

**Sabine Boukai**  
**Marketing & Strategisches Management**  
**Solarzentrum Bayern GmbH**

*Geschäftsfrau des Monats*  
*lädt ein zum BusinessTreff*

ORHIDEAL®

# IMAGE

Podium der Starke Marken



Orhidea Briegel Herausgeberin und Expertin für ImageDesign präsentiert...

durch das **objektiv gesehen**

## Energy Autonomy

Über die kontaktheifrige Sabine Boukai lernte ich das bemerkenswerte Engagement der Geschäftsleitung der Solarzentrum Bayern GmbH für die Vision der optimalen Verbindung von Ökonomie und Ökologie im Rahmen einer sauberen Zukunft kennen: Die Verpflichtung zu moralisch und ethisch einwandfreiem Handeln der Umwelt und ihren Kunden gegenüber verbindet das hochmotivierte Team, Hand in Hand mit engagierten und leistungsfähigen Mitarbeitern. Als Supporter des Films „EnergyAutonomy“ ([www.4-revolution.de](http://www.4-revolution.de)) und Förderer der Idee 100 % Erneuerbare Energien bündelt die Solarzentrum Bayern GmbH Kompetenzen und setzt sich für eine lebenswerte Zukunft über Generationen hinaus ein.

**Photovoltaik  
Solarthermie  
Energetische  
Komplettanierung**

**Solarzentrum Bayern GmbH**  
Eichenstraße 14  
85235 Odelzhausen  
Büro: Robert-Bosch-Straße 21  
Tel.: 08134 – 935 97 10  
Fax: 08134 – 935 97 11  
[info@solarzentrum-bayern.de](mailto:info@solarzentrum-bayern.de)

[www.solarzentrum-bayern.de](http://www.solarzentrum-bayern.de)

Der weltweite Energiebedarf steigt täglich. Bis 2025 gehen wir von einer Verdopplung des derzeitigen Bedarfes erwartet. Unter Berücksichtigung dieser Prognosen kann die Deckung des globalen Energiebedarfs mit traditionellen fossilen Brennstoffen irreparable Umweltschäden verursachen. Auf einen Quadratmeter Boden scheint so viel Sonnenenergie im Jahr, dass dies dem Energiegehalt von 100 Litern Öl entspricht. Das reicht aus, um eine tragende Säule in der Energieversorgung zu werden. Solarenergie ist eine saubere Energie, die jedem zu Verfügung steht, sofern die verwendeten Komponenten durchgehend dem Gedanken der Schadstofffreiheit und somit dem Umweltgedanken entsprechen.

Durch die Verringerung der Abhängigkeit von fossilen Brennstoffen, der Treibhausgasemissionen sowie der Netzbelastung in Spitzenzeiten werden durch die Nutzung der Sonnenenergie natürliche Ressourcen geschont. Solarenergie - zusammen mit anderen erneuerbaren Energiequellen - bietet die Möglichkeit, dem langfristig wachsenden Energiebedarf einer globalen Gesellschaft gewachsen zu sein. Nach wie vor findet die Frage der Versorgungssicherheit kaum Beachtung. Wir alle müssen darüber nachdenken, wie es bei zunehmend endlichen fossilen Energieträgern in Zukunft möglich ist mit heimischen und für jeden frei zugänglichen Ressourcen den bereits erwähnten ständig steigenden Energieverbrauch zu decken. Hier bietet uns die Sonne eine einzigartige Möglichkeit, mit Hilfe des eigenen Hausdachs Strom und Wärme zu gewinnen.

Die Solarzentrum Bayern GmbH sowie ihre Niederlassungen zählen zu den führenden Anbietern hochwertiger Solaranlagen. Die über die Jahre erworbene wirtschaftliche und technische Kompetenz gelingt in Zusammenarbeit mit unseren langjährigen Mitarbeitern, die sich durch ihre individuellen Stärken und ihre Umsicht im jeweiligen Team auszeichnen. Die vertrauensvolle, klar geregelte Zusammenarbeit mit technologisch führenden Herstellern der Branche ist Garant für Stabilität, Zuverlässigkeit, Qualität und somit für Erfolg.

„Unsere unternehmerischen Entscheidungen orientieren sich an gesellschaftlicher und ethischer Verantwortung unseren Kunden, Mitarbeitern und unserer Umwelt gegenüber. Aus diesem Grunde setzen wir jetzt und auch in Zukunft auf die Verwendung ökologisch sinnvoller Materialien. Unser Ziel ist der Erhalt einer sauberen und lebenswerten Umwelt über Generationen hinaus. Was nutzt der Einsatz erneuerbarer Energien, wenn sie nicht durchwegs ökologisch sinnvoll sind, d.h. frei von Gesundheits- oder Umweltschädigenden Einflüssen. Wir garantieren nicht nur die Verwendung einwandfreier Materialien, wir garantieren auch von der Beratung bis zum Netzanschluss für einwandfreie Qualität. Solarenergie wird in naher Zukunft für uns alle zum Standard werden. Dieses Geschehen gestalten wir aktiv und nachhaltig im Sinne der Umwelt mit.“, so Sabine Boukai, Marketingleitung und Sprecherin des Solarzentrums Bayern.

Franz  
Lichtner  
*Vertriebsleitung*

„Die Beschäftigung mit alternativen Energien und die damit verbundenen Möglichkeiten sind faszinierend für Kunden, für Geschäftspartner und für uns. Es ist, als wenn jeder Beteiligte die Welt ein kleines Stück verbessert und lebenswerter macht. Und alle übernehmen Verantwortung für die Zukunft. Jeder kann etwas verändern und alle sind Gewinner.“

*Franz Lichtner*

Gunther  
Schmid  
*Geschäftsleitung*

Helmut  
Fischer  
*Geschäftsleitung*

Die Entwicklung nachhaltiger und umweltschonender Lösungen im Bereich Solarenergie sowie der Erhalt natürlicher Ressourcen sind die Triebfeder unseres Engagements.



**Karin Heller** Expertin für Lehrmittel-Handel präsentiert ...

# Total Classroom News

**Heute präsentiere ich Ihnen die Besonderheit vom neuen interaktiven PANASONIC-Board:**

- Oberfläche: Hartfaserplatte mit Melaminbeschichtung (keine Folienoberfläche)
- Interaktivität durch kapazitiven Berührungssensor
- Bedienbar mit Stift und/oder Finger
- Bis zu drei Benutzer arbeiten gleichzeitig am Board
- Elite Panaboard Software: Eigene Software zur Gestaltung individuellen Lehrmaterials (Standardzubehör). Erweitertes Unterrichts- und Präsentationswerkzeug sorgt für ungeteilte Aufmerksamkeit
- Integrierte Lautsprecher
- Höhenverstellbar dank Federzugmechanik - fahrbar oder Wandmontiert

Anwendungen. Da es ohne Lüfter auskommt und über versiegelte Ports verfügt, kann das Toughbook CF-H1 leicht gereinigt oder desinfiziert werden und ist somit perfekt gerüstet für den harten Schulalltag. Das Toughbook CF-H1 wird über die robuste Touchscreen Oberfläche gesteuert, die 2 Akkus können einzeln entnommen und auf einer externen Ladestation geladen werden.

Da das CF-H1 2 Akkuslots hat, ist ein Akkutausch ohne Netzkabel und ohne Datenverlust während des Betriebes möglich. Als optionales Zubehör sind beispielsweise Ersatzakkus oder eine Dockingstation erhältlich. Gerne beraten wir Sie bei Interesse persönlich.

## Total Classroom Komponenten - Die vernetzte Klassenzimmerlösung

### a) Sehen:

Projizieren Sie Ihr Unterrichtsmaterial auf das elite PANABOARD, sodass es für jeden optimal zu sehen ist. Das UB-T880 elite PANABOARD lässt sich mit bloßem Finger und/oder mit Stift an der Melamin-Oberfläche beschreiben und erlaubt das gleichzeitige Arbeiten von 3 Personen

### b) Hören:

Mit den drahtlosen Infrarotmikrofonen ist gewährleistet, dass alle Schüler bestens hören und dem Unterricht effizient folgen können. Diese Anlage verringert die Stimmbelastung für den Lehrer und fördert die Konzentration der Schüler. Dies begünstigt nicht nur bessere Lernleistungen und Prüfungsergebnisse, sondern dämpft auch Verhaltensprobleme ein.

### c) SICHER:

Panasonic-Kameras mit höchster Auflösung erhöhen die Sicherheit im Klassenzimmer. Diese Kamera lässt sich außerdem mit dem drahtlosen IR-Hängemikrofon koppeln, sodass auf Gefahrensituationen sofort reagiert werden kann.

### d) Visuelles Kommunikationssystem HD:

mit dem HD Visual Communication System können Ihre Schüler mit anderen Schülern auf der ganzen Welt kommunizieren und debattieren

### e) Ultrastabile Panasonic Notebooks -

perfekt für den Schulalltag: Z.B. das Panasonic MCA TOUGHBOOK CF-H1 - bis zu 6 Stunden Nutzungsdauer, übersteht Stürze aus bis zu 90 cm Höhe, praktischer Tragegriff, Touchscreen Steuerung mit Finger oder Stift, dank versiegelter Anschlüsse perfekt zu reinigen, zwei während des Betriebes wechselbare Akkus, extrem robustes und leichtes Design - wiegt nur 1,5 kg

Als langjähriger Marktführer für robuste, zuverlässige Mobilgeräte hat Panasonic jetzt auch eine interessante Notebooklösung für Schulen im Programm. Mit dem Intel Atom TM Z540 Hochleistungsprozessor ausgestattet, bietet es die optimale Leistung für die gängigen

## Mein Service für Sie:

- Kostenlose Vorführung... ..bei Ihnen vor Ort!**
- ...mit Originalsystem!**
- ...individuell & kompetent!**

Sie sehen bei der Vorführung das Originalsystem, das Sie genau so kaufen können! Nur so haben Sie die Möglichkeit, die richtige Entscheidung zu treffen. Vorführung, Montage, Installation, Einweisung & Schulung – alles aus einer Hand! Wir führen vor, liefern, bauen auf, installieren die Software und schulen Sie – und auch nach dem Kauf betreuen wir Sie gerne weiter! Bei Ihnen vor Ort!

## Werden Sie aktiv! **Interaktiv!**



Erleben Sie es: **das neue interaktive Panasonic Board!**  
✓Stift ✓Finger ✓Feste Oberfläche

**CONEN** ...die interaktiven!  
Interaktive Whiteboards von Profis



Mai 2010 • Ausgabe 5  
www.fomaco-group.com

**Michael Kronthaler**  
**ALFRED WIMMER GMBH**

Neuer Experte in unserem Orhideal-IMAGE-Team mit der Rubrik „Werbemittel“

## FOMACO

...informiert Sie in dieser Ausgabe über die Möglichkeit Ihrer Online-Community mit einem aktuellen Beispiel aus der Praxis!

...präsentiert in der Orhideal-IMAGE-Kolumne auf AGITANO einen neuen Experten im Team mit der Rubrik „Werbemittel“.

**Michael Kronthaler**  
**ALFRED WIMMER GMBH**

Marlies und Michael Kronthaler verstehen sich als Kommunikationsberater, die ihre Kunden in allen Fragen zum Werbeartikel begleiten. Ihr Team verfügt über mehr als 50-jährige Erfahrung mit großen und kleinen Kunden aus den verschiedensten Branchen.

„Wir entwickeln und produzieren für Sie Werbearartikel nach Ihrem CI - das trifft den Kern. Wir konzipieren für Sie erfolgreiche Werbemaßnahmen innerhalb Ihres Gesamt-Kommunikations-Mix - das hält Ihren Kopf frei für andere Dinge. Wir lagern Ihre Werbearartikel ein - das spart Lagerkosten. Wir konfektionieren und versenden direkt an Ihre Niederlassungen oder Außendienst-Mitarbeiter im In- und Ausland - das entlastet Ihre Werbeabteilung, Ihre Disposition und Ihren Versand. Wir bieten Ihnen „Full-Service“ rund um den Werbearartikel - das ist es, was Sie suchen! Wenn Sie also ein ehrgeiziges (Werbe)Ziel haben, aber keine Werbemittelagentur. Wenn Sie ein Problem haben, es aber bisher keiner lösen konnte. Oder wenn Sie Werbearartikel einsetzen wollen, wie sie sonst keiner hat - dann engagieren Sie uns.“

Alfred Wimmer GmbH  
Werbemittelagentur  
Vogesenstraße 51  
D-81827 München  
Telefon: ++49/89/4 30 34 34  
Telefax: ++49/89/4 30 34 31  
e-Mail: kontakt@AlfredWimmer.de

www.AlfredWimmer.de

## interaktiv lehren

Die Kolumne

### Konferenzen und Meetings - lebendig und interaktiv

Mit der neuen Generation der Kombi-Activboards werden Ihre Meetings zu einem effizienten Erlebnis. Sie präsentieren Ihre Vorhaben oder Ergebnisse auf der interaktiven Projektionsfläche und bearbeiten diese direkt unter Einbeziehung aller Teilnehmer. Die Darstellungen auf Ihrem Board werden direkt und sofort gespeichert und sind sofort und später jederzeit reproduzierbar, das Protokoll Ihrer Beratung entsteht sofort. Die Ergebnisse können ausgedruckt oder per Mail versandt werden. Der Kurzdistanzbeamer gestattet ein blend-freies Arbeiten, der Moderator steht nicht mehr im Licht des Projektors. Kein störender Schatten behindert Ihre Präsentation. Die Höhenverstellung erlaubt das Arbeiten auch Ihrer „kleinen“ Kollegen und macht Ihre Notizen und Anmerkungen für alle uneingeschränkt sichtbar. Selbstverständlich können Sie auch Ihre bisher benutzte Software einsetzen, zum Beispiel werden Ihre Powerpoint Präsentationen ebenso über die Tafel steuerbar wie Ihre bereits vorbereiteten Excel-Tabellen. Universelle Softwareanwendungen gestatten ein variables Arbeiten, Sie kommentieren mit dem Stift Ihre Darlegungen auf dem Hintergrund Ihrer Daten. Optionale Flügel ersetzen Ihr Flipchart im Raum und erlauben ergänzende Notizen mit herkömmlichen Whiteboardmarkern.

### Karin Heller

#### Lehrmittel-Handel

Schulausstattungen  
Bildungseinrichtungen  
Bachstraße 6 • 86971 Peiting

Mobil: +49 (0)172 8606214  
Telefon: +49 (0)8861 254782  
Telefax: +49 (0)8861 254783  
heller.karin@teson-mail.de

www.lehrmittel-karin-heller.de

www.conen-gmbh.de

www.tafel-der-zukunft.de

# InfoMagazin Vol.5

# FOMACO

Media • Networks • Consult

## Ihre Community auf AGITANO



Oliver Foitzik, Geschäftsführer,  
o.foitzik@fomaco-group.com  
Telefon: +49 821 4550570  
[www.fomaco-group.com](http://www.fomaco-group.com)

Die **FOMACO GROUP** bietet „Bewegende Lösungen für Business, Weiterbildung und Unterhaltung“:

**MEDIA:** Film-/Videoproduktion, InternetTV, Podcasts, Live-Streaming, Webkonferenzen, ...

**NETWORK:** Online Communities, Netzwerke, Themenportal, Redaktion, Presse, ...

**CONSULT:** Strategie, Organisation, Prozesse, IT, Projektmanagement, Neue Medien, ...

Wir arbeiten in einem großen Netzwerk aus herausragenden Unternehmen, innovativen Dienstleistern, umsetzungsstarken Beratern, kreativen Gestaltern, einzigartigen Kameraleuten & Cuttern, schreibstarken Redakteuren & Journalisten zusammen. Dieser umfangreiche Erfahrungsschatz und außergewöhnliche Kompetenz setzen wir und unsere Partner täglich zum Wohle unsere Klienten ein.

### Ein Kunden-Beispiel aus dem betreuten Community-Bereich der FOMACO GROUP:

#### Was ist JMS Augsburg e.V. und welche (Geschäfts)Idee verbirgt sich hinter Ihrem Verein?

JMS Augsburg e.V. ist die Studentische Unternehmensberatung der Universität Augsburg. Vor knapp 20 Jahren waren sieben Studenten auf der Suche nach mehr. Mehr als an der Uni Tag für Tag Theorien verstehen zu lernen. Mehr als darauf hinzustreben, Methoden endlich in der Praxis einzusetzen. Sie wollten etwas Neues. Eine Möglichkeit, bereits während ihres Studiums mit angeeignetem Wissen, Nutzen zu stiften. Es entstand der Junior Management Spektrum (JMS) Augsburg e.V. Bis heute ist diese Idee gereift. Heute hat der Verein über 50 engagierte Mitglieder und mehr als 70 Alumnis.

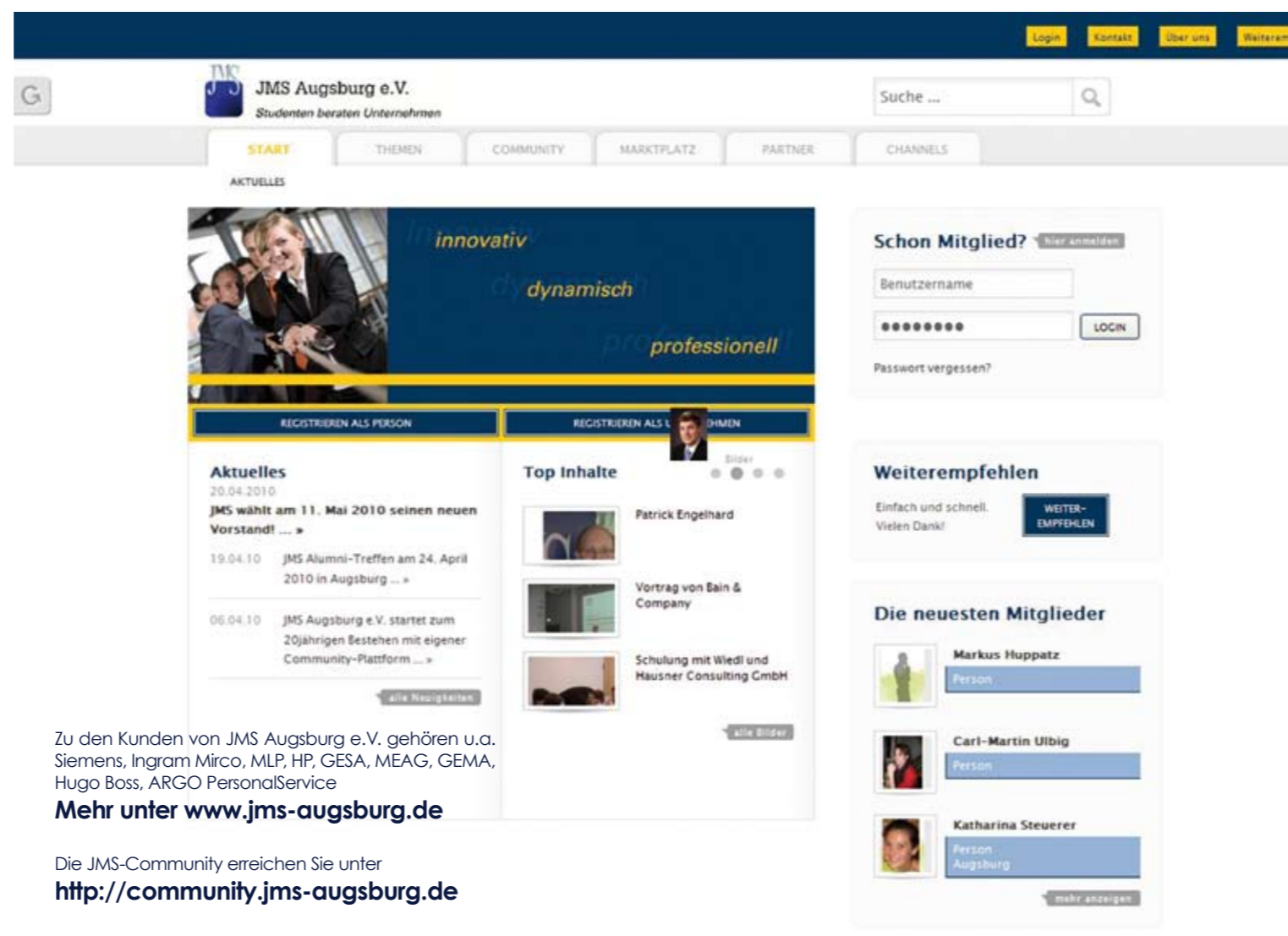
#### In welchen Bereichen bieten Sie Beratungsleistungen an?

Wir haben in der Vergangenheit eine Vielzahl an Projekten in den Bereichen Marketing & Vertrieb, Personal, Finanzen & Controlling, IT, Existenzgründung und Prozessoptimierung durchgeführt.

#### Können Sie uns einige Projekte kurz nennen?

Gerne! Die Projekte sind sehr unterschiedlich:

- Analyse der Einkaufsprozesse bei einem Holzverarbeitenden Unternehmen
- Entwickeln einer umfassenden Marketingstrategie für ein Elektronikunternehmen
- Erarbeitung strategischer Optionen auf Basis einer Marktanalyse für ein IT-Systemhaus
- Durchführen einer Kundenzufriedenheitsanalyse für ein Technologieunternehmen
- Optimieren der Lagerprozesse für ein internationales Modeunternehmen



Zu den Kunden von JMS Augsburg e.V. gehören u.a. Siemens, Ingram Mirco, MLP, HP, GESA, MEAG, GEMA, Hugo Boss, ARGO PersonalService

**Mehr unter [www.jms-augsburg.de](http://www.jms-augsburg.de)**

Die JMS-Community erreichen Sie unter <http://community.jms-augsburg.de>

### Sie haben seit dem 06. April 2010 eine eigene Community auf AGITANO. Was waren die Beweggründe dafür?

Für die Kommunikation und den Austausch innerhalb des Vereins sowie das „Teilen von Wissen“ nutzen wir nicht nur klassische Werkzeuge, sondern wir probieren auch gerne neue Wege aus. Social Media im privaten Umfeld ist schon selbstverständlich. Für Unternehmen und Organisationen in Deutschland ist es eher neu. Wir wollen eigene Erfahrungen sammeln und andere daran teilhaben lassen.

### Wie werden Sie diese Plattform einsetzen?

Die Grundidee der JMS Community ist einerseits die einfache Pflege und schnelle „Auslieferung“ aktueller Informationen über das Vereinsleben an unser ständig wachsendes Netzwerk. Andererseits wollen wir den Interessenten die Möglichkeit geben, uns „alltäglich zu erleben“. Nicht jeder weiß, wer wir sind und was wir machen.

### Warum arbeiten Sie hier mit dem FOMACO-Team von Oliver Foitzik zusammen?

Für uns war es sehr wichtig einen Partner zu finden, der in diesem Bereich schon über umfangreiche Erfahrungen verfügt, eine sehr gute, praxiserprobte und flexible technische Basis bietet und der uns mit Rat und Tat im Alltag zur Seite steht. Die Kompetenz, Professionalität und Offenheit des FOMACO-Teams waren die wichtigsten Punkte für die Entscheidung.

### Wo kann man Ihre Online Community finden?

Einfach auf <http://community.jms-augsburg.de> gehen und registrieren. Wir freuen uns auf interessante Kontakte.



## 6 Gründe für eine Community-Lösung von FOMACO

1. Schlüsselfertig und individuell  
*Sie können innerhalb von 4 Wochen online starten!*
2. Skalierbare Lösung für das eigene Netzwerk  
*Wir wachsen mit ihnen mit!*
3. Direkter Kommunikationskanal mit Kunden, Partnern und Mitgliedern – geöffnet 24/7  
*Wir öffnen neue Wege der Kommunikation!*
4. Sie können ein geschlossenes oder ein offenes Online-Netzwerk betreiben  
*Sie definieren Ihre Gruppengröße und schützen die Privatsphäre jederzeit!*
5. Umfassendes Produkt- und Service-Angebot für den täglichen Betrieb  
*Sie erhalten alles aus einer Hand – von Profis!*
6. Bieten Sie Ihren Kunden und Mitglieder Services und Produkte online an  
*Wir zeigen Ihnen neue Umsatzmöglichkeiten!*

## Im Rahmen des Aufbaus und des Betriebs einer Online-Community-Lösung bieten wir folgende Services an:

Setup	Betrieb	Community Management	Redaktion
<ul style="list-style-type: none"> <li>• Strategie-Workshop</li> <li>• Konzeption mit Umsetzungsplanung</li> <li>• Entwickeln von Design und Layout</li> <li>• Basis-Setup und Programmierung</li> <li>• Customizing und Individualisierung</li> <li>• Projektmanagement</li> </ul>	<ul style="list-style-type: none"> <li>• Streaming</li> <li>• Wartung</li> <li>• Technische Hotline</li> <li>• Fehlerbehebung</li> <li>• Kleinere Adaptionen</li> <li>• Zentrale Weiterentwicklungen</li> </ul>	<ul style="list-style-type: none"> <li>• User und Inhalte prüfen und freischalten</li> <li>• Regelmäßiger Review der Plattform</li> <li>• Mitglieder mobilisieren</li> <li>• Aktionen durchführen</li> <li>• Inhalte erstellen</li> <li>• Regelmäßige Abstimmung mit Redaktion</li> <li>• Feedback von Mitgliedern einholen</li> </ul>	<ul style="list-style-type: none"> <li>• Redaktionelle Beiträge erstellen</li> <li>• Video-Interviews durchführen</li> <li>• Audio-Podcasts produzieren</li> <li>• Neue Themen entwickeln</li> <li>• Aktionen initiieren</li> <li>• Regelmäßige Abstimmung mit Community Management</li> </ul>

# LA BIOSTHETIQUE® PARIS



Christina Meyer, Inhaberin des Salons „haare&mehr“, und Jean-Marc Weiser, Mitglied der GF von LA BIOSTHETIQUE PARIS

Rund 1000 Salons aus ganz Deutschland hatten sich um diese Auszeichnung beworben. Eine unabhängige Fachjury hat im Vorfeld das Konzept, den wirtschaftlichen Erfolg und die Qualität der Dienstleistung der Bewerber bewertet. Zudem prüften anonyme Testkunden des Münchner Marktforschungsunternehmens „International Service Check“ (ISC) in einem letzten Schritt ausgewählte Friseure auf Herz und Nieren. Die Bewertung fiel eindeutig aus: Zu den glücklichen Gewinnern gehört auch der Unterhachinger Salon „haare&mehr - Christina Meyer“.

## Siegeszug einer leidenschaftlichen Idee

Mit nur einer Friseurin, zwei Auszubildenden und großer Leidenschaft hat Friseurmeisterin Christina Meyer 2004 in Unterhaching bei München den Grundstein zu ihrem

exklusiven Wohlfühl salon in geschmackvollem Ambiente gelegt. Das einzigartige Konzept der ganzheitlichen Schönheit – ganz im Sinne der LA BIOSTHETIQUE Philosophie – ging voll auf: Schon im März 2008 wurde der Salon um einen großzügigen Wellnessbereich mit Day Spa ergänzt, in dem die Kundinnen und Kunden des Salons entspannt eine Auszeit vom Alltag nehmen können. Die Wohlfühlbetreuung für Haut und Haar reicht von hochwertigen Friseur- und Kosmetikdienstleistungen, über Massagen, Dampf- und Aromabäder bis hin zu Whirlpool und Sauna. Als perfekte Ergänzung zu den hochwertigen Behandlungen kommen die exklusiven Haar-, Haut- und Körperpflege-Serien sowie hochwertige Make-up-Produkte von LA BIOSTHETIQUE zum Einsatz, um auf alle typgerechten Bedürfnisse der Kundinnen und Kunden einzugehen.

## Ganzheitliches Konzept überzeugt

Dieses besondere Angebot ist nicht nur in München und Umland etwas ganz Besonderes: „haare & mehr“ nimmt mit dieser Auszeichnung einen Spitzenplatz unter den besten Salons in ganz Deutschland ein. Friseurmeisterin Christina Meyer ist stolz auf den durchschlagenden Erfolg ihres Hauses – und sieht darin auch eine Bestätigung für ihren einzigartigen Ansatz: „Unsere stilvollen, exklusiven Räumlichkeiten, die hohe Qualität der Dienstleistungen und Produkte, die ganze Philosophie unseres Hauses und die Herzlichkeit unserer Mitarbeiter haben die Jury im Gesamtbild überzeugt. Das zeigt uns einmal mehr, dass sehr viele Menschen – entgegen dem Billig- und Self-Service-Trend – das Bedürfnis nach einer Oase der Ruhe, Entspannung und Schönheit haben, die wir ab und an aufsuchen können, um uns etwas Gutes zu tun.“

## Starkes Team – große Auszeichnung

Mit diesem Konzept ist es Christina Meyer und ihrem inzwischen fünfzehnköpfigen Stylisten- und Kosmetikteam innerhalb von nur sechs Jahren gelungen, eine höchst anspruchsvolle Kundschaft an sich zu binden. „Wir haben klein angefangen und konnten uns auch in schwierigen Zeiten als Wohlfühl-Salon etablieren. Die Auszeichnung ist eine große Ehre für uns und eine Bestätigung unserer hochwertigen Arbeit“, so Christina Meyer.

## And the Hair-Oscar goes to...

Einer der besten Beauty- und Wellness Salons Deutschlands sitzt in Unterhaching – „haare & mehr - Christina Meyer“ als „Top-Salon des Jahres 2010“ ausgezeichnet.

Kaum sind die regulären Oscars verliehen, ging es auch schon weiter in der Kategorie „Friseur-Salon des Jahres 2010“: Europas führende Fachzeitschrift für Friseure „TOP HAIR INTERNATIONAL“ vergab den „Oscar“ der Friseur-Branche im Rahmen der „TOP HAIR INTERNATIONAL Trend & Fashion Days“ am 27. März 2010 in Düsseldorf. Nominiert war auch der LA BIOSTHETIQUE Flagship Salon „haare & mehr - Christina Meyer“ aus Unterhaching in der Kategorie „Salons mit über 10 Mitarbeitern“.



## haare & mehr - Christina Meyer

Ottobrunner Str. 37  
82008 Unterhaching  
Tel.: 089-615 34 337  
Fax: 089-615 34 338  
info@haare-und-mehr.de

[www.haare-und-mehr.de](http://www.haare-und-mehr.de)

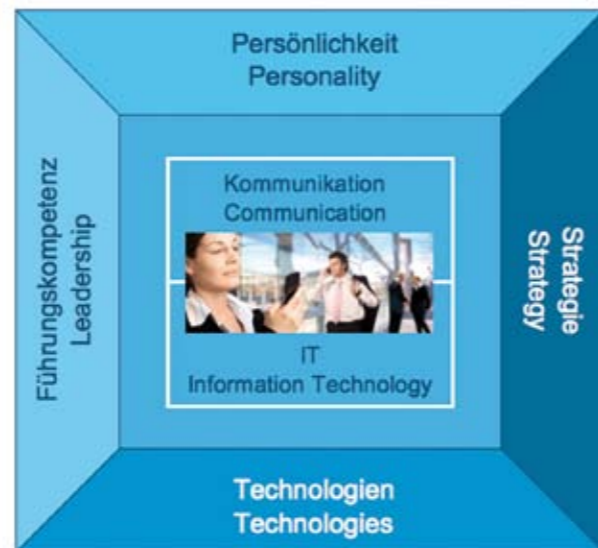


ImageFoto: © www.orphideal-image.com

**Dr. Anette Kübler** Expertin für Zukunftsforschung präsentiert...

# Führungstypen-Analyse

Bausteine unseres ganzheitlichen Beratungsansatzes  
ChanceNavigator's Holistic Consulting Approach



souverän  
**navigiert**  
Die Kolumne

## Nachhaltiges Wirtschaften

Langfristiges Planen und Handeln ermöglicht nachhaltiges Wirtschaften. Entwickeln Sie daher frühzeitig eine Zukunftslandkarte für Ihre Branche. Damit bereiten Sie sich individuell strategisch auf Ihre Wettbewerbsvorteile von morgen vor.

ChanceNavigator bietet Ihnen

- Trend- und Strategiestudien
- Erarbeiten neuer Geschäftsmöglichkeiten
- Begleiten von Veränderungsprozessen
- Wirtschaftsmediation

Dr. Anette Kübler bringt Erfahrung mit im Service, Technischen Vertrieb, Strategischen Marketing, Forschung und Entwicklung, Produktmanagement verschiedener Geschäftsbereiche und im Personalbereich (Out-Placement):

„Meine Arbeit zeichnet sich aus durch engen Kontakt zu meinen Auftraggebern. Ich arbeite nicht mit der Lösung von der Stange, sondern entwickle gemeinsam mit Ihnen ein individuelles Konzept passfähig für Ihre Branche und Ihre Unternehmenskultur - beispielsweise durch Erarbeitung und Bewertung von Zukunftstrends. Hieraus werden gemeinsam neue Geschäftsmöglichkeiten entwickelt - international und interdisziplinär. Gerne unterstütze ich Sie auch als neutraler Sparringspartner oder Business Coach in komplexen Situationen.“

**Dr. Anette Kübler**  
ChanceNavigator

Wallbergstraße 32  
85570 Markt Schwaben

Telefon: +49 160 96 663 825  
Info@ChanceNavigator.com  
[www.ChanceNavigator.com](http://www.ChanceNavigator.com)

## Führungskompetenz in einer dynamischen Arbeitslandschaft

Welche Führungstypen finden sich in Ihrer Arbeitslandschaft? Den Boss, der keinen Widerspruch duldet, klare Ansagen macht und diese auch um jeden Preis durchsetzt? Oder den netten, kollegialen Kumpel, der für alles Verständnis hat – auch für jede Verzögerung im Projekt eine Entschuldigung für sein Team parat hat? Beide Extreme sind sicherlich nicht zeitgemäß!

In einer dynamischen Arbeitslandschaft gilt es rasch das notwendige Wissen der relevanten Experten zusammenzuführen, um ein Produkt, eine Dienstleistung zeitgerecht an den Markt zu bringen. Dies erfordert von Führungskräften die Steuerung über Vertrauen anstatt nüchterner Kontrolle vereinbarter Ziele. Zusammenarbeit über Abteilungsgrenzen hinweg ist gefragt statt Wissensblockaden durch ständiges Gegeneinander und Konfrontation. Dies bedarf einer offenen und angstfreien Kommunikations- und Unternehmenskultur.

Frei nach dem Motto: hinter unseren geschlossenen Türen dürfen die Fetzen fliegen, aber nach außen zu unseren Kunden hin haben wir eine einheitliche Meinung und qualitativ hochwertige Produkte!

Dr. Anette Kübler unterstützt Sie als Unternehmer und Führungskraft bei der Analyse Ihrer Organisationsstruktur und Arbeitsprozesse. Führungskräfte und Mitarbeiter begleitet sie bei notwendigen Veränderungsprozessen. Dr. Anette Kübler ist promovierte Physikerin mit Zusatzausbildungen als Personal Coach und Wirtschaftsmediator i.S. Sie verfügt durch ihre langjährige Praxiserfahrung als Führungskraft und Projektleiter im operativen Geschäft über einen umfassend erprobten und einsatzbereiten Methodenkoffer.

Lesen Sie zum Thema Mediation: Anette Kübler „Mediation und Online-Mediation in Deutschland - Ergebnisse einer Umfrage“, Grin-Verlag 2009 Als Buch oder E-Book zu beziehen über: <http://www.grin.com/e-book/140164/mediation-und-online-meditation-in-deutschland>

## WILD FIRE für Ihr Business

Seit einiger Zeit macht sich ein neuer Drink in München einen Namen. WILD FIRE Kreiert von den zwei jungen Unternehmern, Ronny Somieski & Sarah Voigtländer aus München. Wir konnten die beiden für unser Expertenteam gewinnen. So können Sie bei unseren BusinessTreffs (wie bereits mit großer Begeisterung im Februar in den RedSpider Studios) WILD FIRE genießen.

### „Überlebe im Großstadtschungel!“

WILD FIRE ist die perfekte Erfrischung für alle, die täglich die Hindernisse in der Stadt überwinden müssen und sich ihren eigenen Weg durch den Großstadtschungel suchen. WILD FIRE ist die neue wilde Erfrischung mit einem außergewöhnlichen Geschmack in einer auffälligen Zebrahülle. Mehr als nur schwarzweiß! WILD FIRE ist so wie das Zebra „unverwechselbar – einzigartig“.

Erlebe den besonderen Geschmack am Besten pur aus der Flasche. Die Rezeptur des Szenedrinks, ist eine einzigartige Kombination aus 25% Apfelsaft (natürliches Vitamin C), einer Mixtur aus geheimen Zutaten und einem erhöhten Koffeingehalt. Bei WILD FIRE wurde bewusst auf künstliche Aromen und zu viel Zucker verzichtet. WILD FIRE ist daher erfrischend, fruchtig und nicht so süß! Das Lifestylegetränk ist ein Muss für alle kreativen Köpfe mit einem Gespür für Außergewöhnliches.

Weitere Infos unter  
[www.getwildfire.de](http://www.getwildfire.de)

ORHIDEAL®

# IMAGE

ImageFoto: © www.orphideal-image.com



**Gabriele Knapp** Expertin für Lippenbalsam präsentiert...

## Von Stars getragen und trotzdem erschwinglich



Mit der neuen Magnetschmuck-Kollektion von ENERGETIX - bringt Georgine Schulz ästhetische Wohlmomente in das Leben ihrer Kunden.

**Magnetfeld & Wellness Oase**

**Georgine Schulz**

Tel.: 08133-9179146

Mobil: 0172-8730049

[www.energetix.tv/mwo](http://www.energetix.tv/mwo)



Lernen Sie Georgine Schulz  
Magnetfeld & Wellness Oase  
ENERGETIX-MAGNETSCHMUCK  
bei unserem BusinessTreff

am 20. Mai 2010  
auf der Golfanlage  
Tegernbach kennen!

Anmeldeinfos in der  
Magazinmitte.



## schön erinnert

### Kleine Geschenke erhalten die Freundschaft

Werbegeschenke gibt es wie Sand am Meer – aber außergewöhnliche, besondere, die einen nachhaltigen Eindruck bei Ihren Kunden hinterlassen nur wenige. Viele Menschen, denen ich irgendwann mal ein Döschen Lippenbalsam geschenkt habe, sagen mir immer wieder: „Immer wenn ich das Döschen in der Hand habe, denke ich an Sie“. Gibt es ein schöneres Kompliment für so ein kleines Geschenk?

Nicht der Preis eines Kundengeschenks ist maßgeblich, sondern die gute Idee, das „Anders-Sein“ und die Art, wie es geschenkt wird. Nicht zu vergessen der Nutzen eines Werbegeschenks: Mein Lippenbalsam pflegt raue Lippen und raue Haut wieder weich, schützt vor Wind, Kälte und Sonnenstrahlen.

Bei jedem Benutzen erinnert es an denjenigen, der es übergeben hat. Als Zugabe zu einem Einkauf, als kleines Dankeschön oder als Entschuldigung verschenkt, erinnert es Ihre Kunden noch lange an Sie.

**Gabriele Knapp**  
[www.lippenbalsam.eu](http://www.lippenbalsam.eu)  
Werbegeschenke

Gabriele Knapp  
Lohwiesenweg 34  
85774 Unterföhring  
Tel.: +49 89 9584-2859  
Fax: +49 89 9605-1870  
[www.lippenbalsam.eu](http://www.lippenbalsam.eu)

Orhideal-IMAGE.com • Das Businessportrait-Magazin für Präsentation & Cross-Marketing



Trinie Pohl holt die Toskana nach Bayern und direkt zu Ihnen ins Büro oder nach Hause.....Sind Sie auch schon dabei? Mit Dr. Taffi Naturkosmetik und Pflegeprodukten genießen Sie die italienischen Momente im Leben, ein „Wohlfühlen pur“-Urlaub in Ihren vier Wänden. Es handelt sich um hochwertige Naturkosmetik mit ansprechenden Verpackungen und einer sehr hohen Qualität zum fairen Preis. Dr. Taffi Produkte enthalten kein Silikon und keine genetisch veränderten Rohstoffe. Alle eingesetzten Materialien sind ausschließlich pflanzlichen und natürlichen Ursprungs, dermatologisch getestet, nicht an Tieren getestet und nur wirksame Produkte, die zum Wohlbefinden der Verbraucher beitragen.

Sie möchten neue Kundschaft erobern oder ein eigenes Kosmetikstudio eröffnen? Wir unterstützen Geschäftsinhaber (B2B), neue Kunden zu finden und ihren Kundenstamm mit den neuen Naturprodukten aus der Toskana zu verwöhnen, Produkte, die nicht jeder hat, ein wahrer Blickfang in jedem Geschäft.

Zögern Sie nicht, kontaktieren Sie mich für Ihre kostenlosen Proben und Katalog: 0179-508 9813

Trinie Pohl • Am Bahnhof 24 • 82216 Maisach  
[www.drtaffi-toskana-natur.com](http://www.drtaffi-toskana-natur.com) • [www.kosmetikbeauty.com](http://www.kosmetikbeauty.com)

ORHIDEAL®

# IMAGE

Podium der Starken Marken





Imagefoto: © www.orthideal-image.com

**Lydia Morawietz** Expertin für Büromanagement (BLM) präsentiert...

## Büro mit Full-Service

Seit 1985 ist der BLM Büro-Service viel mehr als nur eine „Anlaufstelle“ für nationale und internationale Unternehmen. Der bewährte und gefragte Partner macht sich auch für kleine, mittelständische Betriebe und Gründer stark **und wurde aktuell für dieses Engagement ausgezeichnet!**

**Bei BLM bekommen Sie immer eines:  
Eine Top-Leistung zum fairen Preis.**

### Telefonservice

Die Erreichbarkeit wird immer wichtiger. Kunden wollen mit Menschen reden und nicht mit einer Maschine. Der erste Eindruck am Telefon ist oft mit entscheidend für spätere Wertschöpfungen. BLM ist Ihre „verlängerte“ Leitung, Ihr Sekretariat, Ihre telefonische Visitenkarte.

### Ihre Geschäftsadresse

Sie haben Ihren Stammsitz außerhalb Münchens – vielleicht sogar im Ausland – und suchen eine Geschäftsadresse in „boomtown Munich“? Dann könnte das Schild mit Ihrem Namen und Logo in der Zepelinstraße 73 hängen. Unmittelbar gegenüber dem Deutschen Museum mit Blick auf die Isar haben Sie eine der wirklichen Top-Adressen Münchens. Direkte S-Bahn Verbindung zum Hauptbahnhof und zum Flughafen. Kurze Wege auch zu den Autobahnen und den Ausfallstraßen der Stadt. Gerade für Existenzgründer und kleine Unternehmen eine ideale Lösung. Sie bleiben flexibel, müssen auf nichts verzichten, können bei Bedarf in ein größeres oder kleineres Büro umziehen, nutzen die Besprechungs- und Konferenzräume. Und nicht zuletzt: Bei BLM gibt es den besten Cappuccino nördlich der Alpen – sagen unsere Kunden...

### Büroräume

Büros zum Mieten. Das hat zählbare und nachvollziehbare Vorteile. Sie zahlen keine Maklerprovisionen, sparen sich die Kosten für die Büroeinrichtung und müssen sich nicht mit der Technik herumschlagen. Aufsperrten, anstöpseln und starten. Und wenn Sie das Büro nicht mehr brauchen, müssen Sie außer Ihrem Laptop wahrscheinlich gar nicht so viel mitnehmen.

### Konferenz- & Schulungsräume

Konferenzen dauern oft nur Stunden. Oder einen halben Tag, Schulungen und Workshops ziehen sich in den seltensten Fällen über mehrere Tage.

Warum also dann teure Mieten zahlen oder selbst Räume für gelegentliche Meetings im Unternehmen vorhalten? Immer mehr Betriebe nutzen unsere Räume und fühlen sich mehr als wohl. Kein Wunder: Wir sorgen ja auch für alles, ob die Lounge mit 15 qm für 2-3 Personen schon ab 15 €, Schulungs- und Konferenzräume oder Tagesbüros für stunden- oder tageweise Nutzung. Ideal für Besprechungen und Präsentationen. Ausgerüstet mit der kompletten Technik: ISDN, Internet, Kopierer, Fax, Beamer, usw.

### Arbeitsplatz im Gemeinschaftsbüro

Als neue Serviceleistung im Jahr 2010 bieten wir auch die Anmietung eines Arbeitsplatzes an. Der Vorteil für unsere Kunden: Wesentlich niedrigere Kosten unter gleichzeitiger Nutzung aller Serviceleistungen - und ganz nebenbei die Kommunikation mit Gleichgesinnten.

### Sekretariatservice

Zeit ist bekanntlich Geld. Und viel Zeit kostet es, die zahlreichen administrativen Dinge im Büro zu erledigen. Oft werden dafür die eigenen Mitarbeiter eingesetzt, Wichtiges bleibt deshalb liegen oder wird hinten angestellt. Um Ihnen hier eine spürbare Erleichterung zu bieten, hat der BLM Büro-Service ein ganzes Paket an Sekretariatsleistungen geschnürt. Sie werden sehen: Es lohnt sich, sie zu nutzen.

**Zögern Sie nicht nach Ihren individuellen Servicemöglichkeiten zu fragen.**

**Wir informieren Sie gerne.**

**Aus der Praxis:  
Im Rahmen unserer Experten-  
runden mieten wir Konferenz-  
räume an.**

*Kompliment an BLM  
für die tolle Betreuung und  
den Service. Probieren Sie es  
auch mal aus!*

*Orhidea Briegel*

### ERFOLGS-STORY

BLM - DER Full-Büroservice nicht nur für internationale Unternehmen, sondern auch für Einzelunternehmer und Gründer. In dieser Ausgabe stelle ich Ihnen die Erfolgs-story unserer Mieterin Bettina Erbe vor, Standortleitung München „die coachingakademie“.



## „Wir bewegen Menschen und Organisationen“

Seit 2009 ist die coachingakademie, die 2004 in Hamburg von Bettina Schubert-Golinski gegründet wurde, auch in München vertreten. Die hiesige Standortleiterin Bettina Erbe hat seinerzeit ihre Ausbildung dort absolviert. Sie war so überzeugt von dem berufsbegleitenden Ausbildungskonzept, dass sie dieses als Basis für ihre Existenzgründung heranzog. Und der Erfolg gibt ihr Recht: Schon ein Jahr nach Existenzgründung ist sie erfolgreich in München etabliert: Der erste Ausbildungsjahrgang wird bereits im Mai 2010 die Abschluss-zertifikate erhalten, ein zweiter Jahrgang begann im Oktober 2009. „Für den 3. Jahrgang, der Mitte Mai 2010 starten wird, sind nur noch wenige Restplätze verfügbar“, freut sich die aktive Existenzgründerin.

### Wer sind die Teilnehmer der Ausbildung?

BE: Heute sind das neben Personalern zunehmend Expertenberater. In den aktuellen Jahrgängen sind z.B. Unternehmens-, Existenzgründungs- und Outplacementberater. Oder auch Kommunikationsexperten oder der Chef eines Unternehmenstheaters. Aber auch Führungskräfte unterschiedlichster Branchen und Institutionen erkennen und nutzen zunehmend systemische Coachingkompetenzen als modernes Führungsinstrument.

### Bedeutet das, dass nicht alle Absolventen Coach werden?

BE: Ja, genau. Die meisten setzen die in der Ausbildung erworbenen Fähigkeiten in ihren Berufsumfeldern, z. B. zur Verstärkung ihrer Gesprächsführungs-, Verhandlungs- und Beratungskompetenzen erfolgreich ein. Denn systemisches Coaching bedeutet für uns zunächst mal eine Haltung, in der ich die Komplexität unserer Umfeldern umfänglich wahrnehme. Darauf basierend begleite ich dann die Veränderungsprozesse mit klarem Blick auf Ressourcen und Zielführung. Und das ist beileibe nicht mehr nur in offiziell als solchen bezeichneten Coachingprozessen relevant und hilfreich...

### Das klingt interessant ... eine Ausbildung in einem so „inhomogen“ Umfeld?! Wie kann ich mir das vorstellen?

BE: So vielfältig wie sich unsere Umfeldern entwickeln, so vielfältig sind auch unsere Teilnehmer, das Ausbildungskonzept und unser Dozententeam. Zunächst mal wird jeder Ausbildungsjahrgang von einem 4-5-köpfigen Dozententeam geleitet. Alle Dozenten sind in unterschiedlichen Berufsumfeldern angestellt oder freiberuflich tätig. Die Vielfalt des methodischen Wissens und Praxis-Knowhows der Dozenten kommen aus der Psychologie, der Soziologie, der Theologie, der Betriebswirtschaft, den Kommunikationswissenschaften und auch der Therapie.

### Auch das klingt nach großer Vielfalt der Kompetenzen ... was bedeutet das für die Teilnehmer der Ausbildungen?

BE: Durch diese Vielfalt der Dozenten-Kompetenzen sichern wir – wie es in solchen Ausbildungen sein sollte – unterschiedlichste Sichtweisen auf Ausbildungsinhalte, Diskussionen und

individuelle Veränderungswünsche... Letztere bearbeiten unsere Teilnehmer während der Ausbildung übrigens gleich mit. Wie eine geschätzte Dozentinkollegin zu sagen pflegt: Ein schöner Nebeneffekt ist, dass die Absolventen nach der einjährigen berufsbegleitenden Ausbildung selbst i.d.R. erstmal eine Zeit „anliegenfrei“ sind... meint, dass parallel ein sehr intensiver Selbstklärungsprozess mit abläuft.

### Und wie kann ich mir die Ausbildung sonst noch vorstellen?

BE: Vielfältigst... ich konzentriere das hier mal auf die wesentlichen Elemente: 21 praxisorientierte Seminartage in 7 dreitägigen Modulen innerhalb eines Jahres an zentraler Stelle in der Stadt. Ausführliche Seminar-Dokumentationen, Peer-group-Sitzungen zwischen den Modulen, Lehr-Coachings und viel eigene Erfahrung i.S. von „Coachen lernt man beim Coachen“. Darüber erzähle ich gern noch mehr, aber das erlebt frau bzw. man authentischer in unseren monatlichen Infoabenden, zu denen ich interessierte Leser herzlich einlade. Bei Interesse gerne einfach anrufen oder ein E-Mail senden und sie sind auf der Gästeliste.

### Bieten Sie eigentlich in der Akademie auch noch andere Coaching-Leistungen an?

BE: Ja, neben der Ausbildung zum systemischen Teamentwickler bieten wir auch noch 1- bis 2-Tagesworkshops für systemische Coaches und „Nicht-Coaches“. Außerdem sind wir im Bereich Organisationsentwicklung, Coaching und Consulting quer durch alle Branchen und Führungshierarchien als Berater im Einsatz. Dabei handelt es sich um unternehmerische Gestaltungsprozesse und/oder individuelle Potenzialentwicklungen. Nicht zuletzt sichern auch diese vielfältigen Aufträge den immer aktuellen Bezug zu den Lehr- und Reflexionsinhalten in den Aus- und Weiterbildungen .... Und last but not least liegt uns das Thema kollegialer Austausch und Netzwerken am Herzen. „Supervision und Suppe“ heißt das neue Netzwerkangebot, in dem sich unsere Absolventen und andere Coaches im professionellen, vertraulichen Rahmen zu aktuellen Praxisfällen austauschen. Damit starten wir im Herbst auch in München. Denn auch hier wird das Netzwerk wachsen ...

[www.die-coaching-akademie.de](http://www.die-coaching-akademie.de)

Bettina Erbe  
Zeppelinstr. 73  
81669 München  
Tel. 089 – 452 270 16

muc@die-coaching-akademie.de



gelingen  
**delegiert**  
Die Kolumne

### Full-Büroservice

Lydia Morawietz, die in diesem Jahr als Unternehmerin des Jahres ausgezeichnet wurde, bietet in Ihrem Business Center Full-Büroservice nicht nur für internationale Unternehmen, sondern auch für Einzelunternehmer und Gründer.

Die wichtigsten Leistungen auf einen Blick:

- Büroraumnutzung verschiedener Größen - von Einzelbüros bis zu Büroeinheiten
- Sharing Büro - für die ganz Flexiblen
- Besprechungs-, Schulungs- und Konferenzräume für Meetings aller Art
- Geschäftsadresse: Firmensitz mit überschaubaren Kosten
- Telefondienste - vorgeschaltetes Sekretariat und ständige Erreichbarkeit
- Schreib- und Sekretariatsdienste - vom kleinen Brief bis zu ganzen Auftragsabwicklungen
- Existenzgründungsangebote - Preisvorteile und Existenzgründungsberatung
- Sonderdienste - wie Geräteverleih, Unternehmensberatung, Buchführung u.v.m.

**Lydia Morawietz**  
**BLM Büro-Service**  
Zeppelinstr. 71-73  
81669 München

Tel.: 089 / 45 835 0  
Fax: 089 / 448 88 96  
info@blm-bueroservice.de  
[www.blm-bueroservice.de](http://www.blm-bueroservice.de)



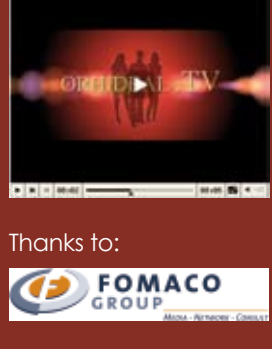
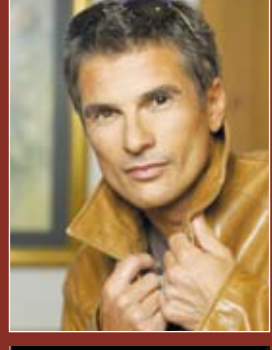
# Neue Märkte für Ihr Business

durch **Cross-Marketing auf höchstem Niveau**: Sorgfältig ausgewählte und markant aktive Unternehmer informieren die Geschäftswelt über interessante Business-Profile und sind wertvolle Multiplikatoren und Türöffner durch ihr persönliches Wirkungsfeld. Wenn Sie Ihr Geschäft präsentieren lassen wollen, sprechen Sie den Experten Ihrer Wahl oder mich an.

Orbidea Briegel, Herausgeberin, Tel:0177 3550112

[www.image-magazin.com](http://www.image-magazin.com)

*all experts selected and approved by orbideal®*



Alle Imagefotos: © www.orbideal-image.

Thanks to:



Alfons Sittinger  
1. Bürgermeister  
Markt Arnstorf  
**XperRegio GmbH**  
*Geschäftsmann des Monats*  
*lädt ein zum BusinessTreff*

ORHIDEAL®

# IMAGE

Podium der Starken Marken



Orhidea Briegel Herausgeberin und Expertin für ImageDesign präsentiert...

durch das **objektiv gesehen**

# XperRegio als Vorbild

XperRegio, eine kommunale Allianz für mehr Unternehmertum, Arbeitsplätze und Lebensqualität im ländlichen Raum fördert unternehmerische Menschen, von der Kindergärtnerin über den Handwerker bis zum Landwirt: Menschen, die etwas Neues wagen und entweder eine neue Unternehmung beginnen oder eine bestehende Unternehmung weiter vorantreiben. Die Verantwortlichen sehen darin für sich den längsten Hebel für eine dynamische Entwicklung der Region. Mit einem europäischen Modellprojekt konnte die Effektivität dieses speziellen Ansatzes bereits unter Beweis gestellt werden: In den letzten vier Jahren sind über 160 Projekte umgesetzt worden, 300 neue Arbeitsplätze sind dadurch entstanden. 2006 bekam XperRegio den Bundespreis für interkommunale Kooperation zugesprochen und der Präsident des bayerischen Landtags Alois Glück bezeichnete XperRegio bei einem Besuch im September 2007 als ein Modell zur Förderung von Innovation und Selbstbewusstsein im ländlichen Raum in Bayern.

XperRegio soll in Zukunft wie ein Unternehmen agieren, seine Ressourcen effektiv einsetzen und seine Abläufe laufend optimieren. XperRegio nutzt LEADER-Mittel zu 100 Prozent für die Umsetzung von Projekten, mit denen das bisherige Engagement auf neue Handlungsfelder ausgedehnt wird, wie z.B. Landnutzung, Jugend und Ortsentwicklung. Diese neuen Themen werden mit der Haltung eines Unternehmers, d.h. mit einer bestimmten Arbeitsweise verfolgt: mit Eigenverantwortung, Mut, Nachhaltigkeit und Entscheidungsfreude. Dafür werden auch die Organisationsstrukturen in der Region angepasst. Das wiederum gehört zum Leistungsbild des zukünftigen Regionalmanagements, das von den Gemeinden und Mitteln aus der „Allianz Bayern Innovativ, Säule II“ finanziert wird.

antwortlichen waren sich einig, dass hinter allen Vorhaben, die eine Region voranbringen, ein unternehmerischer Mensch oder eine kleine Gruppe solcher „Unternehmertypen“ steht. Unternehmer sind somit all diejenigen Menschen, die selbst etwas anpacken und mit einem inneren Antrieb „ihre Sache“ vorantreiben. Die sieben XperRegio-Gründungskommunen waren sich einig: Um einen spürbaren Impuls für die Entwicklung der Region zu setzen, müssen sie mit der Unterstützung der unternehmerischen Menschen beginnen. Mit deren Möglichkeit, Arbeitsplätze zu schaffen und mit der Fähigkeit, andere zu begeistern und mitzureißen, sind sie die Treiber für Entwicklung und damit die Voraussetzung für eine lebendige Region.

Nicht nur der Arbeitsplatz ist für in die Zukunft ausgerichtete Familien wichtig, sondern vor allem auch das Identifizieren mit der Region. Dies braucht auch attraktive Freizeit- und Naherholungsmöglichkeiten.

Nicht nur die landwirtschaftlichen, sondern auch die anderen größtenteils kleinen Unternehmen entwickeln sich: Oft werden aus ursprünglichen Handwerkern international agierende Spezialisten, die man auf den ersten Blick gar nicht in der Region erwarten würde. Laut einer Einschätzung der Universität Passau zeichnet sich das Gebiet der XperRegio durch eine bayernweit besonders hohe Dichte kleiner Unternehmer aus: Eine Erhebung Mitte 2007 ergab eine Anzahl von rund 3.500 kleinen Unternehmen im Zielgebiet. Diese „zarten Pflänzchen“ gilt es behutsam weiterzuentwickeln.

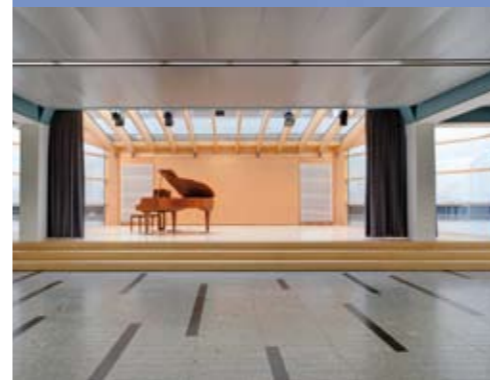
Im Herbst 2002 fand das erste Treffen der XperRegio-Pioniere statt. Sie stellten die Frage: „Wie können wir mit unseren Menschen und unseren Ressourcen, unsere Region zukunftsfähig gestalten? Die Ver-

Daher initiierten sieben Bürgermeister und Unternehmer eine eigenständige strategische Allianz für mehr Unternehmertum, Arbeitsplätze und Lebensqualität – die „XperRegio“ (von Expertenregion). 2003 verabschiedete XperRegio ein eigenständiges „Strategisches Programm 2020“ und richtete ein spezielles Regionalmanagement in Public Private Partnership ein. Gemeinsam mit engagierten Unternehmertypen machte sich XperRegio auf den Weg, um ihr ehrgeiziges Ziel zu erreichen: Eine Region gestalten, die konsequenter als andere in Bayern ihre unternehmerischen Menschen findet und fördert.

Die EUKommission erkannte in dieser Initiative ein Modell zur Mobilisierung von Innovationspotenzial „in der Fläche“ und damit einen beispielhaften Beitrag der kommunalen Ebene zu den Zielen von Lissabon. Für die Jahre 2005 und 2006 wurden daher XperRegio 3 Mio. EUR EU-Mittel zur Verfügung gestellt, die das regionale Entscheidungsgremium eigenverantwortlich und mit wenig bürokratischem Aufwand einsetzen konnte.

XperRegio suchte und fand die unternehmerischen Menschen, die als treibende Kräfte für ständige Erneuerung und verbesserte Wettbewerbsfähigkeit in der Region sorgen, und gab ihnen einen Impuls, um ihre Ideen schneller in Wert setzen zu können. Jeder unternehmerische Mensch, der per Geschäftsplan die Tragfähigkeit und einen Mehrwert seines Vorhabens für die Region nachvollziehbar darstellen konnte, bekam von XperRegio individuelle Unterstützung in Form von Beratung, Kontaktvermittlung und maßgeschneiderter finanzieller Förderung.

Der Prozess zeichnete sich dabei durch eine besondere Herangehensweise aus. Beim ersten Kontakt mit dem Regionalmanagement wurden dem Bewerber drei Fragen gestellt:



Fotos Stefan Schilling, Köln und Markt Arnstorf



## MINT in Arnstorf

Nicht nur die räumlichen Änderungen durch die fertig gestellte Norderweiterung gibt es an der staatlichen Realschule Arnstorf zum Schuljahresbeginn, sondern auch eine erweiterte inhaltliche Ausrichtung. Die wohl grundlegendste Neuerung, die den Markt als Bildungsstandort noch mal einen Schritt weiter nach vorne bringt, ist die Profilierung als „MINT“-Schule. MINT steht für Mathematik, Informatik, Naturwissenschaft und Technik. Es ist ein Projekt der Stiftung der Deutschen Wirtschaft mit dem Ziel eine kontinuierliche und systematische Zusammenarbeit von Schulen, Unternehmen und Hochschulen im MINT-Bereich zu ermöglichen. (mehr über MINT: Januar IMAGE 2010)





Im Oktober 2006 erhielt XperRegio – als einzige Region in Bayern – den Bundespreis für interkommunale Kooperation. Im Juli 2007 wurde XperRegio als Deutschlandsieger des Europäischen Unternehmerpreises in der Kategorie „Unternehmergeist fördern“ für die Ausscheidung auf EU-Ebene nominiert und erreichte den 2. Platz. Bei seinem Besuch im September 2007 bezeichnete EU-Parlamentspräsident Hans-Gert Pöttering XperRegio als Modell für Regionalentwicklung in Europa.

Durch regelmäßige Veranstaltungen wird auf die Initiative aufmerksam gemacht und die geförderten Unternehmer der Öffentlichkeit vorgestellt. Besonders erfolgreichen Vorhaben wird so die notwendige Breitenwirkung verschafft, die sie zur Weiterentwicklung benötigen.

Die LEADER-Mittel können helfen, XperRegio zu einem ganzheitlichen und übertragbaren Modell für Regionalentwicklung weiterzuentwickeln. Die Verantwortlichen von XperRegio sind überzeugt, dass es – wie in den zurückliegenden Jahren bereits unter Beweis gestellt – auch in Zukunft wieder gelingen wird, ein Vielfaches an privaten und kommunalen Investitionen in der Region durch einen mit europäischen Mitteln initiierten Anstoß auszulösen. Und auch XperRegio selbst kommt damit einem wesentlichen Anliegen wieder ein Stück näher: dem Ziel, ab 2013 aus eigener Kraft zurecht zu kommen.

Um die Entwicklung der Region als Ganzes weiter voranzutreiben, arbeitet XperRegio unablässig an der Weiterentwicklung seiner Strategie. Zu den wichtigsten Aufgaben zählen hierbei:

- Laufende Sichtung neuer Trends und Entwicklungen in Europa
- Laufende Bedarfsermittlung in der Region
- Erfahrungsaustausch und Vernetzung mit anderen europäischen Regionen
- Fortschreiben der Entwicklungsziele der Region und Initiierung von Schlüsselprojekten
- Projektcontrolling: Wirkung der Projektarbeit auf die Regionalentwicklung

Die Basis für die Arbeit des Regionalmanagements ist das REK (Regionale Entwicklungskonzept). Projekte, die zu den Zielen

der Region passen, werden zusammen mit den Initiatoren und Trägern vorangetrieben und während der Umsetzung begleitet. Damit das jeweils aktuell Notwendige und Sinnvolle im Sinne der Region angepackt wird, wird das REK ständig weiterentwickelt. Diesem Prozess dient die Arbeit in thematischen Gruppen, in denen interessierte Bürger und Unternehmer mitarbeiten. Alle wichtigen Entscheidungen trifft die Gesellschafterversammlung, die grundsätzlich dreimal jährlich abgehalten wird.

**Alfons Sittinger**

1. Bürgermeister  
Markt Arnstorf  
GF XperRegio GmbH

[www.arnstorf.de](http://www.arnstorf.de)  
[www.xperregio.de](http://www.xperregio.de)



Fotos Stefan Schilling, Köln und Markt Arnstorf



**Radlerparadies in Niederbayern**

Eine der schönsten Ecken im südlichen Niederbayern mit seiner altbäuerlichen Kulturlandschaft, den kleinen Ortschaften und typischen Vierseithöfen, ist die Region um die Marktgemeinde Arnstorf. Mäandernde Wege verlaufen vorbei an spätgotischen Dorfkirchen und uralten Wirtshäusern, durch sanft gewellte Wald- und Wiesenlandschaften. Zwischen den Flüssen Isar und Rott liegt ein Radlerparadies, das als absoluter Geheimtipp gilt: die Xper-Bike-Radregion, erst 2008 eröffnet.

Die interaktive und individuelle Streckenplanung, die XperBike-Radkarte sowie eine sehr gute Beschilderung vor Ort bieten bestmögliche Orientierung im Streckenverlauf. Die zahlreichen Rundfahrwege durch das niederbayerische Hügelland garantieren Radel Spaß für Mountainbiker, Genussradfahrer und auch für die kleinen Radler.

**Streckeninfo:**

Länge der Radwege insgesamt: 1.000 km  
Schwierigkeitsgrade: für Mountainbiker, Genussradfahrer und Familien (auch Strecken mit Kinderanhänger befahrbar)

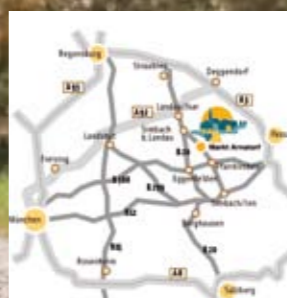
**Info und Karten:**

XperBike-Radwege mit interaktiver Radkarte  
[www.xperbike.de](http://www.xperbike.de)

**Kontakt:**

Marktplatz 8  
94424 Arnstorf  
Telefon 08723.9610-0  
info@arnstorf.de

[www.arnstorfer-radreisen.de](http://www.arnstorfer-radreisen.de)





Gabriele Kowalski M.A. Expertin für Changemanagement präsentiert...

# Messeerfolg strategisch optimieren

„Durch unser professionelles Messemarketing“, so Michael Kaaz, Inhaber von circom messekommunikation, „wird bei den Ausstellern eine deutliche und nachhaltige Verbesserung der Kontaktqualität erreicht. Damit sinken gleichzeitig die Kosten pro gewonnenen Kunden durch eine Optimierung des zur Verfügung stehenden Budgets.“

adäquate Besucheransprache, den eigentlichen Unternehmensauftritt auf der Veranstaltung selber bis hin zur Nachbereitung.

**Darüber hinaus sollte vor allen der Faktor „Mensch“ nie vernachlässigt werden!** Welchen Sinn haben die beste Organisation und der schönste Stand, wenn das Standpersonal kontraproduktiv agiert.

Der Messeprofi kennt die Erfolgshürden genau: „Messen werden primär als nicht steuerbare „Events“ betrachtet. Und damit die zahlreichen Möglichkeiten zur zusätzlichen Leadgewinnung, was das erklärte Messeziel Nr. 1 ist, schlichtweg ignoriert. Das ist so, als würden Sie Ihren Rasen mit der Nagelschere schneiden und am Abend Ihr bisheriges Ergebnis zufrieden betrachten.“

Dass es auch anders geht, zeigen Studien, die belegen, dass bei einer entsprechenden strategischen Vorgehensweise, gerade im B2B-Bereich, Messen zu einem der effektivsten Kommunikationstools zählen. Die Messe-Kontaktkosten sollten dabei deutlich unter den Kosten einer entsprechenden Generierung durch Ihren Aussendienst liegen.

**Wichtig ist dabei, dass das Instrument „Messe“ immer als ganzheitlicher, integrierter und langfristiger Prozess verstanden wird.** Nur so kann gewährleistet werden, dass das Potenzial aller zur Verfügung stehenden Kommunikations- und Marketingmaßnahmen voll ausgeschöpft wird.

**Nur wer seine Ziele kennt, kann seine Erfolge messen !**

Unter diesem Gesichtspunkt spannt ein professionelles Messekonzept den Bogen von einer fundierten Basisanalyse mit einer klaren, realistischen und detaillierten Zielsetzung. Über die Implementierung eines adäquaten Controllings bis hin zur gezielten Steuerung aller operativen Prozesse rund um die Messeorganisation. In der Praxis umfasst das unter anderem die optimale Standlage und Standart, eine



...optimal betreut durch Michael Kaaz

**Ungeschultes, lustloses oder unvorbereitetes Personal ist kontraproduktiv!**

Ein typischer Messebesucher führt im Durchschnitt nur zwischen 12 und 16 qualifizierte Gespräche an einem Messetag und erwartet einen hohen Informationsgehalt. Der klassische Aussteller ist dagegen überwiegend vertriebsorientiert. Wenn Sie bzw. Ihr Standpersonal nun die Chance haben, einen potenziellen Kontakt zu begrüßen, dann sollten Sie diesen nicht gleich wieder durch oberflächliche Verkaufsgespräche leichtfertig „verspielen“.

Laut AUMA sind alleine 20 % der Messebesucher mit den geführten Gesprächen nicht zufrieden. Umgekehrt bedeutet das, dass ein Aussteller jeden 5. interessierten Besucher schlichtweg an seinen Wettbewerb „verschenkt“.

Auf Ausstellerseite wiederum werden nicht selten über 50 % der Kontakte als „nicht geschäftsrelevant“ eingestuft. Diese Diskrepanz zeigt unter anderem, wie schwer die gegenseitigen Erwartungen der beiden Seiten zu erfüllen sind und wie viel Optimierungsbedarf auf Ausstellerseite bei der Messenvorbereitung besteht.

circom messekommunikation ermöglicht mit seinem Leistungsportfolio, dass Messen zu einem der effektivsten Tools für das Wachstum eines Unternehmens werden. Mit rund 20 Jahren B2B-Erfahrung hat sich Michael Kaaz nun als Full-Service-Anbieter für Messemarketing etabliert: Von der Zieldefinition über Konzeptentwicklung, Organisation, Kommunikation, Controlling bis zur Nachbereitung bietet er Leistungen für alle entscheidenden Phasen eines Messezyklus an. Verschiedene Workshops für Standpersonal und Messedurchführung ergänzen das Programm.\*

**circom messekommunikation**  
michael kaaz

Telefon: +49 (0) 89 95 44 12 42  
Mobil: +49 (0) 151 21 77 98 94  
info@circom.biz  
**www.circom.biz**

solide **verändert**  
Die Kolumne

## TIME TO CHANGE

Die kleinen und mittelständigen Unternehmen sind flexibel, innovativ, wendig, kreativ und passen sich so den rasanten Veränderungen schnell und erfolgreich an. Bei Bedarf vernetzen sie sich auch zu größeren Systemen, die koordiniert und zielorientiert operieren können.

DELTA COACHING inspiriert und instrumentiert Sie, sich den stets wandelnden, neuen Anforderungen privat und beruflich zu stellen um Ihre Ziele schneller und besser zu erreichen!

Rufen Sie mich an! Haben Sie den Mut neue Wege zu gehen um glücklicher und erfolgreicher zu werden!

## RÜCKBLLENDE

Allen, die den UNTERNEMERTAG GRÜNWALD verpasst haben, möchte ich circom messekommunikation vorstellen, meine Empfehlung für Optimierung Ihrer Messeergebnisse..

**Gabriele Kowalski M.A.**  
**DELTA GmbH**  
Institut für Changemanagement & Persönlichkeitsentwicklung

Ludwig-Ganghofer-Str. 2  
82031 Grünwald  
Tel. +49 (0)89 69 37 94 52  
info@deltainstitut.de  
**www.deltainstitut.de**



Mobile: Jens Meyer

\* ) Statistik Quellen: AUMA, IHS ERMID



**Iris Trinker** Geschäftsführerin der Golfanlage Tegernbach präsentiert...

## Starke Marke des Monats

Lernen Sie Michael Koß  
IT'S PERSONAL  
bei unserem BusinessTreff  
am 20. Mai 2010  
auf der Golfanlage  
Tegernbach kennen!

Anmeldeinfos in der  
Magazinmitte.



### mit Weitblick golfen

Die Kolumne

Wir pflegen die Tradition des Golfspiels. Vom Freizeitgolfer bis hin zum ambitionierten Wettkampfspieler bieten wir die passende Plattform. „Spielerisch“ Gleichgesinnte kennen lernen und Freunde finden ist unser Anliegen. In der behaglichen Atmosphäre unseres Clubhauses leben wir Geselligkeit.

#### Grenzenlos golfen

Sie begeistern sich für Golf. Vom Golfeinstieg bis zum Single-Handicap sind Sie bei uns gut aufgehoben. Durch unsere Jahresmitgliedschaft behalten Sie Ihre Flexibilität. Sie spielen bei uns „zeitlos“, ohne Startzeiten, und auch im Winter auf Sommergrün. Sie fühlen sich bei uns wohl und wir honorieren Ihre langjährige Treue mit einem Bonus.

#### Natürlich golfen

Umsäumt von Wiesen, Feldern und verträumten Dörfern bettet sich der 18-Loch-Golfplatz harmonisch in die natürlichen Gegebenheiten der Landschaft ein. Eindrucksvolle Weitblicke nach Oberbayern und Schwaben bereichern jede Golfrunde. Gleich bleibend gute Platzqualität und kurze Wege zeichnen unseren Golfplatz aus. Die absolute Ruhe garantiert stressfreies Golfen und Lebensqualität.

#### Daheim golfen

Die Golfanlage führe ich als konzernunabhängiges Familienunternehmen. Meine Unternehmensphilosophie ist die nachhaltige Entwicklung durch das gleichzeitige und gleichberechtigte Umsetzen von umweltbezogenen, sozialen und wirtschaftlichen Zielen. Der freundliche und familiäre Umgang miteinander ist mir wichtig. Um das Ideal zu garantieren und das bisher Erreichte zu bewahren, wird die Anzahl der Vollmitglieder auf unserer Anlage auf 600 beschränkt. Ein bisschen Exklusivität darf sein.

Sie haben Interesse, Golf zu probieren?

Infotelefon: 08202 - 90 57 00

Wir freuen uns, Ihnen weiterzuhelfen.

[www.gc-tegernbach.de](http://www.gc-tegernbach.de)

### Exklusivität in Freizeit und Beruf

Die Kollektion des Labels IT'S PERSONAL – *your feeling of well-being* – hat in Sachen Qualität nun wirklich keinen Vergleich zu scheuen! IT'S PERSONAL – *your feeling of well-being* –, gegründet von Michael Koß mit Sitz in Taufkirchen, bei München, ist eine agile und international tätige Full-Service-Agentur für den klassischen Vertrieb von Luxusgütern für den anspruchsvollen Herrn. „Unter dem Label IT'S PERSONAL bieten wir unseren Kunden, von der Kreation bis zur Lieferung alles was diese benötigen. Über 30 Jahre Vertriebs Know How und die Erfahrung in Sachen Trends & Exklusivität bieten eine gesunde Basis nun auch über das Medium Internet neue Vertriebswege und Kundengruppen zu erreichen.“, so Michael Koß.

Mit der neuen Website PIKEES4MEN.COM bietet IT'S PERSONAL erstmal hochwertige Pikee Hemden aus der eigenen Kollektion an: für den anspruchsvollen Gentleman, der nicht nur im Berufsleben, sondern auch in der Freizeit gepflegt, modern, sportlich auftreten möchte. Zum Golfen, beim Yachting, biken oder Tennis, es passt immer! Ein moderner Schnitt, trendige Farben überzeugen auch die junge Generation. Jeder kann sie tragen, die Pikeehemden von IT'S PERSONAL. Dem Alter sind hierbei keine Grenzen gesetzt. Ein westlicher Bestandteil unserer hochwertigen Textilien sehen wir in der Auswahl der zu verarbeitenden Rohstoffe. Primär wird nur Baumwolle höchster Qualität für unsere Produkte verarbeitet. Designed in Deutschland, umgesetzt von einem renommierten türkischen Hersteller. Schnitt, unaufdringliche Details und Material stehen ausschliesslich im Vordergrund.

IT'S PERSONAL – *your feeling of well-being* –  
Michael Koß • Münchner Str. 13 • 82024 Taufkirchen  
++49(0)89-18944195 • [info@pikees4men.com](mailto:info@pikees4men.com)

eine kleine, erlesene Kollektion, leger, sportlich und doch luxuriös - einfach online zu bestellen für je EUR 59,89 zzgl. EUR 5,95 Versandkosten



Michael Koß ist auch interessiert an

- Kontakten zu Segel-Yacht- und Golfclubs!
- Modedesigner/innen für den Ausbau unserer Kollektion!
- neue Vertriebswege, Vertriebspartner fuer Europa!
- Hersteller für Mode-Accessoires (Uhren, Schmuck...)

[pikees4men.com](http://pikees4men.com)





Ulf Hofes Experte für Messeveranstaltung präsentiert...

## Orhideal®-IMAGE goes b2d

### business to dialog

Die Kolumne

**b2d – Die Business-Messe für regionale Unternehmenskontakte**

b2d ist die branchenübergreifende Dialogmesse für Unternehmen, Unternehmer und Entscheider aus Industrie  
Zulieferern  
Handel  
Produktion  
(technischen) Dienstleistern  
Handwerk

Im Dialog knüpfen Sie neue Kontakte zu Kunden und Lieferanten oder erweitern durch Netzwerke den Aktionsradius Ihres Unternehmens. b2d setzt auf die vertrauensvollen Beziehungen und kurzen Wege in der Region, denn die Welt besteht nicht nur aus Global Playern. Darum ist b2d BUSINESS TO DIALOG der richtige Treffpunkt für Sie.

b2d-Aussteller und Besucher haben dasselbe Ziel: Hier ist man offen für Gespräche. Hier wird festgestellt, ob Produkte, Kompetenzen und vor allem „die Chemie“ stimmen. Hier schaffen Sie mit aktiven Unternehmern und Entscheidern die Voraussetzungen für gemeinsame Projekte. Setzen Sie auf nachhaltige Kontakte in lockerer Atmosphäre und haben Sie Ihre Basis, auf der Sie Ihre Produkte zeigen – ein Heimspiel.

**Ulf Hofes**  
Geschäftsführer

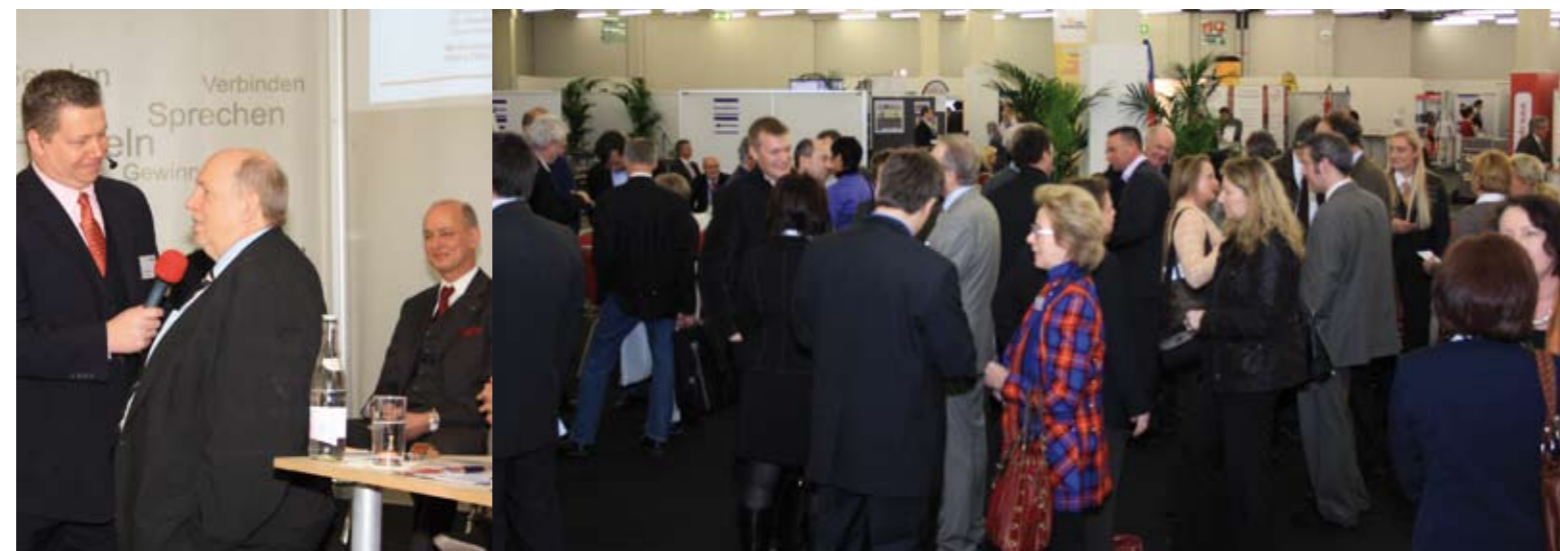
**b2d BUSINESS TO DIALOG Hofes e.K.**  
Celler Heerstraße 174 a  
D-38114 Braunschweig  
ulf.hofes@dialogmesse.com  
Fon: +49 (0) 531 / 580 49 - 0  
Fax: +49 (0) 531 / 580 49 - 20

[www.dialogmesse.com](http://www.dialogmesse.com)



Rund 1.000 Unternehmer, Entscheider, Fach- und Führungskräfte fanden am Donnerstag und (ausnahmsweise) Freitag den Weg zur dritten b2d in die Halle 2 des M.O.C. in München. Höhepunkte der dritten b2d München waren der Business-Treff des Image-Magazins, die Abendveranstaltung und das Business-Frühstück: Unter Führung eines hervorragenden Moderators Harry Flint wurde im Rahmen des Business-Breakfasts das Thema „Satte Märkte, satte Löwen - wie steht es um den Jagdinstinkt in Deutschlands Wirtschaft?“ diskutiert. Hier im Interview mit Sportexperte Reiner Calmund.

Orhidea Briegel moderierte den Orhideal-Business-Treff auf der b2d und stellte die Magazinteilnehmer vor. Top-Speaker Michael Rossié vermittelte den Gästen kurzweilig wertvolle Tipps zur eigenen Authentizität im Umgang mit Mitmenschen. Kontakte. Kontakte. Kontakte beim IMAGE-Treff.



## Beziehungsmanagement

### Neue Dimension bei Orhideal-IMAGE

Die heißbegehrte Zielgruppe der Entscheider (Unternehmensinhaber, kaufkräftige Klientel, Geschäftsführer bzw. Führungskräfte aller Art) weiß sich der Online-Flut und dem elektronischen Marketing zu entziehen. Wer viel Verantwortung trägt, verweigert sich dem Informationsballast, um den Kopf für strategische Entscheidungen frei zu halten. Bedauerlicherweise leidet dadurch die Kommunikation auf Augenhöhe. Hängt doch unternehmerischer Erfolg immer auch davon ab, welche Türen der Entscheider dem Unternehmen geschickt zu anderen wichtigen Geschäftskontakten und Kooperationspartnern öffnet.

Als Antwort auf den Informations-Overload im Internet erscheint nach 17 Jahren FotoCoaching und 5 Jahren IMAGE-Plattform mein Best-Off-Buch **Orhideal-CHEFSACHE**.

**Hier präsentiere ich erfolgreiche Geschäftsleute im Coverlook.**

Mit dieser edlen Kampagne möchte ich Unternehmens-Webseiten vor allem außerhalb des Internets promoten und die Kommunikation und Kooperation auf Entscheiderebene anregen. Der Anstieg des Email-Verkehrs und der Online-Präsentationsflut macht es zunehmend schwerer, im Internet von den richtigen Partnern gefunden zu werden.

In Kooperation mit der Deutschlandvertretung der IHK Europa (chambre de commerce bruxelles) und Messenveranstaltern (wie z.B. B2D Messe) verknüpfe ich mit Orhideal-CHEFSACHE meine besten Kontakte aus 17 Jahren Geschäftstätigkeit auf virtueller (diverse Online-Plattformen & neue IMAGE Community), reeller (Messen/Kongresse) und Print-(Buch & Presse) Ebene in einer neuen Dimension.

**Orhidea Briegel, Herausgeberin**







Skylight Experten für Lichtkonzepte präsentieren ...

## Wie keine Andere...

„Auf der Suche nach einem Thema, das Messebesucher anzieht und Aussteller begeistert, wurde uns eines relativ schnell klar: die Antwort liegt nicht darin, noch eine Produktgruppe in seiner Vielfalt zu präsentieren, sondern den Fokus auf die Vielfalt der Verbraucher zu legen, vor allem, wenn der Kundenwunsch sich außerhalb irgendwelcher genormter Größen befindet.“, erklärt uns Dr. Lanfermann sein Messekonzept verschmitzt: „Die Frage ist doch, wohin, wenn einen der Schuh bis Größe 46 nicht mehr trägt, das Mobiliar zwar mit Schönheit besticht, aber nicht durch Komfort, oder das nächste Urlaubserlebnis die Grenzen des herkömmlichen 08/15-Trips sprengen soll?“

Da kann man ihm nur recht geben. Welche Möglichkeiten bieten sich dem Konsumenten, wenn alles Gewöhnliche nicht mehr reicht und die Flexibilität des Lieferanten gefragt ist? Genau in diesem Moment treten Sie ins Geschehen, mit all Ihrer Kompetenz und Kreativität. Gemeinsam mit Ihnen und Ihren Produkten möchte der Messeveranstalter FEKUNDA das Potential eines noch unerschöpften Marktes nutzen und die Limits von Standardangeboten aufheben. Der Erfolg der Nischen ist selbst für Trendexperten keine Überraschung mehr: „Heute ist es der Wunsch nach Individualität, das Zelebrieren der eigenen Persönlichkeit mit all ihren Facetten, der unsere Gesellschaft prägt“, sagt Trendexpertin Susanne Köhler vom Zukunftsinstitut in Kelkheim. Der Preis spielt dabei immer weniger eine Rolle, da immer mehr Kunden bereit sind für einzigartige Offerten das entsprechende Geld auszugeben.“

**Big-Small-Chic stellt erstmals eine Plattform her, auf der Käufer und Händler konzentriert zueinander finden, wann immer es um das Thema Sondergrößen, Sonderwünsche und Sonderthemen geht.** „Profitieren Sie mit uns aus dem viel versprechenden Effekt, der sich aus dieser Begegnung ergibt.“, so Klaus Lanfermann.

### Big-Small-Chic steht für:

- den Kundenwunsch außerhalb von Standards, Normen, Einschränkungen.
- das Angebot, das nicht nur praktisch ist, sondern auch ästhetischen Ansprüchen genügt.
- individuelle Lösungen rund um Produkte und Dienstleistungen.
- ein Kundenklientel, das es sich wert ist, seinem besonderen Anspruch gerecht zu werden.
- Maßanfertigung statt Massenfertigung
- die Messe, die dort anfängt, wo andere aufhören.
- eine Käuferschicht auf der Suche nach dem passenden Lieferanten für Ihren speziellen Bedarf.

„Die Homepage [www.bigsmallchic.de](http://www.bigsmallchic.de) vermittelt Ihnen das Spektrum unserer Messe. Nun möchten wir Sie dazu einladen, Teil dieses Spektrums zu werden und mit uns die Chancen der Big-Small-Chic in all ihren Facetten wahrzunehmen. Ihren Wünschen sind dabei selbstverständlich keine Grenzen gesetzt. Wir freuen uns auf Sie und stehen Ihnen telefonisch unter der 0 89/329286-78 gerne zur Seite.“

Dr. Klaus Lanfermann



FEKUNDA  
Dr. Klaus Lanfermann  
Einsteinstr. 29  
85748 Garching bei München

Telefon : +49 (0)89 / 329 286 78  
Telefax : +49 (0)89 / 329 286 79  
info@bigsmallchic.de  
[www.bigsmallchic.de](http://www.bigsmallchic.de)



Verbrauchermesse für  
größe und kleine  
Größen  
Individuelle Wünsche  
und ausgewählte  
Themen

**M,O,C**  
München  
30.10.-01.11.2010

## optimal beleuchtet

Die Kolumne

### Das perfekte Licht

Die richtige Leuchte für's Objekt zu finden ist nicht immer ganz leicht. In enger Zusammenarbeit mit dem Bauherren und/oder dem Architekten finden die Lichtberater von Skylight aber immer die perfekte Lösung, die Vision hat Ramona Nachtmann meist schon zu Beginn im Kopf - die zum Schluß, wenn das Licht angeht, auch noch den freudigen „Aha-Effekt“ erwarten läßt. Skylight fügt sich da ein, wo Sie als Architekt oder Bauherr die Lichtberater brauchen, bei der Lichtplanung und Beratung oder später bei der Bemusterung der Leuchtenauswahl in der neu gestalteten Ausstellung. Die Auswahl an Leuchten ist riesig - aber es kommt auf die richtige Inszenierung an. Die Funktion im Projekt, an der Schnittstelle zwischen Technik und Gestaltung, erfüllen die Mitarbeiter von Skylight mit kompetenten Beiträgen, aber auch in der Kommunikation zwischen den Gewerken.

Bei der Planung gerne auch mit Ihrem Architekten oder Elektriker, berücksichtigen wir selbstverständlich auch immer Ihre Wünsche und Vorstellungen. Aktuelle Planungsprogramme helfen uns bei der exakten Lichtverteilung.



Skylight  
Ramona Nachtmann Inh.  
Münchener Straße 10 - Innenhof  
85435 Erding  
Tel.: 08122 - 9 660 200  
Fax: 08122 - 9 660 202  
nachtmann@skylight-lampen.de  
[www.skylight-lampen.de](http://www.skylight-lampen.de)

## ALBERT KREUZ bringt's

Als Anzugträger war Uwe Schmidt, dem Gründer der Marke ALBERT KREUZ, immer wieder aufgefallen, dass sowohl klassische Unterhemden als auch T-Shirts unter dem Oberhemd optisch ungeeignet sind. An hochwertiger, moderner und gleichzeitig funktioneller Business-Unterwäsche mangelte es in Deutschland. Eine Marktlücke im Segment der Herren-Unterwäsche, die er schließen wollte. Für seine Vision gab Uwe Schmidt sein gesichertes Angestelltenverhältnis auf und gründete im Sommer 2008 seine Marke ALBERT KREUZ. Mit dem unsichtbaren Unterhemd kreierte er ein Herren-Unterhemd, das nicht auffragt und selbst bei geöffnetem Oberhemd-Kragen unsichtbar bleibt. Der Kundennutzen spielt auch heute noch eine große Rolle bei der Produktentwicklung. So entstand auch die Idee, sich bei der Weiterentwicklung des Unterhemds für Männer über die Schulter schauen zu lassen. Kunden und Leser des ALBERT KREUZ Blogs verfolgten die letzten Monate anhand eines Tagebuchs, wie ein Markenartikel von der Idee bis zur Auslieferung entsteht. Made in Germany!

[www.albert-kreuz.de](http://www.albert-kreuz.de)

Neu auf dem Markt der Herren-Unterhemden ist das unsichtbare Unterhemd 2.0 von ALBERT KREUZ. Es besticht nicht nur durch hohen Tragekomfort, sondern vor allem durch seine Farbe – ein helles Beige, das dem menschlichen Teint nachempfunden ist. Die Farbe ist bei Damenunterwäsche schon lange marktauglich; nun hat sie ALBERT KREUZ für sein Herren-Unterhemd übernommen. Der Farbwunsch stammte ursprünglich von einem Kunden. Innovativ ist nicht nur die Farbe des Unterhemds, sondern auch die Produkteinführung: In Form eines Tagebuchs konnten die Kunden auf dem Albert Kreuz Blog die einzelnen Produktschritte des Herrenunterhemds von der Idee bis zur Auslieferung verfolgen. Nun ist es auf dem Markt und kann im Onlineshop von ALBERT KREUZ bestellt werden.

In der IT-Branche ist es absolut üblich, überarbeitete Produkte sowie Software-Updates mit einer Zahlenkombination zu versehen. Die Marke ALBERT KREUZ greift diese Kennzeichnung auf und nennt ihr neuestes Unterwäschen-Modell für den modernen Mann unsichtbares Unterhemd 2.0. Besonderes Kennzeichen der textilen Neuauflage ist die hautfarbene Anmutung. Das Modell ist eng anliegend geschnitten und komplett mit Flatlock-Nähten ausgestattet. Durch den V-Ausschnitt schaut das Unterhemdauch nicht hervor, wenn der obere Knopf des Oberhemdes geöffnet ist. Der Arm ist extra kurz ausgeführt und kann auch unter einem Kurzarm-Oberhemd oder Polo getragen werden. Das Herren-Unterhemd ist extra lang und rutscht nicht aus der Hose. Es ist in Baumwolle/Elastan Single-Jersey erhältlich. Derzeit bietet ALBERT KREUZ bei einer Bestellung ab fünf Stück einen Wochenset-Rabatt von 20% an. Der Verkaufspreis liegt bei 25,00 Euro.



Alt: Unterhemd scheint durch



Neu: ALBERT KREUZ Business-Unterhemd

Herzlich  
Willkommen  
an unserem IMAGE Stand auf der Big-Small-Chic  
Lernen Sie unseren Experten Uwe Schmidt kennen.



Gerald Asenkerschbaumer Experte für Maßmöbel präsentiert...

Als begeisterte Aussteller bedanken wir von Orhideal-IMAGE uns bei Olivera Baro und ihrem engagierten Team für die gelungene

# Wir vermöbeln Sie...

# Heim + Handwerk München



## beste qualität

Die Kolumne

### Philosophie

Wir, die Firma Asenkerschbaumer, stellen in unserer modern eingerichteten Schreinerei mit ca. 15 Facharbeitern und Meistern vollmassive Einrichtungen für qualitätsorientierte Kunden her. Unser größtes Augenmerk richten wir dabei auf den Umweltschutz und die Gesundheit unserer Kunden.

Unser oberstes Ziel ist es, Ihnen die Qualität zu liefern, die Sie von uns erwarten. Darum kümmern wir uns von der ersten Beratung über die CAD-Planung bis zur Fertigstellung um alle Schritte persönlich - auch bei Arbeiten, die Sie nicht von einem Schreiner erwarten. Bei uns haben Sie nur einen Ansprechpartner und eine Rechnung.

Genießen Sie in Ruhe bei einer Tasse Kaffee die Behaglichkeit unserer Einrichtung. Holen Sie sich Anregungen für Ihre eigenen vier Wände, setzen Sie sich in Ihren Lieblingssessel oder eine unserer tollen Alcantara-Couchen.  
Gerald Asenkerschbaumer

**Gerald Asenkerschbaumer**  
ihr schreiner asenkerschbaumer

Waldstraße 2  
84529 Tittmoning-Asten  
Tel.: 08683 898820  
Fax.: 08683 898825

[www.asenkerschbaumer.de](http://www.asenkerschbaumer.de)



...nach Maß und individuellen Wünschen - komplett vom Schlafzimmer über die Küche bis zum Büro.  
Dahinter steckt natürlich ein starkes Team, dass voller Elan Ihre Ideen realisiert.  
Und das ist keine „leere Drohung“, sondern unser volles Versprechen.  
Ein paar edle „Stücke“ zeigen wir wieder in der nächsten Ausgabe!



Die 32. Heim+Handwerk ist mit über 114.800 Besuchern und 854 Ausstellern zu Ende gegangen. Damit konnte sie bei einer Verkürzung der Messelauzeit auf fünf Tage im Vergleich zum Vorjahr (2008: 105.000 Besucher an 9 Tagen) ein Besucherplus von 8,5 Prozent verzeichnen. Neben der traditionellen Bedeutung der Heim+Handwerk als wichtige Spezialadresse für Bauen, Einrichten, Wohnen führt die Messeveranstalterin GHM dies auf zwei neue Gründe zurück: einerseits konnte durch die diesjährige Laufzeitverkürzung eine Qualitätssteigerung im Angebot dank mehr ausstellender Handwerksbetriebe erzielt werden und andererseits waren die Aussteller bei der gezielten Besucheransprache aktiver eingebunden.

An allen Messetagen sorgte der Besucherzuspruch damit für volle Gänge in den sechs Messehallen. In diesem Ergebnis sieht Dieter Dohr, Geschäftsführungsvorsitzender der GHM Gesellschaft für Handwerksmessen, einen positiven Wegweiser für die Heim+Handwerk: „Die Veränderungen mit Vorverlegung des Termins und verkürzter Laufzeit sind von Besuchern und Ausstellern gleichermaßen positiv aufgenommen worden. Das Publikum hat die Entzerrung von der Weihnachtsektik dankbar angenommen.“

[www.heim-handwerk.de](http://www.heim-handwerk.de)  
Nächster Termin: 24.11. - 28.11.2010





**Jutta Wendt** Expertin für Prozessoptimierung im Büro präsentiert...

# Marktplatz **Geschäftswelt**

Die Kolumne



## **Pace to future – Kommunikation und Veränderung**

Als Trainerin und Coach für Neurolinguistisches Programmieren – NLP – biete ich neben der Ausbildung zum NLP Practitioner und NLP Master viele Seminare, Trainings, Workshops und Vorträge an. Sie lernen zum Beispiel

- gelassener mit ihrer Zeit umzugehen – es ist genug davon da
- Ihr Leben frei von Ängsten, sei es die Flugangst oder die Angst vor öffentlichen Präsentationen, zu führen
- Ihre Beziehungen durch effektive Kommunikation zu fördern
- bewusst Emotionen in Ihren Entscheidungsprozessen einzusetzen

Ich begleite und unterstütze Unternehmen durch Teamcoaching, Verkaufstrainings und Kommunikationsschulungen bei Inhouse Seminaren. Auch Privatpersonen können durch eine effektive Kommunikation, Konflikte lösen, bessere Beziehungen gestalten und schnelle sowie nachhaltige Verhaltensänderungen umsetzen.

### **Margit Heinzel**

NLP Trainerin und Coach  
A.-Schweitzer-Str. 33  
82110 Germering  
Tel: 089/41 17 15 94  
Mobil: 0177/84 89 940  
info@pace-to-future.de  
**www.pace-to-future.de**



## **Persönliche Beratung zahlt sich aus**

„Wir beraten unsere Kunden hinsichtlich ihrer Einkommenssicherung, Geldanlage, Altersvorsorge und Absicherung. Dabei werden mittels einer detaillierten Analyse die finanzielle Situation sowie die persönlichen Wünsche und Ziele einander gegenüber gestellt“, erklärt Finanzberaterin Petra Hartmann die Vorgehensweise von AWD. Auf der Basis dieser Ergebnisse erstellt sie eine persönliche Finanzstrategie und sucht die passenden Anlage- und Versicherungsformen für ihre Mandanten aus.

### **Petra Hartmann**

Diplomierte Internationale Betriebswirtin • selbstständige Handelsvertreterin für AWD

Fraunhoferstraße 14  
82152 Martinsried bei München  
Telefon: 0 89 / 62 23 34 00  
Mobil: 01 76 / 93 13 96 28

**Petra.Hartmann@AWD.de**



## **Netzwerken leicht gemacht im Marktplatz Geschäftswelt**

In Kooperation mit der Orhideal-IMAGE-Plattform erweitert M-GW das nützliche Angebot für die TeilnehmerInnen und zeigen Sie HIER exklusiv.

Das Ziel von „Marktplatz Geschäftswelt“ ist, regional angesiedelte aktive Unternehmerinnen und Unternehmer aus den unterschiedlichsten Branchen zu vernetzen. Umgesetzt wird dies durch regelmäßige Treffen mit Kurzvorträgen etc., alle interessierten UnternehmerInnen sind herzlich dazu eingeladen. Für die Mitglieder gibt es außerdem eine Internetplattform mit Foren, Veranstaltungskalender und einem Branchenbuch. So können Kontakte leicht gepflegt und das gegenseitige Weiterempfehlen leichter gemacht werden. Lernen Sie das Netzwerk unverbindlich kennen, wir freuen uns auf Sie.

Marktplatz Geschäftswelt  
j.wendt@m-gw.com

**www.m-gw.com**

## **O & S Wendt Organisation & Struktur im Büro: beraten – planen - durchführen**

Gut funktionierende Büros brauchen eine Struktur, praktikable Arbeitsabläufe und Systeme, die auf Arbeit und Mitarbeiter angepasst sind. Nutzen und Aufwand müssen sich ausgleichen. Neben dem Menschen stehen auch Zeitaufwand und Kosten im Vordergrund. Von mir bekommen Sie unterschiedliche Bürodienstleistungen angeboten: vom Chaosbüro aufräumen bis zum Aufbau von Ablage- und Ordnungssystemen; von der Beratung bei der Büroausstattung bis zur Unterstützung im Qualitätsmanagement; von der Optimierung von Abläufen bis zur Erstellung von Vorlagen – alles aus einer Hand. Gerne informiere ich Sie in einem kurzen persönlichen Gespräch.

### **Jutta Wendt**

O & S Wendt  
Pfarrhofgasse 2  
82205 Gilching  
Tel. 08105-27 17 67  
mail@o-s-wendt.de

**www.o-s-wendt.de**

**Ingrid Ulbrich** Expertin für chinesische 5-Elemente-Lehre präsentiert...

# Gesundheitsworkshop für Hotellerie

Das innere Gleichgewicht, seelische Harmonie, gesunde Ernährung und angemessene Bewegung sind unabdingbare Voraussetzungen für einen gesunden Menschen.

Nur wenn ein Mensch in seiner Mitte ist und bleibt, kann er seine körperliche, geistige und seelische Gesundheit bewahren. Jegliches Ungleichgewicht auf einer dieser Ebenen stört den harmonischen Energiefluss und zieht Unwohlsein, Krankheit oder weitere seelische Störungen nach sich.

Das Wissen um die Fünf-Elemente-Lehre auf Basis der chinesischen Heilkunst ist eine hervorragende Möglichkeit, in Zeiten von Anti-Aging, Burn out und Mobbing nicht nur als innovative Behandlungsmöglichkeit zu sehen, sondern auch als Herausforderung an uns Selbst, Energiedefizite frühzeitig zu erkennen und als Hinweis anzunehmen. Vorbeugende Gesundheitsmaßnahmen können als Ziel Harmonie und Lebensqualität bis ins hohe Alter sowie Vitalität im Berufsleben bewirken. In der heutigen Zeit mehr als wichtig, sich selbst an die Hand zu nehmen. Somit kann Erlerntes auch an Menschen ohne berufliche Absicht weitergegeben werden.

Das Hotel ESPLANADE freut sich, Ihnen in dieser Hinsicht ein einzigartiges Angebot unterbreiten zu können. Vorbeugende Gesundheitspflege mit dem erforderlichen Gesundheits-Bewusstsein zu kombinieren ist das Ziel, neue Wege zu gehen. Sinn und Verantwortung der Gesundheitsprävention erkennen und umsetzen, tragen erheblich zu einem besseren Arbeitsklima, Verständnis für ein Miteinander und somit zu einem kooperativen Verhalten bei.



Gemeinsame inhaltliche und emotionale Denkweise zwischen Unternehmer und Arbeitnehmer bedeutet in seiner Effizienz Gewinn für alle Beteiligten.

Förderprogramme des Landes Brandenburg können aus Erfahrung erfolgreich eingesetzt und somit in Anspruch genommen werden.

Auch bundesweite Prämiegutscheine für an Weiterbildung Interessierte sind für Betriebe von großer Bedeutung und Motivation, ihr Personal innovativ aus- bzw. weiterzubilden zu lassen.

Eine weitere neue Gesetzgebung möchte die Arbeitgeber motivieren, mehr für die Gesundheit Ihrer Mitarbeiter zu tun und sieht daher für das Jahressteuergesetz seit 2008 einen Steuerfreibetrag bis zu 500,-€ pro Maßnahme vor.

Konkret: Im Jahr steht jedem Teilnehmer eine steuerfreie Zuschussung zum Lohn/Gehalt in Höhe von 500,-€ zu (§3, Nr. 34 EStG).

Im Rahmen dieser staatlichen Gesundheitsförderung können hier finanzielle Möglichkeiten ausgeschöpft werden. Unternehmern aus Klein- und Mittelständischen Betrieben, Konzernen sowie auch Vereinen bietet unser Haus unter Einbeziehung individueller Möglichkeiten der Förderung Konzepte zur Gesundheitsförderung der Mitarbeiter in Form von Schulungen, Seminaren und individuellen Gesundheits-Work-Shops an.

Erlern im Gesundheitsbereich lässt sich heutzutage gut im Betriebsablauf eingliedern. Gerne beantworten wir diesbezüglich Ihre Fragen und sind Ihnen, so weit erforderlich, gerne behilflich bei Antragstellung evtl. Fördergelder. Nutzen Sie unsere bisherige Einzigartigkeit in der Hotelbranche, Angenehmes mit dem Nützlichen zu verbinden.

Mehr über das Hotel ESPLANADE:



Hotel Esplanade Resort & Spa  
Seestraße 49 • 15526 Bad Saarow  
info@esplanade-resort.de  
www.esplanade-resort.de



## **Bewusstsein weckt Wissen**

**Gerne unterbreiten wir Ihnen folgenden, individuellen Gesundheits-Workshop für bis zu 8 Personen per Gruppe in einem Zeifenster von 3.5 Stunden mit folgenden Themen:**

### **Grundwissen der chinesischen Heilkunde auf Basis der 5-Elemente-Lehre**

- Ernährungskunde
- Leben mit der Organuhr
- Einfluss der Farben auf die Sensibilität

### **Den Menschen in seiner Ganzheit erfassen und erfahren über**

- Antlitzdiagnose
- Körperformdeutung
- Chinesisch-Energetischer-Biorhythmus

### **Umsetzung der Bedeutung „sich in seinem Element wohl fühlen“**

- Einfühlen in die Bedürfnisse meiner/s Kollegin/Kollegen
- Fühle ich mich in „meinem Element“ wohl?
- ERGEBNIS: Fühle ich mich wohl, hebt es das Betriebsklima

### **Sinn und Verantwortung der Gesundheitsprävention**

- Erkenne Dich Selbst. Wie können wir zur Gesunderhaltung beitragen

### **Gemeinsame inhaltliche und emotionale Denkweise zwischen Unternehmer und Arbeitnehmer**

- Effizienz bedeutet Gewinn für alle Beteiligten

Ingrid Ulbrich  
Telefon 033631-59315 oder 0162-2113159  
pingou-vital@web.de

**www.egc-pingou-vital.eu**

## IMPRESSUM

[www.orphideal-image.com](http://www.orphideal-image.com)

Das Orhideal®-IMAGE Magazin ist ein Cross-Marketing-Projekt der internationalen Marke Orhideal und erscheint monatlich als Gemeinschaftswerbung der beteiligten Unternehmer.

**Bezugsquelle:** Printausgabe monatlich bei beteiligten Unternehmen, im ABO, bei Vertriebspartnern in D, A, CH erhältlich. PDF Ausgabe zum Download.

**Verbreitungspartner auszugswise unter:** [www.image-magazin.com](http://www.image-magazin.com) PARTNER

**Endauflage:** PDF-Auflage über 20.000 Exemplare PRINT-Auflage limitiert auf maximal 10.000 Stück nach Seitenzahl

### Koordination/ PR-Konzeption:

Orhidea Briegel • Herausgeberin  
Orhideal® International  
Erlkamer Str. 68 • 83607 Holzkirchen  
[www.orphidea.de](http://www.orphidea.de) • [www.orphideal.com](http://www.orphideal.com)  
Direkt Leitung: 0177 - 3550 112  
E-mail: [orphidea@orphideal-image.com](mailto:orphidea@orphideal-image.com)  
**Supervision - Redaktion:**  
Angelina Naglic

Orhideal-Magazin-Sharing® - sich ein Magazin teilen und sich gegenseitig bekannt machen! So wird ein eigenes Kundenmagazin bezahlbar und optimal verbreitet:

Nach diesem Prinzip verteilen die präsentierten & präsentierenden Unternehmen das IMAGE Magazin als schriftliche Referenz aktiv und ganz persönlich in ihren Wirkungskreisen, an ihre Kunden und Geschäftspartner direkt am Point-of-Sale, durch ihre Vertriebstteams, in ihren Kursen und Seminarunterlagen, auf ihren Messständen, durch monatlichen Postversand, in ihren Räumlichkeiten, auf ihren Hotelzimmern, auf Veranstaltungen u.v.m. Zur Zeit erreichen wir auf diese persönliche Weise monatlich über 20.000 Unternehmer, Entscheidungsträger und Top-Verdiener in D, A & CH als Multiplikatoren.

Alle Inhalte basieren auf Angaben der empfohlenen Unternehmen. Das Magazin dient dazu, auf Persönlichkeiten und deren Leistungen aufmerksam zu machen. Bedenken Sie: Alle Leistungen, die im Magazin empfohlen werden, können nicht durch die Experten überprüft werden. Empfehlungen bleiben Empfehlungen und sind keine Garantie für die Qualität einzelner Leistungen und Produkte. Für die Richtigkeit der Angaben und Folgen aus der Inanspruchnahme empfohlener Leistungen haften ausschließlich die empfohlenen Unternehmen. Seitens Orhidea Briegel und der Experten kann keine Haftung übernommen werden. Nachdruck und Kopie - auch auszugsweise -, Aufnahme in Online-Dienste und Internet, Vervielfältigung auf Datenträger wie CD-Rom, DVD usw. nur mit schriftlicher Genehmigung von Orhidea Briegel und der Experten. Für unverlangt eingesandte Manuskripte und Fotos keine Gewähr.

Die für sich werbenden Unternehmen (Experten) tragen alleine die Verantwortung für den Inhalt und die rechtliche Zulässigkeit der für die Insertion zur Verfügung gestellten Text- und Bildunterlagen sowie der zugelieferten Werbemittel. Der Experte stellt Orhidea Briegel im Rahmen seines Kolumnen-Anzeigenauftrags von allen Ansprüchen Dritter frei, die wegen der Verletzung gesetzlicher Bestimmungen entstehen können.

Orhidea Briegel, Int. Orhideal®-Fotocoach, Dipl.- Public Relations Fachwirtin (BAW), ist Mitglied der Deutschen Public Relations Gesellschaft (DPRG e.V.), Member of Board of Excellence und Veranstalterin der Kunstfoto-Ausstellung Orhideal® „Business-Profile“ mit den Business-Treffs.

Videoimpressionen zum Ablauf vom Orhideal-BusinessTreff:

[www.orphideal-image.com/magazin](http://www.orphideal-image.com/magazin)

ORHIDEAL®  
**IMAGE**  
Podium der Starken Marken

ORHIDEAL®

# BusinessTreff

20.Mai 2010

in der Golfanlage Tegembach  
Lesen Sie mehr in der MÄRZ Ausgabe Titelstory Iris Trinker.

Alle Informationen zu den Treffen finden Sie unter **TERMINE** auf [www.orphideal-image.com](http://www.orphideal-image.com)



**Bühne frei für Vordenker & Umsetzer, Etablierte & Gründer aus dem Mittelstand:** Wir freuen uns, Sie mit Ihrer STARKEN MARKE auch online in unserer XING-Gruppe zu begrüßen.

[www.xing.com/net/starkemarke](http://www.xing.com/net/starkemarke)

## ANMELDUNG:

Ihre Anfrage zur Aufnahme auf die Gästeliste senden Sie mit Ihren vollständigen Kontaktdaten + Branche (!!! auch von den Begleitpersonen !!!) an: [orphidea@web.de](mailto:orphidea@web.de)

Bei Aufnahme auf die Gästeliste erhalten Sie eine Rückbestätigung, sofern Ihre Branche im Gästemix nicht bereits überrepräsentiert ist. Bitte beachten Sie auch die Teilnahmeregeln online.

**Sie möchten Ihr Business präsentieren? Sprechen Sie mich an.** Wie Sie IMAGE nutzen können, lesen Sie auf

[www.orphideal-image.com](http://www.orphideal-image.com) unter **Magazin** siehe **PARTNER**  
Orhidea Briegel, Plattforminitiatorin Tel: 0177 3550 112

Ihre Gastgeber sind: [www.image-magazin.com](http://www.image-magazin.com)