

Expertenpool 2025
Über 25 Jahre Orhideal
www.orphideal-image.com



Begegnung mit

Gabriele Freissle

www.vertragshilfe.expert

**Botschafterin für mehr
Finanzielle Gerechtigkeit**

Erfolgsportrait
des Monats

original • responsible • honest Unternehmensvorbilder aus dem Mittelstand

**ORH
IMAGE IDEAL®**

PR-Marketing-Kooperation im **Podium der Starken Marken**

Die starke Marke für finanzielle
Selbstbestimmung

Verbrauchern neue Wege
und Perspektiven aufzuzeigen,
unrentable bzw. vermögens-
abbauende Kapitalanlagen
hinter sich zu lassen und ihre
finanzielle Absicherung selbst-
bestimmt zu übernehmen - das
ist die tägliche Aufgabe von
Verbraucher-Aufklärerin
Gabriele Freissle

Vertrauensinstanz rund um faire Rückabwicklung:
Klartext-Powerfrau und Unternehmerin Gabriele Freissle weiß, wie es geht

Rückzahlungsoffensive
unrentabler Verträge dank der

Liquiditäts- Wegweiserin

„Rückforderung ist nicht
gleich Kündigung, sondern
oft bares Geld, das im
System schlummert!“

www.vertragshilfe.expert

Vorzeigeunternehmerin Gabriele Freissle ist mit ihrer Unternehmerfamilie seit Jahren in unserer mittelständischen Hall of Fame vertreten. Derzeit macht sie sich als außergewöhnliche Wegbereiterin für Verbraucherbewusstsein und Vertragsklarheit stark. Dabei agiert sie nicht als Juristin oder Maklerin, sondern als glaubwürdige Brückenbauerin zwischen Verbrauchern und den oft übersehenen Chancen im Kleingedruckten.

Unterstützt von hochspezialisierten Partnern und ihrem exklusiven Experten-
netzwerk macht sie als Botschafterin für Verbraucheraufklärung komplexe
Rückforderungsprozesse zugänglich für all jene, die sich von unnrentablen
Lebens- u. Rentenversicherungen, Bausparverträgen und riskanten Pen-
sionszusagen lossagen wollen - OHNE die üblichen finanziellen Verluste.
Damit begleitet sie Menschen, die sich aus trügerischer Sicherheit befreien wollen.

Mit Gabriele Freissle beginnt ein neues Kapitel: weg vom Vertragsfrust, hin
zur Vertragsfreiheit. Es lebe die mündige Finanzentscheidung!

Die Stimme der neuen Finanzethik für mündige Vertragsentscheidungen

Finanziell frei.
Noch freier.
FREIssle.

Wer eine Lebensversicherung einfach kündigt, verzichtet auf Ansprüche, die rechtlich womöglich längst greifbar wären. Gabriele Freissle weiß: Nur wer den Unterschied kennt, kann richtig entscheiden.

Frau Freissle, Ihre Unternehmerfamilie aus verschiedenen Branchen wirkt seit der ersten Stunde bei uns mit. So haben Sie vielschichtige persönliche und unternehmerische Erfahrung im Bereich von Vorsorge. Auf unserem Unternehmerpodium gelten Sie derzeit als Stimme für einen längst überfälligen Finanzklartext. Ihre derzeitige Aufklärungskampagne bringt Sie an die Seite von Menschen, die sich von unrentablen Verträgen befreien wollen und oft gar nicht wissen welche Ansprüche ihnen zustehen. Ist das Ihr persönlicher Weckruf gegen das blinde Vertrauen in Versicherungen?

Gabriele Freissle: So kann man das sagen, ja. Ich erlebe täglich, dass Menschen jahrzehntelang brav in Lebens- oder Rentenversicherungen einzahlen, im guten Glauben alles richtig zu machen. Am Ende reicht das Geld weder für die Altersvorsorge noch, für das wofür sie gespart haben. Viele kündigen dann vorschnell und verlieren damit endgültig ihre Ansprüche. Bevor das passiert komme ich ins Spiel. Ich

zeige ihnen Alternativen auf, wie sie sich das Geld, das ihnen gesetzlich zusteht, zurückholen können.

Sie verbinden solche Vertragsparteien mit einem etablierten Expertennetzwerk und informieren wie man das zurückholen kann, was längst verloren geglaubt war?

Genau. Ich begleite Verbraucher dabei ihre Verträge zu prüfen. Wir klären Verbraucher darüber auf, dass bestimmte Lebens- und Rentenversicherungsverträge ihre finanziellen Ziele eventuell sogar gefährden können und deshalb nicht als Altersvorsorge geeignet sind. Es geht darum, Werte aus Lebens- bzw. Rentenversicherungen und auch aus Bausparverträgen zu kapitalisieren und zu nutzen. Das gilt auch für verpfändete Verträge. Das heißt, wenn der unrentable Vertrag beendet werden soll, eben nicht blind zu kündigen. Über mein Finanzexperten-Netzwerk ist es in kurzer Zeit möglich, einen Großteil des Rückkaufswertes zu erhalten. Viele meiner Klienten sind erstaunt wie unkompliziert der Einstieg sein kann:

Es reicht ein kurzer Check der in wenigen Tagen aufzeigt, ob ein Vertrag für einen Rückforderungsprozess geeignet ist. Und wie hoch der zusätzlich zu erzielende Ertrag wäre. Parallel sorgen wir dafür, dass mögliche Mehrerlöse, steuerliche Vorteile oder falsch berechnete Rückkaufswerte geltend gemacht werden. In vielen Fällen lohnt sich der Weg doppelt – finanziell und emotional.

Sie sprechen vom emotionalen Wert?

Definitiv. Das schafft nicht nur finanziellen Spielraum, sondern auch das gute Gefühl, nicht in Unwissenheit gehalten zu werden. Viele fühlen sich den Vertragsbedingungen ausgeliefert. Die Angst vor dem Papierkram oder vor juristischen Auseinandersetzungen hält viele zurück, das was ihnen rechtlich zusteht geltend zu machen. Ich gebe Menschen Rückenwind. Finanzberatung gibt es überall. Ich dagegen biete das nötige Know-how und die Werkzeuge ihre gesetzlich zustehenden Forderungen ziel führend durchzusetzen.

Woher kommt Ihr Engagement für diese Aufklärung?

Wie Sie schon erwähnt haben, stamme ich aus einer alteingesessenen Unternehmerfamilie, in der Verantwortung, Handlungsfreiraum und Haltung immer schon eine große Rolle gespielt haben. Meine Mission ist also kein Zufall, sondern eher eine konsequente Entwicklung. Mir war früh klar: Ich will Menschen dabei unterstützen ihre finanzi-

elle Selbstbestimmung zurückzuerlangen – und zwar nicht nur durch theoretische Vorträge, sondern eben auch durch echte Lösungen im Nachgang.

Klingt nach einem Aufbruch in einem Dschungel von Klauseln, Rückkaufswerten und Gutachten. Wie behalten Sie da den Überblick?

Indem ich mit dem Marktführer zusammenarbeite, der sich auf genau dieses Thema spezialisiert hat. Das sind Juristen, Finanzmathematiker, Gutachter – allesamt Experten mit Erfahrung. Ich bin die Schnittstelle zu Menschen die Hilfe suchen. Gerade solche, die mit dem Finanzsystem hadern, erfahren durch die Zusammenarbeit oft erstmals wie viel Handlungsmacht in ihnen steckt, wenn man ihnen das komplexe Kleingedruckte endlich in ihrer Sprache erklärt. Und das ist meine Botschaft: vereinfachen, aufklären, stärken und für mehr finanzielle Gerechtigkeit sorgen. Durch mich lernen sie die passenden Fachleute kennen, die komplexe Sachverhalte übersetzen. Ich Sorge dafür, dass meine Klienten verstehen worum es wirklich geht und was ihnen allein von Gesetzes wegen zusteht.

Und was steht ihnen zu?

Mehr als viele denken. In der Praxis heißt das oft mehrere Tausend Euro zusätzlich, zu dem, was Versicherungen ursprünglich anbieten. In Einzelfällen sogar ein Vielfaches. Aber wichtiger ist: Dass sich das Bewusstsein ändert. Wer einmal erlebt hat,

Gabriele Freissle schafft Zuganz zur maßgeschneiderten, nachhaltigen Komplettendienstleistung vom Marktführer



Gefragte Mutmacherin & Mentorin

- Vertragsanalysen für Privatpersonen und Unternehmer
- B2B-Kooperationspartner-Netzwerke für Finanzfreiheit à la FREIssle
- Vorträge und Beiträge für Unternehmerversammlungen
- Interviewpartnerin

„Ich eröffne neue finanzielle Optionen – das Wachstum meiner Kunden und Partner liegt mir am Herzen.“

g.freissle@vertragshilfe.expert
Direkt-Info: +49 179 530 75 00

www.vertragshilfe.expert

Orhideal-IMAGE.com • Das Businessportrait-Magazin für Präsentation & Cross-Marketing



**Bewährte Professionalität
für den privaten Bedarf und
unternehmerische Entscheidungen**

Gabriele Freissle begegnet ihren Gesprächspartnern auf Augenhöhe. Sie kennt die Unsicherheiten, die mit Finanzthemen einhergehen.

Sie weiß, wie groß die Angst ist, etwas falsch gemacht zu haben. Gerade deshalb ist sie als Brücke zwischen Fachwelt und Verbrauchern so wertvoll. Ihr Anspruch ist es nicht zu dramatisieren, sondern zu differenzieren. Ihre Erfahrung zeigt: Wer verstanden hat, wie ein Rückforderungsprozess funktioniert, agiert selbstsicherer. Und verschafft sich Spielräume, statt immer nur abzuwarten oder impulsiv zu handeln. Genau diese Qualität macht sie für viele zu einer vertrauensvollen Stimme im Finanznebel.

Kooperation wird bei der passionierten MenschenKÖNNERIN groß geschrieben. Im Verbund mit dem Marktführer für Rückforderungen und ihrer persönlichen B2B-Community verkörpert sie den Anspruch auf Transparenz und Finanzintelligenz.

„Meine tägliche Mission ist es, dass sich die Begeisterung für unsere neuen Wege und Perspektiven der finanziellen Absicherung wie ein Lauffeuer verbreitet. In Zusammenarbeit mit spezialisierten Partnern und einem einzigartigen Dienstleistungskonzept entwickle ich mein Engagement zu einer Größe, die meinen Kunden und allen Partnern großes Wachstum und neue finanzielle Optionen eröffnet.“



Ein einzigartiges
Konzept zur
Stärkung der
Verbraucher:innen
als Rückendeckung

Mit Gabriele Freissle
Resilienz aufbauen,
den Vorsorgestatus
klug analysieren und
hinterfragen, um in die
eigene Selbstwirksamkeit
zu kommen und
die eigenen
wirtschaftlichen
Ziele zu erreichen.

„Wer einfach kündigt, verliert.
Wer aufgeklärt wird, gewinnt
- mit unserer erprobten Methode.“

In Talkrunden und bei Unternehmer-Events informiert Gabrielle Freissle über das Prinzip „Rückabwicklung“



dass er sich gegen ein vermeintlich „unantastbares“ System behaupten kann schaut künftig ganz anders auf sein Geld und seine Verträge.

Gibt es typische Einwände, mit denen Sie konfrontiert werden?

Überhaupt nicht. Sobald die Menschen verstehen, dass sie nichts verlieren aber sehr viel gewinnen können – sowohl finanziell als auch an Selbstvertrauen – ist der Weg frei. Das größte Hindernis ist eher die mangelnde finanzielle Allgemeinbildung. Es gibt kein Schulfach „Finanzen verstehen“. Viele schieben das Thema lieber weit von sich. Und genau da beginnt meine Arbeit. Ich bringe Geld zurück. Mein Ansatz ist ganzheitlich, denn ich verbinde wirtschaftliche Fakten mit Empathie. Ich sehe nicht nur den Vertrag, sondern den Menschen dahinter und kenne die Stolpersteine aus eigener Erfahrung. Ich weiß wie schwer es ist, überholte Überzeugungen loszulassen. Aber genau darin liegt die Möglichkeit für mehr finanzielle Gerechtigkeit.

Sie haben sich auch auf unserem Podium einen Namen als zuverlässige Kooperationspartnerin gemacht. Mit welchen Fachleuten arbeiten Sie bevorzugt zusammen?

Von der Zusammenarbeit mit mir profitieren nicht nur meine Klienten, sondern auch Versicherungsagenturen, Versicherungs- u. Immobilienmakler, Finanz- und Finanzierungsberater, Steuerberater, Wirtschaftsprüfer und alle, die meine Aufklärungskampagne gerne unterstützen möchten.

Ihr Expertennetzwerk ist täglich in der Fach-Presse. Sie selber halten Kurzvorträge bei Unternehmerevents und geben als Botschafterin einer neuen Finanzethik Interviews. Es geht um das Gefühl endlich wieder auf Augenhöhe zu sein – mit einem System, das viele lange nicht hinterfragt haben. Ist das Ihre Leidenschaft dahinter?

Ja. Mein Ziel ist es, dass sich das Thema Rückforderung aus unrentablen Kapitalanlagen wie ein

Lauffeuer verbreitet.

Dass sich endlich herumspricht, wie viele Alternativen es zur simplen Kündigung gibt, mit der sämtliche Rechte verwirkt werden und große Verluste entstehen. Die böse Überraschung, dass die Lebensversicherung nicht das eingebracht hat, was man sich erhoffte, ist ein bitteres Erlebnis. Ich begleite Menschen auf ihrem Weg zu mehr Selbstvertrauen in ihre Kompetenz. Viele Klienten fühlten sich in früheren Bankgesprächen eher abgefertigt als verstanden. Darum baue ich mein Netzwerk mit Kooperationspartnern und Befürwortern täglich weiter aus. Unsere Aufklärungskampagne steht für faire finanzielle Selbstbestimmung und Gerechtigkeit. Abschlussdruck ist ein Fremdwort für mich. Meine Mission ist, dass sie sich sicher fühlen und ihre Entscheidungen selbstbestimmt treffen. Diese Haltung macht den Unterschied. Ich will, dass sie wissen: Du kannst selbst was tun. Du bist nicht ausgeliefert. Und Du bist nicht allein.

Was sagen Ihre Kunden am Ende der Abwicklungsprozesse?

Viele sind einfach nur erleichtert. Sie fühlen sich endlich ernst genommen, verstanden – und finanziell stärker. Oft höre ich Sätze wie: „Hätte ich das nur früher gewusst“ oder „Warum spricht da sonst keiner drüber?“ Das motiviert mich. Denn genau das ist mein Ziel: Aufklärung statt Abhängigkeit.

Dann wünschen wir Ihnen weiterhin gelungene Aufklärung und danke für das herzliche Gespräch.

Frau Briegel, ganz meinerseits.

Gabrielle Freissle

Botschafterin für mehr
Finanzielle Gerechtigkeit

g.freissle@vertragshilfe.expert

phone: +49 179 530 75 00

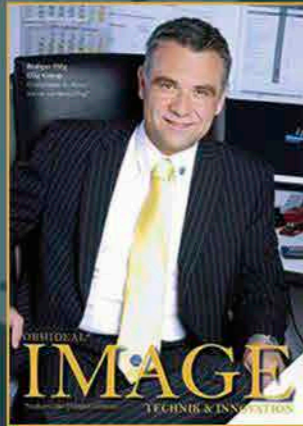
www.vertragshilfe.expert

Orhideal: regional gestärkt - global verbunden - fachübergreifend inspiriert

Die Tunnelbauer



Feinmechanik



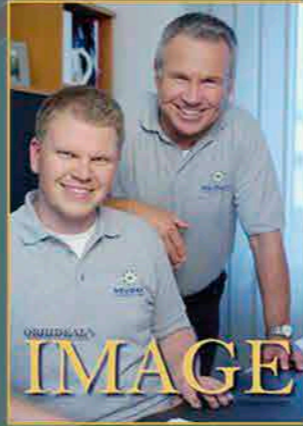
Die Mechatroniker



Chemiebranche



Edel-Maschinenbau



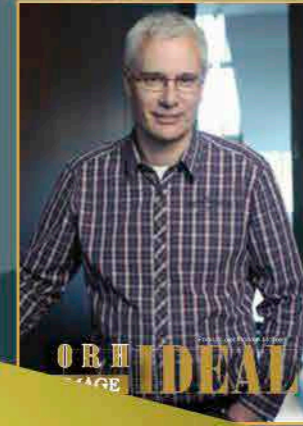
Motorantrieb



Schleiftechnik



Leitsysteme



Flughafen München



GHM Handwerksmesse



Blendschutz Hersteller



Raumakustik Hersteller



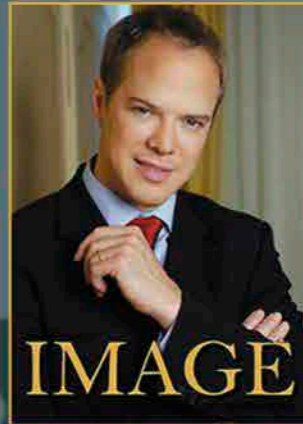
Möbel Design Hersteller



Kosmetik Hersteller



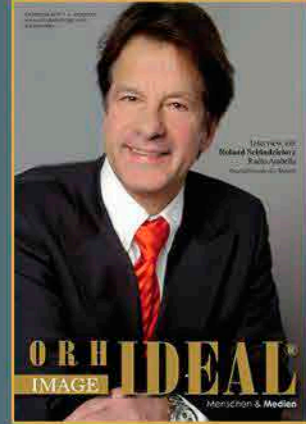
Em-eukal Hersteller



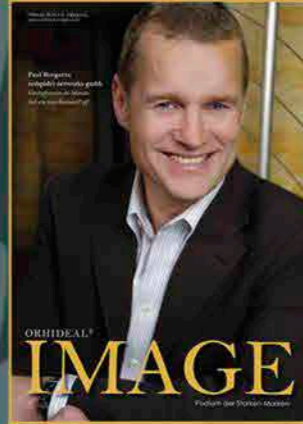
Taschen Hersteller



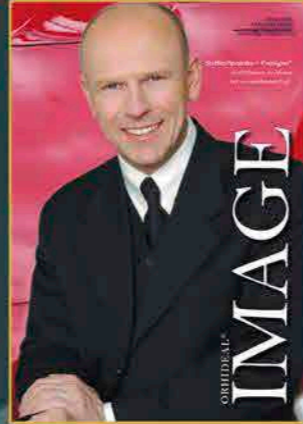
Radio Sender



TV Produktion



KFZ Pflege Hersteller



Büro (Versand-)Handel



Not



Not



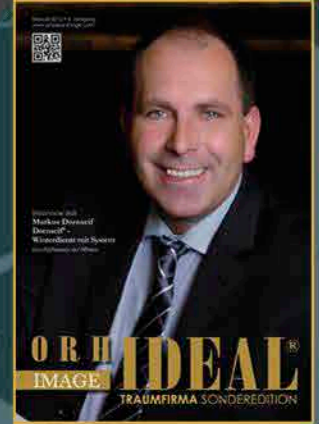
Not



-Zentrum Bayern



Winterdienst



Unsere beste Auswahl
aus dem Mittelstand
mit optimalem Betriebsklima

ORHIDEAL[®]
w♥rkplace

led with passion by
ICONIC BUSINESS PEOPLE



Orhidea Briegel's Unternehmerpodium für KMU
ausgezeichnet mit dem LAUNEUS AWARD 2024
für besondere Komplexitätskompetenz
im Community-Building
seit 1993 in Europa
www.orhideal-image.com

BEST JOB
FOR YOU
HERE!



Mit Originalität und Einklang zum Erfolg
Wie Corporate WOODYCE[®] den unverwechselbaren Fingerabdruck der betrieblichen Harmonie offenbart und ideale Arbeitsgeber schafft

Was macht IDEAL workplaces aus, und warum sind gerade im Mittelstand viele davon zu finden? Das Geheimnis liegt in der Originalität und Vielfalt einzigartiger Persönlichkeiten, die in harmonischen Teams ihr volles Potenzial entfalten. Mittelständler und Familienunternehmen haben meist persönlichen Personalbezug und ein gutes Händchen für die Bestbesetzung ihrer Teams – jedoch eher intuitiv!

Hier setzen die ausgezeichneten Neurowissenschaftler und BrainTuning-Experten Simone und Josua Kohberg mit ihrer revolutionären Stimmanalyse-App WOODYCE[®] an, die wir als Schirmherren des „IDEAL workplace“-Projekts feiern. Ihre Vision: Eine Arbeitswelt im Einklang, in der jeder Mitarbeitende gemäß seiner erfolgsversprechenden Charaktereigenschaften eingesetzt wird bzw. zu Authentizität, weiteren Potenzialen und damit zur Selbstverwirklichung im Unternehmen findet. WOODYCE bricht mit herkömmlichen Persönlichkeitstests, indem es objektive, wissenschaftliche Analysen der Stimme nutzt, um tiefe Einblicke in Persönlichkeitsmerkmale und Entwicklungspotenziale zu gewähren.

Was Unternehmer bisher lediglich gefühlt oder vermutet haben, wird nun durch dieses sensationelle Tool gemessen, mathematisch berechnet, visualisiert und strategisch nutzbar. Es fördert so ein Arbeitsumfeld, in dem sich alle wohlfühlen und entfalten. Diese innovative Profilanalyse transformiert Recruiting und Teambuilding, indem es eine perfekte Abstimmung zwischen individuellen Fähigkeiten und Jobanforderungen ermöglicht – das Erfolgsrezept für gesteigerte Mitarbeiterzufriedenheit und Produktivität! Diese Einzigartigkeit einzelner Teammitglieder wird in Form von Stimmbildern sichtbar, womit dann die wissenschaftliche Auswertung der Erkenntnisse erfolgt, die dann als konkrete Maßnahmen in der Geschäftspraxis anwendbar werden und zum Erfolg führen.

Intuition ist gut, präzise Stimmanalyse durch WOODYCE[®] ist besser!

Orhidea Briegel, Herausgeberin

Aus dem Forschungslabor
in die Unternehmens-Praxis:

Hier geht es zur
WOODYCE[®] App



www.wooyce.de

The WOODYCE of Mittelstand

Wegbereiterin der Neurowissenschaft

Simone Kohberg, die treibende Kraft hinter WOYCE®, fasziniert die Stimme als Spiegel der Seele. Wissenschaftlich ist längst belegt, dass die menschliche Stimme so einzigartig ist wie ein Fingerabdruck. Die Stimme eines Menschen überträgt Frequenzen, die Aufschluss über Charakter und emotionale Zustände geben. Diese Frequenzen und Schwingungen machen die Stimme ideal zur Persönlichkeitsanalyse, da sie tiefere Einblicke bietet als wir selbst erahnen können. Die WOYCE®-Stimmanalyse ermöglicht eine vollständig objektive und präzise Analyse der eigenen Persönlichkeit, und liefert wertvolle Erkenntnisse für persönliches Wachstum und beruflichen Erfolg.

„Be a voice,
not an echo!“

www.kosys.com

Orhideal-IMAGE.com • Das Businessportrait-Magazin für PR Präsentation & Cross-Marketing

OrhIDEAL: Liebe Simone und lieber Josua Kohberg, wir gratulieren Ihnen zur Schirmherrschaft des „IDEAL workplace“-Projekts. Mit Ihrem leidenschaftlichen Engagement im Bereich Persönlichkeitspotenziale und Analyse haben Sie auf unserem Unternehmerpodium für Furore und Verblüffung gesorgt. Deshalb wollen wir Ihre Erfindung in diesem Projekt besonders hervorheben. Das IDEAL workplace Motto „Gute Stimmung - gute Leistung im Mittelstand!“ passt ausgezeichnet zu Ihrer bahnbrechenden Stimmanalyse-App WOYCE®. Wir freuen uns, dass Sie heute hier sind, um mit uns darüber zu sprechen. Ihre wissenschaftlichen Methoden verändern die Art und Weise, wie wir im Business über Persönlichkeitsentwicklung und Teambuilding denken. Beginnen wir deshalb mit der Entstehungsgeschichte von WOYCE®. Was hat Sie als Wissenschaftler dazu inspiriert, diesen einzigartigen Ansatz zu entwickeln?

Simone Kohberg: Vielen Dank, Frau Briegel, es ist uns eine Ehre, den Grundgedanken des IDEAL workplace Projektes mit unserem Leistungsspektrum zu umrahmen. Die Inspiration für WOYCE® kam aus unserer neurowissenschaftlichen Forschung rund um Authentizität und Selbstverwirklichung. Im Kontext der Gemeinschaft, die sich um unser Produkt NEOOS® formiert hat, entwickelte sich die weitere Nachfrage (*Anmerkung: ein Verfahren zum Erlernen von Sprachen über die Haut mittels Ultraschalltechnologie, zu dem Sie Näheres in der Titelstory „INVENTORS of the year“ des OrhIDEAL Magazins erfahren können: <https://www.yumpu.com/de/document/view/68630748>*).

Immer mehr Unternehmer wollen ihre wahren Potenziale identifizieren und diese insbesondere im Mitarbeiterbereich zur Entfaltung bringen. Unsere Leidenschaft für die Neurowissenschaften und die Stimmanalytik hat uns dann den Weg gewiesen. Wir wollten ein Werkzeug schaffen, das tiefer geht als traditionelle Persönlichkeits-

tests – eines, das die individuelle Essenz eines Menschen durch seine Stimme einfängt. Ohne subjektive Verfälschung!

Josua Kohberg: Und welches durch die Integration in den Geschäftsalltag auch konkrete betriebswirtschaftliche Ergebnisse liefert. Der Ansporn war, sichtbar zu machen, dass die Stimme ein Spiegel der Seele, des Charakters ist. Jede Nuance in der Stimme einer Person kann viel über ihr Inneres verraten. Nach jahrelanger Forschung und Entwicklung war es uns möglich, WOYCE® auf den Markt zu bringen. Ein System, das nicht nur die Oberfläche berührt, sondern tief in die Persönlichkeitsstruktur eindringt. Simone als erfahrene Stimmanalytikerin ist die treibende Kraft hinter der Marke WOYCE®. Sie hat bereits vor unserer Produktentwicklung über 5.000 Stimmanalysen durchgeführt und Menschen dadurch geholfen, zurück zu sich selbst zu finden, stressresistenter zu werden, in ihren Stärken zu wachsen und ihre Schwächen zu bewältigen.

Faszinierend! Frau Kohberg, worin unterscheidet sich WOYCE® von herkömmlichen Persönlichkeitstests, und was macht es so einzigartig im Bereich des Recruitings und Teambuildings?

Simone Kohberg: Der Hauptunterschied liegt in der Methodik. Während traditionelle Tests meist auf Selbsteinschätzungen basieren, die subjektiv und damit manipulierbar sein können, nutzt WOYCE® die objektive, wissenschaftlich fundierte Analyse der Stimme. Unsere App erfasst die einzigartigen Frequenzen und Töne einer Stimme, die wiederum Aufschluss über die Persönlichkeitsmerkmale, Stärken und Entwicklungsbereiche einer Person geben. Das ermöglicht eine intensive Einsicht in das individuelle und kollektive Potenzial eines Teams.

Josua Kohberg: Im Recruiting und Teambuilding ermöglicht diese Präzision eine viel bessere

BrainTuning im Business

Stimmen des Erfolges

Abstimmung zwischen den Fähigkeiten der Mitarbeiter und den Anforderungen der Positionen. Es geht nicht nur darum, die richtigen Menschen zu finden, sondern auch darum, ein Umfeld zu schaffen, in dem jeder Einzelne sein volles Potenzial ausschöpfen kann. Das führt zu höherer Zufriedenheit, Engagement und letztendlich zu besserer Teamleistung.

Das hört sich tatsächlich nach einer wegweisenden Neuerung an, die den Prozess der Teambildung und -entwicklung in Unternehmen grundlegend transformiert. Geben Sie uns einen kurzen Einblick, wie WOYYCE im Detail funktioniert?

Thomas Locker
Multi-Entrepreneur, Hotelier,
Unternehmermentor, Gründer
First Unternehmernetzwerk DACH

„Wir sind ein IDEAL workplace, weil ich als Unternehmer dafür Sorge, dass es meinen Mitarbeitern gut geht und somit der Erfolg des Unternehmens von selbst kommt. Ich finde es wichtig, mit meinem Team im Einklang zu sein, weil der Erfolg jedes Unternehmens an den Mitarbeitern hängt.“

WOYYCE sollte jeder Unternehmer zur gelungenen Teamdefinition ausprobieren.“

Simone Kohberg: Die Nutzung von WOYYCE gestaltet sich äußerst benutzerfreundlich. Nach dem Download der App folgen Sie einfach der integrierten Anleitung. Der Kern des Verfahrens liegt in der mathematischen Analyse der Frequenzmuster Ihrer Stimme, mit dem Ziel, die Kombinatorik Ihres individuellen Basistons und die dazugehörigen Nebentöne zu identifizieren. Ähnlich wie Ihr Fingerabdruck, der Sie unverwechselbar macht, besitzt auch Ihre Stimme diese Einzigartigkeit.

Unabhängig davon, ob Sie Ihre Stimme modulieren, trainieren oder in ihrem natürlichen Zustand belassen, Ihr Basiston bleibt konstant identifizierbar und vor allem visualisierbar. WOYYCE repräsentiert ein innovatives, bildgebendes und mathematisches Verfahren zur Charakteranalyse, das durch die Erfassung dieser Frequenzen ermöglicht wird. Diese Parameter sind einzigartig und konstant, um als zuverlässige Indikatoren für eine wissenschaftliche Analyse zu dienen.

Josua Kohberg: Weil die menschliche Stimme physikalische Schallwellen erzeugt, die objektiv messbar sind, entsteht mittels WOYYCE ein anschauliches Stimmbild. Dieses gibt Aufschlussmöglichkeiten zu Ihrem Charakter, Ihrer Persönlichkeit und Ihren noch ungenutzten oder ungelebten Potenzialen. Dabei verwenden wir fortschrittliche Algorithmen, die die genannten physikalischen Parameter der Stimme analysieren. Durch die Auswertung dieser Daten können wir Muster erkennen, die mit bestimmten Persönlichkeitsmerkmalen und emotionalen Zuständen korrelieren. Es ist ein bisschen wie die Entzifferung eines Codes, bei dem jede Stimme ihre eigene, einzigartige Signatur hat. Das Verfahren basiert auf umfangreicher neurowissenschaftlicher Stimm-Forschung. Die Auswertung wird von uns professionell begleitet. Wer tiefer in die Materie einsteigen will, sollte übrigens unser Buch „Einklang“ lesen.

Gefragtes Mediengesicht mit Global Player Qualitäten:
Neuro-Gentleman Josua Kohberg als Frontmann der BrainTuning-Wissenschaft begeistert in TV und Fachzeitschriften mit Zukunftsaussichten und Einblicken in die Lern- und Analysetechnologien bei KOSYS.

„Die einzigartige Synergie aus Stimmanalyse, Mathematik und Neurowissenschaft.“



Totale Expansion: in Boom-Zeiten der künstlichen Intelligenz steigt vor allem der Bedarf an kognitiver Intelligenz. Am Feinschliff für die Schaltzentrale Gehirn forscht das KOSYS Team deshalb unermüdlich.

Josua Kohberg ist als Neuro-Experte gefragt auf der Bühne und in den Medien



Die Wissenschaft hinter dem Lernen

Josua Kohberg

QS24.tv HD

24:4

**WOOYCE® - die APP,
die Unternehmer erfolgreich macht**

Hinter WOOYCE steht langjährige, kognitive Forschungsleistung und keine künstliche Intelligenz. Die Patententwickler, Buchautoren und Mentaltrainer Simone und Josua Kohberg bieten mit WOOYCE® eine innovative Lösung zur Stimmanalyse, im HR-Bereich zahlreiche Vorteile bringt:

- Fehlbesetzungen vermeiden
- Teamkonstellationen optimieren
- Rekrutierung auf das nächste Level heben
- Stimmung sichtbar machen
- Unternehmenskultur gezielter entwickeln
- Unterstützung bei Personalentwicklung
- Präzise Einblicke in Persönlichkeitsmerkmale
- Identifikation von Mitarbeiterpotenzialen
- Förderung individueller Stärken
- Steigerung der Mitarbeiterzufriedenheit und Produktivität
- Reduzierung von Stress und Krankheitsausfällen
- Verbesserung der internen Kommunikation
- Konfliktlösung

Durch datensichere Algorithmen auf deutschen Servern garantiert WOOYCE eine wissenschaftlich fundierte und objektive Analyse, die ohne künstliche Intelligenz auskommt.

„Innovative Stimmanalyse-
Technologie macht Recruiting
zum Geschäftserfolg!“

www.kosys.tv

Simone Kohberg: Das Schöne daran ist, dass diese Methode objektiv und frei von subjektiven Verzerrungen ist, wie sie bei herkömmlichen Selbstberichts-Persönlichkeitstests auftreten können. Im klassischen Fragebogen-Verfahren können Sie Antworten manipulieren, indem Sie jenes ankreuzen, was vielleicht vorteilhafter erscheint. Die Stimme dagegen lügt nie. Durch ihre Analyse können wir ein tiefgreifendes Verständnis für die Person gewinnen.

Das gefällt mir außerordentlich. Worte können lügen, die Stimme nicht. Das ist eine neue Dimension der Selbstkenntnis.
Josua Kohberg: Nicht nur das, Frau Briegel, es ist auch der Schlüssel zur Originalität!

Darum haben wir Sie ausgewählt, denn Ihr Schlüssel passt perfekt zu IDEAL workplace. Unser Projekt steht eben für Originalität im Mittelstand. Hier zeigen wir originelle Vorbilder und ihre Erfolgsgeschichten.

Simone Kohberg: Und dieses Erfolgsprinzip der Originalität veranschaulichen wir mit WOOYCE - be a voice, not an echo. Erst die unverfälschte Erkenntnis persönlicher besonderer Eigenheiten, Stärken und Potenziale macht es möglich, diese Einzigartigkeit erfüllend, aber auch gewinnbringend einzusetzen. Das bringt alles in Einklang.

Frau Kohberg, das ist Musik in meinen Ohren. (Sie lächelt) Wer sich selbst nicht richtig erfasst, nur imitiert, der wird immer eine schlechte Kopie bleiben. Aber als Original ist er unschlagbar. Und genau das macht doch den Mittelstand aus: Die Vielfalt einzigartiger Schrittmacher! Das ist der Wettbewerbsvorteil mittelständischer Arbeitgeber. Gehen wir doch konkret in die unternehmerische Praxis. Wie kann WOOYCE in Unternehmen ange-

wendet werden? Welche Beispiele haben Sie und welche Ergebnisse können erzielt werden?

Simone Kohberg: Gerne. Ein mittelständisches Unternehmen stand zum Beispiel vor der Herausforderung, seine Fluktuation zu reduzieren und die Teamdynamik zu verbessern. Nach der Einführung von WOOYCE für ihre Teambuilding-Prozesse und die Auswahl neuer Mitarbeiter konnten sie nicht nur die Mitarbeiterzufriedenheit signifikant steigern, sondern auch die Produktivität ihres Teams um 20% erhöhen. Die Analyse half, die Teams so zu organisieren, dass die Stärken jedes Einzelnen optimal genutzt und Schwächen gezielt adressiert wurden.

Ingrid Hofmann, Trägerin des Bundesverdienstordens, Honorarkonsulin, I. K. Hofmann Gruppe Personaldienstleister mit über 16.000 Mitarbeitern www.hofmann.info

„Für unsere Mitarbeiter sind wir der ideale Arbeitgeber, weil wir Vielfalt lieben und sich jeder bei uns gemäß seinen Talenten entwickeln kann. Wir sind Pioniere darin Arbeitswelt und Familie vereinbar zu gestalten mit kreativen Arbeitszeitmodellen. Auf ein harmonisches Miteinander legen wir höchsten Wert.“



Favorit für Kooperationspartner mit bildungsaffinen Zielgruppen



Durch die tiefe Einsicht in die persönlichen Stärken und das Schaffen von Arbeitsumgebungen, die diesen Stärken entsprechen, steigt die Mitarbeiterzufriedenheit deutlich. Zufriedene Mitarbeiter sind weniger geneigt, das Unternehmen zu verlassen, was wiederum die Kosten für Rekrutierung und Einarbeitung neuer Mitarbeiter senkt. In einigen Fällen konnten Unternehmen ihre Fluktuationsrate um bis zu 50% reduzieren.

Das senkt sicher auch die Krankheitsraten?

Simone Kohberg: Auf jeden Fall, denn Stress am Arbeitsplatz ist eine der Hauptursachen für Krankheitstage. Durch die individuelle Förderung und die Schaffung eines harmonischen Arbeitsumfelds, das WOoyce ermöglicht, können Stressfaktoren reduziert werden. Das führt nicht nur zu einer gesünderen Belegschaft, sondern auch zu erheblichen Einsparungen bei den Kosten für krankheitsbedingte Ausfälle. Unternehmen, die WOoyce nutzen, berichten von einer spürbaren Reduktion der Fehlzeiten um bis zu 20%.

Josua Kohberg: Ein weiterer Punkt ist, dass Führungskräfte mithilfe unserer Analysen ein besseres Verständnis für ihre Teams als Einheit entwickeln. Sie können besser kommunizieren und Konflikte effektiver lösen, weil sie verstehen, was ihre Mitarbeiter antreibt und wie sie sich in Stresssituationen und in der Gemeinschaft verhalten. Ein wesentlicher betriebswirtschaftlicher Vorteil von WOoyce ist die Optimierung der Teamleistung. Durch die individuelle Analyse und das darauf aufbauende bessere Verständnis innerhalb der Teams konnten wir in zahlreichen Fällen beobachten, wie die Produktivität signifikant gesteigert wurde. Beispielsweise haben Unternehmen berichtet, dass Projekte schneller abgeschlossen werden konnten, da Konflikte schneller gelöst wurden und die Zusammenarbeit effizienter gestaltet wurde. Dies führt unmittelbar zu einer Kostenreduktion bei gleichzeitiger Steigerung der Auslieferungsqualität. Ein weiterer Aspekt ist die Steigerung der Effizienz in Ent-

scheidungsprozessen. Weil Führungskräfte dank WOoyce tiefere Einblicke in die Persönlichkeitsstrukturen ihrer Teams erhalten, schaffen sie es, fundiertere Entscheidungen zu treffen. Dies reduziert langwierige Diskussionsprozesse und Fehlentscheidungen, was letztlich Zeit und Ressourcen spart. In einer Studie konnten wir feststellen, dass Teams, die auf Grundlage von WOoyce-Analysen zusammengestellt wurden, Entscheidungen um 30% schneller treffen konnten als zuvor.

Simone Kohberg: Innovationskraft und Kreativität darf man dabei nicht vergessen. Durch das Verständnis der individuellen Stärken und die Förderung einer Kultur, in der diese Stärken zum Tragen kommen, entsteht ein fruchtbarer Boden für Innovationen. Teams, die sich verstanden und wertgeschätzt fühlen, bringen eher neue Ideen ein und treiben die Entwicklung voran. Das Ergebnis sind innovative Lösungen, die dem Unternehmen einen Wettbewerbsvorteil verschaffen können.

Und zu guter Letzt dürfen wir wahrscheinlich die positiven Auswirkungen auf die Employer Branding Strategie nicht unterschätzen, oder? In einer Zeit, in der qualifizierte Fachkräfte immer schwerer zu finden sind, positioniert sich ein Unternehmen durch den Einsatz fortschrittlicher Tools wie WOoyce als attraktiver Arbeitgeber. Dies zieht nicht nur Talente an, sondern stärkt auch das Image des Unternehmens in der Öffentlichkeit. Die Investition in die Mitarbeiterzufriedenheit und -entwicklung wird nach außen sichtbar und trägt zur Markenstärkung bei. Ich sehe da übrigens auch großes Potenzial zur Verbesserung der Kundenbeziehungen, oder?

Simone Kohberg: Definitiv, Frau Briegel. Ein Klient setzte beispielsweise Personal mit beruhigenden Basistönen gezielt in stressigen Beratungssituationen ein, was die Atmosphäre spürbar entspannte. Kunden fühlten sich wohler und verstanden – ein wahrer Durchbruch im Kundenservice.

„Alle unsere Produkte geben den Usern einen kognitiven Feinschliff und damit das Next Level.“

Die Stimme des Erfolges - nicht nur auf unserem Unternehmerpodium

Kooperationen werden bei KOSYS groß geschrieben. Die Stimmanalyse-Koryphäe Simone Kohberg (cognitive Neuroscientist) krempelt mit ihrer Produktentwicklung WOoyce® den Profiling-Markt um und ist das Gesicht der Schirmherrschaft für das ORHIDEAL Arbeitgeberprojekt 2024/25 IDEAL workplace.

„WOoyce® bietet eine innovative Persönlichkeitsanalyse durch Basistonbestimmung, die Ihre einzigartigen Charaktereigenschaften hervorhebt und Ihnen ermöglicht, Ihr volles Potenzial zu entdecken. Mit der detaillierten SWOT-Analyse und maßgeschneidertem Coaching unterstützt WOoyce® Ihre kontinuierliche persönliche und berufliche Entwicklung, damit Sie ein erfülltes und selbstbestimmtes Leben führen können.“

Technologie trifft Menschlichkeit:

Durch das ideenreiche Expertenduo aus der Neurowissenschaft verschmelzen beide Domänen und leisten somit einen konstruktiven Beitrag zur Förderung einer global vernetzten Gesellschaft im Einklang.
Made in Germany - GANZ SICHER!

„WOOYCE® basiert auf neurowissenschaftlicher Forschung: Wir verwenden einen festen Algorithmus auf datensicheren Servern in Deutschland, keine selbstlernende künstliche Intelligenz, um Stimmanalysen zu erstellen.“

vice, der zeigt, wie vielseitig WOYCE einsetzbar ist. Durch den Einsatz von Mitarbeitenden, deren Stimmanalyse zeigt, dass sie besonders gut in der Lage sind, positive emotionale Verbindungen aufzubauen, können Unternehmen ihre Kundenzufriedenheit und -bindung steigern. Dies hat direkte Auswirkungen auf den Umsatz, da zufriedene Kunden eher zu Wiederholungskäufen neigen und das Unternehmen weiterempfehlen. Darum heißt ja unser Buch „Einklang“. Wenn Menschen mit sich und ihrem Umfeld im Einklang sind, können sie sich in allen Arbeits- und Lebensbereichen zum Besten entwickeln. Hierzu forschen wir am laufenden Band.

Weiterentwicklung ist ein gutes Stichwort. Einige Kritikpunkte an herkömmlichen Profiling-Methoden beziehen sich ja oft auf deren Standardisierung, die Mangel an Individualität und die daraus resultierende Gefahr von Pauschalisierungen. Zudem wird die fehlende Dynamik kritisiert, da Menschen sich weiterentwickeln und eine einmalige Analyse diesen Prozess nicht einfangen kann. WOYCE scheint diese Herausforderungen nicht nur zu erkennen, sondern bietet Lösungen, die diese Grenzen überwinden. Können Sie ausführen, wie WOYCE es schafft, eine tiefere, individuellere und dynamischere Analyse der Persönlichkeit zu bieten und dabei kontinuierliche Entwicklung und Veränderung miteinzubeziehen?

Josua Kohberg: Frau Briegel, das ist der Punkt, den Simone bereits erwähnt hatte. Während herkömmliche Persönlichkeitstests oft statisch sind und sich auf selbstberichtete Daten verlassen, die subjektiv und momentabhängig sein können, analysiert WOYCE objektive, physiolo-

gische Merkmale der Stimme. Diese sind nicht nur einzigartig für jede Person, sondern reflektieren auch Veränderungen im emotionalen und psychologischen Zustand. Das bedeutet, dass WOYCE die Entwicklung einer Person über die Zeit hinweg begleiten und aufzeigen kann. Dieser dynamische Ansatz erlaubt es, Veränderungen in der Persönlichkeit und im Wohlbefinden zu erkennen und darauf einzugehen – sei es durch individuelle Förderung oder Anpassungen im Teamkontext. WOYCE bietet somit nicht nur eine Momentaufnahme, sondern ein fortlaufendes Bild der Persönlichkeitsentwicklung.

Das ist perfekt. Damit hat man ein Instrument zur Überprüfung der Entwicklung. Sie haben die faszinierende Welt der Stimmanalyse mit so einer Leichtigkeit und Enthusiasmus präsentiert, dass man glatt vergessen könnte, dass wir über Wissenschaft sprechen und nicht über die neueste Staffel einer Talent-Show. *(Wir lachen)* Kein Wunder, dass Interessenten mit Spannung auf die Auswertung ihrer Stimmanalysen entgegenfiebern.

Simone Kohberg: Ja, das stimmt, Frau Briegel! Jeder ist gespannt auf die Erfahrungen mit seiner Analyse und darauf, wie er diese neuen Erkenntnisse für sich und in seiner Führungsrolle nutzen wird. Wer weiß, welche verborgenen Unmengen an weiteren Talenten in Ihnen schlummern, bereit, entdeckt und gefeiert zu werden. Es freut uns, dass WOYCE auf Ihrem Podium auch so viel Anklang findet und Unternehmer mit ihren Teams die Chance ergreifen, durch die Stimmanalyse nicht nur ihre persönliche Entwicklung voranzutreiben, sondern auch zu einem angenehmeren Arbeitsklima beizutragen.



WOOYCE® Business im Recruiting

Recruiting auf höchstem Niveau für mittelständische Betriebe ab 20 Mitarbeitenden

Schritt 1

Sie definieren, welche Stärken neue Mitarbeitende „mitbringen“ sollten

Schritt 2

Sie gehen mit der perfekten Ausschreibung an den Markt

Schritt 3

Jeder Bewerbende wird mit WOOYCE® auf seine Eignung analysiert

Schritt 4

Sie entscheiden sich auf der Basis klassischer Werte und WOOYCE® für den besten „Match“

Kontaktieren Sie Ihren persönlichen WOOYCE® Experten und vereinbaren Sie ein unverbindliches Beratungsgespräch.

Wir laden Sie im ersten Schritt zu einer kostenfreien WOOYCE® Analyse inklusive Analysegespräch ein.



<http://www.kosys.online>



Die zu erwartenden Ergebnisse

Erster Vorteil – Sie definieren mit WOOYCE® Recruiting Ihr Dream-Team und reduzieren die Gefahr von Fehlbesetzungen um 80 Prozent. Zweiter Vorteil – wenn das bestehende Team bereits analysiert wurde, kann der neue Mitarbeitende mit einem hohen Verständnis schnell und nachhaltig in das Team integriert werden. Reibungsverluste reduzieren sich enorm

www.wooyce.de

Schirmherren des Arbeitgeberprojektes



Stimmungsbarometer für IDEALE Arbeitgeber
Anlässlich der Auszeichnung des OrhIDEAL Podiums mit dem LAUNEUS AWARD (30 Jahre Gute Stimmung, gute Leistung im Mittelstand) durch das WIFAL Institut begleitet WOYCE® Business die Sonderedition IDEAL workplace.

„Mittels
Stimmanalyse
zum perfekten
Team!“

www.wooyce.de



Orhideal: regional gestärkt - global verbunden - fachübergreifend inspiriert

Die Tunnelbauer



Feinmechanik



Die Mechatroniker



Chemiebranche



Edel-Maschinenbau



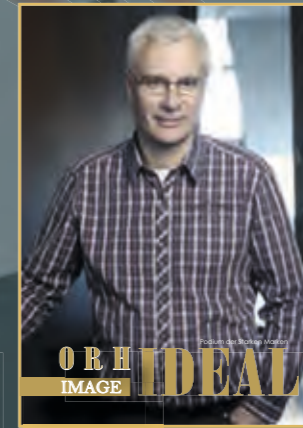
Motorantrieb



Schleiftechnik



Leitsysteme



Flughafen München



GHM Handwerksmesse



Blendschutz Hersteller



Raumakustik Hersteller



Möbel Design Hersteller



Unternehmer, die ihre Markenbotschaft persönlich verkörpern: Neben Titelgesichtern, wie Roland Schreiner - Schreiner Group, Prinz Luitpold von Bayern - König Ludwig Brauerei, Wolfgang Grupp/ TRIGEMA u.v.a. reißen sich die Erfolgsunternehmer Simone und Josua Kohberg als „INVENTOR of the year“ in die schon legendäre HALL OF FAME der Helden aus dem Mittelstand auf dem Orh-IDEAL Unternehmerpodium ein. Hier geht es um gelebte Werte, Ethik, Originalität und Individualität in der Wirtschaft, vor allem um das Verantworen des eigenen Tuns und durch die Verkörperung des eigenen Unternehmens dazu zu stehen. Wir freuen uns über diese Kooperation!

IT for small business



BIG DATA business



Kosmetik Hersteller



Em-eukal Hersteller



Taschen Hersteller



Luxus Küchen Handel



Hocker Hersteller



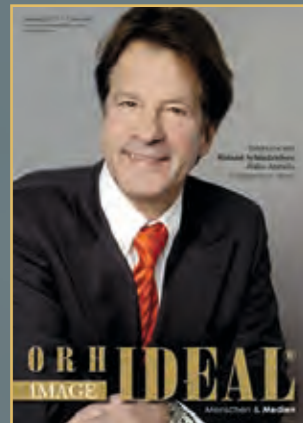
Schraner Brandschutz



Beton Verschalungen



Radio Sender



TV Produktion



KFZ Pflege Hersteller



Büro (Versand-)Handel



Notariat



Hörakustik



Fassaden Verklebung



Solar-Zentrum Bayern



Winterdienst



**LAUNEUS AWARD
PREISTRÄGERIN 2024**

LAUNEUS AWARD 2024



Orhidea Briegel
Unternehmerin
Orhideal® IMAGE International

Mit Charisma, Eleganz und
anregenden Dialogen:

Sabine Oberhardt und Silvia Schneider
nahmen den Launeus Award 2024 im
Namen von Orhideal entgegen.



Sabine Oberhardt mit Prof. Dr. Gerd Ganteför,
Schweizerischer Physiker und Hochschullehrer



Silvia Schneider und
Dr. Helmut Fuchs mit ihren
Buchneuerscheinungen



Hochkarätige Referenten



Gute Laune als Wirtschaftsfaktor • akademisch umrahmt:

Auszeichnung für Orhidea Briegel 30 Jahre Orhideal PODIUM

für besonderes KOMPLEXITÄTSDENKEN
beim Community-Building & Metaphorik-Anwendung

Beim Lebenskunst-Kongress vergab Kongressveranstalter und Launologie-/Management-Legende Dr. Helmut Fuchs, WIFAL Institut Berlin, im ausgewählten akademischen Kreis den Launeus Award 2023 an Prof. Dr. Dr. Jürgen Henning und den Launeus Award 2024 an Orhidea Briegel. Der Veranstalter beendet damit die Reihe der Awardvergaben, zu deren bisherigen Awardträgern beispielsweise auch TV-Moderator Eckhard von Hirschhausen, Bestsellerautor Tikki Küstenmacher, Humorarzt Roman Szeliga, Prominenten-Coach Michael Rossie, TV-Genie Martina Hautau und viele andere zählen.

Die Veranstaltung glänzte durch ein hochkarätiges Vortragsprogramm, bei dem auch Titelgesicht Silvia Schneider (Dezember 2023) fachliche Inhalte aus ihrer Buchneuerscheinung präsentierte. Das Publikum zeigte sich von den Beiträgen und der gesamten Veranstaltung sichtlich begeistert. Zum Kongressabschluss trat Co-Laudatorin Sabine Oberhardt, Orhideal Titelgesicht Januar 2024, auf die Bühne, um mit Silvia Schneider den Launeus Award 2024 im Namen von Orhidea Briegel entgegenzunehmen. Sabine Oberhardt betonte in ihrer Laudatio die Bedeutung der Auszeichnung für die Arbeit und das Schaffen von Orhidea Briegel als Anerkennung ihrer außerordentlichen Leistungen und Zeichen der Wertschätzung für ihren unermüdlichen Einsatz für das Orhideal Unternehmerpodium. Als Dankeschön für die Kongressorganisation wurde Helmut Fuchs als VIP Gast zu Sabine Oberhardts diesjährigem Mind-Change-Award Jubiläumsevent auf Schloss Monrepos eingeladen. Insgesamt erwies sich der Lebenskunst-Kongress als eine beeindruckende Veranstaltung, die nicht nur durch das hohe Niveau der Vorträge, sondern auch durch inspirierende Dialoge glänzte. Das Netzwerken auf wissenschaftlichem Niveau war dank Helmut Fuchs Engagement ein voller Erfolg.

www.launologie.com

Weit über die Grenzen seines Unternehmertums hinaus bekannt. Seine regelmäßigen Features in Radio, Zeitungen und Fernsehen haben Effizienzprofi Thomas Locker zu einer festen Größe in der Medienlandschaft gemacht. Diese Präsenz spiegelt nicht nur seine Erfolge als Multiunternehmer wider, sondern auch seine Fähigkeit, tiefgründige und inspirierende Botschaften zu vermitteln.

Sein Engagement und seine Leidenschaft für das Coaching von Frauen im Business sorgen für weitreichende Anerkennung. Als geschätzter Redner und Motivator auf den Bühnen des DACH-Raums, wo er für renommierte Unternehmen auftritt, fesselt er das Publikum mit dynamischen Vorträgen und inspiriert unzählige Menschen dazu, ihre persönlichen und beruflichen Ziele zu verfolgen und zu erreichen.

Bekannt aus n-tv, ORF 1, ORF Steiermark, Kronen Zeitung, Hamburg 1 TV, OrhIDEAL Chefsache & Virtual Speaker, IDEAL workplace, Puls 4, Puls 24, Kleine Zeitung, Spotify u.a.

„In diesem Interview erfahren Sie spannende Impulse aus der Neurowissenschaft zum Lernen der Zukunft“

www.thomas-locker.com



RADIO FROGGA
Hier Rockt der Frosch

ON AIR auf Radio Frogga

IDEAL workplace-Schirmherr Josua Kohberg
www.kosys.com im Interview mit Thomas Locker





Über unsere Firma

Erfahrung trifft Innovation im Dienste Ihrer Bauprojekte

Willkommen bei Reving, Ihrem verlässlichen Partner für Bauphysik, Energieberatung und Zertifizierungen. In unserem engagierten Team vereinen wir langjährige Erfahrung und frische Ideen, um Ihre Bauprojekte sicher, effizient und nachhaltig zu gestalten.

Unsere Experten, bestehend aus erfahrenen Bauingenieuren, Maschinenbauingenieuren, Architekten, Immobilienmanagern, Zertifizierungsauditoren und weiteren Fachleuten, bringen ihre einzigartigen Fähigkeiten in jedes Projekt ein.

Mit ihrem fundierten Know-how und ihrer branchenübergreifenden Expertise garantieren sie eine passgenaue Umsetzung Ihrer Anforderungen.

Gemeinsam bilden wir eine lösungsorientierte und innovative Gemeinschaft, die mit Leidenschaft und Präzision Ihre individuellen Projektziele realisiert.

www.reving.de/karriere



Eine Empfehlung aus dem Unternehmernetzwerk
von Radio Frogga & www.unternehmeragent.org
Thomas Locker




RADIO FROGGA



www.co2biene.de

Ihr Unternehmen als Bienenretter

Bienen sichern das Leben – und Ihr Unternehmen kann dabei helfen. Übernehmen Sie ökologische Verantwortung mit einer Bienenpatenschaft bei CO₂-Biene. Jeder Beitrag schützt die Natur, stärkt das Klima und fördert eine lebenswerte Zukunft. Lassen Sie uns gemeinsam etwas bewegen.

 Bienenleben retten

CO2-Biene ist eine Initiative, die Unternehmen ermöglicht, durch Bienenpatenschaften aktiv zum Umweltschutz beizutragen. Durch das Mieten von Bienenstöcken können Firmen ihren CO₂-Fußabdruck reduzieren, die Artenvielfalt fördern und gleichzeitig ihren Kunden und Mitarbeitern nachhaltiges Engagement demonstrieren.

Als Gegenleistung erhalten Unternehmen jährlich bis zu 15 kg eigenen Firmenhonig, ein Nachhaltigkeitszertifikat sowie die Berechtigung, das CO2-Biene-Gütesiegel zu nutzen. Dieses Konzept stärkt nicht nur das ökologische Bewusstsein, sondern auch das positive Image des Unternehmens. CO2-Biene ist eine Marke von Bienenwixe.de, einem innovativen Anbieter von Honig- und Manuka-Produkten.



**Wir formen und entwickeln
die Nachwuchstalente von morgen!**
Unser Angebot
Tennistraining
Athletiktraining
Turnierplanung- und Betreuung

KREATIVE GEDANKEN, KREATIVE ARBEIT, KREATIVES TRAINING

RS – Tennis & Athletics



www.rs-tennis.at



Bühne frei für IDEALE Experten

mit der VIP Botschafterin unseres Expertenpools:
Mediengesicht & CEO Strategiepartnerin Beate Nimsky

Warum Arbeitgeber starke Sparringspartner brauchen

Wenn Unternehmen wachsen, stehen sie nicht nur vor Herausforderungen im Markt, sondern auch als Arbeitgeber. Denn Fachkräfte wollen heute mehr als nur einen Arbeitsplatz – sie suchen Inspiration, Entwicklung und Sinn. Hier setzt das Expertennetzwerk rund um IDEAL workplace an, mit einer Vision, die weit über klassische Arbeitgeberstandards hinausgeht. Eine Schlüsselfigur in diesem exklusiven Expertenpool ist Beate Nimsky, eine Pionierin in der Persönlichkeits- und Unternehmensentwicklung. Sie trägt als VIP-Botschafterin von IDEAL workplace dazu bei, dass Arbeitgeber nicht nur Talente anziehen, sondern sie auch langfristig halten – durch Klarheit, Entwicklungsmöglichkeiten und echte Wertschätzung. Führungskräfte und Unternehmer sind oft auf sich allein gestellt. Doch um in der heutigen Wirtschaft erfolgreich zu bleiben, braucht es mehr als Fachwissen – es braucht Reflexion, strategischen Austausch und den Mut zur Veränderung. Die besten Arbeitgeber sind nicht nur Führungskräfte, sondern auch Lernende. Genau deshalb ist das Expertennetzwerk von IDEAL workplace mehr als eine Sammlung von Beratern – es ist eine Denkfabrik für zukunftsweisende Arbeitgeber. Die meisten Experten hier sind nicht nur exzellente Fachleute, sondern auch selbst leidenschaftlich engagierte Arbeitgeber. Sie wissen, was es bedeutet, Teams zu formen, Kultur zu prägen und Unternehmen menschlich und wirtschaftlich nachhaltig aufzustellen. Ihre Erfahrung fließt in das IDEAL workplace Booklet ein, das Arbeitgeber mit praxisnahen, erprobten Impulsen versorgt.

Als Sparringspartnerin auf Augenhöhe bringt Beate Nimsky Unternehmer dazu, sich weiterzuentwickeln – nicht nur in ihrer Strategie, sondern vor allem in ihrer Haltung. Denn Arbeitgeber von morgen sind mehr als nur Entscheider: Sie sind Ermöglicher, Vorbilder und Gestalter. Wer kluge Menschen anziehen will, muss selbst klug geführt werden. IDEAL workplace verbindet diese Expertise mit Arbeitgebermarken, die sich abheben wollen – und Beate Nimsky ist dabei die Botschafterin für eine neue Ära der Unternehmenskultur.

Wer sich heute auf die Suche nach Fachkräften macht, sollte nicht nur auf Stellenanzeigen setzen – sondern auf starke Netzwerke und den Austausch mit echten Experten. Eine Auswahl unseres Expertenpools finden Sie in dieser Ausgabe in Kombination mit interessanten Arbeitgeber-Profilen.

www.beatenimsky.com

www.beatenimsky.com/womenonly

www.nimskyacademy.com



Gefragte Pressethemen rund um HI (Human Intuition) im KI-Zeitalter

Die Stimme für Business-Evolution, New Leadership, Generationen-Kollaboration



Bekannt und renommiert: Beate und Martin Nimsky leiten das weithin anerkannte NIMSKY INSTITUT mit herausragender Expertise. Ihr gemeinsames Ziel: Einzelpersonen in ihre wahre Kraft zu führen und Unternehmen eine Kultur des Wachstums und der Innovation zu ermöglichen. Als Spezialisten im Auflösen emotionaler Verwicklungen unterstützen sie Führungsteams und Vorstände bei der Schaffung nachhaltiger Erfolge.

„In Fachartikeln und Interviews ermutige ich zur Neuausrichtung.“



Carmen Goglin: Betriebsklima-Verbesserin
mit TOP Sach- und Lachverstand
für die Personalabteilung überzeugt als

Personal Phänomen

Pragmatischer und hochkompetenter Rettungsanker für Engpässe im Personalwesen: durch die Kombination von klassischer Personalarbeit mit produktiver Betriebsklima-Methodik bringt Carmen Goglin betriebswirtschaftliche Aspekte des Personalmanagements in eine neue Dimension




Klimadiskussionen in aller Munde! Aber auch um das Betriebsklima steht es in einigen Unternehmen nicht zum Besten. Wenn Fluktuation, Personalprobleme, Prozess- oder Führungsfehler, behördliche Prüfungen, Managementwechsel für dicke Luft im Unternehmen sorgen, wird es Zeit für eine externe Ausnahmeerscheinung, die das Personalmanagement wieder neu belebt. So eine Koryphäe ist Carmen Goglin.

Als Rundum-Personal-Problemlöserin bringt die strukturierte Generalistin mit Spezialwissen ihren reichen Erfahrungsschatz, fundierte Fachkenntnisse und Mentorqualitäten ein. Das macht ein müdes Personalwesen wieder munter! Mit dieser Klimaverbesserung haben Auftraggeber wieder gut Lachen. Willkommen in der Liga der Betriebsklima-Champions! *Orhidea Briegel, Herausgeberin*

„Mit strategischer, umfassender Personalarbeit löse ich Engpässe und decke Wachstumspotentiale auf. Das bringt geregelte Abläufe in stürmischen Zeiten!“

Mit www.goglin.de zum Erfolg

A woman with short blonde hair, wearing a black top, is sitting at a wooden desk against a brick wall. She is smiling and looking towards the camera. On the desk, there is a modern desk lamp with a brass base and a white pen holder containing several pens. The background is a rustic brick wall.

So geht Dein Stellenangebot viral

AZUBI-Magnet durch Lachvideo-Offensiven

Booking Anfrage an: kontakt@goglin.de

Arbeitgeber entscheiden sich für die Zusammenarbeit mit Internet-Promi Carmen Goglin, um humorvolle Werbevideos zu erstellen, die potenzielle Mitarbeiter ansprechen und viral gehen.

Als erfahrene Lachtrainerin und Internet-Promi hat sie sich durch ihre kreativen und unterhaltsamen Inhalte auf Plattformen wie TikTok und Instagram eine große Fangemeinde aufgebaut. Ihre Videos zeichnen sich durch Authentizität und Humor aus, was sie besonders ansprechend für ein breites Publikum macht.

Durch den Einsatz solcher humorvollen Videos können Unternehmen ihre Arbeitgebermarke stärken und sich von der Konkurrenz abheben, was insbesondere in Zeiten des Fachkräftemangels von Vorteil ist. Die virale Verbreitung dieser Inhalte erhöht die Reichweite und zieht qualifizierte Bewerber an, die sich mit der kreativen und offenen Unternehmenskultur identifizieren. Somit tragen die von Carmen Goglin produzierten Videos dazu bei, das Interesse potenzieller Mitarbeiter zu wecken und den Recruiting-Prozess effektiver zu gestalten.

Das 5[★] Adults-only-Resort in den Tiroler Bergen



SPIELRAUM FÜR DAS ICH

Hier steht die Welt für einen Augenblick still.
Im Posthotel Achenkirch werden Sie ganz ruhig, fühlen sich befreit und lassen sich
rundum verwöhnen - reichlich Raum für das Ich und wohltuende Wellness
bringen Körper und Geist in Einklang.

7.000 m² Spa- und Wellnessbereich „adults only“ ♦ Gourmetküche ♦ TCM-Restaurant TENZO -
alpine Kulinarik trifft auf die 5-Elemente-Lehre ♦ Indoor- und Outdoor-Fitnessbereich
♦ Resorteigener 9-Loch-Panorama-Golfplatz ♦ Lipizzaner-Reit- und Fahranlage
♦ Tägliches Bewegungs- und Entspannungsprogramm

POSTHOTEL ACHENKIRCH, 6215 Achenkirch am Achensee, Tirol, Austria
T +43 5246 6522, info@posthotel.at, www.posthotel.at

PR und SEO für Arbeitgeber-Sichtbarkeit

PR & Öffentlichkeitsarbeit und Social Media Marketing

Ihre Marke, Ihr Projekt, Ihr Unternehmen – glänzend inszeniert in den sozialen Netzwerken

Als erfahrene PR- und Social-Media-Agentur unterstützen wir kleine und mittelständische Unternehmen in Deutschland dabei, ihre Ziele auf Plattformen wie Facebook, LinkedIn, Instagram und TikTok zu erreichen. Gemeinsam entwickeln wir eine starke und authentische Kommunikation, die Ihre Zielgruppe begeistert.

Social Media-Marketing erfordert weit mehr als nur Kreativität – es ist ein Zusammenspiel aus Strategie, Ausdauer und einem tiefen Verständnis für Ihre Community. Wir hören genau hin, was Ihre Kunden bewegt, und übersetzen diese Impulse in Inhalte, die wirklich ankommen.

Von der strategischen Planung über die Auswahl der richtigen Kanäle bis hin zur professionellen Umsetzung durch unsere Online-Redaktion begleiten wir Sie Schritt für Schritt. Ob regelmäßige Profilpflege, Mitarbeiterschulungen oder Krisenmanagement – wir bieten Ihnen die passgenaue Unterstützung. Gemeinsam entwickeln wir einen individuellen Social-Media-Fahrplan, der Ihre Marke stärkt und Ihre Botschaften optimal platziert.

SEO – Sichtbarkeit inklusive

Erfolgreiches Social Media-Marketing ist ohne eine starke SEO-Basis nicht denkbar. Unsere Spezialisten sorgen dafür, dass Ihre Marke auch bei Google, Bing & Co. präsent bleibt und leicht gefunden wird.

Wir setzen auf bewährte und praxisorientierte Strategien, um Ihre Web-Präsenz nachhaltig zu optimieren. Unsere ganzheitliche Herangehensweise umfasst:

Content-Optimierung mit Fokus auf
semantische und kommunikative Stärken
Technische SEO-Verbesserungen für eine optimale Performance
OffPage-Maßnahmen zur Steigerung Ihrer Reichweite und Autorität

Am Anfang steht eine umfassende Analyse Ihrer Website, Zielgruppe und bestehenden Technologien. Auf dieser Basis entwickeln wir eine maßgeschneiderte Strategie, die Ergebnisse liefert.

Ihre Ansprechpartnerin: Christa Jäger-Schrödl

A portrait of Christa Jäger-Schrödl, a woman with curly blonde hair, wearing a black top with a colorful, patterned shawl. She is looking directly at the camera with a slight smile. The background is dark with out-of-focus yellow lights.

www.futureconcepts.de

**Kommunizieren Sie mit ethiks
Ihre ethische Denkweise in
Ihrem Unternehmen nach innen
und außen. Tauschen Sie sich im
ethiks-Netzwerk unter Gleich-
gesinnten aus. Zeigen Sie Flagge:
Ihr persönliches Statement für
ein faires Business.**

Jetzt ethiks-Mitglied werden

www.ethiks.de



Spitzenarbeitgeber **TRIGEMA** startet neue KI-Ära



www.trigema.de

Affe Charly wird digital

Mit dem Generationenwechsel an der Spitze von TRIGEMA beginnt nicht nur eine neue Ära für das traditionsreiche Familienunternehmen, sondern auch für eines der bekanntesten Werbegesichter Deutschlands. Über drei Jahrzehnte hinweg war Affe Charly an der Seite von Wolfgang Grupp Senior das Symbol der Marke – jetzt erhält er ein digitales Upgrade: Charly wird zum ersten KI-Fashion-Influencer des Unternehmens.

Präsentiert wird die Neuausrichtung von keinem Geringeren als Nachrichtenikone Jan Hofer, der in der ARD die neue Rolle des Kult-Affen ankündigt. Fortan übernimmt Charly die Social-Media-Kanäle von TRIGEMA und wird dort nicht nur seine Sicht auf Mode präsentieren, sondern sich auch zu aktuellen Themen äußern.

Wolfgang Grupp Junior, geschäftsführender Gesellschafter von TRIGEMA, erklärt: „Wir haben immer gesagt: Der Affe bleibt. Dank generativer KI kann er jetzt mehr als je zuvor. Diese Technologie gibt uns die Möglichkeit, Charly weiterzuentwickeln und aus völlig neuen Perspektiven zu zeigen. Er wird weiterhin die Werte von TRIGEMA vertreten, aber nun auch ein Eigenleben führen.“

Die Transformation des TRIGEMA-Testimonials wurde gemeinsam mit der renommierten Kreativagentur thjnk und der Produktionsfirma Saltwater realisiert. Die neue Werbekampagne zeigt, dass Tradition und Innovation Hand in Hand gehen können. Während die Grundwerte des Unternehmens bestehen bleiben, nutzt TRIGEMA modernste KI-Technologien, um seine Markenbotschaft zeitgemäß zu kommunizieren.

Mit dieser strategischen Neuausrichtung setzt TRIGEMA ein Zeichen für die Zukunft: Bewährte Werte bleiben bestehen, doch die Art der Kommunikation entwickelt sich weiter. Affe Charly, einst fester Bestandteil der TV-Werbung, ist nun bereit, im digitalen Zeitalter als KI-Influencer eine neue Fangemeinde zu gewinnen. Ob Modekommentare oder tagesaktuelle Trends – Charly bleibt ein Gesicht mit Wiedererkennungswert, nur eben in einer neuen, hochmodernen Version.



Wissenschaft trifft Wirtschaft und Menschlichkeit

Die Grandezza zukunftsweisender Wertschöpfung



Wege aus der Mitte
ISBN: 3748241356
Theresia Maria Wuttke

Eine Erfolgsstory, die an Brillanz und Vielseitigkeit kaum zu übertreffen ist: Theresia Maria Wuttke, Buchautorin, gefeierte Visionärin und Business-Management-Maestra, ist nicht nur eine Wegbereiterin, sondern eine wahre Revolutionärin im Bereich holistischer Unternehmensentwicklung, deren Ideen die Standards ganzer Branchen neu definiert haben. Ihr Meisterwerk business-and-spirit® ist kein gewöhnliches Konzept, sondern ein harmonischer Dreiklang aus Ökonomie, Ökologie und Sozialem – eine Symphonie für eine nachhaltige und menschliche Wirtschaft. Als Gründerin der Theos Consulting AG und kreative Architektin der integralen Akademie vereint sie wissenschaftliche Brillanz mit praktischer Exzellenz und einer Begeisterung, die inspiriert. Über 300 zertifizierte Coaches tragen heute ihre bahnbrechende pure power potential®-Philosophie in die Welt – ein lebendiges Zeugnis für ihre Kompetenz, Menschen zum Besten ihrer selbst zu befähigen und Visionen Wirklichkeit werden zu lassen.

Theresia Maria Wuttke ist nicht nur eine beeindruckende Persönlichkeit in der Geschäftswelt, sondern vor allem eine Visionärin in ihrer Herangehensweise. Vom bescheidenen Start als Bankkauffrau, hin zur Pädagogin bis zur gefeierten Business-Management Coach und Consulter hat sie stets die Essenz des Menschlichen in ihrer Arbeit priorisiert. Ihre multidimensionale Karriere, die sich von der Tiefenpsychologie bis hin zur Meister-Coaching erstreckt, ist ein Zeugnis für ihre Diversität.

Seit den frühen 80ern hat sie die Fortbildung von Führungsfiguren revolutioniert. Ihr einzigartiges holistisches Unternehmens- und Personalentwicklungskonzept „business-and-spirit®“, welches sie im neuen Jahrtausend eingeführt hat, hat nicht nur in mittelständischen Unternehmen, sondern auch in großen Konzernen Resonanz gefunden. Dieser Ansatz brachte ihr nicht nur Respekt in der Branche, sondern auch prestigeträchtige Auszeichnungen wie die

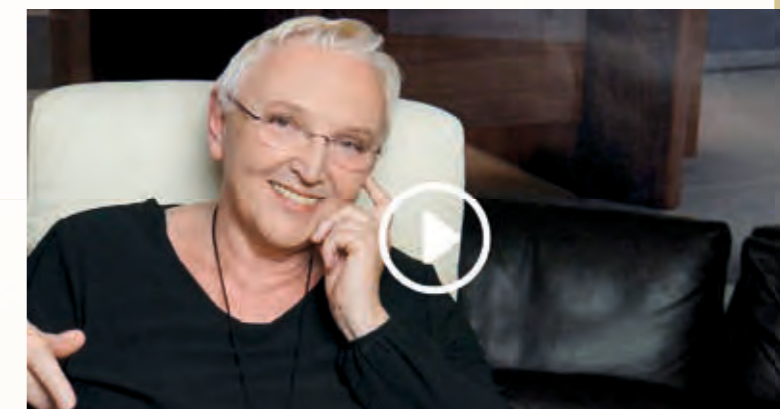


„Unternehmerin des Jahres 2015“ vom Bundesverband der mittelständischen Wirtschaft und die Auszeichnung als Speakerin. Ihr Lebenswerk wurde durch die Gründung der Theos Consulting AG im Jahr 2011 mit Professor Dr. Dr. Heinrich Reents weiter untermauert. Ihre Mission: Eine holistische Unternehmens- und Personalentwicklung basierend auf dem integralen Ansatz business-and-spirit®, die Menschlichkeit in den Vordergrund stellt. Hier vereint sie Ökonomie, Ökologie und Soziales zu einem Dreiklang der Nachhaltigkeit gepaart mit wirtschaftlichen Erfolg. Ihr soziales Engagement ist ebenso bemerkenswert. Ihre jahrelange Arbeit mit Krebspatienten, die Begleitung Sterbender und ihre Pionierarbeit mit Menschen mit Behinderungen sind nur einige Meilensteine ihrer sozialen Karriere. Über ihre Bücher und die Meditations-CD hat Theresia Maria Wuttke ihre Visionen und Inspirationen geteilt, wobei das 2017 von ihr eröffnete Familien- und Beratungszentrum Hofgeismar nur ein weiteres Kapitel in ihrer beeindruckenden Laufbahn darstellt.

Theresia Maria Wuttke leitet auch die integrale Akademie der Theos Consulting AG. Über 300 zertifizierte Ausbildungen (ECA European Coaching Association) wurden in dieser Akademie durchgeführt. Der in den Ausbildungen vermittelte integrale Ansatz business-and-spirit® stellt eine der umfassendsten wissenschaftlichen Methoden dar, die auf dem Gebiet des Coachings in Unternehmen und Teams heute verfügbar sind. Die Ausbildungen basieren auf dem Ansatz gehirngerechten

Lernens aus der Neurowissenschaft und fußen auf dem systemischen Ansatz. Die TN werden qualifiziert in: Gestaltung von professionellem Coaching: Abläufe, Prozesse und Qualitätskriterien für Personal-Coaching und Business-Coaching in unterschiedlichen Anwendungsfeldern, im Arbeitsumfeld und in Führungsrollen. Die ausgebildeten integralen Coaches und Business-Consulters können Europaweit mit Ihrem ECA-Zertifikat arbeiten und verfügen über high potential Qualitäten: pure power potential®. Zusammenfassend kann man sagen, dass Theresia Maria Wuttke ein Paradebeispiel dafür ist, wie Wirtschaft und Menschlichkeit in Einklang gebracht werden können, und sie dabei stets die Wertschöpfung im ganzheitlichen Sinn im Blick behält. Sie nennt es: „Wahre Größe für Mensch und Unternehmen“

Portrait im MDR-Fernsehen



Theos Consulting AG · Vorständin: Theresia Maria Wuttke
fon: +49 5671 / 50 700 10 · fax: +49 5671 / 409 341
mobile: +49 172 / 565 98 11
wuttke.t.m@theos-consulting.de

www.theos-consulting.de

„Unternehmensnachfolge? Machen wir später!“

Über Fehler mit Folgen – ein Interview mit Experte Andreas Becker

Manche Unternehmer bereiten ihre Nachfolger frühzeitig auf ihre Rolle vor, während andere die Übergabe bis zum letzten Moment hinauszögern. Was sind die Gründe für diese unterschiedlichen Herangehensweisen?

Andreas Becker: Bei der familieninternen Nachfolgeregelung hängt der Zeitpunkt der Nachfolge ab von den Motiven des Unternehmertums für die Inhaber des Unternehmens. Für viele ist es halt ihr „Baby“ und auch viel zu oft der hauptsächliche Lebensinhalt. Deswegen halten sie so lange an der Unternehmensführung fest wie möglich, weil sonst der Lebensinhalt verloren ginge. Einige haben sich zumindest aus der operativen Unternehmensführung weitgehend herausgenommen und Geschäftsführende eingesetzt, sind aber noch Gesellschafter und führen die Firma noch strategisch. Andererseits gibt es noch die Unternehmer, die einfach noch einmal was anderes machen wollen als das, was sie im Unternehmen schon 20 Jahre gemacht haben. Sie geben das Unternehmen mit Mitte 50 ab, verfügen über genügend Hobbies, haben finanziell „ihre Schäfchen im Trockenen“ und hängen daher nicht so am Unternehmen.

Warum wird die Nachfolge in vielen Unternehmen nicht strategisch und mit ausreichend Vorlauf geplant?

Die Nachfolge gilt für viele Unternehmende als nebensächlich oder nachrangig. Bei zwei der etwas größeren Unternehmen, die ich verkauft habe, waren zum Beispiel die Unternehmer schon jeweils 82 Jahre alt, als wir überhaupt begonnen haben. Beide hatten als echte Unternehmer aber die Weichen schon so gestellt, dass die Unternehmen operativ praktisch ohne sie liefen.

Es gibt zahlreiche Familienunternehmen, die über viele Generationen hinweg erfolgreich weitergegeben wurden. Gibt es daraus bewährte Prinzipien, an denen sich heutige Unternehmer orientieren können?

Ja, die gibt es natürlich. Aber die Unternehmer, die erfolgreich ihr Unternehmen übergeben haben, ziehen sich ja dann oft aus dem Unternehmerleben zurück. Und wenn sie gefragt werden und ein Unternehmensberater oder Coach das erfolgreich begleitet hat, dann empfehlen sie diesen weiter. Das Thema „Loslassen vom Unternehmen“ kann man immer wieder nachlesen, aber es dann tatsäch-

lich auch tun, ist noch einmal eine andere Sache. Ein ehemaliger Unternehmer hatte zum Beispiel schon längst zwei seiner Kinder ins Unternehmen geholt, aber keine wirklichen Anstalten gemacht, das Unternehmen tatsächlich zu übergeben. Als ich über seine Tochter ins Unternehmen kam, ging es plötzlich ganz schnell.

Inwiefern lassen sich bei der Unternehmensnachfolge Parallelen zur Gründung erkennen? Welche Faktoren tragen zu einem erfolgreichen Übergang bei?

Das ist eine großartige Frage – der Übernehmende ohne Erfahrung als Unternehmer, ob als Mitarbeiter oder Angehöriger, benötigt natürlich Grundlagen. Wir als Netzwerk unterstützen ihn gerne auch noch nach der Übernahme bei weiteren Fragen mit unserem Wissen und unserer Erfahrung. Außerdem beraten wir ihn zu den aufkommenden finanziellen Aspekten wie Kredite oder Fördermittel. Besonders wichtig ist auch, wenn der bestehende Unternehmer noch ein finanzielles Interesse hat, also zum Beispiel eine Rente oder eine Kaufpreiszahlung vom Übernehmer erwartet. In solchen Fällen ist es stets sinnvoll, gemeinsam einen Businessplan zu erstellen, um nicht nur das unternehmerische Wissen weiterzugeben, sondern auch eine Zukunftsstrategie für das Unternehmen zu entwickeln.

Wie lässt sich die finanzielle Absicherung des bisherigen Inhabers mit den wirtschaftlichen Möglichkeiten des Nachfolgers in Einklang bringen?

Das ist natürlich eine essenzielle Frage. Verlangt beispielsweise der Unternehmer einen Kaufpreis oder eine monatliche Rente, die deutlich über dem liegt, was der Übernehmer zukünftig aus dem Unternehmen erwirtschaften kann, dann besteht entweder ein hohes Insolvenzrisiko oder der Übernehmer bekommt von vornherein erhebliche wirtschaftliche Schwierigkeiten. In solchen Fällen sind eine Fortführungsrechnung und ein durchdachter Businessplan essenziell, weil man dort im Finanzplan sieht, ob der Kredit aus dem laufenden Gewinn und der Liquidität erwirtschaftet werden kann und das Unternehmen realistisch Rücklagen bilden kann.

Sollte der Verkauf als Nachfolgeoption von Anfang an mitgedacht werden?

Ja, auf jeden Fall! Einen Plan B sollte man immer haben. Wenn der interne Nachfolgeprozess funktioniert, muss

man diesen nicht verfolgen. Sobald jedoch eine der beteiligten Parteien ein schlechtes Bauchgefühl hat, sollte man sich über einen alternativen Weg Gedanken machen. Zwei Beispiele aus der Praxis:

Im ersten Fall hatte der Unternehmer seinen Lebensmittelpunkt in Düsseldorf und dort bereits mit seinem Sohn ein Unternehmen aufgebaut. Keiner der beiden sah einen Sinn darin, dass der Sohn ein weiteres Unternehmen im Raum Augsburg übernimmt. Im zweiten Fall war der Sohn bereits als operativer Geschäftsführer im Unternehmen tätig, hatte aber nicht die Ambition, selbst Inhaber zu werden. In beiden Fällen gelang es, eine für alle Seiten zufriedenstellende Lösung zu finden. Beide Unternehmen stehen heute trotz schwieriger wirtschaftlicher Rahmenbedingungen gut da.

Telefon: 0821/81531208

**www.unternehmerlotsen.bayern
andreas@unternehmerlotsen.bayern**

Als Gründer der Unternehmerlotsen Bayern kann ANDREAS BECKER auf jahrzehntelange Praxiserfahrung als kaufmännischer Leiter und interner Unternehmensberater in mittelgroßen Unternehmen verweisen. Da dort der Mensch oft nicht im Mittelpunkt steht, absolvierte er eine Coaching-Ausbildung und später eine Trainee-Ausbildung an der IHK Akademie Schwaben, um seine Kundschaft optimal auf ihrem Weg unterstützen zu können. Heute ist er Inhaber der Unternehmerlotsen Bayern und eines weiteren Unternehmens.

„Nachfolge ist kein Notfallplan, sondern eine Strategie. Wer zu spät anfängt, überlässt dem Zufall die Führung.“

Andreas Becker

5 Sterne Empfehlung IDEAL workplace

„Denn Unternehmer und ihre Spitzenteams
brauchen einen geschärften Blick!“

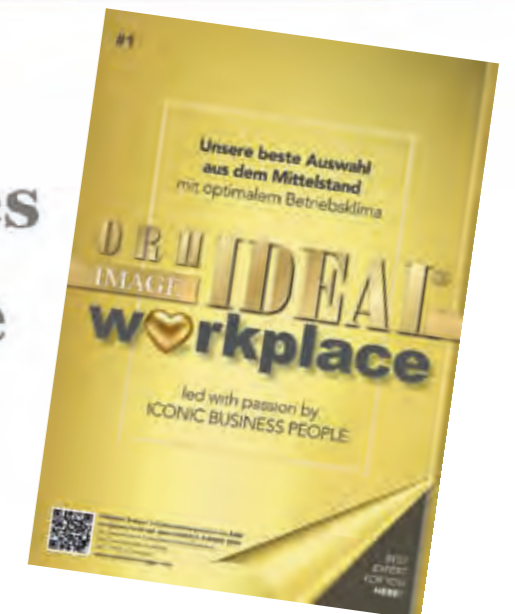
ONLINE
AUGENTRAINING
by Leo Augenthaler

ONLINE AUGENTRAINING
Wieder besser sehen, auch ohne Brille.

www.onlineaugentraining.de



Mit unserem bewährten Sehtrainings-Programm kannst du es
schaffen, dein Sehvermögen zu verbessern, denn auch deine
Augenmuskeln sind trainierbar!



Orhidea Briegel Herausgeberin und Expertin für ImageDesign präsentiert...

durch das
**objektiv
gesehen**

**Durchbricht Headhunting-Klischees
und schafft Erfolgsgeschichten als
Strategin der A-Kandidaten-Besetzung:**

Unsere Unternehmerin des Monats,
IDEAL workplace Botschafterin und
gefragte HR-Vordenkerin Dr. Vera
Beutnagel - unwiderstehlich
erfrischend und hochkompetent



Wirtschaftsaufschwung dank Best2find

MatchMaker

mit Bestbesetzungs-Garantie

„Die besten Talente wählen
Unternehmen, nicht umgekehrt.
Wir sorgen dafür, dass Sie die
erste Wahl sind!“

www.best2find.de

Markengesicht der maßgeschneiderten Bestbesetzung
Wie Dr. Vera Beutnagel mit strategischer Besetzungsintelligenz
Unternehmen mit A-Kandidaten zusammenbringt,
die nicht nur Stellen füllen, sondern Zukunft gestalten

Wer Top-Talente finden will, kommt an Dr. Vera Beutnagel nicht vorbei. Keine überflüssigen Streuverluste, keine leeren Versprechen, sondern eine punktgenaue Strategie, die Maßarbeit mit psychologischem Fingerspitzengefühl verbindet. Dr. Vera Beutnagel ist die Kompetenzträgerin hinter der Marke Best2find - keine klassische Headhunterin, sondern Mitgestalterin zukunftsfähiger Unternehmensteams. Denn in der Welt von Best2find geht es um weit mehr als bloße Besetzungen. Der Name ist Methode: Jede Platzierung ein strategischer Schachzug, der über die Zukunft eines Unternehmens entscheidet. Wer mit der welt-offenen HR-Grandezza arbeitet, findet nicht nur einen Mitarbeiter, sondern gewinnt einen Wachstumsbeschleuniger – einen Menschen, der nicht nur ins Unternehmen passt, sondern es prägt. Sales-Leader, die verlässlich Umsatz generieren? Führungspersönlichkeiten, die Teams inspirieren? Talente, die nicht am Markt sichtbar sind? Vera Beutnagel kennt sie – oder findet sie, bevor andere überhaupt ahnen, dass sie wechselbereit sind.

Und während andere lediglich Recruiting-Prozesse abhaken, beginnt bei ihr der eigentliche Erfolg durch Nachbetreuung, Integration, langfristige Performance-Optimierung. Unternehmen, die mit ihr arbeiten, holen sich keinen reinen Vermittler ins Boot – sie erleben eine strategische Verbündete, die diskret im Hintergrund die Weichen stellt und aus Unternehmen echte Magneten für hochkarätige Spitzenkräfte macht. Ihr Executive Search ist die Kunst der stillen, aber treffsicheren Besetzung, unaufgeregt, methodisch, präzise. Keine plumpe Jagd, sondern ein strategisches Zusammenführen – oder wie unser Netzwerk es nennt: strategische Besetzungsintelligenz! Wenn Bewerbermärkte wanken und Recruiting zunehmend zur ausufernden Kommunikationswissenschaft wird, bleibt eine Konstante bestehen: Dr. Vera Beutnagel liefert. Maßgeschneidert. Nachhaltig. Erfolgsentscheidend. Orhidea Briegel, Herausgeberin

Benhil GmbH

Weltmarktführer im Maschinenbau aus Neuss

Wie kommt die Butter in die Verpackung? Vielleicht haben auch Sie sich das bereits einmal gefragt...

Ob Butter oder Margarine die **Benhil GmbH** mit Sitz im nordrhein-westfälischen **Neuss** gehört zu den weltweit führenden Herstellern von Einschlagmaschinen für die Verpackung einer Vielzahl an pastösen Produkten, die ein jeder tagtäglich im Supermarkt in seinen Einkaufswagen packt. Denn: Verpackungen sind unser Ding.

Individuelle Problemlösungen, gute Ideen, Mut zur Innovation, Zuverlässigkeit und höchste Qualität seit mehr als 100 Jahren zeichnen die Benhil als Unternehmen aus.



Mit einem Weltmarktanteil von mehr als 60 Prozent und einem Exportanteil von über 95 Prozent können wir mit Stolz sagen, in fast jedem Land steht mindestens eine Verpackungsmaschine aus unserem Maschinenprogramm.

Und egal, ob Quader, Würfel, Pucks, Sticks oder Rollen, die Welt der Verpackung ist vielfältig und unsere hochflexiblen Maschinen bringen die Produkte mit

höchster Füllgenauigkeit in jede gewünschte Form. Zu unseren Kunden zählen namhafte Konzerne aus der Molkerei- und Nahrungsmittelindustrie.

Gegründet 1912 in einer Düsseldorfer Garage, hat die Benhil GmbH heute mit ihren rund 135 Mitarbeitenden ihren Firmensitz in Neuss.

Seit 2016 ist die Benhil GmbH Teil der 1961 gegründeten **IMA-Gruppe**, die Weltmarktführer in der Entwicklung und Herstellung von automatisierten Maschinen für die Verarbeitung und Verpackung von Pharmazeutika, Kosmetika, Lebensmitteln, Tee und Kaffee ist. Mit einer Präsenz in 80 Ländern und 7.100 Mitarbeitenden an derzeit 55 Produktionsstätten ist die IMA-Gruppe der globale Vorreiter, von dessen Synergieeffekten wir stark profitieren.

Wir sind stolz darauf, zum italienischen Konzern IMA S.p.A. zu gehören. Zum einen wurde die IMA mehrfach hintereinander aufgrund ihres Engagements für das Wohlergehen ihrer Angestellten und Mitarbeitenden durch eine aktive Sozialpolitik und innovative Projekte, die zunehmend auf Digitalisierung und Nachhaltigkeit ausgerichtet sind, als internationaler Top-Arbeitgeber ausgezeichnet, zum anderen beweist die IMA mit

„**IMA ZERO**: Unser Planet, unsere Priorität“, dass Nachhaltigkeit eine Lebenseinstellung ist und die Verpflichtung des Unternehmens, Werte zu schaffen, die langfristig Bestand haben, unter Berücksichtigung der 17 Ziele für nachhaltige Entwicklung der Vereinten Nationen.

Die Benhil GmbH selbst ist zudem nicht nur Global Player, sondern auch begehrter Arbeitgeber und Ausbildungsbetrieb. Wesentliche Faktoren dafür sind sichere Arbeits- und Ausbildungsplätze in einer stabilen Branche.



Unsere Ausbildungsberufe beispielsweise zum Mechatroniker oder Industriemechaniker im Maschinen- und Anlagenbau haben eine Lehrzeit von 3,5 Jahren, mit Berufsschulunterricht im Blockmodell. Ihre Grundfertigkeiten erlernen unsere Auszubildenden bei unserem Verbundpartner.

www.ima.it

Nach erfolgreich abgeschlossener Berufsausbildung bieten wir unseren ehemaligen Auszubildenden in der Regel unbefristete Arbeitsverträge. Denn: „Wir bilden aus, um einzustellen!“

Ob in der Konstruktion, dem Vertrieb oder der Montage, vom Einkauf, über die Buchhaltung bis zum Ersatzteilvertrieb bietet die Benhil Arbeitsplätze in vielen weiteren äußerst interessanten Positionen und Aufgabengebieten mit Entwicklungspotential.

Wer beispielsweise gerne im direkten Kundenkontakt steht und gerne reist, sieht seine Werdegang in der Tätigkeit eines Servicetechnikers und nimmt unsere Neumaschinen bei unseren weltweiten Kunden in Betrieb oder schult als Trainer die Maschinenbediener unserer Kunden auf der ganzen Welt.

Wir schätzen unsere Mitarbeitenden und leben Offenheit und Flexibilität im Umgang mit unterschiedlichen Mentalitäten, bieten neben äußerst interessanten Aufgaben in großartigen Teams, u. a. gute Weiterbildungsmöglichkeiten, Unterstützung beim Techniker- oder Meisterlehrgang, Sonderzahlungen und -leistungen für Jubilare oder Ausbildungsabschlüsse, ein bezuschusstes Jobticket oder tolle Rabatte durch unser Mitarbeitervorteilsportal.

Als besonderes Plus für viele Arbeitnehmende gilt unser Gleitzeitmodell, die aufgaben- und leistungsbezogene Bezahlung nach Tarif IG Metall- und Elektroindustrie Nordrhein-Westfalen sowie eine betriebliche Altersvorsorge.

Auch für Berufseinsteiger sind wir jederzeit ein kompetenter Ansprechpartner.

Ob Schnuppertag, Tages- oder mehrtägiges Praktikum – wir bieten gerne Unterstützung bei der Berufsorientierung.

Unsere Investitionen in die Ausbildung beschränken sich nicht auf die Anfangsphase, sondern verteilen sich über die Zeit des Berufslebens bei der Benhil GmbH und zielen darauf ab, das berufliche Wachstum und die individuelle Motivation zu fördern.

Nicht ohne Grund sind unsere Mitarbeitenden viele Jahre geschätzter Teil der Benhil-Belegschaft. Auf den Punkt gebracht: „Einmal Benhil, immer Benhil“.

Unsere aktuellen Stellenausschreibungen:



Unser Maschinenprogramm:



<https://careers.ima.it/search>



future workplace by HörTechnik Fritz



Wenn Tradition auf Zukunft trifft - entstehen Hör-Lösungen mit Eleganz und KI

GameChanger im Handwerk und Digitalisierungspionier

HörTechnik Fritz in München ist nicht einfach nur ein Hörakustikbetrieb – es ist eine Innovationsschmiede, die Tradition und modernste Technologie verbindet. Hier wird das Thema Hören neu definiert: von maßgeschneiderten High-End-Lösungen über hochpräzise 3D-Drucktechnik bis hin zur Integration von Künstlicher Intelligenz. Die Passion von Esther Fritz? Hörgeräte nicht nur funktional, sondern ästhetisch stilvoll und individuell anpassbar zu machen. Ein echter Meilenstein in der Welt der Akustik!

Schluss mit starren Hörsystemen – KI macht den Unterschied!

Dank künstlicher Intelligenz lernen moderne Hörgeräte mit: Sie analysieren die akustische Umgebung in Echtzeit und passen sich automatisch an jede Hörsituation an. In lauter Umgebung? Kein Problem! Die KI optimiert das Sprachverstehen und blendet Störgeräusche aus. Doch das ist erst der Anfang: Die smarten Geräte merken sich individuelle Hörgewohnheiten, vernetzen sich mit Smartphones und ermöglichen ein nahtloses, digitales Hörerlebnis. Hightech fürs Ohr, entwickelt für höchste Ansprüche!

Revolution im eigenen 3D-DruckLabor

Perfekte Passform auf Knopfdruck: Im hauseigenen 3D-Drucklabor werden individuelle Hörlösungen gefertigt, die sich exakt an die Gehörgänge anpassen. Keine externen Dienstleister, keine langen Wartezeiten – Hören nach Maß entsteht direkt in der Werkstatt von HörTechnik Fritz. Die Kombination aus digitaler Präzision und meisterhafter Handwerkskunst garantiert beispiellosen Tragekomfort und eine maßgeschneiderte Klangqualität.



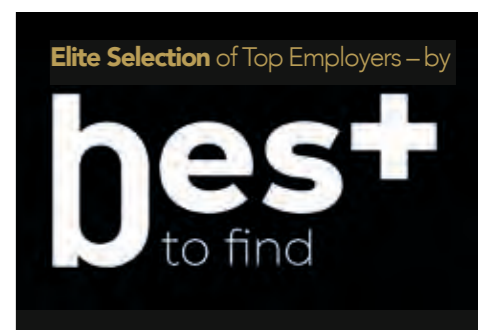
Schmuck fürs Ohr – Hörgeräte als stilvolles Accessoire

Warum sollten Hörgeräte unsichtbar sein, wenn sie auch ein Statement setzen können? HörTechnik Fritz ist weltweit führend in der Kombination aus Hörakustik und Schmuckdesign. Mit hochwertigen Materialien und innovativer Technik wird aus einem funktionalen Gerät ein individuelles Accessoire – so elegant, dass man es zeigen möchte. Und wer sich selbst von dieser einzigartigen Verbindung aus Stil und Funktion überzeugen will, sollte die nächste Hörschmuck-Vernissage nicht verpassen!

Die Zukunft des Hörens – Perfektion am Ohr

Die Verschmelzung von Künstlicher Intelligenz, 3D-Druck und Schmuckdesign setzt neue Maßstäbe in der Hörakustik. HörTechnik Fritz beweist eindrucksvoll: Moderne Technologie und Ästhetik sind kein Widerspruch – sie ergänzen sich perfekt. So wird Hören nicht nur komfortabler, sondern auch schöner als je zuvor!

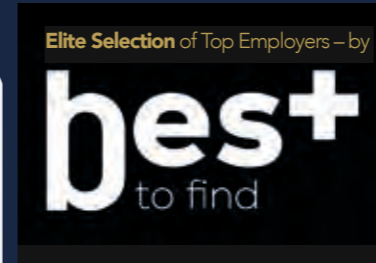
www.hoertechnik-fritz.de



INSIRE



JETZT MIT **UNS** DURCHSTARTEN
UND **MITGESTALTER** WERDEN



Wir bei INSIRE Consulting

sind Experten an der Schnittstelle von Finance, Controlling und IT und unterstützen führende Unternehmen dabei, ihre Finanzprozesse mit modernster Technologie zukunftssicher zu gestalten. INSIRE arbeitet mit einem innovativen 360 Grad Ansatz indem wir Know-How aus Finance, Accounting und IT kombinieren. Wir beraten unsere Kunden aus End-to-End Sicht entlang der vollständigen CFO Agenda. Unser Portfolio rund um Konzeptionen und SAP Implementierungen zu Group Reporting, Corporate Controlling und Management Reporting wird durch Beratungsleistungen zu SAP S/4HANA Transformationen ergänzt.

DARAUF DARFST DU DICH FREUEN

Wir sind ein, dynamisch wachsendes Unternehmen mit flachen Hierarchien, einer kollegialen Arbeitsatmosphäre sowie einem starken Teamspirit untereinander, in dem persönliche und individuelle Weiterbildungsmöglichkeiten geboten werden und eine transparente Karriereentwicklung als auch flexible Teamarbeit aus dem Home Office, im Ausland oder von unseren Standorten stattfindet.

DAS ZEICHNET UNS AUS:

„International wachsen, familiär bleiben“- Hier kennt jeder jeden – ein starkes Team mit führenden Experten, flachen Hierarchien und kurzen Entscheidungswegen. Wir arbeiten an spannenden, internationalen Projekten und bauen neben Israel weitere Auslandsgesellschaften auf.



Die Beratung zum Thema **Nachhaltigkeitsreporting** steht bei INSIRE aktuell neben **Financial Reporting** im Fokus!



Entdecke jetzt **unsere Stellenanzeigen** unter <https://karriere.insire.de>

Wir suchen Kollegen mit SAP Background in **Finance, Controlling, Konsolidierung!**

#weareINSpiring

#weworkwithdeSIRE



Werde Teil unseres **inspirierenden Teams**, das deine **persönliche** und **berufliche** Entwicklung fördert.



INSIRE Consulting GmbH | Am Handelshof 1 | 45127 Essen

Feyerabend als Arbeitgeber

Wir sorgen für ein gutes Gefühl und Rechtssicherheit. Denn wir führen UVV-Prüfungen und Elektrorevisionen für Unternehmen aus verschiedensten Branchen durch. Mit einem überschaubaren, aber schlagkräftigen Team aus 16 Mitarbeiterinnen und Mitarbeitern. Bei uns wird feste gearbeitet – wir verstehen es aber auch, Feste zu feiern!



www.feyerabend.de/karriere

Karriere bei
Feyerabend

atta

www.atta.de

**Finden Sie eine Badwerk
Ausstellung in Ihrer Nähe**

Zu den Ausstellungen



**Unsere Standorte für das
Fachhandwerk**

Standorte



Wir sind für Sie da!

Lassen Sie sich inspirieren! In unseren Badwerk Ausstellungen an mehr als 20 Standorten lassen wir Ihr Traumbad Wirklichkeit werden.

Wir freuen uns auf Sie!



„Back to the roots –
Im zunehmend digitalisierten
Umfeld muss naturkonformes
Arbeiten und Wohnen
gut durchdacht werden!“
www.kohl-umwelttechnik.de

Mehr Produktivität und Vitalität im
Arbeits- und Wohnumfeld durch
Top-Fachwissen und Umwelt-
technologie „Made in Bavaria“

Naturkonforme Umwelttechnik

Liebe Freunde von Orhideal, liebe Unternehmer,

Digitalisierung macht es möglich: Unternehmen aus dem Mittelstand arbeiten vernetzter als je zuvor. Dank Automatisierung kann man mit kleinen Teams so viel bewegen wie andere mit 500 Mitarbeitern. Die Kehrseite der Medaille ist, dass Unternehmer und deren Teams den Großteil ihrer Zeit im elektromagnetischen Umfeld verbringen, zwischen Funk, Kabeln und Elektrogeräten. Das gilt **auch für das Home-Office, denn oft wird auch in der Freizeit fleißig vor dem Gerät gesessen.** So ortsunabhängig wir dank des permanenten Onlineseins arbeiten können, sitzen wir nicht unbedingt kürzer am Bildschirm, leben nicht gesünder und sind oft trotz aller digitalen Möglichkeiten weniger produktiv. Viele Berufstätige klagen über andauernde Müdigkeit und Abgeschlagenheit.

Abgesehen davon, dass es wichtig ist, regelmäßig den Ausgleich in der Natur zu suchen, sollte man die elektromagnetische Strahlen- und Feinstaubbelastung im Arbeits- und Lebensumfeld reduzieren. Ich kann aus eigener Erfahrung sagen, dass sich der Versuch lohnt. Umwelttechnik Kohl ist Ihr Ansprechpartner, wenn Sie Ihr Umfeld diesbezüglich optimieren bzw. Ihre Mitarbeiter und sich selbst schützen wollen. Das negative Gefühl „Unter Strom zu stehen“ gehört damit der Vergangenheit an! Gute Geschäfte wünscht Ihnen

Orhidea Briegel, Herausgeberin

Wettbewerbsvorteile durch optimales Innenraumklima



Weniger Arbeitsausfall und Fluktuation, mehr Produktivität, Arbeitgeberattraktivität und Kundenbegeisterung sind angenehme Begleiterscheinungen einer Raumklima-Sanierung. Die Zertifizierung mit dem memon-Umweltsiegel zeichnet Unternehmen aus, die für Mensch, Natur und Umwelt Verantwortung übernehmen.



Enge Zusammenarbeit mit Verantwortlichen aus Medizin, dem Gesundheits-Sektor und Gewerbe. Markus Kohl am Stand mit Koop-Partner STOCK resort (links), mit Kundin Silvia Schneider Vitality College www.vitality.de, mit Kunde Kielow Immobilien www.kielow-immobilien.de bei der Zertifizierung (oben)

Kostenloser Online Vortrag mit Markus Kohl

Elektrosmog, Handystrahlung & 5G
wissenschaftliche Fakten, Risiken und einfache Lösungen



Markus Kohl



Entdecken Sie jetzt, welche Störfelder Sie zuhause beeinflussen!
Fordern Sie unsere Checkliste an!

Bonus!
Gratis mein
E-Book für Sie!



Markus Kohl
Hofwiese 2
69488 Birkenau
Tel: 06201-21117
Handy: 0172 - 9661920



Online Vortrag

<http://www.elektrosmog-vortrag.net>



„Wir sind von Trends inspiriert, aber immer im Bewusstsein, dass wir Ihren Wünschen gerecht werden. Behutsam mit viel Respekt lieben wir Ihre Haare und möchten mutig mit Ihnen zusammen neue Wege beschreiten. Das ist unser Wunsch, unser Anspruch.“

Lassen Sie sich von unseren Kunden inspirieren.“



Friseur Masson AG

Michaelisstraße 7
99084 Erfurt

Telefon: 0361/65 78 33 10

E-Mail: zentrale@masson-friseure.de

www.masson-friseure.de

masson®
FRISEURE

„Besonderes Umweltbewusstsein“
Friseur Masson AG gewürdigt
als IDEALER Arbeitgeber aus
dem Netzwerk von



Reisebüro Pomorin

Birretstraße 1
79798 Jestetten
Deutschland

Telefon: +49 7745 92 100

Telefax: +49 7745 270

E-Mail: info@pomorin.de

Willkommen im Reisebüro Pomorin

Bei uns haben Sie immer die Wahl.

„Besonderes Umweltbewusstsein“
Reisebüro Pomorin gewürdigt
als IDEALER Arbeitgeber aus
dem Netzwerk von



In unserem Familienunternehmen werden Sie persönlich und fachlich kompetent beraten. Genießen Sie den Pomorin-Rundum-Service; vor, während und nach der Reise!

Ihr Bernd Pomorin

pomorin

www.pomorin.de

Suchen & Buchen



Finden Sie unsere Online-Angebote für Ihren nächsten Traumurlaub!

Online Videoberatung



Bequem vom Sofa buchen.
Wir helfen Ihnen beim Suchen.

Unsere Experten digital erleben - wir beraten Sie auf der ganzen Welt!

Persönliche Beratung



Unsere Experten beraten Sie - mit echter Manpower und Know-how!

Einmal Schucker immer Schucker

Wie motivieren Sie Ihre Mitarbeiter, Herr Schucker?

Die Mitarbeiter muss man in erster Linie als Menschen zu sehen und nicht bloß als Arbeitskraft.

Wie schaffen Sie so ein positives Betriebsklima?

Die Rahmenbedingungen müssen stimmen und dafür bin ich natürlich auch mitverantwortlich. Diese Rahmenbedingungen kann man auch als Unternehmensregeln bezeichnen, die unsere Zusammenarbeit regulieren.

Wie kommt es, dass Sie sowohl sanieren, als auch malen und dekorieren?

Schucker ist ein klassischer Malerfachbetrieb. Als junger Meister habe ich in den 80er Jahren Verantwortung im Betrieb meines Vaters übernommen, interessierte ich mich aber schon früh für die Betoninstandset-

zung und die Kellersanierung. Bei der Übernahme des Maler- und Dekogeschäftes meines Schwiegervaters, kamen dann noch die Bereiche Gardinen und Bodenbeläge sowie das Spezialgebiet

Sind ihre Produkte umweltfreundlich?

Wer zum Beispiel Allergiker ist oder sensibel auf diverse Stoffe reagiert, der ist bei uns immer gut aufgehoben!

Gibt es etwas, auf das Sie besonders Stolz sind?

Ich bin stolz auf meine Mitarbeiter, den außergewöhnlichen Weg, den wir die letzten Jahrzehnte miteinander gehen und auf unsere treuen Kunden die seit Jahren bei uns renovieren oder sanieren lassen.

Ganz im Sinne einer außergewöhnlichen Malerfirma hier in Karlsruhe – der Firma Schucker.

Fritz Schucker GmbH

Maler- und Lackierbetrieb
Rintheimer Hauptstr. 2
76131 Karlsruhe

Geschäftsführer:
Armin Schucker
Andreas Gass

Telefon 0721 605 606-0
Telefax 0721 605 606-120
Email info@schucker.de



www.sanieren-dekorieren-karlsruhe.de



SCHUCKER

sanieren | malen | dekorieren

„Besonderes Umweltbewusstsein“
Fritz Schucker GmbH gewürdigt
als IDEALER Arbeitgeber aus
dem Netzwerk von



www.kohl-umwelttechnik.de



Von der Blockade zur Brillanz

Schafft eine neue Wachstumsqualität in den Mittelstand - als richtungsweisende Kraft bringt Marina Orth Unternehmen mit einzigartiger Kompetenz und ganzheitlichem Ansatz auf Erfolgskurs. Marina Orth - da blüht jeder Ort!

„Erfolg beginnt mit einem Raum, der Ihre Team-Energie unterstützt – nicht hemmt!“

www.marina-orth.de

Eine Energietankstelle für den Mittelstand

Wie die führenden Expertin für Geomantie und Resilienz, Mediengesicht Marina Orth, Arbeitsräume in kraftspendende Umgebungen verwandelt und Unternehmen durch klare Strukturen und gesundes Arbeitsklima zu langfristigem Erfolg verhilft: **Statt oberflächlicher Ansätze – nachhaltige Aufschwungmagie!**

Mit der Meisterin der ORTHomantie zum Aufschwung im Mittelstand

Wer heute den Begriff „Unternehmenserfolg“ ernsthaft diskutiert, stößt schnell auf eine grundlegende Wahrheit: Es geht nicht mehr allein um harte Zahlen oder reine Effizienz. Es geht um Raumkraft, Wohlbefinden und Resilienz – kurz: den ganzheitlichen Aufschwung, der Mensch und Unternehmen in Einklang bringt. Genau hier setzt Marina Orth an. Mit ihrer Orthomantie verleiht sie jedem Arbeitsumfeld eine unsichtbare, aber spürbare Kraft, die Kreativität freisetzt, Produktivität steigert und das Team in den Flow bringt. Die facettenreiche Strategin ist gefragt als Schöpferin idealer Arbeitsorte, die genau dort wirken, wo Unternehmen es am dringendsten brauchen: in den Räumen und Köpfen der Menschen, die dort arbeiten. Ob es um die Klärung von Störfeldern oder die Optimierung von Unternehmensprozessen – Marina schafft einen Erfolgskurs, Orte, in denen Aufschwung wie selbstverständlich entsteht.

Kein Wunder also, dass ihr Name in der mittelständischen Szene als Umsetzungsgarantie gilt und immer mehr zukunftsorientierte Unternehmer ihre Unterstützung suchen. Ihre Methoden? Innovativ. Ihre Ergebnisse? Messbar. Ihre Philosophie? Glasklar: „Wenn die Räume frei sind, können die Menschen frei denken und handeln.“ Mit diesem Ansatz verknüpft sie geomantische Weisheit mit modernem INQA Coaching und bringt das betriebliche Gesundheitsmanagement auf ein neues Level. Die „Aufschwungmagie“ von Marina Orth ist längst mehr als ein Trend. Sie ist eine Praxis, die Unternehmen gesund, resilient und vor allem zukunftsfähig macht. Wer mit ihr arbeitet, erfährt unmittelbar, wie schnell ein stagnierender Zustand sich in mitreißende Tatkraft verwandelt. Hier werden unternehmerische Klarheit und Schaffensenergie zu einem unschlagbaren Duo. Und das Beste: Mit Marina Orth an Ihrer Seite klappt es so-ORTH!

Orbidea Briggel, Herausgeberin

Ein Sachverständiger und Gentleman mit freundschaftlicher Haltung

Das inspirierende Experten-Beispiel für gesetzlich vorgeschriebene Notwendigkeiten, das mit Professionalität, freundlichem Umgang und natürlicher Autorität ein MUSS in ERFOLGS-Maßnahmen verwandelt

Erfolg auf Nummer sicher:

Arbeitsschutz Visionär

In der Ära der unausweichlichen Digitalisierung, wo das Wort ‚muss‘ oft von Unwillen und Ängsten begleitet wird, tritt Arnd Schneider als Wegbereiter für Sicherheit und Freiheit im Kerngeschäft hervor. In einer Welt, in der Unternehmen mit den Herausforderungen von Gesetzen und Vorschriften jonglieren müssen, wird der Sicherheitskönner zum Ankerpunkt für individuelle Lösungen und maßgeschneiderten Arbeits- und Gesundheitsschutz. Sein Engagement spiegelt sich nicht nur in seinem Fachwissen wider, sondern auch in der Fähigkeit, die Bedürfnisse verschiedenster Branchen zu verstehen. Der zuverlässige Arbeitsschutz-Fachmann verbindet Professionalität mit Vertrauen und schafft somit nicht nur einen rechtssicheren Raum, sondern auch die Grundlage für die Wettbewerbsfähigkeit jedes Unternehmens. Eine Zusammenarbeit mit Arnd Schneider bedeutet nicht nur Sicherheit, sondern auch die Freiheit, sich auf das Wesentliche zu konzentrieren – das eigene Geschäft. *Orhidea Briegel, Herausgeberin*

www.arbeitsschutz-schneider.de





Eine Auswahl unserer
sicherheitsbewusster
Arbeitgeber

www.arbeitsschutzschneider.de

Premium Lifestyle Management Fachwissen - ausgezeichnet aufbereitet www.vital-ity.de

Vitaler fürs Leben

Herzlich Willkommen bei

Vitality
College
Erfolgstraining - Gesundheit - Schönheit



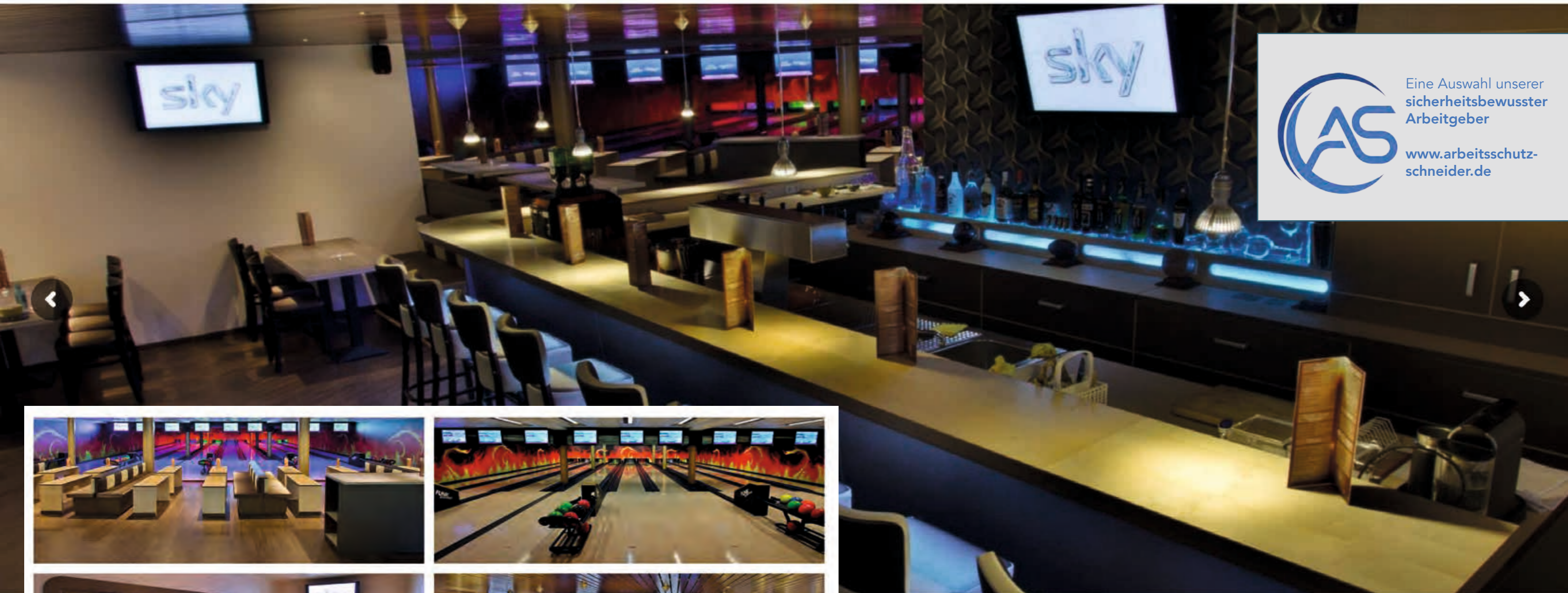
Tel.: 06471 / 380 44 22 - www.vital-ity.de





Eine Auswahl unserer
sicherheitsbewusster
Arbeitgeber

www.arbeitsschutzschneider.de



Wir bieten Euch...

9 moderne Bowlingbahnen (Funk-Seilanlagen)
reichhaltiges Angebot an Getränken und kleinen Snacks
Speisenangebote für Gruppen auf Anfrage möglich
Smokers Lounge



[www.georgs-limburg.de/
ausbildung-und-karriere/](http://www.georgs-limburg.de/ausbildung-und-karriere/)



Eine Auswahl unserer
sicherheitsbewusster
Arbeitgeber

www.arbeitsschutzschneider.de



Eine Auswahl unserer
sicherheitsbewusster
Arbeitgeber

www.arbeitsschutzschneider.de



"Sehr
zufrieden"

88%

1.290
Bewertungen
auf 7 Portalen



YOUR CHANCE

Karriere



Eine Auswahl unserer
sicherheitsbewusster
Arbeitgeber

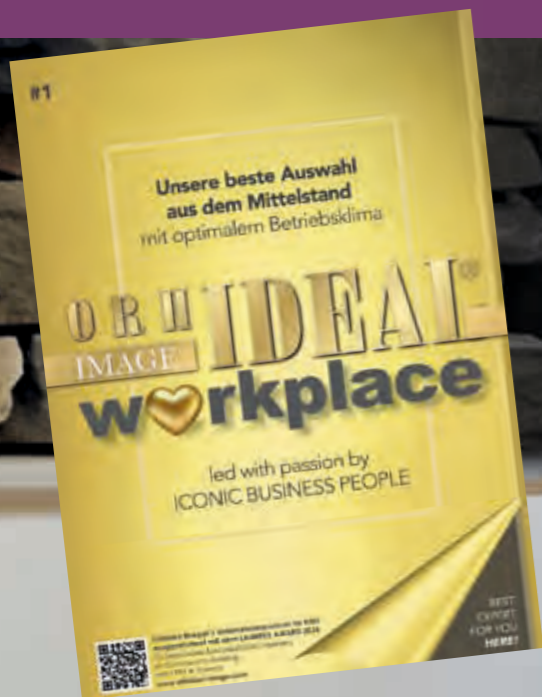
www.arbeitsschutzschneider.de

Wir sind ein junges dynamisches Unternehmen, das auf Terrassenüberdachungen aller Art spezialisiert ist. Als Fachbetrieb seit mehr als 10 Jahren haben wir umfangreiche Erfahrungen sammeln und unser Wissen optional einsetzen können, um euren Traum von Terrassendach zu erfüllen. Mittlerweile besteht terrassendachwelt.de aus zahlreichen Mitarbeitern und wächst kontinuierlich, wobei die größte Priorität darin besteht, eure Traumerstellung vom Terrassendach zu entwickeln und gemeinsam zu gestalten.

Wenn es um Design, Anforderung und Lösung geht seid ihr bei uns richtig !

Schwer.
Punkt Praxis
für Adipositas

Universelle Adipositas Botschafterin



Für ein Maximum an gutem Körpergefühl

Wo andere nur ein Gesundheitsproblem sehen, entfaltet sie eine Vision: Andrea Kleinschmidt ist nicht einfach eine Expertin für Adipositas-Therapie – sie ist eine Wegbereiterin für Veränderung, Mutmacherin und strategische Lebensgestalterin. In ihrer Schwerpunktpraxis für Adipositas in Mannheim zeigt sie, dass moderne Medizin nicht nur heilen, sondern auch inspirieren kann. Mit interdisziplinärer Expertise und einem untrüglichen Gespür für die individuellen Geschichten ihrer Patienten schafft sie einen Raum, in dem medizinische Fachkompetenz auf echte Menschlichkeit trifft. Kein Standardprogramm, keine Fließbandtherapie – hier wird jede Behandlung maßgeschneidert und nachhaltig ausgelegt!

Warum ist sie als Arbeitgeberin und Netzwerkerin einzigartig?

Weil sie mit Herz und Verstand führt. Weil sie ein Team formt, das nicht nur arbeitet, sondern mit Leidenschaft wirkt. Weil sie weiß, dass Erfolg in der Gesundheitsbranche nicht nur aus Zahlen besteht, sondern aus Vertrauen, Respekt und Innovation. Als erste Schwerpunktpraxis für Adipositas in Mannheim steht sie in enger Zusammenarbeit mit Kliniken und Spezialisten für ein Qualitätsversprechen in der Beratung und Betreuung von Patienten. Wer mit Andrea Kleinschmidt arbeitet, erlebt eine passionierte Mentorin, Vordenkerin und inspirierende Kraft für nachhaltige Veränderungen. Ihre Praxis ist kein Job, sondern eine Mission. Und wer dabei sein darf, wird nicht nur Teil eines Teams – sondern Teil einer Bewegung für mehr Lebensqualität, Würde und echte Transformation.

Mehr als eine Praxis. Mehr als ein Beruf. Mehr als ein Arbeitsplatz. Willkommen zurück in einem leichten Leben - willkommen in Andrea Kleinschmidts Experten-Netzwerk.

Schwerpunkt Praxis für Adipositas
Psychisch – Funktionelle Therapie (Ergotherapie)
Am Schulgarten 2 / Whg. 2 - 68169 Mannheim
Mobil: 0157 / 38 19 35 90 (Andrea Kleinschmidt)
Mobil: 0163 / 51 78 505 (Daniela Hertel)
Festnetz: 0621 / 97 60 07 43
info@adipositas-mannheim.de



www.adipositas-mannheim.de

Pro Gewerbe-standorte

Mit äußerster Diskretion und juristischem Fingerspitzengefühl entwickelt Gottfried Frick in Zusammenarbeit mit Geschäftspartnerin Andrea Fröhlich und seinem Team Gewerbebestände. Vom Businesshotel bis zum Einkaufszentrum gelingt es dem verhandlungssicheren Duo deutschlandweit Investoren-, Kommunal- und Gewerbeinteressen sinnvoll zu verbinden.

Orhidea Briegel: Herr Frick, Sie haben sich auf Projektentwicklung im gewerblichen Bereich spezialisiert?

Gottfried Frick: Nach meinem Jurastudium habe ich sehr schnell in die Immobilienbranche gefunden. Das liegt mir. Nach der Gründung einer Immobilienfirma verlagerte sich der Schwerpunkt schnell in Richtung Projektentwicklung. Es ist eine kreative Arbeit, die nach guter Menschenkenntnis und Diplomatie verlangt. Auf der anderen Seite sind breite Fachkenntnisse aus verschiedenen Bereichen erforderlich. Ein umfassender Weitblick ist die Basis für den Erfolg.

Orhidea Briegel: Frau Fröhlich, Sie beide arbeiten bereits seit langer Zeit zusammen? Welche Fachgebiete haben Sie untereinander aufgeteilt? Wer ist für welche Bereiche Ansprechpartner?

Andrea Fröhlich: Wir arbeiten in allen Bereichen „Hand in Hand“, wobei mein Schwerpunkt zum Teil mehr in der Kundenbetreuung und Akquise liegt. Herr Frick ist viel unterwegs, um die geeigneten Standorte zu prüfen, so dass ich die gesamte Organisation des Büros übernehme und unsere Investoren immer mit den nötigen Unterlagen versorgen kann.



Sitz: Grasbrunn, Bayern
Wirkungskreis: bundesweit

„Beste Ideen
für die
Standort-
entwicklung“

Zuverlässig und diskret: Andrea Fröhlich und Gottfried Frick sind bekannt für ihre ergebnisorientierte Arbeitsweise. Im Dialog mit Entscheidungsträgern und Investoren sind beide geschätzte Verhandlungspartner. Die bundesweiten Projekte finden ihren Erfolg durch die vorausschauende und kooperative Vorgehensweise mit starken Partnern wie z.B. der IHK.



www.frick-unternehmensberatung.de

Frick Unternehmensberatung
Bretonischer Ring 9 • 85630 Grasbrunn

Tel. 089/464053
info@frick-unternehmensberatung.de

Bettina Greithers ‚Bauanleitung‘ für Transformationsprozesse



Atelier for
Personalities

Wenn Veränderung ein Gesicht hätte, dann wäre es das von Bettina Greither. Sie ist nicht nur eine Beraterin – sie ist eine Transformationskünstlerin, eine Wegbereiterin für mutige Entscheidungen und ein Navigationssystem für unternehmerische wie persönliche Entwicklung. Wer sich mit ihr auf den Weg macht, spürt sofort: Hier spricht keine Theoretikerin, sondern eine Frau, die Wandel nicht nur begleitet, sondern selbst gelebt hat – mit Leidenschaft, Weitblick und einer Extraportion unternehmerischem Pragmatismus.

Bereits in jungen Jahren übernahm sie einen mittelständischen Handwerksbetrieb. Ohne Netz, aber mit doppeltem Boden aus Neugier und Entschlossenheit. Sie tauchte tief ein in Strukturen, Prozesse und Mentalitäten, baute das noch heute erfolgreiche Unternehmen weiter aus.

Doch Stillstand, den gibt es bei Bettina Greither nicht. Sie gründete ein weiteres Unternehmen, etablierte sich als gefragte Sachverständige in der Bau- und Immobilienbranche und erkannte früh, dass Transformation nicht nur mit Zahlen, sondern vor allem mit Menschen zu tun hat. Und weil sie nichts nur halb macht, entwickelte sie sich zur Coachin, die Führungspersönlichkeiten nicht nur begleitet, sondern ihnen eine völlig neue Perspektive auf Leadership, Kommunikation und Change-Prozesse eröffnet. Ihr Erfolgsrezept? Mut, Menschlichkeit und Methode. Ihre Methodik als Business- und Master Coach basiert auf tiefem Verständnis für unternehmerische Dynamiken – kombiniert mit einem feinen Gespür für individuelle Potenziale. Sie weiß: Wandel beginnt im Kopf, wird durch Emotionen befeuert und zeigt sich in klaren, mutigen Entscheidungen.

Ob in hochkarätigen Offsite-Trainings, als Sparringspartnerin für Top-Führungskräfte und Unternehmer oder als Schlüsselfigur in Veränderungsprozessen – Bettina Greither bringt Ordnung ins Chaos, Klarheit in komplexe Strukturen und vor allem eines: Zukunftssicherheit für Unternehmen und die Menschen dahinter.



www.bettinagreither.com

Nicht nur ein beflügeltes Wort - Support!

Plädiert für einen neuen Stellenwert der Service-Abteilung

Stefan Goldschmidt, Innovationspionier im Kundendienst, informiert Service-Entscheider und Unternehmer mit seinem Podcast ServiceLeaders oder verschiedenen Vortragsthemen, wie z.B. „Revolution im Kundenservice: Wie Sie mit erstklassiger Servicekultur Ihren Umsatz steigern.“

„Mit meinem Praxis-Leitfaden definieren Service-Entscheider ihre Rolle neu: Sie werden zum Service-Leader und ziehen neue Talente und B2B-Kunden an.“

www.linkedin.com/in/stefan-goldschmidt

Best-Practice-Maßnahmen für echte Kundenbeziehungen und Service-Talente finden, fördern und binden

1. Steigerung der Kundenzufriedenheit:

Eine professionelle Servicekultur führt zu einer verbesserten Kundenerfahrung. Zufriedene Kunden sind loyaler, wiederholen Käufe und empfehlen das Unternehmen weiter.

2. Differenzierung im Wettbewerb:

Eine ausgezeichnete Servicekultur kann ein entscheidender Wettbewerbsvorteil sein, besonders in Märkten, wo die Produkte technisch ähnlich oder Talente rar sind

3. Erhöhung des Umsatzes:

Zufriedene Kunden sind eher bereit, für hochwertigen Service zu zahlen. Dies kann zu einem Anstieg von Serviceverträgen und Wartungsaufträgen führen.

4. Effizienzsteigerung:

Eine gute Servicekultur verbessert interne Prozesse, was zu einer effizienteren Ressourcennutzung und Kosteneinsparungen führt.

5. Verbesserung der Produktqualität:

Direktes Feedback von Kunden im Rahmen eines guten Services kann helfen, Produkte zu optimieren.

„Die Herausforderungen im Kundendienst sind vielfältig, in dem einen Augenblick kümmert man sich um eine Kundenreklamation und im nächsten Moment geht es um eine komplexe Inbetriebnahme im Ausland. Im Serviceleader-Podcast nehmen wir uns die Zeit und beleuchten die üblichen Herausforderungen, vor denen fast jeder Service-Entscheider steht. Dabei liegt der Fokus nicht auf neuen Tools und Software, sondern auf den Methoden und Erfahrungen.“

Auf Spotify zu hören



Orhideal IMAGE Magazin
Das interaktive Präsentations &
Crossmarketing Instrument
auf Entscheidungsebene
lokal & global

**Kompetente
Interviewpartner**
aus dem Mittelstand
für Medien, Wirtschaft
& Veranstaltungen

„Eine Vision, die keiner kennt, kann auch niemanden mitreißen.“

Liebe Unternehmer, liebe Leser,

die wirklich coolen Unternehmensvorbilder finden Sie auf einer „Bühne“, die Tagesgeschäft heißt. Und dort sind sie die wahren Stars mit Fans, sprich mit ihren Kunden, die exzellente Leistung wertschätzen und größtmöglichen Kundennutzen mit langjähriger Geschäftsbeziehung belohnen. Sie sind „berühmt“ und geschätzt in „ihrer kleinen Öffentlichkeit“ - und die ist oft alles andere als breit angelegt - meist nur auf eine enge Zielgruppe begrenzt und doch: sie sorgen dafür, in ihrer Zielgruppe den notwendigen Bekanntheitsgrad und das Ansehen zu erhalten. Und das funktioniert nur mit persönlichem Engagement und der erforderlichen Qualität dahinter.

Solche „Stars des Geschäftsalltags“ zeige ich Ihnen als **Orh-IDEALE**: keine unerreichbaren Ideale, sondern ermutigende Beispiele aus dem bodenständigen Mittelstand, die wissen, dass sie als Persönlichkeit ihre Unternehmensmarke prägen. Jedes Unternehmen ist nur so gut und markant, wie der Unternehmer dahinter. Sie alle verbindet die Tatsache, dass sie als Visionäre für eine Idee brennen, mit der sie Nutzen stiften und „die Welt positiv mitgestalten.“ Weil sie genau wissen, wer sie sein wollen und was die anderen brauchen, tun sie die richtigen Dinge und ziehen die passenden Menschen an.

Es ist Zeit, dass der Mittelstand mit seinen wertigen Leistungen „ein Gesicht bekommt“. Wer ist denn dieser oft gepriesene „Wirtschaftsmotor Mittelstand“? Uns interessieren die „hidden champions“ mit ihren engagierten Teams, die bescheiden im Hintergrund, aber mit viel Hingabe zur Sache agieren. Mein Beruf ermöglicht mir, Ihnen diese kompetenten Persönlichkeiten sichtbar zu machen. Bühne frei für Unternehmer mit Vision und Verantwortungsbewusstsein, die nicht zögern, mit ihrem guten Namen für ihre Firma zu stehen. Wir können voneinander lernen und uns gegenseitig begeistern. Geben Sie Ihren Ideen den nötigen Raum. Hier haben Sie die Plattform dafür gefunden: **einen Ideen-Pool für Macher aus dem Mittelstand.**

Bis bald, Orhidea Briegel

Beziehungsmanagement für Entscheider



www.instagram.com/orhidea.briegel
www.yumpu.com/de/orhideal

Unternehmer, die ihre Markenbotschaft persönlich verkörpern: Neben Titelgesichtern, wie Prinz Luitpold von Bayern, Royal Branding, Wolfgang Grupp/ TRIGEMA, Perry Soldan, Em-eukal u.v.a. reihen sich seit 1993 viele weitere Erfolgsunternehmer aus verschiedenen Branchen in die schon legendäre HALL OF FAME der Helden aus dem Mittelstand auf dem Orh-IDEAL Unternehmerpodium ein. Hier geht es um gelebte Werte, Ethik, Originalität und Individualität in der Wirtschaft, vor allem um das Verantworten des eigenen Tuns und durch die Verkörperung des eigenen Unternehmens dazu zu stehen.

...alle weiteren Partner entnehmen Sie dem Unterpunkt „Verbreitung“ auf der Orhideal-Homepage. DANKE an die kreativen Partner: www.stevemoe.de • www.filmmusic.io • www.fotolia.de • www.123rf.com • www.yumpu.com
Das Orhideal®-IMAGE Magazin ist ein Cross-Marketing-Projekt der internationalen Marke Orhideal und erscheint monatlich als Gemeinschaftswerbung der beteiligten Unternehmer. Alle Inhalte basieren auf Angaben der gezeigten Unternehmen. Unsere Datenschutzerklärung entnehmen Sie ebenfalls der Homepage.

Gezieltes Beziehungsmanagement: Hier sind die Unternehmer der neusten Ausgaben „zum Greifen nah“. Magazinbeteiligte begegnen sich online zum interaktiven Kooperationsabgleich.



Sie möchten Ihr Business präsentieren oder uns einen „hidden champion“ vorschlagen ?
www.orhideal-image.com oder Telefon: 0177 - 3550112