

# Leaders Ultimate

AI-based VIDEO MAGAZINE for Modern Leadership Insights

**empa©trust**  
— THE NEW ERA COMPANY —

**CEO4CEO®**

**Strategisches  
Sparring auf  
Augenhöhe**

**EMPATRUST**

**Strategie:  
von Werten zur  
Wertschöpfung**

**Transformation  
im Mittelstand zu  
New Era Business**

Video Messages  
Social Media Links  
Interactive Posts

#12 Special Edition Expert Pool 2025/26  
Celebrating Over 25 Years of OrhIDEAL  
[www.orphideal-image.com](http://www.orphideal-image.com)

Vorbildunternehmer  
des Jahres 2025/26  
**Katrin Oppermann-Jopp**  
GF Empatrust Consulting  
& Akademie  
**Klaus Boog**  
GF Empatrust Group



**ORHIDEAL®**  
IMAGE





Orhidea Briegel Herausgeberin und Expertin für ImageDesign präsentiert...

durch das **objektiv** gesehen

**360-Grad Supervision  
und Leitinstanz für  
Champions der Zukunft:**

Hochmodern und erfahren,  
agieren die kosmopoliten  
Frontgesichter von Empatrust.  
Weltweit vernetzt geben  
Katrín Oppermann-Jopp und  
Klaus Boog Mittelständlern  
Anleitung zur Neugestaltung.  
Kein Blabla, sondern  
Umsetzungskraft pur!  
Bei ihrer begeisterten Klientel  
gilt die Empatrust Akademie  
als Adresse Nr. 1 für Unterneh-  
mertum der neuen Zeit.

„Empathie und Vertrauen sind  
das Kapital, mit dem Familien-  
unternehmen ihren Marktwert  
steigern und Zukunft sichern.“

**www.empatrust.com**

**Strategischer Generalismus & Veränderungskompetenz  
im Doppelpack:** Wie Klaus Boog und Katrin Oppermann-Jopp  
mit CEO4CEO® und Kulturdiagnostik Familienunternehmen neu  
ausrichten – vom Überlebensmodus zum Zukunftsbetrieb

# Mit Mr. Strategy & Lady Change zum **EMPATRUST**Erfolg

Chancen erkennen, wenn andere nur Probleme sehen – das zeichnet Klaus Boog und Katrin Oppermann-Jopp aus. Als Fortschrittmacher für mittelständische Familienunternehmen stehen sie an der Seite von Inhabern und Geschäftsführern, die ihre Wachstumspotenziale ausschöpfen wollen oder in stürmischen Zeiten Orientierung suchen.

Das Geschäftsduo gehört zu jener Riege von Mittelstands-Heroen, die mit Empathie und Vertrauen die Wirtschaft prägen. Ihr gemeinsames Unternehmen Empatrust, Empathy meets Trust, verkörpert zusammen mit ihrem internationalen Team genau diesen Wertekodex. In unserer Hall of Fame ergänzen sie mit der Empatrust Gruppe die Reihe verantwortungsvoller Legenden und Vorbilder, wie z.B. Wolfgang Grupp TRIGEMA, Prinz Luitpold von Bayern ROYAL BRANDING, Helmut Schreiner SCHREINER GROUP, Perry Soldan Em-Eukal auf unserem Unternehmerpodium. Beide sind Unternehmer aus eigener Biografie, keine distanzierten Ratgeber. Ihre Kunden erleben sie nicht als Theoretiker, sondern als Partner, die auf den Punkt kommen, Verantwortung übernehmen und auch dann präsent sind, wenn es unbequem wird. Ihr Markenservice CEO4CEO® bedeutet Sparring auf Augenhöhe, getragen von Vertrauen und echter Lösungskompetenz. Eine Qualität, die in dieser Konsequenz im Mittelstand extrem gefragt ist. Ihre Mission: Unternehmer und deren Teams wieder für ihr Tun zu begeistern und Familienbetrieben zu helfen, sich für die Zukunft zu wappnen und aus Krisen gestärkt hervorzugehen. Wird Unternehmensmodernisierung zur Last, kommt neuer Schwung durch Empatrust!

*Orhidea Briegel, Herausgeberin*



# CEO4CEO®: Führungsqualitäten auf dem Prüfstand der Praxis



## Multidimensionaler Transformationspartner für höchste Positionen

Den visionären SINNovations-Guide, der als Führungsoptimierer, Wachstumstreiber, Umsatzbooster und Lotse durch Finanzkrisen brilliert, treibt seit drei Jahrzehnten die Begeisterung für familien- und inhabergeführte Unternehmen an. Klaus Boog kennt ihr Innenleben, die stille Größe, die ungesagten Konflikte, den Druck hinter verschlossenen Türen. Sein Antrieb: nicht weniger als ihr Überleben zu sichern. Wo er Produktionsstätten erweitert, Logistik neu denkt, Expansion begleitet, beginnt für Unternehmen eine neue Zukunftsausrichtung. Boog ist der Brückenbauer zwischen Extrempositionen: hier die kalte Formel „Der Mensch ist austauschbar, Produktivität zählt allein“, dort die naive Verklärung „Technologie zerstört, einzig der Spirit rettet“. Zwischen diesen Polen spannt er sein Werk und beweist mit seinen Empatrust-Klienten, dass Wirtschaftlichkeit und Menschlichkeit kein Widerspruch sind. Die Symbiose aus Effizienz und Empathie ist das Unternehmensmodell von morgen. Und genau diese Verbindung macht Klaus Boogs Wirken so wegweisend.

**OrhIDEAL:** Frau Oppermann-Jopp, Herr Boog, verraten Sie mir doch bitte, wie ich Ihren unternehmerischen Facettenreichtum auf sechzehn Magazinseiten verdichten soll? *(Ich zwinkere beiden zu)*

**Klaus Boog:** Frau Briegel, diese Sorge können wir getrost Ihnen überlassen. *(Wir lachen.)*

**OrhIDEAL:** Dann steige ich besser gleich ein, um keinen wertvollen Platz zu vergeuden. Schließlich steht auf meiner Agenda, die ganze Bandbreite Ihres Wirkens zu erfassen. Als renommierte Erfolgsflüsterer für Familienunternehmen optimieren Sie Führung, Mitarbeiter, Kultur, Beschaffung, Produktion, Vertrieb sowie Finanzen und verbinden damit alle zentralen Wertschöpfungshebel zu einem zukunftsfähigen Gesamtsystem. Ihre Kunden erleben Sie mit ihrer EMPATRUST-Strategie als Partner.

**Katrin Oppermann-Jopp:** Ja, wir sind durch und durch Unternehmer. Wir sprechen die Sprache

unserer Kunden und wissen, wie sich ihre Herausforderungen anfühlen. An uns wenden sich CEOs von Familienunternehmen, weil sie unsere persönliche, intensive Begleitung schätzen. Wir erfassen schnell die Lage, reden Klartext. Andere bleiben bei Folien, Analysen und schönen Berichten stehen. Wir gehen weiter, packen an und bewegen, was bewegt werden muss.

**Klaus Boog:** Zunächst einmal arbeiten wir exklusiv auf der Chefetage als Sparringspartner. Hier finden wir die Lösung für alles, egal, wo es im Unternehmen hakt. Getreu meinem Motto: Probleme sind zukünftige Chancen. Wenn nötig, packe ich selbst operativ mit an, wie ein Interims-Manager oder Projektleiter. Diese CEO4CEO-Nähe schafft Vertrauen. Unsere Kunden wissen, dass wir als Impulsgeber die Zahlen, Strategie und Menschlichkeit in Einklang bringen, um die Marktstellung für die Zukunft zu sichern. Für die Extrameile sind wir uns nicht zu schade.

**Welche typischen Sorgen und aktuellen Herausforderungen der Unternehmer lösen Sie mit EMPATRUST, wenn Sie Unternehmen weiterentwickeln und auf Zukunft eichen?**

**Klaus Boog:** Neben dem Bedarf zur strategischen Neuausrichtung in bewegten Zeiten und besserer Führung ist natürlich der Mangel an Fachkräften ein besonderer Knackpunkt. Auch die Mitarbeiterbindung beschäftigt fast jeden Mittelständler enorm. Dazu kommt, dass sich die Märkte schnell ändern und die Digitalisierung voranschreitet. Neue Technik wie Automation oder KI setzen traditionelle Geschäftsmodelle unter Druck. Familienunternehmen müssen sich laufend neu erfinden, ohne ihre Wurzeln zu vergessen.

**Katrin Oppermann-Jopp:** Ob es um wichtige Entscheidungen oder persönliche Belastung geht, viele Unternehmer haben das Gefühl, mit ihren Problemen isoliert zu sein. Ich spüre oft, wie erleichtert Familienunternehmer sind, wenn endlich jemand ihre Lage wirklich versteht. Viele stehen unter enormem Druck. Denn firmenintern ist es nicht unbedingt ratsam, sich als CEO

1:1 Betreuung und CEO-Trainings der Extraklasse:



Mit Empatrust erleben Top-Entscheider und Wirtschaftsgestalter ihr persönliches Next-Level-Highlight





in allen Nöten zu offenbaren. Da helfen keine 08/15-Ratschläge, sondern erstmal Verständnis und neue Klarheit. Ob lähmende Bürokratie, zerreißende Lieferketten, explodierende Kosten oder die ständige Frage nach Liquidität, Unternehmer kämpfen an allen Fronten gleichzeitig. Da geht bei vielen der Blutdruck hoch.

**Und wie! Ich kenne einige Mittelständler, die sich wie im falschen Actionfilm fühlen. Alles fliegt einem gleichzeitig um die Ohren. Altbewährtes zählt auf einmal nicht mehr. Märkte brechen weg.**

**Katrin Oppermann-Jopp:** Sie sagen es, Frau Briegel. Abgesehen von diesen handfesten Problemen brodelt auch viel Subtiles unter der sichtbaren Oberfläche, das auf den Unternehmen lastet. Zum Beispiel die Verantwortung für Familie und Mitarbeiter. Die schlaflosen Nächte, weil sie die Arbeitsplätze sichern wollen. Auch zwischenmenschliche Probleme spielen eine Rolle. In Familienbetrieben vermischen sich familiäre und berufliche Bereiche. Unausgesprochene Konflikte zwischen Generationen oder verschiedenen Wertvorstellungen belasten die Stimmung. Die Wirkung ist spürbar, aber die Ursache wird oft nicht erkannt. Dann schwinden natürlich die Freude und Begeisterung. Unternehmer, die früher voller Elan ihr Unternehmen voranbrachten, wirken plötzlich müde und erschöpft. Das Feuer der Begeisterung droht zu erlöschen und damit die Orientierung. Genau dann suchen viele unsere Hilfe als externe Partner, damit der Nebel sich lichtet. Zuletzt ist da noch die Frage der Nachfolge. Wie übergebe ich mein Lebenswerk in gute Hände?

**Stimmt, die unternehmerische Realität ist voller Ungewissheiten. Ihr Erfolgsrezept scheint darin zu liegen, die Komplexität differenziert zu durchdringen. Eine einzige richtige Lösung gibt es selten. Doch gerade für uns Mittelstandslenker fühlt sich die Flut an Optionen manchmal erdrückend an. Gefühlt vervielfachen sich die Entscheidungsmöglichkeiten von Tag zu Tag. Wie findet man in**

**so agilen Zeiten den richtigen Hebel, den gemeinsamen Nenner, das stabile Fundament, auf das man sein Unternehmen stellen kann?**

**Klaus Boog:** Das Fundament, auf dem jedes Unternehmen steht, ist Empathie und Vertrauen. Sie brauchen Empathie bzw. Intuition, um die passenden Geschäfts-, Kooperationspartner und Mitarbeiter um sich zu scharen. Und Vertrauen bildet die Grundlage für alle weiteren Prozesse. Selbstvertrauen in eigene unternehmerische Entscheidungen, Vertrauen in die Mitarbeiter, Partner und Familie. Bei Empatrust leben wir ja diese Werte. Sie sind unser Name und Programm! Unsere ganzheitliche Weiterentwicklung von Unternehmen umfasst sowohl harte Fakten als auch die weichen Faktoren, die Unternehmenskultur. Letztlich muss beides passen. Das eine ohne das andere führt zur Schiefelage.

**Können Werte bzw. Unternehmenskultur wirklich den Unternehmenserfolg beeinflussen? Wie überzeugen Sie die Skeptiker? Solche halten Werte und Unternehmenskultur für nette Begleitmusik, aber nicht für einen Erfolgsfaktor.**

**Klaus Boog:** Frau Briegel, zu uns kommen die CEOs aus Überzeugung, weil sie ahnen, dass Kultur kein Luxus ist, sondern harte betriebswirtschaftliche Wirkung hat. Die Skeptiker erreichen wir meist erst, wenn sie am eigenen Leib spüren, dass Soft Facts über Umsatz, Ertrag und Zukunftsfähigkeit entscheiden. Unser Buch ‚Der Phoenix-Effekt‘ zeigt das sehr eindrücklich. Unternehmen, die scheinbar ausgebrannt waren, konnten durch einen Kulturwandel regelrecht aus der Asche steigen. Unternehmenskultur ist der Treibstoff für Erfolg. Sie verbindet die starken Wurzeln der Vergangenheit mit der Kraft für neues Wachstum, für Innovation. Und nur wenn die Werte, also Vertrauen, Offenheit, Wertschätzung, stimmen, dann ziehen alle an einem Strang. Genau das sorgt dafür, dass Mitarbeiter auch in turbulenten Zeiten motiviert bleiben. Werte sind kein Wohlfühlthema, sondern das innere Navigationssystem, das ein Unternehmen auch durch unsichere Zeiten steuert.

## ORH Podium der Starken Marken IDEAL<sup>®</sup> IMAGE WORKPLACE

**Flexible Interviewthemen je nach Rahmenprogramm:**

„Der Phoenix-Effekt: Wie du das Feuer der Begeisterung in deinem Unternehmen wieder neu entfachst“

„Von KPIs zur Begeisterung: Wie Unternehmenskultur messbar und profitabel wird“

„Strategischer Generalismus für Nischenhelden – die neue Führungskunst im Mittelstand“

„Der europäische Fachkräfte-Pool: Wie Mittelständler heute internationale Talente gewinnen“

„Materialströme im Wandel: Wie Mittelständler Beschaffungskrisen pragmatisch meistern“

„Business im Wiederaufbau: Welche Rolle Mittelständler beim Ukraine-Revival spielen können“

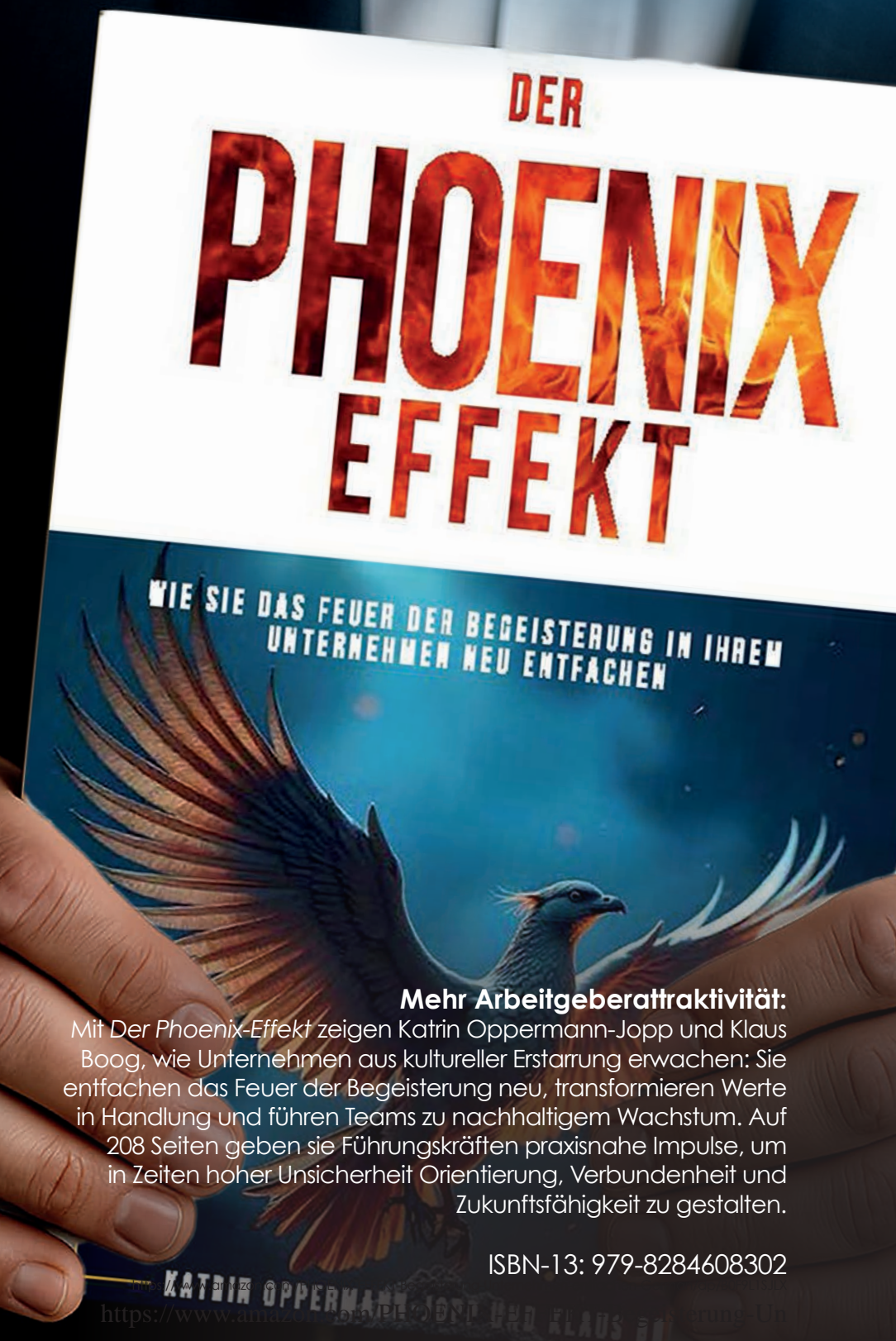
„Die unterschätzte Chance: Warum der Wiederaufbau der Ukraine für deutsche KMU ein Wachstumsmarkt ist“

„Mut zur Menge: Wie Empatrust im Millionen-Tonnen-Markt agiert und was Mittelständler daraus lernen können“

„Vom Hidden Champion zum Global Player: Warum Partnerschaften der neue Wachstumstreiber sind“

„Interkulturelle Verhandlungskunst – das unsichtbare Kapital im internationalen Geschäft“

## Interviewpartner Quotenbooster für Wirtschaftsformate



**Mehr Arbeitgeberattraktivität:**

Mit *Der Phoenix-Effekt* zeigen Katrin Oppermann-Jopp und Klaus Boog, wie Unternehmen aus kultureller Erstarrung erwachen: Sie entfachen das Feuer der Begeisterung neu, transformieren Werte in Handlung und führen Teams zu nachhaltigem Wachstum. Auf 208 Seiten geben sie Führungskräften praxisnahe Impulse, um in Zeiten hoher Unsicherheit Orientierung, Verbundenheit und Zukunftsfähigkeit zu gestalten.

ISBN-13: 979-8284608302



# Gefragt als Speaker & Trustfluencer

Standing Ovationen für ernste Themen, mit einem Augenzwinkern vorgetragen:

Fachkräfte fehlen nicht – sie gehen nur woanders hin

Generationen im Dialog: Wenn Erfahrung auf frische Ideen trifft und beides bleiben darf

Werte zeigen sich nicht im Leitbild, sondern Montagmorgen, um halb acht

Alt und Jung sprechen nicht verschiedene Sprachen – sie benutzen nur andere Emojis

Warum Führung nicht mit Powerpoint beginnt, sondern mit Präsenz

Selbstführung: Bevor du andere bewegst, bewege dich selbst

Wie du innerlich stabil bleibst, wenn es im Außen kracht

Außerdem:

- Impulse, Vorschläge und Ideen für publikumswirksame und Leser bindende Themenauswahl

- Podcast, Radio oder TV-Diskussionen

„Mehr Gewinn ohne starres Gewinnstreben? Der Paradigmenwechsel in der Unternehmenskultur ist aufklärend, unterhaltsam und sorgt für Verblüffung!“

ORHIDEAL  
IMAGE  
VIRTUAL & REMOTE  
SPEAKER  
Interviews, Workshops, Consulting & Coaching

#1  
Unsere beste Auswahl aus dem Mittelstand mit optimalem Betriebsklima  
ORHIDEAL  
IMAGE  
workplace  
led with passion by  
ICONIC BUSINESS PEOPLE

CHEF  
Sache  
Mittelstand  
ORHIDEAL  
IMAGE

New  
Entrepreneurship  
Der Podcast für Business mit Bewusstsein.  
by Katrin Oppermann - Jopp

Speak! up  
Alive!

Mittelstandsliebe.TV  
wo Wirtschaft heilt

Germany's next  
SPEAKER STAR  
Teilnehmerin 2025

Businessstalk  
AM KU'DAMM

UNTERNEHMEN  
TRANSFORMIEREN

empotrust  
DER PHÖNIX EFFEKT

Wie Sie das Feuer der Begeisterung in  
Ihrem Unternehmen neu entfachen!  
Datum: 17.04.2025  
Uhrzeit: 18:00 Uhr  
KOSTENLOSER WEINBAU

MENSCH ODER KI.  
WER MACHT DAS  
RENNEN?

FUTURE  
UPDATE

3 Must-Have Werte  
für High-Performance  
Unternehmen.



# Quo vadis, Mittelstand?

## Mit Empatrust auf Kurs.

Architektin innerer und äußerer Transformation

Die visionäre Kultur- und Leadership-Gestalterin, die sich in 30 Jahren als Change-Mentorin, Sparringspartnerin und Wegbegleiterin für Führungskräfte als Top-Ansprechpartnerin etabliert hat, erkennt die feinen Signale, die unausgesprochenen Spannungen und die ungenutzten Potenziale in Organisationen. Ihr Antrieb: nicht weniger, als aus Druck neue Stärke zu formen. Wo sie Unternehmenskulturen sichtbar macht, Teams in Ko-Kreation führt und Führungskräften mentale Klarheit verschafft, beginnt ein Wandel, der weit über klassische Beratung hinausgeht.

Während horizontale Entwicklung bedeutet, mehr Wissen und Methoden nebeneinander anzusammeln, forciert sie vertikale Entwicklung. Sie erweitert Denk- und Handlungsspielräume auf die nächste Bewusstseinsstufe. So gelingt die Verbindung von innerem Wachstum und äußerer Transformation als Unternehmensmodell von morgen. Wegen dieser Kombination wird Katrin Oppermann-Jopp's Wirken so unverzichtbar.

„Veränderung gelingt nicht durch Druck, sondern durch Vertrauen.“

Versteht die Meta-Ebene: Katrin Oppermann-Jopp, Geschäftsführerin der Empatrust Consulting & Academy



Hm, und was ist, wenn ein Unternehmer vermeintlich nur durch einen Lieferengpass in Bedrängnis gerät? Das ist ja ein sehr handfestes Problem. Da hat er wohl für Kulturarbeit keinen Kopf.

„Nur“ durch einen Lieferengpass? Das ist ein Fakt, den Sie als CEO nicht ändern können. Die entscheidende Frage lautet: Wie gehen Sie jetzt damit um? Wo finden Sie die Orientierung? Wie disponieren Sie um, wie stellen Sie Kunden zufrieden, wie setzen Sie Ihre Lieferkette neu auf? Genau in solchen Momenten zeigt sich, ob Ihr Unternehmen über ein tragfähiges Wertesystem verfügt. Denn wer überlebt den Engpass besser? Der Unternehmer, der erschöpft nach Lösungen sucht, während sein Team Dienst nach Vorschrift macht? Oder derjenige, der aus einer inneren Überzeugung heraus, mit klarem Kopf neue Ideen entwickelt und von Mitarbeitern unterstützt wird, die mitdenken und Verantwortung übernehmen? Vielleicht rettet ein innovativer Einfall Ihres Produktionsleiters die Lage. Vielleicht findet der Einkäufer einen neuen Partner. Vielleicht wächst Ihr Team sogar enger zusammen und trägt das Unternehmen gemeinsam durch die Krise. All das ist im Mittelstand möglich, gerade weil persönliche Nähe und Loyalität hier zählen. Aber dafür braucht es Klarheit und einen festen Bezugspunkt, also eine intakte Unternehmenskultur. Ohne sie stehen Sie als Leader allein auf weiter Flur. Gerade in der Krise sollten sie demnach in ihre Unternehmenskultur investieren. Das ist kein Kostenpunkt, sondern der Rettungsanker, der Sie aus der Misere holt.

Wow, Herr Boog, das gefällt mir. So ein flammendes Plädoyer für den Zusammenhalt in Familienunternehmen! Loyalität ist heutzutage ein wirklich bedeutender Wettbewerbsvorteil.

Katrin Oppermann-Jopp: Genau. Das ist der TRUST-Faktor. Wir erleben oft: Sobald ein Unternehmen seine gemeinsamen Werte wirklich definiert hat, lösen sich viele Konflikte quasi von selbst. Entscheidungen werden leichter, weil man

einen inneren Kompass hat. Natürlich zahlen Werte allein keine Rechnungen. Aber sie legen das Fundament für Innovation und nachhaltiges Wachstum. Und das geht branchenübergreifend. Denn überall, wo Menschen zusammenarbeiten, entscheidet Kultur über Motivation, Zusammenarbeit und Erfolg. In jeder Branche!

OK. Aber gibt es da nicht das entscheidende Problem, dass Kultur subtil wirkt. Ich kann doch nur fühlen, wie es um die Unternehmenskultur steht, oder?

Klaus Boog: Glauben Sie mir, Frau Briegel, die Führungs- und Unternehmenskultur lassen sich sehr gut in einer Bilanz ablesen. Aber man kann sie tatsächlich auch messen an konkreten Kennzahlen, wie Mitarbeiterbindung, Innovationsgeschwindigkeit, Fluktuation, Kundenloyalität, Effizienz. In unserer Beratung machen wir Werte zum Beispiel mit den Cultural Transformation Tools sichtbar und konkret. So wird greifbar, wo es klemmt und wo Potenziale schlummern.

Mir ist durchaus bewusst, dass Unternehmenskultur und Werte der Kitt sind, der alle Elemente des Unternehmens zusammenhält. Aber man kann doch nicht nicht kommunizieren. Hat nicht jedes Unternehmen ohnehin schon eine Kultur und Werte?

Katrin Oppermann-Jopp: Natürlich! Gerade in Familienbetrieben sind gemeinsame Werte ja schon vorhanden. Meist wurden sie vom Gründer vorgelebt, stehen vielleicht sogar an der Wand. Das Problem ist jedoch, dass sie im Alltag untergehen. Wir helfen, diese Schätze zu heben und ins tägliche Handeln zu integrieren. Manche haben auch schon erfolglos an ihrer Kultur gearbeitet. Mit bunten Zetteln am Flipchart. Das war aber dann nicht mit der fundierten Empatrust-Methode. Wenn alle im Unternehmen wissen, wofür sie stehen und wohin die Reise gehen soll, entsteht eine enorme Schubkraft. Ihr Wettbewerbsvorteil! Plötzlich ist da wieder Begeisterung fürs Tun. Die Leute kommen morgens gern zur Arbeit, weil sie Sinn in ihrem Beitrag sehen.



# Grenzensprenger in Routine und Ressourcen

Und Unternehmer schöpfen neue Kraft, weil sie merken: Ich muss den Wandel nicht gegen mein Team stemmen, wir machen das gemeinsam. Dieser Moment ist unbezahlbar. Ich muss noch etwas betonen: Der vorausschauende Unternehmer wartet nicht, dass sein Team sich beklagt und eine Kulturreform einfordert. Sie als Geschäftsführer läuten die Veränderung ein. Unternehmenskultur als Innovationsbooster ist keine Lappalie. Unsere sehr erfolgreichen Klienten haben sie zur absoluten Chefsache erhoben!

Apropos Chefsache, Herr Boog, kommen wir zurück auf Ihren CEO4CEO®-Ansatz. Hier sprechen nicht Theoretiker, sondern gestandene Unternehmer mit Unternehmern, auf Augenhöhe. Bei Ihnen landet man nicht in den Händen eines KPI-Predigers oder Trainingsabspulers, sondern bei Partnern, die das Ganze sehen: Zahlen, Menschen, Prozesse, Kultur. Sie sind keine Besserwisser von außen, sondern Weggefährten, die gemeinsam mit dem Kunden den besten Kurs bestimmen. Worin liegt der Unterschied?

**Klaus Boog:** Genau darin, Frau Briegel. Wir fragen zuerst: Wo drückt der Schuh wirklich? Ist es ein Prozess, der klemmt? Eine Strategie, die fehlt? Ein Produkt, das nicht mehr passt? Oder vielleicht ein kulturelles Thema im Team? Ich kenne all diese Facetten, weil ich sie seit über zwei Jahrzehnte ebenfalls selbst verantwortete. Und deshalb entwickeln wir Lösungen für sofortige Entlastung und nachhaltige Weichenstellung für morgen.

Ein typisches Beispiel: Ein Betrieb hat zu wenige Leute. Natürlich können wir sofort helfen, indem wir mit unserem internationalen Recruiting geeignete Leute aus Polen oder Rumänien ins

Unternehmen bringen. Aber wir fragen immer auch: Warum bleiben Stellen unbesetzt? Vielleicht liegt es an Führungsstrukturen, die Talente vergraulen. Vielleicht fehlen Ausbildungswege, die Mitarbeiter langfristig binden. Wir verbinden deshalb akute Hilfe mit ursachenorientierter Unternehmensentwicklung. Nachhaltig heißt für uns, dass der Unternehmer jede Entscheidung mitträgt. Wir liefern keine Fremdrezeptur, sondern entwickeln mit ihm Lösungen, die wirken, als Hilfe zur Selbsthilfe.

Ihre Methode der generalistischen Betrachtung erzeugt also eine ganzheitliche Transformation im Unternehmen. Sie kennen alle Unternehmensbereiche, können mit dem Netzwerk Ihrer Firmengruppe pragmatisch die entlarvten Engpässe schließen. Sie schauen sowohl auf Kennzahlen als auch auf zwischenmenschliche Dynamiken. Die Kunst ist es, dann die Mitarbeiter bei den Neuerungen mitzunehmen. Wie meistert ein Unternehmer diese Hürde, Frau Oppermann-Jopp? Auf unserem Mittelstands-Podium sind Sie ja seit Jahren unsere Change-Kapazität.

**Katrin Oppermann-Jopp:** Empathie und Vertrauen fließen in jeden Veränderungsschritt ein. Denn ohne Vertrauen öffnet sich kein Mensch und keine Organisation für Veränderung. Wirklich zuzuhören, den Unternehmern, aber auch ihren Mitarbeitern, und dann noch zwischen den Zeilen zu lesen, das Ungesagte auch zu erfassen, das ist die Basis für den Change. Wir führen Workshops und Dialoge im Betrieb, um ein Gefühl für die ungeschriebenen Regeln zu bekommen. Manchmal kommen dabei erstaunliche Dinge ans Licht. Zum Beispiel versteckte Konflikte oder enorme Potenziale in der Belegschaft, die bisher niemand genutzt hat. Auf Basis dieser Erkenntnisse arbeiten

Culture eats strategy for breakfast? Nicht ganz: Kultur „frisst“ nicht die Strategie, aber Strategien, die die Unternehmenskultur ignorieren, scheitern.

„Strategie darf nicht an der Oberfläche bleiben. Zahlenwerk allein formt keine Zukunft, genauso wenig wie reine Wohlfühlparolen. Entscheidend ist die Balance: klare Strukturen, die wirtschaftlich tragen und eine Kultur, die Menschen mitnimmt.“





**Globaler Türöffner** - Internationale Wachstumsstrategien mit Integration zugekaufter Unternehmensbereiche

Mit Fingerspitzengefühl und Geduld steuert Klaus Boog durch komplexe Handelsstrukturen und berät inhabergeführte Unternehmen und Familienunternehmen in Europa, wenn der Heimatmarkt zu klein geworden ist. Seine hohe interkulturelle Kompetenz macht ihn zum Brückenbauer in Europa zwischen Deutschland, Polen, Rumänien, Niederlanden und auch hat Zugang zu Märkten in Asien, Afrika und Lateinamerika. Ob in Verhandlungen oder in der Umsetzung groß dimensionierter Projekte, Boog versteht es, Vertrauen zu schaffen und Ergebnisse zu liefern. Er denkt nicht in kleinen Schritten, sondern bewegt sich bewusst in großen Zahlen und Dimensionen. So verbindet er kaufmännischen Mut mit menschlicher Sensibilität, eine seltene Kombination, die im internationalen Handel den Unterschied macht.

# Neue Märkte für den Mittelstand **Brain To Rent**



**Internationaler Handel und Beschaffungsmanagement**



**Ideen für neue Geschäftsfelder und Produktneuheiten**

„Wir haben ein einzigartiges Netzwerk in Mittel- & Osteuropa, das unseren Kunden Türen öffnet und neuen Perspektiven Raum bietet.“



# Mehr als ein Gute-Laune-Faktor: EMPATRUST Aufbruchstimmung zu produktiver Sinnhaftigkeit



Empatrust verkörpert die nächste Stufe wirtschaftlicher Zusammenarbeit.

„Wir stärken inhabergeführte Unternehmen und familiengeführte Betriebe darin, ihren Weg in die Zukunft bewusst zu gehen. Für wirtschaftlichen Erfolg. Für nationale und internationale Kooperationen. Für eine resiliente Organisation. Für engagierte Mitarbeiter. Für bessere Ergebnisse mit Mehrwert. Für eine lebenswerte Zukunft. Für Sinn und Freude.“

„Internationale  
Wirtschaftsaktivitäten  
sind Friedensarbeit.“

[www.empatrust.com](http://www.empatrust.com)

wir dann mit modernen Methoden weiter. Ich nutze beispielsweise Tools aus der Kulturdiagnostik oder Persönlichkeitsprofile, um Transparenz zu schaffen. Welche Werte treiben das Team wirklich an? Wo gibt es Reibungsverluste? Oft hilft schon das Sichtbarmachen von solchen Punkten, dass ein Umdenken einsetzt. Es geht darum, Blockaden zu erkennen und aufzulösen, wie ineffiziente Prozesse oder einschränkende Denkweisen im Führungskreis. Indem wir empathisch vorgehen, schaffen wir eine Atmosphäre, in der auch unangenehme Wahrheiten angesprochen werden können, ohne Schuldzuweisung. Schritt für Schritt wächst so das Vertrauen im Veränderungsprozess und damit kommt die Bereitschaft, neue Wege zu gehen.

**Klaus Boog:** Das ist für mich das Herz unserer Empatrust-Methode: echte Partnerschaft mit dem Kunden, wissenschaftlich fundierte Ansätze und die tiefe Überzeugung, dass jeder Mensch und jedes Unternehmen sich positiv wandeln kann, wenn man es richtig anpackt.

**Jetzt wird es knapp mit sechzehn Seiten, weil wir bisher nur über Ihr Beratungsangebot und die Akademie gesprochen haben. Können Sie uns denn ganz kurz zusammenfassen, was die Empatrust Gruppe noch zu bieten hat?**

**Klaus Boog:** Neben unserer strategischen Begleitung im Mittelstand bewegen wir auch Märkte. Wir vermitteln Fachkräfte aus Osteuropa, wir liefern industrielle Materialien wie Verpackungen oder Küchenfronten, wir begleiten Projekte in der Ukraine und sind im internationalen Rohstoff- und Lebensmittelhandel aktiv, von Urea über Metalle bis zu Reis und Fisch. Das klingt vielfältig, aber für uns ist es stimmig.

**Auf mehreren Beinen steht man besser?**

Naturgesetz! Die Vielfalt der Projekte macht uns wendig und vergrößert unsere Handlungsfreiheit. Wir verstehen Unternehmertum nicht aus der Distanz, sondern leben es jeden Tag. Und genau deshalb können wir CEOs so praxisnah begleiten. Weil wir die vielschichtige Unterneh-

mer-Realität aus eigener Erfahrung kennen.“

**Dann erzählen Sie uns doch zuletzt: Wo sehen Sie die Zukunft des Mittelstands in Deutschland? Und was möchten Sie noch bewirken?**

**Katrin Oppermann-Jopp:** Mein Traum ist ein Mittelstand, der Hightech und Herz verbindet, also wirtschaftliche Leistungsfähigkeit gepaart mit Menschlichkeit. Viele Familienbetriebe leben das längst, oft intuitiv. Wir bei Empatrust wollen helfen, diese Stärke bewusst zu machen und Evolving Business zu unterstützen. Die neue industrielle Revolution der KI werden wir meistern, wenn wir Wandel als Normalität begreifen, Geschäftsmodelle flexibel halten, Entwicklung zur Gewohnheit machen und Neugier zur Kultur. Dann bleibt der Mittelstand das, was er immer war: ein lebendiger Motor, der Zukunft gestaltet.

**Klaus Boog:** Dem schließe ich mich an. Ich wünsche mir, dass der deutsche Mittelstand weiterhin Rückgrat unserer Wirtschaft bleibt, gerade weil er auf Werten gebaut ist. Dazu müssen Familienunternehmen sich stetig erneuern, ohne ihre Seele zu verlieren. Wir wollen so etwas wie Brückenbauer zwischen Tradition und Moderne sein, zwischen Alt und Jung, zwischen Strategie und Kultur. Wenn ein von uns begleiteter Betrieb nach einigen Jahren sagt „Durch euch haben wir nicht nur bessere Zahlen, sondern auch wieder Spaß an der Arbeit“, dann haben wir unser Ziel erreicht. Letztlich geht es uns darum, das Feuer der Begeisterung neu zu entfachen, damit Familienunternehmen auch in Zukunft mit Leidenschaft erfolgreich sind.

**Ich bin schon komplett entflammt! Und was soll ich sagen: Ich strecke es auf zwanzig Seiten! Wer mehr lesen will, kann ja zu Ihrem Buch greifen. Wir freuen uns, dass Sie unseren Kreis der engagierten Mittelstandsunternehmer mit Ihrer Expertise flankieren. Danke Ihnen beiden für dieses offene Gespräch!**

**Klaus Boog:** Danke Ihnen auch, Frau Briegel!

**Katrin Oppermann-Jopp:** Und auf weiteres konstruktives Miteinander!



# Stimmen zur EMPATRUST Philosophie

Als Geschäftsführer der Adam Hall Group erlebe ich die Zusammenarbeit mit Katrin Oppermann-Jopp als sehr bereichernd. 2019 starteten wir mit einem auf unsere zentralen Werte gestützten Kulturentwicklungsprogramm. Katrin Oppermann-Jopp hat uns in diesem Wandel souverän begleitet. Sie hat es sehr gut verstanden, die Mitarbeiter aller Ebenen des Unternehmens mitzunehmen und so eine breite Akzeptanz und nachhaltige Veränderung zu ermöglichen. Der Fokus auf unsere Unternehmenskultur war ein entscheidender Faktor und Grundlage für unser weiteres Wachstum. Ich kann Katrin Oppermann-Jopp uneingeschränkt empfehlen, wenn es darum geht, kulturelle Transformation nicht nur zu gestalten, sondern sie wirklich erlebbar zu machen.

**Markus Jahnel, geschäftsführender Gesellschafter der Adam Hall Group**  
[www.adamhall.com](http://www.adamhall.com)

Sie suchen den Unterschied? Hier finden sie ihn! Bei meiner Tätigkeit als CEO/GF haben mich Frau Oppermann-Jopp und später Empatrust in drei Unternehmen der Biotechnologiebranche erfolgreich begleitet. Entsprechend überzeugt kann ich ihnen Empatrust guten Gewissens ans Herz legen. Katrin Oppermann-Jopp und Klaus Boog führen zusammen, was zusammengehört: Herz und Verstand. Mit dieser Kombination geht es zur Sache, auf der inhaltlich-fachlichen und auf der menschlichen Seite. Mensch und Unternehmen müssen zueinander passen. Da sprechen beide Klartext. Hier stimmt die Mischung aus lang-

jährigem unternehmerischem Sachverstand und einem ehrlichen Blick auf das Menschliche. So lebensnah, handfest und direkt umsetzbar werden Sie das kaum woanders finden.

**Dr. Thomas Schulze, Managing Director of Eirgenix Europe**  
[www.eirgenix.com](http://www.eirgenix.com)

Ansehen ist nichts Oberflächliches. Es entsteht dort, wo Vertrauen wächst. Seit jeher richten sich die Blicke auf jene, denen man glaubt. Der gute Ruf – das Image – ist nur das Echo dessen, was im Innern einer Unternehmenskultur verankert ist. Wer Werte lebt, nicht bloß verkündet, schafft Ansehen, das Bestand hat und wird damit auch als Arbeitgeber anziehend.

**Prinz Luitpold von Bayern**  
[www.royal-branding.com](http://www.royal-branding.com)

Wir investieren regelmäßig in die Entwicklung unserer Unternehmenskultur, der gemeinsame Nenner, der uns als Team trägt. FRETUS Group ist bekannt für starken Team-Zusammenhalt. Ein Arbeitsplatz, an dem mit Begeisterung gearbeitet wird.

**Daniel Rogalsky, Geschäftsführer**  
[www.fretus-group.com](http://www.fretus-group.com)

Eine gesunde Unternehmenskultur lebt davon, dass der Unternehmer Verantwortung übernimmt – für seine Mitarbeiter, für den Betrieb und für das, was er entscheidet. Wer vorne steht, darf sich nicht wegducken. Verantwortung abzugeben an irgendwen oder irgendwas war nie meine Art.

**Wolfgang Grupp, TRIGEMA**  
[www.trigema.de](http://www.trigema.de)



„Bei unserem Unternehmer-events treffen sich Befürworter hoher Geschäftsethik und solider Unternehmenskultur.“



Stimmungsbarometer für IDEALE Arbeitgeber



# Orhideal: regional gestärkt - global verbunden - fachübergreifend inspiriert

Die Tunnelbauer



Feinmechanik



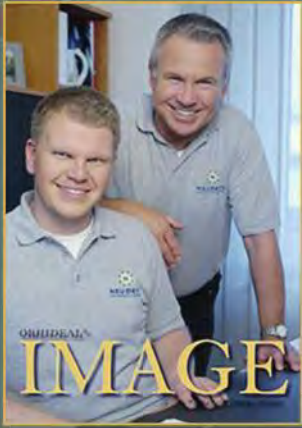
Die Mechatroniker



Chemiebranche



Edel-Maschinenbau



Motorantrieb



Schleiftechnik



Leitsysteme



Flughafen München



GHM Handwerksmesse



Blendschutz Hersteller



Raumakustik Hersteller



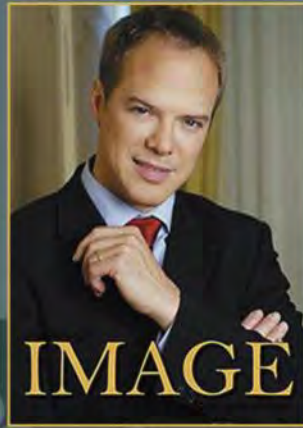
Möbel Design Hersteller



Kosmetik Hersteller



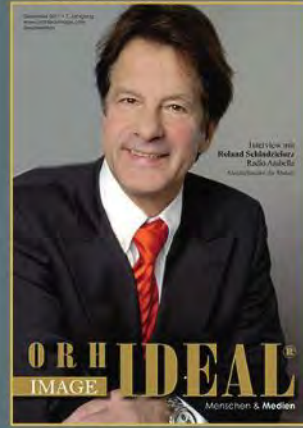
Em-eukal Hersteller



Taschen Hersteller



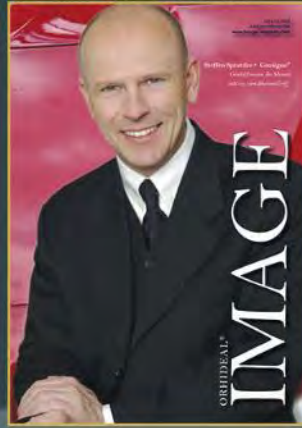
Radio Sender



TV Produktion



KFZ Pflege Hersteller



Büro (Versand-)Handel



Not



Not



ar-Zentrum Bayern



Winterdienst



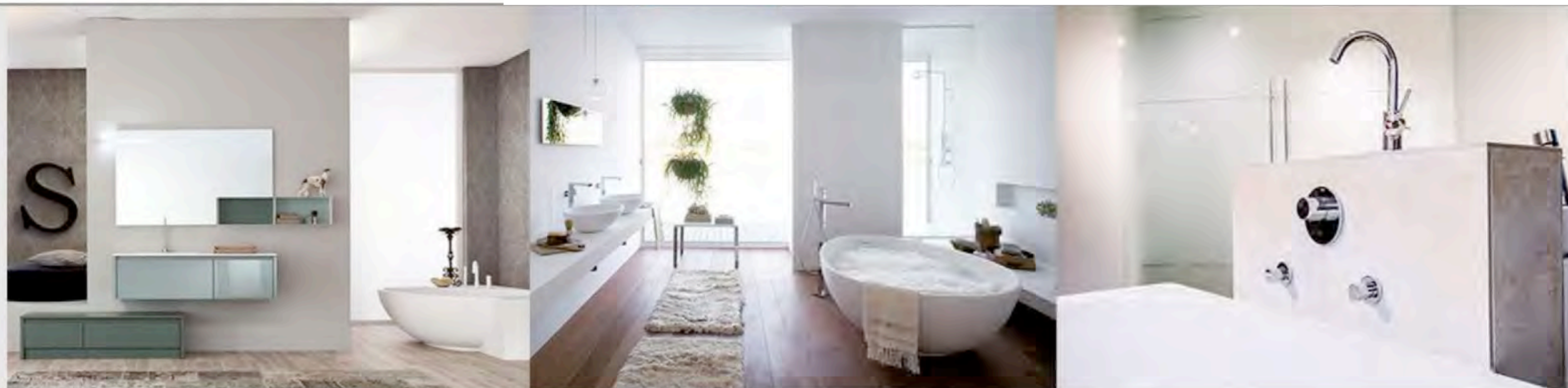
BIG DATA business



Beton Verschalungen



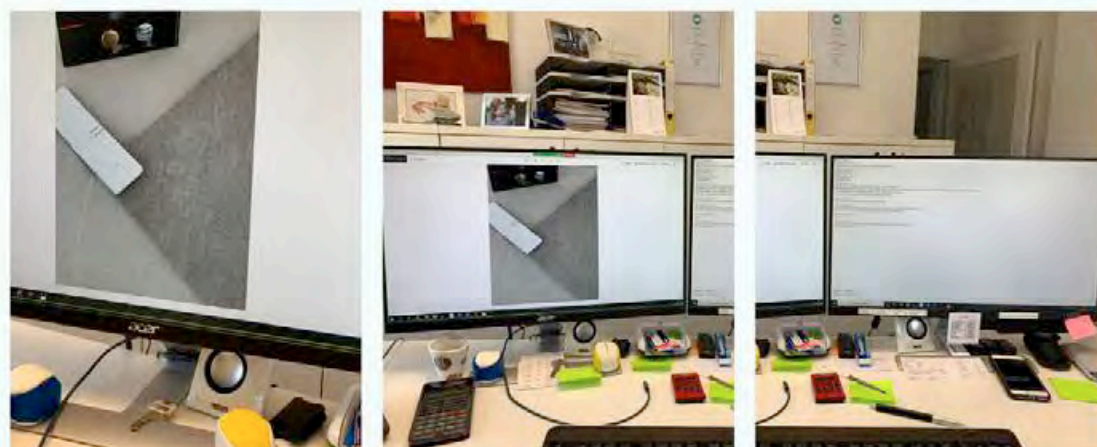




Onlineberatung

[www.moenner.de](http://www.moenner.de)

Online Badberatung



Bequem von zu Hause  
das neue Bad mit  
uns gemeinsam  
planen

## Badberatung bequem von der Couch aus:

Noch bis mindestens 7. März sind wir im Lockdown – vieles, was für uns alle normal ist und war, ist derzeit nicht möglich.

Wir sind weiterhin für Sie da und begleiten Sie auf dem Weg zu Ihrem neuen Badezimmer – Sie haben die Wahl, wie:

– Bequem von zu Hause aus: Über ein Videomeeting planen und präsentieren wir Ihnen Ihr neues Badezimmer – auch mit Unterstützung unseres 360°-Showrooms. Was Sie dazu brauchen? Lediglich ein Smartphone, Tablet oder einen PC und ca. eine Stunde Zeit. Wir schicken Ihnen kurz vor dem Termin einen Link und dann kann es auch schon los gehen.

– Trotz Lockdown dürfen wir auch persönliche Termine in unserer Ausstellung durchführen – bitte vereinbaren Sie hierfür aber zwingend einen Termin.

Sie sehen: Wir sind weiter für Sie da. Individuell – zuverlässig – persönlich.

Nehmen Sie noch heute Kontakt mit uns auf: telefonisch unter 089 / 7249860

Wir freuen uns auf Sie!

Michael Mönnner und Stephanie Präger mit Team.



#### Feyerabend als Arbeitgeber

Wir sorgen für ein gutes Gefühl und Rechtssicherheit. Denn wir führen UVV-Prüfungen und Elektrorevisionen für Unternehmen aus verschiedensten Branchen durch. Mit einem überschaubaren, aber schlagkräftigen Team aus 16 Mitarbeiterinnen und Mitarbeitern. Bei uns wird feste gearbeitet – wir verstehen es aber auch, Feste zu feiern!



[www.feyerabend.de/karriere](http://www.feyerabend.de/karriere)

Karriere bei  
Feyerabend





### **LargeNet – auf der Mission, optimale Cyberschutzkonzepte zu entwickeln**

Seit 25 Jahren schützt LargeNet mittelständische Unternehmen vor Cyberangriffen. Mit Expertise in IT-Sicherheit und IT-Beratung entwickelt das Unternehmen maßgeschneiderte Cybersicherheitskonzepte für seine Kunden.

Die Frage ist längst nicht mehr, ob ein Unternehmen Ziel eines Cyberangriffs wird, sondern nur noch wann. Die Bedrohungslage im digitalen Zeitalter wächst stetig. Staatliche Stellen verlangen zunehmend professionelle Cyber-Security-Konzepte, während Unternehmen häufig unter einem Mangel an IT-Fachpersonal und großem Zeitdruck leiden, um die Anforderungen rechtzeitig zu erfüllen.

Durch die steigende Geschäftsführerhaftung wird Cyber-Security immer mehr zur Chefsache. Genau hier setzt das Team von LargeNet an: Erfahrene IT-Consultants und Vertriebsprofis analysieren gemeinsam mit den Kunden deren spezifische Herausforderungen und entwickeln Lösungsstrategien.

### **Dabei bleibt das Motto stets klar: Aus dem Mittelstand – für den Mittelstand.**

Das Unternehmen hat seinen Sitz im Herzen Hamburgs. Von dort aus betreut LargeNet nicht nur Kunden im gesamten Norden, sondern zunehmend auch in ganz Deutschland.

Ein zentraler Kopf bei LargeNet ist Geschäftsführer Matthias Knörich. Mit seinem scharfen Blick für technische Gesamtsituationen erkennt er Netzwerklücken, die Geschäftspartner oft vorher übersehen haben. Selbst Unternehmen, die der Meinung waren, kein Handlungsbedarf bestehe, erleben durch seine Expertise oft überraschende Aha-Momente. Seine Fachkenntnisse und seine Begeisterung für IT-Sicherheit prägen das gesamte Team von LargeNet.

Gemeinsam mit dem technischen Leiter Niko Rickens und der vertrieblichen Leitung Sophia Fritsche stellt sich LargeNet unter der Führung von Matthias Knörich den Herausforderungen der Zukunft.

### **Arbeiten bei LargeNet – ein Einblick in die Unternehmenskultur**

LargeNet steht für Teamgeist, offene Kommunikation, partnerschaftlichen Umgang, Eigenverantwortung und Begeisterung für die Herausforderungen im Bereich IT-Sicherheit. Das Unternehmen fördert individuelle Talente, bietet Entfaltungsfreiheit und legt großen Wert auf professionelles Engagement sowie hohe Kundenorientierung.

Mit einem starken Team sorgt LargeNet für die Netzwerk- und Informationssicherheit seiner Kunden. Dabei berät das Unternehmen herstellerunabhängig und entwickelt passgenaue Gesamtkonzepte, die individuell auf die Bedürfnisse der Kunden abgestimmt sind.

[www.largenet.de](http://www.largenet.de)

**„Bringen Sie Ihre IT Security auf ein höheres Level -  
mit LargeNet“**



# Deine Karriere bei Egerer & Partner

Sanitär Heizung Klima

## Wir suchen:



### **Servicetechniker für Heizungs- und Sanitärtechnik im Kundendienst (m/w/d)**

Unterstütze unser Team Egerer & Partner und starte deine Karriere als Servicetechniker für Heizungs- und Sanitärtechnik im Kundendienst (m/w/d)

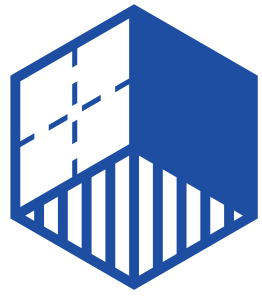
[www.egerer-partner.de](http://www.egerer-partner.de)











**GÖTZ**  
Maschinenbau

## Karriere bei Götz Maschinenbau

### Götz expandiert – Der Arbeitsplatz für deine Zukunft!

Unser Unternehmen, Götz Maschinenbau, ist ein seit 1980 etabliertes Familienunternehmen, welches stets auf der Suche nach innovativen Lösungen ist und sich in der Maschinenbaubranche mit den Schwerpunkten CNC-Fräsen und CNC-Drehen einen exzellenten Ruf erworben hat. Wir sind stolz darauf, kontinuierlich zu wachsen und unsere Leistungspalette auszubauen. Neben der Fertigung von Prototypen, Kleinserien, Großteilmontage und Baugruppenmontage sind wir auch im Bereich des 3D-Drucks mittels modernster Verfahren und Nachbearbeitungsmöglichkeiten tätig. Unsere Investitionen in einen modernen Maschinenpark haben uns in die Lage versetzt, höchste Qualitätsansprüche unserer Kunden zu erfüllen.

Werde auch du Teil von Götz Maschinenbau und komm in unser Team!

**Der Weg zu  
Deinem idealen Job:  
[www.goetz-maschinenbau.de/  
karriere](http://www.goetz-maschinenbau.de/karriere)**





## Unternehmensprofil

# Internationaler „Hidden Champion“

Höchst erfolgreich in der Metropolregion München sowie in der ganzen Welt – und trotzdem nicht allen bekannt: Die Schreiner Group ist ein international tätiges Familienunternehmen mit über 1.200 Mitarbeitern und einem Jahresumsatz von ca. 217 Millionen Euro.



Stellenangebote für Berufseinsteiger und Berufserfahrene



Stellenangebote für Auszubildende



Stellenangebote für Studenten



Weitere Informationen auf der Karriere-Seite



[www.bonn-elektronik.com](http://www.bonn-elektronik.com)

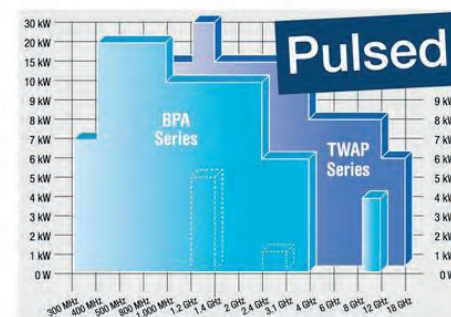
BONN Elektronik entwickelt und produziert kundenspezifische Lösungen mit Hochfrequenz-Leistungsverstärkern und -systemen. Seit über 45 Jahren begeistern Leistung, Individualität und Qualität unserer Produkte die weltweiten Anwender. Wir bauen Leistungsverstärker und -systeme nach ihren Spezifikationen.

**! NEU !**

#### Multipactor Weltraum-Testsystem



#### Pulsverstärker-Lösungen



#### Multipactor Weltraum-Testsystem im Ku-Band

Multi-Carrier-Testsystem verwendet 12 flüssiggekühlte Breitband-Hochleistungsverstärker, die zu 6 modulierten Trägern von jeweils 700 W kombiniert werden. (mehr ...)

#### Selection Charts

Für den schnellen Überblick über die in den verschiedenen Baureihen und damit Technologien verfügbaren maximalen Ausgangsleistungen gibt es nun grafische Ansichten für vier Bereiche: (mehr ...)

#### Alle Daten online

In unserer Produktdatenbank finden Sie die richtige Systemlösung für Ihre Applikation. Alle Datenblätter unserer 1000 (!!!) Standard-Verstärker zum Download im PDF-Format. Leistungsverstärker...

**em**  
- Service -

- Planung
- Installation
- Schulung

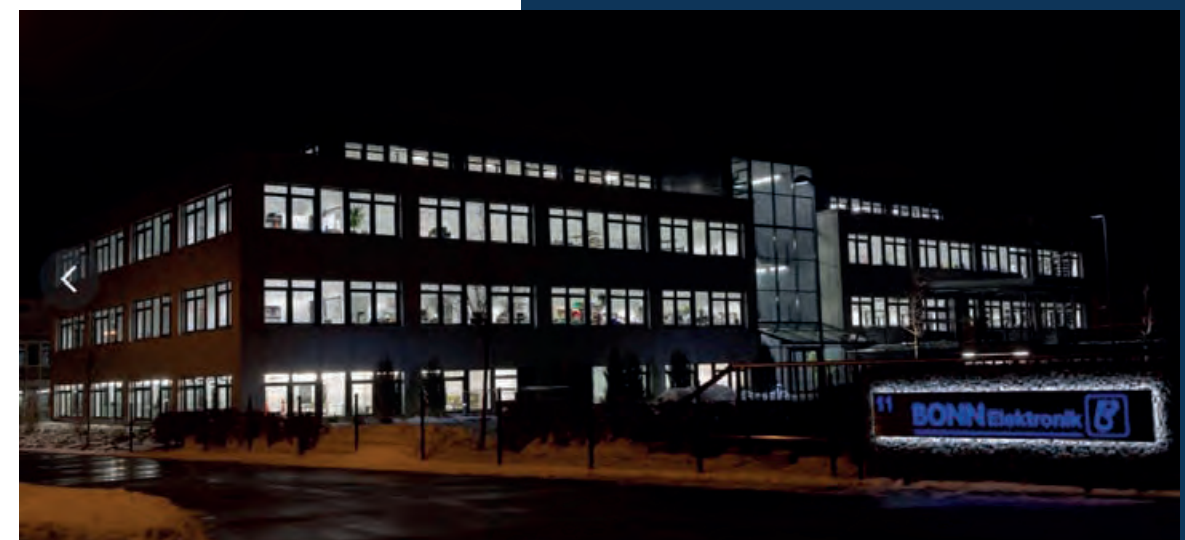
für schlüsselfertige Neusysteme

- Wartung
- Reparatur
- Kalibration

für bestehende Systeme

Exklusiv bei BONN Elektronik:  
**UNSERE NEUE SERVICE FLAT RATE**  
Das 10 Jahre-Sorglos-Paket für alle BONN-Verstärker!

In dieses Feld klicken und in unsere Stellenangebote schauen





# Website des Monats

Frischer Relaunch bei OrhIDEAL Mediengesicht Katrin Uhlmann.  
Neuer Look für Deinen nächsten Bühnenauftritt? Frag [www.hair-and-beauty-gmbh.de](http://www.hair-and-beauty-gmbh.de)  
Neue Website für Deine Kompetenzen? Frag [www.instagram.com/orhidea.briegel/](https://www.instagram.com/orhidea.briegel/)

KATRIN UHLMANN | HAIR  
BEAUTY

DEINE HAARE

DEINE LÖSUNG

DEINE HELFER

PREISLISTE

ÜBER KATRIN

Unsere beste Auswahl  
aus dem Mittelstand  
mit optimalem Betriebsklima

ORHIDEAL<sup>®</sup>  
IMAGE  
workplace

led with passion by  
ICONIC BUSINESS PEOPLE

Begegnung mit  
Katrin Uhlmann  
Hair & Beauty  
La Biosthétique Salon  
Unternehmerin des Monats

ORHIDEAL<sup>®</sup>  
IMAGE

ERFOLGSTORY  
ORHIDEAL<sup>®</sup>  
IMAGE

Unternehmerin  
des Monats

Alles rund um  
Haare, Beauty & Seele  
Herzlich willkommen zu Deiner

# BestVersion

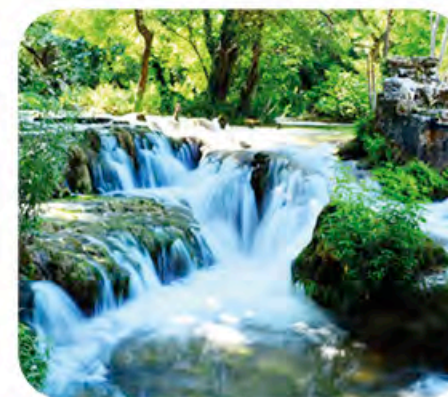
Spezialist für strahlendes Aussehen  
und kompetentes Auftreten

LA BIOSTHETIQUE<sup>®</sup>  
PARIS



**WATER  
OF  
LIFE®**

**Investment Opportunity  
in Premium Drinking Water**  
„Born in Austria, bottled in India!“



**Dr. Johannes Pfaffenhuemer**  
Founder & CEO

**WATER OF LIFE GmbH**  
A 4982 Kirchdorf/Inn, Ufer 19  
T: +43 7758 300 19  
M: +43 664 444 9337  
office@wateroflife.at  
www.wateroflife.at

**WATER  
OF  
LIFE®**





# Impact Sustainability!

# Impact Investment - Funding Journey

**Initial**  
< 2025  
Invest € 2 Mill  
Drinking Water

**Bridge**  
2025/26  
Invest € 3 Mill  
Sales 15 Mill.litres

**Fund 1**  
2027/28  
Invest € 20 Mill  
Sales 50 Mill.litres

**Fund 2**  
2028/29  
Invest € 30 Mill  
Sales 100 Mill.litres

## OUR VISION

### WATER FOR GENERATIONS

As the world embraces the concept of good health through quality ingredients and nutrition – it is clear that pure drinking water is a cornerstone of this belief. This is why we have made it our vision to bring high quality water with the hope of good health to everyone.

## OUR PROJECT

### PREMIUM SOURCES + SUSTAINABILITY

Water of Life will ensure sale of some of the highest quality water via acquisition of / partnership with premium sources coupled with an innovative filling technology. As we bring water from the Source directly into your house – we will do it ensuring water sources are not overused with up to 80% CO2 reduction compared with earlier collection methods.

## Premium Water Wells

Our wells are selected through extensive water well due-diligence. We pledge to ensure the best quality of water is sourced from wells across Europe and eventually the world. The water well due diligence (WWDD) process will cover the following areas: legal, quality, hydrogeology, technology, and economic. Every source is used in a sustainable way to ensure long term use and minimize environmental impact.

## Eco-Friendly Logistics Concept & International Filling Stations

Ownership of centralized filling stations, a central headquarters in Europe, and associated R&D facilities are what we consider key for growth. As we scale our operations, we will use expansion space for production lines and prepare for international distribution. We aim to further reduce our product's carbon footprint with FlexiTank and Bag in Box (BIB) containers.

## OUR EXPERTISE

### PREMIUM DRINKING WATER

Our management team is comprised of global experts in water, marketing, and sales with decades of experience. This mixture of market and operations knowledge can lead to the selection, packaging, and transport of some of the best drinking water to serve the most viable markets around the globe.

## OUR SOLUTION

### SUSTAINABLE VALUE CHAIN

Austrian water sources, an innovative logistics concept, and a central filling station assure the highest quality product and means of delivery. We currently focus on the German and Austrian Markets for sources with direct sales in major cities in conjunction with an online sales portal providing direct customer (D2C) service.

## A Focus on Mega Cities

Mega cities across the world offer better demand prospects supported by higher populations, income levels, changing lifestyles, and smart distribution infrastructure. This makes for the most agreeable environment to directly connect with customers.

## Direct Customer Access

Direct-to-customer contact (D2C) and a service via app, plus convenient delivery to the doorstep. A "water shop app" providing for the ordering / subscription / education for customers regarding the health benefits of water.

## Our Team



**Dr. Johannes Pfaffenhuemer**  
CEO & Founder of Water of Life GmbH. A seasoned water management expert, alpine water surces with an annual capacity of 300 million liters.



**Arthur Maurer**  
CEO & Founder of multiple companies in the food industry, with extensive expertise in quick-commerce platforms, enabling fast and efficient distribution channels across India.

## Disrupt the Value Chain



**Premium Water Wells**  
Austrian Mountain  
Drinking Water Wells



**Innovative Production**  
Flexi-Tank and  
Bag-in-Box



**Smart Distribution**  
from Europe to  
India/World



**Smart Direct Delivery**  
in selected Mega  
Cities in India/World



# Expertenprofil des Monats



Hypnose-Coach Diana Weber stellt sich vor

## Über mich

### Über Diana Weber

Als Hypnose Coach ist es meine Mission, Menschen dabei zu unterstützen, ihre inneren Ressourcen zu entdecken und zu nutzen, um positive Veränderungen in ihrem Leben zu bewirken. Ich glaube fest daran, dass jeder Mensch die Fähigkeit besitzt, sein volles Potenzial zu entfalten und ein erfülltes und glückliches Leben zu führen.

Mein Ansatz als Hypnose Coach basiert auf einem ganzheitlichen Blick auf den Menschen. Ich berücksichtige nicht nur die aktuellen Herausforderungen und Ziele meiner Klienten, sondern auch ihre persönlichen Werte, Überzeugungen und Lebensgeschichten. Durch den Einsatz von Hypnose und anderen wirksamen Coaching-Techniken schaffe ich einen Raum, der es meinen Klienten ermöglicht, tiefe Entspannung und Fokus zu erreichen, um positive Veränderungen auf mentaler, emotionaler und sogar körperlicher Ebene zu erzielen.

Ich sehe meine Aufgabe als Hypnose Coach darin, meine Klienten dabei zu unterstützen, ihre eigene innere Weisheit und Intuition zu stärken. Ich gebe ihnen Werkzeuge und Techniken an die Hand, um sich selbst besser zu verstehen, alte Blockaden und negative Muster aufzulösen und ihre Ziele auf eine nachhaltige und authentische Weise zu erreichen.

Mein Ziel ist es, eine vertrauensvolle und unterstützende Beziehung zu meinen Klienten aufzubauen. Ich schaffe einen Raum, in dem sie sich sicher und wertgeschätzt fühlen können, um sich authentisch zu öffnen und an ihrer persönlichen Entwicklung zu arbeiten. Mein Coaching-Stil ist geprägt von Empathie, Einfühlungsvermögen und einer positiven und lösungsorientierten Herangehensweise.

Als Hypnose Coach möchte ich Menschen dazu ermutigen, ihr volles Potenzial zu entfalten, alte Begrenzungen hinter sich zu lassen und ein erfülltes und glückliches Leben zu führen. Ich bin davon überzeugt, dass jeder Mensch die Kraft hat, positive Veränderungen herbeizuführen, und ich begleite meine Klienten gerne auf diesem Weg.

Wenn du bereit bist, Veränderungen anzunehmen, deine eigenen Ressourcen zu nutzen und dein volles Potenzial zu entfalten, stehe ich dir als Hypnose Coach zur Seite. Gemeinsam können wir deinen inneren Kompass wiederfinden und die Tür zu einem erfüllten und glücklichen Leben öffnen. Lass uns gemeinsam diese Reise antreten und dein volles Potenzial entfalten.



[www.praxis-seelenflug.de](http://www.praxis-seelenflug.de)

2025/2026 • Sonderedition • über 25 Jahre OrhIDEAL® Podium der Starken Marken

OrhIDEAL® präsentiert  
**BUSINESS**

# STAGE

## Berufsprofil des Monats



## 5 Sterne Wertschätzung für Fahrlehrer Marko



# Selbstbewusstsein auf die Straße bringen

Aus unserer Reihe Helden des Alltags:  
Unsere 5 Sterne gehen an Marko –  
Mit Herz, Humor und Handbremse

„Ich will nicht,  
dass meine  
Schüler NUR  
die Prüfung  
schaffen, sondern  
dass sie sicher  
ankommen –  
jeden Tag.“

Marko ist kein Mann der großen Worte, sondern der klaren Ansagen. Und genau das macht ihn so beliebt. Als Fahrlehrer aus Leidenschaft bringt er jungen Menschen nicht nur das Fahren bei, sondern auch das Denken hinterm Steuer. Geduldig, konsequent und mit feinem Gespür für die Persönlichkeit jedes Schülers formt er aus nervösen Anfängern souveräne Verkehrsteilnehmer. Er weiß, dass Sicherheit im Kopf beginnt, denn Übermut ist oft nur ein Gaspedal entfernt. Deshalb versteht er es meisterhaft, Selbstüberschätzung zu bremsen, ohne Motivation zu dämpfen. Mit einem Augenzwinkern, viel Pragmatismus, der nötigen Portion Straßenweisheit macht Marko seine Fahrschüler fit für Prüfung bzw. Praxis und schenkt ihnen das schönste Gefühl der Welt: Freiheit auf vier Rädern!

**Ein Fahrlehrer wie er ist Gold wert, weil er nicht nur ausbildet, sondern Verantwortung vorlebt.**





# MIGOSHI® - Innovation aus der Leadership-Schmiede



## Wie Sabine und Eric Oberhardt durch Gamification eine neue Bühne der Selbsterkenntnis entwickeln

Als geradezu sensationell wird die aktuelle Entwicklung aus dem Unternehmen von Sabine Oberhardt bezeichnet. Das Land Baden-Württemberg förderte MIGOSHI® als besonders wegweisende Innovation. Was auf den ersten Blick wie ein smartes Tool im Gamification-Gewand erscheint, entpuppt sich als revolutionärer Blick in die innere Landkarte der Spitzen-Führungskraft von morgen. Denn wer führen will, muss sich selbst führen können. Und wer sich selbst führen will, braucht Resonanz, Reflexion, Relevanz. Genau hier setzt MIGOSHI® an – entwickelt von Sabine Oberhardt und ihrem Sohn Eric Oberhardt als Antwort auf die drängendste Führungsfrage unserer Zeit: „Wie ticke ich wirklich bzw. wie blockiere ich mich unterbewusst selbst?“

Mit MIGOSHI® wird Selbsterkenntnis erlebbar. Nicht als starres Typenmodell, sondern als dynamische Ergänzung und progressive Persönlichkeitsanalyse, die den Menschen durch authentische Spontanität erfasst. Es geht um psychologische Grundbedürfnisse, emotionale Selbststeuerung und das, was Menschen wirklich antreibt – und bremst. Die Methode? Fundierte Psychologie trifft spielerisches Setting. Das Ergebnis? Augenöffnend. Führung wird hier nicht auf KPI-Korsett und Optimierungstrip reduziert, sondern ganzheitlich verstanden, als innere Aufstellung mit unternehmerischer Wirkungskraft. MIGOSHI® gibt den Ton an, wenn es darum geht, neue Führungsqualität zu ermöglichen. Mit Klarheit, Leichtigkeit und Respekt vor der Einzigartigkeit jedes Einzelnen. Wie ein „Flugsimulator“ auf der Leadership-Entwicklungsreise!

„Selbsterkenntnis ist  
keine Option mehr,  
sondern das MUSS für  
mehr Führungserfolg.“

[www.migoshi.com](http://www.migoshi.com)



## Akkreditierungsverfahren

„Als Unternehmer, Führungspersönlichkeit, Personal-Experte, Coach oder Persönlichkeitsberater erhalten Sie mit der MIGOSHI®-Akkreditierung die Qualifikation, MIGOSHI®-Analysen auszuwerten und Teilnehmende mit konkreten Handlungsempfehlungen zu beraten. Unternehmen und Führungskräfte unterstützen durch die qualifizierte Auswertung die persönliche und berufliche Entwicklung ihrer Mitarbeitenden. Beratungsunternehmen und Coaches erhalten mit der MIGOSHI®-Akkreditierung ein entscheidendes Alleinstellungsmerkmal in der Beratung ihrer Klienten und darüber hinaus die exklusive Berechtigung, mit MIGOSHI®-Lizenzen ihr Portfolio zu erweitern.“

„MIGOSHI® schafft  
Bewusstsein und gestaltet  
die Unternehmenszukunft.“

[www.migoshi.com](http://www.migoshi.com)

Orhideal-IMAGE.com • Das Businessportrait-Magazin für Präsentation & Cross-Marketing

ORH  
IMAGE IDEAL®

präsentiert: Sabine Oberhardt als Highlight  
im Top-Expertenpool für den Mittelstand

## Networking-Spezial

# Mind Change Award® 2025 mit Sabine Oberhardt Nachbericht

Die Bühne der Game-Changer  
unter dem Motto „Mind Change meets AI“  
als VIP-BUSINESS-NETWORKING EVENT im  
Global Home Of Human AI: IPAI Heilbronn



mit QR-Code zu den bisherigen  
Award-Auszeichnungen





# „Mind Change meets AI“ - das Next Level

## im Forschungskosmos des Innovationsparks Künstliche Intelligenz (IPAI)

MIND  
CHANGE  
AWARD

### Wie eine Visionärin Bewährtes weiterdenkt

Als profilierte Change-Persönlichkeit auf dem OrhIDEAL Mittelstands-podium der Starken Marken steht Sabine Oberhardt nicht nur sinnbildlich für Zukunftsgeist, sie lebt ihn. Ihr Verständnis von Veränderung reicht weit über Trendbegriffe hinaus. Für sie ist Wandel eine schöpferische Kraftquelle und kein Ausnahmezustand. Genau dieser Haltung verdanken wir auch den beeindruckenden Entwicklungsschritt, den der Mind Change Award 2025 vollzogen hat.

Was im Jahr 2019 mit glanzvollen Gala-Abenden begann und 2024 in einem Jubiläumsspektakel zum 25-jährigen Bestehen der Sabine Oberhardt GmbH & Co. KG gipfelte, wurde nun durch eine innovative Neuinszenierung bereichert. Die diesjährige Award-Edition markierte ein interaktives Format mit Weitblick, getragen von einem hochkarätigen Netzwerk und neuen Impulsen, die Lust auf Zukunft machten.

### Ein Rahmen für mutige Köpfe

Im modernen Umfeld des IPAI SPACES in Heilbronn versam-

elten sich Unternehmerpersönlichkeiten, KI-Vordenker und praxisnahe Innovatoren bereits am Nachmittag, um das neue Zusammenspiel von Mind Change und Künstlicher Intelligenz zu erleben. Sabine Oberhardt öffnete Türen und neue Denkräume. Ihr Anspruch war es, den Award mit Substanz, Begegnung und Inspiration auf Augenhöhe als lebendige Plattform zu gestalten.

Was die Gäste erlebten, war ein facettenreicher Infotainment-Nachmittag, der nicht nur Denkanstöße, sondern auch neue Verbindungen schuf. Inmitten technologischer Exzellenz traf menschlicher Tiefgang auf interdisziplinären Austausch. Das IPAI, als international bedeutendes Zentrum für Human AI, verlieh dem Event eine besondere Sogwirkung. Der Innovationspark war der passende Rahmen für die dringliche Botschaft der Gedankenevolutionärin.

### Das Bewusstsein schärfen – für Führung im Wandel

In einer Zeit, in der Unternehmen und ihre Teams vor nie dagewesenen Herausforderungen stehen, setzt Sabine Oberhardt auf innere Stabilität als Schlüs-

Technisch State of the Art, menschlich aufgeschlossen, atmosphärisch weitblickend: die Mittelstands-Community rund um den Mind Change Award wächst  
[www.sabineoberhardt.com/mind-change-award/](http://www.sabineoberhardt.com/mind-change-award/)



Initiatorin des Awards:  
Vorbildunternehmerin Sabine Oberhardt



Gespräche auf Augenhöhe beim  
VIP Business Networking







sel zur äußeren Handlungsfähigkeit. Wer Verantwortung trägt, muss wissen, was ihn antreibt, wo seine unterbewussten Grenzen liegen und wie psychologische Grundbedürfnisse erfüllt werden können. Genau hier setzt ihre neueste Entwicklung an: MIGOSHI®, die erste gamifizierte Persönlichkeitsanalyse, die Diagnostik nicht mehr als trockene Auswertung, sondern als Erlebnis versteht. Entwickelt von Sabine Oberhardt gemeinsam mit ihrem Sohn Eric, begeistert MIGOSHI® durch intuitive Zugänge und zugleich wissenschaftliche Tiefe. Persönlichkeitsentwicklung wird greifbar, die Selbstreflexion erfährt eine neue Qualität. Kein aufgesetztes Assessment, sondern ein echtes Erkenntnisinstrument für Menschen, die sich weiterentwickeln wollen.

Dass MIGOSHI® vom Land Baden-Württemberg als wegweisende Innovation gewürdigt wurde, bestätigt den Weitblick, mit dem Sabine Oberhardt in die Zukunft der Führung blickt. Unternehmen, die in der digitalen Transformation nicht nur Prozesse, sondern auch Menschen mitnehmen wollen, finden in MIGOSHI® einen praxisnahen und kraftvollen Begleiter.

Die Resonanz auf das neue Veranstaltungskonzept war beachtlich. Teilnehmerinnen und Teilnehmer

schätzten nicht nur das inhaltliche Niveau, sondern vor allem die Offenheit, mit der hier über Zukunft gesprochen und nachgedacht wurde. Wer den Mind Change Award 2025 miterlebt hat, spürte, dass die Preisverleihung mit dem vernetzenden Rahmen einen Wertekompass schafft, der Orientierung für eine neue Generation von Entscheiderinnen und Entscheidern stiftet. Und während die untergehende Sonne über den Dächern von Heilbronn das exklusive Dinner im „Magnifico da Umberto“ in goldenes Licht tauchte, wurde klar: Zukunft beginnt genau dort, wo mutige Menschen gemeinsam neue Wege gehen.



**Bewerber-Info  
zur Award-Teilnahme**







# Stahlhandel Haug: Mit Tradition in die MODERNE ein Generationswechsel der besonderen Art

**MIND CHANGE AWARD**  
**IN DER KATEGORIE „NACHFOLGEREGELUNG“**  
für den vorausschauenden Wechsel der Unternehmensführung aus den eigenen Reihen heraus.

Die Stahlhandel Haug GmbH + Co. KG mit Sitz in Bad Friedrichshall steht für ein hochwertiges Stahlvollsortiment, das keine Wünsche offen lässt. Das ganz Besondere ist eine Führungskultur, die Veränderungen aktiv und mit Begeisterung mitgestaltet.

Gegründet als Eisenhandlung im Jahr 1885, hat sich das Unternehmen in den letzten 30 Jahren, unter der Führung von Werner Vogt, von einem klassischen Baustoff- und Eisenwarenhändler zu einem Spezialisten für Stahl entwickelt – mit Fokus auf Qualität, Verlässlichkeit und langfristige Kundenbeziehungen, insbesondere mit stahl- und blechverarbeitenden Weltmarktführern aus der Region.

Die Gebrüder Lotter KG mit Sitz in Ludwigsburg übernahm das Unternehmen am 1. Juli 2012 und führt es seitdem unter dem Namen Stahlhandel Haug GmbH + Co. KG fort.

Die Vorteile der Lotter-Unternehmensgruppe liegen in deren immensen Lagerkapazität und einem Vollsortiment im Walzstahlbereich. Auf einer überdachten Lagerfläche mit der Größe von fünf Fußballfeldern werden rund 15.000 t Artikel aus Walzstahl, verzinktem Stahl, Edelstahl sowie NE-Metallen und ein umfangreiches Sortiment für Handwerk und Indu-

strie bevorratet. Im Mittelpunkt des täglichen Handelns stehen die Kundenzufriedenheit, flexible Belieferung und partnerschaftliche Zusammenarbeit.

Was Haug besonders macht: Werner Vogt, der sich seit den 1980er-Jahren prägend für das Unternehmen einsetzt, führte mit strategischem Weitblick tiefgreifende Veränderungen in Sortiment, Struktur und Führungsstil ein. Während seines beruflichen Wirkens übernahm er stets die Verantwortung dafür, dass die Organisation in ihrem Segment wettbewerbsführend blieb. Besonders hervorzuheben ist die mit Weitsicht in die Wege geleitete Nachfolgeregelung und die frühzeitige Übertragung von Verantwortlichkeiten bereits lange vor dem geplanten Ruhestand. Aus eigenen Reihen steht ein starkes Führungsteam bereit: Dominik Schwaiger und Lukas Haberbosch sind bereits erfahrene und engagierte Führungspersönlichkeiten.

Die Stahlhandel Haug GmbH + Co. KG ist ein Beispiel dafür, wie gelungene Nachfolge und moderner Kulturwandel in einem traditionsreichen Unternehmen Hand in Hand gehen können – und damit ein würdiger Preisträger des Mind Change Award in der Kategorie Nachfolgeregelung.



[www.haug-stahlhandel.de](http://www.haug-stahlhandel.de)  
**AWARD-GEWINNER**

**MIND  
CHANGE  
AWARD**



# Witzenmann Gruppe: Kulturentwicklungskonzept

## Transformation durch Augenhöhe

**MIND CHANGE AWARD**  
IN DER KATEGORIE „UNTERNEHMENSKULTUR“  
ausgezeichnet für einen neuen, dezentralen  
Ansatz in der Unternehmenskulturentwicklung, der  
lokale Verantwortung stärkt und globale Einheit schafft

Die Witzenmann Gruppe hat einen neuen, dezentralen Ansatz in der Unternehmenskulturentwicklung eingeführt, der lokale Verantwortung stärkt und globale Einheit schafft.

Im Mittelpunkt dieses spannenden Kulturwandels steht das innovative Train-the-Trainer-Format für die Entwicklung von Führungskräften, welches 2023 ins Leben gerufen wurde. Hintergrund war, Personalexperten in den internationalen Standorten so zu schulen, dass sie vor Ort Führungspersönlichkeiten weiterentwickeln konnten. Anstatt dieses Kulturentwicklungskonzept einfach in andere Sprachen zu „exportieren“, geht Witzenmann einen nachhaltigen Weg: Die deutsche HR-Abteilung qualifiziert engagierte Kolleginnen und Kollegen an internationalen Standorten als lokale Trainerexperten. Diese führen das Entwicklungsprogramm eigenständig durch – angepasst an den lokalen Kontext, aber im Einklang mit den unternehmerischen globalen Führungsprinzipien. Abgerundet wird dieses Konzept von einer offenen Feedbackkultur, indem die Mitarbeitenden weltweit,

in regelmäßigen Abständen eingeladen werden, sich mit ihren Führungskräften anhand der Werte von Witzenmann auszutauschen. Dieser Ansatz schafft nicht nur einheitliche Führungsleitlinien und einen gemeinsamen Standard über Ländergrenzen hinweg, sondern stärkt auch die Selbstwirksamkeit und Kompetenz des lokalen HR-Teams. Das Programm lebt vom Prinzip des Empowerments: Wissen wird nicht zentral vermittelt, sondern gemeinsam weitergetragen und lokal verankert.

Das Train-the-Trainer-Konzept spiegelt die Werte von Witzenmann klar wider: Wertschätzung durch Vertrauen in lokale Expertise. Verantwortung durch dezentrale Umsetzung und Innovationsgeist durch eine neue Art der Lern- und Führungskultur.

Die Witzenmann Gruppe zeigt, wie globales Führungsverständnis, den Wandel ermöglicht und Resilienz stärkt. Sie ist damit ein würdiger Preisträger des Mind Change Award in der Kategorie Unternehmenskultur.



[www.witzenmann.de](http://www.witzenmann.de)  
AWARD-GEWINNER

**MIND  
CHANGE  
AWARD**



# „Game-Changer\*innen lassen Taten sprechen!“

## Mind Change Award®

Liebe Unternehmer\*innen, liebe Leser\*innen,

einen Mind Change zu vollziehen und ein Team dafür zu motivieren, dazu gehört ein erhebliches persönliches Engagement und natürlich eine entsprechende Nachhaltigkeit. Diese echten Game-Changer\*innen finden Sie bei unserer Mind Change Award® Verleihung. Und dort wird diese exzellente Leistung dieser Mind-Changer und die Teamleistung belohnt.

Solche „Stars des Unternehmensalltags“ zeichnen wir aus. Über die Bewertung entscheidet eine hochdotierte Jury: „Uns verbindet die Leidenschaft für unseren Beruf und wir verleihen den Mind Change Award® für Pioniergeist, innovative und kreative Lösungen und den unbändigen Willen, diese umzusetzen.“

Als Unternehmensprofilerin und Initiatorin des Mind Change Awards ist es mir ein großes Anliegen, diese exzellente Leistung entsprechend wertzuschätzen und publik zu machen, damit andere Unternehmer\*innen und Führungskräfte motiviert und inspiriert werden, selbst einen Change anzugehen. Ebenfalls ist es wichtig, die Profile der Persönlichkeiten zu beleuchten, die genügend Leidenschaft und Energie haben und ihr Team immer wieder für das Ziel motivieren.

Wir wählen nur echte Mind-Changer\*innen und Macher\*innen aus. Wir haben ein exklusives Netzwerk bestehend aus Unternehmerpersönlichkeiten und Führungskräften, die über eine positive innere Haltung verfügen, ein klares Führungsgen haben, Mind Change

betreiben und zukunftsorientiert denken. Eine Veränderung ist nur erfolgreich und von Dauer, wenn der Unternehmer, der Vorstand oder die Führungskraft, davon überzeugt sind. Erst dann kann das Team ebenfalls Performance bieten.

Es ist Zeit, diese Unternehmen mit ihren Führungskräften und Mitarbeitern auszuzeichnen. Die Wirtschaft benötigt Game-Changer, die den Mut haben, Entscheidungen zu treffen und die Zukunft zu gestalten.

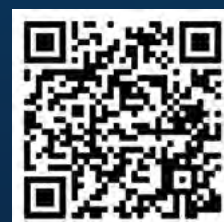
Die Mind Change Bühne ist frei für Unternehmen und Führungskräfte mit Visionen und einem hohen Verantwortungsbewusstsein, die die Menschen bewegen und einen Mehrwert für die Unternehmen bieten.

Nutzen Sie die Möglichkeiten, Ihren Mind Change mit Unternehmer\*innen und Führungskräften zu feiern. Geben Sie Ihrem Erfolg den nötige Raum bei unserer Verleihung des Mind Change Awards.

Bis bald, Sabine Oberhardt  
Durch Unternehmensprofil Ziele erreichen,  
Menschen begeistern und Erfolge sichern



**Gehören Sie zu den Game Changer\*innen?**  
**Dann bewerben Sie sich:**



Sabine Oberhardt  
GmbH & Co. KG  
Herrenäckerstr. 52  
D-74363 Güglingen  
Tel 0 71 35 / 96 11 60  
success@sabineoberhardt.com

Sonderedition Expertenpool 2025  
Über 25 Jahre OrhIDEAL  
www.orhideal-image.com



Interview mit  
**Dr. Petra Döhring**  
**Internationale Expertin**  
**für minimalinvasive**  
**Zahnmedizin**  
**Zahnlifting® Methode**  
*Geschäftsfrau des Monats*

original • responsible • honest Unternehmensvorbilder aus dem Mittelstand

# ORH IDEAL®

IMAGE

PR-Marketing-Kooperation im Podium der Starken Marken





**Orhidea Briegel** Herausgeberin und Expertin für ImageDesign präsentiert...

durch das

# objektiv gesehen

## Innovation in Person

Liebe Kunden,  
in Dr. Petra Döhrings Behandlungsstuhl zu gleiten, ist ein erstaunliches Erlebnis ohne Angst. Ihre Wohlfühlpraxis im Herzen Münchens strahlt eine angenehme Atmosphäre aus. Die anspruchsvolle „Zahnkünstlerin“ ist seit 20 Jahren die Verkörperung der minimalinvasiven Zahnmedizin und steht für Erhalt der Zahnschubstanz an erster Stelle. Prophylaxe wird hier groß geschrieben! Das hat sich herumgesprochen!

Ihre Lebensstationen führten die einfühlsame Zahnmedizinerin auch in die USA, wo sie ihr Wissen rund um Zahnästhetik durch innovative Methoden abrundete. Als erste deutsche Zahnärztin erlernte sie in Kalifornien direkt beim Erfinder der Lumineers (ersten Non Prep Veneers) Dr. Robert Ibsen diese Methode. Daraus entwickelte Sie ihre eigene geschützte Behandlungsweise, die sie mit dem Prinzip der unschädlichen Kontaktlinsen erklärt. Das ebenso unschädliche Zahnlifting® ist eine absolut schmerzfreie Methode ohne den Verlust von wertvoller Zahnschubstanz - für ein wunderschönes Hollywood-Lächeln! Man kann Lücken verschwinden lassen, Zahnformen verändern, Zähne verlängern, Zahnschmelz wieder aufbauen, Zahnfehlstellungen korrigieren, Zähne permanent aufhellen und vieles mehr. Um kontaktlinsendünne Keramikschalen, wie man Sie beim Zahnlifting® einsetzt, herzustellen, ist eine Spezialkeramik nötig. Diese lässt sich Frau Dr. Döhring aus den USA kommen und verarbeitet sie dann ganz individuell für jeden einzelnen Patienten in Ihrem eigenen Zahntechnischen Meisterlabor. So ist es ihr möglich, sogar nur vereinzelte Zähne zu behandeln.

Für Männer und Frauen jeden Alters aus aller Welt, auch Jugendliche, die es Leid sind, ihre Zähne verstecken zu müssen, ist Dr. Döhring die erste Adresse. Sie pilgern zu der Spezialistin um sich in zwei kurzen Behandlungsterminen ihr Wunschlächeln schaffen zu lassen. Natürlich stehen bei Bedarf auch die klassischen Zahnbehandlungen auf dem Plan. Positiv auffallen wird Ihnen diese Praxis wegen des eigenen In-House-Meisterlabors und dem Einsatz innovativer Methoden, wie z.B. Laserbehandlungen.

Wie Sie wissen, bin ich „Zahnfetischist“ und Mimikzauberin. Ein schönes Lächeln im Imagefoto festzuhalten, ist für mich das Größte und immer wieder freue ich mich, wenn ich Menschen die Hemmung nehmen kann, in die Kamera zu lächeln. Schon beim ersten Blick auf das Kamera-Display das Seufzen: „Ach, wenn meine Zähne so toll wie auf dem Foto wirken würden.“ Sie können! Diese Möglichkeit würde ich am liebsten als „Hollywood-Lächeln to go“ bezeichnen (denn Sie können Ihr schönstes Lächeln in kürzester Zeit haben), es wäre jedoch gegenüber der „Erfinderin des Zahnliftings“ unverfroren. Denn der Laie kann sich kaum vorstellen, welches Konzentrat an Präzision, Technologie, Know-how, ästhetisches Feingefühl für solche gelungenen Ergebnisse erforderlich sind. *Orhidea Briegel*



Booking-Info

**Dr. Petra  
Döhring**

Minimalinvasive Zahnmedizin •  
Vorträge Gastauftritte •  
Moderation • Trainings  
Beratung • Fachbeiträge

ORHIDEAL  
**media  
face** 2025

„Zahnlifting®  
beschert  
Ihnen ein  
traumhaft  
schönes  
Lächeln!“



### Ursprünglich wollten Sie Bildhauerin werden?

Das war nicht ganz nach dem Geschmack meiner Eltern. Aber wie Sie sehen, kann ich meine ästhetische Ader auch im Zahnmedizin-Beruf ausleben.

**Sie sind bekannt für Ihr präzises Timing. Mir ist zu Ohren gekommen, dass viele der Patienten sich zwischen Geschäftsterminen Zeit nehmen.**

Das ist richtig. Wir sind immer so organisiert, dass wir auch stark eingespannten Businessleuten gerecht werden. Diese brauchen Planungssicherheit. Durch ein vernünftiges Bestellsystem gibt es bei uns keine Wartezeiten. Denn Zeit ist das zweitwertvollste nach Gesundheit, was wir haben. Unser Ziel ist eine individuelle Zahnbehandlung ohne Hektik.

**Was macht Ihre Behandlungstermine besonders aus. Sind Sie besonders schnell bei der Umsetzung?**

Das wäre ja verheerend. Bevor irgendetwas gemacht wird, steht eine ausführliche und verständliche Aufklärung vor jeder Behandlung im Vordergrund. Das ist in unserer Praxis eine Selbstverständlichkeit. Denn jeder Patient hat das Recht immer mit zu entscheiden und sollte somit vorher über alle vorhandenen Möglichkeiten informiert und aufgeklärt werden.

### Ist das nicht sehr mühsam?

Es ist notwendig. Nur ein aufgeklärter Patient ist später ein begeisterter Patient. Und wie Sie erlebt haben, beruht mein Erfolg auf der guten Weiterempfehlung. Das würde ohne guten Patientendialog nicht funktionieren.

**Das ist sicher auch der Grund, warum Sie mit besonders ängstlichen Menschen gut zurechtkommen.**

Sie haben Recht; es liegt mir. Aber allgemein kann ich auch sagen: In einer modernen Zahnarztpraxis muss kein Patient mehr Schmerzen ertragen. Eine schmerzfreie Behandlung ist durch den Einsatz modernster Anästhesieverfahren jederzeit möglich. Es gibt Lokalanästhesie, Dämmerschlaf und Narkose.

**Gesunde Zähne sind die Basis für minimalinvasive Zahnmedizin, oder? Das macht Zahnärzte doch arbeitslos.**

Es gibt genug zu tun. Zähne gesund zu erhalten ist nicht weniger anspruchsvoll, als sie zu ersetzen. Wir haben einen Prophylaxeshop für unsere Patienten eingerichtet. Diese Produkte aus USA sind einzigartig und haben sich über Jahre bewährt. Sie enthalten alle sehr viel Fluor, was direkt beim Zähneputzen in den Zahnschmelz eingebaut wird und den Zahn widerstandsfähiger gegen Karies macht. Vielleicht wird

man irgendwann Zähne nachwachsen lassen können. Dann können Sie sicher sein, dass ich die erste bin, die den „Samen pflanzt“ *(sie lacht herzlich)*

**Mit dem „Bleaching to go“ sind Sie sehr zeitgemäß. Das ist für alle geeignet, die so viel im Büro oder zu Hause zu tun haben?**

Das wird sehr gut angenommen. Sie kommen kurz in unserer Praxis vorbei, lassen sich innerhalb einer Minute Das Bleaching Gel applizieren -dauert nicht einmal eine Minute- und gehen wieder nach Hause oder ins Büro...Bleaching to go... Nach 30 min Einwirkzeit putzen Sie sich die Zähne und aus dem Spiegel lächelt Sie Ihr neues ICH mit strahlend weißen Zähnen an.

**Sie halten Vorträge, schulen Kollegen, stehen für Interviews und Fachbeiträge zu Verfügung, Sie schreiben Blogs. Besonders hat mir ihr Medienthema „Was Sie von Ihrem Zahnarzt schon immer wissen wollten...“ gefallen.**

Nicht nur Ihnen. Mir ist der Gedanke sympathisch, dass die Berufssparte Zahnärzte es leichter hat, wenn Patienten besser informiert sind und sie ihren behandelnden Arzt auch besser verstehen können. Das vermeidet Missverständnisse.

Ich finde es spannend, wenn ich Gelegenheit habe, über meine guten Erfahrungen zu sprechen.

Dr.med.dent.Petra Döhring  
Baumkirchner Str.18-20 • 81673 München  
alle privaten Krankenversicherungen  
Termine nur nach Vereinbarung  
Tel.: +49 174 315 91 03  
praxis.dr.doehring@gmail.com

[www.dr-doehring-zahnlifting.com](http://www.dr-doehring-zahnlifting.com)



„Ein schönes  
Lächeln ist  
keine Frage  
des Alters!“





Orhidea Briegel Publisher and ImageDesign Expert presents...

seen through  
**the  
lense**

Beauty-tech pioneer with a keen media instinct. Nika Cristiani translates microcurrent, LED and elegant product design into daily rituals that actually fit modern lives. Sharpened in Los Angeles, proven in Europe, ready for prime time in the U.S. GYM IN A BOX stands for results without drama and technology with manners.

“Routine beats noise. Fifteen minutes of focused technology change more than an hour of hectic effort.”

**www.gyminabox.la**

Orhideal-IMAGE.com • Das Businessportrait-Magazin für PR Präsentation & Cross-Marketing

**No gimmicks – finally everyday technology!**  
Confidence doesn't come from hype but from real effect.  
With her E-Mask, Nika Cristiani turns high-tech into daily elegance that fits real lives.

**From QVC Europe toward QVC America:**  
Community engaged, scripts refined,  
logistics aligned.

# Gym & Beauty TECHfluencer

In a world that often gets lost between a Botox boom and a maze of diets, Nika Cristiani feels like fresh morning air. No fake shine. No empty promises. Just technological elegance with backbone. Her new V-Face SMARTFaceLift E-Mask is not a beauty gimmick. It is an intelligent statement. Microcurrent meets LED and lifts more than a jawline. It lifts the standards. Nika turns old beauty and fitness pressure into freedom, self-determination, and efficiency. That takes vision, engineering, and courage. Few embody that as confidently as she does with GYM IN A BOX, a brand that has set the tone from day one. Her products carry the mark of the unexpected. Innovative, quiet, and without the line at the gym.

When peak technology lands in the hands of those who prefer to glow rather than shout, Nika becomes a gentle revolutionary. This cover does not only show a face. It shows a stance. Future-ready fitness with poise and a wink. OrhIDEAL honors Nika Cristiani as an architect of a new beauty-fitness ethos.

Orhidea Briegel, Publisher



# From Europe to America: Smart Beauty, Bold Business



**OrhIDEAL Nika, you have just delivered the next product leap. What exactly makes the new E-Mask a step forward from your original FaceLift model?**

**Nika Cristiani:** We sharpened the microcurrent intelligence and paired it with beauty light. The SMARTFaceLift E-Mask runs on our ToneUp15 and StimFit logic and adds LED for a clearer, more targeted signal along the jawline and cheeks. You feel a real freshness effect in about fifteen minutes. It is hands free, it hugs the contours, and it fits into a full day. For me it is not a toy. It is a daily ritual that shows results without a salon appointment. And yes, we matured the fit and finish. It feels better in the hand and looks like it belongs on a modern vanity.

**You have been on television more often lately, not only for beauty but also speaking as an entrepreneur about tariffs and market entry. Why was that important to you?**

Being an entrepreneur means building products and

understanding the rules around them. On News-Nation I explained how new tariffs act like extra weight in a workout. They slow launch timing, shift the math, and force a plan B. Complaining does not move the line. Facts, lean supply chains, clean claims, and patience do. I wanted to show that small and mid-size brands can navigate this if they hold the numbers and the story at the same time.

**You are extending from QVC Europe to QVC America. That is a big move. Where are you in that process and what does it mean for your community?**

Europe is running. Our first breakthrough with Barbara Klein gave us true bestseller moments. The United States is the natural next step because TV commerce, the creator ecosystem, and retail live close together there. The products are ready. The on-air training, the scripts, and the logistics are aligned. The current tariff climate pushes the start line a bit back, not into the void. Our community

sees that we are visible, testable, and present until the green light comes for the big slot.

**What do you personally love most about the E-Mask when you place it into the day of a working woman?**

Quiet efficiency. You give yourself a short treatment in the morning. Microcurrent and light do their work. You step into the day clear and composed. No big prep. No downtime. I like technology with manners. It does not create drama in the bathroom and still delivers. That kind of elegance keeps you consistent.

**You built your company in Los Angeles. Was that a gut decision or a spreadsheet decision?**

Both. Los Angeles is my test market with media access, early adopters, and partners within reach. A morning can settle design questions, noon can resolve certification details, and evening can lock in TV timing. For GYM IN A BOX this density was the catalyst. We design in L.A., we hear what works at once, and we iterate

This is NIKA Power: The mix of L.A. media proximity, European quality thinking and a clear story of everyday benefit turns GYM IN A BOX into a category setter.

No patchwork of gadgets, trends or theatrics. Nika Cristiani builds a quiet success system: precise microcurrent, intelligent LED and a fit-and-finish that feels like a trusted tool. The new SMARTFaceLift E-Mask is the logical next step after her celebrated FaceLift starter model. It refines contour work and delivers a fresh, awake look in about fifteen minutes while staying hands-free and effortless. Visibility follows substance. As an on-air entrepreneur she talks about tariffs, timing and compliance and explains why patience and clean claims are strategic assets. After bestseller moments on QVC Europe, the brand is preparing the move to QVC America. Scripts, training and logistics are ready. The launch timing depends on the tariff climate, not on demand.





without detours. That gives the brand speed while keeping the European quality mindset.

**Looking back at the move, what did you underestimate and what would you do exactly the same again?**

I underestimated how quickly opportunity and obligation run side by side in the U.S. You can be on air tomorrow and you still need solid answers today on product liability, claims, and returns. I would make the same choice again to stay close to media and to customers. Nothing replaces real user testing in public. We collected feedback in real time, refined the product, and scaled with substance. It is demanding. It is also how you build something that lasts.

**Some of our readers want to enter the U.S. market. What should they truly watch for if they want to gain traction?**

America loves a clear promise of use. The first seven seconds matter. Start with the lived effect in everyday life. Save the tech vocabulary for later. At the same time, compliance is non-negotiable. Every word on the box, every on-air claim, the entire cost stack including landed costs must stand up to scrutiny. Then comes media readiness. If you can handle live selling, creator partnerships, and editorial appearances, you save months. We validated the model in Europe and tuned it in Los Angeles. The tariff climate can delay a launch. It does not have to defeat it if you have done your homework.

**What should your customers and your peers keep in mind as they look to the next twelve months?**

We keep developing and we keep our brand

promise. Smart, wearable technology that takes little time and delivers a lot. We stay close to media and people in L.A. and we use every window that opens for a strong U.S. launch. If you know us, you know we choose substance over noise.

NIKA'S LATEST  
BEAUTYTECH  
INNOVATION  
by GYM IN A BOX®

SMART  
FACELIFT  
E-MASK

PLUS  
LED

SMART FACELIFT  
E-MASK  
BY GYM IN A BOX



The future of beauty-tech has a name – and a vision. With a sharp instinct for design, media and human needs, Nika Cristiani turns microcurrent and LED into daily rituals that fit real lives. Her SMART-Facelift E-Mask is not just another device. It is the promise of efficiency, elegance and confidence in fifteen minutes.

„Every contour tells a story – and every person deserves more than a quick fix. Real beauty is clarity, routine and results you can feel.“

[www.gyminabox.la](http://www.gyminabox.la)

Elegantly empowered



**Kommunizieren Sie mit ethiks  
Ihre ethische Denkweise in  
Ihrem Unternehmen nach innen  
und außen. Tauschen Sie sich im  
ethiks-Netzwerk unter Gleich-  
gesinnten aus. Zeigen Sie Flagge:  
Ihr persönliches Statement für  
ein faires Business.**

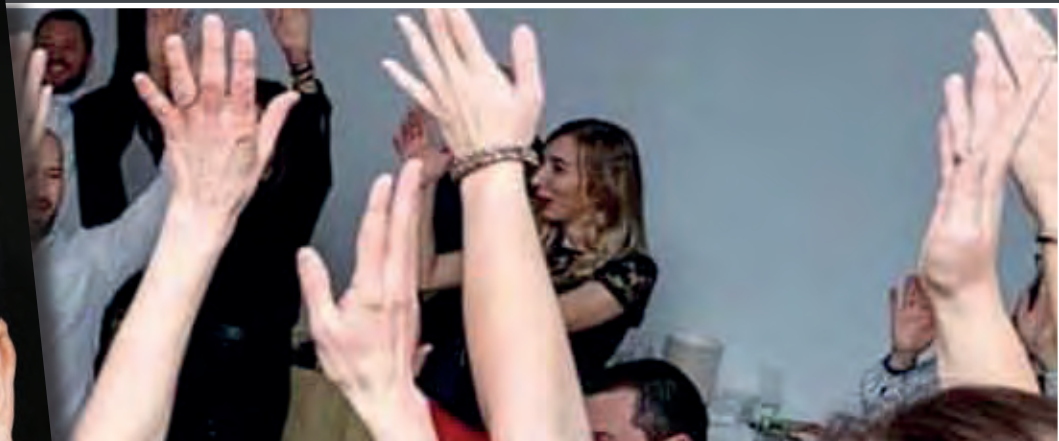
Jetzt ethiks-Mitglied werden

**www.ethiks.de**



# FRETUS Community & Friends

In einem dynamischen Team. Sinn und Erfolg erleben. Gemeinsam wachsen. Dafür ist FRETUS bekannt!



„Wenn Arbeit sich wie  
Dein Zuhause anfühlt,  
dann ist es FRETUS.“



[www.fretus-group.com](http://www.fretus-group.com)  
Die Projektprofis





Orhidea Briegel Herausgeberin und Expertin für ImageDesign präsentiert...

durch das  
**objektiv  
gesehen**

Hochqualifiziert, unternehmerisch, kommunikativ: In der oft als behördlich verstaubt wahrgenommenen Welt der Steuerthemen tritt Leitinstanz und Modernisierer Sascha Matussek als ein erfrischender Vorreiter auf den Plan, der die Pflichten in Chancen verwandelt. Ein GewINNOVATOR, der mit seinem Fachwissen und tiefer Branchenkenntnis nicht nur gekonnt mit Zahlen umgeht, sondern auch eine außerordentliche Menschenorientierung an den Tag legt.

„Mit der richtigen Strategie sind Steuerpflichten gestalterische Möglichkeiten und kein bürokratisches Übel!

**www.andpartners.tax**

**Visionär und Umsetzer der universellen Steuergestaltung**

Wie der Echtzeit-Aufklärer und Frontmann der &PARTNERS Sascha Matussek das Berufsbild seiner Zunft für die Zukunft ausrichtet: vom Verwaltungs- zum unternehmerischen Gestaltungsapparat!

# GewINNOVATION als Future-Style der **TAXellence**

Unterwegs als Mister TAXellence mit den TAX-it-easy-Impulsen repräsentiert Publikums-magnet Sascha Matussek nicht nur die moderne Steuerberatung und -gestaltung, sondern vielmehr eine Vision für die Zukunft der Steuerkanzleien. Sein Blick reicht dabei weit über die Digitalisierung hinaus, denn der TAX-Evangelist strebt ein grundlegendes Neudenken der Steuerzunft an. Seine Botschaft führt weg von der bloßen Erfüllung verwalterischer Pflichten mit behördlicher Haltung, hin zu einer umfassenden Beratung mit einem ganzheitlichen Verständnis für die Bedürfnisse der Mandanten. Seine gesamtheitliche Betrachtung und das Serviceangebot gehen weit über die Standardisierung hinaus.

So fungiert er nicht nur als Botschafter für dieses neue Rollenverständnis, sondern auch als Impulsgeber für die zeitgemäß vernetzte Ausrichtung der Steuerberatung mit interdisziplinären Partnerschaften, die einen sehr weiten Blick über den Tellerrand ermöglichen, was er mit seinem Steuerboutique-Team auch vorlebt. Frische Ideen, unternehmerische Herangehensweise und beeindruckende Eloquenz machen Sascha Matussek nicht nur zu einem begehrten Arbeitgeber, sondern auch zu einem gefragten Speaker, viel gebuchten Mediengesicht und gefeierten Sprachrohr für die Zukunft der Branche. Durch sein inspirierendes Engagement verleiht er dem Berufsbild der Steuerberatung nicht nur ein zeitgemäßes Image, sondern weckt auch die Begeisterung bei Nachwuchstalenten, ambitionierten Kooperationspartnern der Branche und Mandanten aus dem Unternehmerumfeld. Sascha Matussek schafft eine Brücke zwischen Tradition und Innovation, wodurch die Steuerberatung in einem modernen Gewand erstrahlt und ihre Anziehungskraft für Mandanten und Fachkräfte gleichermaßen steigert. Eine nutzbringende Mission für alle Seiten auch auf unserem Unternehmerpodium! Wir gratulieren zur gelebten GewINNOVATION! Orhidea Briegel, Herausgeberin



# Interviewpartner und Kolumnist Quotenbooster in verständlicher Sprache

So machen Steuern in den Medien  
und auf der Bühne Spaß

- flexible Vortragsthemen je nach Rahmenprogramm
- Fachbeiträge und Interviews zu vorgegebenen Themen
- Impulse, Vorschläge und Ideen für publikums wirksame und Leser bindende Themenauswahl
- Podcast, Radio oder TV-Diskussionen

„Mein steuerliches  
Themenspektrum ist  
aufklärend, unterhaltsam  
und so bunt wie das  
Innenfutter meines  
Sakkos!“





*YVES STÖCKLI Makeup steht für Expertise und Qualität. Als erfahrener Make-up Artist mit über 30 Jahren in der Beauty-Branche weiss Yves Stöckli genau, wie ein Produkt beschaffen sein muss, um den Ansprüchen professioneller Anwender und Kundinnen gerecht zu werden. Nach 17 Jahren bei renommierten Marken wie Armani, Lancome, Dior, Yves Saint Laurent und Givenchy gründete er 2012 seine eigene Linie im schönen Thurgau.*

Der enge Kontakt zu unseren Kundinnen spielt eine zentrale Rolle. Yves setzt sich intensiv mit ihren individuellen Bedürfnissen und Herausforderungen beim Schminken auseinander, was uns erlaubt, Produkte zu entwickeln, die präzise auf ihre Wünsche abgestimmt sind.

Unser neuestes Produkt, der Zauberstift, wurde in Zusammenarbeit mit einer namhaften deutschen Herstellerfirma entwickelt, die in der gesamten Lieferkette auf Nachhaltigkeit setzt. Nachhaltigkeit umfasst nicht nur Umweltschutz, sondern auch soziale Verantwor-

tung. Durch die Einhaltung des deutschen Gesetzes zur Sorgfaltspflicht in der Lieferkette (LkSG) stellen wir sicher, dass faire Arbeitsbedingungen und Menschenrechte in jedem Schritt der Produktion gewahrt bleiben.

Zudem erfüllen unsere Produkte die strengen europäischen Standards, die Tierversuche verbieten. YVES STÖCKLI Makeup vereint somit höchste Qualität, ethische Standards und eine benutzerfreundliche, kundenorientierte Anwendung – eine Kombination, die unsere Kundinnen begeistert und ihre natürliche Schönheit optimal zur Geltung bringt.

Image Film



## ZAUBERSTIFT

DAS TRANSPARENTE MULTITALENT FÜR BRAUEN, AUGEN UND LIPPEN

### Vorteile

- Neu
- Einzigartig
- Multifunktional
- Alle Altersgruppen
- Teintneutral
- Farbneutral
- Nicht trendgebunden
- Problemlöser
- Einfacher Zusatzverkauf
- Hohe Gewinnmarge
- Mehrwert
- Eyecatcher im Geschäft durch goldene Verpackung



Lassen Sie uns gemeinsam die Magie dieses Produkts und seine Anziehungskraft für Ihre Kunden entfalten – Ihre Parfümerie wird mit dem Zauberstift der neue Geheimtipp für Beauty-Fans in der Region!

Mit dem Zauberstift von YVES STÖCKLI Makeup bieten Sie Ihren KundInnen eine einzigartige Lösung für auslaufende Lippenstifte, sich abzeichnende Eyeliner auf dem Oberlid, verwischte Lidschatten und verblassende Augenbrauenstifte. Der Zauberstift ist ein einfaches, transparentes Multitalent für Lippen, Brauen und Augenlider – perfekt für alle Hauttypen und Altersgruppen. Er kommt in einem schlichten chichen Thekendisplay und einer trendorientierten goldenen Verpackung, zusammen ergibt das einen echten Eyecatcher, in Ihrem Geschäft.



[www.yvestoeckli.ch](http://www.yvestoeckli.ch)





Orhidea Briegel Herausgeberin und Expertin für ImageDesign präsentiert...

durch das  
**objektiv**  
gesehen

**Universelle Adiposilogin®**  
mit **Vernetzungskompetenz**  
mit viel Passion und Empathie verkörpert  
Andrea Kleinschmidt die moderne  
Sichtweise auf Adipositas-Therapie,  
die entstigmatisiert, nachhaltige  
Veränderung ermöglicht und  
Erfolge schafft, die weit über  
den Gewichtsverlust hinausgehen.

„Adipositas-Behandlung bedeutet  
mehr als Gewichtsreduktion – es  
geht darum, das eigene Selbstbild  
neu zu entwerfen und zu realisieren!“

**[www.schwerpunktpraxis-fuer-adipositas.de](http://www.schwerpunktpraxis-fuer-adipositas.de)**

**Statt Stigmatisierung - endlich nachhaltige Umsetzung!**

Adipositas braucht keine Vorurteile, sondern Verständnis – und Andrea  
Kleinschmidts Botschaft wiegt schwerer als jede Zahl auf der Waage:  
damit ein neues Lebensgefühl möglich wird - mit Leichtigkeit.

**Paradigmawechsel im Gesundheitswesen:**  
Über die gewichtigen Erfolge der

# **Adipositas** **Botschafterin**

Kein Flickenteppich aus Diäten, Verboten oder rein chirurgischen Maßnahmen, sondern eine ganzheitliche Transformation, die Körper und Kopf gleichermaßen mitnimmt – so definiert die anerkannte Adipositas-Weitdenkerin Andrea Kleinschmidt interdisziplinäre Therapie. Ihr Zentrum ist kein Ort der Stigmatisierung, sondern der Ermächtigung. Hier werden individuelle Lebensgeschichten entschlüsselt, Verhaltensmuster verstanden und Zukunftspläne geschmiedet. Denn wer wirklich etwas verändern will, braucht mehr als ein grobes Konzept – er braucht Klarheit, eine weitsichtige Strategie und echte Unterstützung. Als gefragte Adipositas-Mentorin gilt sie als Designerin eines neuen Selbstbildes. Mit ihrem einzigartigen interdisziplinären Netzwerk bringt sie Ernährungsberater, Psychologen, Fachärzte und Chirurgen zusammen – nicht als separate Disziplinen, sondern als verzahntes Erfolgssystem. Ihr feines Gespür für psychologische Zusammenhänge und ihre unerschütterliche Haltung gegen Schubladendenken verändern nicht nur das Leben ihrer Patienten – sondern auch die Denkweise einer ganzen Branche. Fachkreise, Kliniken und Medien schätzen sie als Visionärin, die das Gesundheitswesen in Bewegung bringt.

Ihr Name steht für eine Adipositas-Therapie, die auf Augenhöhe, Fachwissen und Menschlichkeit basiert – ohne vorschnelle Diagnosen oder unreflektierte OP-Empfehlungen. Aufklärung wird hier großgeschrieben. Dieses Vernetzungs-Engagement würdigen wir in unserer Sonderedition „IDEAL workplace“ als besonders vorbildlich. Denn wenn nicht nur Klischees an Gewicht verlieren, war Andrea Kleinschmidt am Werk: Therapiequalität mit Prädikat erster Klasse statt Schema F! *Orhidea Briegel, Herausgeberin*





**Mit Originalität und Einklang zum Erfolg**  
Wie Corporate WOYCE<sup>®</sup> den unverwechselbaren Fingerabdruck der betrieblichen Harmonie offenbart und ideale Arbeitsgeber schafft

**Was macht IDEAL workplaces aus, und warum sind gerade im Mittelstand viele davon zu finden? Das Geheimnis liegt in der Originalität und Vielfalt einzigartiger Persönlichkeiten, die in harmonischen Teams ihr volles Potenzial entfalten. Mittelständler und Familienunternehmen haben meist persönlichen Personalbezug und ein gutes Händchen für die Bestbesetzung ihrer Teams – jedoch eher intuitiv!**

Hier setzen die ausgezeichneten Neurowissenschaftler und BrainTuning-Experten Simone und Josua Kohberg mit ihrer revolutionären Stimmanalyse-App WOYCE<sup>®</sup> an, die wir als Schirmherren des „IDEAL workplace“-Projekts feiern. Ihre Vision: Eine Arbeitswelt im Einklang, in der jeder Mitarbeitende gemäß seiner erfolgsversprechenden Charaktereigenschaften eingesetzt wird bzw. zu Authentizität, weiteren Potenzialen und damit zur Selbstverwirklichung im Unternehmen findet. WOYCE bricht mit herkömmlichen Persönlichkeitstests, indem es objektive, wissenschaftliche Analysen der Stimme nutzt, um tiefe Einblicke in Persönlichkeitsmerkmale und Entwicklungspotenziale zu gewähren.

Was Unternehmer bisher lediglich gefühlt oder vermutet haben, wird nun durch dieses sensationelle Tool gemessen, mathematisch berechnet, visualisiert und strategisch nutzbar. Es fördert so ein Arbeitsumfeld, in dem sich alle wohlfühlen und entfalten. Diese innovative Profilanalyse transformiert Recruiting und Teambuilding, indem es eine perfekte Abstimmung zwischen individuellen Fähigkeiten und Jobanforderungen ermöglicht – das Erfolgsrezept für gesteigerte Mitarbeiterzufriedenheit und Produktivität! Diese Einzigartigkeit einzelner Teammitglieder wird in Form von Stimmbildern sichtbar, womit dann die wissenschaftliche Auswertung der Erkenntnisse erfolgt, die dann als konkrete Maßnahmen in der Geschäftspraxis anwendbar werden und zum Erfolg führen.

**Intuition ist gut, präzise Stimmanalyse durch WOYCE<sup>®</sup> ist besser!**

*Orhidea Briegel, Herausgeberin*

Aus dem Forschungslabor  
in die Unternehmens-Praxis:

Hier geht es zur  
WOYCE<sup>®</sup> App



[www.wooyce.de](http://www.wooyce.de)

# The WOYCE of Mittelstand



#### Wegbereiterin der Neurowissenschaft

Simone Kohberg, die treibende Kraft hinter WOYCE®, fasziniert die Stimme als Spiegel der Seele. Wissenschaftlich ist längst belegt, dass die menschliche Stimme so einzigartig ist wie ein Fingerabdruck. Die Stimme eines Menschen überträgt Frequenzen, die Aufschluss über Charakter und emotionale Zustände geben. Diese Frequenzen und Schwingungen machen die Stimme ideal zur Persönlichkeitsanalyse, da sie tiefere Einblicke bietet als wir selbst erahnen können. Die WOYCE®-Stimmanalyse ermöglicht eine vollständig objektive und präzise Analyse der eigenen Persönlichkeit, und liefert wertvolle Erkenntnisse für persönliches Wachstum und beruflichen Erfolg.

„Be a voice,  
not an echo!“

[www.kosys.com](http://www.kosys.com)

Orhideal-IMAGE.com • Das Businessportrait-Magazin für PR Präsentation & Cross-Marketing

**OrhIDEAL:** Liebe Simone und lieber Josua Kohberg, wir gratulieren Ihnen zur Schirmherrschaft des „IDEAL workplace“-Projekts. Mit Ihrem leidenschaftlichen Engagement im Bereich Persönlichkeitspotenziale und Analyse haben Sie auf unserem Unternehmerpodium für Furore und Verblüffung gesorgt. Deshalb wollen wir Ihre Erfindung in diesem Projekt besonders hervorheben. Das IDEAL workplace Motto „Gute Stimmung - gute Leistung im Mittelstand!“ passt ausgezeichnet zu Ihrer bahnbrechenden Stimmanalyse-App WOYCE®. Wir freuen uns, dass Sie heute hier sind, um mit uns darüber zu sprechen. Ihre wissenschaftlichen Methoden verändern die Art und Weise, wie wir im Business über Persönlichkeitsentwicklung und Teambuilding denken. Beginnen wir deshalb mit der Entstehungsgeschichte von WOYCE®. Was hat Sie als Wissenschaftler dazu inspiriert, diesen einzigartigen Ansatz zu entwickeln?

**Simone Kohberg:** Vielen Dank, Frau Briegel, es ist uns eine Ehre, den Grundgedanken des IDEAL workplace Projektes mit unserem Leistungsspektrum zu umrahmen. Die Inspiration für WOYCE® kam aus unserer neurowissenschaftlichen Forschung rund um Authentizität und Selbstverwirklichung. Im Kontext der Gemeinschaft, die sich um unser Produkt NEOOS® formiert hat, entwickelte sich die weitere Nachfrage (Anmerkung: ein Verfahren zum Erlernen von Sprachen über die Haut mittels Ultraschalltechnologie, zu dem Sie Näheres in der Titelstory „INVENTORS of the year“ des OrhIDEAL Magazins erfahren können: <https://www.yumpu.com/de/document/view/68630748>).

Immer mehr Unternehmer wollen ihre wahren Potenziale identifizieren und diese insbesondere im Mitarbeiterbereich zur Entfaltung bringen. Unsere Leidenschaft für die Neurowissenschaften und die Stimmanalytik hat uns dann den Weg gewiesen. Wir wollten ein Werkzeug schaffen, das tiefer geht als traditionelle Persönlichkeits-

tests – eines, das die individuelle Essenz eines Menschen durch seine Stimme einfängt. Ohne subjektive Verfälschung!

**Josua Kohberg:** Und welches durch die Integration in den Geschäftsalltag auch konkrete betriebswirtschaftliche Ergebnisse liefert. Der Ansporn war, sichtbar zu machen, dass die Stimme ein Spiegel der Seele, des Charakters ist. Jede Nuance in der Stimme einer Person kann viel über ihr Inneres verraten. Nach jahrelanger Forschung und Entwicklung war es uns möglich, WOYCE® auf den Markt zu bringen. Ein System, das nicht nur die Oberfläche berührt, sondern tief in die Persönlichkeitsstruktur eindringt. Simone als erfahrene Stimmanalytikerin ist die treibende Kraft hinter der Marke WOYCE®. Sie hat bereits vor unserer Produktentwicklung über 5.000 Stimmanalysen durchgeführt und Menschen dadurch geholfen, zurück zu sich selbst zu finden, stressresistenter zu werden, in ihren Stärken zu wachsen und ihre Schwächen zu bewältigen.

**Faszinierend! Frau Kohberg, worin unterscheidet sich WOYCE® von herkömmlichen Persönlichkeitstests, und was macht es so einzigartig im Bereich des Recruitings und Teambuildings?**

**Simone Kohberg:** Der Hauptunterschied liegt in der Methodik. Während traditionelle Tests meist auf Selbsteinschätzungen basieren, die subjektiv und damit manipulierbar sein können, nutzt WOYCE® die objektive, wissenschaftlich fundierte Analyse der Stimme. Unsere App erfasst die einzigartigen Frequenzen und Töne einer Stimme, die wiederum Aufschluss über die Persönlichkeitsmerkmale, Stärken und Entwicklungsbereiche einer Person geben. Das ermöglicht eine intensive Einsicht in das individuelle und kollektive Potenzial eines Teams.

**Josua Kohberg:** Im Recruiting und Teambuilding ermöglicht diese Präzision eine viel bessere

BrainTuning im Business



# Stimmen des Erfolges

Abstimmung zwischen den Fähigkeiten der Mitarbeiter und den Anforderungen der Positionen. Es geht nicht nur darum, die richtigen Menschen zu finden, sondern auch darum, ein Umfeld zu schaffen, in dem jeder Einzelne sein volles Potenzial ausschöpfen kann. Das führt zu höherer Zufriedenheit, Engagement und letztendlich zu besserer Teamleistung.

**Das hört sich tatsächlich nach einer wegweisenden Neuerung an, die den Prozess der Teambildung und -entwicklung in Unternehmen grundlegend transformiert. Geben Sie uns einen kurzen Einblick, wie WOYCE im Detail funktioniert?**

**Thomas Locker**  
Multi-Entrepreneur, Hotelier,  
Unternehmermentor, Gründer  
First Unternehmernetzwerk DACH

*„Wir sind ein IDEAL workplace, weil ich als Unternehmer dafür Sorge, dass es meinen Mitarbeitern gut geht und somit der Erfolg des Unternehmens von selbst kommt. Ich finde es wichtig, mit meinem Team im Einklang zu sein, weil der Erfolg jedes Unternehmens an den Mitarbeitern hängt.“*

WOYCE sollte jeder Unternehmer zur gelungenen Teamdefinition ausprobieren.“

**Simone Kohberg:** Die Nutzung von WOYCE gestaltet sich äußerst benutzerfreundlich. Nach dem Download der App folgen Sie einfach der integrierten Anleitung. Der Kern des Verfahrens liegt in der mathematischen Analyse der Frequenzmuster Ihrer Stimme, mit dem Ziel, die Kombinatorik Ihres individuellen Basistons und die dazugehörigen Nebentöne zu identifizieren. Ähnlich wie Ihr Fingerabdruck, der Sie unverwechselbar macht, besitzt auch Ihre Stimme diese Einzigartigkeit.

Unabhängig davon, ob Sie Ihre Stimme modulieren, trainieren oder in ihrem natürlichen Zustand belassen, Ihr Basiston bleibt konstant identifizierbar und vor allem visualisierbar. WOYCE repräsentiert ein innovatives, bildgebendes und mathematisches Verfahren zur Charakteranalyse, das durch die Erfassung dieser Frequenzen ermöglicht wird. Diese Parameter sind einzigartig und konstant, um als zuverlässige Indikatoren für eine wissenschaftliche Analyse zu dienen.

**Josua Kohberg:** Weil die menschliche Stimme physikalische Schallwellen erzeugt, die objektiv messbar sind, entsteht mittels WOYCE ein anschauliches Stimmbild. Dieses gibt Aufschlussmöglichkeiten zu Ihrem Charakter, Ihrer Persönlichkeit und Ihren noch ungenutzten oder ungelebten Potenzialen. Dabei verwenden wir fortschrittliche Algorithmen, die die genannten physikalischen Parameter der Stimme analysieren. Durch die Auswertung dieser Daten können wir Muster erkennen, die mit bestimmten Persönlichkeitsmerkmalen und emotionalen Zuständen korrelieren. Es ist ein bisschen wie die Entzifferung eines Codes, bei dem jede Stimme ihre eigene, einzigartige Signatur hat. Das Verfahren basiert auf umfangreicher neurowissenschaftlicher Stimm-Forschung. Die Auswertung wird von uns professionell begleitet. Wer tiefer in die Materie einsteigen will, sollte übrigens unser Buch „Einklang“ lesen.

**Gefragtes Mediengesicht mit Global Player Qualitäten:**  
Neuro-Gentleman Josua Kohberg als Frontmann der BrainTuning-Wissenschaft begeistert in TV und Fachzeitschriften mit Zukunftsaussichten und Einblicken in die Lern- und Analysetechnologien bei KOSYS.

## „Die einzigartige Synergie aus Stimmanalyse, Mathematik und Neurowissenschaft.“



**Totale Expansion: in Boom-Zeiten der künstlichen Intelligenz steigt vor allem der Bedarf an kognitiver Intelligenz. Am Feinschliff für die Schaltzentrale Gehirn forscht das KOSYS Team deshalb unermüdlich.**

**Josua Kohberg ist als Neuro-Experte gefragt auf der Bühne und in den Medien**



### Die Wissenschaft hinter dem Lernen

Josua Kohberg

QS24.tv HD

24:47



**WOOYCE® - die APP,  
die Unternehmer erfolgreich macht**

Hinter WOOYCE steht langjährige, kognitive Forschungsleistung und keine künstliche Intelligenz. Die Patententwickler, Buchautoren und Mentaltrainer Simone und Josua Kohberg bieten mit WOOYCE® eine innovative Lösung zur Stimmanalyse, im HR-Bereich zahlreiche Vorteile bringt:

- Fehlbesetzungen vermeiden
- Teamkonstellationen optimieren
- Rekrutierung auf das nächste Level heben
- Stimmung sichtbar machen
- Unternehmenskultur gezielter entwickeln
- Unterstützung bei Personalentwicklung
- Präzise Einblicke in Persönlichkeitsmerkmale
- Identifikation von Mitarbeiterpotenzialen
- Förderung individueller Stärken
- Steigerung der Mitarbeiterzufriedenheit und Produktivität
- Reduzierung von Stress und Krankheitsausfällen
- Verbesserung der internen Kommunikation
- Konfliktlösung

**Durch datensichere Algorithmen auf deutschen Servern garantiert WOOYCE eine wissenschaftlich fundierte und objektive Analyse, die ohne künstliche Intelligenz auskommt.**

„Innovative Stimmanalyse-  
Technologie macht Recruiting  
zum Geschäftserfolg!“

**www.kosys.tv**

Orhideal-IMAGE.com • Das Businessportrait-Magazin für Präsentation & Cross-Marketing

**Simone Kohberg:** Das Schöne daran ist, dass diese Methode objektiv und frei von subjektiven Verzerrungen ist, wie sie bei herkömmlichen Selbstberichts-Persönlichkeitstests auftreten können. Im klassischen Fragebogen-Verfahren können Sie Antworten manipulieren, indem Sie jenes ankreuzen, was vielleicht vorteilhafter erscheint. Die Stimme dagegen lügt nie. Durch ihre Analyse können wir ein tiefgreifendes Verständnis für die Person gewinnen.

**Das gefällt mir außerordentlich. Worte können lügen, die Stimme nicht. Das ist eine neue Dimension der Selbstkenntnis.**  
**Josua Kohberg:** Nicht nur das, Frau Briegel, es ist auch der Schlüssel zur Originalität!

Darum haben wir Sie ausgewählt, denn Ihr Schlüssel passt perfekt zu IDEAL workplace. Unser Projekt steht eben für Originalität im Mittelstand. Hier zeigen wir originelle Vorbilder und ihre Erfolgsgeschichten.

**Simone Kohberg:** Und dieses Erfolgsprinzip der Originalität veranschaulichen wir mit WOOYCE - be a voice, not an echo. Erst die unverfälschte Erkenntnis persönlicher besonderer Eigenheiten, Stärken und Potenziale macht es möglich, diese Einzigartigkeit erfüllend, aber auch gewinnbringend einzusetzen. Das bringt alles in Einklang.

**Frau Kohberg, das ist Musik in meinen Ohren. (Sie lächelt)** Wer sich selbst nicht richtig erfasst, nur imitiert, der wird immer eine schlechte Kopie bleiben. Aber als Original ist er unschlagbar. Und genau das macht doch den Mittelstand aus: Die Vielfalt einzigartiger Schrittmacher! Das ist der Wettbewerbsvorteil mittelständischer Arbeitgeber. Gehen wir doch konkret in die unternehmerische Praxis. Wie kann WOOYCE in Unternehmen ange-

wendet werden? Welche Beispiele haben Sie und welche Ergebnisse können erzielt werden?

**Simone Kohberg:** Gerne. Ein mittelständisches Unternehmen stand zum Beispiel vor der Herausforderung, seine Fluktuation zu reduzieren und die Teamdynamik zu verbessern. Nach der Einführung von WOOYCE für ihre Teambuilding-Prozesse und die Auswahl neuer Mitarbeiter konnten sie nicht nur die Mitarbeiterzufriedenheit signifikant steigern, sondern auch die Produktivität ihres Teams um 20% erhöhen. Die Analyse half, die Teams so zu organisieren, dass die Stärken jedes Einzelnen optimal genutzt und Schwächen gezielt adressiert wurden.

**Ingrid Hofmann, Trägerin des Bundesverdienstordens, Honorarkonsulin, I. K. Hofmann Gruppe Personaldienstleister mit über 16.000 Mitarbeitern [www.hofmann.info](http://www.hofmann.info)**

„Für unsere Mitarbeiter sind wir der ideale Arbeitgeber, weil wir Vielfalt lieben und sich jeder bei uns gemäß seinen Talenten entwickeln kann. Wir sind Pioniere darin Arbeitswelt und Familie vereinbar zu gestalten mit kreativen Arbeitszeitmodellen. Auf ein harmonisches Miteinander legen wir höchsten Wert.“





# Favorit für Kooperationspartner mit bildungsaffinen Zielgruppen



Durch die tiefe Einsicht in die persönlichen Stärken und das Schaffen von Arbeitsumgebungen, die diesen Stärken entsprechen, steigt die Mitarbeiterzufriedenheit deutlich. Zufriedene Mitarbeiter sind weniger geneigt, das Unternehmen zu verlassen, was wiederum die Kosten für Rekrutierung und Einarbeitung neuer Mitarbeiter senkt. In einigen Fällen konnten Unternehmen ihre Fluktuationsrate um bis zu 50% reduzieren.

## Das senkt sicher auch die Krankheitsraten?

**Simone Kohberg:** Auf jeden Fall, denn Stress am Arbeitsplatz ist eine der Hauptursachen für Krankheitstage. Durch die individuelle Förderung und die Schaffung eines harmonischen Arbeitsumfelds, das WOoyce ermöglicht, können Stressfaktoren reduziert werden. Das führt nicht nur zu einer gesünderen Belegschaft, sondern auch zu erheblichen Einsparungen bei den Kosten für krankheitsbedingte Ausfälle. Unternehmen, die WOoyce nutzen, berichten von einer spürbaren Reduktion der Fehlzeiten um bis zu 20%.

**Josua Kohberg:** Ein weiterer Punkt ist, dass Führungskräfte mithilfe unserer Analysen ein besseres Verständnis für ihre Teams als Einheit entwickeln. Sie können besser kommunizieren und Konflikte effektiver lösen, weil sie verstehen, was ihre Mitarbeiter antreibt und wie sie sich in Stresssituationen und in der Gemeinschaft verhalten. Ein wesentlicher betriebswirtschaftlicher Vorteil von WOoyce ist die Optimierung der Teamleistung. Durch die individuelle Analyse und das darauf aufbauende bessere Verständnis innerhalb der Teams konnten wir in zahlreichen Fällen beobachten, wie die Produktivität signifikant gesteigert wurde. Beispielsweise haben Unternehmen berichtet, dass Projekte schneller abgeschlossen werden konnten, da Konflikte schneller gelöst wurden und die Zusammenarbeit effizienter gestaltet wurde. Dies führt unmittelbar zu einer Kostenreduktion bei gleichzeitiger Steigerung der Auslieferungsqualität. Ein weiterer Aspekt ist die Steigerung der Effizienz in Ent-

scheidungsprozessen. Weil Führungskräfte dank WOoyce tiefere Einblicke in die Persönlichkeitsstrukturen ihrer Teams erhalten, schaffen sie es, fundiertere Entscheidungen zu treffen. Dies reduziert langwierige Diskussionsprozesse und Fehlentscheidungen, was letztlich Zeit und Ressourcen spart. In einer Studie konnten wir feststellen, dass Teams, die auf Grundlage von WOoyce-Analysen zusammengestellt wurden, Entscheidungen um 30% schneller treffen konnten als zuvor.

**Simone Kohberg:** Innovationskraft und Kreativität darf man dabei nicht vergessen. Durch das Verständnis der individuellen Stärken und die Förderung einer Kultur, in der diese Stärken zum Tragen kommen, entsteht ein fruchtbarer Boden für Innovationen. Teams, die sich verstanden und wertgeschätzt fühlen, bringen eher neue Ideen ein und treiben die Entwicklung voran. Das Ergebnis sind innovative Lösungen, die dem Unternehmen einen Wettbewerbsvorteil verschaffen können.

**Und zu guter Letzt dürfen wir wahrscheinlich die positiven Auswirkungen auf die Employer Branding Strategie nicht unterschätzen, oder? In einer Zeit, in der qualifizierte Fachkräfte immer schwerer zu finden sind, positioniert sich ein Unternehmen durch den Einsatz fortschrittlicher Tools wie WOoyce als attraktiver Arbeitgeber. Dies zieht nicht nur Talente an, sondern stärkt auch das Image des Unternehmens in der Öffentlichkeit. Die Investition in die Mitarbeiterzufriedenheit und -entwicklung wird nach außen sichtbar und trägt zur Markenstärkung bei. Ich sehe da übrigens auch großes Potenzial zur Verbesserung der Kundenbeziehungen, oder?**

**Simone Kohberg:** Definitiv, Frau Briegel. Ein Klient setzte beispielsweise Personal mit beruhigenden Basistönen gezielt in stressigen Beratungssituationen ein, was die Atmosphäre spürbar entspannte. Kunden fühlten sich wohler und verstanden – ein wahrer Durchbruch im Kundenservice.

„Alle unsere Produkte geben den Usern einen kognitiven Feinschliff und damit das Next Level.“

## Die Stimme des Erfolges - nicht nur auf unserem Unternehmerpodium

Kooperationen werden bei KOSYS groß geschrieben. Die Stimmanalyse-Koryphäe Simone Kohberg (cognitive Neuroscientist) krempelt mit ihrer Produktentwicklung WOoyce® den Profiling-Markt um und ist das Gesicht der Schirmherrschaft für das ORHIDEAL Arbeitgeberprojekt 2024/25 IDEAL workplace.

„WOoyce® bietet eine innovative Persönlichkeitsanalyse durch Basistonbestimmung, die Ihre einzigartigen Charaktereigenschaften hervorhebt und Ihnen ermöglicht, Ihr volles Potenzial zu entdecken. Mit der detaillierten SWOT-Analyse und maßgeschneidertem Coaching unterstützt WOoyce® Ihre kontinuierliche persönliche und berufliche Entwicklung, damit Sie ein erfülltes und selbstbestimmtes Leben führen können.“



#### Technologie trifft Menschlichkeit:

Durch das ideenreiche Expertenduo aus der Neurowissenschaft verschmelzen beide Domänen und leisten somit einen konstruktiven Beitrag zur Förderung einer global vernetzten Gesellschaft im Einklang.  
Made in Germany - GANZ SICHER!

„WOOYCE® basiert auf neurowissenschaftlicher Forschung: Wir verwenden einen festen Algorithmus auf datensicheren Servern in Deutschland, keine selbstlernende künstliche Intelligenz, um Stimmanalysen zu erstellen.“

vice, der zeigt, wie vielseitig WOYCE einsetzbar ist. Durch den Einsatz von Mitarbeitenden, deren Stimmanalyse zeigt, dass sie besonders gut in der Lage sind, positive emotionale Verbindungen aufzubauen, können Unternehmen ihre Kundenzufriedenheit und -bindung steigern. Dies hat direkte Auswirkungen auf den Umsatz, da zufriedene Kunden eher zu Wiederholungskäufen neigen und das Unternehmen weiterempfehlen. Darum heißt ja unser Buch „Einklang“. Wenn Menschen mit sich und ihrem Umfeld im Einklang sind, können sie sich in allen Arbeits- und Lebensbereichen zum Besten entwickeln. Hierzu forschen wir am laufenden Band.

Weiterentwicklung ist ein gutes Stichwort. Einige Kritikpunkte an herkömmlichen Profiling-Methoden beziehen sich ja oft auf deren Standardisierung, die Mangel an Individualität und die daraus resultierende Gefahr von Pauschalisierungen. Zudem wird die fehlende Dynamik kritisiert, da Menschen sich weiterentwickeln und eine einmalige Analyse diesen Prozess nicht einfangen kann. WOYCE scheint diese Herausforderungen nicht nur zu erkennen, sondern bietet Lösungen, die diese Grenzen überwinden. Können Sie ausführen, wie WOYCE es schafft, eine tiefere, individuellere und dynamischere Analyse der Persönlichkeit zu bieten und dabei kontinuierliche Entwicklung und Veränderung miteinzubeziehen?

**Josua Kohberg:** Frau Briegel, das ist der Punkt, den Simone bereits erwähnt hatte. Während herkömmliche Persönlichkeitstests oft statisch sind und sich auf selbstberichtete Daten verlassen, die subjektiv und momentabhängig sein können, analysiert WOYCE objektive, physiolo-

gische Merkmale der Stimme. Diese sind nicht nur einzigartig für jede Person, sondern reflektieren auch Veränderungen im emotionalen und psychologischen Zustand. Das bedeutet, dass WOYCE die Entwicklung einer Person über die Zeit hinweg begleiten und aufzeigen kann. Dieser dynamische Ansatz erlaubt es, Veränderungen in der Persönlichkeit und im Wohlbefinden zu erkennen und darauf einzugehen – sei es durch individuelle Förderung oder Anpassungen im Teamkontext. WOYCE bietet somit nicht nur eine Momentaufnahme, sondern ein fortlaufendes Bild der Persönlichkeitsentwicklung.

Das ist perfekt. Damit hat man ein Instrument zur Überprüfung der Entwicklung. Sie haben die faszinierende Welt der Stimmanalyse mit so einer Leichtigkeit und Enthusiasmus präsentiert, dass man glatt vergessen könnte, dass wir über Wissenschaft sprechen und nicht über die neueste Staffel einer Talent-Show. *(Wir lachen)* Kein Wunder, dass Interessenten mit Spannung auf die Auswertung ihrer Stimmanalysen entgegenfiebern.

**Simone Kohberg:** Ja, das stimmt, Frau Briegel! Jeder ist gespannt auf die Erfahrungen mit seiner Analyse und darauf, wie er diese neuen Erkenntnisse für sich und in seiner Führungsrolle nutzen wird. Wer weiß, welche verborgenen Unmengen an weiteren Talenten in Ihnen schlummern, bereit, entdeckt und gefeiert zu werden. Es freut uns, dass WOYCE auf Ihrem Podium auch so viel Anklang findet und Unternehmer mit ihren Teams die Chance ergreifen, durch die Stimmanalyse nicht nur ihre persönliche Entwicklung voranzutreiben, sondern auch zu einem angenehmeren Arbeitsklima beizutragen.





# WOOYCE® Business im Recruiting

Recruiting auf höchstem Niveau für mittelständische Betriebe ab 20 Mitarbeitenden

## Schritt 1

Sie definieren, welche Stärken neue Mitarbeitende „mitbringen“ sollten

## Schritt 2

Sie gehen mit der perfekten Ausschreibung an den Markt

## Schritt 3

Jeder Bewerbende wird mit WOOYCE® auf seine Eignung analysiert

## Schritt 4

Sie entscheiden sich auf der Basis klassischer Werte und WOOYCE® für den besten „Match“

Kontaktieren Sie Ihren persönlichen WOOYCE® Experten und vereinbaren Sie ein unverbindliches Beratungsgespräch.

Wir laden Sie im ersten Schritt zu einer kostenfreien WOOYCE® Analyse inklusive Analysegespräch ein.



<http://www.kosys.online>



## Die zu erwartenden Ergebnisse

Erster Vorteil – Sie definieren mit WOOYCE® Recruiting Ihr Dream-Team und reduzieren die Gefahr von Fehlbesetzungen um 80 Prozent. Zweiter Vorteil – wenn das bestehende Team bereits analysiert wurde, kann der neue Mitarbeitende mit einem hohen Verständnis schnell und nachhaltig in das Team integriert werden. Reibungsverluste reduzieren sich enorm

[www.wooyce.de](http://www.wooyce.de)





Orhidea Briegel Herausgeberin und Expertin für ImageDesign präsentiert...

durch das  
**objektiv**  
gesehen

**Von der Blockade zur Brillanz**

Schafft eine neue Wachstumsqualität in den Mittelstand - als richtungsweisende Kraft bringt Marina Orth Unternehmen mit einzigartiger Kompetenz und ganzheitlichem Ansatz auf Erfolgskurs. Marina Orth - da blüht jeder Ort!

„Erfolg beginnt mit einem Raum, der Ihre Team-Energie unterstützt – nicht hemmt!“

**www.marina-orth.de**

**Eine Energietankstelle für den Mittelstand**

Wie die führenden Expertin für Geomantie und Resilienz, Mediengesicht Marina Orth, Arbeitsräume in kraftspendende Umgebungen verwandelt und Unternehmen durch klare Strukturen und gesundes Arbeitsklima zu langfristigem Erfolg verhilft:  
**Statt oberflächlicher Ansätze – nachhaltige Aufschwungmagie!**

Mit der Meisterin der ORTHomantie zum

# Aufschwung im Mittelstand

Wer heute den Begriff „Unternehmenserfolg“ ernsthaft diskutiert, stößt schnell auf eine grundlegende Wahrheit: Es geht nicht mehr allein um harte Zahlen oder reine Effizienz. Es geht um Raumkraft, Wohlbefinden und Resilienz – kurz: den ganzheitlichen Aufschwung, der Mensch und Unternehmen in Einklang bringt. Genau hier setzt Marina Orth an. Mit ihrer Orthomantie verleiht sie jedem Arbeitsumfeld eine unsichtbare, aber spürbare Kraft, die Kreativität freisetzt, Produktivität steigert und das Team in den Flow bringt. Die facettenreiche Strategin ist gefragt als Schöpferin idealer Arbeitsorte, die genau dort wirken, wo Unternehmen es am dringendsten brauchen: in den Räumen und Köpfen der Menschen, die dort arbeiten. Ob es um die Klärung von Störfeldern oder die Optimierung von Unternehmensprozessen – Marina schafft einen Erfolg Räume, Orte, in denen Aufschwung wie selbstverständlich entsteht.

Kein Wunder also, dass ihr Name in der mittelständischen Szene als Umsetzungsgarantie gilt und immer mehr zukunftsorientierte Unternehmer ihre Unterstützung suchen. Ihre Methoden? Innovativ. Ihre Ergebnisse? Messbar. Ihre Philosophie? Glasklar: „Wenn die Räume frei sind, können die Menschen frei denken und handeln.“ Mit diesem Ansatz verknüpft sie geomantische Weisheit mit modernem INQA Coaching und bringt das betriebliche Gesundheitsmanagement auf ein neues Level. Die „Aufschwungmagie“ von Marina Orth ist längst mehr als ein Trend. Sie ist eine Praxis, die Unternehmen gesund, resilient und vor allem zukunftsfähig macht. Wer mit ihr arbeitet, erfährt unmittelbar, wie schnell ein stagnierender Zustand sich in mitreißende Tatkraft verwandelt. Hier werden unternehmerische Klarheit und Schaffensenergie zu einem unschlagbaren Duo. Und das Beste: Mit Marina Orth an Ihrer Seite klappt es so-ORTH!

*Orhidea Briegel, Herausgeberin*



Orhidea Briegel Herausgeberin und Expertin für ImageDesign präsentiert...

durch das **objektiv** gesehen

**Frontmann der Logistik-Extraklasse:**

Mit seinen leidenschaftlichen Logistik-Könnern bringt Pascal Geisseler Europas Wirtschaft wortwörtlich ins Rollen. Die Geisseler Cargo Logistik ist als Komplettdienstleister eine starke Alternative für Schweizer und europäische Unternehmen im Bereich temperierte Logistik (Transport, Lagerung, Zoll) in der Schweiz und vorwiegend Mittel- und Westeuropa.

„Fair. Flexibel. Frisch.  
Familiär. Wir beweisen unseren  
Kunden täglich, dass Logistik  
mehr ist als Transport.  
Es ist ein Versprechen!“

**www.geisseler.ch**

Pascal Geisseler und sein Team leben „fair – flexibel – frisch“ mit einer Überzeugung, die weit über Transport hinausgeht – sie gestalten Verbindungen, die Vertrauen schaffen, und setzen neue Maßstäbe für Nachhaltigkeit und Menschlichkeit in der Logistik.

# Quer durch Europa als Frische-Helden der Laderampe

**Kein Dirigent spielt alleine:** Hinter Pascal Geisseler steht eine Expertenmannschaft, die mit beeindruckender Präzision täglich die Logistik-Welt rockt und dabei fast unsichtbar bleibt – denn ihre Kunst zeigt sich erst, wenn alles nahtlos funktioniert. Es ist die Fähigkeit, scheinbar Unmögliches möglich zu machen: Verzollung, Lagerung und Transport als Komplettkunstwerk zeitgerecht zu orchestrieren. Mit moderner Technologie, nachhaltigen Ansätzen und einem Lächeln, das selbst im größten Trubel nicht verloren geht, wird hier Logistik neu gedacht – als Symbiose aus Präzision, Menschlichkeit und Umweltbewusstsein. Diese Mitarbeitenden sind keine bloßen Zahnräder im System, sondern kreative Köpfe und helfenden Hände. Ihre Erfahrung mit temperatursensiblen Gütern, ihre Flexibilität und ihre Bereitschaft, stets eine Extrameile zu gehen, machen sie zum absoluten Dream-Team der Logistik. Ob Mandarinen, die frisch und duftend ihren Weg in die Weihnachtszeit finden, oder hochsensible medizinische Artikel, die sicher und pünktlich geliefert werden: Geisseler Cargo schafft es, dass jede Lieferung eine Punktlandung wird – ohne, dass der Empfänger jemals die Komplexität hinter den Kulissen erahnt.

Zusammen sind sie ein leuchtendes Beispiel dafür, wie ein mittelständisches Unternehmen Auftraggeber begeistern kann. Hier entsteht aus jedem Kilometer eine Erfolgsgeschichte, aus jedem Teammitglied ein Held und aus jeder Herausforderung eine Chance. Ein großes Bravo an diese Könner der Logistik-Exzellenz, die täglich beweisen, dass wahre Größe im Detail, der Kundennähe, der Passion und dem Timing liegt. *Orhidea Briegel, Herausgeberin*



**Ein Sachverständiger und Gentleman mit freundschaftlicher Haltung**

Das inspirierende Experten-Beispiel für gesetzlich vorgeschriebene Notwendigkeiten, das mit Professionalität, freundlichem Umgang und natürlicher Autorität ein MUSS in ERFOLGS-Maßnahmen verwandelt

Erfolg auf Nummer sicher:

# Arbeitsschutz Visionär

In der Ära der unausweichlichen Digitalisierung, wo das Wort ‚muss‘ oft von Unwillen und Ängsten begleitet wird, tritt Arnd Schneider als Wegbereiter für Sicherheit und Freiheit im Kerngeschäft hervor. In einer Welt, in der Unternehmen mit den Herausforderungen von Gesetzen und Vorschriften jonglieren müssen, wird der Sicherheitskönner zum Ankerpunkt für individuelle Lösungen und maßgeschneiderten Arbeits- und Gesundheitsschutz. Sein Engagement spiegelt sich nicht nur in seinem Fachwissen wider, sondern auch in der Fähigkeit, die Bedürfnisse verschiedenster Branchen zu verstehen. Der zuverlässige Arbeitsschutz-Fachmann verbindet Professionalität mit Vertrauen und schafft somit nicht nur einen rechtssicheren Raum, sondern auch die Grundlage für die Wettbewerbsfähigkeit jedes Unternehmens. Eine Zusammenarbeit mit Arnd Schneider bedeutet nicht nur Sicherheit, sondern auch die Freiheit, sich auf das Wesentliche zu konzentrieren – das eigene Geschäft. *Orbidea Briegel, Herausgeberin*

**[www.arbeitsschutz-schneider.de](http://www.arbeitsschutz-schneider.de)**







**Wo Wirtschaft heilt – und Haltung sichtbar wird  
Melanie Thormann startet mit Mittelstandsliebe.TV eine Bewegung, die weit mehr ist als ein Business-Format**

Was entsteht, wenn sich sechs Unternehmerinnen und Unternehmer in einem Studio treffen, nicht, um Phrasen zu dreschen, sondern um Perspektiven zu verschieben? Wenn nicht gepitcht, sondern gefühlt wird? Wenn man sich nicht als Marke inszeniert, sondern als Mensch zeigt?

Dann entsteht etwas wie Mittelstandsliebe.TV – das neue Sende-Format von Melanie Thormann, das nicht nur Impulse sendet, sondern ein ganz neues Feld eröffnet.

Zwei Tage. Sechs Gäste. Ein gemeinsames Ziel: Zukunft gestalten, die verbindet.

Im Studio von EpicWork, unter der Regie von Sebastian Bluhm, wurde nicht einfach gedreht, sondern Frequenz thematisiert. Die Teilnehmenden – darunter die OrhIDEAL Unternehmerinnen Bettina Greither und Ingrid Hofmann, und weitere Unternehmer, Philip Pöppinghaus, Katja Luise Meißner und Thomas Hoppe spürten. Hier geht es nicht um Imagepflege, sondern um Integrität. Nicht um Sendezeit, sondern um Sinnzeit.

Die Fragen? Tief.  
Die Haltung? Echt.  
Die Wirkung? Nachhaltig.

Wie führt man mit Resonanz statt nur mit KPIs? Wie verbindet man Generationen, ohne an Relevanz zu verlieren? Welche Rolle spielen Energie, Frequenz und innere Klarheit in der Wirtschaft von morgen? Antworten darauf gab es nicht in Form von Charts, sondern in Form von Begegnungen. Melanie Thormann versteht es, Räume zu öffnen, in denen Führung nicht als Funktion, sondern als Feld erlebt wird, voller Vertrauen, Tiefe und Klarheit.

„Führen heißt nicht mehr nur leisten, sondern effektiv wirken.“ Diese These lebt sie. Und sie beweist mit Mittelstandsliebe.TV, dass Business nicht kalt sein muss. Sondern klar. Und verbunden.

Mit dem neuen TV-Format hat sie einen Raum geschaffen für Entscheider:innen, die spüren, dass altes Wirtschaften keine neuen Antworten liefert. Hier wird die neue Zeit nicht nur besprochen – sie wird verkörpert. Natürlich ist OrhIDEAL deshalb mit von der Partie.

Mittelstandsliebe.TV ist kein weiteres Content-Format. Es ist ein Zukunftskompass für Unternehmer:innen, die nicht nur mithalten wollen, sondern vorangehen. Mit Herz, Haltung und Handwerkszeug. Denn: Zukunft beginnt nicht irgendwann. Sie beginnt hier. Inmitten des Mittelstands. Wo Wirtschaft heilt. Mit uns!

**Telefon: 0173 - 6193322**  
**E-Mail: [info@futura.de](mailto:info@futura.de)**



**ideale Gesprächspartnerin für  
Wirtschaftsformate**

Bettina Greithers Experten-  
repertoire ist umfassend. Ihre satte  
Erfahrung als mittelständische  
Unternehmerin macht sie zum  
facettenreichen Interviewgast für  
alle Themen rund um Wirtschaft,  
Zukunft der Arbeit, Handwerk  
4.0, generationenübergreifendes  
Teamwork, Persönlichkeitsentwick-  
lung, Leadership der Zukunft.

Für Fachbeiträge gibt sie als  
Sachverständige im Bauwesen  
interessante Einblicke in die  
Immobilien- und Baubranche.

Aktuell als Interviewpartnerin  
bei MittelstandsLiebe TV,  
OrhIDEAL Chefsache &  
Virtual Speaker, IDEAL  
workplace, Zukunftstag  
Augsburg u.a.



„Trotz aller Hürden - wird dürfen nicht  
Opfer, sondern müssen Gestalter der  
mittelständischen Zukunft sein!“

[www.bettinagreither.com](http://www.bettinagreither.com)

## Gefragt on stage und im Interview

Als Botschafterin der Transformation, Zukunfts-  
denkerin und Sachverständige auf der Bühne











Orhidea Briegel Herausgeberin und Expertin für ImageDesign präsentiert...

durch das  
**objektiv  
gesehen**

Wer mit der Zeit geht, bleibt für lange Zeit:  
Als Pionierin in der Arbeitnehmerüberlassung hat Ingrid Hofmann für großes Ansehen in der Branche gesorgt. Das inhabergeführte und werteorientierte Unternehmen spielt als einer der größten Personaldienstleister Deutschlands in der Liga der Global Player mit. Mit ihrer Tochter Sonja Heinrich führt die Vorbildunternehmerin Hofmann Personal in die nächste Ära: noch innovativer, noch digitaler und globaler.

Mit Wertebewusstsein und Digitalisierung  
zu qualitativem Wirtschaftswachstum

# ErfolgsMission

„Als Hofmann Personal  
stehen wir für Flexibilität  
in der Arbeitswelt,  
gepaart mit Stabilität.“

[www.hofmann.info](http://www.hofmann.info)

Aufbruchstimmung pur! Sie wollte in den 80er Jahren eigentlich als Managerin auf einer Orchideen-Plantage in Südafrika arbeiten und wurde stattdessen eine Art Ikone der Arbeitnehmerüberlassung. Was Ingrid Hofmann anpackt, ist stets zukunftsorientiert und für alle Seiten nützlich. Auch durch ihre Vorbildwirkung wurde Zeitarbeit populärer, sodass heute - aktueller denn je - viele Mitarbeiter und **Unternehmen von dem Dienstleistungsspektrum der I.K. Hofmann GmbH profitieren**. Den Auftraggebern schafft das Zeitarbeitsmodell mit höchster Servicequalität die erforderliche Flexibilität, um sich auf das Kerngeschäft zu konzentrieren und kontrolliert zu wachsen. Gekonnt navigiert die passionierte Menschenkennerin zwischen Mitarbeiter- und Kundeninteressen seit mehr als 35 Jahren und erntet für ihr Engagement viel öffentliche Anerkennung mit zahlreichen Auszeichnungen als bester Arbeitgeber, Top-Personaldienstleister mit Arbeitsschutzpreis, Qualitätspreis und dem Bundesverdienstkreuz. Auch der Sprung in das Zeitalter der Digitalisierung gelingt herausragend und wird beschleunigt, indem sich Tochter Sonja Heinrich mit ihrer internationalen Erfahrung und Innovationsdenke der Generation Y im Unternehmen einbringt. Die Mission „Möglichst viele Menschen in Arbeit zu bringen“ ist von Erfolg gekrönt. So ist es, wenn statt Orchideen, einzigartige IDEEN für die Personalwelt gezüchtet werden...auf die nächsten mindestens 35 Jahre!

*Orhidea Briegel, Herausgeberin*





**RAUS AUS DEM  
SEMINARRAUM.**

**REIN INS  
ECHTE LEBEN.**

**TEAM-COACHING NEU GEDACHT  
NATURNAH, BEWEGEND, WIRKSAM.**

**TORSTEN GRIGULL  
COACH & JÄGER  
AUS LEIDENSCHAFT**



*über*  
**TORSTEN  
GRIGULL**

## **TORSTEN GRIGULL IST KEIN MANN FÜR FLOSKELEN.**

Über 30 Jahre lang hat er Unternehmen beraten, Teams geführt und erlebt, wie schnell Menschen an ihre Grenzen kommen – manchmal auch er selbst. Er kennt Burnout, Druck, Umbrüche und massive Veränderungen, in allen Lebenslagen.

Seine Schule war nicht nur das Business, sondern auch die Natur. Als Jäger trägt er Verantwortung für Balance im Revier, als Hundetrainer für Geduld und Klarheit im Miteinander. Heute bringt er beides zusammen: Ehrlich, direkt und lösungsorientiert - und immer auf Augenhöhe.



## WAS SIE ERWARTET:

- Coaching draußen – im Wald, am Wasser, in den Bergen
- klares Feedback für Entscheidungen
- Bilder und Übungen aus der Natur, die zeigen, was im Alltag oft unsichtbar bleibt
- spürbare Veränderung statt grauer Theorie



## IHR ERGEBNIS:

- ✓ Klarheit über Ziele und Strategien
- ✓ Teams, die enger zusammenwachsen und Verantwortung übernehmen
- ✓ Mehr Resilienz und mentale Stärke in schwierigen Situationen
- ✓ Neue Energie und Motivation, die nachhaltig wirkt

# ANGEBOTE

## TEAMCOACHING

### 1-TAGES-WORKSHOP:

Erwartungen klären, Ziele definieren, Teamgeist wecken, erster Fahrplan.

### 4-TAGES-INTENSIV:

Naturerlebnisse, Outdoor-Übungen und gemeinsame Erlebnisse – Stärken sichtbar machen, Verantwortungen klären, Fahrplan und Strategien entwickeln, als Team zusammenwachsen.

### 5-TAGES-GESAMTPAKET

Der volle Prozess: Ein Impulstag zur Orientierung und Zielklärung plus vier intensive Tage, auch in der Natur – für maximale Klarheit, tiefgehende Strategien und ein gestärktes Team.

## EINZELCOACHING

Persönliche Begleitung, auch mit der Natur – Klarheit finden, Resilienz stärken, Entscheidungen treffen.



### JETZT KONTAKT AUFNEHMEN:

✉ [info@teamcoachingakademie.de](mailto:info@teamcoachingakademie.de)

☎ Tel: +49 151 146 673 31

🌐 [www.teamcoachakademie.de](http://www.teamcoachakademie.de)

„Ein Jäger muss sein Revier und jedes Tier kennen, der Unternehmer sein Business und sein Team.“

– Torsten Grigull



## Orhideal IMAGE Magazin

Das interaktive Präsentations & Crossmarketing Instrument auf Entscheidungsebene lokal & global

### „Eine Vision, die keiner kennt, kann auch niemanden mitreißen.“

Liebe Unternehmer, liebe Leser,

die wirklich coolen Unternehmervorbilder finden Sie auf einer „Bühne“, die Tagesgeschäft heißt. Und dort sind sie die wahren Stars mit Fans, sprich mit ihren Kunden, die exzellente Leistung wertschätzen und größtmöglichen Kundennutzen mit langjähriger Geschäftsbeziehung belohnen. Sie sind „berühmt“ und geschätzt in „ihrer kleinen Öffentlichkeit“ - und die ist oft alles andere als breit angelegt - meist nur auf eine enge Zielgruppe begrenzt und doch: sie sorgen dafür, in ihrer Zielgruppe den notwendigen Bekanntheitsgrad und das Ansehen zu erhalten. Und das funktioniert nur mit persönlichem Engagement und der erforderlichen Qualität dahinter.

Solche „Stars des Geschäftsalltags“ zeige ich Ihnen als **Orh-IDEALE**: keine unerreichten Ideale, sondern ermutigende Beispiele aus dem bodenständigen Mittelstand, die wissen, dass sie als Persönlichkeit ihre Unternehmensmarke prägen. Jedes Unternehmen ist nur so gut und markant, wie der Unternehmer dahinter. Sie alle verbindet die Tatsache, dass sie als Visionäre für eine Idee brennen, mit der sie Nutzen stiften und „die Welt positiv mitgestalten.“ Weil sie genau wissen, wer sie sein wollen und was die anderen brauchen, tun sie die richtigen Dinge und ziehen die passenden Menschen an.

Es ist Zeit, dass der Mittelstand mit seinen wertigen Leistungen „ein Gesicht bekommt“. Wer ist denn dieser oft gepriesene „Wirtschaftsmotor Mittelstand“? Uns interessieren die „hidden champions“ mit ihren engagierten Teams, die bescheiden im Hintergrund, aber mit viel Hingabe zur Sache agieren. Mein Beruf ermöglicht mir, Ihnen diese kompetenten Persönlichkeiten sichtbar zu machen. Bühne frei für Unternehmer mit Vision und Verantwortungsbewusstsein, die nicht zögern, mit ihrem guten Namen für ihre Firma zu stehen. Wir können voneinander lernen und uns gegenseitig begeistern. Geben Sie Ihren Ideen den nötigen Raum. Hier haben Sie die Plattform dafür gefunden: **einen Ideen-Pool für Macher aus dem Mittelstand.**

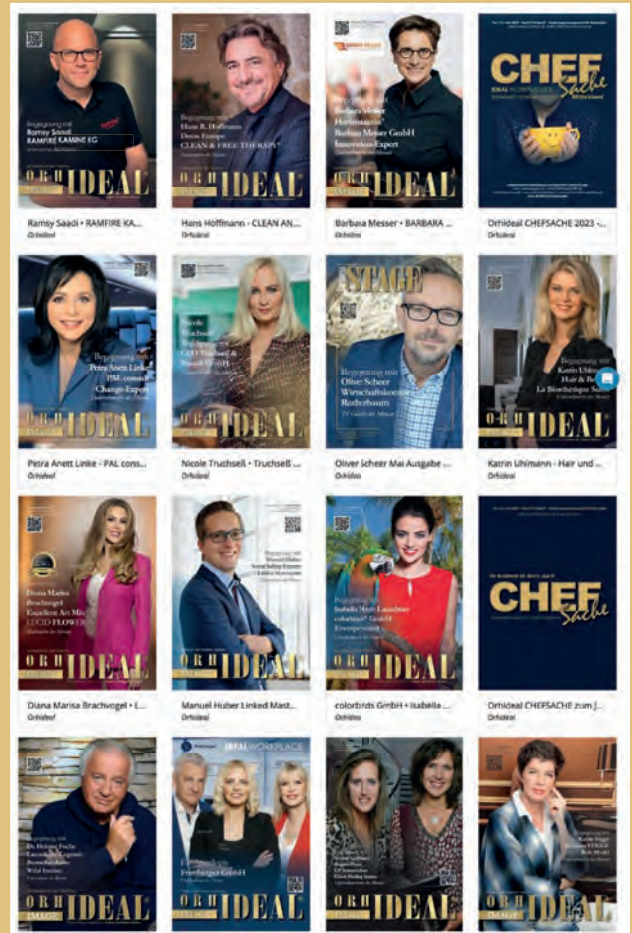
**Bis bald, Orhidea Briegel**

Beziehungsmanagement für Entscheider



## Kompetente Interviewpartner

aus dem Mittelstand für Medien, Wirtschaft & Veranstaltungen



[www.instagram.com/orhidea.briegel](https://www.instagram.com/orhidea.briegel)  
[www.yumpu.com/de/orhideal](https://www.yumpu.com/de/orhideal)

Unternehmer, die ihre Markenbotschaft persönlich verkörpern: Neben Titelgesichtern, wie Prinz Luitpold von Bayern, Royal Branding, Wolfgang Grupp/ TRIGEMA, Perry Soldan, Em-eukal u.v.a. reihen sich seit 1993 viele weitere Erfolgsunternehmer aus verschiedenen Branchen in die schon legendäre HALL OF FAME der Helden aus dem Mittelstand auf dem Orh-IDEAL Unternehmerpodium ein. Hier geht es um gelebte Werte, Ethik, Originalität und Individualität in der Wirtschaft, vor allem um das Verantworten des eigenen Tuns und durch die Verkörperung des eigenen Unternehmens dazu zu stehen.

...alle weiteren Partner entnehmen Sie dem Unterpunkt „Verbreitung“ auf der Orhideal-Homepage. DANKE an die kreativen Partner: [www.stevemoe.de](http://www.stevemoe.de) • [www.filmmusic.io](http://www.filmmusic.io) • [www.fotolia.de](http://www.fotolia.de) • [www.123rf.com](http://www.123rf.com) • [www.yumpu.com](http://www.yumpu.com)  
Das Orhideal®-IMAGE Magazin ist ein Cross-Marketing-Projekt der internationalen Marke Orhideal und erscheint monatlich als Gemeinschaftswerbung der beteiligten Unternehmer. Alle Inhalte basieren auf Angaben der gezeigten Unternehmen. Unsere Datenschutzerklärung entnehmen Sie ebenfalls der Homepage.

Gezieltes Beziehungsmanagement: Hier sind die Unternehmer der neusten Ausgaben "zum Greifen nah". Magazinbeteiligte begegnen sich online zum interaktiven Kooperationsabgleich.

**Sie möchten Ihr Business präsentieren oder uns einen „hidden champion“ vorschlagen ?**  
[www.orhideal-image.com](http://www.orhideal-image.com) oder Telefon: 0177 - 3550112