

# Leaders Ultimate

Entrepreneurial MAGAZINE for Modern Leadership Insights

**Norbert Schümann**  
**Das Schümannsche**  
**Innere-Kompass-**  
**Prinzip**

**Erfolgskonzept**  
**des Monats**

*Innerer Kompass-Mentor*  
*Norbert Schümann*  
*ermöglicht mit geistreicher*  
*Hands-on-Mentalität*  
*systemische*  
*Selbstregulierung*  
*von Betriebsführung*  
*im Einklang von*  
*Mensch, Natur*  
*und Umwelt*

**Bewusstseins-Evolution**  
**für Verantwortungsträger**  
**im Mittelstand**

**MENSSANATOR**

**Unterwegs als Erfolgsbeschleuniger**  
**für Wirtschaft und Privatleben**



Social Media Links  
Interactive Posts

„Statt funktionieren,  
einfach führen!“

#2 Special Edition Expert Pool 2026  
Celebrating Over 25 Years of OrhIDEAL  
[www.orphideal-image.com](http://www.orphideal-image.com)

ORhIDEAL<sup>®</sup>  
-IMAGE-

**Geistreiche Selbstregulierung für mehr Unternehmererfolg und Handlungsfreiraum im Geschäfts- und Privatleben vom universellen Systemoptimierer Norbert Schümann**

Wie Menschen in Verantwortung mit ihren Projekten endlich wieder be**GEIST**ern und be**REICH**ern – im Geschäfts- und Privatleben.

# Das Schümannsche Innerer Kompass Prinzip<sup>©</sup>

Bodenständigkeit schließt Tiefgründigkeit nicht aus. Im Gegenteil, sie ist oft die Voraussetzung dafür, aber nicht die Regel. So bleiben viele Experten oberflächlich und wollen Unternehmern bloß die Welt erklären. Norbert Schümann dagegen bringt Ordnung in die eine, die **WIRKLICH** zählt: die innere. Hinter dem Offensichtlichen holt er das Subtile zum Vorschein. Für Unternehmer, die statt noch einer Methode endlich wieder einen klaren Kopf brauchen.

Vier Jahrzehnte Erfahrung mit Menschen, die Verantwortung tragen, haben den Rückbesinnungs-Aktivator gelehrt, zwischen den Zeilen zu lesen. Denn die Hürde, die jemand benennt, und das, was tatsächlich dahintersteckt, sind selten dasselbe. Wie der Ausrichtungs-Strategie beides geistreich in Einklang bringt und was danach zur Verblüffung seiner begeisterten Klienten möglich wird, erfahren Sie auf den folgenden Seiten. Ist die innere Ausrichtung geeicht, enden unternehmerische Irrfahrten! *Gute Geschäfte wünscht Orbidea Briegel, Herausgeberin*

Durchblick statt Aktionismus  
mit dem GeistReich  
für innere Ausrichtung:

Gefragt und europaweit im Einsatz steht Innerer-Kompass-Mentor und Unternehmer-Versteher Norbert Schümann für die Entkoppelung von energieraubender Konzentration auf Symptome. In unserer lauten, hoch-technisierten Welt, die Geschwindigkeit produziert, aber selten Richtung gibt, wird seine Begleitung geschätzt, weil sie zurück zu dem Punkt innerer Ordnung führt und neu orientiert.



„Ich decke auf, was betriebswirtschaftliche Kennzahlen verbergen.“

[www.norbert-schuemann.de](http://www.norbert-schuemann.de)

# Ein ausgezeichnetes Handlungsformat für Entscheider aller Art mit Diskretionsgarantie

Der Wegbegleiter zu

**schnelleren Entscheidungen  
weniger Konflikten  
klarerer Führung  
weniger Energieverlust  
mehr Stabilität im Alltag  
zündenden Ideen  
neuer Begeisterung  
neuer Anziehungskraft  
mehr Umsatz**

**Wer Verantwortung trägt, ist oft im Zustand dauerhafter Anspannung, latenter Überforderung und Druck bis ins Private gefangen. Entscheidungen führen ins Leere, werden vertagt, Gespräche drehen sich im Kreis. Uns Unternehmern wird für die äußeren Symptome dann die vierte Recruitingmaßnahme, der dritte Unternehmensberater, die fünfte Social Media Agentur oder x-te Team-Training empfohlen, um dann wieder festzustellen, dass die täglich empfundene Komplexität wohl doch ihre Ursache irgendwo ganz anders hat. Genau hier setzt Norbert Schümann an.**

Dabei wusste ein Entscheidungsträger einmal ganz genau, wofür er steht und wohin er will. Auch ein Kompass verliert seine Richtung nicht, er wird abgelenkt. In der Navigation spricht man wissenschaftlich von Deviation, einer Überlagerung durch Störfelder, die stärker wirken als das eigentliche Magnetfeld.

Übertragen auf den Menschen sind es genau solche Einflüsse, die die innere Orientierung verschieben. Erwartungen von außen, gesellschaftlicher Druck oder permanente Reize wirken wie unsichtbare Magnete. Und wie beim Kompass

bereits kleinste Metallteile in der Nähe die Nadel ablenken, bringen viele Menschen ihre eigene Geschichte mit, Erfahrungen, Prägungen und ungelöste Spannungen, die ebenfalls die Ausrichtung unbemerkt verschieben. Es ist ein fein wirkendes Zusammenspiel aus äußeren Einflüssen und innerer Dynamik, das sich oft erst in seinen Auswirkungen zeigt.

Und wenn zu viele dieser Einflüsse gleichzeitig wirken, beginnt die innere Nadel zu „rotieren“. Entscheidungen werden unklar, Handeln widersprüchlich, Gespräche verlieren ihre Richtung. Nicht, weil die Orientierung fehlt, sondern weil sie überlagert ist. Die einen reagieren mit Aktivismus, andere ziehen sich ins Grübeln zurück. Doch selbst der beste Kompass wurde in der klassischen Navigation nie isoliert betrachtet. Seefahrer nutzten den Blick zum Himmel, um ihre Ausrichtung zu überprüfen. Der Große Wagen diente dabei als Orientierungshilfe, um den Polarstern zu finden. Es ist jener feste Punkt, an dem sich die Richtung zuverlässig bestimmen lässt. Wer seinen Fixpunkt durch Überlagerung verliert, hat auch seine Handlungsfähigkeit verloren.

Für Norbert Schümann ist dieses Bild kein dekoratives Symbol, sondern Ausdruck eines grundlegenden Verständnisses. Orientierung entsteht nicht durch Interpretation, sondern durch Ausrichtung. Genau hier verbindet sich seine Arbeit, seine einzigartige Vorgehensweise mit seiner hohen Kunst der Menschenerkennung, der sozialen und emotionalen Intelligenz, ganz ohne Hokus-Pokus. Während der innere Kompass die Richtung vorgibt, braucht es zunächst einen Referenzpunkt, um diese Ausrichtung wieder verlässlich herzustellen. Und weil das im ersten Moment sehr abstrakt erscheint, fällt es in der eigenen Betriebsblindheit meistens unendlich schwer, diesen Referenzpunkt- oder zustand alleine zu erlangen.

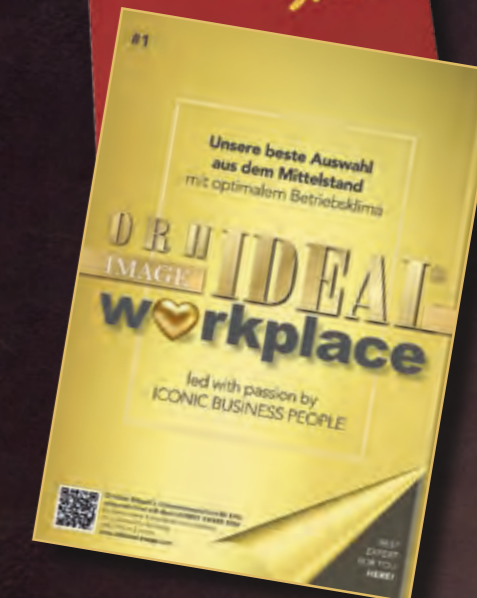
Mit dem Schümannschen Innerer-Kompass-Prinzip hat Norbert Schümann eine eigenständige

Arbeitsweise entwickelt, die dort ansetzt, wo Wahrnehmung, Entscheidung und Verhalten entstehen. Er arbeitet nicht an Symptomen, vielmehr an der Wiedererkennung der inneren Ausrichtung. Störendes verliert an Einfluss, Spannungen lösen sich, und der innere Kompass gewinnt seine ursprüngliche Zuverlässigkeit zurück. Was daraus entsteht, ist keine erlernte Technik, sondern eine Form der Selbstregulierung, die wieder verfügbar wird. Entscheidungen werden klarer. Gespräche ruhiger. Führung stabiler. Handlungsfähigkeit kehrt nicht durch Anstrengung oder durch stereotype Anleitungen zurück, sondern durch Ausrichtung gemäß der ganz persönlichen Veranlagung. Diese geistreiche Klarheit im besten Sinne des Wortes – also intellektuell präzise, differenziert und zugleich praktisch wirksam – macht seine Arbeit anschlussfähig für Unternehmer, Führungskräfte und Entscheider. Denn hier geht es nicht um Weltanschauungen, sondern um Wirkung, vor allem um die innere. Und hier hat tatsächlich jeder Mensch seinen blinden Fleck. Diese innere Ordnung stellt Norbert Schümann durch sein interdisziplinäres Repertoire wieder her, um seinen Beratungssuchenden zu befähigen, auch unter Druck klar zu bleiben und Verantwortung aus einer stabilen inneren Orientierung heraus zu tragen.

Aus über vier Jahrzehnten Erfahrung im Umgang mit Menschen, aus eigener unternehmerischer Praxis und aus der konsequenten Auseinandersetzung mit den Ursachen menschlichen Handelns entstand so ein Ansatz, der sich bewusst von oberflächlichen Lösungen abgrenzt. Keine schnellen Versprechen, keine inszenierte Dramatisierung, sondern eine ruhige, verlässliche Arbeit an dem, was den Unterschied macht. So wird aus innerer Ausrichtung äußere Wirkung. Und aus Orientierung unternehmerische Stärke. Für alle, die nicht länger an Symptomen arbeiten wollen, sondern verstehen wollen, was sie wirklich beeinflusst.

Unternehmer, die mit Norbert Schümann arbeiten, erleben genau das. Was zuvor blockiert war, wird wieder zugänglich. Was sich im Kreis gedreht hat, findet Richtung. Und im Umfeld entsteht eine Klarheit, die nicht erklärt werden muss, sondern spürbar ist.

**Vom Großen Wagen in die mutige Richtung, wieder Großes zu wagen! Das macht das Schümannsche Innerer-Kompass-Prinzip so erfolgreich.**



**Norbert Schümann hilft!**  
**Auch für Entscheider auf dem OrhIDEAL Unternehmerpodium ein Top-Ansprechpartner** integriert in die Projekte CHEFSACHE, IDEAL workplace und aktuell in „MOST WANTED EXPERTS 2026 Edition“ in **Kooperation mit Mittelstandsliebe.tv**



**DAS SCHÜMANNSCHE**  
INNERER-KOMPASS-PRINZIP



# Bewusstseins-Evolution für Verantwortungsträger

**Herr Schümann, auf unserem Unternehmer-Podium schätzen wir Sie als Rückbesinnungs-Aktivator für Entscheider, die wachsende Komplexität zu beherrschen versuchen. Sie sind bekannt dafür, dass Sie Komplexität reduzieren, allerdings nicht im Außen, sondern im Menschen selbst. Ist das Ihr eigentlicher Ansatz?**

Richtig. Ich arbeite nicht am System. Ich arbeite an dem, der das System steuert. Denn wenn die innere Ordnung fehlt, entsteht im Außen zwangsläufig Komplexität. Und dann wird versucht, diese Komplexität mit noch mehr Maßnahmen zu lösen, was das eigentliche Problem weiter verstärkt.

**Sie arbeiten also nicht an Symptomen. Was übersehen Unternehmer Ihrer Erfahrung nach denn am häufigsten?**

Ein Arzt, der die Temperatur senkt, hat das Symptom behandelt, nicht die Ursache. Und genau so arbeiten viele Unternehmer mit ihren Problemen.

**Visionäres „Hybrid-Angebot“:** Norbert Schümann

**Und was erzeugt sie? Beziehungsweise was sind die eigentlichen Engpässe, die Sie bei Unternehmern am häufigsten vorfinden?**

Eine verschobene innere Ausrichtung. In der Navigation nennt man das Deviation; die Überlagerung eines Kompasses durch Störfelder, die stärker wirken als das eigentliche Magnetfeld. Beim Menschen wirkt dasselbe Prinzip. Erwartungen von außen, dauerhafter Druck, die eigene Geschichte, Prägungen, ungelöste Spannungen. Wirken zu viele dieser Einflüsse gleichzeitig, beginnt die Nadel zu rotieren. Das hat zunächst betriebswirtschaftliche Folgen und bei anhaltender Belastung oft auch gesundheitliche Konsequenzen.

**Wie machen Sie das für einen Unternehmer, der in Zahlen, Quartalen und Prozessen denkt, greifbar? Es ruft wohl keiner bei Ihnen an mit der Aussage „Ich habe die innere Ausrichtung verloren“.** (Er lächelt.)

In der Tat, Frau Briegel, so läuft es nicht immer. Die Hinweise darauf sind meist vielschichtig und die Muster wiederholen sich. Es handelt sich ja durchaus um erfolgreiche oder ambitionierte Persönlichkeiten. Der eine kämpft seit Monaten mit Fluktuation, obwohl die Gehälter stimmen und die Auftragslage gut ist. Die andere merkt, dass Entscheidungen, die sie früher in fünf Minuten getroffen hätte, jetzt tagelang auf dem Tisch liegen. Ärger mit Kunden, familiäre Spannungen, finanzielle Sorgen, Innovationsstau, persönlicher Frust bis hin zu gesundheitlichen Themen. Manche Fälle sind besonders subtil. Wenn das Unternehmen sehr gut läuft, was soll da nicht stimmen? Aber wenn ich frage: Kennen Sie das Gefühl, morgens an den Schreibtisch zu kommen und schon angespannt zu sein, bevor der erste Anruf eingeht? Dann nicken solche sofort. Dann frage ich: Wie lange kennen Sie dieses Gefühl schon? Und da kommt meistens eine lange Pause. Weil sie merken, dass sie aufgehört haben zu zählen. Das ist der Moment,

empfangt Unternehmer auf dem Schümann-Hof, begleitet mit Fern-Ausrichtung oder reist bei Bedarf an

## Gesunder Menschenverstand in Entscheidungen und Führungsfragen

Ob technischer Betrieb, Dienstleistung oder gewachsene Mittelstandsstruktur – die äußeren Unterschiede sind groß, die inneren Engpässe oft dieselben. Wenn sich Themen überlagern und der Handlungsspielraum gefühlt enger wird, greifen klassische Lösungsansätze zu kurz. Norbert Schümann arbeitet deshalb im inneren System des Unternehmers. Er macht sichtbar, was sich hinter operativen Problemen verbirgt, ordnet das, was aus dem Gleichgewicht geraten ist, und schafft die Voraussetzung dafür, dass Entscheidungen wieder aus Klarheit entstehen. Diese Regeneration des Unternehmers ermöglicht Innovation im Unternehmen.

**Unternehmerpaar Norbert und Marion Schümann** sind die Gastgeber auf dem Hof



**Coaching per Videocall oder...**



**vor Ort bei Norbert Schümann**



in dem der abstrakte Begriff ‚verschobene innere Ausrichtung‘ greifbar wird. Dann sind wir mitten im Thema. Das sind die Momente, in denen ich angerufen werde.

**Sie sprechen vom Schümannschen Innerer Kompass-Prinzip und werden für diese eigenständige Arbeitsweise aktuell in der OrhIDEAL Galerie „Most Wanted Experts“ als wirkungsvoller Begleiter hochgehalten. Was unterscheidet das von klassischem Coaching?**

Klassisches Coaching arbeitet meistens an Verhaltensweisen, Zielen, Kommunikation. Das ist wertvoll. Ich gehe jedoch einen Schritt tiefer. Ich schaue mit meinem breit gefächerten Kompetenzmix, wo Wahrnehmung, Entscheidung und Verhalten überhaupt erst entstehen und was dort überlagert. Alte Glaubenssätze, die man längst für überwunden hält, aber die immer noch die Reaktionen steuern. Muster, die in bestimmten Konstellationen auftauchen, fast wie ein Reflex. Ich spüre das sehr schnell. Und dann bringe ich die Zusammenhänge in die Sichtbarkeit, als Erkenntnis, die dem Klienten selbst gehört. Was daraus folgt, ist eine wiedergewonnene Selbstregulierung. Wenn diese Klarheit entsteht, passiert etwas sehr Interessantes. Die meisten Probleme lösen sich mit der Zeit, weil sie ihre Grundlage verlieren.

**Das klingt nach einem langen Prozess. Wie schnell entsteht Wirkung?**

Schneller, als die meisten erwarten. Mein Ziel ist, dass jemand schon nach der ersten Sitzung etwas mitnimmt, das er sofort anwenden kann. Nicht als Hausaufgabe, sondern als echte Wahrnehmungsverschiebung. Wenn jemand plötzlich sieht, warum eine bestimmte Situation immer wieder auf dieselbe Art

klemmt, und das nicht mehr auf den Markt oder die Mitarbeiter schiebt, sondern auf seinen eigenen Ausgangspunkt, dann hat sich etwas grundlegend verändert. Oft ordnen sich Dinge, ohne dass sie permanent eingreifen müssen. Es ist die Rückkehr zur eigenen Funktionsfähigkeit, oft auch die Rückverbindung zur eigenen ursprünglichen Vision, keine „Magie“. Es wirkt einfach. Der Rest entwickelt sich von dort aus durch die Eigenverantwortung meiner Klienten. Danach arbeite ich meist mit dem Team weiter.

**Bei Fachkräftemangel noch mehr Urlaubstage anzubieten, bei Teamunstimmigkeiten noch mehr Mitarbeitergespräche halten usw. Ist dieses Nachjustieren nicht die Regel? Reicht nicht einfach gutes, bodenständiges Management? An der inneren Ausrichtung zu arbeiten, klingt da zunächst sehr soft.**

Bodenständiges Management setzt ja innere Klarheit voraus. Ich bin Kenner von Strategie, Struktur und Zahlen. Trotzdem erlebe ich, dass Verantwortungsträger, die nicht wissen, was ihre eigenen Reaktionen antreibt, dieselben Fehler in unterschiedlichen Verkleidungen immer wieder machen. Wenn die innere Ausrichtung überlagert ist, können Sie die beste Struktur außen drübersetzen und sie wird trotzdem nicht halten.

**Das kann ich aus der Praxis bestätigen. Bei Fluktuation werden z. B. in der Personalberatung stereotype Maßnahmenkataloge durchgearbeitet. Da haben mir schon Unternehmer ihr Leid beklagt, die alles richtig gemacht haben und oft ähnliche Lösungsvorschläge für teures Geld in Anspruch genommen haben – die richtige Strategie, richtigen Leute, richtige Prozesse – und trotzdem nicht vorankamen.**



**Ein Technokrat und ein Menschenfreund**  
Norbert Schümann „dolmetscht“ Situationen in folgenden „Sprachen“ – menschlich, technisch, betriebswirtschaftlich, unternehmerisch, feingeistig

# Das Schümannsche Innerer Kompass Prinzip

„Mehr Einsatz löst kein Problem, wenn die Richtung nicht stimmt.“

**MENSSANATOR**

[www.norbert-schuemann.de](http://www.norbert-schuemann.de)

Podium der Starke Marken

# ORH IDEAL<sup>®</sup>

IMAGE

## WORKPLACE

### Vertrauenspartner auf Augenhöhe für den Wettbewerbsvorsprung

Mit erfahrener Hand und viel Gespür weckt Norbert Schümann im Unternehmen alle Lebensgeister, vom Teamspirit bis zum Innovationsgeist. Der menschnahe Stabilisator arbeitet an der Stellschraube, wo unternehmerische Wirksamkeit entsteht, in den Menschen selbst. Während viele Ansätze an Strukturen, Prozessen und Maßnahmen ansetzen, richtet er den Blick auf die innere Steuerungsebene der Führung und deckt den Kern der Unstimmigkeiten auf.

Seine besondere Stärke liegt darin, auch in komplexen Situationen jene Zusammenhänge sichtbar zu machen, die sich einer rein analytischen Betrachtung entziehen. Durch seinen Pragmatismus und Tiefgang entsteht Klarheit, die sich unmittelbar erschließt. Entscheidungen gewinnen an Präzision, Führung an Ruhe, Zusammenarbeit an Qualität. Bei seinem Handlungsprinzip bedeutet „Hands-on“ garantiert keine BWL-Floskel!

„Kein betriebswirtschaftlicher Rahmen kann tragen, wenn die innere Ausrichtung fehlt.“



Satte Erfahrung mit bildhaften Beispielen



Verstehe ich. Weil der Zustand, aus dem heraus all das gesteuert wurde, nicht passte. Das ist wie navigieren mit einem Kompass, den Sie neu lackiert, aber nicht neu kalibriert haben. Er sieht gut aus. Er zeigt dennoch in die falsche Richtung. Das ist meine Erfahrung aus vier Jahrzehnten Arbeit mit Menschen, die Verantwortung tragen. Bei mir landen Unternehmer und Betriebsinhaber, die ihre Innenschau bei sich oder für ihr Team wagen.

**Und wer das als zu weich empfindet, darf gerne mit dem dritten Unternehmensberater oder zehnten Recruitingprofi weitermachen?** *(Ich zwinkere ihm zu.)*

**Norbert Schümann:** *(Er lächelt und nickt.)* Oder das Schümannsche Prinzip testen...

**...und Ihr großes Erfahrungsrepertoire persönlich erleben. Es wird in der Tat viel Geld verbrannt für Maßnahmen an der falschen Stelle. Was hat Sie über die Jahre an der Arbeit mit Persönlichkeiten am meisten überrascht?**

Dass die Einsamkeit auf Entscheidungsebene unterschätzt wird. Viele Unternehmer haben niemanden, mit dem sie wirklich offen sprechen können. Nicht mit Mitarbeitern, weil zu viel Abhängigkeit. Nicht mit der Familie, weil zu viel Sorge. Nicht mit Freunden, weil zu wenig Verständnis für die spezifischen Fragen. Das bedeutet, alles bleibt im eigenen Kopf. Und das kann auf lange Sicht der Gesundheit schaden. Ich bin nicht der Freund, der nickt. Ich bin der geistreiche Begleiter, der fragt und zwischen den Zeilen liest und hört. Und es ist oft das, was am meisten fehlt.

**Wenn jemand an diesem Punkt angekommen ist, wie arbeiten Sie konkret mit ihm? Sie setzen je nach Bedarf bei der Entscheiderpersönlichkeit, im Team, im familiären Umfeld oder auch auf gesundheitlicher Ebene an?**

So ist es. Immer geht es um Aktivierung der Selbstregulation oder nicht zuletzt auch der Stabilisierungskräfte. Ein krankendes, betriebliches System kann persönlich, körperlich stark belasten und wie gesagt krank machen. Es ist immer ein Kollateralschaden. Darum kümmere ich mich mit viel Hingabe um die „Gesundung“ der Umstände. Gesunder Menschenverstand, gesundes Wirtschaften, gesunde Lebensführung, alles greift ineinander.

**Was ich sehr nützlich finde ist, wie flexibel Sie auf die Lebens- und Geschäftssituation Ihrer Klientel eingehen können. Manche gönnen sich eine kurze Auszeit direkt bei Ihnen auf dem Schümann Hof, andere betreuen Sie online mit Fern-Ausrichtung und wer es intensiver benötigt, bucht Sie bei sich vor Ort und lässt Sie anreisen. Richtig?**

Klienten über längere Zeiträume zu begleiten, auch international, an Orten, die ihnen selbst Raum geben, erfüllt mich besonders. Denn echte Tiefe braucht Zeit. Es ist nicht unüblich, dass ich vor Ort bestellt werde, um das Gesamtfeld zu erfassen. Das ist eine sinnvolle Investition in sich selbst, in den Betrieb und die Familie, denn bei den meisten steht viel auf dem Spiel.

**Ihr Leitmotiv lautet „Ich habe Vertrauen, alles fügt sich“. Wie klingt das für jemanden, dessen Unternehmen gerade brennt?**

Ja, klar, das klingt erstmal wie eine sehr ruhige Aussage für eine sehr laute Situation. Aber gemeint ist das Gegenteil von Passivität. Vertrauen ist das Ergebnis innerer Klarheit. Wer weiß, wofür er steht, wer sich selbst kennt und wessen Kompass richtig anzeigt, der kann auch im Sturm navigieren. Zwar mit Anstrengung, aber ohne Panik. Das ist der Unterschied. Und der macht, am Ende, alles aus. Panik erzeugt die größten Verluste!

# Hands on Mentalität für pragmatische Ergebnisse

Herr Schümann, eine letzte Frage zu dem Bild in Ihrem Logo, das Sie überall verwenden. Der Große Wagen zeigt den Weg zum Polarstern. Mit Astrologie hat das ja nichts zu tun. Erklären Sie unseren Lesern, wie passt das zum bodenständigen Kaufmann in Ihnen?

*(lacht)* Frau Briegel, jetzt laufen Sie Gefahr, mich philosophisch zu erleben. Jede Handlung hat eine Wirkung. Ein Fenstergriff kann zum Beispiel einfach als Fenstergriff betrachtet werden oder als das Ergebnis der Arbeit von tausenden Menschen, die ihn möglich gemacht haben. Wird uns das bewusst, verändert sich der Blick auf Zusammenhänge, auf Wert, auf Verantwortung. Und genau darum geht es bei meiner Arbeit. Wer diese Verbindung, den Blick auf das Ganze verliert, verliert Orientierung und damit auch Vertrauen in die eigenen Entscheidungen. Deshalb braucht jeder bodenständige Kaufmann einen festen Punkt, der sich nicht mitbewegt. Die Seefahrer haben nie den Großen Wagen angesteuert. Aber sie haben ihn benutzt, um den Polarstern zu finden, den Punkt, von dem aus sich die Richtung verlässlich bestimmen lässt. Das ist es, was ich meinen Klienten ermöglichen will, ihren eigenen Polarstern, Fixpunkt wiederzufinden. Nicht meinen. Ihren. Wenn das gelingt, brauchen sie mich nicht mehr. Das ist, offen gesagt, mein liebstes Ergebnis. Dann freue ich mich natürlich immer über eine herzliche Weiterempfehlung. War ich jetzt zu philosophisch?

Herr Schümann, im Gegenteil, Sie haben das sehr einprägsam veranschaulicht. Wer Ihnen zuhört, beginnt unweigerlich, das Bild des eigenen Großen Wagens neu zu denken. Ach, diese Doppelsinnigkeit ge-

fällt mir. Die kommt in Ihre Laudatio, Herr Schümann. Ihr Prinzip gibt Unternehmern genau das zurück, was im Alltag oft verloren geht. Mut, innerlich aufzuräumen und wieder Großes zu wagen. Danke für dieses geistreiche, unaufgeregt starke Gespräch.

Liebe Frau Briegel, ganz meinerseits. Schön, dass mein Schümannsches Prinzip auch Ihren Ideenreichtum beflügelt. Ich freue mich auf weiteres gutes Zusammenwirken für den Mittelstand.

Norbert Schümann hilft!  
Lindenweg 22 A  
34439 Willebadessen - Ikenhausen  
+49 171 993 59 31  
info@norbert-schuemann.de

DAS SCHÜMANNSCHE  
INNERER-KOMPASS-PRINZIP

**Begeisterung macht Umsatz!  
Wertschätzung und Aufrichtigkeit  
als geschäftliche Basis in einem  
hochtechnologischen Zeitalter**

Bei Kunden, in den Medien und bei Unternehmensveranstaltungen überzeugt Norbert Schümann durch seine Ideen zu Betriebs- und Lebensführung der Zukunft und sein Netzwerk SINNOVATIVE ARBEITGEBER – mit Klarheit zum Erfolg.

Seine Arbeit richtet sich an solche, die die Veränderung sein wollen, die sie sich wünschen. „Bequemlichkeit wird nicht belohnt, aber wer ins kalte Wasser springt, taucht ein in ein Meer voller Möglichkeiten!“



„Ich arbeite nicht am System. Ich arbeite an dem, der das System steuert.“

Bringt ambitionierte Persönlichkeiten in Einklang für gesunde Lebens- und Geschäftsverhältnisse:





**Wie das Schümansche Prinzip  
klärte, was ich als Geschäftsführer  
längst hätte wissen müssen**

Ich weiß noch genau, wie ich Norbert Schümann zum ersten Mal anrief. Es war ein Dienstagabend, kurz nach halb elf. Meine Frau schlief schon. Ich saß in meinem Arbeitszimmer, das eigentlich das Gästezimmer war, das ich nach und nach mit Ordnern, Unterlagen und einem zu kleinen Schreibtisch in etwas verwandelt hatte, das ich meinen Rückzugsort nannte. Draußen regnete es. Ich starrte auf das Ergebnis der letzten Mitarbeiterbefragung, die meine Personalrarin — auf mein Betreiben hin — anonym durchgeführt hatte. Ich hatte diese Befragung angeordnet, weil ich dachte, das Problem sei mein Vertriebsleiter. Dass das Problem ich selbst sein könnte, kam mir in diesem Moment noch nicht in den Sinn. Die Zahlen waren eindeutig. Nicht dramatisch, aber eindeutig. Mein Team beschrieb eine Führungskultur, die von Kontrolle, mangelndem Vertrauen und unvorhersehbaren Stimmungsschwankungen geprägt war. Einer hatte geschrieben: Er weiß eigentlich alles besser, gibt es aber nicht zu. Das traf mich härter als alles andere. Weil ich wusste, dass es stimmte. Ich hatte das Maschinenbauunternehmen meines Vaters und meines Onkels übernommen. Siebzig Mitarbeiter, solider Mittelstand, guter Ruf in der Region. Auf dem Papier ein geordneter Generationswechsel. In der Wirklichkeit war es das nicht.

#### Was mein Onkel mit mir gemacht hatte

Mein Onkel Walter hatte das Unternehmen mitgegründet und war zwanzig Jahre lang die dominante Kraft gewesen. Mein Vater war der ruhigere der beiden, der Mann für die Kunden, für die leisen Gespräche. Walter

war der Macher, der Mann, der das letzte Wort hatte. Auch über mich. Ich hatte nach meinem Maschinenbaustudium direkt im Betrieb angefangen. Das war der Plan, das war immer der Plan gewesen. In den ersten Jahren versuchte ich, Ideen einzubringen, Prozesse zu modernisieren, neue Wege im Vertrieb zu gehen. Walter ließ mich selten ausreden. Nicht laut, nicht grob — das wäre einfacher gewesen. Sondern so, wie man einen Hund mit einem kurzen Blick zum Ruhigsein bringt. Ein Augenrollen. Eine halbe Sekunde Stille, bevor er weitermachte, als hätte ich nichts gesagt. Nach drei Jahren hatte ich aufgehört, Vorschläge zu machen. Was ich stattdessen entwickelt hatte, merkte ich erst viel später. Ich hatte gelernt, meinen eigenen Urteilen zu misstrauen. Ich prüfte Entscheidungen dreimal nach, holte mir Bestätigungen, die ich eigentlich nicht brauchte. Und gleichzeitig — und das ist der Teil, den ich am schwersten eingestehen konnte — hatte ich begonnen, mit anderen so umzugehen, wie Walter mit mir umgegangen war. Nicht aus Bosheit. Aus Gewohnheit. Weil es das einzige Führungsmodell war, das ich wirklich kannte.

#### Die Rückenbeschwerden und was dahintersteckte

Als ich Norbert anrief, war ich seit vier Monaten in orthopädischer Behandlung. Bandscheibenvorfall, L4/L5, klassischer Fall für einen Mann Mitte vierzig der zu viel sitzt und zu viel trägt — im übertragenen Sinn habe ich das erst später begriffen. Der Arzt hatte mir Physiotherapie verschrieben und empfohlen, meinen Stresslevel zu senken.

Ich hatte genickt und mich innerlich gefragt, wie man das macht, wenn man ein Unternehmen führt. Norbert Schümann war mir von einem befreundeten Unternehmer empfohlen worden, der sagte: Der macht kein Chakkachakka und konzentriert sich in Dich hinein, was er sagt, sitzt. Ich war skeptisch, wie ich bei allem skeptisch bin. Aber die Alternative war, weiterhin mit Ibuprofen durch den Tag zu kommen. Unser erstes Gespräch dauerte nicht lang. Norbert hörte zu. Er stellte keine Diagnosen, er gab keine Ratschläge. Er legte mich auf eine Liege. Ich hatte meine Augen geschlossen. Es viel mir schwer mich zu entspannen, aber auf einmal durchströmte mich eine Wärme. Später fragte er mich: Wenn Sie an einem typischen Montag an ihren Schreibtisch kommen und an die Woche denken, die vor Ihnen liegt — was ist das erste Gefühl? Ich überlegte kurz. Dann sagte ich: Anspannung. Als wäre jemand da, der auf einen Fehler wartet. Er nickte. Dann fragte er: Und wer ist dieser jemand? Ich wusste die Antwort nicht sofort. Ich glaubte zunächst, die Antwort sei mein Team, meine Kunden, der Markt. Erst im Lauf unserer zweiten Sitzung wurde mir klar, dass dieser Jemand seit zwanzig Jahren dieselbe Person war. Und dass diese Person längst aus dem Unternehmen ausgeschieden war.

#### Was sich verändert hat

Es wurde zunächst merkwürdiger. Ich bemerkte Dinge an mir, die ich vorher nicht gesehen hatte oder nicht sehen wollte. Ich bemerkte, wie ich in Besprechungen reagierte, wenn jemand eine Idee einbrachte, die ich nicht selbst hatte. Ich bemerkte, wie ich auf Fehler meiner Mitarbeiter reagierte, diesmal nicht mit Wut, sondern mit einer bestimmten Stille, die offenbar genauso wirkte. Norbert arbeitete mit mir nicht an meinem Verhalten. Das war das Überraschende. Er änderte meine Wahrnehmung. Heute, eineinhalb Jahre später, fühlt mein Betrieb sich anders an. Die Mitarbeiterbefragung, die wir vor drei Monaten wiederholt haben, zeigt andere Werte. Die körperliche Belastung hat deutlich nachgelassen. Ich habe bei Norbert für meine Mitarbeiter SKYourself® bestellt. Eine geschützte Methode, die emotionale Blockaden löst. Ich dachte, mancher würde es boykottieren, aber erstaunlicherweise waren alle Mitarbeiter aufmerksam dabei. Meine Mitarbeitergespräche haben endlich eine Leichtigkeit, nach der ich mich so sehr geseht hatte. Ihr Elan ist ansteckend. Meine Frau hat mich letzte Woche gefragt, ob ich die Ferien dieses Jahr wirklich genießen könne oder nur so täte als ob. Ich habe befreit gelacht, endlich mal wieder nach langer Zeit. Das war die ehrlichste Antwort, die ich geben konnte.

#### Klärungsformat für Unternehmer „Richtung statt Reibung“

##### Für wen:

UnternehmerInnen, GeschäftsführerInnen, Führungskräfte, Entscheider mit hoher Verantwortung

##### Ziel:

Wieder klare Entscheidungen treffen können, innere Überlastung reduzieren, Führung stabilisieren

##### Leistung:

1:1 Begleitung (intensiv & vertraulich)  
Analyse der aktuellen Entscheidungs- und Belastungssituation  
Klärung innerer Blockaden & Spannungsfelder  
Wiederherstellung der persönlichen Ausrichtung  
konkrete Übertragung in unternehmerische Entscheidungen

**Dauer:** 4–12 Wochen (je nach Intensität/ Bedarf)

#### Transformationsformat für Teams „Stabilität im System“

##### Für wen:

Unternehmen mit Spannungen im Team, Fluktuation oder Reibungsverlusten

##### Ziel:

Verbesserung von Zusammenarbeit, Klarheit in Kommunikation, Reduktion von Konflikten

##### Leistung:

Analyse von Teamdynamiken und verdeckten Spannungen  
Arbeit mit Führungskraft + Team  
Auflösung von Konfliktmustern  
Wiederherstellung von Vertrauen und Arbeitsfähigkeit  
nachhaltige Stabilisierung der Zusammenarbeit



# Schwestern, nicht im Geiste

**Wie Norbert Schümann mir Mut gab und uns als Schwestern aussöhnte**

Meine Schwester Kathrin und ich haben denselben Dialekt, dieselbe Kindheit, dieselbe Ausbildung — zumindest die ersten Jahre davon — und seit sieben Jahren dasselbe Unternehmen. Wir führen gemeinsam einen Fertigungsbetrieb im Bereich Präzisionsteile, den unser Vater 1987 gegründet hatte. Fünfzig Mitarbeiter, B2B, solide Auftragslage. Von außen: ein funktionierendes Geschwistergespann. Von innen: zwei Menschen, die seit zwei Jahren kaum noch ein Gespräch zu Ende führten, ohne dass irgendetwas Unausgesprochenes im Raum blieb. Ich schreibe das hier, weil Norbert Schümann uns gebeten hat, unsere Geschichte aufzuschreiben, und weil ich glaube, dass sie nützlich sein könnte für jemanden, der gerade ähnlich dasteht wie wir. Nicht dramatisch. Aber auch nicht wirklich gut.

**Wie sich zwei Menschen, die sich lieben, gegenseitig lähmen können**

Kathrin und ich sind unterschiedlich. Das war immer so, das war nie ein Problem. Sie ist die Schnellere, die Entschlossene, die Frau, die in einer Besprechung schon drei Schritte weiterdenkt, während andere noch die erste Folie lesen. Ich bin langsamer, gründlicher, die Frau, die nachts noch einmal aufsteht, weil ihr eingefallen ist, dass im Vertrag auf Seite 14 eine Formulierung nicht stimmt. Das hätte gut funktionieren können. Es hätte eine Arbeitsteilung sein können, die das Unternehmen stärkt. Tatsächlich war es das auch, in den ersten Jahren. Dann wurde es komplizierter. Was passiert war: Wir hatten aufgehört, einander zuzuhören, nicht aus Bösartigkeit, sondern aus Erschöpfung. Kathrin hatte begonnen, Entscheidungen allein zu treffen, weil sie die Abstimmungsgespräche mit mir als Bremse erlebte. Ich hatte begonnen, Entscheidungen zu blockieren, weil ich das Gefühl hatte, nicht wirklich gefragt zu werden, sondern nur noch informiert. Beide hielten wir unser jeweiliges Verhalten für vernünftig. Beide hatten wir recht und beide lagen wir falsch. Nach außen funktionierte es. Das war das Tückische. Unsere Mitarbeiter merkten, dass etwas nicht stimmte, aber niemand sagte es. Wir merkten es, aber wir sagten es ebenfalls nicht. Wir hatten eine Art Waffenstillstand entwickelt, der professionell aussah und sich wie Erschöpfung anfühlte.

## Ein anonymisierter Erfahrungsbericht

### Das Gespräch, das wir nie geführt hatten

Dann kam ich an meine Grenzen. Ich musste mich einer Krebsbehandlung unterziehen. Ein Schlüsselmoment für mich! Eine gemeinsame Freundin hatte uns Norbert Schümann empfohlen. Ich erinnere mich, dass Kathrin zunächst abgeneigt war. Nicht weil sie das Thema nicht ernst nahm, sondern weil sie meinte das Muster bereits zu kennen. Ein Berater kommt, stellt Fragen, macht Vorschläge, schreibt eine Rechnung und ist dann wieder weg. Die Situation bleibt dieselbe, nur teurer. Ich setzte mich durch, mit der letzten Kraft, die mir blieb. Was Norbert anders machte, merkte ich beim ersten gemeinsamen Gespräch. Er stellte keine Fragen über das Unternehmen. Er fragte uns, wie wir miteinander sprechen, wenn es nicht um das Unternehmen geht. Kathrin und ich schauten uns kurz an. Dann mussten wir uns selber zugestehen, dass wir das seit Monaten kaum noch taten. Er fragte weiter: Wenn Sie jeweils eine Entscheidung treffen, die die andere nicht mitgetragen hat, wie lange dauert es, bis das vergessen ist? Kathrin sagte: Bei mir? Bis zur nächsten Besprechung. Ich sagte: Bei mir? Ich vergesse das nicht. Es war das erste Mal seit langer Zeit, dass wir einander etwas Wesentliches sagten, ohne es sofort zu kommentieren.

Norbert ließ die Stille stehen. Und in dieser Stille war plötzlich etwas sichtbar, was vorher immer zu schnell überdeckt worden war. Dass wir aneinander vorbeiführten, weil wir unterschiedlich mit demselben Schmerz umgingen. Kathrin überwand ihn durch Tempo. Ich verwaltete ihn durch Gründlichkeit. Beide



## Fall 2

hatten wir aufgehört, ihn zu benennen. Wir hatten aufgehört, einander zuzuhören – nicht aus Bösartigkeit, sondern aus Erschöpfung. Er schrieb nichts auf, er nickte nicht bestätigend. Nun ging es weiter mit verschiedenen Sitzungen von amazinGRACE®. Norbert arbeitete mit uns über mehrere Monate. Nicht immer gemeinsam, manchmal auch einzeln, was ich anfangs seltsam fand und hinterher für klug hielt. Manchmal fuhr ich zum Schümann Hof alleine, weil mir die Behandlung gut tat. Es gibt Dinge, die man leichter fühlt und dann sagt, wenn die andere Person nicht im Raum ist. Er entwickelte mit uns keine neue Führungsstruktur, keine Rollenmatrix, kein Ampelsystem für Entscheidungen, obwohl ich mir das zunächst gewünscht hatte, weil Strukturen sich so verlässlich anfühlen. Was er stattdessen tat, ist schwerer zu beschreiben und wirksamer als alles, was ich erwartet hatte: Er half uns, wieder zu verstehen, warum wir das hier überhaupt gemeinsam machen. Was wir füreinander bedeuten. Und was das Unternehmen wäre, wenn wir nicht beide darin wären. So fügte sich alles zum Besseren: Ich hatte übrigens auch meine Krankheit überstanden.

Kathrin sagte mir irgendwann – wir saßen an einem Samstagvormittag in ihrer Küche, kein Geschäftstermin, einfach Kaffee – dass sie glaube, sie habe in den letzten Jahren schneller entschieden, weil sie Angst hatte. Nicht vor dem Markt. Nicht vor den Kunden. Sondern davor, dass ich recht behalten könnte, wenn sie zögerte. Ich hörte ihr zu, ohne etwas zu sagen. Das war, glaube ich, das Wichtigste, was ich in dieser ganzen Zeit gelernt hatte.

Ihr einfach wertungsfrei zuhören! Heute führen wir das Unternehmen immer noch gemeinsam. Erfolgreich! Es gibt immer noch Momente, in denen wir in verschiedene Richtungen sehen. Aber wir wissen jetzt, was das bedeutet und was es nicht bedeutet. Norbert hat uns einmal gesagt: Zwei Menschen, die gut streiten können, führen ein Unternehmen besser als zwei, die immer einer Meinung sind. Ich habe das damals nicht sofort geglaubt. Inzwischen weiß ich, dass er recht hat.

Norbert Schümann hilft!  
[www.norbert-schuemann.de](http://www.norbert-schuemann.de)

**Ausrichtungsformat für das Privatleben**  
„Klarheit im Leben – nicht nur im Business“

**Für wen:**

Unternehmer, die merken, dass ihr Business ins Private wirkt (oder umgekehrt)

**Ziel:**

Wieder emotionale Stabilität, Klarheit und Lebensqualität gewinnen

**Leistung:**

individuelle Begleitung  
Klärung emotionaler Belastungen  
Auflösung von innerem Druck & Konflikten  
Wiederherstellung von Balance zwischen Business und Privatleben

**Dauer:** 4–12 Wochen

**Regenerationsformat für Gesundheit**

„Innere Ordnung für körperliche Stabilität“

**Für wen:**

Menschen mit stressbedingten Beschwerden oder dauerhafter Erschöpfung

**Ziel:**

Selbstregulation & Regenerationsfähigkeit

**Leistung:**

Arbeit an emotionalen & mentalen Belastungen  
Auflösung von stressbedingten Mustern  
Unterstützung körperlicher Regeneration  
Stärkung des allgemeinen Wohlbefindens

**Dauer:** 4–12 Wochen

**Schnupper- und Kennenlernsitzungen:**

[info@norbert-schuemann.de](mailto:info@norbert-schuemann.de)

## Info-Telefon

+49 171 993 59 31



DAS SCHÜMANNSCHE  
INNERER-KOMPASS-PRINZIP

# Orhideal: regional gestärkt - global verbunden - fachübergreifend inspiriert

Die Tunnelbauer



Feinmechanik



Die Mechatroniker



Chemiebranche



Edel-Maschinenbau



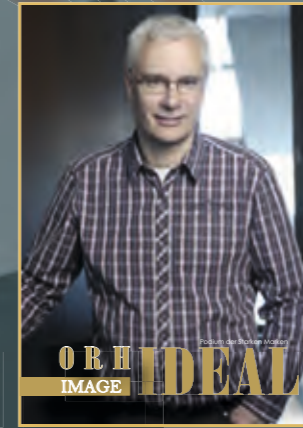
Motorantrieb



Schleiftechnik



Leitsysteme



Flughafen München



GHM Handwerksmesse



Blendschutz Hersteller



Raumakustik Hersteller



Möbel Design Hersteller



Unternehmer, die ihre Markenbotschaft persönlich verkörpern: Neben Titelgesichtern, wie Wolfgang Grupp/ TRIGEMA, Prinz Luitpold von Bayern/ Royal Branding & König Ludwig Brauerei u.v.a. reiht sich Erfolgspersönlichkeit Norbert Schumann in die schon legendäre HALL OF FAME der Helden aus dem Mittelstand auf dem Orh-IDEAL Unternehmerpodium ein. Hier geht es um gelebte Werte, Ethik, Originalität und Individualität in der Wirtschaft, vor allem um das Verantworten des eigenen Tuns und durch die Verkörperung des eigenen Unternehmens dazu zu stehen. Wir freuen uns über diese Kooperation!

IT for small business



BIG DATA business



Kosmetik Hersteller



Em-eukal Hersteller



Taschen Hersteller



Luxus Küchen Handel



Hocker Hersteller



Schraner Brandschutz



Beton Verschalungen



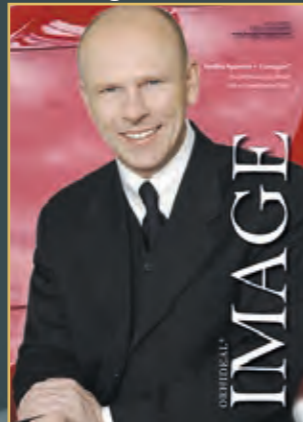
Radio Sender



TV Produktion



KFZ Pflege Hersteller



Büro (Versand-)Handel



Notariat



Hörakustik



Fassaden Verklebung



Solar-Zentrum Bayern



Winterdienst



**Sie wollen Vorbilder  
aus dem Mittelstand  
nominieren?**

**Ihre Vorschläge für  
eine Erfolgsstory  
senden Sie an**

**+49 - (0)177 3550 112**

**oder**

**[vip@orhideal-image.com](mailto:vip@orhideal-image.com)**

Expertenpool 2026  
Über 25 Jahre Orhideal  
[www.orhideal-image.com](http://www.orhideal-image.com)



Begegnung mit

**Bernd Feyerabend**

**FEYERABEND**

**Informations- und Elektro-  
technik GmbH & Co. KG**

Arbeitgeber des Jahres

original • responsible • honest

Erfolge aus dem Mittelstand im Podium der Starken Marken

**ORHIDEAL**  
IMAGE



Orhidea Briegel Herausgeberin und Expertin für ImageDesign präsentiert...  
durch das **objektiv** gesehen

Bernd Feyerabend und sein Team setzen neue Maßstäbe –  
über den Tellerand der Plakettenvergabe geschaut

# Auf dem Weg zum Marktführer Prüfinstanz in Elektrotechnik

## Strategischer Partner für Elektrosicherheit in Baden-Württemberg

Wer sich in einer hoch technisierten Wirtschaft ernsthaft mit moderner Unternehmensführung befasst, weiß, dass Elektrosicherheit die Grundlage für stabile Abläufe, Vertrauen und nachhaltiges Wachstum ist. Je digitaler Prozesse werden und je selbstverständlicher Stromverfügbarkeit vorausgesetzt wird, desto größer ist ihre strategische Bedeutung.

In diesem Bereich gibt es keine Fehlertoleranz, denn technische Störungen führen nicht nur zu Ausfällen und Kosten, sondern können im Ernstfall Menschen gefährden. Hier beginnt die Erfolgsgeschichte von Bernd Feyerabend.

„FEYERABEND ist mehr  
als eine Prüfdienstleistung.  
Es ist eine Sicherheitsgarantie!“

[www.feyerabend.de](http://www.feyerabend.de)

Mit einem hoch qualifizierten Team gilt die FEYERABEND Informations- und Elektrotechnik GmbH & Co. KG bei den vielen begeisterten und treuen Unternehmenskunden als Top-Adresse in Baden-Württemberg und als erster Gedanke, wenn es um elektrische Sicherheit, DGUV V3 und präventive Prüfkonzepte geht. Die Auftraggeber erleben die systematische Vorgehensweise des Teams als entlastende Unterstützung ihrer Führungsverantwortung. Denn Prüfungen werden bei FEYERABEND nicht einfach „erledigt“, sondern mit viel Gewissenhaftigkeit – von der Struktur über die Dokumentation bis zur letzten Schnittstelle im Betrieb – durchdacht. Gerade in sensiblen Bereichen zeigt sich, wie tragfähig dieses Verantwortungsbewusstsein ist. Dort, wo Technik unmittelbar mit Menschen verbunden ist, beispielsweise in Pflegeeinrichtungen, Kliniken, sozialen Trägern, aber auch bei Kooperationen mit Stadtwerken und Energieversorgern entscheidet die technische Präzision des FEYERABEND-Teams.

Der Erfolg des beliebten, ausgezeichneten Arbeitgebers aus Pliezhausen ist kein Produkt des Zufalls, sondern das Ergebnis konsequenter Entscheidungen gegen den Marktreflex. Gegen wechselnde Standards. Gegen improvisierte Lösungen. Gegen die Vorstellung, Verantwortung ließe sich durch bloße Anwesenheit ersetzen. Stattdessen entstehen bei FEYERABEND klare Systeme, einheitliche Prozesse und digitale Nachvollziehbarkeit – getragen von Fachkräften, die nicht nur messen, sondern verstehen, was sie prüfen. Bernd Feyerabend steht für Ordnung in einem sensiblen Feld und klaren Ideen, um Prüfvorgänge zu modernisieren. Digitale Systeme, Ausbildungsstrukturen und technische Infrastruktur werden fortlaufend weitergedacht, ohne viel Aufsehen, dafür verlässlich und dauerhaft. Auch die enge Zusammenarbeit mit der DEKRA folgt diesem Prinzip. Sein hoher, fachlicher Qualitätsanspruch und die Innovationsfreudigkeit finden sowohl in Unternehmerkreisen als auch in Fachmedien Anerkennung.

Gemeinsam mit seinem Sohn Tom Feyerabend, der die digitale und technische Weiterentwicklung verantwortet, und mit Verena Heidel, die für kaufmännische Stabilität und Prozessklarheit sorgt, entwickelte er das Unternehmen zu einer gefragten und viel empfohlenen Prüfinstanz, die Führungskräfte entlastet, Risiken reduziert und Vertrauen schafft. So entsteht auch auf Kundenseite ein tiefes Sicherheitsverständnis bei Entscheidungsträgern, die wissen: Wenn es stimmt, ist FEYERABEND! Gute Geschäfte wünscht Ihnen, *Orhidea Briegel, Herausgeberin*

# Zukunftsgestalter der Elektrosicherheit

## Erfolg durch Verlässlichkeit & Innovation

**Stressfrei. Individuell. Sicher.**

FEYERABEND steht für das Ende von Prüfungsstress, Unsicherheit und fragmentierten Abläufen. Prüfungen werden zuverlässig durchgeführt, individuell dokumentiert und rechtlich sauber nachvollziehbar gemacht. DIE spürbare Entlastung für Verantwortliche, die Sicherheit nicht dem Zufall überlassen.

**Mein Interviewtag beginnt mit einer warmen Leberkäs-Semmel in Pliezhausen. Greif zu, heißt es. Unaufgeregt. Herzlich.** Kaum bin ich durch die Tür der FEYERABEND Zentrale getreten, stellt sich dieses angenehme Gefühl ein, angenommen zu sein. Angekommen. Fast schon zugehörig. Hier ist es familiär und zugleich hoch konzentriert betriebsam. Ich bin gerne in Baden-Württembergs Mittelstand unterwegs. In unserer OrhIDEAL Arbeitgeber-Galerie stehen viele regional prominente Erfolgsbeispiele wie zum Beispiel Wolfgang Grupp von TRIGEMA, Sascha Matussek von MATUSSEK & Partners oder Daniel Rogalsky von FRETUS für Unternehmenskultur, die aus Verantwortungsbewusstsein und Menschlichkeit wächst. Heute kommt das Führungstrio von FEYERABEND als ARBEITGEBER DES JAHRES 2026 auf dem OrhIDEAL Podium der Starken Marken dazu.

Unsere CHEFSACHE Botschafterin und Medien- gesicht Carmen Goglin [www.goglin.de](http://www.goglin.de) hat nicht übertrieben, als sie FEYERABEND als starke Arbeitgebermarke des Jahres 2026 nominier- te. Zwischen Ernsthaftigkeit und Professionalität schwingt spürbar etwas mit, das man nicht verordnen kann: gute Laune, Bodenständigkeit und echter Anpackungsgeist. Der Großteil des Teams ist an diesem Vormittag bereits bei Kunden im Einsatz. Ich sitze am Kon- ferenztisch im Chefbüro, ausnahmsweise ohne die Betriebshunde. Die haben Interview- foto-Pause und dürfen erst danach wieder unter dem Tisch Platz nehmen. Alles hier wirkt pragmatisch und zweckmäßig, ohne kühl zu sein. Meine Interviewpartner begegnen mir fröhlich. Es wird gelacht. Es wird gearbeitet. **Hier verbinden sich technische Präzision und Menschlichkeit auf selbstverständliche, sympathische Weise.**

**Kürzlich auch über kununu als TOP Company 2025 ausgezeichnet:**  
das FEYERABEND Führungs-Trio verkörpert konsequent umgesetzte Alles-aus-einer-Hand-Lösungen



**OrhIDEAL: Herr Feyerabend, elek- trische Sicherheit beschreiben Sie nicht wie ein Techniker, sondern wie jemand, der Verantwortung als inne- res Prinzip versteht. Es ist keine Tä- tigkeit, die man einfach mal „abarbeit“.** Wo hat dieser Anspruch seinen Ursprung?

**Bernd Feyerabend:** Aus professioneller Beobachtung. Elektrische Sicher- heit hatte für mich von Anfang an eine mens- chliche Dimension. Strom ist unsichtbar, seine Folgen sind es nicht. Wenn Gerä- te ausfallen, Maschinen überhitzen oder Kontaktfehler entstehen, betrifft das nie nur Technik. Es betrifft Menschen. Ich habe früh erlebt, wie Unternehmen Prü- fungen eher aus Pflichtgefühl heraus or- ganisieren. Dabei sind Prüfungen eine der wichtigsten Stellschrauben, um den störungsfreien Betrieb zu gewährleisten. Meine damalige Gründungsidee war des- halb ganz einfach. Ich wollte elektrische

Betriebssicherheit professionell, nach- vollziehbar und wirt- schaftlich umsetzen; nicht als lästige Not- wendigkeit, sondern als echten Wertschöp- fungsbeitrag.

**Sie sind also kein Betrieb, der lediglich prüft.**

**Sie organisieren Risikominimierung und genau darin liegt offenbar Ihr Erfolg, nicht wahr?**

Weil es das ist. Eine Prüfung ist nur dann wertvoll, wenn sie etwas verhindert. Prü- fen ist nicht einfach nur Kontrolle, son- dern Fürsorge. Das ist unser Selbstver- ständnis und unser Team ist täglich mit genau dieser Haltung unterwegs.

**Dieses Verständnis ist vermutlich auch der Grund, warum Sie und Ihr Team in Baden-Württemberg einen Ruf genießen, den man ausschließlich durch Qualität erreicht. Sie wurden 2025 als Top-Arbeitgeber ausgezeichnet. Man spürt bei FEYERABEND eine klare Struktur in einem langjäh- rig eingespielten Team von Fachleu- ten. Bei Ihnen wirkt alles transparent, ruhig, geordnet. Wie wichtig ist Ihnen diese Ordnung, auch als Arbeitgeber?**

Struktur schützt, denn Mitarbeitende brauchen Orientierung, um präzise zu agieren. Und gerade in der Elektrosicher- heit darf es keine Unschärfe geben. Des- halb haben wir einheitliche Prüfprozesse, dieselbe Software, dieselben Standards, dieselben Messsysteme. Jeder Schritt ist nachvollziehbar. Diese Klarheit gibt in- tern wie extern Orientierung.

**Und diese Klarheit scheint auch die Grundlage Ihrer Arbeitgebermarke zu sein. Viele Handwerksbetriebe kämpfen heute mit Unsicherheit. Zu**

„FEYERABEND. Und doch ganz ausgeschlafen:  
Wir lassen Ihre Geschäfte laufen und laufen und laufen.“

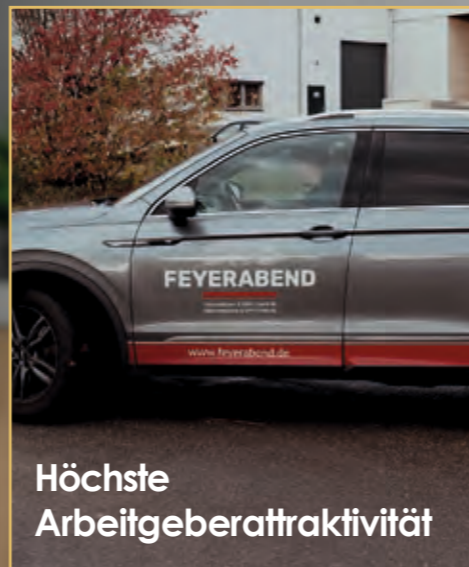
Bei FEYERABEND geht es nicht nur um Prüfungen, Normen und technische Präzision, sondern um ein Arbeitsumfeld, in dem Verantwortung, Vertrauen und Menschlichkeit zusammenwirken. Das Unternehmen lebt eine Kultur des Miteinanders, in der Fachkompetenz ebenso zählt wie Verlässlichkeit und gegenseitige Unterstützung. Klare Strukturen, moderne Arbeitsweisen und ein respektvoller Umgang schaffen die Grundlage dafür, dass Mitarbeitende eigenverantwortlich arbeiten, sich weiterentwickeln und ihre Stärken einbringen können. FEYERABEND ist ein Arbeitsplatz, an dem Sicherheit nicht nur geprüft, sondern auch im täglichen Miteinander gelebt wird und an dem berufliche Qualität, Teamgeist und persönliche Wertschätzung selbstverständlich zusammengehören.



Top-Adresse der Region



Routiniert in  
jedem Umfeld



Höchste  
Arbeitgeberattraktivität



Von Auftraggebern  
freudig erwartet



interdisziplinär  
unterwegs



„Bei uns ist Digitalisierung keine Worthülse, sondern gelebter Standard.“



### Bewährte Professionalität

Manche hängen Bilder auf - bei FEYERABEND hängt Kompetenz. Die Wand der Zertifikate ist ein eindrucksvolles Zeugnis geballter Qualifikation, Sorgfalt und langjähriger Kompetenz: Ein starkes Team für Baden-Württemberg im Einsatz!



„Und wenn es stimmt, ist FEYERABEND!“

viele Einsätze, weite Strecken und Anfahrten, ständig wechselnde Abläufe und Teams. Ihr Motto dagegen lautet: „Wir übernachten in unseren eigenen Betten.“ Es sagt viel über Ihren Führungsstil und die strategische Ausrichtung aus.

Ja, wir sind bewusst regional tätig. Baden-Württemberg ist unser Zuhause, unsere Kundschaft, unser Wirkungskreis. Das schafft Nähe und Verbindlichkeit. Für Mitarbeitende bedeutet das Planbarkeit und Lebensqualität, weil sie wissen, dass sie abends zu Hause sind. Für Kunden bedeutet es Erreichbarkeit. Und für mich bedeutet es Zuverlässigkeit. Fachleute, die nicht in der Gegend herum hetzen müssen, sind am nächsten Tag mit mehr Ruhe und Präzision im Einsatz. Auch in der Elektrotechnik ist die Frage wichtig: Wie fühlt sich ein Arbeitsplatz an? Nähe und Berechenbarkeit, das sind Werte, die geschätzt werden.

Wenn man nach Feierabend noch gerne mit den anderen zusammensitzt, dann ist es FEYERABEND. *(Wir lachen)* Sie haben es erfasst, Frau Briegel. In dieser starken Gemeinschaft fühlen wir uns wohl.

Während viele Unternehmen über fehlende Fachkräfte klagen, investieren Sie konsequent in Aufbau, Bindung und Weitergabe von Wissen. Ausbildung und Nachwuchsförderung haben bei Ihnen sichtbar Gewicht, über Generationen hinweg, im Zusammenwirken mit Ihrem Sohn Tom Feyerabend. Wie sind hier Ihre Aufgabenverteilungen?

Generationenübergreifend zu arbeiten heißt für mich, Zukunft nicht dem Zufall zu überlassen. Mein Sohn bringt eine junge, digitale, moderne Sicht auf Elektrotechnik und Informationssysteme mit,

gepaart mit solider fachlicher Basis. Er ist Informationstechniker-Meister, angehender Betriebswirt und hat wertvolle Erfahrung durch die DEKRA gesammelt. Tom entwickelt bei uns Systeme, Ausbildung und digitale Infrastruktur weiter. Ich halte die fachliche und strategische Linie, auch in Personalfragen. Seine Kompetenz ergänzt meine Erfahrung und die kaufmännische Expertise von Verena Heidel ideal. Frau Heidel sorgt für wirtschaftliche Stabilität, effiziente Prozesse und kaufmännische Steuerung. Zusammen ergibt das ein belastbares Fundament, technisch, wirtschaftlich und menschlich. Und wenn Mitarbeitende erleben, dass Wissen systematisch weitergegeben wird, wächst nicht nur Qualität, es entsteht Loyalität.

Ein weiterer Aspekt, der ins Auge fällt, ist Ihre LKA-Zuverlässigkeitsbescheinigung. Sie steht für ein außergewöhnlich hohes Maß an Vertrauen und Integrität. Wofür steht diese Bescheinigung?

Diese Bescheinigung wird nur Unternehmen erteilt, die als besonders vertrauenswürdig gelten, etwa im Umfeld sensibler Einrichtungen oder kritischer Infrastruktur. Für uns ist sie Ausdruck unserer Gewissenhaftigkeit. Zuverlässigkeit beginnt bei der eigenen Aufrichtigkeit. Jedes Teammitglied ist geprüft, geschult und fachlich qualifiziert. Interne Absicherung ist die Voraussetzung, bevor wir externe Sicherheit gewährleisten.

Sie verstehen Sicherheitsprüfung nicht als Einzelleistung, sondern als durchgängiges System. Prüfkonzepte, Gefährdungsbeurteilungen, Schulungen, Beratung, Prozessdigitalisierung und Thermografie greifen bei Ihnen ineinander. Was macht diesen systematischen Ansatz für Ihre Kunden so wertvoll?

# Verantwortungsträger mit Format

Von der Pflicht zur Leidenschaft.

Elektrorevision neu gedacht – für sichere Unternehmen und belastbare Infrastrukturen in Baden-Württemberg. Dafür steht Visionär Bernd Feyerabend mit seinem guten Namen.

So ist es. Sicherheitsprüfung ist kein einzelner Vorgang, sondern ein Gesamtkonzept. Darum gehen wir systematisch vor. Wir prüfen nicht nur, wir denken die Sicherheitskette durch. Wo entsteht ein Risiko? Welche Abhängigkeiten gibt es? Wie dokumentieren wir sauber? Welche Prozesse sorgen dafür, dass Prüfungen im Alltag nicht stören? Wir bieten Unternehmen eine vollständige Prüforganisation mit digitaler Struktur, einheitlichen Protokollen und klaren Verantwortlichkeiten. Das schätzen unsere Auftraggeber.

**In Ihrem Kundenkreis wird Sicherheitsprüfung nicht als Pflichtprogramm wahrgenommen, sondern als Führungsinstrument. Wie entsteht ein solcher Perspektivwechsel?**

Vorurteile entstehen nur dort, wo Prüfungen unprofessionell erlebt werden. Ein Dienstleister kommt, misst irgendetwas, hinterlässt unverständliche Ordner und geht wieder. Wenn eine Prüfung keine Klarheit schafft, bleibt sie eine Belastung. Wir wollen das Gegenteil erreichen. Jede Prüfung soll Risiken reduzieren, Verantwortliche absichern und Prozesse verbessern. Unsere Kunden sollen ruhig schlafen können. Eine gute Prüfung verhindert Ausfälle, senkt Haftungsrisiken und schafft Transparenz. So wird Schutz zur Führungsqualität. Unternehmen, die bewusst in Sicherheit investieren, zeigen Verantwortung für Menschen und Anlagen und werden als Arbeitgeber glaubwürdig. Die Prüfplakette ist dabei nur das sichtbare Zeichen. Der eigentliche Wert entsteht vorher durch Sorgfalt, Fachkompetenz und nachvollziehbare Dokumentation. Deshalb erleben unsere Auftraggeber unsere Arbeit nicht als Pflicht, sondern als Entlastung und Absicherung.

**Besonders interessant ist Ihr Fokus auf elektrische Thermografie. Das wirkt wie die Königsdisziplin der Prävention. Viele Entscheider kennen die Wirkung dieser Methode nicht. Dabei ermöglicht sie, Risiken zu erkennen, bevor sie entstehen. Wie wichtig ist diese vorausschauende Prüfung?**

Thermografie ist ein Blick in die unsichtbare Zukunft einer Anlage. So erkennen wir Kontaktprobleme, Hitzeentwicklung, Materialschwächen oder potenzielle Brandrisiken frühzeitig. Das schützt Betriebe vor Ausfällen und Gefahren besonders in sensiblen Bereichen wie Kliniken oder komplexen Industrieanlagen. Für mich ist Thermografie eine logische Erweiterung unseres Sicherheitsverständnisses. Wir sehen Dinge, bevor sie sich zeigen. Das ist echte Prävention.

**Genau deshalb übernehmen Sie Aufgaben, die besondere Verlässlichkeit erfordern. Sie prüfen Pflegebetten, Medizingeräte, Schwerlastsysteme und komplette Infrastrukturen in Einrichtungen, in denen technische Stabilität unmittelbar mit Schutz verbunden ist, etwa bei AWO, DRK oder der Kepler-Stiftung. Das ist ein Arbeitsfeld mit hoher Verantwortung.**



„Wenn sensible Infrastrukturen funktionieren, spricht niemand darüber. Genau das ist unser Anspruch!“

Betriebssicherheit und Ausfallprävention auf jedem Parkett: Ob Schulungen, Fachpodien oder Wirtschaftsformate in Medien, Bernd Feyerabend klärt auf und zeigt, wie Prävention Ausfälle verhindert



**Kaufmännische Schnittstelle mit Herz:**  
Verena Heidel hat immer ein offenes Ohr und die passende Lösung für die organisatorischen Belange von Kunden, Geschäftspartnern und Mitarbeitenden. Die Regionalität ist der Erfolgsfaktor von FEYERABEND.

Denn Nähe schafft Vertrauen – die Basis jeder ausgezeichneten Dienstleistung. „Wir sind da. Kein Callcenter, kein wechselndes Personal, kein Unbekanntes an der Tür.“

Mehr als nur ein Dienstleister  
**Partner des nachhaltigen Erfolges**

„Wir ermöglichen die *Alles-aus-einer-Hand-Lösung* im Bereich der Elektrorevision und den UVV-, VDE-sowie DGUV-Prüfungen.“

**[www.feyerabend.de](http://www.feyerabend.de)**

Und das verpflichtet, denn der Gesundheitsbereich ist sehr sensibel. Technische Fehler sind hier keine Bagatellen. Hier müssen wir absolut verlässlich sein. Maximale Verfügbarkeit, minimales Risiko, höchste Präzision. Verantwortung wird nirgends so konkret wie dort, wo Personal auf funktionierende Technik angewiesen ist. Unsere langjährige Erfahrung und unser geschultes Fachpersonal machen uns hier zum Vertrauenspartner.

**Ihre Mitarbeitenden wirken hauptsächlich im Hintergrund und genau dort liegt ihre Bedeutung. Sie sorgen dafür, dass Technik funktioniert und sicher betrieben wird. Wie erleben Ihre Fachkräfte diese Verantwortung, und warum wirkt diese Arbeit gerade für Ihre Mitarbeiter so sinnstiftend?**

Richtig erkannt, Frau Briegel. Wir bieten nicht nur einen Arbeitsplatz, sondern Bedeutung. Wer bei uns arbeitet, weiß: „Ich Sorge dafür, dass Pflegekräfte sicher ihren Aufgaben nachgehen können. Dass Geräte fehlerfrei funktionieren. Dass Unternehmen rechtssicher handeln. Und dass Risiken früh erkannt werden.“ Das ist keine Routine. Das ist eine Aufgabe, die unsere Mitarbeitenden sehr erfüllt.

**Und diese Verantwortung hat einen soliden Rahmen, Ihre Kooperation mit der DEKRA. Viele verbinden die DEKRA nur mit der Plakette am Auto. Tatsächlich steht sie für ein weltweites Sicherheits- und Prüfnetzwerk. Ihre Zusammenarbeit ist deutlich mehr als eine formale Partnerschaft. Was bedeutet diese Experten-Verbindung konkret für Ihre Arbeit und Ihr Team?**  
Die DEKRA steht international führend für geprüfte Sicherheit. Wir wirken seit Jahren partnerschaftlich zusammen. Das bedeutet, wir steuern nicht isoliert, sondern eingebettet in ein System aus aktu-

ellen Normen, geprüfter Prüftechnik und kontinuierlicher Weiterentwicklung. Unsere Messverfahren, unsere Software und unsere Standards orientieren sich an diesem Qualitätsrahmen. So stellen wir sicher, dass unsere Arbeit fachlich immer auf dem neuesten Stand ist. Gemeinsam gestalten wir praxisnah und verlässlich elektrische Sicherheit in Baden-Württemberg weiter.

**Genial. Das ist alles sehr zukunftsorientiert. Ihre Digitalisierungsstrategie „IZYTRONIQ-First“ zeigt ebenfalls Ihre Innovationsoffenheit. Viele prüfen noch analog, während Sie ein digitales Prüfökosystem aufgebaut haben. Was bedeutet Digitalisierung für die Zukunft Ihrer Branche?**

Digitale Prüfstrukturen sorgen dafür, dass kein Wert verloren geht, keine Information verschwindet, keine Dokumentation unvollständig ist. Das sichert Effizienz und Transparenz. Daten sind heute auch im Bereich Elektrosicherheit ein großer Wettbewerbsvorteil. Vorgänge werden komplexer. Dokumentation wird anspruchsvoller. Prüfintervalle verändern sich. Technische Infrastruktur wächst. Wer nicht vorausdenkt, wird irgendwann nur noch hinterherrennen. Wir wollen vorausdenken. Und wir wollen den Standard setzen, wie Sicherheit in Baden-Württemberg verstanden wird. Wir wollen hier führend bleiben.

**Unsere CHEFSACHE-Botschafterin und Mediengesicht Carmen Goglin hat Sie als „Starke Arbeitgebermarke des Jahres 2026“ nominiert, weil Sie fachliche Exzellenz mit Bodenständigkeit verbinden und Unternehmenskultur sichtbar leben. Darüber hinaus erleben Sie als Beispiel für bewusst gesteuertes Wachstum. Sie wirken ambitioniert, aber nicht getrieben. Wie bewahren Sie diese Gelassenheit?**

Ambition ohne Hektik, das ist mein Motto.

Wir wollen wachsen, aber mit Struktur, nicht mit Aktionismus. Jedes Ziel folgt bei uns dem Prinzip Sicherheit mit System. Diese Systematik spiegelt sich auch in unseren Kennzahlen wider. Schnelle Angebote, transparente Reports, eine hohe Wiederbeauftragungsquote sind unser Erfolgsrezept. Wir wachsen lieber nachhaltig als laut...

**...weil Verantwortung kein Zufall ist?**

Genau. Weil Verantwortung kein Glücksspiel ist und erst aus Klarheit entsteht. Wenn wir etwas zusagen, tun wir es. Wenn wir prüfen, prüfen wir richtig. Wenn wir wachsen, wachsen wir mit Struktur. Und wenn wir führen, führen wir mit Verlässlichkeit.

**DAS ist ein kraftvolles Qualitätsversprechen, dem ich nichts mehr hinzufügen muss. Ich wünsche Ihnen weiterhin so ein gutes Händchen und dass Sie weiterhin viele starke Unternehmen in Baden-Württemberg betriebssicher machen. Ein Mann, ein Wort, ein Feyerabend. (Wir lachen) Danke für dieses sympathische Gespräch.**

Frau Briegel, danke Ihnen für die interessanten Fragen. Und jetzt müssen Sie unbedingt noch unsere Feyerabend-Maskottchen kennenlernen. Unsere Betriebshunde warten schon.

*Backstage beim Interview: nominiert von Carmen Goglin [www.goglin.de](http://www.goglin.de) (links im Bild) und auf dem Podium der STARKEN MARKEN gewürdigt durch Orhidea Briegel (rechts im Bild)*



Texte und Unternehmerportraits: Orhidea Briegel;  
Fotos at work: Feyerabend, mark.gross@candidatflow



Expertenpool 2026  
Über 25 Jahre Orhideal  
[www.orhideal-image.com](http://www.orhideal-image.com)



Begegnung mit  
**Tom Feyerabend**  
**FEYERABEND**  
**Informations- und**  
**Elektrotechnik GmbH & Co. KG**

Erfolgsportrait des Jahres

original • responsible • honest

Erfolge aus dem Mittelstand im Podium der Starken Marken

**ORHIDEAL**<sup>®</sup>  
**IMAGE**

# Rechtssicherheit für Ihr Business

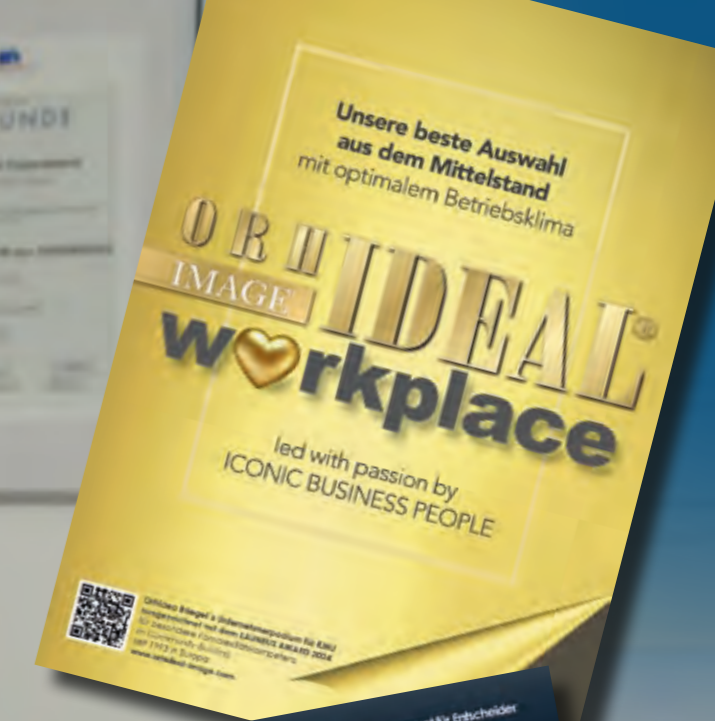
## Das Qualitätsversprechen

Die Mission: Die Prüfung von elektrisch betriebenen Maschinen, Geräten, Anlagen, Einrichtungsgegenständen und verschiedensten Hilfsmitteln ist die FEYERABEND Kernkompetenz. Die hohe Wiederbeauftragungsquote spricht für sich. Gefährdungsbeurteilung und Prüfung von:

- elektrischen Geräten
- elektrischen Anlagen
- elektrischen Maschinen
- Pflegebetten
- mobilen Stromerzeugern
- E-Ladestationen
- BWS
- Beleuchtungen
- Sicherheitsbeleuchtungen
- kraftbetätigter Türen & Tore
- Leitern und Tritten
- Photovoltaikanlagen
- Servern ohne Abschaltung
- Schweißgeräten
- Blitzschutzanlagen
- Prüfung von Rauchmeldern

für Industrie- und Produktionsunternehmen, Hotels und Pensionen, Banken und Versicherungen, Baustellen und Servicefahrzeuge, Schulen und öffentliche Einrichtungen, Lager- und Logistikzentren, Büro- und Verwaltungsgebäude, Krankenhäuser und Pflegeeinrichtungen u.v.m.

[www.feyerabend.de](http://www.feyerabend.de)



### Messtechnik und Software auf neuestem Stand

Für die Messtechnik verwenden wir ausschließlich kalibrierte Geräte mit allen notwendigen Zulassungen für Ihren Prüfbereich. Die passende Software für eine rechtskonforme und übersichtliche Dokumentation sind gelebter Standard in unserem Haus.

Software zu Gefährdungsbeurteilungen und zur Ermittlung von Prüffristen sind ein weiteres Merkmal von Prüfungen aus dem Hause FEYERABEND.

**Sie wollen Vorbilder  
aus dem Mittelstand  
nominieren?**

**Ihre Vorschläge für  
eine Erfolgsstory  
senden Sie an**

**+49 - (0)177 3550 112**

**oder**

**[vip@orhideal-image.com](mailto:vip@orhideal-image.com)**

Expertenpool aus über 30 Jahre Orhideal  
Mittelstands-Crossmarketing Europa  
[www.orhideal-image.com](http://www.orhideal-image.com)

**2026**



**ORHIDEAL** OUR MOST WANTED  
**EXPERTS**

Interviewpartner & Leading Voices für die Medien

Strategen, Vordenker, Praktiker & Entscheider  
mit starken Marken aus dem Mittelstand.  
**Direkt buchbar. Unabhängig. Erfahren.**

„Hallo, ich bin IDEA, die KI-Assistentin von Orhidea Briegel im öffentlichen YUMPU Kiosk. Mit meiner Lupe finden Sie die IDEALEN Experten für Ihre Sendeformate. Geben Sie Ihren Themenbegriff in die Lupe rechts unten ein!“

# Gebrauchshinweise

Liebe Redakteurin, lieber Redakteur  
liebe Medienschaffenden und Eventprofis,

hier finden Sie auf kurzem Wege und ohne Vermittlungsgebühren Ihre passenden Interviewpartner und Mediengesichter aus dem Mittelstand auf Honorarbasis für publikumswirksame Formate. Experten, die bei Kollegen sehr gefragt sind, die mit ihrem Fachwissen oder ihrer Eloquenz begeistern und Orhidea Briegel im professionellen Umgang positiv aufgefallen sind.

1. Stöbern Sie durch die Profile und lassen Sie sich zu spannenden Interviewthemen inspirieren oder
2. Sie suchen gezielt zu einem vorhandenen Redaktionsthema einen versierten Experten. Dann geben Sie in der YUMPU Ansicht mit der Lupe (siehe Abbildung neben dem Pfeil) rechts unten Ihren Suchbegriff ein und finden Sie Ihren passenden Match. Fragen Sie die gewünschten Ansprechpartner ohne Umwege direkt an.

Viel Spaß und Inspiration beim Stöbern!

← YUMPU →

über den Tellerand der Plakettenvergabe geschaut

Strategischer Partner für **Energiesicherheit** in Baden-Württemberg

Wer sich in einer hoch technologischen Wirtschaft ernsthaft mit moderner Unternehmensführung befasst, weiß, dass **Sicherheit** die Grundlage für stabile Absätze, Vertrauen und nachhaltiges Wachstum ist. In dieser Phase werden und je selbstverständlicher Stromverfügbarkeit vorausgesetzt wird, desto größer ist ihre strategische Bedeutung.

In diesem Bereich gibt es keine Fehlermarge, denn technische Störungen können nicht nur zu Ausfällen und Kosten, sondern können im Extremfall Menschen gefährden. Hier beginnt die Erfolgsgeschichte von Bernd Feyerabend.

**„FEYERABEND ist mehr als eine Prüfdienstleistung. Es ist eine Sicherheitsgarantie!“**

[www.feyerabend.de](http://www.feyerabend.de)

Auf dem Weg zum Marktführer  
**Prüfinstanz in Elektrotechnik**

Mit einem hoch qualifizierten Team gilt die FEYERABEND Installations- und **Elektrotechnik** GmbH & Co. KG bei den vielen begetelerten und treuen Unternehmenskunden als Top-Adresse in Baden-Württemberg und als erster Gedanke, wenn es um elektrische Sicherheit, DGUV V3 und präventive Prüfkonzepte geht. Die Auftraggeber erleben die systematische Vorgehensweise des Teams als entlastende Unterstützung ihrer Führungsverantwortung. Denn Prüfungen werden bei FEYERABEND nicht einfach „erledigt“, sondern mit viel Gewissenhaftigkeit – von der Struktur über die Dokumentation bis zur letzten Schrittliste im Betrieb – durchdacht. Gerade in sensiblen Bereichen zeigt sich, wie tragfähig dieses Verantwortungsverständnis ist. Dort, wo Technik unmittelbar mit Menschen verbunden ist, beispielsweise in Pflegeeinrichtungen, Kliniken, sozialen Trägern, aber auch bei Kooperationen mit Stadtwerken und Energieversorgern, entscheidet die technische Präzision des FEYERABEND-Teams.

Der Erfolg des beliebten, ausgezeichneten Arbeitgebens aus Pflauren ist kein Produkt des Zufalls, sondern das Ergebnis konsequenter Entscheidungen gegen den Marktreflex. Gegen wechselnde Standards. Gegen improvisierte Lösungen. Gegen die Verlockung, Verantwortung bitte sich durch bloße Anwesenheit ersetzen. Stattdessen entstehen bei FEYERABEND klare Systeme, einheitliche Prozesse und digitale Nachvollziehbarkeit – getragen von Fachkräften, die nicht nur messen, sondern verstehen, was sie prüfen. Bernd Feyerabend steht für Ordnung in einem sensiblen Feld und klaren Ideen, um Prüfvorgänge zu modernisieren. Digitale Systeme, Ausbildungsstrukturen und technische Infrastruktur werden fortlaufend weitergedacht, ohne viel Aufsehen, dafür verlässlich und dauerhaft. Auch die enge Zusammenarbeit mit der DEKRA folgt diesem Prinzip. Sein hoher, fachlicher Qualitätsanspruch und die Innovationsfreudigkeit finden sowohl in Unternehmenskreisen als auch in Fachmedien Anerkennung.

Gemeinsam mit seinem Sohn Tom Feyerabend, der die digitale und technische Weiterentwicklung verantwortet, und mit Verena Heidel, die für kaufmännische Stabilität und Prozessklarheit sorgt, entwickelte er das Unternehmen zu einer gelagten und viel empfohlenen Prüfinstanz, die Führungskräfte entlastet, Risiken reduziert und Vertrauen schafft. So entsteht auch auf Kundenebene ein tiefes Sicherheitsverständnis bei Entscheidungsägern, die wissen: Wenn es stimmt, ist FEYERABENDI Gute Geschäfte wünscht Ihnen, Orhidea Briegel

Elektro 1/7

# Sabine Oberhardt

DIE Institution für zukunftsorientierte  
Management-Exzellenz

# Schirmherrin dieser Ausgabe

Sabine Oberhardt ist Unternehmerin, Keynote Speakerin, Autorin, Entwicklerin der gamifizierten Persönlichkeitsanalyse MIGOSHI® und Initiatorin des Mind Change Award®. Sie steht für die zukünftige Ära von Leadership! Der Einfluss der gefragten Interviewpartnerin und Top-Speakerin reicht weit über ihren renommierten Unternehmenskundenkreis hinaus und prägt die Art und Weise, wie Menschen über Veränderung denken. Ambitionierte Unternehmen, die im technologischen Zeitalter ihre Marktpositionen sichern und neue erschließen wollen, benötigen die Kraft des Mind Change Leadership mit den hochkomplexen Zukunfts-Skills wie Agilität, Innovationsdrang und Limitierungs-Hacking. Sabine Oberhardt, Expertin für Profilanalytik und die Entwicklerin des Mind Change Profilings, gilt als einzigartige Coachinginstitution in diesem Bereich. Wie bei einem Scanner werden die Denkweisen und Emotionen sowie Verhaltensmuster erfasst und entschlüsselt. Diese spiegeln sich in Kultur, Werten, Führungsstrukturen und Potenzialen wider. Mit dem innovativen Mind Change Profiling deckt Sabine Oberhardt Limitierungen bei Unternehmern und Führungskräften auf, identifiziert ungenutzte Ressourcen und schafft eine klare Landkarte für bahnbrechendes Mind Change. Die Initiatorin des Mind Change Awards zeichnet mit ihrer Jury Pioniere und Game-Changer aus, die die Zukunft mit ihrer Mind Change Excellence beeinflussen.

Wir freuen uns über die Schirmherrschaft von Sabine Oberhardt für diese Ausgabe, damit gute Ideen aus dem Mittelstand die Welt erobern.

Interviewanfragen an [erfolgmit@sabineoberhardt.com](mailto:erfolgmit@sabineoberhardt.com)



Hier u.a. auf den Innovationstagen der Fa. Würth mit Prof. Dr. hc mult. Reinhold Würth, langjährige Kunden der Sabine Oberhardt Academy



mit Prof. Dr. Gerd Ganteför,  
Hochschullehrer, Schweizerischer Physiker,  
[www.4pi-sciencelab.com](http://www.4pi-sciencelab.com)



# MIGOSHI® - Innovation aus der Leadership-Schmiede



Wie Sabine und Eric Oberhardt durch Gamification eine neue Bühne der Selbsterkenntnis entwickeln

Als geradezu sensationell wird die aktuelle Entwicklung aus dem Unternehmen von Sabine Oberhardt bezeichnet. Das Land Baden-Württemberg förderte MIGOSHI® als besonders wegweisende Innovation. Was auf den ersten Blick wie ein smartes Tool im Gamification-Gewand erscheint, entpuppt sich als revolutionärer Blick in die innere Landkarte der Spitzen-Führungskraft von morgen. Denn wer führen will, muss sich selbst führen können. Und wer sich selbst führen will, braucht Resonanz, Reflexion, Relevanz. Genau hier setzt MIGOSHI® an – entwickelt von Sabine Oberhardt und ihrem Sohn Eric Oberhardt als Antwort auf die drängendste Führungsfrage unserer Zeit: „Wie ticke ich wirklich bzw. wie blockiere ich mich unterbewusst selbst?“

Mit MIGOSHI® wird Selbsterkenntnis erlebbar. Nicht als starres Typenmodell, sondern als dynamische Ergänzung und progressive Persönlichkeitsanalyse, die den Menschen durch authentische Spontaneität erfasst. Es geht um psychologische Grundbedürfnisse, emotionale Selbststeuerung und das, was Menschen wirklich antreibt – und bremst. Die Methode? Fundierte Psychologie trifft spielerisches Setting. Das Ergebnis? Augenöffnend. Führung wird hier nicht auf KPI-Korsett und Optimierungstrip reduziert, sondern ganzheitlich verstanden, als innere Aufstellung mit unternehmerischer Wirkungskraft. MIGOSHI® gibt den Ton an, wenn es darum geht, neue Führungsqualität zu ermöglichen. Mit Klarheit, Leichtigkeit und Respekt vor der Einzigartigkeit jedes Einzelnen. Wie ein „Flugsimulator“ auf der Leadership-Entwicklungsreise!

„Selbsterkenntnis ist keine Option mehr, sondern das MUSS für mehr Führungserfolg.“

[www.migoshi.com](http://www.migoshi.com)



## Thomas Schädler

bekannt als OrthoTOM, Facharzt für Orthopädie und Unfallchirurgie, verbindet in seinem Orthopädiezentrum am Venet Haus eine seltene Kombination aus manualmedizinischer Sensibilität, physiotherapeutischem Ursprung und modernster Hightech-Diagnostik. Geschätzt als „Faszien-Flüsterer“ und Symptomdetektor erkennt er Zusammenhänge, die oft jahrelang übersehen werden. Er diagnostiziert nicht nur Befunde, sondern „liest“ Gewebe, Fehlspannungen und Funktionsketten mit beeindruckender Präzision. Seine interdisziplinäre Herangehensweise, untermauert durch Verfahren wie Elastographie, Stoßwellentherapie, sensomotorische Ganganalyse und hochauflösendes Ultraschall, macht ihn zu einer gefragten Adresse für komplexe Fälle, für Privatpatienten ebenso wie für sportlich aktive Menschen, die schnelle und nachhaltige Lösungen suchen.

### Warum Thomas Schädler ein herausragender Interviewpartner ist?

Er bringt komplexe orthopädische Themen verständlich und medienwirksam auf den Punkt. Impulsgeber, der medizinisches Fachwissen nahbar vermittelt – ideal für TV, Radio, Magazine oder Podcasts. Durch seine doppelte Expertise in konservativer und operativer Orthopädie liefert er differenzierte Einschätzungen mit hoher journalistischer Relevanz.

### Starke Redaktionsthemen für Interviews

1. Faszien, Fehlhaltungen & unterschätzte Ursachen
2. Fehldiagnosen & Schmerz-Odysseen
3. Minimalinvasive Eingriffe:  
So viel wie nötig, so wenig wie möglich
4. Moderne Diagnostik vs. Bauchgefühl
5. Gesundheitssystem: Kassenpatient vs. Selbstzahler

**Interviewanfragen an**  
**info@opz-neu-ulm.de**

[www.orthopaediezentrum-neu-ulm.de](http://www.orthopaediezentrum-neu-ulm.de)



## Sascha Matussek

bekommt Standing Ovations als Mister TAXellence und überzeugt mit seinen Kompetenzen aus strategischer Steuergestaltung, unternehmerischer Beratung und medienwirksamer Wissensvermittlung. Der „GewINNOVATOR“ denkt Steuerberatung nicht als Verwaltungsakt, sondern als Gestaltungsapparat für Unternehmerfreiheit. Mit seiner Wirtschaftsboutique Matussek & partners setzt er auf ganzheitliche Mandantengespräche, digitale Echtzeit-Auswertungen und proaktive Risikoidentifikation – ergänzt durch interdisziplinäre Kooperationen und kontinuierliche Fortbildung auf Top-Niveau. Er liefert nicht nur Zahlen, sondern Entscheidungsgrundlagen, die Wachstum planbar machen und böse Überraschungen vermeiden. Als Echtzeit-Aufklärer verbindet er Gesetzestext und Lebensrealität, Judikative und Alltag. Steuerpflichten werden bei ihm nicht als bürokratisches Übel verwaltet, sondern als strategische Möglichkeit genutzt. Unternehmer gewinnen Klarheit, Planungssicherheit und das gute Gefühl, ihrer finanziellen Situation jederzeit gewachsen zu sein. So entsteht aus Steuerberatung ein Sparring auf Augenhöhe – analytisch präzise und menschlich präsent.

### Warum Sascha Matussek ein herausragender Interviewpartner ist?

Er übersetzt unübersichtliche Steuerthemen in verständliche Bilder und sorgt für Aha-Momente statt Paragrafenflut. Ob auf Fachpodien, in TV-Formaten oder als Kolumnist – sein bildhafter Stil verbindet fundiertes Fachwissen mit unternehmerischer Praxis. Er spricht Klartext über Steuerverwaltung versus echte Beratung und plädiert für ein neues Rollenverständnis der Branche. Seine Positionen sind differenziert, zukunftsorientiert und medienwirksam.

### Starke Redaktionsthemen für Interviews

1. Steuerberatung neu gedacht: Vom Verwalter zum Gestalter
2. Echtzeit-Zahlen statt Jahresüberraschung
3. Unternehmerfreiheit durch kluge Steuerplanung
4. Digitalisierung in Kanzleien: Chance oder Pflicht?
5. Warum Steuerberatung Kommunikationskompetenz braucht

[www.matussek-partners.de](http://www.matussek-partners.de)

**Interviewanfragen an**  
**+49 711 20908080**  
**+49 172 7171789**

Erfüllende Lebensgestaltung für Erfolgsfrauen

# Entdecke die **DIANA** in Dir

OUR MOST WANTED  
**EXPERTS**  
Interviewpartner & Leading Voices für die Medien

**Wer die modernen Rollenbilder erfolgreicher Frauen betrachtet, sieht oft zwei Welten. Nach außen verkörpern sie Stärke, Präsenz und Leistungsfähigkeit, doch innen bleibt jedoch ein leises Gefühl, dass noch mehr möglich wäre. Mehr Freiheit. Mehr Selbstbestimmung. Mehr echtes Strahlen. Genau an dieser Schnittstelle wirkt Diana Weber.**

Die charismatische Visionärin, Werbegesicht und Transformationsbegleiterin steht für ein Lebenskonzept, das viele Frauen nur intuitiv spüren, denn der äußere Erfolg ist nur das Echo einer inneren Freiheit. Und diese Freiheit lässt sich entdecken, wenn man bereit ist, alte Programme hinter sich zu lassen. Diana Weber ist eine jener seltenen Persönlichkeiten, die Bühnenpräsenz und Tiefgang miteinander verbinden. Als Model und inspirierendes Vorbild für „Lebe Deine beste Version“ verkörpert sie selbst, wovon sie spricht. Doch hinter der sichtbaren Ausstrahlung steht ein feines Gespür für die inneren Prozesse, die Frauen wirklich bewegen. Mit ihrem einzigartigen Diana-Hypno-Coaching öffnet sie einen Zugang zu jenen Ebenen des Denkens und Fühlens, die im Alltag oder herkömmlichen Coachings meist verborgen bleiben. Die elegante Möglichmacherin arbeitet dabei nicht mit erhobenem Zeigefinger und auch nicht mit den üblichen Rezepten der Selbstoptimierung. Ihr Ansatz ist ein anderer. Tiefer. Menschlicher. Sie

hilft alte Glaubenssätze, Gewohnheiten und unbewusste Muster zu überwinden und klärt persönliche Blockaden, die Entwicklung und Lebensfreude begrenzen. Wer mit Diana Weber arbeitet, entdeckt überraschend ein neues inneres Verständnis. Und plötzlich wird sichtbar, was vorher verborgen war. Die eigene Kraft. Die eigene Klarheit. Die eigene Souveränität. So wird aus einer erfolgreichen Frau eine bewusste Gestalterin ihres Lebens und genau darin liegt die eigentliche Magie von Diana Weber, die Frauen daran erinnert, dass ihre größte Stärke nicht darin liegt, Erwartungen zu erfüllen, sondern ihre eigene Realität mutig zu gestalten.

Nomen est omen! Diana war in der römischen Mythologie die Göttin der Jagd und der weiblichen Unabhängigkeit. Ihr griechisches Gegenstück ist Artemis. Sie wurde meist mit Bogen, Pfeilen und einem Hirsch dargestellt, alles Symbole für Zielklarheit, Wachheit und Verbindung zur Natur. Sie galt als freie, souveräne Frauengestalt, die sich keiner fremden Macht unterordnete und verkörperte eine Form von instinktiver Weisheit.

**Oder anders gesagt: Manche Coaches geben Ratschläge. Diana Weber dagegen erinnert Frauen daran, wer sie wirklich sein können. Back to yourself! Der Seelenflug zur persönlichen Berufung, der Erfolgs-DNA, die innen schlummert.**

**Entdecke die Diana in Dir!**



## **Warum Diana Weber eine herausragende Interviewpartnerin ist?**

Diana Weber spricht über ein Thema, das viele erfolgreiche Frauen kennen: den inneren Konflikt zwischen äußerem Erfolg und dem Wunsch nach echter Selbstbestimmung. Mit ihrer Mischung aus Bühnenpräsenz, persönlicher Erfahrung und tiefem Verständnis für innere Veränderungsprozesse gelingt es ihr, komplexe Themen verständlich und inspirierend zu vermitteln.

## **Starke Redaktionsthemen für Interviews**

1. Warum viele erfolgreiche Frauen trotz Erfolg nach innerer Freiheit suchen
2. Wie unbewusste Programme Entscheidungen, Gewohnheiten und Lebenswege prägen
3. Fachwissen zur Hypnose und psychologischen Begleitung

## **Interviewanfragen an**

**+49 152 2190 4800**

**Kontakt@Praxis-Seelenflug.de**

[www.praxis-seelenflug.de](http://www.praxis-seelenflug.de)

## Dr. Johannes Pfaffenuemer

bei Investoren gefragt als „Mr. Water of Life“, beschäftigt sich mit einer Ressource, die selbstverständlich wirkt und doch über die Zukunft ganzer Gesellschaften entscheidet: Trinkwasser. Sein Ansatz beruht auf nachhaltigem Ressourcenmanagement, innovativer Wasserlogistik und globalen **WASH**-Projekten für **W**asser, **S**anitärversorgung und **H**ygien. Er denkt Wasser nicht nur ökologisch, sondern auch wirtschaftlich. Kurz gesagt: Wasser als Zukunftsmarkt. Mit internationaler Projektentwicklung, Investorenmodellen und strategischer Infrastrukturarbeit erschließt er neue Wege der Wasserversorgung, von der Quelle über moderne, schonende Abfüllsysteme bis zur CO<sub>2</sub>-reduzierten Logistik. Gleichzeitig engagiert er sich international für Projekte, die sauberes Trinkwasser zugänglich machen. Als Systemvisionär betrachtet er Wasser als Verbindung von Gesundheit, Ökologie/Umwelt und Ökonomie/Wirtschaft. Das Ergebnis sind Lösungen, die ökologische Verantwortung mit ökonomischer Tragfähigkeit verbinden und damit langfristige Sicherheit für eine der wichtigsten Ressourcen unseres Planeten schaffen.

### Warum Dr. Johannes Pfaffenuemer ein herausragender Interviewpartner ist?

In Gesprächen erläutert er, warum Trinkwasser zunehmend zum globalen Wirtschaftsfaktor wird und welche Rolle nachhaltige Infrastruktur dabei spielt. Dabei greift er auf 40-jährige Erfahrungen aus internationalen WASH-Projekten, Investorenmodellen und praktischer Projektentwicklung zurück. Interviews mit ihm liefern daher nicht nur Hintergrundwissen, sondern auch konkrete Einblicke in einen Zukunftsmarkt, der weltweit an Bedeutung gewinnt.

### Starke Redaktionsthemen für Interviews

1. Trinkwasser: globaler Zukunftsmarkt & „Wasser ist ein Menschenrecht“
2. WASH-Projekte: Wasser, Hygiene & Infrastruktur nachhaltig gestalten
3. Wie Wasserressourcen wirtschaftlich und ökologisch geschützt werden können – AGENDA 2030 - Sustainable Development Goals SDG6 (sauberes Trinkwasser), SDG14 (saubere Ozeane)
4. Neue Geschäftsmodelle rund um Quellen, Logistik und Versorgung - von der Quelle bis zur Haustüre

[www.wateroflife.at](http://www.wateroflife.at)

**Investoren- und Interviewanfragen an [office@wateroflife.at](mailto:office@wateroflife.at) +43 664 4449337**

## Carmen Drebinger

gefragt als Top-Expertin für eine Kleidergröße weniger, arbeitet an einem Thema, das viele Unternehmerinnen kennen. Der Körper funktioniert, doch er fühlt sich nicht mehr wie der eigene an. Ihre einzigartige Kombination aus Aqua-Shaping, gezielter Problemzonenarbeit und einem klar strukturierten Reset-Konzept ist medienwirksam und fesselt ein breites Publikum. In ihr einzigartiges Konzept greifen drei Elemente ineinander: spezielle Körperübungen für spezielle Körperübungen für kritische Zonen, die gezielte Arbeit mit Wasseranwendungen, die Esskultur und Ernährung nach Dr. F.X. Mayr, Peace Food, sowie ein kompaktes Zwei-Tage-Programm, das Körpergefühl und Silhouette sichtbar verändert. Zwei Tage genügen. Klientinnen erleben häufig eine Reduktion von drei bis sechs Zentimetern Umfang als messbares Ergebnis und als spürbare Entlastung im Alltag. Carmen Drebinger arbeitet dabei nicht mit Diätplänen, sondern mit einem Ansatz, der Körperstruktur, Energie, Ernährung und Selbstwahrnehmung neu ausrichtet. Als Körper-Silhouette-Navigatin begleitet sie in 1:1 Sessions vor allem Unternehmerinnen, die wieder schlanker und mehr Bewegungsfreiheit im eigenen Körper gewinnen möchten und damit auch Klarheit, Fokus und neue Energie im Business generieren können.

### Warum Carmen Drebinger online or offline buchen?

Carmen Drebingers Wissen lässt sich dynamisch veranschaulichen. Energiegeladen bei der Arbeit am Pool oder in Interviews macht sie den Unterschied deutlich, warum Zentimeter oft entscheidender sind als Kilos und weshalb klassische Diäten viele Frauen frustrieren. Ihr Konzept basiert auf praktischer Erfahrung und konkreten Ergebnissen aus der Arbeit mit Unternehmerinnen. Einblicke in alternative Wege zu körperlichem Wohlbefinden sind mit Carmen Drebinger sicher.

### Starke Redaktionsthemen für Interviews

1. Warum viele Diäten scheitern - und Zentimeter oft wichtiger sind als Kilos
2. Körperform statt Gewichtsverlust: Ein Perspektivwechsel im Figurtraining
3. Die Rolle von Wasser bei schneller Körperform in
4. Problemzonen gezielt verändern: Eine Kleidergröße weniger macht all das möglich mit Nachhaltigkeit!

**E-Mail: [Carmen@Drebinger.de](mailto:Carmen@Drebinger.de)**

**Interviewanfragen an [carmen@drebinger.de](mailto:carmen@drebinger.de) +49 176 24651369**

## Markus Kohl

Markus Kohl ist bekannt für naturkonforme Arbeits- und Lebensräume und begeistert mit seinem Erfahrungsschatz aus Raumanalyse, praxisnaher Technologieanwendung und einem ausgeprägten Verständnis für die gesundheitlichen Auswirkungen moderner Arbeitsumgebungen. In einer Welt, in der Menschen zunehmend zwischen WLAN, Funknetzen und elektronischen Geräten arbeiten, richtet er den Blick auf die oft übersehene Kehrseite des digitalen Fortschritts. Mit Methoden wie Störfeld-Analysen, Elektromog-Messungen und Raumklima-Optimierung entwickelt er konkrete Schutzkonzepte für Wohnungen, Büros und ganze Unternehmensstandorte. Dabei arbeitet er eng mit Fachleuten aus Medizin, Gesundheitsmanagement und Immobilienwirtschaft zusammen. Nicht nur technische Belastungen werden sichtbar gemacht, sondern auch Wege aufgezeigt, wie Räume wieder zu produktiven und vitalitätsfördernden Umgebungen werden können. Seine Lösungen reichen von Luftionen-Optimierung und Feinstaubreduktion bis zur Renaturierung von Wasser. Arbeits- und Lebensräume verwandeln sich in störfeldarme Wohlfühlzonen, in denen Menschen konzentrierter arbeiten, sich ausgeglichener fühlen und Unternehmen von geringeren Ausfällen sowie höherer Leistungsfähigkeit profitieren.

### Warum Markus Kohl ein herausragender Interviewpartner ist?

Markus Kohl macht ein Thema verständlich, das meist unsichtbar bleibt: die Auswirkungen technologischer Umgebungen auf Gesundheit und Leistungsfähigkeit. Seine Arbeit verbindet Umwelttechnik mit realen Erfahrungen aus Unternehmen, Hotels, Praxen und Wohnimmobilien. Gerade diese Praxisnähe macht seine Perspektive für Medien interessant. Er zeigt, wie Elektromog, Feinstaub oder Raumklima tatsächlich auf Menschen wirken und welche einfachen Maßnahmen Abhilfe schaffen können.

### Starke Redaktionsthemen für Interviews

1. Elektromog im Büro – unterschätzte Belastung moderner Arbeitsplätze
2. Raumklima als Produktivitätsfaktor in Unternehmen
3. Digitale Welt, natürliche Balance: Schutz vor unsichtbaren Belastungen
4. Warum Innenräume über Gesundheit und Leistungsfähigkeit entscheiden

**Interviewanfragen an  
0049 - 6201 - 21117**

**[www.kohl-umwelttechnik.de](http://www.kohl-umwelttechnik.de)**

## Winfried Schröter

Als Leading Voice für Führung, Teamkultur und Unternehmensnachfolge ist Winfried Schröter Experte für wirksame Führung und gesunde Unternehmensstrukturen. Seit über drei Jahrzehnten arbeitet er mit Unternehmern, Geschäftsführern und Führungskräften daran, Zusammenarbeit nicht oberflächlich, sondern im Kern und messbar zu optimieren. Seine zentrale These ist „Alles steht und fällt mit der inneren Haltung der Führung“. Dafür analysiert er Mindset, Rollenverständnis, Kommunikation und Führungsverhalten und erkennt präzise, wo Teams aus dem Gleichgewicht geraten. Wenn ein Team nicht funktioniert, klärt er strukturiert die Ursachen, statt Symptome:

- Liegt es an der Führung?
- An einzelnen Teammitgliedern?
- An unklaren Zuständigkeiten?
- An Kommunikationsmustern oder Befehlsketten?

Ein weiterer Schwerpunkt ist die Unternehmensnachfolge. Viele Inhaber scheitern an der Suche nach einer einzelnen Nachfolgeperson. Winfried Schröter entwickelt stattdessen tragfähige Führungsteams aus drei bis vier geeigneten Mitarbeitenden. Immer praxisnah, wirtschaftlich sinnvoll und nachhaltig umsetzbar.

### Warum Winfried Schröter ein herausragender Interviewpartner ist?

Er spricht Klartext über Führungsfehler, verbindet psychologische Tiefe mit unternehmerischer Realität und liefert umsetzbare Strategien statt Trendbegriffe. Vor dem Hintergrund von rund 16 Millionen altersbedingt wegfallenden Arbeitsplätzen beantwortet er zentrale Fragen unserer Zeit: Wie werden Unternehmen für Fachkräfte wirklich attraktiv? Warum reichen Gehalt und moderne Büros nicht mehr aus? Was erwarten junge Leistungsträger tatsächlich? Welche Rolle spielt Führung im Wettbewerb um Talente – und warum kann KI schlechte Führung nicht ersetzen? Seine Arbeit führt dazu, dass Mitarbeitende wieder gern arbeiten, Führungskräfte klarer handeln und Unternehmen eine Sogwirkung entwickeln, die Initiativbewerbungen auslöst.

### Starke Redaktionsthemen für Interviews

1. Führungsfehler als versteckter Produktivitätskiller
2. 16 Millionen fehlende Arbeitskräfte – was Unternehmen jetzt ändern müssen
3. Nachfolge ohne Einzel-Geschäftsführer: Warum Führungsteams die Zukunft sind
4. Innere Kündigung verhindern, bevor sie teuer wird
5. Haltung schlägt Hierarchie: Neue Führung in Zeiten von Fachkräftemangel

**Interviewanfragen an  
[email@winfried-schroeter.de](mailto:email@winfried-schroeter.de)**

**[www.winfried-schroeter.de](http://www.winfried-schroeter.de)**

## Bettina Greither

unterwegs als Change Maestra, verbindet eine seltene Kombination aus gelebtem Mittelstandsunternehmertum, systemischer Transformationskompetenz und handwerklicher Umsetzungskraft. Seit Jahrzehnten führt sie eigene Unternehmen in Heizung & Sanitär, Bauleitung und Projektentwicklung und weiß, wie sich Verantwortung anfühlt, wenn Entscheidungen nicht nur Strategiepapiere, sondern Existenzen betreffen. Die TOP-Beraterin für das Handwerk begleitet Führungspersönlichkeiten durch Strategieworkshops, 1:1-Mentoring und Formate der New Performers Factory, in denen analytische Klarheit auf emotionale Tiefe trifft. Sie arbeitet nicht nur mit Tools, sondern liest Spannungen zwischen den Zeilen und übersetzt sie in tragfähige Strukturen. Ob Handwerk 4.0, Generationendialog oder KI im Mittelstand – sie bringt Struktur ins Chaos und Ruhe in Drucksituationen. Veränderung bedeutet für sie kein Umwerfen, sondern ein präzises Justieren am Fundament. So entstehen Entfaltungsräume, in denen Führung wieder wirksam wird. Klar, standfest und machbar!

### Warum Bettina Greither eine herausragende Interviewpartnerin ist?

Sie spricht über Transformation aus der Perspektive echter unternehmerischer Verantwortung. Ihre Erfahrung reicht von Baustelle bis Bühnenformat, von Bauprojekt bis Leadership-Retreat. Sie erklärt komplexe Change-Prozesse verständlich und widerspricht dem Mythos, dass Wandel nur mit Methodenköffern gelingt. Besonders relevant ist ihr Blick auf den Mittelstand zwischen Digitalisierung, Fachkräftemangel und Generationenwechsel, praxisnah und ohne Beraterjargon.

### Starke Redaktionsthemen für Interviews

1. Handwerk 4.0: Tradition trifft KI
2. Führung unter Druck: Entscheidungen ohne perfekte Lösung
3. Generationen im Team: Konflikt oder Ressource?
4. Change ohne Beraterfloskeln
5. Unternehmerische Verantwortung in unsicheren Zeiten

Interviewanfragen an  
[info@bettinagreither.com](mailto:info@bettinagreither.com)  
+49 175 9387993

[www.bettinagreither.com](http://www.bettinagreither.com)

## Sinem Marciello

ist gefragt bei mittelständischen Industrieunternehmen in der Vierländerregion DACH-Region (Deutschland, Österreich, Schweiz und Liechtenstein). Wenn Prozesse nicht sauber greifen, Führungskräfte unter Druck weniger Ergebnisse liefern und operative Realität auf strategische Unschärfen trifft. Wer statt strategisch zu steuern nur noch auf das Tagesgeschäft reagiert, findet seine Lösung bei der Klartext-Expertin. Die kluge Strategin schafft Klarheit mittels präziser Analyse kritischer Unternehmensabläufe, fokussierter Quick-Win-Workshops und konsequenter Projektbegleitung in der Umsetzung. Klarheit schaffen, Prioritäten setzen und schließlich handeln! Als Klartext-Expertin für industrielle Führungssysteme verbindet sie wirtschaftswissenschaftliche Expertise, interkulturelle Kompetenz und langjährige Erfahrung im internationalen B2B-Umfeld. Ihre Interventionen sind bewusst kompakt angelegt und greifen direkt im operativen Geschäft. Das Ergebnis zeigt sich in klareren Führungszielen, effizienteren Abläufen und spürbarer Entlastung im Management..

### Warum Sinem Marciello eine herausragende Interviewpartnerin ist?

Sinem Marciello kennt die Realität mittelständischer Industrieunternehmen. Ohne Beraterjargon beschreibt sie bildhaft für Wirtschaftsformate, warum Prozesse ins Stocken geraten, Führungskräfte überlastet sind und strategische Entscheidungen im Tagesgeschäft untergehen. Ihre Perspektive verbindet internationale Managementenerfahrung mit dem klaren Blick auf operative Unternehmensstrukturen. Dadurch entstehen Gespräche, die typische Herausforderungen produzierender KMU sichtbar machen und konkrete Ansätze für neue Handlungsfähigkeit liefern.

### Starke Redaktionsthemen für Interviews

1. Was tun, wenn Prozesse in Industrie-KMU nicht mehr greifen
2. Quick-Win-Formate als Hebel für schnelle operative Verbesserungen
3. Führung im Mittelstand zwischen Tagesgeschäft und Strategie
4. Interkulturelle Perspektiven im internationalen B2B-Management

Interviewanfragen an  
[sinem@marciello-consulting.ch](mailto:sinem@marciello-consulting.ch)

[www.marciello-consulting.ch](http://www.marciello-consulting.ch)



## Heidi Weber Rüegg

Die Schweizer Leadership-Expertin arbeitet seit bald drei Jahrzehnten mit Führungskräften, Teams und Organisationen an einer Frage, die im Arbeitsalltag oft unterschätzt wird: Welche Rolle spielt Freude für Leistung, Kreativität und Zusammenarbeit? Denn viele Organisationen funktionieren, aber sie begeistern niemanden mehr. Als Energie-Booster moderner Führungskultur entwickelte sie den Ansatz „Joyful Leadership“, der Führung nicht als Kontrolle, sondern als Quelle von Inspiration, Verantwortung und Selbstorganisation begreift. In Coachings, Workshops und strategischer Projektbegleitung unterstützt sie Unternehmen dabei, den Schritt von klassischen Hierarchien hin zu lebendiger Zusammenarbeit zu vollziehen. Sie ermöglicht die klare Analyse organisationaler Dynamiken, inspirierende Vision-Workshops und langfristige Begleitung von Transformationsprojekten. Die Wirkung zeigt sich schnell durch mehr Sogwirkung in der Führung, gelebte Verbindung im Team und eine Arbeitskultur, die Energie freisetzt statt sie zu blockieren.

### Warum Heidi Weber Rüegg eine herausragende Interviewpartnerin ist?

Bei ihren TV-Auftritten begeistert sie das Publikum für einen Paradigmenwechsel hin zur produktiven Kraft von Freude und Sinn. In Interviews erklärt sie, warum Motivation, Kreativität und Leistungsfähigkeit eng mit emotionaler Energie verbunden sind. Ihre Erfahrungen aus bald 30 Jahren Organisationsentwicklung liefern zahlreiche Beispiele aus der Praxis. Fröhlich fesselt sie mit lebensnahen Themen aus dem Geschäftsalltag.

### Starke Redaktionsthemen für Interviews

1. Joyful Leadership: Warum Freude ein unterschätzter Erfolgsfaktor ist
2. Transformation: Der Weg von der Hierarchie in die Selbstorganisation
3. Wie Führungskräfte inspirierende Visionen entwickeln
4. Konflikte im Team in konstruktive Energie verwandeln
5. Zukunft von Führung: warum sie psychologischer wird und was das für Führungskräfte bedeutet

[www.joyful-leadership.ch](http://www.joyful-leadership.ch)

Interviewanfragen an  
[heidi.weber@impact-gmbh.ch](mailto:heidi.weber@impact-gmbh.ch)  
+41 44 301 13 37



## Sabine Wurzler-Sauerland

steht als erfahrene Führungspersönlichkeit für werteorientierte Führung, operative Exzellenz und nachhaltige Gästezufriedenheit. Wo andere verwalten, gestaltet sie. Über viele Jahre hinweg verantwortete sie anspruchsvolle Hotelbetriebe im alpinen Raum und führte internationale Teams durch Hochsaison, Wandel und Druckphasen. Mit einer ruhigen Präsenz, die Situationen klärt, bevor viele Worte nötig sind. Ihr Leitsatz „Face · Solve · Rise“ ist kein dekoratives Credo, sondern Ausdruck ihrer gelebten Führungspraxis. Als Kultur- und Wertekompass verbindet er Empathie mit klarer Linie sowie interkulturelle Sensibilität mit wirtschaftlicher Verantwortung. Aus dieser Erfahrung heraus begleitet sie heute Führungspersönlichkeiten und Teams – nicht nur mit Blick auf funktionierende Abläufe, sondern auf verantwortungsvolle und tragfähige Zusammenarbeit. Dabei bringt sie auch ihr gewachsenes internationales Netzwerk ein, insbesondere mit Blick auf die Arabische Halbinsel und Ras Al Khaimah. Das Ergebnis: Teams mit Rückgrat. Gästeelebnisse mit Substanz. Führung, die auch in anspruchsvollen Situationen Orientierung gibt.

### Warum Sabine Wurzler-Sauerland eine herausragende Interviewpartnerin ist?

Sabine Wurzler-Sauerland spricht über Führung aus gelebter Erfahrung statt aus Theorie. Sie zeigt, wie Entscheidungen auch unter Druck tragfähig bleiben und wie interkulturelle Teams Vertrauen entwickeln. Ihre Perspektive zwischen dem Alpenraum und der Arabischen Halbinsel verleiht dem Thema Hospitality eine internationale Dimension. Mit „Face · Solve · Rise“ verbindet sie mentale Stärke mit der Realität operativer Führung. Gespräche mit ihr bieten Haltung, Klarheit und konkrete Einblicke in die Praxis.

### Starke Redaktionsthemen für Interviews

1. Führung unter Druck im internationalen Hotelbetrieb
2. Interkulturelle Teams nachhaltig entwickeln
3. Face · Solve · Rise in der Praxis
4. Ras Al Khaimah als Hospitality-Zukunftsraum
5. Mentale Stärke in außergewöhnlichen Situationen

Interviewanfragen an  
[s.wurzler-sauerland@gmx.com](mailto:s.wurzler-sauerland@gmx.com)  
+43 664 99386099

[www.linkedin.com/in/sabine-wurzler-sauerland-49b1a83b](https://www.linkedin.com/in/sabine-wurzler-sauerland-49b1a83b)

## Isabella Herzig

verbindet eine seltene Kombination aus empirischer EQ-Forschung, professioneller Mimik-Analyse und strategischem Corporate Emotional Management. Die „MenschenEntschlüsslerin“ hat sich der Frage verschrieben, warum in einer digitalisierten Wirtschaft ausgerechnet Empathie zur harten Währung wird. In Seminaren, Profilings und 1:1-Coachings – online wie offline – macht sie nicht nur Verhalten sichtbar, sondern eröffnet neue Handlungsoptionen. Mit Methoden wie Mikroexpressions-Analyse, Motivdiagnostik, Shadowing und dem Ausbildungsprogramm zum HERZIG EQ Profiler schärft sie Wahrnehmung systematisch. Sie zeigt, dass auf der Verhandlungsbühne des Geschäftslebens das Unausgesprochene oft mehr Gewicht hat als Argumente. Unternehmen gewinnen dadurch Klarheit in Führung, Treffsicherheit im Recruiting und messbare Effizienz im Vertrieb. EQ wird bei ihr nicht zur Gefühlsromantik, sondern zur präzisen Führungsdisziplin. Wer mit HERZIG EQ arbeitet, lernt nicht nur zu beobachten – sondern bewusst zu steuern.

### Warum Isabella Herzig eine herausragende Interviewpartnerin ist?

Ihre Haltung ist klar: Künstliche Intelligenz rechnet – der Mensch überzeugt. Mit anschaulichen Praxisbeispielen aus Mittelstand, Automotive, IT oder Kanzleien erklärt sie, warum Empathie Wettbewerbsvorteile schafft. Ob TV, Radio oder Print – sie visualisiert Körpersprache sofort nachvollziehbar und macht komplexe Zusammenhänge greifbar. Ihre Aussagen sind pointiert, medienwirksam und zugleich fundiert.

### Starke Redaktionsthemen für Interviews

1. Mit EQ das KI-Zeitalter meistern
2. Mimik lesen: Sekunden entscheiden Verhandlungen
3. Recruiting-Fehler durch Profiling vermeiden
4. Shadowing: Beobachtung statt Bauchgefühl
5. Warum Empathie betriebswirtschaftlich messbar ist

**Interviewanfragen an**  
**+49 172 2855378**

[www.herzig-eq.de](http://www.herzig-eq.de)

## Ulrike Lämmerhirt

ist die Vertrauensperson im Haarzeit-Studio. Genau hier wurzelt die Arbeit der Münchner Zweithaarspezialistin. Ein typischer Moment in der Arbeit der Frisurflüsterin: Eine Frau betritt ihr Studio – unsicher, verletzlich, oft nach einer Krankheit oder einem schweren Einschnitt. Sie verlässt es überglücklich. Seit über 25 Jahren bewegt sie sich an der sensiblen Schnittstelle zwischen Friseurhandwerk und „medizinischer“ Begleitung. Mit präziser Analyse der individuellen Situation, einem geschützten Beratungsumfeld und handwerklich exakten Zweithaarlösungen verleiht sie dem Tabuthema „Haarverlust“ Würde und Normalität. Zuhören. Verstehen. Schließlich gestalten. Als Navigatorin für Lebensgefühl und Selbstbild begleitet sie Kundinnen von der ersten Diagnose über Beratung und Anpassung bis zur langfristigen Pflege. In diskreten Räumen entstehen Lösungen, die weit über eine Frisur hinausgehen. Denn Haare sind mehr als Styling. Sie sind Identität. Das Ergebnis ist mehr Selbstvertrauen und neue Lebensfreude.

### Warum Ulrike Lämmerhirt eine herausragende Interviewpartnerin ist?

Ihre langjährige Erfahrung verbindet handwerkliche Expertise mit tiefem Verständnis für die persönliche Situation ihrer Kundinnen. In Reportagen zeigt sie mit medienwirksamen Beispielen, welche Rolle Identität, Würde und Diskretion im Umgang mit Haarverlust spielen. Dabei entstehen Gespräche, die sowohl medizinische als auch psychologische Aspekte beleuchten. Warum Zweithaar weit mehr ist als eine kosmetische Lösung, erfährt das Publikum auf sympathische Weise.

**Interviewanfragen an**  
**+49 89 4107 9010**  
**ulrike@haarzeit.de**

### Starke Redaktionsthemen für Interviews

1. Haarverlust und Identität: Warum Haare für das Selbstbild entscheidend sind
2. Diskrete Beratung bei Haarverlust: Was Betroffene wirklich brauchen
3. Wie Zweithaarstudios medizinische Therapien begleiten

[www.haarzeit.de](http://www.haarzeit.de)

## Maria Egerer

Als Nachfolge-Gestalterin im Handwerk überzeugt sie durch ihren Pragmatismus in der unternehmerischer Praxis, generationenübergreifendem Verantwortungsgefühl und tiefem Verständnis für gewachsene Familienbetriebe. Als Teil der nächsten Generation im Familienunternehmen erlebt sie Unternehmensnachfolge nicht aus der Theorie, sondern mitten im Betrieb – zwischen Werkstatt, Baustelle und strategischen Entscheidungen. Das familiengeführte SHK-Unternehmen steht für Transparenz, Qualitätsanspruch und verlässliche Handwerksleistung in den Bereichen Heizung, Sanitär und erneuerbare Energien. Sie verbindet Tradition mit Zukunft und denkt Nachfolge als Prozess, in dem Verantwortung wächst, Wissen weitergegeben wird und neue Perspektiven entstehen. Mit klarer Kommunikation, praktischer Mitarbeit im Unternehmen und dem Blick für wirtschaftliche Zusammenhänge entsteht Schritt für Schritt eine stabile Übergabe.

### Warum Maria Egerer eine herausragende Interviewpartnerin ist?

Sie reflektiert Nachfolge im Handwerk aus gelebter Erfahrung, und zeigt, welche Fragen junge Unternehmer tatsächlich beschäftigen, wenn sie Verantwortung im Familienbetrieb übernehmen. Ihre Perspektive verbindet operative Praxis mit strategischem Blick auf Generationenwechsel. Dabei wird deutlich, dass Nachfolge nicht nur juristisch oder finanziell organisiert werden muss, sondern vor allem menschlich gelingt. Gespräche mit ihr geben einen authentischen Einblick in den Wandel des modernen Handwerks.

### Starke Redaktionsthemen für Interviews

1. Unternehmensnachfolge im Handwerk aus Sicht der nächsten Generation
2. Tradition und Innovation im SHK-Handwerk verbinden
3. Wie junge Unternehmer im Handwerk Betriebe weiterentwickeln zu starken Arbeitgebern

Interviewanfragen an  
**+49 1575 6999488**

[www.egerer-partner.de](http://www.egerer-partner.de)

## Werner Egerer

verbindet Wirtschaft mit Nachwuchstalenten und überzeugt durch seinen Kompetenzmix aus unternehmerischer Praxis, strategischer Nachwuchsförderung und einem wachen Blick für die Zukunft der Arbeitswelt. Als Initiator der Plattform Wissen2Start und Kopf hinter der Initiative Kingsway beschäftigt ihn seit Jahren eine zentrale Frage: Wie finden junge Menschen ihren Weg in die Wirtschaft und wie finden Unternehmen die richtigen Köpfe für morgen? Seine Antwort liegt nicht nur in Konzepten, sondern in konkreten Begegnungsräumen zwischen Schule, Ausbildung und Unternehmertum. Als Talent-Navigator bringt er Unternehmen, Bildungseinrichtungen und Generationen an einen Tisch, organisiert praxisnahe Austauschformate und schafft Strukturen, in denen Orientierung entstehen kann. Nicht nur Karrierewege werden dadurch sichtbar, sondern auch unternehmerisches Denken früh geweckt. Für Betriebe ermöglicht er Zugang zu motivierten Nachwuchskräften und ein klareres Verständnis dafür, wie junge Generationen heute entscheiden und wie vorhandene Personal-Ressourcen bestmöglich ausgeschöpft werden.

### Warum Werner Egerer ein herausragender Interviewpartner ist?

Werner Egerer spricht über Fachkräftesicherung aus praktischer Erfahrung an der Schnittstelle von Bildung und Wirtschaft. Seine Perspektive verbindet Unternehmerlogik mit einem tiefen Verständnis für die Fragen junger Menschen, die am Beginn ihres Berufswegs stehen. Besonders interessant ist seine generationenübergreifende Beobachtungsgabe für gesellschaftliche Veränderungen in der Arbeitswelt. Interviews mit ihm liefern greifbare Beispiele dafür, wie Nachwuchsförderung konkret funktionieren kann.

### Starke Redaktionsthemen für Interviews

1. Warum Fachkräftesicherung bereits in der Schule beginnt
2. Unternehmerische Bildung: Wie junge Menschen Wirtschaft verstehen lernen
3. Generation Z und Mittelstand – Missverständnisse und Chancen

Interviewanfragen an  
**+49 176 40193024**

[werner.egerer-gmbh@t-online.de](mailto:werner.egerer-gmbh@t-online.de)

### Titelstory:

[www.yumpu.com/de/document/read/67084756/](http://www.yumpu.com/de/document/read/67084756/)

[www.wissen2start.de](http://www.wissen2start.de)

## Arnd Schneider

als Sicherheits-Visionär unterwegs, verbindet seine Kompetenzen aus gesetzlicher Präzision, praxisnaher Umsetzungskompetenz und vertrauensvoller Führungshaltung. Als Gründer von AS Arbeitsschutz in Hessen versteht er Arbeitsschutz nicht nur als Pflichtprogramm, sondern als Existenzsicherung und Wettbewerbsfaktor. Der Praktiker organisiert Gefährdungsbeurteilungen, erstellt individuelle Betriebsanweisungen und begleitet arbeitsmedizinische Vorsorgen so, dass Maßnahmen nicht auf dem Papier verharren, sondern im Alltag greifen. Ob Brandschutz, Ladungssicherung oder Hygiene, er denkt Sicherheit vom betrieblichen Ablauf her. Unternehmen schätzen diese Klarheit: Prozesse werden rechtssicher, Risiken kalkulierbar, Teams handlungsfähig. Sein Ansatz integriert Schulungen und Wissensförderung bewusst in die Unternehmenskultur, damit aus vorgeschriebenen Notwendigkeiten gelebte Verantwortung entsteht. So entsteht ein freies Spiel im Kerngeschäft, getragen von Struktur, Übersicht und natürlicher Autorität.

### Warum Arnd Schneider ein herausragender Interviewpartner ist?

Er spricht über Arbeitsschutz ohne Paragrafenflut und zeigt, warum Sicherheit kein Kostenblock, sondern strategische Grundlage ist. Seine Perspektive verbindet ethische Verantwortung mit wirtschaftlicher Realität, verständlich, praxisnah und klar positioniert. Besonders medienrelevant ist sein Blick auf Digitalisierung, Fachkräftemangel und europäische Entwicklungen im Arbeits- und Gesundheitsschutz. Er liefert Einschätzungen mit Substanz und Haltung.

### Starke Redaktionsthemen für Interviews

1. Arbeitsschutz als Wettbewerbsfaktor statt Pflichtübung
2. Gefährdungsbeurteilung: Papierprozess oder echte Prävention?
3. Digitalisierung im Arbeitsschutz: Technik trifft Kultur
4. Fachkräftemangel durch gezielte Schulungen abfedern
5. Brandschutz, Hygiene, Ladungssicherung: unterschätzte Risiken

Interviewanfragen an  
[info@arbeitsschutz-schneider.de](mailto:info@arbeitsschutz-schneider.de)  
**+49 160 2981965**

[www.arbeitsschutz-schneider.de](http://www.arbeitsschutz-schneider.de)

## Manuel Hartmann

bei seinen Auftraggebern geschätzt als Solar-Vordenker für wirtschaftliche Dachlösungen, überzeugt mit seinen Kompetenzen aus technischer Photovoltaikplanung, unternehmerischen Finanzierungsmodellen und praxisnaher Energieökonomie. Sein Fokus liegt konsequent auf Gebäudedächern – dort, wo Energie entsteht, ohne zusätzliche Flächen zu beanspruchen. Manuel Hartmann entwickelt Photovoltaikanlagen für private Wohnhäuser, gewerbliche Gebäudedächer sowie für Mieterstrom- und gemeinschaftliche Gebäudeversorgung. Dabei denkt er Energie nicht nur technisch, sondern als wirtschaftliches Gesamtsystem. Mit Instrumenten wie Wirtschaftlichkeitsberechnungen, Dachpacht- und Contractingmodellen sowie Mieterstromkonzepten entstehen Lösungen, die Investitionen möglich machen, auch wenn Eigentümer selbst kein Kapital einsetzen möchten. Unternehmen können ihre PV-Pflicht erfüllen und gleichzeitig Energiekosten senken, während Investoren neue Einnahmequellen erschließen. Besonders deutlich zeigt sich dieses Modell bei größeren Wohnanlagen: Dort wird Solarstrom direkt an Mieter geliefert, wodurch Betriebskosten sinken und Immobilien an Attraktivität gewinnen. Nicht nur Dächer werden so zu Kraftwerken, sondern ganze Gebäude zu kleinen Energieökonomien. Für Eigentümer bedeutet das planbare Stromkosten, zusätzliche Einnahmen und eine nachhaltige Wertsteigerung ihrer Immobilien.

### Warum Manuel Hartmann ein herausragender Interviewpartner ist?

Er erklärt erneuerbare Energie klar, ohne Fachchinesisch. Seine Gespräche verbinden technische Tiefe mit anschaulichen Bildern aus der Praxis für den Laien. Manuel Hartmann spricht über Photovoltaik aus der Perspektive realer Projekte und wirtschaftlicher Entscheidungen. Interviews mit ihm zeigen, wie Klimaschutz, Immobilienwirtschaft und Energiepreise zusammenhängen. Dadurch werden komplexe Energiethemen greifbar.

### Starke Redaktionsthemen für Interviews

1. Photovoltaik auf Gewerbedächern als wirtschaftlicher Energievorteil
2. Dachpacht und Contracting – Solarstrom ohne eigene Investition
3. Mieterstrommodelle: Wie Gebäude zu kleinen Kraftwerken werden
4. PV-Pflicht für Unternehmen sinnvoll umsetzen
5. Energieerzeugung als Werttreiber für Immobilien

Interviewanfragen an  
**+49 7195 96108-10**  
[info@sonnen-invest.com](mailto:info@sonnen-invest.com)

[www.sonnen-invest.com](http://www.sonnen-invest.com)

## Christiane Warnke

ist Rechtsanwältin und zertifizierte Testamentsvollstreckerin (AGTV) mit klarem Profil und ausgeprägtem Gerechtigkeitssinn. Ihre Spezialisierung auf Familien- und Erbrecht folgt keiner zufälligen Schwerpunktsetzung, sondern einer inneren Logik: für sie gehören beide Rechtsgebiete untrennbar zusammen, weil Lebensentscheidungen immer auch Vermögensentscheidungen sind. Mit juristischer Präzision und einem feinen Gespür für zwischenmenschliche Dynamiken gestaltet sie EheFAIRträge, Testamente und Erbverträge, die nicht nur rechtlich belastbar, sondern ausgewogen und zukunftsorientiert sind. Vorsorge bedeutet für sie Verantwortung – für Partnerschaften, Familien, Generationen. Wer diese anspruchsvollen Rechtsfelder mit Substanz, Haltung und Weitblick angehen möchte, findet in Christiane Warnke eine verlässliche Ansprechpartnerin. Ebenso richtet sich ihr Angebot an engagierte Juristinnen und Juristen, die in einer Boutique-Kanzlei einsteigen – gerne als zukünftige Partner/in - und anspruchsvolle Mandate auf Augenhöhe gestalten möchten.

### Warum Christiane Warnke eine herausragende Interviewpartnerin ist?

Christiane Warnke ist Spezialistin in ihrem Bereich. In Fachbeiträgen und auf der Bühne informiert sie anschaulich, warum vorsorgende Vereinbarungen Beziehungen schützen statt belasten. Ihre Praxisfälle geben Interviews Substanz und machen juristische Themen greifbar. Als erfahrene Keynote-Speakerin vermittelt sie komplexe Inhalte frei und strukturiert, ohne „begleitete Lesung“ und PowerPoint, aber mit bildhafter Sprache. Ihre Perspektive verbindet Rechtssicherheit mit Fairnessgedanken.

### Starke Redaktionsthemen für Interviews

1. Warum Eheverträge mehr Sicherheit schaffen
2. Erbrecht praxisnah: Entscheidungen statt Verwirrung
3. Mediation als Alternative zum Gerichtsprozess
4. Recht persönlich: der Mensch im Fokus

**Kanzleipartnerschaft &  
Interviewanfragen an  
C.Warnke@wh-rechtsanwaelte.de  
+49 8106 - 308 77 - 0**

**www.wh-rechtsanwaelte.de**

## Jens Kempter

Unterwegs als Sachwert-Navigator steht der Diplom-Edelmetallkaufmann für physische Edelmetallstrategie, transparente Großhandelskonditionen und sichere Lagerlösungen in der Schweiz. So verbindet er den direkten Einkauf im Zollfreilager mit individuell gestalteten Sparplänen und Einmalanlagen ab 50 Euro monatlich oder 3.000 Euro einmalig. Der Sachwert-Experte ermöglicht den Erwerb von Gold, Silber, Platin und Palladium mehrwertsteuerfrei, kapitalertragssteuerfrei und inflationsgeschützt, mit physischer Auslieferungsoption und weltweiter Verfügbarkeit in jeder Währung. Nicht nur Vermögen wird gesichert, sondern systematisch aufgebaut und im Bedarfsfall liquidierbar gemacht. Ob betriebliche Altersvorsorge, kombinierte Raten- und Einmalzahlungen oder die Umwandlung bestehender Rücklagen in Rohstoffwerte. Seine Beratung übersetzt Edelmetallwissen in konkrete Schritte. Mandanten gewinnen dadurch Krisenfestigkeit, planbare Altersvorsorge und das beruhigende Gefühl, echte Sachwerte im Alleineigentum zu halten – jenseits bloßer Versprechen. Unternehmerisch denkende Persönlichkeiten sind eingeladen, sein Team neben- oder hauptberuflich zu ergänzen.

### Warum Jens Kempter ein herausragender Interviewpartner ist?

Jens Kempter spricht über Gold, Silber, Platin und Palladium ohne Spekulationsromantik. Er erklärt nachvollziehbar, warum physische Edelmetalle als Krisenanker gelten und welche steuerlichen Rahmenbedingungen tatsächlich greifen. Seine Praxisnähe – vom Zollfreilager bis zur Auslieferung – gibt Interviews interessante Abwechslung. Er beleuchtet Inflationsschutz, Vermögensdiversifikation und Altersvorsorge mit konkreten Beispielen. Seine Haltung ist klar: Sachwerte statt Papierillusion.

### Starke Redaktionsthemen für Interviews

1. Physische Edelmetalle versus Papieredelmetalle
2. Zollfreilager Schweiz: Vorteile und Realität
3. Edelmetalle in der betrieblichen Altersvorsorge
4. Inflationsschutz durch Sachwerte

**Interviewanfragen an  
jens.kempter@gmail.com**

**Telefon: +49 172 5852988**

## Carmen Goglin

medienbekannt als QuotenQueen des Lachens,\* fasziniert mit ihren Kompetenzen aus Interims-Management, strategischem Personalmanagement und wissenschaftlich fundiertem Business-Lachtraining. Die „Betriebsklima-Boosterin“ zeigt, dass Lachen nicht nur ein Lifestyle, sondern der Workstyle der Zukunft ist. Mit strukturierten Lachyoga-Sequenzen, Train-the-Trainer-Programmen, moderierten Teamworkshops und messbarem Stimmungs-Management verwandelt sie Krisen in Aufbruchsstimmung. Ihre Goglin-Strategie wirkt nicht nur auf der Bühne oder im TV-Format, sondern greift tief in Unternehmenskulturen: Mitarbeiterbindung steigt, Konflikte lösen sich schneller, Innovationskraft wird spürbar. Als Zwerchfell-Drill-Masterin verbindet sie Gelotologie, Managementpraxis und Medienpräsenz zu einem klaren Führungsinstrument. Wer mit ihr arbeitet, gewinnt nicht nur gute Laune, sondern messbare Energie im Team. Denn positive Grundstimmung ist für sie keine Nebensache – sondern die produktivste Währung im Wettbewerb um Talente.

### Warum Carmen Goglin eine herausragende Interviewpartnerin ist?

Sie liefert Infotainment mit Substanz. Ob Frühstücksfernsehen, Fachpodcast oder Business-Panel – sie demonstriert live, was sie erklärt, und macht wissenschaftliche Zusammenhänge sofort erlebbar. Ihre Haltung ist klar: Gute Stimmung ist kein Zufall, sondern Führungsentscheidung. Sie verbindet Humor mit Zahlenverständnis und übersetzt Arbeitsklima in wirtschaftliche Kennzahlen. Diese Mischung aus Bühnenpräsenz, Managementenerfahrung und medialer Souveränität macht sie zur gefragten Stimme für Leadership, Motivation und Arbeitgeberattraktivität.

### Starke Redaktionsthemen für Interviews

1. Lachen als Führungsinstrument im War of Talents
2. Betriebsklima messbar machen: Mythos oder Methode?
  3. Lachtraining statt Motivationsparolen
4. Warum zu viel Ernsthaftigkeit Innovation blockiert
5. Interims-Management mit Zwerchfell-Effekt

[www.carmengoglin.de](http://www.carmengoglin.de)

Interviewanfragen an  
[carmen.goglin@goglin.de](mailto:carmen.goglin@goglin.de)  
+49 172 1458723

## Anja Gschwendtner

Die Wegbegleiterin zu Gesundheit in allen Bereichen steht für Klarheit, Struktur und gelebtes Menschenverständnis. In 35 Jahren Arbeit in einem Münchner Dax-Konzern hat sie unzählige Menschen in unterschiedlichsten Lebenssituationen kennengelernt, mit ihren Sorgen, Herausforderungen, familiären Themen, beruflichem Druck und persönlichen Wendepunkten. Diese jahrzehntelange Praxiserfahrung prägt ihre heutige Arbeit maßgeblich. Sie kennt nicht nur theoretische Modelle, sondern reale Lebensgeschichten. Sie weiß, wie Menschen denken, fühlen, zweifeln und was sie wirklich bewegt. Parallel dazu begleitet sie seit vielen Jahren Menschen als energetisch-geistige Heilerin auf ihrem Weg zu mehr Selbstbestimmung, innerer Stärke und Lebensfreude. Energetische Impulse können helfen, innere Blockaden zu lösen, emotionale Belastungen zu transformieren, die Selbstheilungskräfte des Körpers anzuregen und wieder Zugang zur eigenen Kraft zu finden. Ziel ist stets ein gesundes, kraftvolles und glückliches Leben in Selbstbestimmtheit. Ihre Arbeit verbindet Wahrnehmungsschulung, Mustererkennung, Ressourcenaktivierung und klare, alltagstaugliche Umsetzungsschritte. Menschen erleben dadurch nicht nur emotionale Entlastung, sondern konkrete Veränderungen im Denken, Handeln und Entscheiden.

### Warum Anja Gschwendtner eine herausragende Interviewpartnerin ist?

Anja Gschwendtner spricht über Persönlichkeitsentwicklung ohne Floskeln und ohne spirituelle Überhöhung. Sie verbindet reale Lebenserfahrung, langjährige Menschenkenntnis, klare Herangehensweisen, pragmatische Umsetzbarkeit. Sie erklärt komplexe innere Zusammenhänge verständlich und nahbar – mit Beispielen aus dem echten Leben. Ihre Perspektive ist authentisch, reflektiert und frei von dogmatischen Konzepten.

### Starke Redaktionsthemen für Interviews

1. Warum innere Blockaden oft stärker sind als Disziplin
2. Energetisch-geistiges Heilen – eine Einordnung
3. Selbstbestimmung statt Fremdsteuerung
4. Klarheit als Schlüssel zu Gesundheit und Lebensfreude

Interviewanfragen an  
[info@anja-gschwendtner.de](mailto:info@anja-gschwendtner.de)  
+49 152 07070888

[www.anja-gschwendtner.de](http://www.anja-gschwendtner.de)

## Torsten Grigull

Torsten Grigull, in Unternehmerkreisen gefragt als Führungs-Navigator der Natur, überzeugt durch seinen Erfahrungsschatz aus langer Unternehmerpraxis, systemischem Coaching und 25 Jahren Jagderfahrung als Schule der Präsenz. Der „Strategie-Spurenleser“ verbindet Leadership-Entwicklung, Entscheidungsarbeit und Outdoor-Coaching zu einem Prozess, der Klarheit nicht im Seminarraum, sondern im Erleben entstehen lässt. In der Jagd lernt man Geduld, präzise Wahrnehmung, Timing und Verantwortung für Konsequenzen. Genau diese Prinzipien überträgt er auf Führung, Teamentwicklung – und auf persönliche Entwicklungsprozesse von Privatpersonen. Denn Torsten Grigull coacht nicht nur Unternehmer und Führungskräfte, sondern auch Menschen, die an privaten Wendepunkten stehen, Orientierung suchen oder wichtige Lebensentscheidungen treffen müssen. Ob berufliche Nejustierung, persönliche Standortbestimmung oder innere Klarheit: Ziele werden definiert und die Wahrnehmung wird geschärft – durch Reflexionsgespräche, Naturformate, Perspektivwechsel und strukturierte Entscheidungsprozesse. Als Gründer der TeamCoach-Akademie und ehemaliger Geschäftsführer des BIG-DATA-Unternehmens Bytepuls kennt er wirtschaftliche Realität ebenso wie menschliche Unsicherheiten. Wer mit ihm arbeitet, gewinnt Fokus statt Aktionismus, Standfestigkeit statt Reaktion und trifft Entscheidungen mit der Ruhe eines Jägers, der weiß, wann Handeln richtig ist. Raus aus dem Seminarraum – rein ins echte Leben!

### Warum Torsten Grigull ein herausragender Interviewpartner ist?

Torsten Grigull spricht über Führung aus einer Perspektive, die man selten hört. Er erklärt, warum Jagd nichts mit Trophäen, sondern mit Verantwortung, Beobachtung und Timing zu tun hat – und warum genau diese Fähigkeiten in Vorstandsetagen ebenso wie im privaten Leben oft fehlen. Seine Bildbeispiele sind kraftvoll. Er schafft es, Naturerfahrung mit Business-Realität und persönlichen Lebensfragen zu verbinden und komplexe Führungsthemen auf eine klare Ebene zu bringen. Seine Aussagen bleiben hängen, weil sie erlebt und nicht der Theorie entsprungen sind..

### Starke Redaktionsthemen für Interviews

1. Was Führungskräfte von der Jagd lernen
2. Entscheidungskompetenz: Timing statt Aktionismus
3. Präsenz als unterschätzte Führungsqualität
4. Verantwortung tragen – wirklich tragen
5. Natur als Trainingsfeld für Leadership & persönliche Entwicklung

Interviewanfragen an  
[info@teamcoachakademie.de](mailto:info@teamcoachakademie.de)  
+49 151 146 673 31

[www.teamcoachakademie.de](http://www.teamcoachakademie.de)

## Anett Scholze

gilt als hochkompetente Adresse durch ihren Kompetenzmix aus Persönlichkeitsanalyse, systemischer Prozessführung und langjähriger Führungserfahrung im Business. Die „Ressourcen-Regisseurin“ vernetzt psychometrische Potenzialanalysen, Reflexionsgespräche auf Augenhöhe und ihren PAL-Entwicklungsprozess (Personal Agility Learning) zu einer klaren Methodik, die Menschen ins Handeln bringt. Nicht nur Strategien werden entworfen, sondern innere Klarheit geschaffen, damit Führungskräfte und Teams ihr WIR-Gefühl entdecken und daraus bessere Entscheidungen treffen. Ihre Arbeit reicht von Team-Coaching und Einzelberatung bis zu Kommunikations- und Persönlichkeitsentwicklung. Durch strukturierte Selbstreflexion, Wertearbeit und konsequente Umsetzungsbegleitung entstehen stärkere Identifikation mit Unternehmenswerten, höhere Mitarbeiterbindung und fokussierte Zielerreichung. Wer mit ihr arbeitet, gewinnt Überblick im digitalen Wandel und lernt, vorhandene Ressourcen präzise einzusetzen. Ihr Ansatz ist der Katalysator für Veränderung.

### Warum Anett Scholze eine herausragende Interviewpartnerin ist?

Anett Scholze spricht über Führung, ohne in Schlagworten zu verharren. Sie verbindet psychologische Tiefe mit unternehmerischer Praxis und übersetzt komplexe Veränderungsprozesse in verständliche Bilder. Ihre Perspektive ist reflektiert, diszipliniert und zugleich menschlich. In Interviews zeigt sie, warum Selbstkenntnis kein Luxus, sondern ein Wettbewerbsvorteil ist. Ihre Aussagen sind klar strukturiert und liefern sofort umsetzbare Impulse für Entscheider.

### Starke Redaktionsthemen für Interviews

1. REAL ME und REAL WE im Unternehmen
2. Disziplin als unterschätzter Erfolgsfaktor
3. Führung im digitalen Dauerwandel
4. Persönlichkeitsanalyse: Spiegel oder Sprungbrett?
5. Teamidentifikation als Wettbewerbsvorteil

Interviewanfragen an  
+49 176 60 88 30 20  
[pal@pal-consult.com](mailto:pal@pal-consult.com)

[www.pal-consult.com](http://www.pal-consult.com)

## Ulrike Hartmann

Leadership-Strategin für Attention Intelligence & AI-Ready. Wenn Technologie beschleunigt, entscheidet Führung über Qualität. Sie steht für eine neue Generation von Führung: radikal präsent, entscheidungsklar und menschlich wirksam, gerade unter hohem Druck im KI-Zeitalter. Als ehemalige Führungskraft in internationalen High-Tech-Programmen (u. a. Aerospace) verbindet sie operative Exzellenz mit systemischer Tiefe, Neurowissenschaft und Achtsamkeitsforschung (Harvard). Ihr Fokus: Attention Intelligence - die Fähigkeit von Führungskräften, Aufmerksamkeit gezielt zu steuern, Entscheidungsqualität zu sichern und Teams auch in Zeiten von KI-Disruption stabil zu führen. Sie begleitet CxOs, Führungskräfte und High-Performance-Teams, wenn:

- Entscheidungsqualität unter KI-Druck leidet
- Meetingkultur Produktivität kostet
- Konflikte subtil eskalieren
- Fokus fragmentiert und Verantwortung verwässert

Ihr Ansatz ist klar: Performance beginnt nicht im Tool, sondern im Nervensystem. In Formaten wie Executive Sparring, Leadership-Offsites und gezielten Teaminterventionen stärkt sie Organisationen, die auch unter Unsicherheit handlungsfähig bleiben - national wie international. Ihr Leitsatz: „Attention is all you need.“

### Warum Ulrike Hartmann eine herausragende Interviewpartnerin ist?

Ulrike Hartmann spricht über Attention, also Aufmerksamkeit, als strategischen Wettbewerbsfaktor und verbindet:

- Neurowissenschaft & Leadership-Praxis
- KI-Transformation & menschliche Entscheidungsstärke
- Organisationsstruktur & persönliche Verantwortung

Mit klarer Sprache in Deutsch und Englisch liefert sie konkrete Praxisbeispiele aus technologiegetriebenen Organisationen und Impulse mit unmittelbarer Umsetzbarkeit. Ideal für: Wirtschaftsmedien, Leadership-Formate, Podcasts und internationale Konferenzen.

### Starke Redaktionsthemen für Interviews

1. Warum Top-Teams unter KI-Druck Entscheidungsqualität verlieren
2. Attention Intelligence: Der unterschätzte Performance-Hebel für C-Level
3. Radikale Präsenz: Wie Führungskräfte unter Druck klar bleiben
4. Führung zwischen Mensch und KI: Warum Technologie Führung nicht ersetzt
5. Konflikte früh erkennen: Die fünf leisen Warnzeichen in Executive-Teams

Interviewanfragen an  
[mail@ulrike-hartmann.info](mailto:mail@ulrike-hartmann.info)

+49 1 60 944 199 32

[www.linkedin.com/in/ulrike-hartmann](http://www.linkedin.com/in/ulrike-hartmann)

## Marion Gerster

Viele Menschen leben jahrelang mit Beschwerden, ohne zu verstehen, was ihr Körper eigentlich sagen will. Genau an dieser Stelle setzt Marion Gerster an. Bekannt als Schmerzdolmetscherin arbeitet sie dort, wo klassische Diagnosen oft enden: bei der Übersetzung körperlicher Signale in verständliche Zusammenhänge. Ihr Ansatz beruht auf einem Dreiklang aus Körperanalyse, Erfahrungsmedizin und präziser Gesprächsarbeit. Zunächst steht die genaue Beobachtung. Dann folgt die Analyse von Bewegungsmustern, Lebensgewohnheiten und Stressfaktoren. Schließlich entsteht daraus ein individuelles Verständnis für die Ursachen der Beschwerden. Ein stiller Perspektivwechsel. In Workshops, Einzelanalysen und intensiver Projektbegleitung unterstützt sie Menschen dabei, die Botschaften ihres Körpers zu entschlüsseln und neue Handlungsspielräume zu erkennen. Das Ergebnis ist häufig überraschend. Mehr Klarheit über eigene Belastungsmuster, bessere Entscheidungen im Alltag und ein deutlich bewussterer Umgang mit Gesundheit und Energie.

### Warum Marion Gerster eine herausragende Interviewpartnerin ist?

Marion Gerster erklärt Schmerzerscheinungen aus einer vernetzten Perspektive. Statt Symptome isoliert zu betrachten, beschreibt sie die dahinterliegenden Muster aus Alltag, Bewegung und Lebensführung. Komplexe körperliche Zusammenhänge verständlich zu erklären und typische Fehlinterpretationen von Schmerzen aufzuzeigen, gelingt ihr durch Ihre Beispiele aus der direkten Arbeit mit Menschen. Dadurch entstehen Gespräche, die medizinische Themen greifbar machen und Zuhörer dazu anregen, die Signale ihres eigenen Körpers bewusster wahrzunehmen.

### Starke Redaktionsthemen für Interviews

1. Warum Schmerzen oft missverständliche Botschaften des Körpers sind
2. Körperanalyse statt Symptombehandlung – ein Perspektivwechsel
3. Wie Lebensgewohnheiten körperliche Beschwerden dauerhaft beeinflussen
4. Schmerz als Informationssystem des Körpers verstehen

Interviewanfragen an  
**+49 162 86 06 126**

[www.mariongerster.de](http://www.mariongerster.de)

## Daniel Müller

Daniel Müller, Gründer von Liebe Zeitarbeit und führende Stimme in der Personaldienstleistung, verbindet in seiner Beratungs- und Medienarbeit eine seltene Kombination aus über 20 Jahren HR-Praxis, tiefem Branchenverständnis und konsequenter KI-Kompetenz. Bekannt als der Podcast-Pionier der Personaldienstleistungsbranche hat er mit dem Podcast „Liebe Zeitarbeit“ über 900 Episoden und mehr als eine Million Hörer erreicht – das führende Audioformat für Zeitarbeit und Personalvermittlung im deutschsprachigen Raum. Als BAFA-zertifizierter Unternehmensberater unterstützt er Personaldienstleister nicht nur bei Fördermitteln und Compliance – er zeigt ihnen, wie sie mit Künstlicher Intelligenz effizienter, moderner und zukunftsfähiger werden. Seine KI-Kompetenztage, zuletzt auf Burg Hemmersbach, sind zum Pflichttermin für die gesamte Branche geworden.

### Warum Daniel Müller ein herausragender Interviewpartner ist?

Er übersetzt komplexe KI-Themen in die Sprache der Personaldienstleistung, verständlich, praxisnah und mit echtem Mehrwert. Als Podcaster, Autor, Redner und Berater in einem liefert er Einblicke, die weit über oberflächliche Digitalisierungs-Buzzwords hinausgehen. Er lebt, was er vermittelt – und das spürt man.

### Starke Redaktionsthemen für Interviews

1. KI in der Personaldienstleistung – Chance oder Bedrohung?
2. So digitalisieren Zeitarbeit und Personalvermittlung ihre Prozesse mit KI
3. Der EU AI Act und was er für Personaldienstleister bedeutet
4. Recruiting der Zukunft: KI-gestütztes Matching in der Praxis
5. Podcast als Wachstumsinstrument im B2B

Interviewanfragen an  
[daniel.mueller@liebezeitarbeit.com](mailto:daniel.mueller@liebezeitarbeit.com)

[www.liebezeitarbeit.com](http://www.liebezeitarbeit.com)

## Olivia Moogk

Die Mehrfach-Buchautorin sieht Räume nicht als Kulisse, sondern als Resonanzkörper menschlicher Wirkkraft – sie ist die Expertin, die „Qi“ greifbar macht. Seit sie Mitte der 1980er in China studierte und 1995 das Internationales Feng Shui Institut Moogk gründete, bringt sie fernöstliche Harmonielehre in die konkrete Welt von Unternehmen, Architekturen und Lebensumfeldern. Nicht nur analysiert sie Standorte, Proportionen und Umweltbeziehungen, sondern verwandelt sie in spürbare Stärken, die Motivation, Mitarbeiterklima und wirtschaftliches Fortkommen beflügeln. In ihrer Qi-Flow-Analyse trifft jahrzehntelange Praxis auf bodenständige Ursache-Wirkungs-Logik: Sie entlarvt Erfolgsbremsen im Umfeld und transformiert sie in Energiebahnen, die Menschen und Organisationen sichtbar voranbringen. Olivia ist nicht nur Feng-Shui-Pionierin sondern Übersetzerin subtiler Energie in messbare Wirkung. Ihr USP-Dreiklang: Wirkung verstehen – Räume entziffern – Zukunft gestalten. Viele Firmen spüren: Wer sein Umfeld energetisch klärt, hebt Leistung und Lebensqualität zugleich.

### Warum Olivia Moogk eine herausragende Interviewpartnerin ist?

Olivia spricht eine Sprache, die das Publikum ohne Feng-Shui-Vorkenntnisse versteht: bildhaft, pragmatisch, nie esoterisch verbrämt. Ihre Themen greifen Gesellschaft, Arbeitswelt und privaten Lebensalltag gleichermaßen auf. In Medien überzeugt sie mit verblüffenden Praxisbeispielen aus Wirtschaft, Bau und Lebensraum und zeigt, wie subtile Energieflüsse konkret wahrnehmbar werden. Ihre jahrzehntelange Erfahrung mit aktuellen Fragestellungen zu verknüpften, bringt Interviews fesselnden Tiefgang.

### Starke Redaktionsthemen für Interviews

1. Warum Räume mehr leisten als Möbel und Licht allein.
2. Erfolg und Energie: Wie „unsichtbare Faktoren“ messbar werden.
3. Mythos oder Methode? Feng Shui zwischen Wissenschaft und Alltag.
4. Qi-Flow-Analyse im Unternehmen: Fallstudien aus der Praxis.
5. Vom Haus zum Hotel: Raumenergie in komplexen Strukturen.

Interviewanfragen an  
[fengshuimoogk@fengshuimoogk.de](mailto:fengshuimoogk@fengshuimoogk.de)  
+49 177 35 08 306

[www.fengshuimoogk.de](http://www.fengshuimoogk.de)

## Stefanie Both

steht für einen fundierten Kompetenzmix aus tiefem Körperverständnis, mikro-therapeutischer Feinsteuerung und reflektierter Selbstführungs-Praxis. In ihrer Praxis Both verdichtet sie Coaching, Microkinesitherapie und Blockaden-Spurensuche zu einem Rahmen, der Führungskräften hilft, sich wahrhaft spürbar neu auszurichten – physisch wie mental. Ihre Arbeitsweise basiert darauf, Körperwissen zu aktivieren, mentale Klarheit zu schaffen und Handlungskraft zu entfalten. Methoden wie die ressourcenbasierte Resonanzarbeit, die körperliche Selbstregulation über Microkinesi und systemische Reflexionssequenzen bringen Entlastung und Ausgeglichenheit. In ihrer Begleitung wird spürbar, dass beruflicher Druck und körperliche Spannung keine getrennten Welten sind. Stefanie-Both-Sitzungen eröffnen Räume, in denen sich Muster lösen und Kompetenzen stabilisieren, weit über klassische Zielsetzung hinaus. Ihr Ansatz wirkt wie ein Schlüssel für klarere Handlungsimpulse in Echtzeit und für nachhaltige Selbstordnung im Alltag mit spürbaren Effekten in Leistung, Beziehung und Wohlbefinden.

### Warum Stefanie Both eine herausragende Interviewpartnerin ist?

Stefanie Both spricht über das Zusammenspiel von Körper, Geist und beruflicher Wirksamkeit in einer Sprache, die konkrete Alltagserfahrungen trifft. Denn wer innere Spannungen klärt, handelt außen effizienter. Das ist ihre Mission, die über bloße Motivation hinausgeht. In Medien liefert sie greifbare Praxisbeispiele aus Coaching und Microkinesi, ohne in esoterische Bilder abzurutschen. Sie verbindet authentische Erfahrung, greifbare Methoden und empathische Klarheit, sodass komplexe Zusammenhänge für ein breites Publikum verständlich und relevant werden. .

### Starke Redaktionsthemen für Interviews

1. Warum körperliche Muster berufliche Entscheidungen beeinflussen.
2. Microkinesi im Business: Mythos oder handfeste Wirkung?
3. Selbstführung zwischen Stress-Signalen und Performance.
4. Wenn Gesundheit zur Führungsstrategie wird.
5. Coaching trifft Therapie: Brücken für resilientere Führung.

[www.stefanieboth.de](http://www.stefanieboth.de)

Interviewanfragen an  
[Praxis.both@directbox.com](mailto:Praxis.both@directbox.com)  
+49 1516 2498561

## Marina Orth

in den Medien auch als Aufschwung-Mentorin bezeichnet, verbindet geomantische RaumAnalyse und organisationspsychologische Prozessklärung. Mit der erLiebensWERT® Akademie und der ORTHomantie® schafft sie Raumkraft, die Teams spürbar ins kreative Arbeiten und zügige Entscheiden bringt. Wer mit ihr arbeitet, erlebt, wie aus eingefahrenen Strukturen wieder lebendige, kraftvolle Wirkstätten werden. Auch für den privaten Bedarf werden ihre Geburtsfeldentstörung, geomantische Raum- und Lebensfeldharmonisierung, Stressregulation und systemische Profilanalysen geschätzt. Diese Arbeitsweisen führen Betroffene nicht einfach durch „Gefühle“, sondern ordnen unklare Prägungen, lösen alte Muster und eröffnen konkrete Orientierung im Denken, Fühlen und Handeln. Ihre Arbeit betrifft Ursprungsthemen, die bis in Beziehungen, Selbstwert und alltägliche Entscheidungen hineinwirken, und hilft, innere Blockaden abzulösen, so dass Lebensenergie wieder klar und frei fließen kann. Die Wirkung zeigt sich in spürbarer Veränderung im Alltag: mehr Ruhe, mehr Präsenz und mehr Handlungsfähigkeit. So wird Transformation konkret greifbar – nicht mystisch, sondern wirkungsorientiert.

### Warum Marina Orth eine herausragende Interviewpartnerin ist?

Marina spricht über Räume nicht als als greifbaren Einflussfaktor auf Leistung und Wohlbefinden. Sie übersetzt komplexe Zusammenhänge aus Geomantie und Organisationspsychologie in klare, praktische Beobachtungen, die auch Nicht-Fachleute sofort nachvollziehen können. Ihre Haltung ist pragmatisch. In Interviews liefert sie anschauliche Beispiele, wie Umgebung Energie freisetzt oder blockiert und wie dies den Alltag von Teams und Führungskräften berührt. Unsichtbare Wirkfaktoren, wie Geburtsprägungen oder energetische Belastungen, macht sie nachvollziehbar. Durch diesen konkreten Bezug wird ihre Expertise für Medien breit verständlich.

### Starke Redaktionsthemen für Interviews

1. Unsichtbare Prägungen: Wie Geburtserfahrungen das Leben lenken
2. Lebensfeldharmonie vs. Alltagsstress: ein klarer Entscheidungsraum
3. Resilienzarbeit ohne Floskeln: Methoden und Alltagstauglichkeit
4. Raumenergie & Lebensenergie: Wo beide zusammenwirken
5. Systemische Klärung als Schlüssel für persönliche Freiheit

Interviewanfragen an  
+49 173 2843 805  
[info@marina-orth.de](mailto:info@marina-orth.de)

[www.marina-orth.de](http://www.marina-orth.de)

## Gabriele Freissle

in Geschäftskreisen wertgeschätzt steht sie als Liquiditäts-Wegweiserin mit ihrem guten Namen für strategische Verbraucheraufklärung und unternehmerischer Verantwortung. Die Botschafterin für finanzielle Gerechtigkeit agiert als Brückenbauerin zwischen Menschen und einem hochspezialisierten Expertennetzwerk aus Finanzmathematikern, Prüfern und Juristen. Ihr Fokus liegt auf der Rückabwicklung unrentabler Lebens- und Rentenversicherungen, Basisrente sowie problematischen Pensionszusagen. Sie initiiert Kurz-Checks zur Rückabwicklungsfähigkeit und koordiniert die Durchsetzung von Mehrerlösen, steuerlichen Vorteilen oder zu gering berechneten Rückkaufwerten. Rückabwicklung bedeutet für sie die Aktivierung von Vermögenswerten die im System schlummern. Mandanten gewinnen nicht nur zusätzliche Liquidität, sondern Selbstwirksamkeit und Entscheidungsfreiheit. Wer den Unterschied versteht, handelt souveräner und verlässt die Rolle des passiven Vertragsinhabers zugunsten einer aktiven Finanzentscheidung.

### Warum Gabriele Freissle eine herausragende Interviewpartnerin ist?

Auf Unternehmer-Events oder in Medienformaten erläutert sie, warum unbedachte Kündigungen oft Vermögensverlust bedeuten und welche Alternativen bestehen. Ihr Blick auf Finanzethik, Verbraucherresilienz und Vertragskompetenz liefert Stoff für differenzierte Debatten, verständlich, praxisnah und ohne Dramatisierung.

Starke Redaktionsthemen für Interviews

1. Rückabwicklung statt Kündigung: versteckte Ansprüche sichern
2. Finanzethik neu denken: mündige Vertragsentscheidungen
3. Lebensversicherung: Sicherheitsversprechen auf dem Prüfstand
4. Zusätzlichen Mehrerlös zum Rückkaufswert erzielen – wie funktioniert das?
5. Verbraucherresilienz im Finanznebel stärken

Interviewanfragen an  
**+49 179 5307500**

[www.vertragshilfe.expert](http://www.vertragshilfe.expert)



## Diana Marisa Brachvogel

verkörpert den ästhetischen Anspruch auf darstellende Kunst und bildende Gestaltungskraft in ihrem Markenbegriff LUCID FLOWER. Als Schauspielerin, Moderatorin und Bühnenpersönlichkeit lebt sie Ausdruck in vielen Facetten und übersetzt ihn in ihre Acryl- und ResinArt-Werke mit Echtgold und Halbedelsteinen. Die „Expression-Virtuosa“ arbeitet mit modernsten Schauspieltechniken wie Source Tuning und nach Ivana Chubbuck, fundierter Stimmausbildung, klassisch-indischem Kuchipudi-Tanz sowie TV- und Radiomoderation. „Kunst ist ein Innovationsbooster“ ist ihre Überzeugung. Bei Vernissagen verbindet sie Ausstellung mit Live-Performance, bei TV-Formaten moderiert sie mit Leidenschaft. Für Veranstalter bedeutet das: Präsenz, Professionalität und Produktivität am Set kombiniert mit ästhetischer Tiefe. Für Unternehmen entsteht Identifikation, Motivation und ein kultureller Mehrwert, der über Events hinaus wirkt.

### Warum Diana Marisa Brachvogel eine herausragende Interviewpartnerin ist?

Diana Marisa spricht über Kunst nicht abstrakt, sondern aus gelebter Praxis zwischen Bühne, Atelier und Kamera. Sie verbindet Ästhetik mit unternehmerischem Denken und erklärt nachvollziehbar, warum Kreativität wirtschaftliche Relevanz besitzt. Ihre klare Haltung gegen Oberflächlichkeit und Clickbait verleiht Gesprächen Substanz. Als erfahrene Moderatorin strukturiert sie Inhalte präzise und unterhaltsam. Interviews mit ihr liefern Einblicke in künstlerische Verantwortung, Medienkompetenz und kulturelle Identität.

Starke Redaktionsthemen für Interviews

1. Kunst als Innovationsbooster in Unternehmen
  2. Flow statt Clickbait: Qualität im Medienzeitalter
  3. Künstlerische Vielseitigkeit: Stärke oder Risiko?
- [www.instagram.com/diana\\_marisa\\_brachvogel](https://www.instagram.com/diana_marisa_brachvogel)

Interviewanfragen an  
**info@dianamarisa.com**

[www.dianamarisa.com](http://www.dianamarisa.com)

## Richard Seidl

der eloquenteste Tekkie seit es Technokraten gibt, steht für den europäischen Weg der Digitalisierung. Seine außergewöhnliche Kombi aus technischem Tiefenverständnis, empathischer Führungsprägung und kultureller Perspektive auf Digitalisierung macht ihn zum gefragten Redner. Digitale Transformation wird nicht zur Pflichtübung reduziert. Prozessanalyse, Systemarchitektur und Future-Mindsetting sind bei ihm keine Buzzwords, sondern konkrete Arbeitsfelder. In Workshops, Beratungen und Strategie-Sprints nutzt er Methoden wie Geschäftsmodell-Mapping, digitale Reifegrad-Analysen, Automatisierungsdesign und Change-Journeys, die Menschen mitnehmen statt abzuhängen. Er bringt Systeme, Tech-Teams und Führungskräfte in Einklang und überwindet so allzu oft bestehende Fronten zwischen Technokraten und Humanisten. Für Unternehmen bedeutet das Klarheit in der digitalen Roadmap, Entlastung im Tagesgeschäft und eine Kultur, in der Technik nicht beherrscht, sondern sinnvoll eingesetzt wird.

### Warum Richard Seidl ein herausragender Interviewpartner ist?

Digitalisierung mit Empathie und Alltagsbezug statt Technikjargon. Seidls Haltung verknüpft europäische Werte mit globaler Technologiekenntnis und zeigt, wie Unternehmen inneren Widerstand in kreative Energie verwandeln. In Gesprächen liefert er greifbare Beispiele, klare Perspektiven und eine Sprache, die auch Nicht-IT-Leute sofort verstehen. Seine Perspektive ist ganzheitlich, statt stur-fachlich.

#### Starke Redaktionsthemen für Interviews

1. Mensch und Maschine: Digitalisieren ohne Entfremdung
2. Reifegradanalyse: Wo Unternehmen wirklich stehen
3. Change-Journeys: Widerstand in Produktivität wandeln
4. Zukunftsstrategie statt Technologieshype
5. Kultur vs. Technik: Eine friedliche Koexistenz

**Interviewanfragen an  
+49 201 87463328**

**www.richard-seidl.com**



## Nadine Abatzis

auch bekannt als „Die Stimme der Stimmlosen“. Während viele noch über Symptome rätseln, schaut sie längst tiefer: Nadine Abatzis ist zertifizierte Ernährungsexpertin für Hunde und Katzen, Tier-Aromatologin und angehende Tier-Naturheilkundlerin. Ihr Ansatz? Radikal ursachenorientiert. Mit einem starken Netzwerk aus Tierärzten und Heilpraktikern im Rücken sowie hochwertigsten Produkten aus dem Direktvertrieb, bringt sie Tiere zurück in die Selbstregulation. Digital. Empathisch. Grenzenlos. Ihr Business-Modell ist so modern wie ihr Fachwissen: Exklusiv via WhatsApp betreut sie ein stetig wachsendes Klientel in Deutschland und Österreich. „Ich spüre hinein, wo die Schulmedizin oft aufhört“, erklärt sie. Dabei geht es ihr um mehr als nur Futter – es geht um die Reaktivierung des Immunsystems und eine ganzheitliche Lebensqualität. Ihrer „Demokratisierung der Tiergesundheit.“ schließen sich Menschen und Visionäre mit unternehmerischen Denken an, die als Teampartner mit ihr gemeinsam ein internationales Netzwerk aufbauen, um gesunde Tierernährung weltweit zugänglich zu machen.

### Warum Nadine Abatzis eine herausragende Interviewpartnerin ist?

Mit ihrem systemischen Blick auf Ernährung erläutert die „Napf-Checkerin“ nachvollziehbar, warum viele Beschwerden im Napf beginnen. Ihre Haltung ist empathisch, aber strukturiert; engagiert, ohne missionarisch zu wirken. Das macht sie für Medienformate gleichermaßen relevant-unterhaltsam wie glaubwürdig.

#### Starke Redaktionsthemen für Interviews

1. Ursachenorientierte Tierernährung statt Symptombehandlung
2. Immunsystem stärken: Was wirklich im Napf zählt
3. Digitale Tierberatung: Nähe trotz Distanz
4. Aromatherapie für Tiere – Mythos oder Methode?
5. Demokratisierung der Tiergesundheit in Europa

**Interviewanfragen an  
n.abatzis@anifit.de**

**[https://www.instagram.com/dein\\_napf?igsh=ejZqNzc0c3gyeDAw](https://www.instagram.com/dein_napf?igsh=ejZqNzc0c3gyeDAw)**

**Telefon: +49 160 96481994**

## Melanie Thormann

Unternehmerin, Mentorin und Initiatorin des Formats MittelstandsLiebe TV, gehört zu den Stimmen, die Wirtschaft und Unternehmertum neu denken. Mit ihrem Unternehmen FITURA – Fit for the Future begleitet sie seit vielen Jahren Unternehmerinnen und Unternehmer dabei, ihre Organisationen gesund, klar und langfristig tragfähig auszurichten. Ihr Ansatz verbindet klassische Unternehmensentwicklung mit einem erweiterten Blick auf Führung, Unternehmenskultur und Bewusstsein im Business. Denn viele Unternehmen scheitern heute nicht an Ideen oder Märkten, sondern an innerer Unschärfe, überholten Strukturen und einem Führungsverständnis, das mit der Komplexität unserer Zeit nicht mehr Schritt hält. Melanie Thormann beschreibt diese Entwicklung als Übergang vom gesunden zum bewussten Unternehmertum. Unternehmen, die wirtschaftlichen Erfolg nicht mehr ausschließlich über Wachstum definieren, sondern über Klarheit, Verantwortung und nachhaltige Tragfähigkeit. Aus dieser Perspektive heraus entstand MittelstandsLiebe TV, ein Interviewformat und zugleich ein Bewusstseinsfeld für Unternehmerinnen und Unternehmer, die Wirtschaft nicht nur verwalten, sondern aktiv gestalten wollen. In Gesprächen mit Persönlichkeiten aus Wirtschaft, Führung und gesellschaftlicher Entwicklung entstehen neue Perspektiven auf die Zukunft des Mittelstands, differenziert, praxisnah und jenseits kurzfristiger Trends.

### Warum Melanie Thormann eine herausragende Interviewpartnerin ist?

Sie verbindet wirtschaftliche Realität mit einem klaren Blick auf Führung, Verantwortung und Bewusstsein im Unternehmertum und bringt komplexe Entwicklungen verständlich, präzise und medienwirksam auf den Punkt.

### Starke Redaktionsthemen für Interviews

1. Gesundes Unternehmertum als Basis wirtschaftlicher Zukunftsfähigkeit
2. Bewusste Führung in Zeiten wirtschaftlicher Transformation
3. Klarheit statt Aktionismus – neue Strategien für Unternehmer
4. Der Mittelstand zwischen Tradition, Transformation und Verantwortung
5. MittelstandsLiebe TV: neue Perspektiven auf Wirtschaft und Führung

Interviewanfragen an  
**+49 173 6193322**

**www.fitura.de • www.mittelstandsliebe.tv**

## Norbert Schümann

geschätzt als Impulsgeber für innere Klarheit und gesunde Lebens- und Unternehmensführung, begleitet Menschen in Phasen der Neuorientierung. Der Unternehmensberater aktiviert Selbstheilungskräfte auf allen Ebenen durch seinen Kompetenzmix aus unternehmerischer Lebenserfahrung, professioneller Heil- und Coachingarbeit bzw. alltagstauglicher Selbstreflexion. Sein Weg führte vom Techniker und technischen Vertrieb über jahrzehntelange Selbstständigkeit hin zur intensiven Beschäftigung mit Persönlichkeitsentwicklung und mentaler Neuausrichtung. Heute arbeitet er mit Coachinggesprächen, Visualisierungsübungen, Bildercollagen sowie strukturierten Reflexionsprozessen, die Menschen helfen, ihr eigenes Denken bewusster zu erkennen und zu steuern. Denn Gedanken formen Realität. Wer seine inneren Bilder verändert, verändert auch seine Entscheidungen. Norbert Schümann arbeitet sowohl an äußeren Zielen, als auch, und das vor allem, an der inneren Haltung, aus der heraus Menschen handeln. Als „Energietankstelle“ und Mindset-Navigator für Lebensrichtung unterstützt er Klienten dabei, Krisen, Umbrüche oder Zweifel neu zu betrachten, zur Gesundheit in allen Bereichen – für innere Ruhe, klarere Entscheidungen und den Mut, dem eigenen Leben wieder bewusst Richtung zu geben.

### Warum Norbert Schümann ein herausragender Interviewpartner ist?

Seine Aussagen entspringen einer Vielfalt persönlicher Erfahrungen, beruflicher Praxis und vielen Gesprächen mit Menschen in Umbruchphasen. In Interviews erklärt er verständlich, warum Ziele oft scheitern und weshalb innere Bilder, Sprache und Gedanken eine größere Rolle spielen, als vielen bewusst ist.

### Starke Redaktionsthemen für Interviews

1. Heilungschancen in allen Bereichen
2. Die Macht innerer Bilder und Gedanken bei persönlichen Veränderungen
3. Umgang mit Krisen und Schicksalsschlägen im Alltag
4. Belastende Stimmungen mit SKYourself® wandeln

**www.norbert-schuemann.de**

Interviewanfragen an  
**+49 171 993 59 31**  
**info@norbert-schuemann.de**

## Werner Sulzinger

Viele Unternehmer tragen enorme Verantwortung, treffen täglich Entscheidungen und halten ihre Organisation auf Kurs. Nach außen wirkt alles stabil, doch innerlich entsteht bei manchen das Gefühl, nur noch zu funktionieren. Genau an dieser Stelle beginnt die Arbeit von Werner Sulzinger. Der Business-Mentor, Redner und Steuerexperte begleitet Unternehmer und Führungskräfte, die trotz beruflichem Erfolg merken, dass ihr Alltag von Dauerbetrieb, Druck und ungelösten Sinnfragen geprägt ist. Statt schneller Lösungen setzt er auf ehrliche Selbstklärung, die in der Geschäftswelt oft zu kurz kommt. Als Sparrings-Partner lädt er seine Klienten ein, innezuhalten, die eigene Situation klar zu betrachten und daraus neue Entscheidungen abzuleiten. In Coachinggesprächen, strukturierten Reflexionsprozessen und intensiven Mentoringphasen entsteht Raum für neue Orientierung. Dabei geht es um Strategie oder Karrierefragen, aber auch um innere Führung. Um die Fähigkeit, Entscheidungen wieder aus eigener Klarheit zu treffen. Viele erleben in diesem Prozess etwas Überraschendes. Wenn sich der Blick nach innen klärt, verändern sich auch die äußeren Entscheidungen, im Unternehmen genauso wie im Privatleben. Und plötzlich fühlt sich Verantwortung nicht mehr wie ein Hamsterrad an, sondern wieder wie Gestaltung.

### Warum Werner Sulzinger ein herausragender Interviewpartner ist?

In seinen Vorträgen spricht er über Selbstführung, innere Klarheit und die Qualität unternehmerischer Entscheidungen.

Starke Redaktionsthemen für Interviews

1. Innere Erschöpfung trotz äußerem Erfolg – Warum erfolgreiche Unternehmer oft im Hamsterrad landen
2. Selbstführung als Schlüssel für nachhaltige Unternehmensentscheidungen
3. Sinnkrisen im Business – ein unterschätztes Führungsthema

Interviewanfragen an  
**+49 15679 652959**  
**inspiration@innerleadership.fun**

[https://bit.ly/inner\\_leadership\\_talk](https://bit.ly/inner_leadership_talk)

## Markus Wahle

Finanzielle Klarheit sollte keine Frage des Zufalls sein. Aus dem Grund steht Markus Wahle, in Unternehmenskreisen gefragt als erfahrener Finanz-Mentor, für tiefes Verständnis der Lebensziele, langjährige Erfahrung in unabhängiger Honorar-Finanzplanung und praktische Begleitung von Unternehmern und Investoren. Sein Ansatz beginnt nicht mit Produkten, sondern mit dem Gespräch über Lebensprioritäten und dem sorgsam Erarbeiten einer LFU-Strategie® (Life-Financial-Understanding). Er nutzt Tools wie individuelle Risikoanalysen, Depotchecks, Vermögensstruktur-Mapping und digitale Coaching-Sessions, um Handlungsoptionen sichtbar zu machen. Nicht nur Renditen werden beleuchtet, sondern Chancen und Risiken im Kontext der persönlichen Lebensplanung. Mandanten gewinnen dadurch Entscheidungssicherheit, realistische Perspektiven und spürbare Entlastung im Umgang mit komplexen Finanzfragen. Seine Arbeit verwandelt finanzielle Komplexität in ein klar strukturiertes Bild, das Handlungsoptionen statt Verunsicherung eröffnet.

### Warum Markus Wahle ein herausragender Interviewpartner ist?

Markus Wahle erklärt Finanzen ohne Jargon und Pauschalrezepte. Er vermittelt, wie finanzielle Gelassenheit entsteht, wenn Menschen ihre Ziele mit Strategie verbinden. Er zeigt auf, warum Sparen nicht reicht und Investieren kein Zufall sein darf.

Starke Redaktionsthemen für Interviews

1. Finanzielle Gelassenheit: erster Schritt zur Lebensplanung
2. Honorarberatung vs. Produktverkauf: ein ehrlicher Blick
3. Risikoanalyse: warum Anleger sich oft selbst im Weg stehen
4. LFU-Strategie® im Alltag: Praxis statt Theorie
5. Vermögensaufbau global gedacht, lokal gestaltet

Interviewanfragen an  
**mw@markuswahle.de**

<https://www.linkedin.com/in/markus-wahle-b40086a/>

**www.markuswahle.de**

## Bernd Kiesewetter

wertgeschätzt als der starke Mann hinter den starken Unternehmerinnen und Unternehmern, Mentor & Begleiter für Verantwortung und Erfolg, überzeugt durch seinen Kompetenzmix aus jahrzehntelanger Unternehmerpraxis, strategischer Unternehmensentwicklung und tiefem Verständnis für die menschlichen Seiten all des Erfolgsstrebens. Vierzig Jahre Unternehmertum prägen seine Perspektive, in Spitzenzeiten führte er parallel sieben Firmen unterschiedlicher Branchen mit mehr als 150 Mitarbeitern. Er kennt nicht nur Wachstum, sondern auch Krisen, Entscheidungen unter Druck und die leisen Zweifel hinter den unternehmerischen Fassaden. Selbstständige, Freiberufler und Mittelständler begleitet er im Mentoring „UnternehmerErfolg“ - sowohl bei Mindset und mentaler Stärke, als auch bei allen wichtigen Themen wie Positionierung, Angebotsentwicklung, Verkaufsstrategien, Strukturaufbau, Teamführung und Kommunikation. Analyse, strukturierte Reflektionsprozesse und Beratung auf höchstem Niveau bilden dabei sein Handwerkszeug. Gewinn und Wachstum stehen genauso im Fokus wie die Rückgewinnung von Zeit, innerer Stabilität und unternehmerischer Freiheit. Denn echter Erfolg entsteht nur dort, wo Verantwortung für Unternehmen und Leben zusammenfinden. Kiesewetter bietet mit „Reich & gesund“ mittlerweile auch Unterstützung für alle anderen, die ihre Verantwortung für ein erfolgreiches und glückliches Leben wirklich übernehmen wollen, um den eigenen Lebenserfolg zu steigern - vom kostenfreien Podcast bishin zu Onlinemodulen.

### Warum Bernd Kiesewetter ein herausragender Interviewpartner ist?

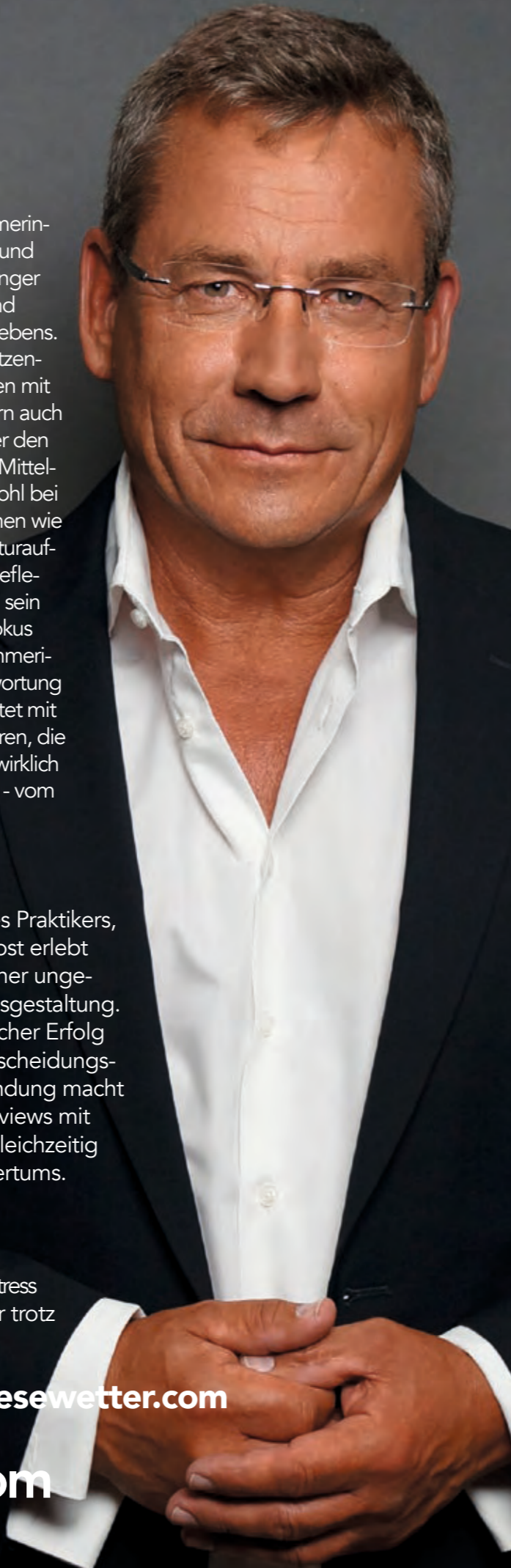
Er spricht über Unternehmertum aus der Perspektive eines Praktikers, der Wachstum, Krisen und persönliche Wendepunkte selbst erlebt hat. Dadurch verbindet er wirtschaftliche Erfahrung mit einer ungewöhnlich reflektierten Sicht auf Verantwortung und Lebensgestaltung. Seine Bücher und Beiträge zeigen, warum unternehmerischer Erfolg nicht nur aus Strategie besteht, sondern aus Haltung, Entscheidungsstärke und persönlicher Entwicklung. Gerade diese Verbindung macht seine Perspektive für Medien besonders interessant. Interviews mit ihm liefern konkrete Beispiele aus der Praxis und öffnen gleichzeitig den Blick für die menschliche Dimension des Unternehmertums.

### Starke Redaktionsthemen für Interviews

1. Erfolg braucht Verantwortung
2. UnternehmerErfolg - Reich & gesund statt Umsatz mit Dauerstress
3. Erfolg ohne Lebensbalance? Warum viele Unternehmer trotz guter Zahlen scheitern

Interviewanfragen an [mail@berndkiesewetter.com](mailto:mail@berndkiesewetter.com)

[www.berndkiesewetter.com](http://www.berndkiesewetter.com)



## Monika Strasser & Thomas Vincon

Viele Unternehmer geben jeden Monat hohe Betriebsausgaben aus – ohne zu ahnen, dass genau dort ungenutzte Vermögenspotenziale liegen. Genau an diesem Punkt setzen Thomas Vincon und Monika Strasser an. Die beiden beschäftigen sich mit der Frage, wie sich betriebliche Kostenstrukturen so gestalten lassen, dass daraus echte Vorteile für Unternehmer und Mitarbeitende entstehen. Ihr Ansatz beruht auf drei zentralen Säulen: steueroptimierte Versorgungsmodelle, intelligente Mitarbeiterbenefits und eine strategisch gedachte Vergütungsstruktur. Zunächst analysieren sie bestehende Ausgaben. Daraus entwickeln sie Konzepte, die Betriebsausgaben in nachhaltige Vermögensbausteine verwandeln. In einem Perspektivwechsel im Rechnungswesen zeigen sie als Strategielotsen für moderne Vorsorgekonzepte, wie Lösungen wie bAV, bKV, oder bAKS nicht nur steuerliche Effekte erzeugen, sondern gleichzeitig Arbeitgeberattraktivität und Mitarbeiterbindung stärken. Unternehmen profitieren dabei mehrfach: geringere Steuerlast, motivierte Mitarbeitende und langfristige finanzielle Stabilität.

### Warum die Mehrwertbringer herausragende Interviewpartner sind?

Die strategische Nutzung von Betriebsausgaben ist ein Publikumsmagnet. In Interviews zeigen sie anhand konkreter Beispiele, wie Unternehmen bestehende Budgets intelligenter einsetzen können, um steuerliche Vorteile zu nutzen und gleichzeitig ihre Attraktivität als Arbeitgeber zu steigern. Ihre Perspektive verbindet Steuerlogik, Personalstrategie und moderne Versorgungssysteme.

### Starke Redaktionsthemen für Interviews

1. Wie Betriebsausgaben zu Vermögensvorteilen werden
2. Mitarbeiterbenefits als Antwort auf den Fachkräftemangel
3. Steueroptimierte Vorsorge für Unternehmer und Teams
4. bAV, bKV und bAKS strategisch im Unternehmen nutzen

Interviewanfragen an  
[info@diemehrwertbringer.de](mailto:info@diemehrwertbringer.de)  
**+49 170 5778660**



[www.diemehrwertbringer.de](http://www.diemehrwertbringer.de)



## Eri Trostl

bekannt als GameChanger Personality, verbindet eine seltene Kombination aus ganzheitlicher Transformation, gesundheitsrelevanter Methoden, multidimensionaler Bewusstseinsarbeit und unternehmerischer Umsetzungskraft. Seit über 28 Jahren begleitet sie Persönlichkeiten und Erfolgsträger, die nicht nur funktionieren, gesund und kraftvoll sein, sondern wachsen wollen. Sie arbeitet mit Präsenz Guidance, Mental- und Resilienztraining, körperlicher Aktivierung in der Natur sowie Bewusstseinsentwicklung bis auf Zell-, DNA- und Energieebene. Diese Synthese macht sie zur Balance-Architektin für Menschen, die unter Hochdruck stehen. Longevity Systeme, Burnout-Prävention, Führungskraft, Bühnenpräsenz und Leistungsoptimierung greifen ineinander. Nicht nur Reden, sondern wirkliches Tun ist ihr Credo. So wird Transformation messbar im Alltag. Wer mit ihr arbeitet, entlastet sich von Selbstsabotage, gewinnt Klarheit in Entscheidungsprozessen, eliminiert Stressfaktoren und stabilisiert Leistungsfähigkeit nachhaltig. Ihr „Excellence.Transformation.Coaching“ wirkt an der Wurzel von Energie, Körper, Haltung und innerer Ausrichtung. So entsteht gesunde (Selbst-)Führung und charismatische Wirkungskraft, im Business wie im Leben.

### Warum Eri Trostl eine herausragende Interviewpartnerin ist?

Eri Trostl spricht über Transformation ohne Pathos, dafür mit Praxisnähe und Erfahrung aus drei Jahrzehnten Marktpräsenz. Sie übersetzt komplexe Themen wie Resilienz, Gesundheit, Bewusstseinsarbeit oder Leadership in konkrete Alltagssituationen von Unternehmern. Ihre Haltung ist klar: Prävention statt Krisenverwaltung. Als Rednerin, Mediengesicht und Hall-of-Fame-Persönlichkeit verbindet sie Fachwissen mit Präsenz. Interviews mit ihr liefern keine Theorie, sondern umsetzbare Perspektiven für Führungskräfte der neuen Zeit.

### Starke Redaktionsthemen für Interviews

1. Longevity - gesunde (Selbst-)Führung als Erfolgsfaktor für kraftvolles Wachstum
2. Burnout bei Top-Performern: Warum Erfolg verletzlich macht
3. Charisma als Wirtschaftsfaktor – Mythos oder messbare Größe?
4. Transformation auf Zellebene: Modewort oder echte Methode?
5. Ganzheitlicher und multidimensionaler Change: Warum Einzelmaßnahmen scheitern

[www.eritrostl.de](http://www.eritrostl.de)

**Interviewanfragen an  
office@eritrostl.de  
+49 170 2170710**



## Andrea Kleinschmidt

bekannt als Universelle Adiposilogin, verbindet eine seltene Kombination aus medizinischer Fachkompetenz, psychologischer Tiefenarbeit und interdisziplinärer Vernetzungskraft. In ihrer Schwerpunktpraxis für Adipositas in Mannheim denkt sie Therapie nicht eindimensional, sondern als verzahntes Erfolgssystem aus Ernährungsberatung, psychologischer Begleitung, fachärztlicher Diagnostik und enger Klinikkooperation. Die „Gewichtsflüsterin mit Weitsicht“ behandelt nicht nur Symptome, sondern entschlüsselt Lebensgeschichten, Verhaltensmuster und emotionale Strategien hinter dem Gewicht. Mit Gefährdungsanalyse von Essmustern, strukturierter OP-Vorbereitung, intensiver Nachbetreuung und Resilienztraining schafft sie Stabilität dort, wo zuvor Scham und Scheitern dominierten. Ihr Ansatz stellt klar: Eine Operation verkleinert den Magen, aber nicht automatisch alte Muster – deshalb braucht nachhaltige Veränderung eine „mentale Magenverkleinerung“. Patienten gewinnen nicht nur Kilos weniger, sondern Selbstwirksamkeit, Würde und ein neues Körpergefühl. So wird aus Stigmatisierung echte Transformation – medizinisch fundiert, menschlich geführt.

### Warum Andrea Kleinschmidt eine herausragende Interviewpartnerin ist?

Sie spricht über Adipositas ohne erhobenen Zeigefinger und ohne Simplifizierung. Ihre Perspektive verbindet Biologie, Biografie und gesellschaftliche Verantwortung, verständlich, pointiert und mit feinem Humor. Ob in TV-Formaten, Fachmagazinen oder Podiumsdiskussionen: Sie bringt Tabuthemen auf Augenhöhe zur Sprache und liefert klare Einordnungen zu bariatrischer Chirurgie, Prävention und emotionalem Essen. Ihre Haltung ist differenziert, weder Schwarz-Weiß noch sensationsgetrieben.

### Starke Redaktionsthemen für Interviews

1. Magen-OP: Endpunkt oder Neuanfang?
2. Emotionales Essen – wenn Biografie Gewicht bekommt
3. Adipositas als Karrierekiller? Vorurteile im Berufsleben
4. Prävention statt Skalpell: früher ansetzen
5. Mentale Magenverkleinerung – warum Psychologie entscheidet

[www.schwerpunktpraxis-fuer-adipositas.de](http://www.schwerpunktpraxis-fuer-adipositas.de)

## Barbara Messer

Klarheit entsteht selten zufällig. Barbara Messer arbeitet täglich daran. Die Schriftstellerin, Rednerin und Mentorin bezeichnet sich selbst als Horizonautin – jemand, der Horizonte erweitert, statt sie zu verwalten. Sie begleitet Menschen in Verantwortung genau dort, wo vertraute Denkmuster nicht mehr weiterführen. Ihr Fokus: Selbstführung als Grundlage verantwortlicher Führung. Ihre Perspektive ist geprägt von existenzieller Lebenserfahrung. Fünfzehn Jahre arbeitete sie in der Altenpflege, in der Begleitung von Menschen mit Demenz, in der Hospizarbeit sowie im Management komplexer Gesundheitseinrichtungen. Diese Erfahrungen schärfen ihren Blick für Würde, Verantwortung und die Frage, wie Menschen in schwierigen Situationen Entscheidungen treffen. Gleichzeitig kommt sie aus der Theater- und Tanzarbeit – mit Bühnenhintergrund in Straßentheater, Clowns- und Maskentheater. Dort beschäftigte sie sich früh mit der Frage nach Wahrhaftigkeit, Präsenz und persönlicher Integrität. Seit 1999 hat sie tausende Menschen aus- und weitergebildet. Als europaweit mehrfach ausgezeichnete Trainerin und Erwachsenenbildnerin sowie Autorin von über 25 Büchern verbindet sie praktische Erfahrung mit ungewöhnlicher Perspektive. Barbara Messer versteht sich auch als Künstlerin. Sie arbeitet im Schaffensprozess häufig in einer Art Ateliercharakter – offen, suchend, gestaltend. Begegnungen zwischen Menschen betrachtet sie als eine Form von Kunst. Dabei geht es ihr nicht nur um Entwicklung im Außen, sondern um die Suche nach innerer Fülle, innerer Ordnung und innerem Frieden.

### Warum Barbara Messer eine herausragende Interviewpartnerin ist?

Die Horizonautin spricht über Führung aus einer ungewöhnlichen Perspektive: geprägt von Erfahrungen mit Leben, Abschied, Verantwortung und menschlicher Würde. Diese biografische Tiefe verbindet sie mit ihrer Arbeit als Autorin, Mentorin und Rednerin. Ihre Gespräche kreisen weniger um Managementtrends als um grundlegende Fragen: Wie führen Menschen sich selbst? Wie entsteht Integrität? Und wie gelingt verantwortliches Handeln in komplexen Situationen?

### Starke Redaktionsthemen für Interviews

1. Selbstführung: Warum Klarheit im Inneren die Grundlage jeder Führung ist
2. Integrität: Die unterschätzte Kraft verantwortlicher Entscheidungen
3. Perspektivwechsel: Wie neue Sichtweisen Denken und Handeln verändern
4. Innere Ordnung und innerer Frieden als Voraussetzung wirksamer Führung

[www.barbara-messer.de](http://www.barbara-messer.de)

Interviewanfragen an  
[info@barbara-messer.de](mailto:info@barbara-messer.de)  
+49 177 4139627

## Bernd Waschilowsky

Unternehmer Bernd Waschilowsky, Dipl.-Ing. (FH), beschäftigt sich mit einem Thema, das viele Menschen lange vor sich herschieben: den bewussten Umgang mit Geld. Als Money Mindset Coach, Mentor und Trainer aus der Region Baden-Baden begleitet er Menschen im gesamten DACH-Raum dabei, ihre finanzielle Situation zu verstehen und stabile Strukturen aufzubauen. Sein Ansatz verbindet die Bereiche Geldstruktur, Investitionen und Geldpsychologie. Bernd Waschilowsky zeigt, wie Einnahmen, Ausgaben und Rücklagen systematisch organisiert werden können, welche Rolle Investitionen – insbesondere Immobilien – beim Vermögensaufbau spielen und wie persönliche Glaubenssätze finanzielle Entscheidungen beeinflussen. Seine Arbeit ist geprägt von strukturiertem Denken aus dem Ingenieurwesen und praktischer Finanzbildung. In Coachings, Workshops und Programmen unterstützt er Menschen dabei, ihre Zahlen zu kennen, bewusste Entscheidungen zu treffen und langfristig finanzielle Sicherheit aufzubauen. Der leidenschaftliche Marathonläufer überträgt dabei eine zentrale Erfahrung aus dem Ausdauersport auf das Thema Geld: Vermögensaufbau ist kein Sprint, sondern ein Marathon – mit klarem Ziel, Plan und konsequenter Umsetzung. Denn finanzielle Sicherheit entsteht durch Wissen, Struktur und langfristige Entscheidungen.

### Warum Bernd Waschilowsky ein herausragender Interviewpartner ist?

Bernd Waschilowsky spricht über Geld ohne komplizierte Finanzsprache. Seine Perspektive verbindet technische Denkweise, persönliche Erfahrungen und die Erkenntnisse moderner Geldpsychologie. In Interviews erklärt er verständlich, warum viele Menschen trotz guter Einkommen keine finanzielle Struktur entwickeln. Seine Beispiele aus Coaching, Workshops und eigener Unternehmerpraxis machen deutlich, wie finanzielle Klarheit entsteht, Schritt für Schritt und mit realistischen Entscheidungen.

### Starke Redaktionsthemen für Interviews

Warum Vermögensaufbau eher einem Marathon als einem Sprint gleicht  
Geldpsychologie: Wie Glaubenssätze finanzielle Entscheidungen prägen  
Warum viele Menschen ihre eigenen Finanzzahlen nicht kennen  
Struktur statt Zufall: Systeme für nachhaltigen Vermögensaufbau  
Finanzielle Selbstverantwortung in unsicheren wirtschaftlichen Zeiten

Interviewanfragen an  
Telefon +49 171 4223265

## Silvia Schneider

ist unsere Top-Adresse für professionelles Heilfasten. Die Vitalitätsexpertin arbeitet seit Jahren daran, verstreutes Gesundheitswissen in nachvollziehbare Zusammenhänge zu bringen. Ihr Ansatz beruht auf drei zentralen Perspektiven: fundiertes Wissen über Biochemie und Anatomie, systematische Gesundheitsanalyse und praktische Umsetzung im Alltag. Im Vitality College untersucht sie gemeinsam mit ihren Teilnehmern Lebensgewohnheiten, Essverhalten und körperliche Signale, eine Art Ursachenforschung im eigenen Organismus. Kurz gesagt: Detektivarbeit im Körper. Mit Methoden wie Gesundheitsanalyse, Fastenseminaren, Vitalstoff-Diagnostik und intensiver Seminararbeit entwickelt sie Schritt für Schritt ein Verständnis dafür, wie Ernährung, Stoffwechsel und Lebensstil zusammenwirken. Ihr Ziel ist nicht kurzfristige Optimierung, sondern ein neues Körperbewusstsein. Denn viele Menschen verfügen nur über einzelne Puzzlestücke ihres Gesundheitswissens – das Gesamtbild fehlt oft. Genau dieses Gesamtbild liefert Schneider.

### Warum Silvia Schneider eine herausragende Interviewpartnerin ist?

Sie veranschaulicht Gesundheitsthemen ohne Dogmen. In Interviews gelingt es ihr, komplexe biochemische Zusammenhänge verständlich zu erklären und gleichzeitig typische Alltagsfehler im Umgang mit Ernährung, Fasten und Vitalstoffen greifbar zu machen. Gerade in Zeiten von Informationsüberfluss liefert sie Orientierung. Und konkrete Antworten.

### Starke Redaktionsthemen für Interviews

1. Heilfasten als Methode für Energie, Klarheit und Stoffwechselbalance
2. Wie Menschen ihre Gesundheit selbst sabotieren
3. Darmgesundheit als Schlüssel für mentale und körperliche Vitalität

Interviewanfragen an  
[info@vital-ity.de](mailto:info@vital-ity.de)

[www.vital-ity.de](http://www.vital-ity.de) • [www.fasten-mit-vitality.de](http://www.fasten-mit-vitality.de)

Mach den Schritt zu einem gesünderen Leben  
mit meinen drei neuen Büchern!

#### TATORT VERDAUUNGSTRAKT



Jetzt scannen!



Tauche ein in die faszinierende Welt des Fastens! Finde heraus, wie du deinen Körper reinigen und neue Energien freisetzen kannst. Lerne, warum dein Verdauungstrakt der Schlüssel zu viel mehr Vitalität ist.

[www.tatort-verdauungstrakt.de](http://www.tatort-verdauungstrakt.de)

#### PRAXISBUCH: JA, ICH WILL! GESUND BLEIBEN. GESUND WERDEN.



Jetzt scannen!



Dieses Buch ist dein persönlicher Wegweiser zur Selbstreflexion und Veränderung. Entdecke, wie du gesund bleiben und werden kannst. Mit Fragen zu allen Lebensbereichen, praktischen Tipps und motivierenden Übungen hilfst du dir selbst, deine Gesundheitsziele zu erreichen und ein erfülltes Leben zu führen.

[www.gesundwerdengesundbleiben.de](http://www.gesundwerdengesundbleiben.de)

Vitality  
College Ihre Vitalität  
MARGESCHNEIDERT

#### DAS GEHEIMNIS GESUNDER HAUT



Jetzt scannen!



Erkunde die wichtige Verbindung zwischen Darmgesundheit und schöner Haut! Lerne die Zusammenhänge kennen und entdecke das Geheimnis strahlender Haut – von innen heraus.

[www.geheimnis-gesunder-haut.de](http://www.geheimnis-gesunder-haut.de)

### Werde Teil meiner Community!

In meinem Mitgliederbereich warten auf dich wertvolle Seminare, die dich auf deinem Weg zu mehr Wohlbefinden unterstützen. Tauche ein in die Themen **Säure-Basen-Haushalt**, **Gesunde Haut von innen** und ein exklusiven **Fasten@HOME** Kurs. Lass dich inspirieren und lerne, wie du Gesundheit in dein Leben integrierst und ganzheitlich fördern kannst.

Jetzt ist der perfekte Zeitpunkt, um aktiv zu werden! Besuche uns auf Instagram unter: **fasten\_mit\_dem\_vitalitykonzept**, um mehr über unsere vielfältigen Seminarangebote zu erfahren. Oder möchtest du gezielte Unterstützung und maßgeschneiderte Tipps für deine Gesundheit? Dann vereinbare ein persönliches Beratungsgespräch unter: [www.vital-ity.de](http://www.vital-ity.de)

**Deine Gesundheit ist deine größte Stärke - mach den ersten Schritt noch heute!**  
Dein Weg zu einem gesünderem ICH beginnt hier!

Vitality  
College Ihre Vitalität  
MARGESCHNEIDERT



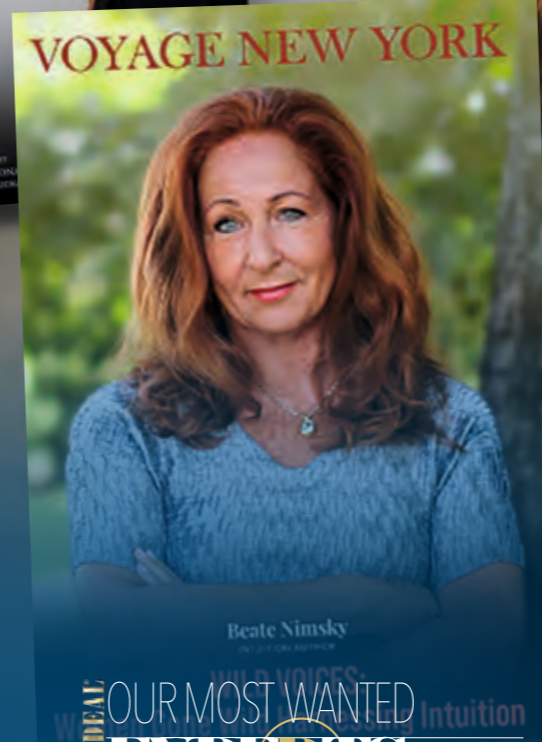
„Die gesteigerte Energie, das verbesserte Wohlbefinden und eine gesündere Lebensweise sind klare Indikatoren für den Erfolg der Vitality-Fastenwochen. Die Umsetzung des Vitality-Konzepts gehört zu meinem Leben wie Zähne putzen. Danke liebe Silvi für Deine so großartige Arbeit!“ – Gaby Heide

[www.instagram.com/fasten\\_mit\\_dem\\_vitalitykonzept](https://www.instagram.com/fasten_mit_dem_vitalitykonzept)

# Gefragte Presse Themen rund um HI (Human Intuition) im KI-Zeitalter Die Stimme für Business-Evolution, New Leadership, Generationen-Kollaboration



**Bekannt und renommiert:** Beate und Martin Nimsky leiten das weithin anerkannte NIMSKY INSTITUT mit herausragender Expertise. Ihr gemeinsames Ziel: Einzelpersonen in ihre wahre Kraft zu führen und Unternehmen eine Kultur des Wachstums und der Innovation zu ermöglichen. Als Spezialisten im Auflösen emotionaler Verwicklungen unterstützen sie Führungsteams und Vorstände bei der Schaffung nachhaltiger Erfolge.



[www.nimskyacademy.com](http://www.nimskyacademy.com)  
[www.beatenimsky.com](http://www.beatenimsky.com)  
[www.nevsacoaching.com](http://www.nevsacoaching.com)

Interviewanfragen an  
 +49 171 4421269  
[contact@nimsky.com](mailto:contact@nimsky.com)





**Gefragte Stimme der Gesundheitskultur von morgen – Annette Müller**  
Die Erfolgsgeschichte einer Visionärin mit System. Entwicklerin eigener Heilmethoden. Ausbilderin hunderter Therapeut:innen weltweit. Preisgekrönt, ausgezeichnet und wertgeschätzt.

Interviewanfragen an  
**+49 171 6484244**

Paradigmawechsel im Gesundheitswesen als

# kollaterale Heilung

„Heilen ist kein Talent. Jeder kann es erlernen. Wer heilen will, lernt zuerst, sich selbst zu verstehen. Alles andere folgt daraus.“

**[www.ecole-san-esprit.de](http://www.ecole-san-esprit.de)**

Als Publizistin, Dozentin, Klinikleiterin der ersten Einrichtung für energetisches Heilen in Deutschland und Bewusstseins-Evolutionärin prägt Medien- und Markengesicht Annette Müller eine Generation von Menschen, die nicht nur Symptome behandeln, sondern Heilung ermöglichen, jenseits vom Schubladendenken der Gesundheitsbranche. Damit ist sie die prägende Wegbereiterin einer neuen Heilkultur, die auf Klarheit, interdisziplinäre Integration, gelebte Erfahrung und ganzheitliche Betrachtung setzt. amazinGRACE®, SKYyourself® oder KAR sind ihre langjährig entwickelte Methoden, die wie Transformations-Turbos wirken. Die Selbstverständlichkeit und Wirkweise ihres Tuns überzeugt. Ihre Zusammenarbeit mit der Schulmedizin ist für die Patienten wirkungsvoll und für ihre Schüler nützlich. Denn ihre Klinik bildet einen Komplementär-Raum, in dem Gesundheit wieder ganzheitlich gedacht werden darf. Mit der ÉCOLE SAN ESPRIT hat sie einen Lernkosmos geschaffen, in dem nicht nur Wissensvermittlung, sondern Wirkungsverantwortung im Mittelpunkt steht.

Dass ihre Arbeit weltweit Anerkennung findet – auf Kongressen, in Studien, auf Filmfestivals, ist kein Zufall, sondern das Ergebnis von 20 Jahren Beharrlichkeit, Neugier und Pioniergeist. Ihr internationales Alumni-Netzwerk wächst stetig und mit ihm eine neue Haltung in Medizin, Therapie und Coaching: integrativ, reflektiert, wirkungsvoll. Wirkliche Heilung braucht Wissen. Und Charakter. Und den Mut, den Menschen zu sehen – nicht nur seine Werte im Labor. Somit richtet sie den Blick auf das, was zählt: die Menschlichkeit – die fundamentale Ergänzung in einem zunehmend technisierten, standardisierten und datengetriebenen Medizinumfeld. Genau das macht sie zur Instanz! *Orbidea Briegel, Herausgeberin*

„Lächeln ist  
die eleganteste  
Art, seinen  
Gegnern  
die Zähne  
zu zeigen!“

*Werner Finck*

Interviewanfragen an  
+49 174 3159103

[www.dr-doehring-  
zahnlifting.com](http://www.dr-doehring-zahnlifting.com)



„Ein schönes  
Lächeln ist  
keine Frage  
des Alters!“

**Orhideal IMAGE Magazin**  
Das interaktive Präsentations &  
Crossmarketing Instrument  
auf Entscheidungsebene  
lokal & global

**Kompetente  
Interviewpartner**  
aus dem Mittelstand  
für Medien, Wirtschaft  
& Veranstaltungen

**„Eine Vision, die keiner kennt,  
kann auch niemanden mitreißen.“**

Liebe Unternehmer, liebe Leser,

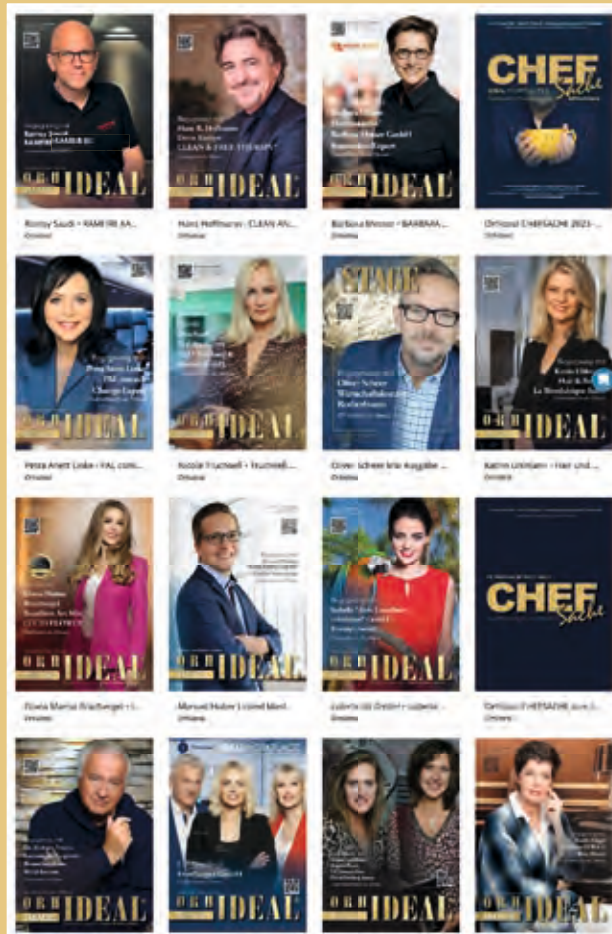
die wirklich coolen Unternehmervorbilder finden Sie auf einer „Bühne“, die Tagesgeschäft heißt. Und dort sind sie die wahren Stars mit Fans, sprich mit ihren Kunden, die exzellente Leistung wertschätzen und größtmöglichen Kundennutzen mit langjähriger Geschäftsbeziehung belohnen. Sie sind „berühmt“ und geschätzt in „ihrer kleinen Öffentlichkeit“ - und die ist oft alles andere als breit angelegt - meist nur auf eine enge Zielgruppe begrenzt und doch: sie sorgen dafür, in ihrer Zielgruppe den notwendigen Bekanntheitsgrad und das Ansehen zu erhalten. Und das funktioniert nur mit persönlichem Engagement und der erforderlichen Qualität dahinter.

Solche „Stars des Geschäftsalltags“ zeige ich Ihnen als **Orh-IDEALE**: keine unerreichbaren Ideale, sondern ermutigende Beispiele aus dem bodenständigen Mittelstand, die wissen, dass sie als Persönlichkeit ihre Unternehmensmarke prägen. Jedes Unternehmen ist nur so gut und markant, wie der Unternehmer dahinter. Sie alle verbindet die Tatsache, dass sie als Visionäre für eine Idee brennen, mit der sie Nutzen stiften und „die Welt positiv mitgestalten.“ Weil sie genau wissen, wer sie sein wollen und was die anderen brauchen, tun sie die richtigen Dinge und ziehen die passenden Menschen an.

Es ist Zeit, dass der Mittelstand mit seinen wertigen Leistungen „ein Gesicht bekommt“. Wer ist denn dieser oft gepriesene „Wirtschaftsmotor Mittelstand“? Uns interessieren die „hidden champions“ mit ihren engagierten Teams, die bescheiden im Hintergrund, aber mit viel Hingabe zur Sache agieren. Mein Beruf ermöglicht mir, Ihnen diese kompetenten Persönlichkeiten sichtbar zu machen. Bühne frei für Unternehmer mit Vision und Verantwortungsbewusstsein, die nicht zögern, mit ihrem guten Namen für ihre Firma zu stehen. Wir können voneinander lernen und uns gegenseitig begeistern. Geben Sie Ihren Ideen den nötigen Raum. Hier haben Sie die Plattform dafür gefunden: **einen Ideen-Pool für Macher aus dem Mittelstand.**

**Bis bald, Orhidea Briegel**

*Beziehungsmanagement für Entscheider*



[www.instagram.com/orhidea.briegel](https://www.instagram.com/orhidea.briegel)  
[www.yumpu.com/de/orhideal](https://www.yumpu.com/de/orhideal)

Unternehmer, die ihre Markenbotschaft persönlich verkörpern: Neben Titelgesichtern, wie Prinz Luitpold von Bayern, Royal Branding, Wolfgang Grupp/ TRIGEMA, Perry Soldan, Em-eukal u.v.a. reihen sich seit 1993 viele weitere Erfolgsunternehmer aus verschiedenen Branchen in die schon legendäre HALL OF FAME der Helden aus dem Mittelstand auf dem Orh-IDEAL Unternehmerpodium ein. Hier geht es um gelebte Werte, Ethik, Originalität und Individualität in der Wirtschaft, vor allem um das Verantworten des eigenen Tuns und durch die Verkörperung des eigenen Unternehmens dazu zu stehen.



...alle weiteren Partner entnehmen Sie dem Unterpunkt „Verbreitung“ auf der Orhideal-Homepage. DANKE an die kreativen Partner: [www.stevemoe.de](http://www.stevemoe.de) • [www.filmmusic.io](http://www.filmmusic.io) • [www.fotolia.de](http://www.fotolia.de) • [www.123rf.com](http://www.123rf.com) • [www.yumpu.com](http://www.yumpu.com)  
Das Orhideal®-IMAGE Magazin ist ein Cross-Marketing-Projekt der internationalen Marke Orhideal und erscheint monatlich als Gemeinschaftswerbung der beteiligten Unternehmer. Alle Inhalte basieren auf Angaben der gezeigten Unternehmen. Unsere Datenschutzerklärung entnehmen Sie ebenfalls der Homepage.

Gezieltes Beziehungsmanagement: Hier sind die Unternehmer der neusten Ausgaben „zum Greifen nah“. Magazinbeteiligte begegnen sich online zum interaktiven Kooperationsabgleich.

**Sie möchten Ihr Business präsentieren oder uns einen „hidden champion“ vorschlagen ?  
www.orhideal-image.com oder Telefon: 0177 - 3550112**