

Dezember 2012 • 8. Jahrgang
www.orphideal-image.com
limited edition



Interview mit
Produktentwickler-Ikone
Nermin Makul
iCamba GmbH
Geschäftsmann des Monats

Podium der Starke Marken

ORPHIDEAL®
IMAGE

HONG KONG





Orhidea Briegel Herausgeberin und Expertin für ImageDesign präsentiert...

durch das

objektiv gesehen

Mr. Innovation, bravo!

Unser Titelmann Nermin Makul gehört zu den Menschen, die den Beginn des digitalen Zeitalters schon früh mitgeprägt haben. Bevor der Computer den Durchschnittshaushalt eroberte, hat er sich schon als Kind das Programmieren beigebracht und begeisterte sich für Design. Erfahrungen in der Computer- und Medienindustrie formten sein Talent, ein „Look & Feel“ zu erfassen. Während andere noch im Jetzt schlafen, ist er hellwach auf dem Highway zum Übermorgen. Andere forschen nach Trends, er setzt neue Maßstäbe als Trendsetter. Auf dieser Überholspur entwickelt er seine Cover & More GmbH in ein schnell wachsendes und innovatives Unternehmen im Bereich IT- und Unterhaltungselektronik-Ideen. Die Marke iCamba ist spezialisiert auf das Design, die Fertigung und den Vertrieb von qualitativ hochwertiger Ausstattung für iPhones sowie dem brandneuen iPad. Anstatt sich nur auf die Herstellung zu beschränken, widmet Design-Ikone Nermin Makul sich neuen Produktideen, um dem rapide wachsenden Fankreis nützliches Zubehör mit innovativem Design für die neuesten Geräte bieten zu können. **Bravo, Mr. Innovation!** Orhidea Briegel

Ganz handlich und enorm flach bleibt das iPhone trotz aufgestecktem Beamer



Eine angeregte Gesprächsrunde unter sieben Businessmännern.

Ganz elegant zückt der eine sein Telefon aus der Hosentasche: „Ich zeige Euch jetzt unser neuestes Imagevideo.“ Alle sind schon auf dem Sprung, sich um das Display zu drängen. Aber der Präsentator schwenkt sein Phone zur Seite und hält es Richtung Wand. Fragend blicken die Anderen auf ihn. Schon schießt ein glasklares Projektor-Bild aus dem Gerät - das Video läuft eindrucksvoll. Verblüffung und Begeisterung machen sich breit. Präsentationen im Großformat werden durch Zubehör im Hosentaschenformat möglich, dank Nutzen-Findern wie Nermin Makul.

Orhideal: Sie statten mit Ihren Produkten Firmen und deren Abteilungen aus. Für welche Branchen ist zum Beispiel Ihr Pocketbeamer geeignet?

Nermin Makul: Es kommen alle Branchen in Frage, die ihre Produkte in egal welcher Form visuell darstellen müssen oder wollen.

Orhideal: Wie sind Sie darauf gekommen, einen Beamer im Kleinstformat zu entwickeln?

Nermin Makul: Mir ist aufgefallen das in vielen Unternehmen sehr große Beamer stehen, die manchmal kompliziert zu bedienen sind oder einen großen Wartungsaufwand haben. Das kostet unnötig Geld und dazu ist die Lebensdauer der Lampen oft ein Problem. All diese Faktoren zusammen ließen mir keine Ruhe und als das Apple iPad 1 als kompaktes Produkt auf dem Markt erschien, war mein Gedanke gereift, auch den Beamer als Präsentationsmöglichkeit schrumpfen zu lassen. So entschloss ich mich den Versuch zu starten. Herausgekommen ist unser PikoBeamer, der es in sich hat.

Natürlich hatten wir daran gedacht, der Konkurrenz kein leichtes Spiel zu bereiten: Mit unseren Geräten können Sie sich Fotos, Pdf's, Power Point Präsentationen, youtube-Videos ansehen, damit live im



Beamer für iPhone und iPad im Hosentaschenformat

Internet surfen oder sogar die eingebaute Kamera als Präsentationsquelle nutzen.

Orhideal: Sie haben derzeit zwei Modelle im Programm. Können Sie uns kurz die Unterschiede und Verwendungsmöglichkeiten beschreiben?

Nermin Makul: Sehr gerne. Wir haben unseren PikoBeamer um das iPhone gebaut, damit es eine Einheit bildet und in jede Hosentasche verschwinden kann. Da unser iPhone-Beamer großes Interesse weckte, waren folglich auch die Samsung-User auf der Suche nach so einem Produkt. Herausgekommen ist der MP-50. Ein ultrakompakter Beamer, an das sich jede Art von Gerät anschließen lässt, das eine HDMI Schnittstelle besitzt. Somit eignen sich beide Geräte zum professionellen Einsatz.

Orhideal: Wie kommt es, dass Sie Ihr Zubehör zunächst ausschließlich für Apple-Produkte entwickeln?

Off kopiert, doch nie erreicht:

Einer Kultmarke kann Ideenklau nichts anhaben: das Team rund um Nermin Makul nimmt es gelassen. Während andere, sich beim Kopieren den Kopf zerbrechen, sind die Entwickler schon meilenweit mit Neuheiten voraus.



„Qualität, Usability und Originalität machen unsere Produkte aus.“



iCamba Erfinder Makul mit dem Salesmanagement Deutschland. Die Produktpalette etablierte sich weltweit.
Shop: www.icamba.com
News: www.facebook.com/icamba.covers



Verkaufsrenner

Individuelle iPad Cover

Rund um den Globus:
iCamba macht LifeStyle zum Kult.
Die Individualisierung der Cover
ist für jeden Marke möglich.



Nun, Apple hat schon immer Innovation und Design in sich vereint, und aufgrund der schnell wachsenden Popularität der Geräte, war es naheliegend sich diesem Bereich zu widmen, sprich damit zu wachsen. Aber wir erweitern unser Portfolio ständig und ruhen uns nicht aus. Wir sind weltweit auf der Suche nach Partnern die ähnliche Entwicklungen anstreben. Wir können heute sagen, dass in Kürze auch ein Pikobeamer für die Samsung-Palette zur Verfügung stehen wird. Als Erste haben wir dafür ein Gerät entwickelt.

Orhideal: Sie sind ein großer Visionär und bekanntlich kommen die großartigsten Ideen oft zunächst „aus der Garage“. Diese Phase haben Sie überwunden. Wie kommen Sie mir dem rasanten Wachstum Ihrer Firma zurecht?

Nermin Makul: Nun, das gesunde Wachstum ist Basis für weitere Entwicklungen, die auf soliden Fundamenten ruhen. Wir haben ein gutes Team und wachsen mit.

Orhideal: Wie wird Ihrer Meinung nach, die Welt in 15 Jahren aussehen? Was wird sich an unserer Arbeitssituation verändern?

Nermin Makul: Ich denke, dass der natürliche „Schrumpfungsprozess“ der Elektronik irgendwann seine Grenzen erreichen wird und man neue Wege erforscht, dies zu kompensieren. Allein unsere Auffassungsgabe und Gehirn sind eine natürliche Barriere.

Orhideal: Neben der Produktentwicklung schlägt Ihr Herz für das Design. Mit iCamba hatten Sie zunächst iPad-Cover entworfen. Was bieten Sie mittlerweile in Ihrem Shop an?

Nermin Makul: Die Cover waren und sind nach wie vor ein wichtiger Bestandteil von iCamba. Denn ein iPad ist ein teures Gut und das sollte nicht in einer trüben Filztasche verschwinden, sondern auch nach außen hin zeigen, das etwas besonderes verhüllt ist. So wie die Mode und unsere Autos eine Form der Darstellung sind, so ist auch ein iPad Ausdruck für Lifestyle geworden. Es hat also nicht nur die Arbeitsweise revolutioniert, sondern es ist auch ein Lifestyle-Produkt geworden. Darum gibt uns der Erfolg recht. Wir sind die Ersten und Einzigen weltweit, die dem „Pontifex“ ein eigenes Cover erstellt haben. Dieses Jahr landeten wir den Verkaufs-Hit, indem wir das erste Wies'n Cover der Welt hervorgebracht haben. Innovation ist der Motor, der uns alle bei iCamba antreibt, und dem bleiben wir auch treu. Wir werden unser Portfolio auch auf andere Geräte ausweiten.

Orhideal: Den richtigen Durchbruch hatten Sie mit der Individualisierung der Produkte. Ich habe zum Beispiel ein Mini-iPad Cover bei Ihren Musterstücken gesichtet? Was ist alles möglich?

Nermin Makul: Das stimmt, als das iPad mini offiziell der Welt vorgestellt wurde, war ich gerade in Hong Kong mit der Endabnahme der neuen Cover zugange. Auch das iPad mini wird ein wichtiger Punkt in unserer zukünftigen Unternehmensstrategie sein. Denn die Präsentationsmöglichkeiten im Business-Bereich mit einem iPad mini und unserem MP-50 kann ich mir als Erfolgsformel langfristig sehr gut vorstellen.

Shop: www.icamba.com

News: www.facebook.com/icamba.covers

iCamba
COVERS & MORE



„Individuell,
nützlich und
cool!“

Behält
den Markt
und Bedarf
immer
klar im
Blick -
Erfinder
Nermin
Makul

iCamba
COVERS & MORE

International Success Story

Coverstory Nermin Makul belongs to the people who have helped to shape the beginning of the digital age early. Before the computer captured the average household, he has been taught programming as a child and had an early passion for design. Experience in the computer and media industry, formed his talent to capture a „look and feel“. While others are still sleeping in now, he is wide awake on the highway for the day after tomorrow. Others research into trends, he sets new standards as a trendsetter. On this fast track he has currently developed Cover & More GmbH in a fast growing and innovative brand in the IT and consumer electronics accessories. The label *icamba* specializes in the design, manufacture and distribution of quality accessories for iPhones, as well as the brand new iPad. Bravo, Mr. Innovation! *Orhidea Briegel*

Shop: www.icamba.com

News: www.facebook.com/icamba.covers

icamba



www.icamba.com



Susanne Feile Expertin und Kolumnistin

Medien-Ansprechpartnerin Susanne Feile gibt uns aufschlussreiche und unterhaltsame Einblicke in das Thema Gender Mainstreaming, serviert uns Erfolgsbiografien, Meinungen und nicht zuletzt neue Impulse für die erfolgreiche Zusammenarbeit zwischen Frauen und Männern. Frisch und frei – mit dem typischen Feile-Humor, einer Prise Realsatire und viel Know-how. Viel Spaß beim Lesen.

Orhidea Briegel

**ORHIDEAL
media
face 2012**
Kompetente Interviewpartner
für Medien, Wirtschaft & Veranstaltungen

Feile's GENDER TALK

Als Unternehmensberaterin deckt Susanne Feile mit Ihrem Team ein breites Spektrum an Beratungsdienstleistungen ab. Dabei liegt ein besonderer Schwerpunkt auf dem immer wichtiger werdenden Thema Gender Mainstreaming. Noch kann nicht jeder mit diesem Begriff etwas anfangen. „Gender Mainstreaming ist meiner Meinung nach – und da gibt mir die Zukunftsforschung recht – einer der wichtigsten Faktoren für zukünftigen unternehmerischen Erfolg. Männer und Frauen haben unterschiedliche Talente und Arbeitsweisen. Unternehmen, die es schaffen, diese zu bündeln, werden in der Zukunft schwer aufzuhalten sein.“ so Feile. Mit MaKomConsult berät Susanne Feile Unternehmen, die Vielfalt von Frau und Mann effektiv an den richtigen Stellen einzusetzen und damit erfolgreich zu werden.

**Susanne Feile
MaKomConsult**

Kobelstraße 16a
86356 Neusäss

Tel.: 0821/4866653

www.makomconsult.de

Weibliche Vielfalt

Als Frau weiß ich natürlich schon lange um die Tatsache, dass Frauen enorm viele Talente haben – häufig sind sogar mehrere ausgeprägte Talente in einer einzigen Frau gebündelt. Halt, halt, meine Herren, bevor Sie jetzt entnervt weiterblättern... Selbstverständlich gibt es auch viele männliche Talentbündel.

In diesem Monat möchte ich mich allerdings weiblichen Talenten widmen. Vor wenigen Wochen erlebte ich auf dem Tag der Vielfalt, einer vom Frauennetzwerk women together um Regine Rössler und Heike Faust organisierten Messe, hautnah und sehr eindrücklich, was geballte Frauenpower ausmacht. An diesem Tag setzten sechzig Unternehmerinnen in der Montessori-Schule Kaufering ihre Dienstleistungen, Produkte, Unternehmen und nicht zuletzt ihre Persönlichkeiten in Szene. Und ich kann Ihnen sagen, da kam eine Menge zusammen...

Diese Frauen strotzen nur so vor Unternehmergeist, Energie und Flexibilität. Besonders letzteres hat mich beeindruckt. Frauen sind unglaublich

flexibel. Nicht nur, dass viele Dienstleistungen, die früher an feste Orte gebunden waren, heute ganz selbstverständlich „mobil“ angeboten werden. Ich bin es beispielsweise gewohnt, mit meiner Friseurin einen festen Termin zu vereinbaren, zu dem ich dann in ihren Salon gehe und mich und meine Haare verwöhnen lasse. Dabei bin ich natürlich an die Öffnungszeiten ihres Salons gebunden. Genauso ist es, wenn ich mal wieder richtig verspannt bin. Dann gehe ich eben innerhalb der Öffnungszeiten in eine Wellness-Oase und lasse mich massieren. Heute kann ich mir beide Dienstleistungen zu meinem Wunschtermin nach Hause holen. Genau zu dem Zeitpunkt, der am besten in meinen Kalender passt und für mich am angenehmsten ist. Frau macht's möglich.

Aber auch, wenn es darum geht, pragmatische Lösungen zu finden, scheinen Frauen einen evolutionstechnischen Vorteil gegenüber Männern zu haben. Ja, ja, ich höre es schon, meine Herren. „MacGyver findet auch immer schnell eine mega-coole Lösung für alle Probleme. Und MacGyver ist ein Mann.“



Walburga Merz, Austellerin Tag der Vielfalt, demnächst als VIP Gast auf den Orhideal Unternehmertreffen.

Stimmt. Aber Walburga Merz aus Westheim bei Augsburg ist eine Frau. Ok, sie hat keine Bombe mit einer Kugelschreibermine entschärft, aber sie hatte schnell und dazu noch marketingorientiert eine Lösung zur Getränkeversorgung auf dem Tag der Vielfalt parat. Beim vorherigen Briefing wurde natürlich jeder Unternehmerin empfohlen, selbst dafür zu sorgen, dass sie ausreichend zu trinken für den langen Tag dabei hat. Da machte Walburga ganz unkompliziert folgendes Angebot: „Mein Stand ist im Messebereich 4. Ich biete Euch allen kostenfrei mein erfrischendes und wohlschmeckendes Grander belebtes Wasser an. Einfach Behältnis mitbringen und immer wieder auffüllen lassen.“ Ich fand das nicht nur richtig nett, sondern habe festgestellt, dass ihr Wasser wirklich prima schmeckt. Genau das Richtige während eines anstrengenden Messetags. Im Nachgang habe ich mich mit Walburga unterhalten und freue mich, sie Ihnen in dieser Ausgabe und beim BusinessTreff live vorstellen zu dürfen.

**Walburga Merz • Grander belebtes Wasser
Beratung und Verkauf • Tel.: 0821 - 48 42 19
Mobil: 0175 - 277 59 66 • w.merz@grandervertrieb.de**

Bevor dieses Jahr zu Ende geht, möchte ich allen Leserinnen und Lesern des Orhideal-Image-Magazins noch eine Sache ans Herz legen. Sie hat nichts mit Image, Marketing oder Umsatzsteigerung zu tun. Trotzdem ist sie meiner Meinung nach so wichtig, dass sie die Welt verändern kann. Deshalb bitte ich Sie um zwei Dinge – besonders jetzt, aber eben nicht nur zur Weihnachtszeit:

Erstens: Genießen Sie jeden Tag Ihres Lebens! Freuen Sie sich an den kleinen Wundern, die jeden Tag passieren. Akzeptieren Sie nichts als selbstverständlich und bleiben Sie offen für die kleinen und großen Geschenke, die Ihnen Ihr Leben überreichen will. Tun Sie das auch und gerade dann, wenn es Ihnen einmal nicht so gut geht.

Zweitens: Sagen Sie den Menschen, die Sie lieben, dass sie etwas ganz Besonderes für Sie sind. Auch wenn Sie glauben, dass diese Menschen das schon wissen und Sie es auch schon gesagt haben. Sagen Sie es zum zweiten, dritten oder hundertsten Mal und hören Sie nicht damit auf. Und jetzt kommt der schwierigste Teil: Wertschätzen Sie auch die Menschen, mit denen Sie nicht so gut können. Wenn Sie sich nicht überwinden können, Ihre Wertschätzung zu verbalisieren, dann denken Sie im Umgang mit diesen Menschen stets an das Beste, was Sie über diese Menschen sagen können. Sie werden überrascht sein, was passieren kann. Und glauben Sie mir – damit verändern Sie die Welt.

In diesem Sinne wünsche ich Ihnen allen eine wunderschöne Weihnachtszeit und einen guten Start in ein glückliches neues Jahr. Ihre, *Susanne Feile*



Feile's GENDER TALK



Gerlinde John Expertin für Inneneinrichtung informiert ...

Stellen Sie sich vor, Sie haben gerade ein Luxusauto oder Wohndomizil erworben und Ihr Kaufvertrag wird Ihnen im/samt Businesskoffer aus edelsten Hölzern (passend zum Limousinendesign!) überreicht. Das kann Ihnen passieren, wenn Ihr Autohändler oder Makler auch zu den Edel-Unternehmen gehören, die mit Brüggemann-Design zusammenarbeiten.

Die exklusiven Business-Koffer aus dem Hause Brüggemann werden mit viel Liebe in Handarbeit in Deutschland angefertigt. Außergewöhnlich ist das Design aus edlen Hölzern (Vogelaugenahorn, Wurzelnussholz, amerikanischer Kirschbaum) in Verbindung mit hochwertigem Leder. Dadurch erhält der Koffer seine Einzigartigkeit. Bei der Auswahl der hochwertigen Schweizer Beschlagteile, wurde im Besonderen auf die ovale Form der Zahlenschlösser geachtet, so dass der gewisse Hauch von Eleganz gegeben ist. Deckel und Unterteil sind mit einrastbaren Scharnieren versehen, die das automatische Herunterklappen des Deckels verhindern. An der Deckelinnenseite befinden sich noch zusätzlich 2 DIN A4 Fächer für z.B. wichtige Geschäftsdokumente, 2 Steckfächer für Visitenkarten oder Ähnliches und 3 Halterungen für Kugelschreiber oder Füllfederhalter. Diese Fächer sind einzigartig präzise und optisch passend in das Innendesign des Business Koffers eingearbeitet.

Anbieter hochwertigster Ware oder Dienstleistungen zählen zu Brüggemanns Kunden: ob Scheich, der für 2-Wochen-Buchung der Luxus-Suite eine Anerkennung des Hotels verdient, oder Luxusproduktkäufer - sie alle werden für ihre Treue mit einem Brüggemann-Koffer belohnt. Für den privaten Bedarf können Sie auf Bestellung Einzelstücke anfertigen lassen.



Mr.Edel - mit viel Liebe zum Detail erreicht das Produktdesign das Publikum mit Stil

Stephan Brüggemann
Brüggemann Design
Happach 50
51545 Waldbröl
0049(0)2291/5897

sbrueggemann@brueggemann-design.com

Ein Koffer wie kein Anderer

Die Schmuck- & Uhrenkoffer aus edlem Vogelaugenahorn und Wurzelnussholz, wurden mit Liebe zum Detail, in Handarbeit gefertigt. Besonders das hell-weiße Leder im Innenraum, trägt zu dem eleganten Design des Schmuck- & Uhrenkoffers bei. Dieser kann alternativ auch mit Seide ausgeschlagen werden. Der Koffer hat Platz für sechs Uhren und diverse andere Schmuckstücke wie z.B. Ringe oder Halsketten. Die in Handarbeit angefertigten Polsterkissen, ebenfalls in weißem Leder oder in Seide, gewährleisten Ihren Schmuckstücken eine sichere Aufbewahrung. Der Schmuck- und Uhrenkoffer ist bestens zum Transport, zur Aufbewahrung und zum Ausstellen Ihrer besten Schmuckstücke geeignet. Dieser Koffer kann auf Wunsch auch in verschiedenen Größen, farblich gebeizt und mit verschiedenen Lederarten hergestellt werden.



optimal
gestaltet

Der erste Eindruck ist ...?

Der Volksmund kennt unterschiedliche Varianten des bekannten Sprichwortes, aber alle meinen das Gleiche: Der erste Eindruck, den Ihr Kunde beim Betreten Ihres Hauses von Ihnen bekommt, ist oft schon von entscheidender Bedeutung. Hier präsentiert sich das Unternehmen für Besucher und Mitarbeiter. Auf den ersten Blick erkennt man sozusagen, an wen man hier geraten ist. Im Unterbewusstsein überträgt sich dieser „erste Eindruck“ auf Sie und Ihr Haus, z.B. fühle ich mich hier wohl, werde ich gut aufgenommen, kann ich hier entspannen, ist es eine einladende Atmosphäre? Diese Aspekte stimmen den Menschen positiv und gelten für nahezu alle Branchen wie z.B. Empfangs- oder Büroräume, Praxen, Ladeneinrichtungen oder gastronomische Betriebe.

Eine ansprechende Inneneinrichtung ist die Visitenkarte Ihres Hauses. Sie sollte den Charakter des Unternehmens unterstreichen. Wir entwerfen und gestalten Räume mit angenehmer Atmosphäre unter Berücksichtigung der funktionalen Erfordernisse. Mit unserer Arbeit möchten wir Sie darin unterstützen, Wertigkeit und Corporate Identity Ihres Unternehmens nach außen zu transportieren.

Wenn Sie – liebe Leser des IMAGE MAGAZINS – mehr über funktionale Räume mit lebenswerter Atmosphäre erfahren möchten, freuen wir uns über Ihren Anruf.

Gerlinde John
krejon Design Objekt + Wohnen

Liebigstraße 12
85757 Karlsfeld b. München
Tel. 08131/92011
Fax: 08131/95634
info@krejon.de
www.krejon.de

www.brueggemann-design.com



Sabine Maier Expertin für Dekorationen präsentiert...

RA Brigitte Bencker
Kanzlei in Vaterstetten

hübsch dekoriert

Kolumne

Weinglasringe sind Schmuck am Glas. Sie eignen sich besonders für kleine und große Feste. Auch für Hochzeiten sind sie ein schönes Detail. Und: Kein Gast vertauscht sein Glas. Weinglasringe werten die Tischdekoration auf und sind ein ideales Geschenk.



Unsere Weinglasringe gibt es nur im Onlineshop und in ausgesuchten Läden mit Wohnaccessoires, Tischdekoration, Wein oder Geschenken.

Ein Einkauf in unserem Onlineshop soll ein Erlebnis sein.

Wir legen großen Wert auf detailgenaue Produktfotos und Produktbeschreibungen.

Komfortable Bezahlmöglichkeiten wie Paypal und Kreditkarte ermöglichen eine schnelle und bequem Abwicklung Ihrer Bestellung.

Nach Eingang der Zahlung wird die Ware schnellstmöglich verschickt. So können Sie sich schnell über Weinglasringe und hübsche Geschenke freuen, die wir mit viel Liebe zum Detail für Sie verpacken.

Sabine Maier
Weinglasringe
Schusterweg 32
85630 Grasbrunn
Telefon: 089 / 41 87 52 25

S.Maier@weinglasringe.de
info@weinglasringe.de
www.weinglasringe.de



„Erbrecht
ist meine
Leidenschaft.“

Mein Name ist ...

... **Brigitte Bencker**, ich bin Rechtsanwältin und Fachanwältin für Familienrecht und für Erbrecht. Meine Kanzlei befindet sich in Vaterstetten, einem Vorort im Osten von München, direkt am S-Bahnhof.

Meine Spezialisierungen als Fachanwältin habe ich erworben durch intensive Beschäftigung mit der jeweiligen Materie. Um den Titel „Fachanwalt“ führen zu dürfen, ist es notwendig, einen Lehrgang zu besuchen, der sich über sechs Monate hinzieht und innerhalb dessen fünfstündige Klausuren bestanden werden müssen. Hinzu kommt der Nachweis einer erheblichen Anzahl bearbeiteter Fälle im jeweiligen Fachgebiet, der der Rechtsanwaltskammer gegenüber erbracht werden muss. Erst wenn diese Voraussetzungen gegeben sind und alle Nachweise erbracht, verleiht die Rechtsanwaltskammer den Titel. Beide Fachanwaltstitel habe ich, wie meine Staatsexamen, in München erworben.

Aufgrund meiner Spezialisierung beschäftige ich mich hauptsächlich mit allen Sorgen, die Familien so umtreiben. Dazu gehören natürlich alle Probleme, die mit einer Trennung von Eheleuten oder Lebenspartnern einhergehen, also im Wesentlichen die finanziellen Folgen von Trennung und Scheidung, aber natürlich auch alle Probleme im Zusammenhang mit den Kindern, wie Umgangs- und Sorgerecht, Aufenthaltsbestimmung sowie Kindesunterhalt.

Ich habe wesentlich zur Entwicklung des sogenannten „Ebersberger Modell“ beigetragen, eine Verfahrensweise, die ermöglichen soll, die für alle Beteiligten sehr belastenden Prozesse möglichst schonend zu führen. Nach diesem Modell werden die Eltern in die Verantwortung ihrem Kind gegenüber genommen, so dass möglichst praktikable Lösungen gefunden werden. Das Modell wurde im Wesentlichen mittlerweile ins Gesetz übernommen. Natürlich bin ich auch bei den anderen Verfahren, die im Rahmen einer Trennung oder Scheidung anstehen, bemüht, möglichst verträgliche Lösungen zu finden und „die Wellen flach zu halten“.

Allerdings scheue ich auch vor gerichtlichen Prozessen nicht zurück, wenn es notwendig ist. Auch hier ist jedoch jederzeit eine vergleichsweise Einigung möglich, die gefördert werden soll, wenn es geht.

Im Erbrecht beschäftige ich mich vornehmlich mit der Beratung von Privatpersonen, die eine testamentarische Regelung zur Vermögensnachfolge treffen wollen. Ich entwerfe mit meinen Mandanten zusammen Testamente und/oder Erbverträge, die möglichst optimale Lösungen für die jeweilige Familie darstellen und trotzdem steuergünstig sind. Hierbei habe ich nicht nur die Steuer im Blick, sondern vor allem die Absicherung der Eheleute für ihr Alter und die Gestaltung des Vermögensübergangs im Interesse der Erblasser und unter dem Blickwinkel der gesamten Familienverhältnisse.

Natürlich sind auch Pflichtteilsprozesse und Prozesse um ein bestehendes oder vermeintliches Erbrecht bzw. dessen Umfang Teil meiner Aufgaben. Diese Prozesse sind sehr belastend für die Beteiligten, da es sich nahezu immer um nahe Verwandte handelt. Ich versuche auch hier, möglichst Einigungen zu erzielen, mit denen die Parteien, wenn nicht zufrieden sind, so doch „leben können“. Wenn das nicht möglich ist, muss allerdings oft die streitige Auseinandersetzung vor Gericht gesucht werden, die aber nicht notwendiger Weise mit einem Urteil enden muss, sondern oft doch noch zu Vergleichen führt.

Neben diesen Spezialisierungen beschäftige ich mich mit allem, was in einer Allgemeinkanzlei so anfällt. Ich bearbeite Fälle im Mietrecht, sowohl auf Vermieter- als auch auf Mieterseite, darüber hinaus im Arbeitsrecht auf Arbeitnehmer- und Arbeitgeberseite und erledige das Inkasso für diverse Firmen. Auch die Prüfung von zivilrechtlichen Verträgen sowie kleinere Strafsachen werden an mich herangetragen. Nicht zu vergessen ist die Abwicklung von Verkehrsunfällen und Verkehrsstrafsachen, wo oftmals viel bessere Erfolge erzielt werden, wenn ein Anwalt eingeschaltet ist, als wenn die Betroffenen oder die Versicherungen den Fall selbst erledigen.

Rechtsanwältin Brigitte Bencker • Zugspitzstraße 2 • 85591 Vaterstetten
Tel.: 08106 306094 • Fax: 08106 306096 • kanzlei@ra-bencker.de

www.ra-bencker.de



Helga Kuht Expertin und Kolumnistin

Wir freuen uns über die neue Kolumne „Neues Unternehmer-Know-how“ im Image Magazin. Medien-Ansprechpartnerin Helga Kuht gibt mit dem Boxenstop Unternehmern die Gelegenheit, Impulse und Ideen neu aufzutanken. Die Vollblut-Geschäftsfrau ist Partnerin bei Gambeck & Kollegen. Das Unternehmen arbeitet seit 1999 ausschließlich mit versicherungsfreien Versorgungswerken im Bereich der betrieblichen Altersvorsorge. *Orhidea Briegel*

Boxenstop für Unternehmer mit Helga Kuht

Vorschau Das Personal im Kanzleigeschäft

In der kommenden Ausgabe spreche ich mit Susanne Pannbäcker über die Personalherausforderung im Kanzleialltag. www.kanzleiagentur-muenchen.de



Gerne stehe ich Ihnen zur Verfügung, wenn Sie mehr über die versicherungsfreie, betriebliche Altersvorsorge erfahren wollen. *Herzlichst Helga Kuht*

Helga Kuht
Fachwirtin für Finanzberatung (IHK)

Gambeck & Kollegen
Vergütungs &
Pensionsmanagement U.G.

Telefon 0821 48 51 98
Mobil 0170 890 18 77
Fax 0821 48 51 95
kuht@gambeck-kollegen.de

www.gambeck-kollegen.de

Betriebliche Altersvorsorge: DAS „Lifestyle-Produkt“

Jetzt werden Sie sich vielleicht Fragen, wie - um alles in der Welt - die betriebliche Altersvorsorge von mir als ein „Lifestyle-Produkt“ bezeichnet werden kann? Gerne bekommen Sie meine Antwort: Weil inzwischen hinsichtlich der Themen Rente, Altersarmut etc. genug gejammert wurde und die Zeit reif ist, sich mit den unbekannteren und positiven Aspekten zu beschäftigen. „Aha“ höre ich Sie sagen „das ist ja ganz was Neues...“ und das zu einem Thema auf dem dick und fett das Etikett „damit-will-ich-mich-aber-nicht-schon-wieder-beschäftigen“ und „Achtung! langweilig“ klebt. Ja, genau! Wie wir alle leicht wissen, liegt die Schönheit auch immer im Auge des Betrachters ;-). Ich vertrete ja schon immer die Meinung, dass es nur zwei Ursachen für Veränderung gibt: Lust oder Leid! Jede Veränderung bedeutet auch eine große Anstrengung, und braucht deshalb entweder den Sog der Lust, der Vision, des Sinns oder den Leidensdruck, der die Veränderung erzwingt. Ich favorisiere die Variante, Veränderung dann herbei zu führen, wenn man

Lust dazu hat. Genauer erfahren Sie auf den nachfolgenden Seiten in meinem Interview mit Manfred Baier und Elke Smejkal. Manfred Baier ist der absolute Spezialist auf dem Gebiet der betrieblichen Altersvorsorge und der Erfinder des LiquiFlex®-Systems. Als Steuerberater und Wirtschaftsprüfer ist er mit der Verwaltung und steuerlichen Beratung von pauschaldotierten Unterstützungskassen seit 1991 (damals noch KPMG) betraut, intensiv mit der Verwaltung von pauschaldotierten Unterstützungskassen seit 1999. Er verwaltet verschiedene pauschaldotierten Unterstützungskassen, einige auch als Konzern- oder Firmenunterstützungskassen. Darüber hinaus agiert Herr Baier an Fachhochschulen als Dozent und ist Autor zahlreicher Fachbücher und Referent von Fachseminaren. Als Betriebswirtin für betriebliche Altersvorsorge (FH) ist Elke Smejkal verantwortlich für die gesamte Verwaltung, den internen Ablauf und die Kommunikation mit den Beratern.

So, nun erfahren sie endlich, was das eine mit dem anderen zu tun hat! *Herzlichst, Helga Kuht*

Orhideal-IMAGE.com • Das Businessportrait-Magazin für Präsentation & Cross-Marketing

Dezember 2012 • 8. Jahrgang
www.orhideal-image.com

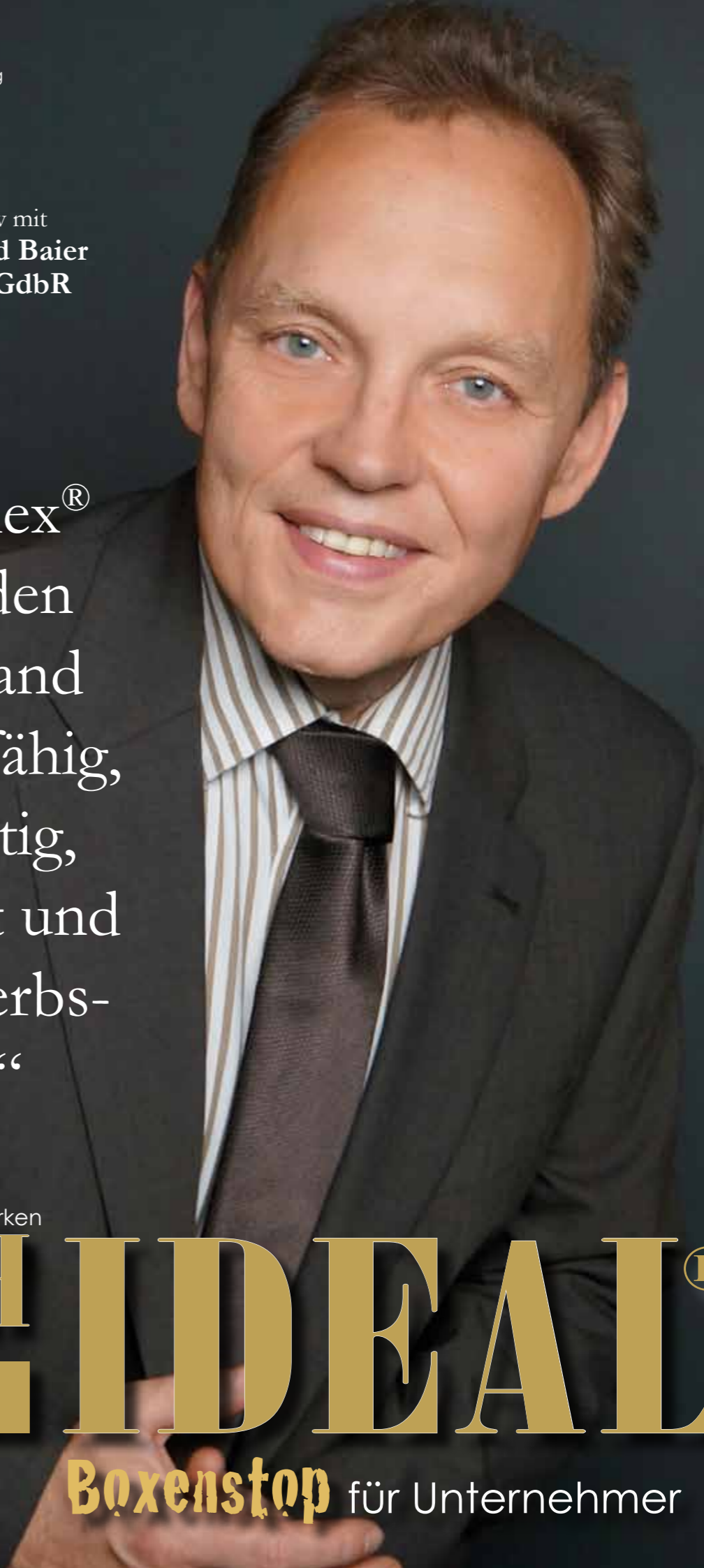
Helga Kuht im Interview mit
Dipl.-Kfm. Manfred Baier
F.E.L.S Nürnberg GdBR
Experte des Monats

„LiquiFlex®
macht den
Mittelstand
zukunfts-fähig,
nachhaltig,
krisenfest und
wettbewerbs-
fähig.“

Podium der Starken Marken

ORHIDEAL®
IMAGE

Boxenstop für Unternehmer



Neue unternehmerische Freiheiten

Helga Kuht Herr Baier, wie kam es, dass Sie die betriebliche Altersvorsorge für sich „entdeckt“ haben?

Manfred Baier: Das war Zufall. In meinen ersten Berufstagen nach dem Studium wurde ich bereits mit Steuererklärungen und Jahresabschlüssen von pauschaldotierten Unterstützungskassen konfrontiert. Ich erkannte damals sehr schnell die genialen betriebswirtschaftlichen Vorteile und Gestaltungsmöglichkeiten, auch wenn die Rahmenbedingungen damals noch bei weitem nicht so positiv waren wie derzeit. Von alten Wirtschaftsprüfern hat man dann noch mehr Beispiele erfahren. Die Mandanten waren damals vor allem Großunternehmen.

HK: Herr Baier, was ist das besondere an „Ihrem“ Konzept?

MB: Wir sprechen hier von einem versicherungsfreien Konzept. Im Kern ist es betriebliche Altersversorgung. Eingeführt wird es heutzutage vor allem als betriebswirtschaftliches Konzept, wenn es um die Themen Liquidität, Innenfinanzierung, Bankenunabhängigkeit einerseits und Mitarbeiterbindung, Fachkräftegewinnung andererseits geht. Besonders ist hier die individuelle Anpassung, das individuelle Zuschneiden auf die Bedürfnisse, Anforderungen und Gegebenheiten des Unternehmens.

Wir bezeichnen es als LiquiFlex - eben Liquidität mit flexiblen Möglichkeiten oder auch durch flexible Möglichkeiten.

HK: Warum sollte ein Unternehmer „Lust“ haben sich mit LiquiFlex zu beschäftigen, bevor eventuell der Leidensdruck kommt?

MB: Der Leidensdruck kommt irgendwann oder nimmt auch zu. Da sollte kein Unternehmer daran zweifeln. Sehen Sie sich nur den Kreditmarkt an. Die Banken - früher hießen sie übrigens noch Kreditinstitute - haben selbst die größten Probleme. Ob die EBA Europäische Bankenaufsicht vor einer Kreditklemme oder der IWF Internationale Währungsfonds, oder S & P vor stürmischen Zeiten auf dem Kreditmarkt warnen - überall derselbe Tenor.

In solchen Zeiten liegen die Vorteile durch LiquiFlex auf der Hand. Wenn große Liquiditätsreserven gehoben werden können, ist das eine Möglichkeit, auf die kaum ein Unternehmer verzichten möchte; vor allem dann nicht, wenn auch erhebliche Mitarbeiterbindungseffekte damit verbunden sind.

Ein kurzes Beispiel. Diese Woche erst hatte ich ein Gespräch mit einem Unternehmer. Liquiditätsknappheit über den Winter, 80 Mitarbeiter. 110.000 Euro pro Jahr Zahlungen an eine Pensionskasse. Man muss kein großer Betriebswirt sein, um zu erkennen, dass es besser und leichter als jede Bankverhandlung ist, diese Mittel im Unternehmen zu belassen. 2 % oder 2,5 % Zins an die Mitarbeiter ist vorteilhafter als 10 % an die Bank. Und dass dies positiv für die Mitarbeiter ist, ist ebenfalls völlig klar, da die Mitarbeiter durch den Pensionssicherungsverein als gesetzliche Institution einen hundertprozentigen Insolvenzschutz haben und durch die Verzinsung vom ersten Euro an mindestens die doppelten Leistungen - im Vergleich zur Versicherung - garantiert. Das bindet die Mitarbeiter und identifiziert sie mit dem Unternehmen. Es geht im Ergebnis um Zukunftsfähigkeit, Nachhaltigkeit, Krisenfestigkeit und Stärkung im Wettbewerb.

HK: Frau Smejkal, Sie leiten die Verwaltung und den gesamten Ablauf



Manfred Baier, Wirtschaftsprüfer, Steuerberater, Dozent und Professional Speaker überzeugt mit klaren Konzepten und modernen Ideen für unternehmerische Handlungsfreiheiten

intern. Was ist das besondere an der Dienstleistung Ihrer Kanzlei? Was ist Ihr Alleinstellungsmerkmal?

Elke Smejkal: Wir haben alles unter einem Dach. Mathematiker, Betriebswirte bAV und natürlich auch die Berufsträger Steuerberater, Rechtsanwälte, Wirtschaftsprüfer. Bei einem interdisziplinären, arbeitsrechtlichen und steuerrechtlichen sowie sozialversicherungsrechtlichen und betriebswirtschaftlichen Thema ist das aus meiner Sicht nicht nur notwendig, sondern ab-

ermöglichen - dank LiquiFlex®



Elke Smejkal, Betriebswirtin für bAV (FH) F.E.L.S Institut für moderne Vergütungssysteme und bAV GmbH

solut entscheidend. Jede Position doppelt besetzt und die Möglichkeit auf jede Anforderung zu reagieren und alles rechtssicher zu gestalten, sehen wir als unsere Alleinstellung.

HK: Herr Baier, wie sind ihre Langzeit-Erfahrungen? Wie stehen Betriebe heute da, die sich vor Jahren oder gar Jahrzehnten entschlossen haben ein LiquiFlex®-System einzuführen?

MB: Sehr, sehr positiv! Zum Beispiel gibt es genügend Unternehmen, die

haben keine Bankverbindlichkeit mehr. Andere konnten damit expandieren. Ein Konzern verkaufte beispielsweise Betriebsimmobilien in die Unterstützungskasse und expandierte mit der Liquidität gewaltig. Jedes Beispiel ist sicher anders. Die IT-Branche gewinnt Mitarbeiter und bindet diese. Andere Branchen schaffen in erster Linie Bankenunabhängigkeit. Viele Unternehmer sind schlicht froh, nicht mehr in Versicherungen zu investieren und dafür zu haften, sondern das eigene Unternehmen zu stärken.

HK: Welche Auswirkungen können Sie hinsichtlich der Liquidität und der Mitarbeiterbindung bei den Firmen beobachten? Und gibt es auch Nachteile?

MB: Mir wird immer wieder bestätigt, dass eine absolute Identifikation der Mitarbeiter mit dem Unternehmen eintritt. Die eigene Betriebsrente ist einfach eine geniale Sache und wird von den Mitarbeitern geschätzt. Versicherungen sind hier weit weniger beliebt. Die Liquidität ist für mich sehr wichtig und zuerst Kontokorrentverbindlichkeiten zu tilgen und im nächsten Schritt Bankverbindlichkeiten abzubauen, ist für mich nicht nur strategisch wichtig, sondern ein wesentlicher Baustein zur Krisenfestigkeit und Zukunftsfähigkeit eines Unternehmens.

HK: Was können Sie den Unternehmerinnen und Unternehmern emp-

fehlen hinsichtlich der in der Politik diskutierten Idee die bAV in ein Opting-Out-Modell umzugestalten? Um hier auch nicht in „Fachchinesisch“ zu sprechen: das bedeutet eine Entgeltumwandlung für die Altersvorsorge würde automatisch bei jedem Arbeitnehmer entstehen. Diejenigen, die das nicht wollen, müssen sich dahin gehend äußern. Sie haben die Option auszusteigen, momentan ist das genau umgekehrt.

MB: Das machen wir schon lange. Betriebliche Altersversorgung statt Gehaltserhöhung ist für Arbeitgeber und Arbeitnehmer interessant. Auch hier ein Beispiel. Wir hatten dazu ein Zwanzig-Mann-Unternehmen in Beratung. Der Unternehmer wollte 84 Euro Gehaltserhöhung brutto durch bAV ersetzen.

Wir sollten eine Verzinsung von 3,25 % rechnen. 84 Euro brutto sind für den Mitarbeiter 45 Euro netto, oder anders ausgedrückt 9 Schachteln Zigaretten im Monat. Wir haben für die Mitarbeiter 300 € bis 800 € Monatsrenten je nach Alter errechnet. Die Mitarbeiter konnten sich heraus-optieren. Keiner hat es gemacht. Der Arbeitgeber hatte 250.000 Euro Liquidität mehr in den ersten 10 Jahren. Nach hypothetischem Letztversterben waren noch 2,9 Mio. Euro vorhanden.

Wenn Altersversorgung attraktiv genug ist, optiert keiner zu geringen Nettolöhnen. Ich rate Unternehmern, sich mit einem der BeraterInnen, die mit mir zusammenarbeiten, in Verbindung zu setzen.

Dipl.-Kfm. Manfred Baier
Wirtschaftsprüfer, Steuerberater
F.E.L.S Nürnberg GdBR
Marthastraße 16
90482 Nürnberg
Tel.: +49 (0) 911 37 657 - 101
E-Mail: wp.stb.baier@fe-ls.de

www.fe-ls.de
www.rpf-iii.de
www.liquiflex.de



Olivia Moogk Buchautorin, Speaker & TV-Feng-Shui-Expertin präsentiert...

Bahn frei für Business-Frauen

**Schluss mit Stress und Chaos:
In fünf Wochen zum
entspannten Haushalt**

In Online-Trainings zeigt Ihnen die Spezialistin Birgit Geisbeck, wie Sie in kürzester Zeit zu Hause eine dauerhafte Ordnung mit System einführen, Hausarbeiten reduzieren und Hotel Mama Schritt für Schritt schließen. Den Startzeitpunkt bestimmen Sie.



Kinder, Küche, Karriere. Bei diesem Seiltanz sind manche Frauen wirklich bewundernswert. Wenn Sie das Gefühl haben, es wächst Ihnen alles über den Kopf, dann bekommen Sie das mit Birgit Geisbecks Profihilfe in den Griff. Eine Investition, die sich ORDENTLICH lohnt! *Orhidea Briegel*

Starten Sie jetzt ordentlich durch!

Online Training

Mit dem 5-Wochen-Erfolgsprogramm mehr Ordnung zu Hause schaffen. –

Verbringen Sie viel zu viel Zeit mit der Suche nach Dingen, die Sie brauchen? Träumen Sie davon, nach der Arbeit in ein aufgeräumtes, entspanntes Zuhause zu kommen? Möchten Sie Ihre kostbare Zeit für schönere Dinge als Aufräumen nutzen? Dann verwirklichen Sie jetzt Ihre Träume! In diesem Email-Training kombiniert mit Live-Webinaren und Sprechstunden zeige ich Ihnen in kleinen, machbaren Schritten, wie Sie in nur fünf Wochen den Grundstein für eine dauerhafte und systematische Ordnung in

Ihrem Zuhause legen. Sie erarbeiten sich eine Ordnung, die Sie leichter leben lässt, die Ihnen mehr Zeit und mehr Freiraum schenkt und die Stress und Hektik in Ihrem Leben reduziert.

Termin: 09. Januar bis 13. Februar 2013
Informationen und Anmeldung über www.amiando.com/ORDNUNG.html

Individuelles Coaching

In einem Coaching kann ich Sie individuell betreuen. Wir schauen, wo Sie zu Hause am meisten Zeit einsparen können und erarbeiten gemeinsam Lösungen und Strategien, damit Sie in Zukunft wieder mehr Zeit für sich haben. Dank eines ausführlichen Fragebogens zu Ihrer häuslichen Situation biete ich das Coaching auch online bzw. telefonisch an. Ich komme aber auch gerne zu Ihnen nach Hause.

Birgit Geisbeck • Entspannt Wohnen
Wohncoaching für Frauen
Telefon: 08261-730873
info@entspannt-wohnen.com

www.entspannt-wohnen.com

Dezember 2012 • 8. Jahrgang
www.orphideal-image.com

Mediengesicht
und Geschäftsfrau
**Diana Marisa
Brachvogel**
Künstlerin des Monats

„Für mich ist die Schönheit in der Kunst manifestierte Freude. Diese lebe ich täglich.“

Podium der Starken Marken

ORHIDEAL[®]
IMAGE

harmonisch konzipiert

Feng Shui - Häuser harmonisch planen und bauen, Immobilien besser vermarkten, Hotels und Geschäfte florieren lassen

Kein Hokuspokus, sondern eine ernsthafte Kunst- und Wissenschaft ist das originäre Feng Shui. Die Erfolge in den Unternehmen lassen sich sehen, die Wachstumsraten nach der Beratung mit dem Qi Faktor liegen im Durchschnitt bei 30%! Dass Geschäfts- und Privaträume so ganz nebenbei auch noch richtig schön aussehen, sich wohlig anfühlen und die Aura des Besonderen haben, ist der Altmeisterin des Feng Shui, Olivia Moogk, eine besondere Freude: „Kein chinesischer Schnickschnack ist notwendig, um Räumen die nötige Energie zu geben.“

Häuser geplant mit dem Qi-Faktor, haben einen Wettbewerbsvorteil! Sie verkaufen sich schneller! Sind begehrt! Weil Energie einfach zu spüren, zu sehen, mit allen Sinnen zu empfinden ist. Hotels mit dem Qi-Faktor sind begehrt – wie „Meerlust“ in Zingst. Ob Wella, Edeka, Lilly oder AMC, um nur einige zu nennen, sie senken den Krankenstand im Unternehmen und erzielen höhere Gewinne. Und wie machen sie das? Mit dem Qi Faktor by Olivia Moogk! Die Feng Shui Meisterin ist im In- und Ausland gefragt und unterstützt auch Unternehmen mit ihrem Architektenteam bei Veränderungen, die nicht nur energetisch hoch effektiv sind. Ihre Architekten empfehlen auch Einsparungen durch Heizungsanlagen, die weder mit Öl, noch mit Gas oder Pellets arbeiten und lediglich mit Niedervolt agieren – revolutionär! Neubauten gewinnen in jedem Fall und bestehende Unternehmen sind begeistert.

PS: Im nächsten Jahr gibt es eine Business Feng Shui Reise nach Hongkong! Melden Sie sich frühzeitig dafür an, die Plätze sind begrenzt.

Olivia Moogk
Int. Feng Shui Institut Moogk
Mobil +49 (0)1773508306
www.olivia-moogk.de
www.fengshuimoogk.de



Wolfgang Ficzko Medien-Experte Mind-Design präsentiert...

LucidFlower Design by Diana Marisa Brachvogel

Medienmenschen haben ein bewegtes Leben. Vielmehr leben sie meistens „viele Leben zeitgleich“. Dann noch im Beruf und Privatleben Balance zu halten, ist eine Kunst, die Diana Marisa Brachvogel perfekt beherrscht. Die gelernte Schauspielerin, Sängerin und Tänzerin ist ein geschäftstüchtiges, gefragtes Gesamtkunstwerk. Durch ihre langjährige Suche nach tieferer Erkenntnis und längeren Aufenthalten in Asien entstand in ihr der Wunsch, Kunst mit spirituellen Inhalten zu kreieren. Ihre Inspiration holt sie sich aus ihren Tätigkeiten als Schauspielerin auf Theater- und Musicalbühnen, sagt Diana Marisa Brachvogel, sowie als Moderatorin für das TV und Radio, Gesangsauftritten und Hörbuch-Engagements. Ihr Tätigkeitsfeld erweiterte sie dann mit indischem Tanz. Parallel dazu entwickelten sich intuitiv ihre Fähigkeit des Malens und des Komponierens von Naturdüften. Gerade ihre ausgedehnten Asienreisen, die ihre seelische Entwicklung intensiv förderten, trugen zu einem unverwechselbaren kreativen Stil bei. *Wolfgang Ficzko*

Wolfgang Ficzko: Ihr Label namens „Lucid Flower“ kommt ausgezeichnet an. Was steckt dahinter?

Diana Marisa Brachvogel: Unter dem Namen „Lucid Flower“ sind die Naturparfums, Gemälde und Blütendesigns erhältlich. Meine Bilder, in denen sich oft auch Echtgold findet, sind fast immer Ausdruck innerer Visionen. Das Blüten-Design, mit dem ich arbeite, ist über lange Zeit intuitiv entstanden, und unterstützt unser Herz dabei, sich zu öffnen und unsere Seele im wahrsten Sinne des Wortes aufblühen zu lassen.

Orhidea Briegel: Ja, Kunst schmeichelt der Seele. Ein Kunstbegeisterter hat auf unserer Veranstaltung sehr von Ihren Gemälden geschwärmt. Mir ist aufgefallen, die Blüte wiederholt sich in Ihren Werken. Auch bei den Parfums.

DMB: Meine Naturdüfte bestehen neben einer Alkohol-Basis als Konservierung aus reinen ätherischen Bio-Ölen und haben somit die gleiche Wirkung auf Körper, Geist und Seele, wie wir es auch aus der Aromatherapie kennen. Mein Blütensymbol unterstützt die Seele bei ihrer Selbstentfaltung, weil die Blüte uns an unsere wesentliche Aufgabe erinnert: Das Aufblühen der Seele mit all ihrem Potential! Diese Lichtblüte steht symbolisch für eine aufgeblühte Seele im göttlichen Garten der Glückseligkeit.

Wolfgang Ficzko: Das haben Sie sehr schön gesagt. Poetisch.

DMB: (lacht) Naja, ich bin ja Schauspielerin. In meiner Welt ist Sprache ja oft blumig. In den Jahrtausend-alten östlichen Weisheitstraditionen wird übrigens eine verwirklichte Seele auch gerne mit einer geöffneten Lotusblüte verglichen. Der Lotus steht seit jeher für Reinheit und Vollkommenheit.

Mein Blütensymbol bildet im Test des europäischen Instituts von Dr. Masaru Emoto einen wunderschönen, klar strukturierten Wasserkristall. Deshalb kann der Lucid Flower-Glasuntersetzer zur Wasserenergetisierung einen Beitrag für körperliches und seelisches Wohlbefinden leisten!



mind design

„Der international renommierte Private Coach, Buchautor und Speaker, Yogalehrer und diskreter Lebenswegbegleiter anspruchsvoller Persönlichkeiten von 18 bis über 80, Wolfgang Ficzko, ist die Erste Adresse wenn es um individuelles „Best Life“ geht, um einen gesunden Lebensstil, ein erfülltes Privat- und Berufsleben. Darum, Klarheit zu erhalten und Prioritäten neu zu definieren, sich und seinen Weg zu finden und voller Kraft und Energie zu gehen. Der Schlüssel zu Glück, zu Erfolg und Erfüllung liegt für ihn im Innen eines jeden Menschen, in seinem Denken, auch und gerade dem unbewussten und dem über sich selbst. Prominente, Topmanager, Privatiers, Schauspieler, Künstler, Models und die Töchter und Söhne vieler seiner anspruchsvollen Klienten haben sich und ihr Glück mit seiner Unterstützung wieder gefunden.“



Wolfgang Ficzko
Mindness - Private Coach Int.
Telefon: +49 (0)89 141 05 70
ficzko@hrc-coaching.com

www.hrc-coaching.com

Wolfgang Ficzko: Apropos, Wohlbefinden. Was ist denn Ihr Geheimrezept für den gelungenen Spagat zwischen so vielen Aufgaben?

DMB: (*überlegt kurz*) Formulieren wir es so: aus allen meinen Tätigkeitsfeldern entspringt die Inspiration für neue Projekte. Nach einem Gesangsauftritt bin ich vielleicht in Stimmung für ein neues Gemäldemotiv. Das Malen beseelt mich und stimmt mich ein für meinen nächsten Werbeauftrag vor der Kamera. Für die Balance im Arbeitsstress gehe ich danach tanzen und so weiter. Es ist ein Kreislauf.

Orhidea Briegel: Kunst, schön und gut.. aber damit sie nicht brotlos ist, muss man eine Portion Geschäftssinn mitbringen, nicht wahr?

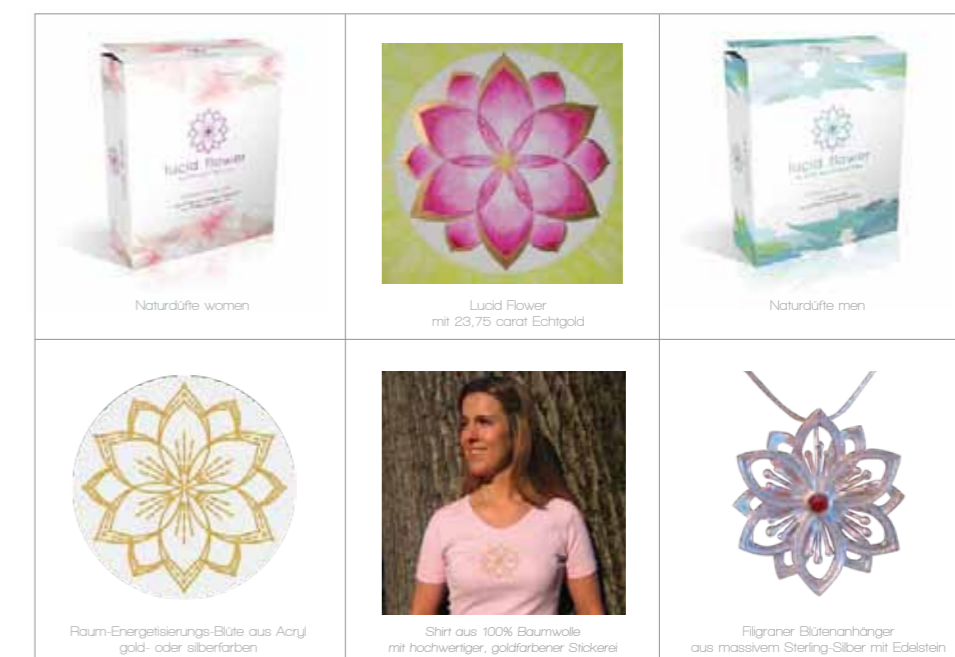
DMB: Das stimmt. Glücklicherweise bin ich durch die Familie bodenständig und kaufmännisch geprägt. Das erleichtert mir natürlich die Vermarktung meines Labels. Mir werden interessante Ausstellungsmöglichkeiten geboten und ich verkehre mit Menschen, die Schönes zu schätzen wissen. Außerdem arbeite ich mit ausgewählten Handelspartnern. Aber auch die individuelle Bestellung ist möglich. Meine Produkte finden überall Anklang und ich bin offen für Kooperationen. Das ist die Geschäftsfrau in mir. Als Künstlerin macht es mir Spaß, meinen Produkten einen Symbolcharakter zu verleihen. Produkte gibt es heute wie Sand am Meer. Ich freue mich, wenn ich durch mein abwechslungsreiches Erleben im Alltag, meinen Produkten Seele einhauchen kann.

Wolfgang Ficzko: Manche Dinge kann man eben nur mit dem Herzen sehen. Ich lese in Ihrer Broschüre, dass sie versuchen, die Botschaften in Worte zu fassen.

DMB: (*schmunzelt*) Ja, ich gebe Ihnen Recht, Herr Ficzko. Ich versuche es! Denn letztendlich muss man - trotz aller Worte - die Produkte einfach auf sich wirken lassen und entweder gefällt es oder auch nicht. Was auf spiritueller Ebene beim Betrachter oder Verwender ausgelöst wird, lässt sich immer schwer in Worte fassen. Aber wie gesagt, der Ästhet und Kunstliebhaber schätzt die Symbolik. Das hat auch nichts mit Esoterikspinnerei zu tun, es ist eben spirituell und ein Ausgleich zu meinem sehr „körperlichen“ Schaffen in der Medienwelt. Ein Gesamtkunstwerk!

Diana Marisa Brachvogel
www.DianaMarisa.com
www.LucidFlower.com

„Das höchste Gut ist die Harmonie der Seele mit sich selbst.“



Red Carpet For Your Business

UnternehmerTreff

31. Januar 2013 in Grünwald

von 16-19 Uhr im Loungebereich, www.eltersports.de, mit Magazinpartner der ersten Stunde, Gastgeber und Davis-Cup-Tennisprofi Peter Elter

Als eingefleischter Fan von Silke und Peter Elter freue ich mich, dass unsere Auftaktveranstaltung 2013 bei dem Erfolgspaar stattfindet, das mir in den frühen Stunden von IMAGE Magazin das Vertrauen schenkte. Ich bin überzeugt, dass die familiäre und herzliche Atmosphäre bei Eltersports Sie auch überzeugen wird. Am 31.1. wird auch dieses Magazin wieder lebendig: **Magazinbeteiligte** aus deutschsprachigem Raum begegnen sich zum Erfahrungsaustausch. Positive Impulse für den Unternehmeralltag in ungezwungener Atmosphäre. Unternehmer informieren und konsultieren sich. Eintritt frei. Anmeldungen erforderlich per Mail an orhidea@orhideal-image.com

Sie sind Unternehmer (5 bis 1500 Mitarbeiter) und wollen **im Magazin mitwirken**? Rufen Sie mich bitte an: 0177 3550 112 oder via Skype, Orhidea Briegel
www.orhideal-image.com



Podium der Starke Marken

ORHIDEAL

Dezember 2012 • 8. Jahrgang
www.orphideal-image.com
limited edition



Interview mit
Elena Dankl
Tiroler Skischule
Jochberg Wagstätt
Geschäftsfrau des Monats

Podium der Starken Marken

ORPH
IDEAL
IMAGE



Orhidea Briegel Herausgeberin und Expertin für ImageDesign präsentiert...

durch das **objektiv** gesehen

Kitzbüheler Traum

Elena Dankl lernte ich bei der Eröffnungsparty anlässlich der räumlichen Vergrößerung der Steuerkanzlei Scanlan (www.stb-scanlan.de) kennen. Sie war im Raum gegenüber meiner Fotoecke und es trennte uns nur der Gang. Während meiner Orhidea-Show schielte ich immer wieder hinüber in den Raum, wo sie mit ihrem Mann (GF www.mc-europe.de) und anderen interessierten Besuchern ein hübsches Gemälde zusammenstellte. Jugendlich und quicklebendig fesselte sie die Gäste und machte mich neugierig auf ihren Beruf.

„Jetzt beobachte ich Sie eine ganze Weile. Sie sprühen vor Elan und Beweglichkeit. Ich kann mir nicht vorstellen, dass Sie von Beruf Malerin sind, oder?“ spreche ich sie an. Das entlockt ihr ein Lächeln.

„Das haben Sie richtig erraten. Ich bin Sportlerin durch und durch. Das hier (*sie zeigt auf das Gemälde*) ist einfach nur unser Teamspiritbild.“ Und sie fährt fort: „Das ist schön, dass ich mein Credo offensichtlich ausstrahle. Wer sich regelmäßig bewegt und körperlich fit ist, profitiert nicht nur von einer besseren Figur, sondern kann auch leichter mit Stresssituationen im Alltag umgehen. Sport fördert unsere Konzentration, macht uns ausgeglichener und beugt zudem auch noch Krankheiten vor! Man kann ganz generell sagen: Wer sportlich fit ist, lebt länger und gesünder!“

„Sind Sie Fitnesstrainerin? Ich frage mich vor der Wintersaison immer, wie steht es um meine Fitness?“ - „Nein, bin ich nicht. (*Sie mustert mich aufmerksam*) Aber wenn Sie Ihre Fitness checken wollen, dann machen Sie gemeinsam mit Sportwissenschaftlern der xDIM's und Europeansports Ihren persönlichen Fitness Check!“ empfiehlt mir Elena Dankl mit

leuchtenden Augen, als ich dies ausspreche. „Dieser Fitness Check gibt Ihnen Aufschluss über Ihre körperliche Leistungsfähigkeit und bietet Ihnen die Basis für den Start in ein effektives Training. Wir beraten und betreuen Sie individuell in Ihren Bewegungs-, Gesundheits- und Fitnessfragen.“

„Und wie geht das?“, sie weckt mein Interesse. Elena Dankl: „Gemeinsam mit Ihnen und unseren staatlich geprüften Sportlehrern und Sportwissenschaftlern erstellen wir Ihr persönlich zugeschnittenes Trainingsprogramm.“ Sie überlegt einen Moment und führt dann aus: „Unser ganz besonderes Angebot ist das betreute Training in unseren Höhenräumen. Der Einfluss von mittleren Höhenbedingungen auf den menschlichen Organismus ist seit vielen Jahren wissenschaftlich erwiesen. Durch spezielle Anpassungsreize im Organismus beginnt der menschliche Körper zu ökonomisieren. Wir führen Sie durch eine verbesserte Kondition zur höheren Konzentrationsfähigkeit und somit zum körperlichen und beruflichen Erfolg!“

Ich werde ganz hellhörig und frage sie: „Wo ist denn Ihre Firma genau?“

„Wir sind in Jochberg bei Kitzbühel“, erklärt mir meine quirlige Gesprächspartnerin und dann gerät sie ins Schwärmen: „Geniale Geländeformen, ein leicht zugängliches Backcountry und ein Snowpark bietet das Kitzbüheler Horn. Unser Gelände in Kitzbühel ist allerdings das - durch das legendäre Rennen berühmte - Gebiet um den Hahnenkamm!“ Sie überreicht mir ihre Visitenkarte.

„Tiroler Skischule Jochberg Wagstätt - Sie haben eine Skischule in Kitzbühel? Toll! Das ist für Münchner sozusagen vor der Haustüre. Klasse.“ - „Sie müssen wissen, die Gamsstadt steht nicht nur für eine großartige Ski-Tradition, sondern war und ist immer auch ein Trendsetter am Puls der Zeit. Spätestens mit dem grandiosen DC Snowpark auf der Hangalm ist Kitzbühel auch im Jugend-Skisport wieder auf internationalem Niveau angelangt. Ich bin in meiner Schule gesellschaftende Geschäftsführerin. Außerdem bin ich, gemeinsam mit Dr. Andreas Dankl, Inhaberin und Geschäftsführerin der xDIM's GmbH in München. Hier profitieren wir von zwanzigjähriger Erfahrung in der Zusammenarbeit mit Führungskräften, Spitzen- und Nachwuchssportlern mit verschiedenen

Sportarten. Wir bieten mental und sportlich abgestimmte Leistungen; von der Diagnostik und Trainingssteuerung für Freizeit- und Spitzensportler, über den Aufbau nach Verletzungen, bis zu einem Rundum-Eventangebot.“

„Und in Jochberg ist Ihr Standort für die Skischule?“ - „Ein optimaler sogar! Auf dem Pistenplan stehen insgesamt 170 km Abfahrten und 32 km Skirouten. 54 Seilbahnen und Lifte pendeln hoch über dem Ort auf Gipfel bis 2.000 m Seehöhe. Leicht zugängliches Gelände ist auf dem Kitzbüheler Horn für Schneesport-Begeisterte zu finden. Snowboard-Liebhaber kommen auf dem Kitzbüheler Horn auf ihre Kosten, das von Cliffs über Rinnen, versteckte Treeruns, bis hin zu berausenden Kickerspots, keine Wünsche offen lässt. Durch den am Horn gelegenen Raintal Lift erreicht man, ohne viel Aufwand, schöne Hänge mit Varianten und aufregenden Cliffdrops. Im Alpenhaus, bei der sympathischen und äußerst gastfreundlichen Familie Franz Reisch (www.alpenhaus.at) kommen sie wieder zu neuen Kräften. Doch ein absolutes Highlight bildet unvergleichlich der Blick aus dem Starthaus am Hahnenkamm auf die legendäre Streif-Abfahrt.

Der Blick auf die „Mausefalle“, der nahezu freien Fall erahnen lässt, jagt uns einen Schauer über den Rücken! Voller Respekt und Bewunderung für die Helden des Ski-Rennsports steht der Gast mit seinem Skilehrer an der Rennstrecke und kann von ihm aufregende Geschichten über den 120 Jahre alten Skisport in Kitzbühel erfahren!! Als Fazit bleibt nur eines: Nach Kitzbühel kommen und sich selbst überzeugen. Noch mehr und sehr vielfältiges Terrain finden Sie auf der Bichlalm, wo man mit einer Schneekatze auf etwa 1500m befördert wird. Danach kann man die verschiedensten Runs cruisen.“

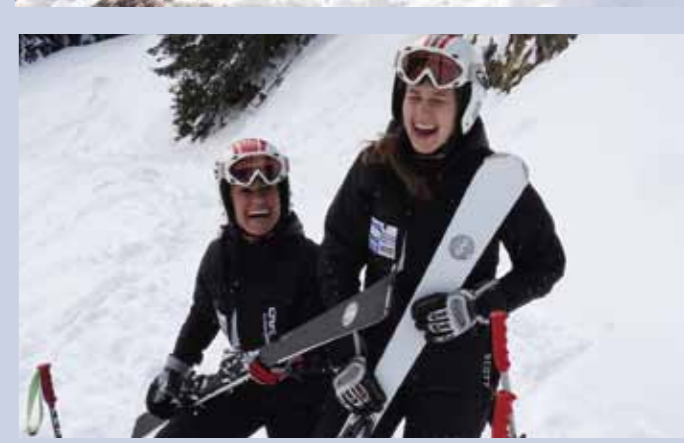
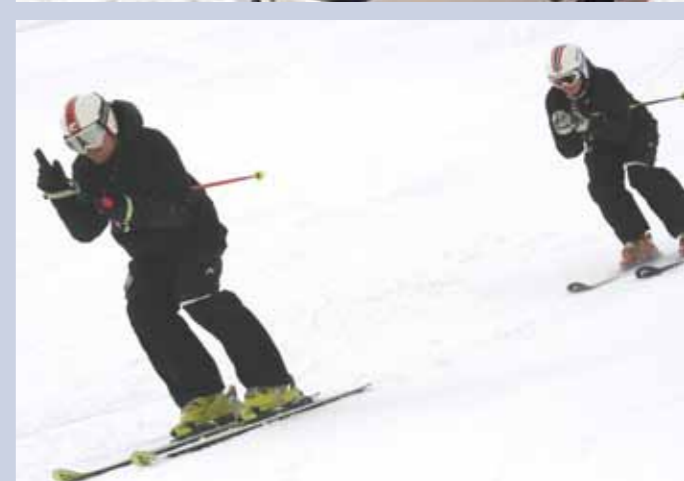
Sie schmunzelt: „Ich kann nicht aufhören zu schwärmen. Das Jochberger Skigebiet bietet Tiefschnee auf wundervollen Hängen und endlose Powderfelder. Im Sommer haben wir viele Wiesen und wenig Felsen, somit sind keine großen Schnee-

mengen erforderlich, um perfektes Skivergnügen zu erleben!! Von Jochberg aus erreicht man sowohl Kitzbühel mit den Skiern, als auch das Skigebiet Pass Thurn, Mittersill. Der uralte 2000er-Zweier-Sessellift wurde dieses Jahr neu gebaut und bietet als Achter-Sessellift mit Kuppel und Sitzheizung echten Service! Das ist super, denn der 2000er, so heißt der Lift im Volksmund, ist einer der kältesten Lifte im Gebiet gewesen. Außerdem befinden sich am 2000er die schönsten Buckelpisten im Gebiet!

Auf dem Weg von Jochberg zum Pass Thurn darf man keinesfalls versäumen, die bezaubernde, uralte und älteste Alm des Skigebietes mit der Wirtsfamilie Mühlberger - Christl, Leo, Nina, Andi - (www.bruggeralm.at) zu besuchen. Die Bruggeralm ist etwa 300 Jahre alt - mit typischen Tiroler Gerichten und unvergleichlicher Herzlichkeit! Ein weiteres Muss auf dem Weg ist die Bärenbad-Alm (www.baerenbadalm.at) mit dem phantastischen Blick auf den Gipfel des 2000er! Wer hier den Alltag hinter sich lassen möchte, ist in der Atmosphäre zwischen Lounge und Alm genau richtig! Die Familie Hochfilzer mit Oswald Hochfilzer als coolsten Hüttenwirt im Gebiet bietet Erleben der besonderen Klasse.

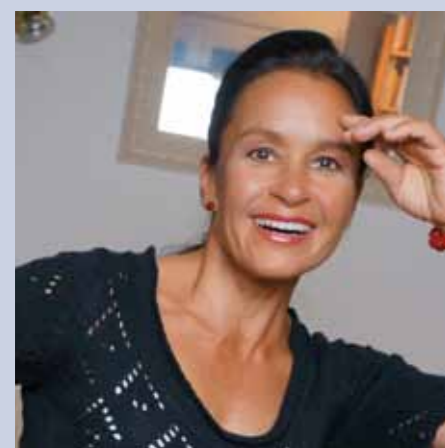
Als Skischule haben wir die absolute Traumlage mit unserem Büro schräg gegenüber des Sesselliftes „Wagstätt“ im Ortskern Jochberg, sowohl für den Gast und auch für die Skischule. Am Wagstätt-Lift startet dieser äußerst attraktive Skizirkus. Wir sind sozusagen „das Bindeglied“ zwischen den Skigebieten!“

„Wie sieht es bei Euch mit Kinderbetreuung aus? Das ist ein wichtiger Aspekt!“ - „Wir holen und bringen die Kinder zum und vom Skikurs. Es gibt eine Vermittlung von Babysittern und Spieleabend nach dem Skikurs. Es ist alles vorhanden: Skiverleih im Schiladl www.schiladl.at, Skiset-Onlinebuchung www.skiset.de und unsere brandneue Kinderwinterwelt am Hausleitn in Jochberg. Der Shuttleservice ist unser spezieller Service für die Teilnehmer!“



NEU:
Kinderwinterwelt
am Hausleitn in Jochberg

Wo ist das nächste Sport-Abenteuer?



Wo ist die beste Piste? Elena Dankl's Team



...macht Lust auf Sport und Natur.





„Eigentlich müsste ich meine Kenntnisse mal wieder auffrischen“ sage ich besorgt. „Das ist doch kein Problem! Durch unsere homogenen, kleinen Gruppen von drei bis fünf Personen ist Spaß am Fahren garantiert, sowie schnelle und effektive Lernerfolge. Der Kurseinstieg ist jederzeit möglich!“ Ihr Blick ist aufmunternd. „Ich würde Sie gerne als Titelstory unseren Lesern präsentieren. Wären Sie offen dafür, Frau Dankl?“ - „Warum denn nicht! Wer sind denn Ihre Leser?“ - „Unsere Leser sind Entscheidungsträger im Mittelstand...“ Sie unterbricht mich mit Begeisterung: „Ach so! Für Ihre Entscheidungsträger haben wir auch ein hübsches Angebot! Wir organisieren nämlich in Kooperation mit der xDIM's ganz persönliche Incentives und unterstützen bei Ihrer Programmgestaltung von Schneeschuh- und Nachtwanderungen, Schnee- und Eisfeiern mit Eistockschießen und echtem Tiroler Almenrausch auf einer uriger Hütte, bis zu einer erlebnisreichen Auf- und Abfahrt mit dem Skidoo.“

Sie können Kitzbühel und seine bezaubernde Alpenwelt auch einmal von einer anderen Seite kennenlernen, wie z. B. bei Nacht? Wir zeigen Ihnen die Kitzbüheler Alpen aus einer anderen Perspektive. Der Abend wird durch eine Fackelwanderung abgerundet und begleitet! Oder Nachtrodeln, wenn Sie schon immer einmal Nachtrodeln wollten? Wir arrangieren einen Nachtrodelabend mit allem, was dazu gehört!“

Ich staune. „Für jede Gelegenheit das passende Erlebnis, oder?“ - „Allerdings! Wenn Ihre Leser ihre Kleinen mit einem ganz besonderen Geburtstag überraschen wollen, organisieren wir für sie ein unvergessliches Kindergeburtstagsrennen mit speziellem Kinderbuffet und Siegerehrung mit tollen Preisen! So ein Geburtstag bleibt in Erinnerung! Nicht zu unterschätzen sind übrigens Skibetriebsausflüge. Die sind bei uns auf der

Tagesordnung und werden gerne in Anspruch genommen. Wenn Sie Ihre Mitarbeiter einmal mit einem ganz besonderen und abwechslungsreichen Event überraschen wollen, organisieren wir Ihren Betriebsausflug mit bleibenden Erinnerungen an die vielfältige und schöne Kitzbüheler Alpenwelt. Dieser gemeinsame Wintersport-Erlebnistag motiviert und stärkt den Firmen-Teamgeist!“

„Ja, so ein Erlebnis schweißt zusammen. Zur Zeit feiern viele unserer Kooperationspartner ihr Firmenjubiläum. Haben Sie auch für solche Anlässe gute Ideen?“ - „Aber natürlich. Was halten Sie von einem Firmen- und Geburtstagsrennen? Damit können Sie Geburtstage oder das Firmenjubiläum einmal anders erleben? Wir haben für solche Events das passende Programm in Form eines Skirennens mit rundum Betreuung der besonderen Art!“

Neu im Programm haben wir ein Wintermärchen mit Feuerwerk! Wir organisieren Ihren Traumabend mit Hüttenabend, Abendessen, Barbecue mit beispielsweise anschließender Schneeschuhwanderung, Nachtwanderung oder Kutschenfahrt und als Höhepunkt Ihr persönliches Feuerwerk! Ist das was für Ihre Leser? Wenn die Leser weitere Informationen möchten, können sie uns gerne direkt kontaktieren. Dann können sie ihr persönliches und maßgeschneidertes Angebot bekommen!“

„Das ist eine runde Sache und wird auf Interesse stoßen. Ich lese hier gerade, dass Sie auch Senior-Spezial- und Rekonvaleszenten-Skilauf anbieten. Sie wirken generationenübergreifend! (Sie nickt und zwinkert dabei) Sind Sie eigentlich in Kitzbühel aufgewachsen? Sie kennen ja

anscheinend die hübschesten Winkel.“ - „Sie meinen, weil ich so davon schwärme? Ich habe mir einen Traum erfüllt und bin damals aus Bayern nach Kitzbühel gekommen, mit der Ski-Schul-Idee. Und ich habe sie verwirklicht. Ich bin froh, dass ich hier so gut angenommen wurde. Ich habe ein tolles Team, bin selber noch operativ als Skilehrerin unterwegs und unsere Gäste und Teilnehmer werden unsere Freunde. Mit anderen Worten, wir haben wirklich richtige Fans und diese familiäre Verbundenheit macht uns aus.“

„Das glaube ich Ihnen auf's Wort. Dann haben Sie den Kitzbüheler Traum verwirklicht!“ *Orhidea Briegel*

Tiroler Skischule Jochberg Wagstät
Dorf 21 • A - 6373 Jochberg

Tel./ Fax: +43 (0) 5355 / 50074
Mobil +43 (0) 664 / 3200049
Mobil +43 (0) 664 / 3583389
info@tsjw.at

www.tsjw.at



Mit den richtigen Partnern geht es leichter! Ganz besonderen Dank für die unermüdliche Unterstützung möchte ich der Handelsagentur Robert Vogel von HEAD (www.head.com) aussprechen. *Elena Dankl*
Auf den folgenden Seiten erfahren Sie mehr über:

HEAD

dankl + partner consulting

MCP Germany
MANAGEMENT CONSULTANTS

ej
EUROPEANSPORTS.DE

pb

Schiladl

SCANLAN
STEUERBERATUNG

xDIM's
sports



Elena Dankl und Peter Weber sind Kooperationspartner im xDIM-Leistungsangebot.

Wir bedanken uns herzlich bei Peter Weber, Inhaber der Kitz Golf Agentur, für die professionelle Unterstützung und Co-Organisation des Orhideal Unternehmertreffs KITZBÜHEL.

Orhidea Briegel, Herausgeberin

Peter Weber
 Kitz Golf Agentur
 Hammerschmiedstraße 3-5
 A-6370 Kitzbühel
 +43 650 27 21 850
 +43 5356 62 473
 p.weber@kitzgolf.com



www.kitzgolf.com

**Save the DATE: 08.06.2013
 SINGLE Golf Trophy 2013**

powered by ElitePartner
www.elitepartner.at
www.facebook.com/KitzGolfAgentur
 PARTY... GOLFEN... FLIRTEN.....



Fotos: © medialounge; Lifestyle Events; Markus Mitterer



WIR empfehlen...

Kitzbühel - die legendärste

Einzigartig. Unvergesslich. Legendär.

Genießen Sie die einzigartige Landschaft und lassen Sie sich von der Magie einer Legende verzaubern. Dafür bietet Ihnen Kitzbühel mit seinen drei Jahreszeiten eine Vielzahl an Aktivitäten und Möglichkeiten: von schneebedeckten Bergen und großem Sport im Winter, über blühende Wiesen und Outdoor-Aktivitäten im Sommer, bis hin zu kulinarischen Höhepunkten im farbenfrohen Herbst – immer begleitet von einem kontrastreichen Lifestyle-Programm. Das harmonische Zusammenspiel von Tradition und Moderne, des Sports und der Ruhe, verleiht der Gamsstadt seinen unverwechselbaren Charme. Kitzbühel – die legendärste Sportstadt der Alpen.

Kitzbühel im Winter.

Kitzbühel und Skifahren, das gehört bereits seit den ersten Skiversuchen von Franz Reisch anno 1892 zusammen. Kein anderer Skiort in den Alpen kann auf eine so lange und legendäre Skigeschichte verweisen. Umso mehr träumt heute jeder

Sportstadt der Alpen

ambitionierte Skifahrer davon, die legendäre Streif einmal auf eigene Faust zu bezwingen. Das Highlight des Jahres und des internationalen Ski-Zirkus bildet dabei das berühmteste Skirennen der Welt: das Hahnenkamm-Rennen. Und auch dank Toni Sailer, der österreichischen Skilegende, ist der Sport auf zwei Brettern der Star in der Gamsstadt. 52 Seilbahnen und Lifte bringen Sie auf bis zu 2.000 Meter Höhe, wo Sie die 230 km² große Kitzbüheler Bergwelt in seiner ganzen weißen Pracht erleben. Und das auf 170 km Pisten und 32 km Skirouten. Zudem garantieren eine perfekte Pistenpräparierung und ein einzigartiges Mikroklima absolute Schneesicherheit und machen das Gebiet zu einem der populärsten Ski-Resorts weltweit. Und aufgrund seiner Lage erreichen Sie die legendärste Sportstadt der Alpen selbst bei massiven Schneemengen.



www.kitzbuehel.com

Willkommen beim Schiladl - direkt am Wagstättlift



Liebe Leser und Kunden,

bald ist es wieder soweit. Mit Freitag den 12. Oktober 2012 starteten wir freudigst in die heutige Wintersaison. Wir haben für sie von Montag - Freitag von 8.30 - 12.00 und 13.30 bis 18.00 Uhr und Samstag von 8.30 - 17.00 Uhr geöffnet!!!

Ab Liftbetrieb sind wir wieder Sonntag für sie da. Viel Neues gibts bei uns im Verkauf und Verleih. Speziell im Tourenbereich haben wir ein großes Sortiment -heuer auch wieder mit Tourenbekleidung.

SAISONVERLEIH für KINDER und JUGENDLICHE bis 18. Jahre

Ihr Schiladl-Team

www.schiladl.at



Christof Weiß Experte für Gesundheitsmanagement empfiehlt..



EUROPEANSPTS
Trainingszentrum München
Ungererstr. 25 • 80802 München
089 - 38 99 99 59
office@europeansports.de

Aus Profi-Sicht

EUROPEANSPTS GmbH mit mehr als 20 Jahre Erfahrung und Erfolg im Gesundheitsmanagement entwickelte höchsten Anspruch in der Zusammenarbeit mit Kunden.

IMAGE: Wer zählt zu Ihren Kunden, Herr Weiß?

Christof Weiß: Da mentale und körperliche Leistungsfähigkeit untrennbar mit der Leistungsfähigkeit im Beruf verbunden sind, zählen zu unseren Kunden Geschäftsführer, Vorstände und Führungskräfte großer und mittelständischer Unternehmen, aber auch Hochleistungssportlern, ambitionierten Freizeitsportlern und Sportlern mit Handicap haben wir was zu bieten.

IMAGE: Die Devise heißt also: "Gesund und leistungsstark für Beruf und Freizeit"?

Christof Weiß: Die Schwerpunkte liegen in der interdisziplinären Koordination und Durchführung von Medizin, Diagnostik und Trainingssteuerung. Der interdisziplinäre Ansatz steht für ein Höchstmass an Flexibilität und wird den heutigen Ansprüchen des Sporttreibenden gerecht.

IMAGE: In der Zusammenarbeit mit den Geschäftsleuten ist die Anpassung an ihre freie Zeit sehr wichtig und nicht immer einfach, nicht wahr?

Christof Weiß: Eine individuelle Betreuung und die zeitliche Abstimmung auf die Bedürfnisse des Einzelnen sind Hauptinhalte und ermöglichen eine realistische Umsetzung der persönlichen Ziele im Berufs- und Trainingsalltag. Dafür haben wir Check-Ups zur Bestandsaufnahme zu erzielen, Erstellung eines individuellen Trainingsprogramms im Hinblick auf ein optimales Zeitmanagement (Beruf/Training/Familie), individuelles, professionelles One to One Training mit persönlichem Coach bei der Problematik im Berufsalltag: Erholungs- und Belastungsfähigkeit. Wir haben viele Transfers zwischen Hochleistungssport und Spitzenmanagement.

IMAGE: Und medizinisches Aufbautraining nach Verletzungen?

Christof Weiß: Innovatives medizinisches und sportwissenschaftliches Fachwissen aus unterschiedlichsten Bereichen bis hin zum Spitzensport wird in eine vollkommen neue Trainingssystematik transferiert. Spezielle Programme haben wir auch für Frauen. EUROPEANSPTS hat seinen Sitz in München und ist für seine Kunden europaweit mit individuellen Programmen vor Ort tätig.

www.europeansports.de



Hotel des Monats

Kempinski Hotel Das Tirol

Das Kempinski Hotel Das Tirol ist das einzige „Leading Hotel of the World“ bei Kitzbühel. In unmittelbarer Nähe des Golf- und Skiresorts Kitzbühel besticht das Hotel durch seine moderne und überaus luxuriöse Ausstattung mit feinen Tiroler Akzenten und seiner einzigartigen Lage direkt an der Skipiste. Ein offener Kamin, ein atemberaubender Ausblick von der Terrasse und 24 Stunden Service sind nur einige Annehmlichkeiten der luxuriösen Räumlichkeiten des 5-Sterne Hotels. Die großzügigen Suiten, ein besonderes Highlight des Hotels, sind im eleganten Tiroler Stil eingerichtet und verkörpern eine Luxusoase zum Wohlfühlen. Auf 3.600 m² bietet Ihnen der Kempinski The Spa pure Erholung für Körper und Seele. Die luxuriöse Ausstattung widmet sich ganzheitlich der Natur mit ihren Elementen. Eine Wohltat für Ihren Körper und Ihre Gesundheit ist der Solebereich mit Salzsteinsauna und Solebecken, das Hildegard von Bingen Dampfbad und die Lavasauna mit Eisnebelgang und Aromaduschen.

Meetings

Sie suchen einen außergewöhnlichen Rahmen für individuelle Meetings? Dann sind Sie im Kempinski Hotel Das Tirol richtig! Sechs helle, mit Tageslicht durchflutete Konferenzräume bieten auf einer Gesamtfläche von 546 m² Platz für bis zu 420 Personen. Eine begrünte Terrasse für sonnige Pausen und eine separate Rezeption runden das anspruchsvolle Angebot ab. Kontakt-Telefon: +43 5355 50100 oder groups.tirol@kempinski.com



www.kempinski.com/tirol





SCANLAN STEUERBERATUNG
Steuerberater Oliver Scanlan
Arnulfstr. 19 • 80335 München

Telefon: +49 (89) 242261-3
Telefax: +49 (89) 242261-50
info@stb-scanlan.de

Geschäftsführer der SCANLAN STEUERBERATUNG ist Oliver Scanlan. Als Steuerberater verfügt er über eine langjährige Erfahrung und war vielfach im Bereich Krisenmanagement für mittelständische Unternehmen erfolgreich tätig. Oliver Scanlan ist Mitglied beim Deutschen Steuerberaterverband (DStV), beim Landesverband der steuerberatenden und wirtschaftsprüfenden Berufe (LSWB) und in der Steuerberaterkammer München.

„Unsere Kanzlei wurde 2004 gegründet. Unsere Mandanten sind mittelständische Unternehmer, Existenzgründer und Privatpersonen. Wir zeigen Ihnen im persönlichen Gespräch, wie Sie den Weg durch das Steuerlabyrinth finden und optimale Ergebnisse für sich erreichen. Ohne unnötigen Stress und Zeitverlust. Denn bei uns bekommen Sie eine kompetente Antwort auf all Ihre Fragen rund ums Thema Steuern, auch über die Grenzen Deutschlands hinaus.

Natürlich helfen wir Ihnen auch ganz praktisch. Zum Beispiel bei der Korrespondenz mit dem Finanzamt. Sich im Dschungel der vielen Steuergesetze zurecht zu finden und den Überblick zu bewahren, ist nicht leicht. Steuerliche Angelegenheiten sind oft mit einer Menge Arbeit verbunden. Und sie kosten Sie wertvolle Zeit. Die Beratung von mittelständischen Unternehmen, Selbstständigen und Existenzgründern bildet einen Schwerpunkt unserer Kanzlei. Wir besitzen ein erfolgreiches Netzwerk aus Rechtsanwälten, Unternehmensberatern direkt in unseren Räumlichkeiten, und können dadurch den Nutzen unserer Mandanten steigern. Auf kurzem Wege lassen sich viele Probleme leicht und unkompliziert lösen. Sie sind steuerlich und rechtlich immer bestens beraten. Wir sehen uns als zuverlässiger Partner der als Steuermann und Vordenker die strategischen, rechtlichen und steuerlichen Belange unserer Unternehmen immer im Blick hat.

Schwerpunkte unserer Arbeit sind:

- Internationales Steuerrecht
- Steueroptimierung
- Unternehmensnachfolge
- Beratung von Existenzgründern
- Erbschafts- und Schenkungssteuer
- Buchhaltung und Bilanzierung
- Einkommensteuer

Herzlich Willkommen!“

www.stb-scanlan.de



Von der Pieke auf richtig beraten

Der Eingang in das Renaissance Haus ist imposant. Wie in einem amerikanischen Kinofilm betritt der Besucher eine gigantische Eingangshalle, die zu einem noch beeindruckenderem Treppenaufgang führt. Im Haus sind Unternehmen wie Apple, Michael Page Deutschland und ganz oben im obersten Stock finden die Mandanten ihre Steuerberatungskanzlei Scanlan. Eine karminrote Theke angelehnt an das Scanlansche Corporate Design begrüßte den Ankömmling und erinnert ihn an die Kanzleiphilosophie: „...“. Mit unverbautem Blick über die Dächer Münchens ist der Kopf frei für Steuerbelange jeder Art. Hier hat das Team der Steuerberatung Scanlan ein angenehmes Ambiente für die vielen, treuen Mandanten kreiert: der Umzug von der Kanzlei am Maximiliansplatz in die Arnulfstrasse war eine logische Konsequenz, um mehr Platz und ein breiteres Dienstleistungsangebot zu schaffen. Der gut vernetzte und beliebte Steuerprofi hat nun sowohl eine Unternehmens-, als auch Rechtsberatung direkt im Haus. Kürzere Wege und ein umfangreicheres Beratungsangebot machen Mandanten froh!

Orhideal IMAGE: Herr Scanlan, Ihr Eröffnungsevent zur Kanzlei-Erweiterung mit rund 150 Gästen war ein voller Erfolg. Über die unkomplizierte Parksituation war ich ehrlich gesagt sehr überrascht, so nahe beim Hauptbahnhof.

Oliver Scanlan: Das verstehe ich. Ich bin wirklich sehr zufrieden mit der neuen Lage. Ich habe das aktuelle Kanzleikonzept mit den Augen meiner Mandanten gesehen und es liegt mir am Herzen, den Servicebedarf optimal abzudecken. Dazu gehört eine unkomplizierte Anfahrt, ein großzügiges Ambiente mit mehreren Meetingmöglichkeiten und eine Abrundung des Beratungsportfolios.

Orhideal IMAGE: Die Begeisterung Ihrer Klientel war bei der Eröffnung offensichtlich. Viele Gäste bewunder-

ten die neuen Räume und fühlen sich gut aufgehoben. Was hat sich durch den Umzug nun konkret verändert?

Oliver Scanlan: An unserem Anspruch, dem Kunden ausgezeichnete Dienste zu leisten, hat sich natürlich nichts geändert. Wir haben einfach mehr Platz gebraucht und konnten dann diese Tatsache mit meinen Ideen zur Kanzleientwicklung verbinden. Ich finde es enorm praktisch für meine Mandanten, dass sie Klärungen verschiedene Sachverhalte über die steuerlichen Aspekte hinaus nun bei uns im Haus abwickeln können. Bei Bedarf habe ich ohnehin ein starkes Netzwerk und ein Teil davon sitzt in meinen eigenen Räumen. Das spart Aufwand und macht auch meine Kunden erfolgreicher. In diesem Sinne wachsen wir mit unseren Kunden mit. Und so soll es ja sein. Die richtigen Entscheidungshilfen zu geben, weckt viel Potential.

„Unser Ziel ist es,
unser Wissen und
Können in Ihr Kapital
zu verwandeln.“

Oliver Scanlan





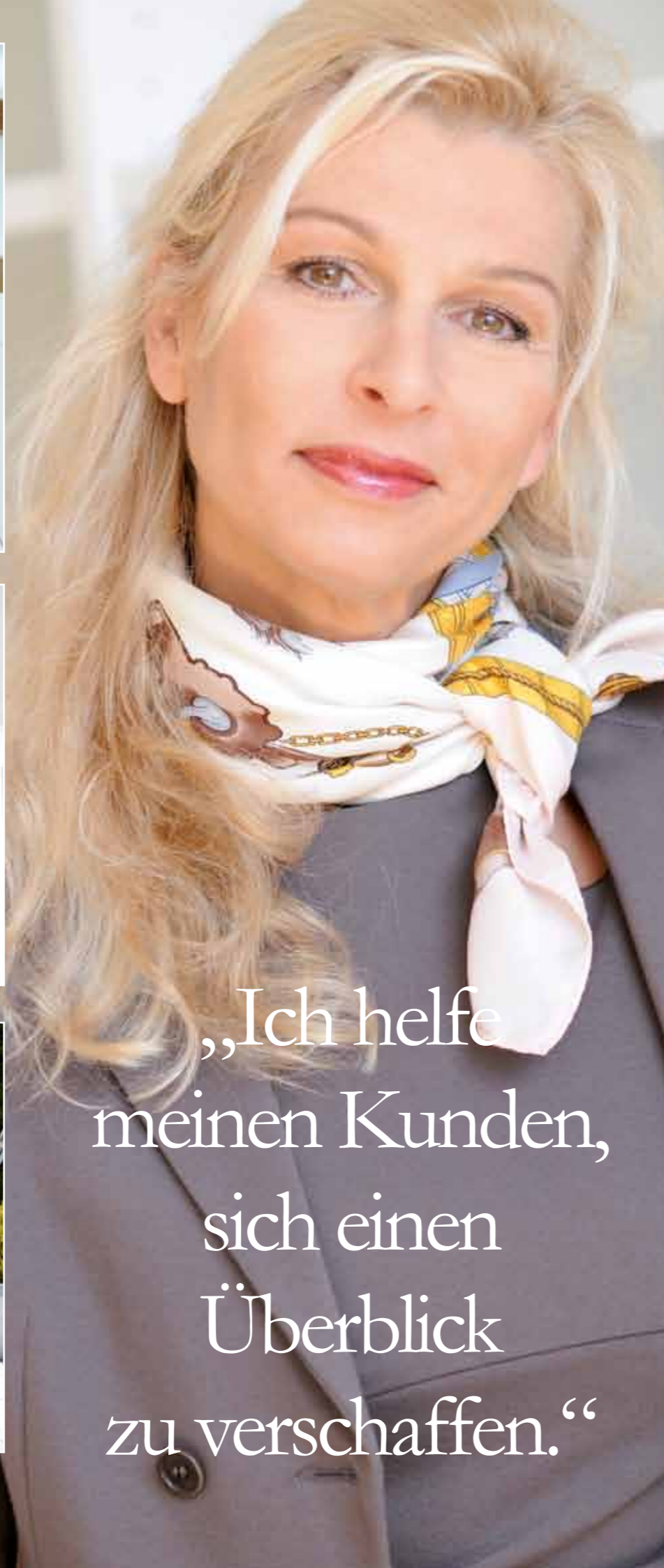
...Perfekte Darstellung des Objekts



...organisieren



...Expose auf Richtigkeit überprüfen



„Ich helfe meinen Kunden, sich einen Überblick zu verschaffen.“

Gespür für Immobilien

Ab jetzt unter eigenem Label und im eigenen Unternehmen: Corina Jebens hat sich über die Jahre eine solide Kundenkartei erarbeitet, viele zufriedene Kunden gewonnen und sich auf Immobilien im Münchner Süden spezialisiert. Enorm kreativ wickelt die Fachfrau Immobiliengeschäfte für ihre Kunden ab und agiert durch ihr Feeling für Mensch und Raum fernab von dem Klischee der klassischen Immobilienmaklerin. Nur die Tür aufmachen, das Objekt anbieten und den Vertrag abwickeln, entspricht nicht ihrem anspruchsvollen Servicegedanken. Die sympathische und einfühlsame Immobilienspezialistin macht sich ihre Kundschaft zum Freund. Denn ihre Gabe beim Immobilienkauf oder der Vermietung hinter die Kulisse zu schauen, den Bedarf oder die Problematik zu erkennen, macht sie aus. Die gut vernetzte, empathische Macherin steht dem Mensch zur Seite und hat sich mit dieser Eigenschaft als erstklassige Adresse für Immobilienbedarf etabliert.

Sie möchten eine Immobilie verkaufen oder vermieten?

Wir unterstützen Sie gerne und suchen jederzeit für unsere Interessenten Luxusimmobilien, freistehende Einfamilienhäuser, Reihenhäuser, Doppelhaushälften, Mehrfamilienhäuser in allen Größen, Eigentumswohnungen in allen Größen oder Baugrundstücke in allen Größen.

Profitieren Sie dabei von folgenden Vorteilen:

- Fachkundige Ermittlung des bestmöglichen Verkaufspreises für Ihre Immobilie
- Erstellung eines professionellen und hochwertigen Exposés mit aussagekräftigen Bildern sowie einer detaillierten Objekt- und Lagebeschreibung
- Selektion passender Kauf-Interessenten anhand einer stets aktualisierten Datenbank
- Präsentation Ihres Objekts in den gängigen Online-Immobilienportalen
- Zusätzliche Anzeigenschaltung in der örtlichen Presse
- Regelmäßige Durchführung von Besichtigungsterminen mit Interessenten
- Erstellung von Reservierungsvereinbarungen und notariellen Kaufvertragsentwürfen
- Teilnahme an der Beurkundung und gemeinsame Übergabe an den Käufer
- ständiges Feedback während der Verkaufs-Vermiet-Phase

LEBEN IST VERÄNDERUNG



Ab jetzt unter eigenem Label und im eigenen Unternehmen:

CORINA JEBENS IMMOBILIEN
Dr.-Peter-Hecker-Str. 4 • 82031 Grünwald

Telefon: +49 89 6420 9495
Handy: +49 172 866 00 97
Telefax: +49 89 6420 9496

jebens@jebens-immobilien.de
www.jebens-immobilien.de



...Hilfe bei Technikfragen



...selbst Hand anlegen

..zufriedene Kunden:
Corina Jebens und Profifußballer Rafinha





Stephan Heemken Experte für individuelles Webdesign...

Arbeitsbereiche



SAS - Analytics

Mit der integrierten SAS Analytics-Umgebung entdecken Sie Verhaltensmuster und Segmente Ihrer Kunden und Märkte. Erweitern Sie Ihr Wissen und optimieren Sie Ihre Geschäftsentscheidungen auf Basis gesicherter Erfolgs- und Risikowahrscheinlichkeiten. Unsere Experten unterstützen Sie bei der Entwicklung und Implementierung, z.B. wie Sie Ihren Customer Lifetime Value steigern können, mit modernsten Vorhersagemodellen und Data Mining. Profitieren Sie von der Erfahrung unserer Experten, die sowohl den theoretischen Background als auch die praktische Erfahrung mitbringen, wie Sie mit dem SAS Enterprise Miner und den SAS Statistik-Prozeduren Ihr Geschäftsumfeld besser verstehen können.

SAS - Education

Schulungsprogramme zur Anwendung

SAS - Solutions

Kunden, die sich für eine der SAS Branchen- oder Fachbereichslösungen entscheiden, unterstützen wir bei der Planung, Anpassung und Implementierung. Unsere Analysen helfen den Kunden bereits im Vorfeld zu klären, inwieweit eine SAS Solution ihr Anforderungsprofil abdeckt und welche Erweiterungen notwendig sind. Wir bringen ihre Projekte zum erfolgreichen Abschluss.

Wir beraten, planen und entwickeln die Einbindung einer SAS Solution in die jeweilige Systemumgebung. Mapping von Daten, System Customizing und Entwicklung notwendiger Erweiterungen gehören ebenso zu unserer Leistungspalette wie das gesamte Projektmanagement.

SAS Programmierung

Die Beherrschung der „SAS Sprache“ einschließlich aller Statistikprozeduren und -funktionen gehört ebenso zum Repertoire unserer Entwickler wie der versierte Umgang mit dem SAS Enterprise Guide. Selbstverständlich bieten wir auch Entwicklungen auf der SAS Intelligence Plattform u.a. Web Applikationen und Dashboards (z.B. RiskCockpit) für unsere Kunden an.

Unser Team arbeitet z.T. über 20 Jahre mit den SAS Basistechnologien SAS Macro, SAS Data Step, SAS SQL sowie SAS Access für den direkten plattformübergreifenden Durchgriff auf verschiedene Datenbanksysteme. Wir unterstützen auch bei Migrationen und Weiterentwicklungen bestehender SAS Applikationen.

SAS Intelligence Plattform

Die Architektur der SAS Intelligence Plattform verfügt über leistungsstarke Komponenten und Frontends, um heterogene Datenstrukturen zu konsolidieren. SAS Data Integration Studio und SAS Management Console erfordern praktische Erfahrung, um sie effizient einsetzen zu können. Unser Team bringt diese Projekterfahrung mit und kennt den gesamten Implementierungszyklus von komplexen Reporting- und Analyseplattformen. Business Intelligence Entwicklungen mit SAS Information Map Studio und SAS Web Report Studio werden ebenso eingesetzt wie SAS OLAP Cube Studio. Wir nutzen zudem das SAS Information Delivery Portal für die Bereitstellung von Berichten und Dashboards.

SAS Beratung und Projektmanagement

Die erfolgreiche Integration dispositiver Daten in strategische Informationssysteme hängt von vielen Faktoren ab. Die Analyse fachlicher Anforderungen, das Design, die Modellierung von ETL-Prozessen, die Berechnung von Leistungskennzahlen und die Erstellung von Berichten werden von unseren erfahrenen Beratern und Projektmanagern ergebnisorientiert durchgeführt - in Time, Budget, Quality und Scope.

Unsere Berater haben langjährige Projekterfahrung und kennen die Architektur der SAS Komponenten, um zügig performante Informationsplattformen zu entwerfen. Fachkenntnisse gepaart mit technischer Expertise gehören ebenso dazu wie starke kommunikative Fähigkeiten, um Ihre individuellen Anforderungen zu erfassen und umzusetzen.

November 2012 • 8. Jahrgang
www.orhideal-image.com

Begegnung mit
Torsten Grigull
SASISFACTION

IT-Experten des Monats

„Mit der Qualität
der Umsetzung haben
wir uns einen Namen
gemacht“

Podium der Starken Marken

ORHIDEAL®
IMAGE

web'n stuff

Bitte nur mit Begeisterung...

Das Statement hat mir bei meinem Gespräch mit Michael Trommer, Geschäftspartner von unserem Experten des Monats Torsten Grigull, Fa. Sasisfaction GmbH besonders gut gefallen. (siehe nachfolgende Seiten)

Erfolg wird aus der Flamme der Begeisterung genährt und mit diesem Ansatz ist das Projekt ORHIDEAL MEDIA FACE in Arbeit, für das ich wieder die webtechnische Supervision und Umsetzung leite. Es ist ein Upgrade zur „Testversion CHEFSACHE“ und wird die „Best Selection“ von Persönlichkeiten, die etwas zu sagen haben. Wir werden auch hier IT-Profis vorstellen, die mit ihrer Spezialisierung wegweisend sind. (Weitere Infos siehe Magazinmitte)

Ich freue mich auf den Kontakt mit Ihnen und berichte in Kürze weiter....

Ihr Web-Flash-Man

Stevemoe realisiert kleine und mittlere Projekte und arbeitet gerne für freundliche Menschen, die Handwerk zu schätzen wissen, die „nix von der Stange“ möchten, die Wert auf Individualität und folglich auch Wert auf eine individuell gestaltete Website legen.

Stephan Heemken
Stevemoe's Websitedesign

Tel.: +49 (0) 89 8909 15 371
Mobil: +49 (0) 163 784 37 88
E-Mail: info@stevemoes.de
www.stevemoes.de
www.miles4help.de



Implementierungsprofis SAS-Lösungen, die begeistern

Mit einem begeisterten und auf SAS spezialisiertes Expertenteam kümmern sich die Geschäftsführer Torsten Grigull und Michael Trommer um das Datenmanagement und Business Analytics für größere Industrieunternehmen, Banken, Dienstleister, Versicherungen, Energiewirtschaft, den Öffentlichen Sektor. Als Partnerunternehmen von SAS, dem Marktführer bei Business-Analytics-Software und weltweit größtem unabhängige Anbieter im Business-Intelligence-Markt, sind sie bekannt und geschätzt für ihre Kompetenz in professioneller, branchenübergreifende Beratung und Systementwicklung. Authentisch überzeugend!

Orhideal IMAGE: Herr Grigull, Sie haben langjährige Erfahrung mit SAS und ich habe gehört, man schätzt vor allem Ihrem Qualitätsanspruch bezüglich Projektabläufen und Umsetzung.

Torsten Grigull: Wir sind interessiert an langjährigen Partnerschaften und Kundenbeziehungen. Das kann nur funktionieren, wenn man Mitarbeiter und Kunden durch ein angenehmes Arbeitsklima, reibungslosen Ablauf und letztendlich mit der nachhaltigen Qualität der Umsetzung überzeugt.

Orhideal IMAGE: In Ihrer Branche geht es um Daten und Zahlen. Zählt am Ende nicht einfach nur das Ergebnis?

Torsten Grigull: Sie spielen auf den menschlichen Faktor an? Natürlich zählt das Ergebnis. Dieses wird aber nur gut, wenn bei der Bedarfsermittlung sehr genau zu- und hingehört wurde. Sie müssen eine Abteilung und deren tägliche Herausforderung als Ganzes erfassen, um eine Software in ein Haus zu implementieren. Wenn Sie nicht in der Lage sind, die Menschen und die Unternehmensprozesse auch von der „menschlichen“ Seite zu erkennen, können Sie kein dauerhaft gutes Ergebnis erzielen. Es geht hier um

große Investitionen und der Kunde will langfristig davon profitieren.

Orhideal IMAGE: Ich kann mir gut vorstellen, dass es da große Unterschiede in der Dienstleistungsbranche gibt. Ist es denn schon ein Qualitätskriterium, offizieller Partner von SAS zu sein?

Torsten Grigull: Ich würde sagen, ein Qualitätskriterium ist vor allem die Begeisterung, mit der man seine Partner anstecken sollte. Denn in erster Linie macht uns unser Geschäftsfeld Spaß und die logische Konsequenz ist dann der Erfolg.

Orhideal IMAGE: Mit anderen Worten, Ihr Name ist Programm?

Michael Trommer: Natürlich. Mit der täglichen Portion „Sasisfaction“ haben wir die Kunden auf unserer Seite. Außerdem steht unser Firmenname für Zufriedenheit. Das leben wir täglich vor.

Orhideal IMAGE: Ist denn SAS Software auch für den Mittelstand tauglich?

Michael Trommer: Aber sicher! Das sind etwas größere Investitionen, die sich auch auf Dauer kaufmännisch lohnen. Wir wären dabei noch der kleinere

Kostenfaktor *(er lächelt)*. An uns wenden sich Versicherungen, Banken, Rechenzentralen oder der Industriemarkt in Deutschland, Schweiz und Österreich. Die Kunden sind überhaupt alle, die Analytics und Datenaufbereitung in größerem Umfang umsetzen und anderen Abteilungen zur Verfügung stellen müssen.

Orhideal IMAGE: Beim Imagefoto-Termin mit Ihren Mitarbeitern ist mir folgendes aufgefallen: Sie haben sehr markante, hochbegabte und gebildete Persönlichkeiten in Ihrem Team und alle haben eine sehr positive Ausstrahlung. Offensichtlich fühlen sich alle bei Sasisfaction sehr wohl.

Torsten Grigull: In meiner Laufbahn habe ich schon alle Varianten des Arbeitsumfeldes miterlebt. Nicht immer ist der wertschätzende Umgang gang und gäbe. Sehr oft geht es nur um die Ausbeutung des Know-hows und der Mensch bleibt auf der Strecke. Als ich mit Michael Trommer Sasisfaction gründete, war uns vor allem wichtig, dass alle sich mit ihren Aufgaben identifizieren können und ein Zusammenhalt entsteht. Das merkt der Kunde immer. Ein gespaltenes Team kann nicht optimal leisten. Es ist doch ein Kom-

pliment für den Arbeitgeber, wenn er gefragt wird: „Bitte, ich will bei DIR arbeiten, hier fühle ich mich wohl.“. Wir unterstützen einen Mitarbeiter auch, wenn es bei ihm mal persönlich nicht rund läuft, aber auch fachlich, wenn er das Gefühl hat, er benötigt Schulungsmaßnahmen oder Weiterbildung.

Orhideal IMAGE: Machen Sie mit solchen Referenzen überhaupt Ausschreibungen mit?

Michael Trommer: Wir machen jede Ausschreibung mit, die wir auch bedienen können. Es ist wichtig auf dem Markt auch nur die Projekte zu bedienen, wo man die Qualität leisten kann. Ansonsten verbrennt man sich nur die Finger. Wir können mit Stolz aber sagen, dass in der Regel die Kunden auf uns zu kommen und nach Rat, einer Lösung oder Empfehlung fragen. So reicht man uns weiter und das ist unser persönliches Erfolgserlebnis.

sasisfaction Gesellschaft für IT mbH

Ansprechpartner: Torsten Grigull

St. Anna Str. 8 • 86825 Bad Wörishofen

Tel: +49 (0)176 2408 2564

info@sasisfaction.de

www.sasisfaction.de

Über SAS

SAS ist einer der größten Softwarehersteller der Welt. Im Business Intelligence-Markt ist der unabhängige Anbieter von Business Analytics Software führend. Die Lösungen werden an ca. 55.000 Standorten in 129 Ländern eingesetzt – darunter in 90 der Top-100 der Fortune-500-Unternehmen. Die Lösungen von SAS unterstützen Unternehmen, aus ihren vielfältigen Geschäftsdaten eine konkrete Informationsbasis für strategische Entscheidungen zu gewinnen. Mit SAS Business Solutions steuern Unternehmen die eigene Leistungsfähigkeit, entwickeln neue Strategien und gestalten ihre Kunden- und Lieferantenbeziehungen profitabel.

In Zusammenarbeit mit seinen Kunden und aus den langjährigen Projekterfahrungen hat SAS Softwarelösungen für eine integrierte Unternehmenssteuerung entwickelt. Diese Lösungen kommen im Bereich Kundenbeziehungsmanagement, Risikosteuerung, strategisches Personalmanagement, Finanzcontrolling und IT-Gesamtsteuerung erfolgreich zum Einsatz. Firmensitz der 1976 gegründeten US-amerikanischen Muttergesellschaft ist Cary, North Carolina (USA). SAS Deutschland hat seine Zentrale in Heidelberg. Für die optimale Betreuung der Kunden in Deutschland befinden sich weitere regionale Standorte in Berlin, Frankfurt am Main, Hamburg, Köln und München.

Wenn Sie Unterstützung bei der Planung und Realisierung von SAS-basierten Informationssystemen und Data Warehouse Solutions benötigen, dann sind Sie bei uns richtig.
Michael Trommer

„Wir sind SAS
Partner! Unser
Name ist
Programm.“



solide verändert Kolumne

INNOVATIONEN AUS DEM MITTELSTAND

Deutschland ist eines der Länder mit sehr wenigen Ressourcen im Hinblick auf Rohstoffe. „Unser einziges reales Kapital, was wir für die Zukunft haben“ so Professor Dr. Rainer Fischer, Leiter des Aachener Fraunhofer-Instituts für Molekularbiologie und angewandte Ökologie, „sind unsere Köpfe, unsere Netzwerke und unser Investitionspotenzial“. Die unzähligen Deutschen Erfindungen sind aus dem täglichen Leben nicht mehr wegzudenken.

Private Finanzinvestoren sind wichtige Partner für den deutschen Mittelstand, damit mehr als 6.000 Unternehmen mit über einer Million Beschäftigten hierzulande auch in Zukunft ihr hohes Erfolgspotenzial am Puls der Zeit halten können. **Nutzen Sie die Möglichkeit, sich bei Barbara Schöne darüber zu informieren!**

Gabriele Kowalski M.A.
DELTA GmbH
Institut für Changemanagement & Persönlichkeitsentwicklung
Ludwig-Ganghofer-Str. 2
82031 Grünwald
Tel. +49 (0)89 69 37 94 52
info@deltainstitut.de
www.deltainstitut.de

Gib Geld einen Sinn

Vermögensplanung auf hohem Niveau

Nicht zuletzt aufgrund von Banken- und Finanzkrisen muss klar sein: weg von Papierwerten, hin zu sicheren Sachwerten - und dazu gehören, neben Edelmetallen und Immobilien, **vor allem Mittelständische Unternehmen aus dem deutschsprachigen Raum.**

Die S-REFIT AG, die größte SPARKASSEN-Beteiligungsgesellschaft Bayerns, investiert ihr Eigenkapital seit über 20 Jahren sehr erfolgreich in diesem Markt. Durch Kooperation mit einer deutschen VC-Gesellschaft nutzen auch immer mehr gut informierte Privatanleger diese lukrative Anlage - fernab aller Börsenturbulenzen. Es werden dabei ausschließlich Unternehmen gefördert, die einen nachvollziehbaren Mehrwert für Mensch und Gesellschaft erzielen, ein Alleinstellungsmerkmal mit eigenen Patenten haben und nicht mit Bankkrediten belastet sind.

Ein paar Beispiele aus dem erlesenen Portfolio:

Vorsorge gegen den plötzlichen Herztod ermöglicht ein Günstzburger Unternehmen, das als einziges weltweit mit einer patentierten Technologie in der Lage ist, bei eigentlich gesunden Menschen ein Herz-Risiko festzustellen. Pro Jahr könnten allein in Deutschland 110.000 Menschen gerettet werden.

Salbe gegen Brustkrebs Ein Schicksal, das in unserem Land jährlich etwa 60.000 Frauen betrifft. Das patentierte Präparat lässt in 3 Wochen den Tumor nachweisbar um 75% schrumpfen.

Navigationssysteme für Chirurgen Hightech für Chirurgen, die mit dieser Technologie in der Lage sind, Operationen so exakt wie nie zuvor durchzuführen. Auf dem 5. Weltkongress für Endoskopie zelebrierte einer der renommiertesten Chirurgen unserer Gegenwart vor 1.500 Teilnehmern eine Live-Operation und benutzte dabei diese revolutionäre Entwicklung

Wirksame Soforthilfe bei Zeckenbissen durch ein Gel Bereits im Juli hat die ARD eine Reportage über einen der größten Hoffnungsträger in der Borreliose-Prophylaxe ausgestrahlt. Dieses Mittel - ein Gel - dürfte künftig in keinem Haushalt mehr fehlen.



Barbara Schöne

Vermögensplanung auf hohem Niveau
Postfach 10 13 13 • 80087 München
barbara.schoene@gmx.de

Besuchen Sie mich in meinem Grünwalder Büro, ich berate Sie persönlich.

Telefon: 089 / 64192863
Mobil 0177 / 67 10 500

Sauberer Fahrspaß für Trendsetter bietet ein Unternehmen aus München mit seinen preisgekrönten Elektro-Rollern umweltfreundlichen, günstigen Fahrspaß für Trendsetter. Übrigens der einzige E-Roller, der von Bosch europaweit gewartet und vom ADAC finanziert wird.

Eine neue „Eiszeit“ hat begonnen Etwa 20% aller Deutschen weisen eine Lactose-Unverträglichkeit auf. Mit Lupinose ist ein leckeres milchzucker- und cholesterinfreies Speiseeis seit diesem Jahr erhältlich. Käse, Pudding und Joghurt werden demnächst folgen. (Fraunhofer-Institut)

Weitere Meilensteine für ethisches Bewusstsein

- erster Wirkstoff gegen das Lungeödem (Wasser in der Lunge)
- erstes Medikament gegen bakterielle Vaginose (Auslöser von Frühgeburten)
- Darmkrebsvorsorge durch Bluttest - ohne Spiegelung mit Kontrastmitteln
- erstes Medikament gegen gutartiges Prostatawachstum
- erster Wirkstoff gegen RSV-Viren (Atemwegserkrankung)
- einzigartige mikrobiologische Schädlingsbekämpfung - 100 % biologisch



Wir steigern Ihren internationalen Geschäftserfolg

Jede Landeskultur „tickt“ anders

Aus meinen berufsbedingten Gesprächen mit Unternehmern und Personalentscheidern höre ich regelmäßig, dass die Weiterentwicklung des internationalen Geschäftserfolgs sich deutlich schwieriger und langsamer gestaltet, als in den Geschäftszahlen geplant.

Häufig liegt dies in der ungenügenden Vorbereitung auf die fremde Landeskultur begründet. Nicht nur in China, auch innerhalb Europas, in GB und den USA ist ein geschäftliches „Ja“ häufiger als ein „Nein“ zu verstehen, als es uns geradlinig denkenden Deutschen lieb sein kann. Ein prominentes Beispiel ist die gescheiterte Übernahme von Rover, GB durch BMW, Deutschland. Leider existieren keine offiziellen Zahlen dazu, in welcher zahlenmäßigen Höhe internationale Aufträge für deutsche Unternehmen verloren gehen, weil im Rahmen des Angebotsprozesses die interkulturelle Seite nicht ausreichend einbezogen wurde. Schätzungen zufolge gehen diese Verluste pro Jahr in die Milliarden.

Der Aufbau langfristiger erfolgreicher geschäftlicher Be-

ziehungen mit ausländischen Geschäftspartnern gestaltet sich deutlich einfacher und führt schneller zu zahlenmäßigen Erfolgen, wenn die ersten Schritte und auch bereits laufende Gespräche durch einen interkulturellen Coach begleitet werden.

Diese Coaches sind entweder Muttersprachler aus der ausländischen Zielregion oder Deutsch-Muttersprachler, die sich über Studium oder jahrelangen Auslandsaufenthalt entsprechende Kompetenz erarbeitet haben.

Die arCanum AKADEMIE begleitet Sie als Experte für Unternehmen und Konzerne gerne bei der Unterstützung mit ihren ausgebildeten und erfahrenen Coaches für Interkulturelle Trainings. Gerne stehe ich Ihnen für einen persönlichen Austausch zur Verfügung.

arCanum AKADEMIE GmbH
Geschäftsführer Sebastian Fink
Leopoldstraße 21
80802 München
Tel. 089 / 33008686
Fax 089 / 33008687

info@arcanum.de

www.arcanum.de



Augenschutz und Farbtherapie in Einem!

Nie ohne meine Schutzbrille!

Sitzen Sie auch täglich mehrere Stunden vor dem Bildschirm? Oder im Auto? Um Ihre Augen vor Langzeitschäden zu schützen, tragen Sie am besten eine PRISMA® Farbbrille bei der Computerarbeit. Ich wäre nicht Orhidea, wenn ich nicht neugierig geworden wäre, wer als Person und Erfinder hinter meiner Augenschutzbrille steht. Die ganze Erfolgs-Story lesen Sie in der August Ausgabe Orhideal IMAGE 2011.



IMAGE: Immer öfter liest man in den Zeitschriften über die schädliche Einwirkung von Computer-Bildschirmen. Ist es auch Ihr Thema?

R.G.: Ganz besonders wurden meine Entwicklungen von den sehr grundlegenden und umfassenden Forschungen des Heidelberger Mediziners und Lichtbiologen Alexander

Wunsch beeinflusst. Insbesondere meine Entwicklung von ganz neuartigen Filterbrillen PRISMA® „bluelightprotect“ mit bernsteinfarbenen Filtergläsern zum Schutz vor den, für unsere Gesundheit äußerst problematischen, Blaulichtemissionen von künstlichen Lichtquellen wurden von Alexander Wunschs Arbeiten maßgeblich beeinflusst. Die PRISMA®-Farben sind perfekt abgestimmt. Viele Ärzte und Therapeuten, aber auch Anwender, bestätigen immer wieder diese vollendete Harmonie zwischen Farbfrequenz und Farbsättigung. Die Verwendung der speziellen PRISMA® Farbfiler ermöglicht es deshalb heute, auf einfache und sichere Weise die einzelnen Farben des Spektrums des Sonnenlichts hochdosiert zuzuführen und damit eine oft erstaunliche und schnelle Verbesserung des individuellen Wohlbefindens zu erreichen.“

Reinhard Gerl
Innovative Eyewear
Münchener Str. 12
82362 Weilheim
Tel. 0881-1359 4070

info@innovative-eyewear.de
www.innovative-eyewear.de

Red Carpet For Your Business

ORHIDEAL[®]
IMAGE
Podium der Starken Marken

IMPRESSUM

www.orphideal-image.com

Das Orhideal[®]-IMAGE Magazin ist ein Cross-Marketing-Projekt der internationalen Marke Orhideal und erscheint monatlich als Gemeinschaftswerbung der beteiligten Unternehmer.

Interviewpartner aus dem Mittelstand

IMAGE Plattform für professionelle Imagepflege & Business Relation Management

Liebe Leser,

Sie sind nicht alleine, auch wenn es Ihnen an der Spitze manchmal einsam vorkommt. Viele andere Unternehmer aus dem Mittelstand im deutschsprachigen Raum haben ähnliche Herausforderungen und Spaß an ihrem Wirken, so wie Sie. Leider werden sie nur selten sichtbar! Die wirklich coolen Unternehmervorbilder finden Sie auf einer „Bühne“, die Tagesgeschäft heißt. Und dort sind sie die wahren Stars mit Fans, sprich ihren Kunden, die exzellente Leistung wertschätzen und größtmöglichen Kundennutzen mit langjähriger Geschäftsbeziehung belohnen. Sie sind „berühmt“ und geschätzt in „Ihrer kleinen Öffentlichkeit“ - und die ist oft alles andere als breit angelegt - meist nur auf eine enge Zielgruppe begrenzt und doch: sie sorgen dafür, in ihrer Zielgruppe den notwendigen Bekanntheitsgrad und das Ansehen zu erhalten. Und das funktioniert nur mit persönlichem Engagement und der erforderlichen Qualität dahinter. Sie kennen das ja...

Solche „Stars des Geschäftsalltags“ zeige ich Ihnen als **Orh-IDEALE**: keine unerreichbaren Ideale, sondern ermutigende Beispiele aus dem bodenständigen Mittelstand, die wissen, dass sie als Persönlichkeit ihre Unternehmensmarke prägen. Jedes Unternehmen ist nur so gut und markant, wie der Unternehmer dahinter. Sie alle verbindet die Tatsache, dass sie als Visionäre für eine Idee brennen, mit der sie Nutzen stiften und „die Welt positiv mitgestalten.“ Karl Pils, Autor und Redner, nennt diese Energie in seinen Büchern Überwindkraft. Der Erfolg der vorgestellten Unternehmer basiert auch darauf, dass sie nicht nur Spezialisten in ihrem Fach,

sondern auch Menschenspezialisten sind. Weil sie genau wissen, wer sie sein wollen und was die anderen brauchen, tun sie die richtigen Dinge und ziehen die passenden Menschen an.

Es ist Zeit, dass der Mittelstand mit seinen wertigen Leistungen „ein Gesicht bekommt“. Wer ist den dieser oft gepriesene „Wirtschaftsmotor Mittelstand“? Uns interessieren die „hidden champions“ mit ihren engagierten Teams, die bescheiden im Hintergrund, aber mit viel Hingabe zur Sache agieren. Mein Beruf ermöglicht mir, Ihnen diese kompetenten Persönlichkeiten sichtbar zu machen. Bühne frei für Unternehmer mit Vision und Verantwortungsbewusstsein, die nicht zögern, mit ihrem guten Namen für ihre Firma zu stehen. Wir können voneinander lernen und uns gegenseitig begeistern. Geben Sie Ihren Ideen den nötigen Raum. Hier haben Sie die Plattform dafür gefunden: einen Ideen-pool für Macher aus dem Mittelstand.

Vergessen Sie nicht:

Eine Vision, die keiner kennt, kann auch niemanden mitreißen. In diesem Sinne wünsche ich Ihnen ein besinnliches Weihnachtsfest und guten Rutsch in ein erfolgreiches 2013 !!! Bis bald



...immer eine gute Orh-idee für Sie.



Sie möchten Ihr Business präsentieren?

Info bei Orhidea Briegel Tel: 0177 3550 112

Bezugsquelle: Printausgabe monatlich bei beteiligten Unternehmen, im ABO, bei Vertriebspartnern in D, A, CH erhältlich. PDF Ausgabe zum Download.

Verbreitungspartner auszugsweise unter: www.image-magazin.com PARTNER je nach Bedarf und Möglichkeiten limitierte Printexemplare, Online-Streuung unbegrenzt in Zeitraum und Menge, 12.000 Zugriffe im Monat

Koordination/ PR-Konzeption:

Orhidea Briegel • Herausgeberin
Orhideal[®] International
Erlkamer Str. 68 • 83607 Holzkirchen
www.orphidea.de • www.orphideal.com
Direkt Leitung: 0177 - 3550 112
E-mail: orphidea@orphideal-image.com

Orhideal-Magazin-Sharing[®] - sich ein Magazin teilen und sich gegenseitig bekannt machen! So wird ein eigenes Kundenmagazin bezahlbar und optimal verbreitet:

Nach diesem Prinzip verteilen die präsentierten & präsentierenden Unternehmen das IMAGE Magazin als schriftliche Referenz aktiv und ganz persönlich in ihren Wirkungskreisen, an ihre Kunden und Geschäftspartner direkt am Point-of-Sale, durch ihre Vertriebsteamer, in ihren Kursen und Seminarunterlagen, auf ihren Messständen, durch monatlichen Postversand, in ihren Räumlichkeiten, auf ihren Hotelzimmern, auf Veranstaltungen u.v.m. Zur Zeit erreichen wir auf diese persönliche Weise monatlich über 20.000 Unternehmer, Entscheidungsträger und Top-Verdiener in D, A & CH als Multiplikatoren.

Alle Inhalte basieren auf Angaben der empfohlenen Unternehmen. Das Magazin dient dazu, auf Persönlichkeiten und deren Leistungen aufmerksam zu machen. Bedenken Sie: Alle Leistungen, die im Magazin empfohlen werden, können nicht durch die Experten überprüft werden. Empfehlungen bleiben Empfehlungen und sind keine Garantie für die Qualität einzelner Leistungen und Produkte. Für die Richtigkeit der Angaben und Folgen aus der Inanspruchnahme empfohlener Leistungen haften ausschließlich die empfohlenen Unternehmen.

Seitens Orhidea Briegel und der Experten kann keine Haftung übernommen werden. Nachdruck und Kopie - auch auszugsweise -, Aufnahme in Online-Dienste und Internet, Vervielfältigung auf Datenträger wie CD-Rom, DVD usw. nur mit schriftlicher Genehmigung von Orhidea Briegel und der Experten. Für unverlangt eingesandte Manuskripte und Fotos keine Gewähr. Die für sich werbenden Unternehmen (Experten) tragen alleine die Verantwortung für den Inhalt und die rechtliche Zulässigkeit der für die Insertion zur Verfügung gestellten Text- und Bildunterlagen sowie der zugelierten Werbemittel. Der Experte stellt Orhidea Briegel im Rahmen seines Kolumnen-Anzeigenauftrags von allen Ansprüchen Dritter frei, die wegen der Verletzung gesetzlicher Bestimmungen entstehen können.