

Dezember 2016 • **Sonderedition**  
12 Jahre Plattform  
[www.orphideal-image.com](http://www.orphideal-image.com)



Begegnung mit  
**Wolfgang Schmid**  
Erfolgs- und  
Motivationsevents

*Experte des Monats*

Podium der Starke Marken

**ORPH**  
**IDEAL**®  
**IMAGE**



Orhidea Briegel Herausgeberin und Expertin für ImageDesign präsentiert...

durch das

# objektiv gesehen

**Erfolgsstreben richtig dosiert:**  
Mit Gelassenheit und Hingabe  
Menschen und die Welt bewegen

# Erfolgs Wegweiser

**Erfolgsstreben wirft viele ethische und philosophische Fragen auf. Eine davon: Ist das Streben nach Erfolg als volkswirtschaftlicher Faktor zu sehen oder nur als eine egoistische Kampfansage? Ist Erfolgshunger nur auf Kosten Anderer zu stillen?**

Dass Menschen für den persönlichen Erfolg ethische Grenzen nicht übertreten müssen, beweist Wolfgang Schmid als Erfolgstrainer in seinen Kursen und Vorträgen. Zu seinen Veranstaltungen pilgern Menschen, die ihre berufliche Situation bereinigen und ihre Berufung finden wollen. Die persönliche Arbeits- und damit auch Lebenssituation erfolgreicher zu gestalten, folgt bestimmten Gesetzmäßigkeiten, die Wolfgang Schmid sein Leben lang analysiert hat und mit seinen Zuhörern leidenschaftlich diskutiert und aufarbeitet. Sein Aufruf, sich selbstbestimmt um den persönlichen Erfolg zu kümmern und die eigenen Talente zu entdecken, findet nicht nur Anklang bei Berufstätigen, sondern auch bei Unternehmen. Mit Hilfe einer professionellen Methodik und einer Reihe geführter Selbsttests findet Wolfgang Schmid in Gruppenarbeit heraus, was dem jeweiligen Teilnehmer besonders liegt. Ein Erlebnis mit Ergebnis!

**Endlich erfolgreich zu sein, ist kein Privileg! Heutzutage ist es eine Chance für viele, wenn sie sich auf den Erfolgsweg machen. Mit einem klugen Wegweiser an der Seite, wird die Route leichter zu bewältigen. Erfolgsbringende Veränderungen wünscht Ihnen...**

*Orhidea Briegel, Herausgeberin*

[www.aifam.de](http://www.aifam.de)

**Experte für Erfolgs-Strategien,  
Motivationsprofi und  
Gesellschaftskultur-Gestalter:**

Diplom-Ingenieur Wolfgang Schmid hat seine Berufung gefunden. Der sympathische Diplom Ingenieur und Personal Coach hilft Menschen die Irrwege auf der Suche nach ihrer Berufung abzukürzen. Mit seinem methodischen Ansatz gibt er Durchblick für persönliche Vorlieben. Wie jeder seine Talente in die neue Arbeitswelt erfolgsbringend einsetzt, diese Frage bewegt den Menschenkenner in seinen Analysen.

**ORHIDEAL  
media  
face 2017**  
Kompetente Interviewpartner  
für Medien, Wirtschaft & Veranstaltungen

„Die Arbeitswelt  
hat sich verändert!  
Eine gute Ausbildung  
ist keine Garantie mehr  
für beruflichen Erfolg.“

„Helfen Sie  
Anderen  
erfolgreich zu  
werden und Sie  
werden selbst  
erfolgreich sein!“

*Das Interview führte ich zusammen mit Christine Riemer-Mathies, Expertin des Monats März 2015, für mehr Menschlichkeit im Unternehmen [www.trainpers.de](http://www.trainpers.de)*

**Orhideal IMAGE: Herr Schmid, Sie beschäftigen sich seit früher Jugend mit Erfolgsfaktoren. Was fasziniert Sie an diesem Thema?**

**Wolfgang Schmid:** Das Thema Erfolg interessiert mich schon seit meiner Schulzeit. Ich besuchte eine wirtschaftliche Schule, wo ich das erste Mal mit dem Thema Unternehmensgründung und Führung in Berührung kam, habe später Technik studiert. Seither beobachte ich den Markt auf der Suche nach erfolgreichen Geschäfts- bzw. Unternehmenskonzepten, wobei es mir um das Verstehen geht. Es interessiert mich die Antwort auf die Frage: Warum sind manche Menschen und Unternehmen erfolgreich und andere nicht?

**Christine Riemer-Mathies: Sie geben in Kursen, Vorträgen und Beratungen neue Perspektiven zum Erfolg in der neuen Arbeitswelt. Hier stoßen Sie auf großes Interesse. Wie erklären Sie sich das?**

**Wolfgang Schmid:** Mir macht es Freude, anderen Menschen ein Wegweiser zu sein. Mein Tätigkeit liebe ich sehr, da ich viel mit Kunden und Veranstaltungsorganisation zu tun habe. Ich bin auf Umwegen zu dem gekommen, wofür ich wirklich brenne. Als Kinder hat man uns beigebracht: „Wenn Du eine gute Ausbildung machst, dann bekommst Du einen guten Job und dann bist Du glücklich und zufrieden.“

Viele Menschen merken, dass dies leider nicht richtig ist. Denn eine gute Ausbildung ist keine Garantie für einen guten Job. Selbst wenn man das Glück hat, so einen „guten Job“ zu finden, heißt das noch lange nicht, dass man darin erfolgreich ist und seine Erfüllung findet. Das Gallup-Institut beobachtet laufend die Zufriedenheit und das Engagement der Beschäftigten in Deutschland: Die aktuellen Zahlen im Jahr 2016 besagen, dass 68% der Beschäftigten wenig bis gar nicht engagiert in ihrem Job sind und 16% sogar bereits innerlich gekündigt haben. Das heißt 84% der Beschäftigten erledigen ihren Job, ohne eine tiefere Bindung dazu zu haben, nur um „die Miete bezahlen zu können“. Freude an der Arbeit sieht anders aus.

**Orhideal IMAGE: Da gebe ich Ihnen Recht. Freudlos ist auch gleich erfolglos. Erfolg ist wirklich ein komplexes, ganzheitliches Thema.**

**Wolfgang Schmid:** So ist es, Frau Briegel. Wer zum Beispiel seinen beruflichen Erfolg über alles stellt und dabei seine persönlichen Beziehungen außer Acht lässt, der läuft Gefahr, zuerst den Kontakt zu den Freunden

und dann die zur eigenen Familie zu verlieren. Trennung und Scheidung sind oft das Ergebnis, gefolgt von viel persönlichem Leid. Der berufliche Erfolg wäre dann auf Kosten anderer Lebensbereiche, hier der persönlichen Beziehungen gegangen. Ähnliches gilt, wenn versucht wird, beruflichen Erfolg ohne Rücksicht auf die eigene Gesundheit zu erreichen.

**Orhideal IMAGE: Ihren Grundgedanken „TUE, WAS DU LIEBST!“ nehmen Sie als wichtigste Bedingung, um im Beruf und auch im Leben wirklich erfolgreich sein zu können.**

**Wolfgang Schmid:** Nur wer liebt was er tut, wird sich gern und freiwillig mit „seinem“ Thema beschäftigen, sich weiterbilden und damit weiterentwickeln. Er wird Ideen haben, noch besser zu werden und Wege finden, diese in die Tat umzusetzen. Und all das einfach, weil ES SPASS MACHT. Die Herausforderung ist nun, herauszufinden, was es denn ist, das man liebt zu tun. Nicht jeder hat das Glück, sehr früh seine Berufung zu leben, wie zum Beispiel Sie, Frau Briegel. Man hat im Grunde zwei Möglichkeiten. Die Erste ist „Trial and Error“. Hier sammelt man viele Erkenntnisse. Leider kann es aber auch Jahrzehnte dauern, bis die Berufung gefunden wurde. Und es gibt keine Garantie, dass man sie je findet.

Die zweite Möglichkeit ist, methodisch vorzugehen. In meinen Kursen biete ich diesen Ansatz an. Entscheidend dabei ist, dass diese Antwort aus dem Unterbewusstsein, also aus unserer Gefühlsebene kommt. Denn unser Verstand mit seinem Wunschdenken, den Prägungen und Glaubenssätzen, die wir über Jahre und Jahrzehnte erlernt und übernommen haben, kann uns diese Antwort nicht liefern. Wenn wir schließlich wissen, was wir lieben, dann gilt es einen Weg dorthin zu finden und auch wirklich zu gehen, aktiv zu werden und dran zu bleiben. Damit verändern wir nicht nur unser eigenes Leben. Mit so einer Einstellung verändern wir die ganze Welt!

**Christine Riemer-Mathies: Das finde ich gut, dass Sie sich bei Ihren Betrachtungen nicht auf das Persönliche oder das Betriebswirtschaftliche beschränken, sondern das Erfolgsstreben von Personen in den gesamtwirtschaftlichen Kontext stellen.**

**Wolfgang Schmid:** Das ist auch wirklich faszinierend, zu sehen, wie die Innovationskraft eines ganzen Landes von der persönlichen Einstellung Einzelner abhängt. Wenn Menschen sich um den eigenen Erfolg kümmern, macht das nicht nur unternehmerisch Sinn, sondern stärkt die Gesellschaft. Es ist also nicht verwerflich, wenn das Streben nach Erfolg gefördert wird. Ich habe Spass daran, Vorgänge und Zusammenhänge zu analysieren, um sie zu verstehen. Dies führte mich dann ganz automatisch zu der Frage, was erfolgreiche Ein-

zelpersonen von weniger oder nicht erfolgreichen unterscheiden. Ich studiere das Thema Erfolg in allen seinen Facetten schon sehr lange. Neben meinen zahlreichen Aufgaben im Business-Alltag nutze ich meine Ausbildung zum Personal Coach, um Menschen erfolgreicher zu machen. Ich habe einen erfüllenden Beruf und sehe es als meine gesellschaftliche Aufgabe, meine gewonnene Zufriedenheit mit den zugehörigen Erkenntnissen anderen zugänglich zu machen.

**Christine Riemer-Mathies: Und wie definieren Sie Erfolg, Herr Schmid? Ist das nicht für jeden etwas Anderes?**

**Wolfgang Schmid:** Richtig, Erfolg bedeutet, das Erreichen individueller Ziele durch selbstbestimmte Aktivität. Dies gilt grundsätzlich für alle Lebensbereiche, wird aber vor allem mit beruflichen Tätigkeiten in Zusammenhang gebracht. In meinen Vorträgen gehe ich meistens auf beide Bereiche ein.

**Orhideal IMAGE: Was raten Sie beispielsweise den Besuchern Ihrer Vorträge? Was beinhalten Ihre allgemeinen Erfolgsimpulse?**

**Wolfgang Schmid:** Die meisten Aktivitäten, die zum Erfolg führen, sind individuell und von der Tätigkeit abhängig. Es gibt jedoch Anforderungen mit Allgemeingültigkeit. Zunächst sollten Ziele festgelegt werden. Diese gelten als Navigationshilfe und Maßstab. Zweitens gilt: Ohne Bereitschaft zur Veränderung, also ohne die Komfortzone zu verlassen, ist Erfolg nicht möglich. Für Erfolg muss also Handlung erfolgen. Dann bedarf es noch einer gehörigen Portion Ausdauer und Hartnäckigkeit. Gerade dieser Prozess, sich Durchhaltevermögen anzueignen, nimmt einige Zeit in Anspruch!

**Orhideal IMAGE: Profitieren Unternehmen denn tatsächlich davon, dass Menschen erfolgsorientiert zur Arbeit gehen? Und wollen Mitarbeiter diese Anstrengung, erfolgreich zu werden, überhaupt auf sich nehmen? Oft reicht es doch einfach seine Arbeit zu tun?**

**Wolfgang Schmid:** Natürlich profitieren beide Seiten. Für Unternehmen, aber auch für Mitarbeiter ist es gleichermaßen unbefriedigend, wenn der Mitarbeiter nicht auf der optimalen Position eingesetzt ist und seine Arbeit nur halbherzig verrichtet. Zu tun, was man liebt und damit erfolgreich zu sein, ist die beste Versicherung gegen Arbeitslosigkeit und Armut, die es gibt. Und es wirkt sich positiv auf körperliche und seelische Gesundheit aus. Natürlich ist es nicht immer einfach, sich um Erfolg zu bemühen. Aber der Umstand, dass man etwas gerne macht, hilft sehr dabei, ein vielleicht zu durchwanderndes „Tal der Tränen“ zu überstehen und daraus in jeder Hinsicht gestärkt herauszukommen. Und ganz ehrlich: das Gefühl, tun zu dürfen, was man liebt und damit auch

noch erfolgreich zu sein, ist so genial, dass man, hat man es erst einmal erlebt, es für nichts in der Welt wieder missen möchte. Wenn ein Unternehmen diese Arbeitsatmosphäre erzeugen kann, dann ist es höchst produktiv.

**Christine Riemer-Mathies: Sie wollen darauf hinaus, dass jeder selbstverantwortlich herausfinden soll, wofür er brennt?**

**Wolfgang Schmid:** Ganz genau. Es kann nicht die Aufgabe des Unternehmens allein sein, Mitarbeiter weiterzuentwickeln. Meiner Meinung nach ist es vor allem eine persönliche Aufgabe, aber auch unsere Gesellschaft ist gefordert.

**Orhideal IMAGE: In den achziger Jahren war es sehr uncool, ehrgeizig zu sein. Die Null-Bock-Generation ist erwachsen geworden. Ist Erfolgsstreben wieder salonfähig geworden?**

**Wolfgang Schmid:** In unserer modernen Gesellschaft hat Erfolgsstreben eine neue Ethik bekommen. Also sollten auch alte Glaubenssätze über Bord geworfen werden: Wer Erfolg haben will, muss ethische Grundsätze einhalten! Nach dem persönlichen Erfolg zu streben, wurde und wird oft missverstanden, sich auf Kosten Anderer oder der Allgemeinheit persönlich zu bereichern. Nenne wir es: „reich werden, um jeden Preis“. Davon distanzieren sich ausdrücklich! Denn Erfolg auf Kosten Anderer ist kein Erfolg, sondern Gaunerei und Betrug.

**Orhideal IMAGE: Das finde ich auch. Erfolg ist, wenn alle beteiligten Seiten profitieren und einen Nutzen haben.**

**Wolfgang Schmid:** Ganz genau. Aus diesem Grund gebe ich gerne Impulse, dass jeder Einzelne den Ehrgeiz haben sollte, seine Berufung zu erfahren. Wenn Mitarbeiter genau wissen, was ihnen wirklich liegt und sie auch genau danach streben, dann wirkt sich das in vielerlei Hinsicht positiv auf jedes Unternehmen aus:

- die Arbeitszufriedenheit steigt
- die Qualität der Arbeitsergebnisse steigt
- die Innovationskraft steigt
- es wird viel weniger krankheitsbedingte Ausfälle geben
- das Arbeitsklima in den Unternehmen wird sich stark verbessern.

All das wird sich positiv auf den Unternehmenserfolg und die Konkurrenzfähigkeit der Unternehmen auswirken. Genaugenommen ist es also nicht nur wünschenswert, dass jeder nach seinem persönlichen Erfolg strebt, sondern geradezu fahrlässig es nicht zu tun.

**Christine Riemer-Mathies: Das gilt nicht nur für das Unternehmen, sondern auch für das Gemeinwohl, nicht wahr? Da sind wir wieder beim gesamtgesellschaftlichen Aspekt.**



Wenn Mitarbeiter genau wissen, was ihnen wirklich liegt und sie auch genau danach streben, dann wirkt sich das in vielerlei Hinsicht positiv auf jedes Unternehmen aus:

- die Arbeitszufriedenheit steigt
- die Qualität der Arbeitsergebnisse steigt
- die Innovationskraft steigt
- es wird viel weniger krankheitsbedingte Ausfälle geben
- das Arbeitsklima in den Unternehmen wird sich stark verbessern

All das wird sich positiv auf den Unternehmenserfolg und die Konkurrenzfähigkeit der Unternehmen auswirken. Genaugenommen ist es also nicht nur wünschenswert, dass jeder nach seinem persönlichen Erfolg strebt, sondern geradezu fahrlässig, es nicht zu tun.

„Ein Unternehmen kann viel erreichen mit Mitarbeitern, die ambitioniert sind, unternehmerisch denken und vor allem lieben, was sie tun!“

**Wolfgang Schmid:** Und wie. Wenn ich das Argument höre, sich um den eigenen Erfolg zu kümmern, sei egoistisch, dann kann ich nur erwidern: Wenn Sie mit einem gebrochenen Bein im Bett liegen, können Sie niemandem bei dessen Umzug helfen. Oder wer unter Depressionen leidet, kann keine Jugendgruppe leiten. Und wer kein Geld hat, kann nichts spenden. Das soll heißen: Wenn es uns selbst nicht gut geht, dann können wir auch Anderen nicht helfen.

Ergo: Ein Gemeinwesen, das auf die Beiträge seiner Mitglieder angewiesen ist, erfordert, dass jeder auf sich selbst und seine Gesundheit und sein Wohlergehen achtet, sonst kann dieser Beitrag nicht geleistet werden. Es ist also nicht egoistisch, sich um seinen Erfolg zu kümmern. Es hat wichtige positive Auswirkungen für einen selbst, und sogar auch für die Allgemeinheit, weil soziale Sicherungssysteme entlastet werden.

**Orhideal IMAGE: Gutes Stichwort! Erfolg wird ja oft in Geld gemessen. Kommen die Menschen zu ihren Vorträgen, weil sie Reichtum anstreben?**

**Wolfgang Schmid:** Zumindest finden sie es nicht verwerflich, Reichtum anzustreben. Und der kann ja viele Gesichter haben. Sehr oft wird Erfolg mit dem Erwerb von großen Mengen Geldes in Verbindung gebracht. Das ist zwar grundsätzlich möglich, stellt aber eigentlich nur einen von vielen Erfolgswürfen dar. Dahinter steckt der Wunsch nach einem sorglosen Lebens, das vielen Menschen als besonders erstrebenswert erscheint.

Das Problem ist, dass sich viele Menschen blenden lassen und den Erwerb des Geldes als primäres Ziel wählen, was falsch ist. Finanzieller Ertrag ist die Konsequenz richtigen Handelns auf einem Gebiet, auf dem man selbst sehr gut ist. Das bedeutet, dass Geld das Ergebnis und nicht die Ursache des eigenen Handelns sein sollte. Daraus ergibt sich, dass es auf vielerlei Arten erworben werden kann, am besten, nachhaltigsten und gesündesten auf einem Gebiet, das man liebt.

**Christine Riemer-Mathies: Was sagen Sie Ihren Kursteilnehmern, wenn es um die Frage geht, ob jeder erfolgreich sein kann und damit automatisch auch wohlhabend wird?**

**Wolfgang Schmid:** Nach Erfolg streben, ist nicht einfach. Jeder, der seine Berufung lebt, erlebt genauso wie alle anderen Herausforderungen und Hürden, wird sie aufgrund der positiven Grundhaltung aber leichter überwinden können. Dadurch kommt man weiter als Andere, die der gleichen Tätigkeit mit weniger Freude nachgehen, und ist dadurch automatisch erfolgreicher als diese.

Um dauerhaft und wirklich erfolgreich zu sein, müssen gewisse Verhaltensweisen erlernt und angewandt werden. Welche das sind, hängt von der Tätigkeit ab. Ein Unternehmer muss beispielsweise eine gewisse Risikobereitschaft mitbringen, die man als beamteter Lehrer nicht braucht. Der Erwerb dieser Fähigkeiten erfolgt, falls man sie nicht aus dem Elternhaus mitbringt, entweder durch Lernen aus Erfahrung oder man heuert einen Coach an, der dieses Erfahrungswissen bereits mitbringt.

Für meine Begriff kann jeder Erfolg haben, der gewillt ist, an sich zu arbeiten. Auch schlechte Erfahrungen sind nun mal Erfahrungen. Viele streben nach prestigeträchtigen Positionen in einem Unternehmen, nur um dann fest zu stellen, dass ihnen das gar nicht wirklich liegt. Es ist die Kunst, für sich das Passende herauszufinden.

**Christine Riemer-Mathies: Wie erleben Sie es in Ihren Vorträgen: messen Menschen den persönlichen Erfolg an ihrem Portemonnaie oder an ihrem erlebten Glück? Monetärer Erfolg macht ja nicht automatisch auch glücklich.**

**Wolfgang Schmid:** Das ist der Punkt. In meinen Kursen und Vorträgen gebe ich meine Erkenntnisse weiter, wie sich jeder selbst entdecken kann und seinen ganz persönlichen Zugang zu Erfolg, Geld und Glück findet. Ich selber erlebe meinen Erfolg wie eine superspannende Abenteuerreise: ich probiere laufend etwas Neues aus und es fühlt sich unglaublich gut an, wenn Einiges davon klappt. Diese kleinen Erfolge und Etappenziele liefern ständig neue Motivation. Sie befeuern meine Inspiration, so dass ich laufend neue Ideen entwickle, die ich dann wieder ausprobieren. Es ist also ein sich selbst verstärkender Prozess, eine positive Rückkopplung. Meine wichtigste Botschaft dabei ist: Helfen Sie Anderen erfolgreich zu sein und Sie werden selbst erfolgreich werden!

**Orhideal IMAGE: Das ist das Motto von Orhideal. Dazu gehört auch, sich mit Anderen sinnvoll zu verbinden. Ich habe gehört, dass Sie gerade Ihr Netzwerk ausbauen und weitere Experten einbinden.**

**Wolfgang Schmid:** Auf jeden Fall. Ich bin sehr offen für Zusammenarbeit. Für mich als Teamplayer ist es großartig gemeinsam Dinge zu bewegen.

**Dann freuen wir uns auf Ihre Mitwirkung in unserem Expertenpool, Herr Schmid.**

**Wolfgang Schmid:** Frau Briegel, Frau Riemer-Mathies, ich freue mich auch auf das Miteinander-Wirken. Danke für Ihre interessanten Fragen.

Kontakt: 0 91 81 - 2595 - 0

ORHIDEAL  
**media**  
**face** 2017

Kompetente Interviewpartner  
für Medien, Wirtschaft & Veranstaltungen

Gefragt für Fach- und Medienbeiträge: Wolfgang Schmid, ein spannender Gesprächspartner mit fachlichen und philosophischen Aspekten rund um Erfolgsfaktoren bei Menschen und Unternehmen.

„Beim Thema Erfolg gibt es viele Stellschrauben zu beachten! Der Erfolgsprozess ist stets ein sich selbst verstärkender.“

Shop des Monats

„Bei uns geht's sauber zu.“



Hygiene-Information  
von & mit Silvia Siegel  
Leiterin Geschäftsentwicklung

clomo GmbH ist seit 2006 gerne Ihr Partner bei der Ausstattung ansprechender, sicherer und hygienischer Waschräume. Von München aus bieten wir unseren Rundum-Sorglos-Service bundesweit.

In unserer breit gefächerten Dienstleistungs- und Produktpalette finden bestimmt auch Sie Ihr Wunschprodukt. Seifenspender, Handtuchspender, Desinfektionsspender, Damenhygienebehälter, Duftspender, Toiletten- bzw. WC-Sitzreiner, Urinalsiebe und Abfalleimer – fragen Sie uns nach der für Sie maßgeschneiderten Komplettlösung.

Beispielsweise sind im Winter Infektionskrankheiten wieder ein Thema. Arbeitsplätze sind ideale Umgebungen für die Ausbreitung von Grippe und anderen Infektionskrankheiten. Händedesinfektion ist problemlos ein-

zuführen und stellt eine wirksame und kostengünstige Methode zur Verbesserung der Gesundheit in Betrieben dar.

Der VAH-gelistete Instand-Schaum eignet sich überall dort, wo eine gründliche Handhygiene essentiell ist – beispielsweise im Gesundheitswesen oder der Nahrungsmittelindustrie. Desinfektionsschaum und -gel eignen sich besonders für Kantinen, Büros, Pausenräume sowie öffentliche Einrichtungen, um die Verbreitung von Keimen zu verhindern. Die clomo Desinfektionsspender erhalten Sie zur Miete, im Rahmen einer Servicevereinbarung oder zum Kauf.

Durch die enge Zusammenarbeit mit führenden Sanitär- und Hygieneunternehmen im In- und Ausland vervollständigen wir unser Angebot kontinuierlich und stellen Ihnen

stets moderne, innovative Spender, Geräte, Produkte sowie komplette Lösungen für die Waschräumhygiene zur Verfügung.

Nehmen Sie mit uns Kontakt auf, wir beraten Sie gerne. Wir freuen uns auch auf die Begegnung beim nächsten Unternehmertreff, bis dahin, herzlichst *Silvia Siegel*



clomo GmbH  
Waschräumhygiene  
Kirchplatz 4  
85649 Brunenthal bei München

Telefon: 08104/648 988-0  
Telefax: 08104/648 988-10  
info@clomo.de

## clomo Waschräumhygiene - wir bringen Frische!

Dienstleistungen, Mietgeräte, Geräte und Spender zum Kauf sowie viele Produkte rund um die Hygiene im Waschräum - alles aus einer Hand: Duftspender, Seifen- und Handtuchspender, Desinfektions- und Toilettenpapierspender, Damenhygienebehälter, Abfalleimer und Verbrauchsmaterial.

Auch **Komplettservice für Ihre Waschräume** bieten wir Ihnen gerne an, bitte sprechen Sie uns darauf an.



### mySPA Spender

Ab sofort bieten wir Ihnen die formschönen mySPA Spender für Duschgel & Haarshampoo zum Kauf oder zur Miete. Die Duschgelspender gibt es in unterschiedlichen Farben mit großer Drucktaste. Die Nachfüllkartuschen sind ganz einfach auszuwechseln ...



### Duftspender - Airfresh

Die umweltfreundlichen und treibmittelfreien Düfte von clomo bieten wir Ihnen in zahlreichen, angenehmen Duftvarianten. Wir stellen Ihnen unsere modernen Duftspender / Airfreshgeräte gerne vor und erarbeiten ein individuelles, überzeugendes Konzept für Ihre Räume ...

[www.clomo.de](http://www.clomo.de)



ENERGIESPENDER DES MONATS

## Sie brauchen ein Umfeld für **frische Ideen ?**

### **Schluss mit eintöniger Arbeits- und Lebensumgebung!**

Unterstreichen Sie das Erscheinungsbild Ihres Unternehmens mit dem Farbexperten-Team rund um Andreas Berg.  
Andymen - Maler mit Stern - visualisiert Ihr Corporate Design:

- Umfangreiches Werkzeug, Maschinen und Materiallager
- Großer Fuhrpark / Hohe Mobilität
- Kurzfristige Ausführung von Aufträgen und Anlieferung
- Einzigartiger Farbberatungsservice vor Ort

[www.andymen.de](http://www.andymen.de)

Andymen Maler mit Stern UG





Kolumne von & mit  
Verena Schraner

Schraner Erfolgslabor GmbH  
Marquardsenstraße 11  
91054 Erlangen

Telefon:  
+49 9131 924506-0

[kontakt@persoscreen.de](mailto:kontakt@persoscreen.de)

Telefonisch sind wir erreichbar von:  
Montag - Freitag 09:00 - 16:30 Uhr



BLICK HINTER DIE FASSADE  
MIT **MENTALscreen**



Nicht nur Unternehmer und Führungskräfte, sondern auch immer mehr Mitarbeiter spüren, dass aus einer Herausforderung immer schneller eine Überforderung wird. Viele zerreißen sich zwischen Beruf und Familie, Leistungs- und Termindruck nehmen zu, die Grenzen zwischen Berufs- und Privatleben verwischen aufgrund moderner Kommunikationsmedien. Statistiken über Ursachen für Krankmeldungen von Arbeitnehmern belegen, dass die Anzahl arbeitsunfähiger Mitarbeiter aufgrund psychischer Erkrankungen steigt.

## MENTALscreen: der umfassende Burnout Test

Die Burnout-Prävention in Unternehmen wird immer wichtiger. In vielen Unternehmen gehört sie mittlerweile als fester Bestandteil zum betrieblichen Gesundheitsmanagement. Zur Einschätzung der Stressresistenz bzw. Burnout-Gefährdung von Mitarbeitern steht Ihnen mit dem MENTALscreen ein Burnout Test zur Verfügung, der als Element der PERSOscreen®-Toolfamilie im Rahmen von Coachings und Gesundheitsvorsorge in Unternehmen herangezogen werden kann.

### Burnout-Prävention mit MENTALscreen

Unser Burnout Test zeigt die Stressresistenz ebenso auf wie das Belastungspotenzial. Erfahrene MENTALscreen-Coaches und Berater erkennen anhand der Auswertung sehr schnell, wie der Umgang einer Person mit Stress am Arbeitsplatz aussieht, wo jemand Energie verbraucht und was seine Stressresistenz erhöht. So kann rechtzeitig bei den Ursachen von Stress gegengesteuert werden, damit Sie die Gesundheit und Arbeitsfähigkeit Ihrer Mitarbeiter erhalten bzw. verbessern können.

### Unterstützung durch MENTALscreen-Coach

Die Durchführung des MENTALscreens sowie die Interpretation der generierten Daten sind ausschließlich über einen zertifizierten Berater oder Coach möglich. Gerne vermitteln wir Ihnen den Kontakt zu einem MENTALscreen-Experten in Ihrer Nähe oder zertifizieren Sie, wenn Sie selbst Berater sind, für dieses Tool.

## FRAGEBÖGEN & AUSWERTUNG

### FRAGEBÖGEN

#### Selbsteinschätzung/ Einschätzung durch Führungskraft

>> Alternative A:

Mitarbeiter möchte einen MENTALscreen und schätzt sich selbst ein (86 Fragen).

>> Alternative B:

Die Führungskraft vermutet eine Burnout-Gefährdung bei einem Mitarbeiter und schätzt diesen ein (78 Fragen).

### MENTALscreen-Zertifizierung

### Wissenschaftlicher Hintergrund

### AUSWERTUNG

- systemgeneriertes, 27-seitiges PDF-Dokument
- Betrachtung von 90 Eigenschaften, die sich auf die Bereiche Basiswerte, Burnout-Faktoren, gesundheitliche Stressoren, soziale Stressoren, Burnout-Resistenz, Stress-Resistenz, Handlungsstrategien und emotionaler Antrieb verteilen
- je zwei Prozentwerte pro Eigenschaft: Der erste Wert zeigt die Ausprägung der jeweiligen Eigenschaft in Job, der zweite im Privatleben.
- übersichtliche Darstellung der Werte in Form von Balken- und Spinnendiagrammen
- allgemeine Interpretationshilfe inklusive



## EINFACH BEDIENEN, LEICHT AUTOMATISIEREN

Über die App können Sie alle Funktionen Ihres Smarthome zu Hause und unterwegs jederzeit vom Smartphone oder Tablet aus steuern. So können Sie sich einen Gute-Nacht-Schalter anlegen, der beispielsweise das Licht ausmacht, die Rollläden in Ihrem Fertighaus herunterfährt, die Alarmanlage anschaltet und die Stand-by-Geräte ganz ausschaltet. Alles mit einem einzigen Tastendruck.

Außerdem erledigt Ihr intelligentes Fertighaus auch viele Aufgaben, ganz ohne dass Sie sich darum kümmern müssen. Dank der Sensoren identifiziert Ihr Smart Home viele Situationen von selbst und reagiert entsprechend darauf: Anwesenheit, Temperatur, Wetter, Einbruch, Sonnenuntergang und noch vieles mehr erkennt das System selbst und reagiert beispielsweise durch Absenken der Temperatur in der Nacht oder Alarm bei Einbruch. Beschattung bei Hitze und vieles mehr.

Entdecken Sie die intelligenten Fertighäuser von Bien-Zenker mit Smart Home Technologie von Loxone.

[www.bien-zenker.de](http://www.bien-zenker.de)



FIRSTCLASS-VON A NACH B

# „Kompetenz

# visualisieren...“

Kolumne von & mit  
Ralph Zoberbier  
[www.firstclasschauffeur.de](http://www.firstclasschauffeur.de)



Wer auf eine Beförderung mit Stil Wert legt, kennt *distingo*, die Marke für Maßkonfektion (Damenmode und Herrenmode). Resultierend aus den wachsenden Kundenbedürfnissen nach hochwertigem Angebot, Nachhaltigkeit, Service und „Entschleunigung“ hat Inhaberin Petra Muthmann mit 20 Jahren Erfahrung in der Maßkonfektion eine einzigartige Möglichkeit geschaffen, den eigenen Stil perfekt zu unterstreichen.

„*Distingo*“ bedeutet „Ich unterscheide“. Ich unterscheide mich auch in Hinblick der Qualität meiner Kleidung. Im Zentrum des Geschäftes im Ateliercharakter steht ein restaurierter ehemaliger Schneidertisch. Hier kann der Kunde in Ruhe Stoffe „schmökern“, sich dabei von erfahrenen Stilexperten beraten lassen und herausfinden, welcher Schnitt und welche Farbe ihm am besten entsprechen. „Wir sind den ganzen Tag schützend umhüllt von unserer Kleidung. Diese wirkt auf das Außen, darum sollten wir mehr Bewusstsein auf unsere Kleidung legen, gemäß dem Prinzip der Resonanz“, so Kleidungsexpertin Petra Muthmann. Und das Beste: die Preise sind für diese einzigartigen individuellen Maßprodukte absolut fair kalkuliert: Maßhemd ab 99€, Maßanzug ab 649€, Maßhose ab 229€, Maßjeans ab 229€, Maßgehrock ab 599€, Maßweste ab 179€, Maßsakko ab 469€, Maßjanker ab 569€, Maßmantel ab 599€, und das alles auch für Damen, zum Beispiel Maßbluse ab 109€ oder Maßrock ab 139€. *Ralph Zoberbier*

[www.distingo.de](http://www.distingo.de)





# Mediengesicht, Verlagsfrau und internationale Erfolgsautorin

Back to the roots – Große Erfolge durch Verlagserfahrung

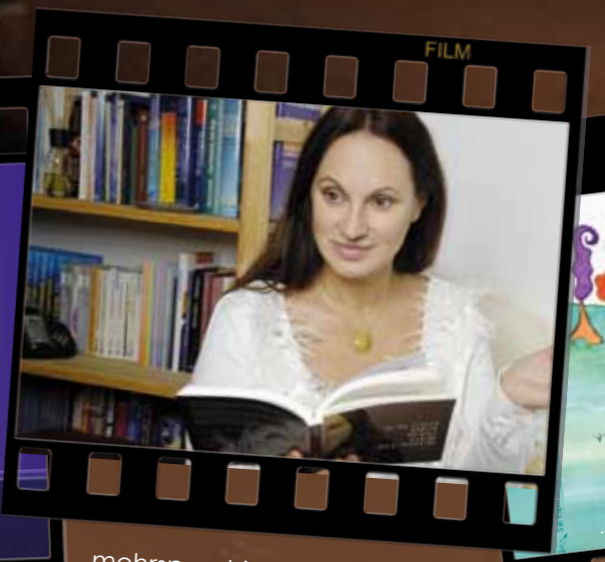
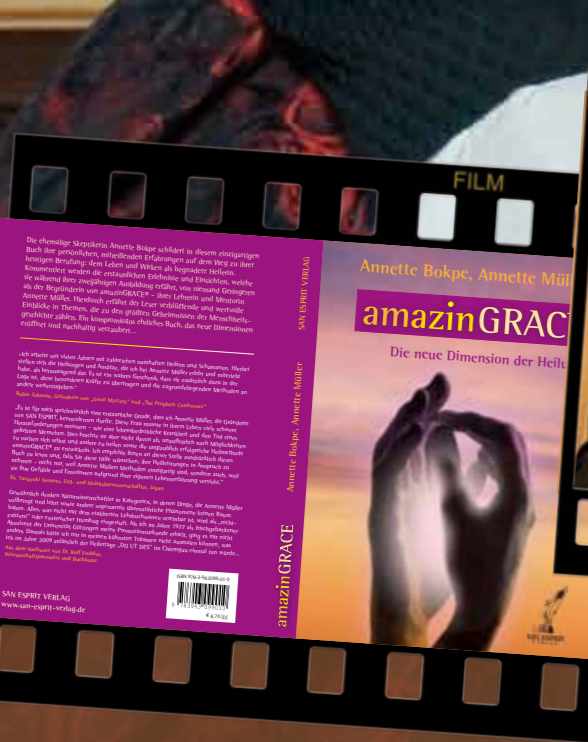
„Mit der Gründung des San Esprit Verlages habe ich zu meinen Wurzeln zurückgefunden“, erklärt Annette Müller leidenschaftlich. „Vor meinem Autounfall 2004, dessen Auswirkungen mich diesen außergewöhnlichen Weg der Heilung gehen ließen, war ich schon im Verlagswesen aktiv. Nichts lag näher als einen eigenen Verlag ins Leben zu rufen, der mir völlige Freiheit und Unabhängigkeit garantiert. Ich habe dadurch auch die Möglichkeit mit Publikationen andere Menschen zu unterstützen, die sonst darauf angewiesen wären, ihr Werk durch Self-publishing oder Book on Demand zu veröffentlichen.“

- Im San Esprit Verlagshaus sind beispielsweise erschienen:
- die Autobiographie „ICH GEH DEN WEG DER WUNDER“ von Annette Müller, international als: „Blazing Trails Of Miracles“, „... und dann war Vibhu Feuer und Flamme“ Text und Idee von Annette Müller, mit Illustrationen von Anya Gwenn Müller
  - „amazinGRACE – Die neue Dimension der Heilung“ von Annette Bokpe und Annette Müller,
  - „Life is better with butter“ von Annette Müller.

Das aktuelle Buch wird nun bei den Heilertagen 2016 vorgestellt: „Das Beste aber, das dir begegnen wird, werden die Menschen sein“. Weitere Projekte sind bereits in Arbeit, wie „Emotion und Psyche - Heilung durch die Kraft der Meister“ sowie ein weiteres Sachbuch, mit Fachwissen rund um den Atlas, den oberen Halswirbel.

Alle Übersetzungen erscheinen ebenfalls im San Esprit Verlag  
[www.san-esprit-verlag.de](http://www.san-esprit-verlag.de)

„SAN ESPRIT engagiert sich für alternative Denk-, Lebens- und Heilweisen. Wir bieten dem Fachwissen das passende Podium!“



Viel Aufmerksamkeit erntet Annette Müller mit ihren Verlagsprodukten

mehrsprachig unterwegs: Lesungen mit der Autorin



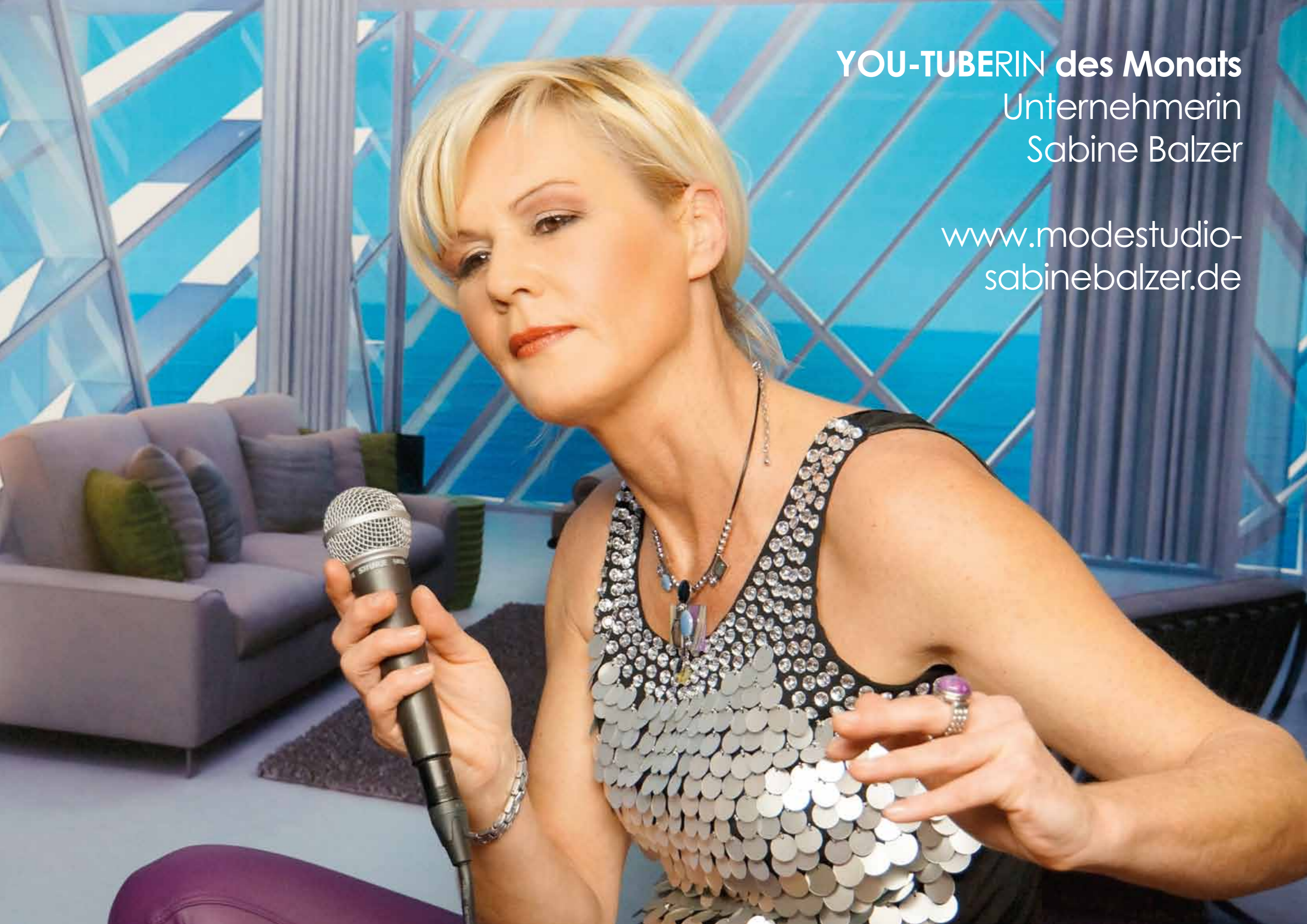
[www.heilertage.de](http://www.heilertage.de)  
Invitation for Sharon Stone





**YOU-TUBERIN des Monats**  
Unternehmerin  
Sabine Balzer

[www.modestudio-sabinebalzer.de](http://www.modestudio-sabinebalzer.de)



# „Qualität aus der Porzellanmanufaktur“



Mit der exklusiven Leuchten-Edition aus feinem BoneChina der NEUZEUGHAMMER Porzellanmanufaktur holen Sie Licht, Stil und Wohlbehagen in Ihr Heim. BoneChina oder Knochenporzellan ist als das edelste und beste Weichporzellan bekannt und wird aufgrund seiner Feinheit und hervorragenden Lichtdurchlässigkeit speziell für die Herstellung von Geschirr und Leuchten verwendet.

## ROXANE



## NINA



## LINDA



Orhideal-IMAGE.com • THE PORTRAIT BUSINESS MAGAZINE for Presentation & Cross-Marketing



PORZELLANMANUFAKTUR UND KERAMIKWERKSTATT

[www.neuzeughammer.at](http://www.neuzeughammer.at)



# „Von drauß vom Walde komm ich her...“

**Lieber Leser, liebe Leserin,**

mein Name ist Anja Wahle, ich bin 45 Jahre alt, begeisterte Mama, Kindermodendesignerin und seit neuestem „Das Landei“! Meine kleine Familie und ich leben seit nicht allzu langer Zeit ländlich am Stadtrand von Landshut. Ich liebe es kreativ und aktiv unterwegs zu sein und würde mich freuen, wenn ich Dich auf die Reise mitnehmen darf. Lass Dich inspirieren! In dieser Ausgabe mit einem Link zum Nikolausrezept:

[www.landeiundco.de](http://www.landeiundco.de)



Local Heros und Global Player verbinden sich auf der Orhideal B2B-Plattform  
Konzentrierte Geschäftsführerkommunikation auf höchstem Niveau

# Entscheider

## Treffen bei TRIGEMA

**B2B Kommunikation auf allen Kanälen:**  
Gelebter Austausch mit den Titelgesichtern jeder Ausgabe und deren Lesern. Orhidea Briegel koordiniert die Plattformsynergien.

Zu Gast bei unserem Titelgesicht Wolfgang Grupp mit Unternehmern des Monats aus verschiedenen Jahrgängen und Spezial-Gästen aus der Region.





Wolfgang Grupp über  
die Rolle des Unternehmers:  
damals und in der Zukunft

„Wir müssen das Ganze überblicken...“

### RÜCKBLLENDE - Unterhaltsame **Begrüßungsrede**

Auf dem Programm standen Unternehmerthemen, wie Methoden der Mitarbeiterbindung, Nachhaltigkeits- und Innovationsansätze, Markenbewußtsein und die Tugenden ehrlicher Kaufleute.



Jenseits vom üblichen Medien-Rampenlicht erlebten die Gäste unseren pragmatischen Gastgeber hautnah und humorvoll mit Beispielen aus der Praxis.



# Orhideal Unternehmertreffen

zeichnen sich aus, durch die persönlichen Gespräche und die Zusammenführung passender Gesprächspartner. So war das auch bei TRIGEMA.

Elisabeth und Wolfgang Grupp, und Sohn Wolfgang, haben an den B2B Gesprächen am ganzen Nachmittag teilgenommen und mit unseren Titelgesichtern Meinungen und Informationen ausgetauscht. Mit ihrer bodenständigen und zugänglichen Art hat die sympathische Unternehmerfamilie unsere Gäste begeistert. Einige nutzten die Gelegenheit, im TRIGEMA Store nebenan einzukaufen.

Am Ende der Veranstaltung waren sich alle einig: die Fahrt nach Burladingen war es Wert! So viel Inspiration und positive Energie tankt man nicht alle Tage.

In diesem Sinne, bis zum nächsten Mal, und viele gute Ideen wünscht...  
Orh-idea





JETZ



100% MADE IN GERMANY

Suche



DAMEN

HERREN

KINDER

TOPSELLER

UNTERNEHMEN



Zum Wohlfühlen aus Baumwolle

HERREN

DAMEN

100% MADE IN GERMANY

100% NACHHALTIGKEIT

**UNSER SERVICE**

100% SICHERE ZAHLUNG

TRIGEMA TREUEBONUS



[www.trigema.de](http://www.trigema.de)



Damen Jack

JETZT KAUFEN

„Mit Computern  
lassen sich die  
Probleme lösen,  
die man ohne sie  
nicht hätte...“

u.a. Finden und Programmieren von Sonderlösungen

**ein frohes Fest und guten  
Rutsch in ein erfolgreiches**

**2017**

„Stay focused.“

Dezember 2016 • **Sonderedition**  
12 Jahre Plattform  
[www.orphideal-image.com](http://www.orphideal-image.com)



Begegnung mit  
**Nadja von Behren**  
Self-Investment-Consulting  
*Unternehmerin des Monats*

Podium der Starke Marken

**ORPH** **IDEAL**®  
**IMAGE**



Orhidea Briegel Herausgeberin und Expertin für ImageDesign präsentiert...

durch das **objektiv** gesehen

**Selbstreflexion für Ambitionierte:**  
Mit High-Class Self-Investment zum  
nächsten Glücks- oder Erfolgslevel

# Meilenstein Kapazität

Mit der wissenschaftlichen Auseinandersetzung zu dem Thema Erfolgsfaktoren, Sinnfindung und Glück besitzt „Self-Investment-Consulting“-Expertin Nadja von Behren ein solides Fundament für Beratung und Mentoring auf hohem Niveau. Dabei agiert die klar strukturierte Unternehmerin keinesfalls in der Welt der Theorien, sondern lebt ihre Erkenntnisse in der Praxis.

Als gefragte Vertrauensperson ist sie namhaften Unternehmen und erfolgreichen Persönlichkeiten ein bereicherndes Gegenüber im Privat- oder Geschäftsbereich. Die vielbeschäftigte Unternehmerin betreut exklusiv Klienten, wenn eine ehrliche Reflexion in privaten oder unternehmerischen Fragen ansteht. Denn an der Spitze wird die Luft dünn und das konstruktive Feedback rar. Dem Phänomen des „Lonely Wolf“ begegnet Nadja von Behren mit einer großen Portion Herzlichkeit, Intellekt und Stil. Ihrer anspruchsvollen Aufgabe wird die Geschäftsfrau spielerisch gerecht: In zahlreichen Fragen des Changemanagements schöpft sie Know-how aus ihrer Methodenbandbreite, den internationalen Projekterfahrungen aus der Wirtschaft beziehungsweise der Forschung und ihrem gewachsenen Netzwerk aus hochrangigen, branchenübergreifenden Kontakten.

In herausfordernden Situationen behält die integre Unternehmerin kühlen Kopf und verspricht Selbstreflexion ab dem ersten Gespräch. Die Kombination aus der Coaching-Praxis, dem Forschungs-Background und der beruflichen Bandbreite ergibt eine hohe Beratungsqualität. Von der fundierten Analyse über die erforderlichen Maßnahmen zur gelungenen Umsetzung bringt Nadja von Behren ihre Klientel mit viel Verbundenheit zur Lösung. Wenn Sie also gewöhnt sind, sich normalerweise nicht in die Karten schauen zu lassen, aber den aufrichtigen Impuls aus externem Umfeld zu schätzen wissen, haben Sie in unserer Unternehmerin des Monats die diskrete Wegbegleiterin zum nächsten Meilenstein gefunden. *Orhidea Briegel, Herausgeberin*

[www.nadjavonbehren.com](http://www.nadjavonbehren.com)



Vertrauensperson, Glücksforscherin,  
Weichenstellerin  
und kluge Ratgeberin mit  
ganzheitlichem Blick und  
interdisziplinären Kompetenzen:  
**Nadja von Behren kennt sich in der  
Welt der Erfolgreichen aus.**

„Ich bin zuverlässige Mentorin für  
anspruchsvolle Persönlichkeiten - für  
Menschen mit Interesse an einer  
lösungsorientierten Beratung und Sinn  
für tiefgehende Gespräche  
und Erfahrungen.“



„In gewisser Weise macht  
Erfolg auch einsam. Mit  
jeder Erfolgsstufe wird  
es immer schwieriger,  
eine ehrliche Reflexion zu  
bekommen.“





„Meine Klienten schätzen mich als Vertrauensperson mit konstruktiver Zweitmeinung.“

**Orhideal IMAGE: Sie sind bekannt als TOP Adresse für ambitionierte Persönlichkeiten, für Leader aller Art, Alphamänner, aber auch Alphafrauen. Was erhoffen sich diese Menschen durch die Begegnung mit Ihnen?**

Ich arbeite mit sehr erfolgreichen Menschen zusammen. Wenn sie an einem Wendepunkt stehen und die Weichen neu gestellt werden müssen, bin ich vertrauensvolles Gegenüber für die Reflexion. Die Erwartungshaltung? Ein offenes Ohr und eine ehrliche Einschätzung der Lage. Gerade Männer in High-Level-Positionen finden keine Konfrontation mehr. Die Luft wird dünn an der Spitze, wie man so schön sagt. Und dementsprechend wirkt ein konstruktives Feedback in dieser Position oft Wunder.

**Ein typisch männliches Problem? Sie haben immerhin sehr viel Geschäftsmänner in Ihrer Kundenkartei, habe ich gehört. Tauschen Frauen sich denn leichter aus?**

Es gibt genauso Alphafrauen und Powerlady's. Mich suchen öfter Männer zur Beratung auf, weil sie den Rat einer Frau hören wollen bzw. sich bei einem Mann vielleicht zu sehr in Konkurrenz stellen würden und sich einer Frau eher mitteilen können. Powerlady's haben aber das gleiche Problem wie Erfolgsmänner. Generell ist es schwierig, als erfolgreicher Mensch auf Ehrlichkeit zu treffen und eine direkte Kommunikation zu führen. Diesen Persönlichkeiten wird geschmeichelt oder es wird - aus Angst vor Konsequenzen - ehrliche Kritik vermieden. Genauso wenig hören diese Personen echtes Lob, denn auch das könnte als Schmeichelei ausgelegt werden. Oder wenn eigene Fehler eingestanden werden müssen, haben solche Persönlichkeiten niemanden, an den sie sich wenden können. Sie wollen den Erwartungen des Systems gerecht werden. Ich kann aus meiner Beratungsposition heraus da vollkommen objektiv und fair Feedback geben. Wenn echte Reflexion gebraucht wird, setzen meine Klienten auf mein vertrauensvolles Engagement.

**Das hört sich sehr elitär an, und doch erlebe ich Sie so herzlich, nicht arrogant und nicht kompliziert.**

Sie haben Recht, manche Menschen denken, das eine schließt das andere aus, nicht wahr? Mein „typischer Klient“ ist aus intellektueller und sozialer Oberschicht, hat ein geregelteres Leben und blickt auf eine außerordentliche Karriere- kommt aber in einem Lebensbereich an einen Punkt, der verändert, optimiert oder erstmal nur strukturiert werden soll. Oder er möchte zu einem Thema mehr Information und sucht einen Sparringspartner, um sich an ein Lebensthema heranzutasten- sei es mehr Lebenszufriedenheit, Glück, Lebenssinn, oder auch nur eine Begleitung während einer herausfordernden Situation wie ein Karriereschritt, eine Trennung oder eine Art „Langeweile“, die mit Sinn gefüllt werden will- die Themen sind unendlich und individuell.

**Sie werden also nicht nur von VIP's oder Berühmtheiten beauftragt?**

Ich würde sagen „sondern auch.“ Zu mir kommen auch Selbständige und Führungskräfte, Verantwortliche auf Geschäftsführebene, Investmentbanker, Ärzte, Anwälte, Berater, Künstler und Kreative, Manager. Kurz gesagt: Powerfrauen, Alphamänner und anspruchsvolle Persönlichkeiten, die unabhängig von Beruf und Position mehr vom Leben erwarten, die neugierig auf das Leben sind, in sich investieren und denen ihre Zeit wertvoll ist. Es ist ähnlich kunterbunt wie bei Ihnen auf der Unternehmerplattform.

**Sicher eine anspruchsvolle Aufgabe, nicht wahr? Sie haben sich Ihr Ansehen sicher hart erarbeitet.**

Allerdings, Frau Briegel. Die Achtung solcher Persönlichkeiten bekommt man natürlich nicht geschenkt. Das wissen Sie selber allzu gut. Ich konnte mir den ganzheitlichen Blick durch viele interdisziplinäre Ausbildungen und Projekte, national und international, aneignen. In diesen Projekten habe ich automatisch Umgang beziehungsweise Zugang zu exklusivsten Kreisen. Ich kenne die Welt der Erfolgreichen. Was nicht bedeutet, dass ich komplett abgehoben bin. Ich kann mich vorurteilsfrei in allen Gesellschaftsebenen bewegen und spreche die Dinge direkt an. Wenn ich also eine VIP- Persönlichkeit berate, heißt das nicht, dass ich nicht genauso dem mittelständischem Unternehmer und seinen Mitarbeitern nicht eine ausgezeichnete Reflexionspartnerin sein kann. Die Mitarbeiter beziehe ich da mit ein, wenn erforderlich.

**Dann gehen wir mal in das Inhaltliche. Was beschäftigt Ihre Klienten am meisten?**

Es geht immer um schnelle Lösungen und Entscheidungsbestätigungen bei beruflichen Herausforderungen oder privaten Veränderungen. Einzelpersonen berate, begleite und coache ich also in Veränderungsprozessen, bin für meine Klienten Vertrauensperson und Lösungspartnerin. Unternehmen buchen mich, um in Einzelgesprächen die Ausgangslage, Ziele und Wünsche der Führungskräfte und Mitarbeiter zu analysieren. Führungskräfte können auf diese Weise selbstreflektierter handeln, benötigte Motivatoren erkennen und auch Mitarbeiter besser verstehen lernen. Es ist immer Arbeit am Menschen. Und das Ziel ist immer, das Problem mit sich und mit anderen zu lösen.

**Tja, viele können sich nicht vorstellen, dass Erfolgreiche auch Probleme haben.**

Das sieht nun mal jeder durch die eigene Brille. Alle sind doch nur Menschen mit Gefühlen, Mustern und Bedürfnissen. Keine Herausforderung gleicht der anderen: manche sind emotional verstrickt, andere gesellschaftlich, andere finanziell und so weiter. Einen unabhängigen Ansprechpartner ihres Vertrauens brauchen alle. Wenn es

dem Menschen nicht gut geht, ist er froh, stundenlang reden zu können, reflektiert zu werden und Feedback zu bekommen. Das ist in jeder Gesellschaftsschicht gleich und wir Menschen brauchen alle Herzenswärme und ein ehrliches Gegenüber, das zuhören kann.

**Sie haben sich intensiv mit Depressionsforschung und Glücksforschung auseinander setzen können. Sie waren auch Verantwortliche im Bereich medizinischer Studienkoordination, nicht wahr?**

Nicht nur, ich habe bereits viele spannende Projekte begleitet in unterschiedlicher Funktion als Consultant, Coach, Mentorin, Beraterin, Strategin und Markenentwicklerin und ja, ich bin auch Verantwortliche im Bereich medizinischer Studienkoordination. Hier bin ich vor allem im Bereich Zentrales Nervensystem, Depressionsforschung, Angst und Schmerz tätig und kann den Kontakt zu meinen Patienten als sinnvollen Vergleichsparameter zu meiner Arbeit als Coach heranziehen. Ich war unterwegs in Großkonzernen wie Telekom, Volkswagen, Intermed GmbH, Factoring FFM, Deutsche Asset Management/ Deutsche Bank, aber auch in mittelständischen Unternehmen, habe Führungskräfte und Privatpersonen beraten und betreue auch Patienten. Diese vielschichtigen Erkenntnisse fließen in meine heutigen Beratungen immer mit ein.

**Mir gefällt vor allem an Ihnen, dass Sie auch die herzliche Verbindung zu Ihren Klienten pflegen. Wie haben Sie es denn geschafft, aus der Masse der Coaching-Branche Ihr Alleinstellungsmerkmal herauszuarbeiten. Was macht Ihre Arbeit aus?**

Ich finde im beratenden Bereich ist es immer die Person, die den Unterschied macht. Wer sein Herzblut nicht einbringt, kann hier nicht erfolgreich sein. Der Markt ist voll von Coaches und Lebensberatern, doch für den Laien ist die Qualität der Ausbildungen oft nicht zu erkennen...Und die berufliche Qualifikation alleine sagt auch nichts über das tatsächliche Beratungskönnen aus, denn menschliche Integrität und Lebenserfahrung sind nicht erkennbar auf den ersten Blick. Mir liegt eine ganzheitliche Beratung mit vielen Erkenntnissen und Aha-Momenten am Herzen.

**Das ist leider ein sehr strapaziertes Wort!**

Sie meinen „ganzheitlich“? Wohl wahr, Frau Briegel. Ich meine damit, dass ich die eventuell vorhandenen körperlichen Symptome, psychischen Belastungen, das Lebensumfeld meiner Klienten und deren Familien in den Prozess der Veränderung mit einbeziehe. Wichtig ist dabei echtes Vertrauen und Herzlichkeit. Wie gesagt, gerade in einer elitären Welt und der High-Level-Persönlichkeiten fehlt oft ein warmherziger Austausch, eine ehrliche Meinung und sogar eine Konfrontation, denn auf diesem Level gibt es zumeist keine Spiegelung mehr. Ich habe keine

Berührungspunkte, mit dem Klienten tief in das Thema einzutauchen, denn nur eine klare Sicht auf alle System-Stellschrauben kann echte Veränderung bringen. Solch ein Prozess kann nur in einem menschlich warmen und respektvollen Miteinander stattfinden, denn es geht um eine umfassende Sicht auf oft vergessene oder verdrängte Themenfelder. Genauso erarbeiten wir die Stärken, die innere, menschliche Schönheit bzw. Einzigartigkeit der Klienten. Durch achtsame Anerkennung der eigenen Liebesswürdigkeit entstehen wundervolle Glücksmomente.

**Musik in meinen Ohren. Ich vermisse in der digitalen Welt sehr oft ein wahres Interesse am Kunden. Natürlich besteht immer ein wahres Interesse am Geldbeutel der Kunden, dazu sind wir statistisch voll erfasst, aber die menschliche Verbundenheit bleibt oft auf der Strecke. Was meinen Sie?**

Stimmt, der Dialog bleibt auf der Strecke. Ich habe echtes Interesse an den Schicksalen und Lebenswegen meines Gegenübers. Mir macht es Freude - nein mehr noch - es erfüllt mich zutiefst, zu wissen, dass mein Gegenüber durch meine Beratung im Leben vorangekommen ist, mit sich selbst mehr im Reinen ist und glücklicher geworden ist. Außerdem gibt es kein Erfolgsrezept. Menschen sind so individuell und jeder braucht eine andere Herangehensweise, im Leben eine authentische Sinnfindung zulassen zu können. Denn jeder Mensch empfindet anders, was individuelles Glück bedeutet. Aber das macht es so spannend.

**Ich kann aus eigener Erfahrung sagen, dass es sich lohnt, seine Kunden sehr gut zu kennen und sich für ihre Anliegen ernsthaft zu interessieren. Wie erleben Sie das?**

Genauso. Aber ich gehe sogar noch weiter und engagiere mich neben der Beratung im Bereich Persönlichkeitsentwicklung auf in Sachen Businessoptimierung, wenn der Klient das wünscht. Als Unternehmerin verfüge ich wie Sie über ein weitreichendes Kooperationsnetzwerk. Gerne unterstütze ich auch den Aufbau von branchenfremden bzw. branchenübergreifenden Geschäftsmodellen, um Synergieeffekte für beide Seiten herzuleiten. Durch den Kontakt zu meinen Klienten erfahre ich, was das jeweilige Unternehmen sucht, wann es Bedarf an Mitarbeitern, Produkten und Lösungen, Verkaufsabsichten oder eine Investorensuche gibt und kann direkt auf mein Netzwerk verweisen.

Ich habe die Möglichkeit, im Klientengespräch Synergiewünsche zu ermitteln und Bedürfnisse bezüglich Beratung, Mitarbeiter, Produkte, Unternehmensklima, persönliche Entwicklung, Netzwerkpartner und Experten, Verkauf oder Investorensuche etc. analysieren. Daraufhin kann ich entsprechende Nischen aufspüren und schnell und abstrakt Klientenanliegen verknüpfen, Netz-

werke aktiv nutzen, Geschäftsideen miteinander verbinden und erfolgreiche Menschen einander vorstellen.

**Ein beglückendes Miteinander, so hört sich das an. Stimmt, Frau Briegel. Das liegt daran, dass mir mein Beruf wirklich Freude macht. Meine berufliche Selbstständigkeit und dadurch gewonnene Flexibilität machen es mir möglich, mich auf individuelle und abwechslungsreiche Projekte einlassen zu können. Wichtig ist es mir, auf meine innere Stimme zu hören, und nur das zu tun, was ich am besten kann: Mich auf Menschen mit Herz und Verstand einzulassen. Außerdem bin ich froh, meine Ausbildungen weit gefächert zu haben und immer daran interessiert, mich weiterzubilden, denn Lernen und persönliche Weiterentwicklung sind meine Passion.**

**Frau von Behren, keine Gefahr, dass IHNEN langweilig wird.**

Kein bisschen. Ich bin immer daran interessiert, mich weiterzubilden und mein Netzwerk zu erweitern, branchenübergreifend. Außerdem dehne ich auch ständig mein Expertennetzwerk aus. Ich arbeite eng mit Ansprechpartnern aus verschiedenen Fachbereichen. Noch mehr möchte ich meine Kontakte miteinander verknüpfen und Projekte aller Art durchführen. Auch ehrenamtliche Projekte möchte ich initiieren, beispielsweise Charity oder in Kinder- und Jugendarbeit.

Geplant ist auch mehr „Gruppenerfahrung“, beispielsweise ein exklusives Inselfseminar, bei dem interessante Persönlichkeiten zusammen ein Event der Extraklasse im Bereich Persönlichkeitsentwicklung buchen können. Ich stelle mir da eine Villa am Meer oder in den Bergen vor, entspannte Vorträge am Pool, körperliche Erholung und Wellness, gutes Essen und Spaß und nebenbei menschlich und beruflich interessante Kontakte knüpfen. Ich weiß, dass es da großes Interesse gibt und ich will dies national und auch international organisieren.

**Das ist genial, Frau von Behren. Das wird viele aus unserem Unternehmerpool interessieren. Ich freue mich über Ihr Mitwirken bei Orhideal.**

Frau Briegel, ich mich auch. Und danke für Ihre Fragen, das grenzt schon an Selbstreflexion (wir lachen).

**NADJA VON BEHREN CONSULTING**  
High-Class Self-Investment

[nvb@nadjavonbehren.com](mailto:nvb@nadjavonbehren.com)



ORHIDEAL  
**media**  
**face** 2017

Kompetente Interviewpartner  
für Medien, Wirtschaft & Veranstaltungen

**Nicht nur Präsidenten und Politiker haben ihre vertrauten Berater:**

Quer durch Europa, aber auch darüber hinaus, buchen Erfolgspersönlichkeiten und Unternehmen die erfahrene SELF INVESTMENT Expertin, wenn Veränderungsprozesse zu bewältigen sind.

„Ich habe echtes Interesse an den Schicksalen und Lebenswegen meiner Klienten.“

In meiner Beratung beziehe ich mich unter anderem auf die Glücksforschung und die positive Psychologie sowie deren aktuellen Forschungsergebnisse. Ich habe mich jahrelang mit der Glücksforschung auseinandergesetzt und finde den Bezug zu dieser wissenschaftlichen Disziplin sehr spannend.

Die Glücksforschung ist eine empirisch arbeitende, neuere interdisziplinäre Wissenschaft, welche die Glückserlebnisse des Menschen untersucht. Sie basiert hauptsächlich auf verschiedenen Strömungen der Psychologie, vor allen Dingen der positiven Psychologie und Sozialpsychologie, der Hirnforschung, der Demoskopie etc.

Wie und warum finden Menschen positive Emotionen -Lebensqualität, Zufriedenheit bis hin zu Glück- in der Erfüllung individueller Bedürfnisse und sozialer Aktivität? Welche Faktoren bedingen eine positive Lebenserfahrung und verbessern die Lebensqualität? Was kann man konkret tun, um glücklich zu sein?

Des Weiteren arbeite in einem Netzwerk mit den jeweiligen Experten ihres Gebietes zusammen, um meine Klienten bei deren langfristigen erfolgreichen Realisierung ihrer Möglichkeiten und Ziele zu unterstützen. Hierzu zählen Experten und Ansprechpartner aus den Bereichen:

Psychotherapie  
Hypnose  
Medizin/Gesundheit/Ernährung/Sport/Beauty  
Coaches diverser Fachrichtungen/Weiterbildung  
Wellness/Travel/Luxusdestinations  
Unternehmens- und Strategieberatung

Ich freue mich auf unsere Begegnung,  
*Nadja von Behren*

„Gehen Sie mit mir auf wissenschaftliche Entdeckungsreise. Das Ziel: IHR persönliches Glück.“

Begleitung von  
Veränderungsprozessen  
(Business/Privat)

Consulting & Coaching

VIP/Executive Consulting

Coaching mit dem Reiss Profile  
(Erstellung der Motiv-Analyse nach  
Prof. Steven Reiss)

Begleitung in herausfordernden  
Lebenssituationen

Happiness- Science Coaching

Systemische Organisations- und  
Unternehmensberatung &  
Change Management

Vorträge & Seminare

Experten-Netzwerk

# e-match Unternehmertreff online

Unsere plattform-beteiligten Arbeitgeber, Unternehmer und Geschäftsführer haben einen großen Anspruch an Kontaktqualität, Effizienz und Gedankenaustausch auf Augenhöhe. Das gemeinsame Kommunikationsinstrument Orhideal IMAGE Magazin steht für gelebte Geschäftsbeziehungen und gezieltes Maßnahmen-Sharing.

Mit der Ausdehnung unserer Unternehmertreffen auf die virtuellen Ebene wurden wir dem wachsenden Bedarf NACH EFFIZIENZ gerecht, sich nicht nur regional zu stärken, sondern global zu verbinden.

Beim Orhideal Unternehmertreff können Magazinbeteiligte ihre Verbreitungspartner kennen lernen und interessierte Unternehmer/Zuschauer können sich einen Eindruck machen, ob sie aktiv beim MagazinSharing mitwirken wollen.

Wenn Ihnen Netzwerken alleine zu wenig ist, Sie nach einem professionellen Maßnahmenmix suchen, oder wenn sie ganz effizient AN Ihrem Unternehmen und Markennamen arbeiten wollen, ohne in „Meet-eritis“ oder „Social-Media-Wahn“ zu versinken - dann haben Sie hier etablierte Kooperationspartner und Ihren Maßnahmen- und Ideen-Pool gefunden.

Bei Interesse rufen Sie mich einfach an:  
 0177 3550112

Fragen können Sie mir gerne an [orphidea@orphideal-image.com](mailto:orphidea@orphideal-image.com) mailen. Entweder hören Sie dann von mir oder unserer Supervision Angelina Naglic.

Bis dahin gute Geschäfte,  
 Orhidea Briegel  
[www.orphideal-image.com](http://www.orphideal-image.com)

**Wie auf Wolke 7**  
 Große IT und Co-working Chancen für kleine und mittlere Unternehmen

**„IT-Effizienz für Ihr Business.“**

Orhidea Briegel, Herausgeberin und Geschäftsführerin des Orhideal IMAGE Magazins

Orhidea Briegel: „IT-Effizienz für Ihr Business.“

Orhidea Briegel  
 Lidia Malthe  
 Anita Huber

00:28:30 / 01:27:10

mit Magazinbeteiligten und Zuschauern aus aller Welt

ORH  
IMAGE

IDEAL®

Podium der Starken Marken

# TECHNO POOL

## Neue Märkte für ihr Business

Relationship-Management auf EntscheiderEbene:  
Interdisziplinäre Vernetzung, die Türen öffnet

Sorgfältig ausgewählte und markant aktive Unternehmer informieren die Geschäftswelt über interessante Business-Profile und sind wertvolle Multiplikatoren/ Türöffner durch ihr persönliches Wirkungsfeld.

[www.orhideal-image.com/verbreitung/partner/hersteller.html](http://www.orhideal-image.com/verbreitung/partner/hersteller.html)

Wenn Sie unser Team mit Ihrem Fachgebiet ergänzen wollen, sprechen Sie mich an. Tel: 0177 3550112  
Orhidea Briegel, Herausgeberin  
all experts selected by orhideal®



# „Handynutzung am Arbeitsplatz“



Das Zugunglück von Bad Aibling war tragisch. Schockierend ist die Tatsache, dass die Ablenkung durch ein Handyspiel für den Tod von vielen Zugreisenden verantwortlich ist. Im Falle des Zugunglücks bewegen wir uns im Bereich des Strafrechts, wo selbstverständlich erst einmal die Unschuldsvermutung galt.

**Aber wie sieht es im Arbeitsrecht aus?  
Gefährde ich mit Handyspielen meinen Arbeitsplatz?**

Für viele Menschen ist die Nutzung des Smartphones eine Art Grundrecht. Arbeitsrechtlich verhält sich das anders. Kern des Arbeitsverhältnisses ist, dass der Arbeitgeber das wirtschaftliche Risiko trägt jeden Monat pünktlich das Gehalt zu zahlen. Dafür muss der Arbeitnehmer das tun, was der Arbeitgeber ihm aufträgt. Die Arbeitspflicht des Arbeitnehmers besteht darin, während der vereinbarten Arbeitszeit im Rahmen seiner Möglichkeiten und Fähigkeiten ständig zu arbeiten.

Beschäftigt sich ein Arbeitnehmer während der Arbeitszeit mit privaten Dingen verstößt er gegen die Hauptpflicht aus dem Arbeitsvertrag. Je nach Umfang der privaten Ablenkung kann diese auch ohne Abmahnung zu einer fristlosen Kündigung führen.

Jetzt kommen verständlicherweise die ersten Einwände: Das ist aber im konkreten Fall nur schwer zu beweisen und extrem aufwändig.

**Es gibt sehr elegante Wege, die Kontrolle der betreffenden Person aufwandsneutral zu gestalten und damit meine ich keine Videoüberwachung und keinen Privatdetektiv.  
Also: Vorsicht ist geboten!**

Für weitere Fragen stehe ich selbstverständlich gerne zur Verfügung! *Markus Schleifer*

„Es gibt elegante Wege der Arbeitszeit-Kontrolle“



# Great Place To Work...

Kolumne von & mit  
Dr. Peter Burnickl

## Eigenheim oder Selbständigkeit ? Der Anfang einer Erfolgsgeschichte

**„Entweder bauen wir ein Haus oder ich mache mich selbständig.“**

Mit diesem Satz stellte Dr. Peter Burnickl seine Frau Maria vor einigen Jahren vor die Wahl. Im Oktober 2011 begann dann mit der Gründung eines Unternehmens in Velburg die Geschichte der Burnickl Ingenieur GmbH. Ihren Fortgang erlebte sie bereits im April 2012, als ein weiterer Standort in Bergkirchen bei Dachau unter der Geschäftsführung von Dr. Peter Burnickl zusammen mit Martin Müller entstand.

Mittlerweile wuchs die Anzahl der Mitarbeiter bei ‚Burnickl‘ auf stolze 42 Mitarbeiter, die als Projektleiter, technische Zeichner, kaufmännische Angestellte, Studenten und Auszubildende an mittlerweile drei Standorten tätig sind. Das Büro in Bamberg kam im Mai 2016 als dritte Niederlassung dazu:

„Alle unsere Mitarbeiter haben sich über den zweiten Bildungsweg und eine entsprechende Berufsausbildung für die komplexen Anforderungen unserer Arbeit als Elektro-Planer qualifiziert. Mit dem Motto ‚Aus der Praxis - für die Praxis‘ gewährleisten wir technisches und praktisches Verständnis für die Arbeit auf der Baustelle.

Das Leistungsspektrum unseres Unternehmens umfasst Elektro- und Informationstechnik, Medien-, Beleuchtungs-, Förder- und Photovoltaiktechnik und deckt somit alle Teilbereiche des Fachbereichs Elektro ab. Fast alle Projektleiter sind zertifizierte Fachplaner für Brandmelde- und Sprachalarmierungsanlagen. Mit Begeisterung und Engagement packen wir täglich unsere Aufgaben und Herausforderungen an, wir machen die Projekte unserer Kunden zu unseren eigenen. Durch unsere hohe Fachkompetenz und unser Engagement, sich mit den Projekten zu identifizieren, haben wir uns mittlerweile sehr erfolgreich in der Baubranche platzieren können und gehören zu den größten Ingenieurbüros in Bayern. Zu unseren Kunden zählen Unternehmen wie z.B. die BMW Group oder Krones AG, aber auch öffentliche Auftraggeber wie die Landeshauptstadt München oder die Stadt Bamberg.

Wir sind sehr stolz, bei vielen großen Projekten mitwirken zu dürfen. Dazu zählen z.B. die Erweiterung des Campus Süd der Universität Erlangen mit dem Neubau von sechs zusätzlichen Wohngebäuden mit 400 Studentenwohnungen oder die Modernisierung der Gastronomie, Business- und Medienlounge der NürnbergMesse GmbH.

Auch die Sanierung und Instandsetzung der Klosteranlage St. Michael in Bamberg, die zur Bamberger Altstadt und somit zum Weltkulturerbe der UNESCO gehört, ist eines unserer Projekte. Eine besondere Herausforderung stellte die ESO Supernova – Planetarium und Visitor Centre – in Garching dar, da eine klassische Aufteilung in Stockwerke und Bereiche aufgrund der anspruchsvollen Architektur nicht möglich war. Hier arbeiteten wir mit einem parametrischen Gebäudemodell, um die besonderen Gegebenheiten genau erfassen zu können.

Wir freuen uns enorm, dass wir dem Fachkräftemangel trotzen und uns trotz vieler Auflagen etablieren konnten. Die Mitarbeiter sind der wichtigste Bestandteil unseres Erfolges und bilden eine stabile Basis für unsere Zukunft. Daher wollen wir in den kommenden Ausgaben einzelne Bereiche unseres Unternehmens genauer beschreiben und Ihnen unsere Firma ausführlicher vorstellen.“, so Dr. Burnickl.

*Das Entweder-Oder zum Thema Eigenheim hat sich bei dieser Erfolgsstory erübrigt. Mehr über den anpackenden Unternehmer und Arbeitgeber erfahren Sie im Archiv in der Titelstory November 2015.*



ORBU IDEAL  
**media**  
**face** 2017  
Kompetente Interviewpartner  
für Medien, Wirtschaft & Veranstaltungen

Spaß beim Arbeiten: selbstverantwortlich und praxisnah! Das Burnickl-Team rockt die Baubranche und bricht Klischees. Angestaubt ist höchstens die Baustelle!

[www.burnickl.de](http://www.burnickl.de)



## Neubau P01 München, Schwabing-West

**Projektdate**  
14 000 m<sup>2</sup> BGF  
Fertigstellung: 2016

**Bauherr**  
Projektgesellschaft  
Petra-Kelly-Straße mbH, München

**Architekt**  
S.A.M. Plantech GmbH, München  
Steidle Architekten, München

**Leistungsumfang**  
Elektro-, Informations-, Medien-,  
Beleuchtungstechnik



Als Bauherrnvertreter habe ich das Büro Burnickl Ingenieure als sehr zuverlässig und fachlich versiert kennen und schätzen gelernt. Ich empfehle das Büro daher sehr gerne weiter.

**Hans-Jürgen Taub**  
Inhaber  
Taub Architekten, München

Der **Hauptgebäuderiegel** erstreckt sich über fünf Vollgeschosse und eine zweigeschossige Tiefgarage. Die außergewöhnliche Lochfassade vermittelt einen erhebenden Eindruck. Ein gewerblicher Teil mit exklusivem Zugang über eine Lobby befindet sich in der westlichen Gebäudehälfte. Der nicht gewerbliche Teil ist über die Ostseite erschlossen. Im Erdgeschoss befinden sich zudem Einzelhandelsflächen.

Das quadratische Hofhaus erstreckt sich über drei Vollgeschosse und bietet Raum für private **Luxuswohnungen** mit großzügiger Dachterrasse bzw. Mietgärtchen.

Der **grüne Charakter** des vom Lärm geschützten Innenhofes wird geprägt von räumlich eingearbeiteten Beleuchtungselementen. Die separat angeordnete Spiellandschaft wird durch Baumstrahler aufgewertet und schafft einen gemeinschaft-

lich genutzten und ansprechenden Innenhof. Unsere **3-D-Beleuchtungssimulationen** dienen als Entscheidungsvorlagen zur Auswahl der Innen- und Außenbeleuchtung für Käufer und Mieter.

Zur Versorgung des gesamten Komplexes wurde im ersten Untergeschoss eine eigene **Mittelspannungsschaltanlage** mit Transformator und separatem Einbringschacht aufgebaut.

Das Gebäude ist mit einer **Brandmeldeanlage**, Kategorie 1 (Vollschutz), mit Aufschaltung an die Berufsfeuerwehr München ausgestattet.

Ein **Chipkartensystem** ermöglicht im Boardinghouse den schlüssellosen Zugang zum Gebäudekomplex sowie zu den jeweilig freigegebenen Räumen. Bei einem möglichen Verlust der Karte entstehen somit nur minimale Kosten für den Betreiber.

## Planungsbeispiele aus der Praxis

### Neubau Konferenzgebäude der Israelitischen Kultusgemeinde, Nürnberg

**Projektdate**  
1 100 m<sup>2</sup> BGF  
Fertigstellung: 2015

**Bauherr**  
Israelitische Kultusgemeinde  
K.d.ö.R., Nürnberg

**Architekt**  
rosner.architekten, Nürnberg

**Leistungsumfang**  
Elektro-, Informations-, Medien-,  
Beleuchtung-, Fördertechnik



Bilder: rosner.architekten, Nürnberg



„Wer ein Haus baut – will bleiben“. Mit diesem Satz wollen wir die Zukunft der Gemeinde in diesem von Arno Hamburger mit konzipierten neuen Zentrum für jüdisches Leben gestalten.

**Jo-Achim Hamburger**  
Berater  
Israelitische Kultusgemeinde Nürnberg

Der Erweiterungsbau der Israelitischen Kultusgemeinde Nürnberg soll das zentrale Element des Gebäudekomplexes werden. Dieser besteht aus einem **großen Veranstaltungsraum für ca. 280 Personen**.

Der futuristische Stil des Architekten erfordert eine möglichst unsichtbare Integration der aufwendigen **Bühnen- und Medientechnik**. Die intuitive Nutzung der gesamten Technik ohne FM-Personal und externe Dienstleister bildet die Rahmenbedingungen. Im Foyer befindet sich ebenfalls eine umfangreiche Medientechnik sowie ein **Personenaufzug**.

Die gesamte Beleuchtungsanlage wird in **LED-Technik** umgesetzt, um besonders unauffällige und filigrane Stripes einsetzen zu können und den

Energiebedarf zu minimieren. Des Weiteren befinden sich diverse **Konferenz-, Gebets-, Büro-, Unterrichts-, und Jugendräume** in dem neuen Gebäude, welche eine flexible Nutzung erlauben.

Die Herausforderung ist unter anderem die **Anbindung** an das bestehende Gebäude mit der **gesamten Brandmelde- und Sicherheitsbeleuchtungsanlage** inklusive aller weiterer Medien. Ein komplett neues Sicherheitssystem mit Zutrittskontrollen und Videoüberwachung wurde vollständig erneuert.



# „Wir rocken die Elektrotechnik...“



Burnickl Ingenieur GmbH

Elektro- | Informations- | Medien- | Beleuchtungs- | Förder- | Photovoltaiktechnik



Intuitiv. Pragmatisch. Ganzheitlich. Innovativ.

ZUKUNFTSORIENTIERT

# „Digitale Energiewende“

Energieinformation mit  
Jochen Greve

GF Stadtwerke Energieverbund  
SEV GmbH



Die Energiewende wird zunehmend digital. Bereits im Juni hat der Bundestag den Gesetzesentwurf zur sogenannten „Digitalisierung der Energiewende“ beschlossen. Das heißt, dass ab nächstem Jahr alle Unternehmen, teilweise aber auch Privathaushalte verpflichtend mit einem „intelligenten Messsystem“ ausgerüstet werden müssen.

2017 soll mit den Großkunden gestartet werden, darunter fallen Verbraucher ab 7 kW installierter Leistung sowie Erzeugungsanlagenbetreiber. 2020 dann sollen die Verbraucher ab 6000 kWh folgen. Das entspricht in etwa einer fünf- bis sechsköpfigen Familie. Danach werden die „Smart Meter“, sogenannte „intelligenter Zähler“ dann sukzessive auch in Haushalten installiert, die weniger als 6000 kWh im Jahr verbrauchen.

## Smart Metern sollen Stromverbrauch intelligent steuern

Der Grund für die Einführung der „Smart Meter“ im Zuge der Energiewende ist, dass die wetterabhängige Stromerzeugung der erneuerbaren Energien besser mit der Nachfrage in Einklang gebracht wird, um so einen Stromüberfluss bzw. Überlastung des Netzes zu vermeiden. Denn „intelligente Zähler“ stellen den Stromverbrauch in Echtzeit dar, so dass der Verbraucher Auswertungen für bestimmte Zeiträume vornehmen kann. Bei den momentanen Zählern ist nicht ersichtlich, ob der Strom in einem Monat oder im ganzen Jahr verbraucht wurde. So können insbesondere Gewerbe- und Industriekunden, die einen enormen Stromverbrauch haben, ihren Hauptverbrauch in einen Zeitraum verlegen, in dem Stromüberfluss herrscht und der Strom günstiger ist. Auf diese Weise ergibt sich ein sehr großes Einsparpotenzial.

## Privathaushalte sollen gezielt Strom und Geld sparen

Da die „Smart Meter“ auch in Privathaushalten installiert werden, haben auch die kleineren Verbraucher etwas von der Einführung. „Denn von diesem Einsparpotenzial profitieren nicht nur Großkunden, sondern

auch Privathaushalte. Mithilfe der „Smart Meter“ werden beispielsweise auch Stromfresser entlarvt, die der Verbraucher dann abschaffen oder durch ein stromsparendes Modell ersetzen kann. So kann ohne Aufwand der ein oder andere Euro im Monat gespart werden“, erläutert Jochen Greve, Geschäftsführer der Stadtwerke Energieverbund SEV GmbH (SEV).

Darüber hinaus sollen von den Energieversorgern sogenannte „variable Tarife“ angeboten werden, die es möglich machen, dass Verbraucher die Nutzung von Geräten mit hohem Stromverbrauch in die Zeiträume verlegen, in denen der Strom günstiger ist. Nimmt man die Anzahl der Geräte in einem durchschnittlichen Haushalt wie Spiele-Konsolen, Computer oder Laptop, die mittlerweile weit über die übliche Grundausstattung wie Waschmaschine, Kühlschrank, Herd und Spülmaschine hinausgeht, kommen da bei einem durchschnittlichen Strompreis für Haushaltskunden von rund 28 Cent je Kilowattstunde einige Euro zusammen.

## SEV-Kunden werden Einsparpotenzial nutzen können

Der Stadtwerke Energieverbund (SEV), wird seine Kunden in Zukunft Smart Metern seines Partners Discovergy. Zum Jahreswechsel sollen diese dann auch für Kunden mit Nachspeicherheizungen zur Verfügung stehen.

„Das Einsparpotenzial liegt auf der Hand und die Verbraucher, die sich einen „Smart Meter“ installieren lassen, der sie bei der intelligenten Haushaltssteuerung unterstützt können so Strom und damit natürlich auch Geld sparen“, erklärt Energieexperte Greve. Derzeit laufen die Gespräche mit Zählerherstellern und werden die Voraussetzungen als Meßstellenbetreiber geschaffen. Zukünftig sollen die Kunden dann, zusammen mit den günstigen Tarifen der Marke Kleiner Racker, weiteres Einsparpotenzial bei den Stromkosten nutzen können.

## Über die Stadtwerke Energie Verbund SEV GmbH

*Der Kleine Racker ist eine Marke der Stadtwerke Energie Verbund SEV GmbH. Hinter ihm steht ein starker Stadtwerke Energie Verbund, um insbesondere für Familien eine zuverlässige Energieversorgung zu günstigsten Konditionen zu sichern. Als Energieversorger der neusten Generation macht der er vieles anders. Er ist völlig unkompliziert und sagt einfach an, was Sache ist. Auf lästigen Papierkram hat er keine Lust, da tickt er genau wie seine Kunden. Der Kleine Racker weiß natürlich auch, was er der Zukunft schuldig ist. Deshalb ist der verantwortungsbewusste Umgang mit dem für jeden so wichtigen Stoff „Energie“ für ihn das Größte.*

[www.kleineracker.de](http://www.kleineracker.de)



FAIR +  
GÜNSTIG  
VERSORGT  
SEIN!

# „Guter Name... oder Schall und Rauch?“

Frank Tyra • Rechtsanwalt  
Fachanwalt für gewerblichen Rechtsschutz  
Schulte-Franzheim Rechtsanwälte



**Kein Unternehmen ist im geschäftlichen Verkehr namenlos unterwegs oder kommt ohne Werbung aus. Dabei sind zum Thema „Name“ das Recht der Marken oder sonstigen Kennzeichen und zum Thema „Werbung“ das Recht gegen den unlauteren Wettbewerb zu berücksichtigen. Diese beiden Rechtsgebiete sind zusammen mit dem Designrecht und dem Urheberrecht Frank Tyras Tätigkeitsschwerpunkte.**

**Herr Tyra, mit welchem Leistungsspektrum sind Sie für Ihre Mandanten im Einsatz?**

Zu meinem Aufgabengebiet gehören administrative Schutzrechtsverfahren über die Eintragung von Marken und Designs ebenso wie die zivilrechtliche Durchsetzung von Schutzrechten und von lauterkeitsrechtlichen Ansprüchen, umgekehrt aber auch die Abwehr von (unberechtigten) Abmahnungen und Klagen.

Im administrativen Bereich geht es insbesondere zunächst um die Anmeldung von nationalen Schutzrechten beim Deutschen Patent- und Markenamt, von EU-gemeinschaftsweiten Schutzrechten beim Amt der Europäischen Union für geistiges Eigentum (ehem. Harmonisierungsamt für den Binnenmarkt) und von internationalen Registrierungen bei der Weltorganisation für geistiges Eigentum. Im Anmeldeverfahren kann es dann z.B. damit weitergehen, dass das betreffende Amt die Markeneintragung mit dem Argument verweigert, dass das angemeldete Zeichen keine Unterscheidungskraft habe, und dagegen zu argumentieren ist. Auch kann im Markeneintragungsverfahren ein Widerspruch erhoben werden aus einem älteren Recht, z.B. an einer identischen oder ähnlichen Marke oder Firma, wobei entweder der Widersprechende oder der betroffene Neuanmelder von mir vertreten werden kann. Gleiches gilt für Lösungsverfahren, die nach erfolgter Markeneintragung möglich sind, z.B. bei „Fehleintragungen“ oder wenn eine Marke nicht rechtserhaltend benutzt wird. Ebenfalls zu meinen administrativen Tätigkeiten gehört es, die Schutzdauer einer Marke oder eines Designs zu verlängern bzw. aufrechtzuerhalten. Zudem stehe ich in internationalen Schutzrechtsverfahren für die verfahrensleitende Korrespondenz mit Auslandskollegen zur Verfügung.

Im zivilrechtlichen Bereich der Durchsetzung von Schutzrechten und von lauterkeitsrechtlichen Ansprüchen – umgekehrt aber auch der Ab-

wehr von (unberechtigten) Inanspruchnahmen – geht es insbesondere um Abmahnverfahren als Versuch der außergerichtlichen Streitbeilegung dadurch, dass der Rechtsverletzer eine strafbewehrte Unterlassungsverpflichtungserklärung abgibt und damit zwischen ihm und dem Verletzten ein Unterlassungsvertrag geschlossen wird. Gelingt das nicht oder nicht vollständig, kann unter meiner Mitwirkung gerichtliche Hilfe in Anspruch genommen werden. Dabei geht es dann für den auf die Unterlassung der Rechtsverletzung gerichteten Hauptanspruch des Betroffenen in der Regel um das gerichtliche Eilverfahren auf Erlass einer einstweiligen Unterlassungsverfügung und nicht um eine zivilgerichtliche Klage, die nicht von spontaner Effektivität wäre. Wird heute Klage erhoben, kann die mündliche Verhandlung mglw. in drei Monaten erst terminiert werden. So lange mag niemand warten, dessen Recht ernsthaft in Gefahr ist. Den Erfolg von Schutzrechten unterstütze ich gerne auch durch deren Verwaltung und Kollisionsüberwachung.

Darüber hinaus bringe ich meine praktische Erfahrung als Rechtsberater und -vertreter ein, um Unternehmer/innen mit Vorträgen für Fragen aus meinen Rechtsgebieten zu sensibilisieren. Gerne stehe ich aktuell mit den Impulsvorträgen „Guter Name oder Schall und Rauch? Rechtsschutz durch Marken und geschäftliche Bezeichnungen“ (Kennzeichenrecht) und „Werben mit Auszeichnungen/Testergebnissen“ (Lauterkeitsrecht) zur Verfügung, sei es in-house oder ggf. am Stammtisch eines Unternehmernetzwerks.

**Welche Zielgruppen sprechen Sie an?**

Was ich mache, ist für alle Unternehmer/innen wissenswert. Das gilt für jede Branche und für jede Unternehmensgröße, von Einzelunternehmer/in über KMU bis DAX 30. Alle sind im geschäftlichen Verkehr nicht namenlos unterwegs, sondern heißen irgendwie, und alle betreiben Werbung, die nicht unlauter sein darf.

Dabei ist meine Tätigkeit nicht auf München beschränkt, zumal der Hauptsitz unserer Kanzlei in Köln ist und wir bundesweit Gerichtstermine wahrnehmen und Mandanten beraten. Die Mandantenkommunikation wird meist ohne persönliche Treffen quasi im „Fernabsatz“ erledigt, überwiegend telefonisch oder per E-Mail. Auch bei Produktpiraterie können im ersten Schritt das zu beurteilende Verletzerprodukt und das

Original per Kurier zu uns verschickt werden.

**Was ist Ihr Tipp für Unternehmer?**

Vorsorge ist immer der klügere Weg! Wegen der dafür entstehenden Kosten werden Recherchen nach älteren Rechten im Vorfeld der Anmeldung und/oder Benutzung einer Marke oder der Benutzung eines Unternehmenskennzeichens nicht immer durchgeführt, insbesondere nicht bei Unternehmensgründung. Die Kosten einer professionellen Verfügbarkeitsrecherche sind in der Regel aber geringer als die Kosten, die man zu tragen hat, wenn das ungeprüft in Benutzung genommene Zeichen das ältere Kennzeichenrecht eines Dritten verletzt und dieser deshalb seine gesetzlichen Ansprüche geltend macht. Wegen der dafür entstehenden Kosten werden Kollisionsüberwachungen für eingetragene Marken nicht immer durchgeführt. Ohne Kollisionsüberwachung erfährt der Inhaber einer eingetragenen Marke in der Regel aber nichts von der etwaigen Neuanschuldung/-eintragung einer identischen oder ähnlichen Marke, gegen die er nur innerhalb von drei Monaten beim betreffenden Markenamt im vergleichsweise kostengünstigen Widerspruchsverfahren vorgehen kann. Danach ist ein Vorgehen zwar noch möglich, dann aber teurer.

Wegen des besonderen Rufs, den sogenannte Abmahnanwälte genießen, gibt es bei Unternehmen, denen zur Verteidigung ihrer Rechte zum ersten Mal das Vorgehen im Wege einer Abmahnung empfohlen wird, manchmal spontane Zurückhaltung. Diese kann getrost abgelegt werden, weil das Abmahnverfahren als kostengünstige Möglichkeit gedacht und geeignet ist, einen Rechtsstreit außergerichtlich und zeitnah zu erledigen. Hinzu kommt, dass eine Obliegenheit zur vorgerichtlichen Abmahnung besteht. Eine sofortige gerichtliche Inanspruchnahme ohne vorherige Abmahnung birgt im Regelfall die Gefahr, dass im Gerichtsverfahren vom Rechtsverletzer ein sofortiges Anerkenntnis erklärt wird und der Verletzte dann die Kosten des Rechtsstreits zu tragen hat, obwohl man im Recht ist. Anderes kann nur gelten, wenn die Abmahnung ausnahmsweise entbehrlich ist.

**Infotelefon: +49 (0) 89 2429506 0  
muenchen@schulte-franzheim.de**



[www.schulte-franzheim.de](http://www.schulte-franzheim.de)

# AMX

## Additive Manufacturing, Expo

Kolumne  
von & mit  
Siegfried Förg  
GF GBN Systems



Performing Mechatronics

## Megatrend 3D-Druck

Eine konzeptionell neuartige, internationale Fachmesse für professionellen 3D Druck fand erstmals in der Schweiz statt. Die Additive Manufacturing Expo – kurz AMX befasste sich ausschließlich mit den Anwendungsfeldern profitabler, additiver Fertigung in der Serienproduktion und wurde am 20. und 21. September 2016 in der Messe Luzern veranstaltet.

### Add Additive Manufacturing to your Value chain.

Auf Grundlage dieses einzigartigen addAM Messekonzeptes wurde aufgezeigt, wie man 3D Druck in die Wertschöpfungskette integriert. Die AMX gab kompetente Antworten auf zentrale Fragen der additiven Fertigung und wandte sich an Entwickler, Konstrukteure sowie Einkäufer der verarbeitenden Industrien. Zahlreiche Partner engagierten sich als Säulen für Kompetenz und Erfolg. So ist auch der bayerische Gerätebauer GBN Systems (*Titelstory Dezember 2010 im Orhideal IMAGE Magazin*) als Aussteller und Medienpartner mit dabei.

Rund 70 Aussteller aus über 10 Industrien zeigten praxisnah, wie man additive manufacturing intelligent in die industrielle Serienproduktion implementieren kann. Das große Medienecho mit Beiträgen in Print, Radio und den nationalen TV Nachrichten bestätigte das breit gefächerte Interesse der vielen Fachbesucher. Der Stellenwert additiver Fertigungsverfahren wurde deutlich sichtbar.

Dank umfassender Wissensvermittlung im AMX Seminar für Einsteiger und Innovation Symposium für Fortgeschrittene war den Besuchern die Erweiterung des eigenen Horizontes sicher. Über die AMX Website ist ganzjährig der Zugriff auf konkrete additive Fertigungsbeispiele und die Terminvereinbarung mit relevanten Dienstleistern möglich.

Viele Dutzend Showcases im gemeinsam mit dem strategischen Partner additively entwickelten Showcase Finder machen den lohnenswerten Serieneinsatz generativer Produktionswege deutlich. Tiefere Einblicke in solche Projekte eröffneten die Vorträge des gut besuchten Showcase Forums mit den Anforderungen von Auftraggebern und dazu passenden Lösungstechniken der Dienstleister. Die Messeleitung konnte sich auch bei diesem Programmpunkt auf das intensive Mitwirken des Messekomitees sowie der strategischen Partner verlassen.

Zur AMX Night wurden die 15 spannendsten Showcases im erstmals veröffentlichten AM-Report vorgestellt, die besten 3 davon prämiert. Das von der Kommission für Technologie und Innovation KTI geförderte AM Network wurde als NTN National Thematisches Netzwerk für 3D Druck auf der AMX vorgestellt. Die Premiere der Additive Manufacturing Expo brachte die Beteiligten eines inzwischen etablierten Industriezweiges zusammen. Einer aktiven Vernetzung der Branche stand somit in vielen Fachgesprächen nichts mehr im Wege.

[www.gbn.de](http://www.gbn.de)

Orhideal-IMAGE.com • THE PORTRAIT BUSINESS MAGAZINE for Presentation & Cross-Marketing



In Rekordzeit zu fertig gedruckten Werkteilen:

# Drücken-to-go als Weltneuheit



Ansprechpartner:  
Helmut Schön, Vertriebsleitung

Um die Leistungsfähigkeit ihrer Drückmaschine PREMIO möglichst eindrucksvoll zu beweisen, stellt sich die Abacus Maschinenbau GmbH auf der Fachmesse EuroBLECH (25. bis 29. Oktober 2016) einer besonderen Herausforderung: Direkt auf dem Messestand M 70 in der Halle 27 werden die Osnabrücker die Skizzen von Besuchern innerhalb weniger Minuten in fertig gedruckte Werkstücke verwandeln. Das „Drücken-to-go“-Konzept soll die erhebliche Vereinfachung und Verkürzung des Drückprozesses anschaulich auf den Punkt bringen. Grundlegend ist dafür das präzise Zusammenspiel der mit Servomotoren ausgestatteten Drückmaschine PREMIO mit der intelligenten Software aus eigener Entwicklung.

„Interessenten können gern eine CAD-Zeichnung (DXF) für ein Musterprodukt zum Beispiel auf einem Datenstick mitbringen. Es macht uns aber nichts aus, den Schwierigkeitsgrad noch ein wenig zu erhöhen. So können wir mit dem Gast zusammen direkt an der Maschine eine Skizze eingeben. Unser neues Feature übersetzt sie in wenigen Augenblicken in ein Programm, mit dem unsere PREMIO zunächst einen Kunststoff-Rohling bearbeitet. Die so erstellte Drückform bildet die Basis für den anschließenden Drückvorgang – schon ist das eben erst erdachte Teil zur Realität geworden“, erläutert Helmut Schön, Vertriebsleiter der Abacus Maschinenbau GmbH.

Die Abacus Maschinenbau GmbH erhielt 2004 den Innovationspreis des Niedersächsischen Handwerks für die Entwicklung eines neuartigen Elektrodenwechslers für Startlochrodiert Bohrmaschinen. Die innovative Drückmaschine PREMIO 600 von Abacus wurde Anfang 2014 mit dem VR-Mittelstandspreis und im Oktober 2014 mit dem „Euroblech Award“ ausgezeichnet.

## Kein „Einteichen“ mehr nötig

Selbst eine Freihandzeichnung lässt sich schnell in eine für die Anlage praktikable Form bringen. Am Bildschirm werden die Radien exakt definiert und einige Parameter in Abhängigkeit vom verwendeten Material der Ronde feinjustiert. Das bisher nötige „Einteichen“ der Form bzw. der Bearbeitungsschritte entfällt, und gerade für die Bediener wird der Vorgang erheblich vereinfacht. Nach Angaben des Herstellers ist dieses Verfahren eine Weltneuheit, die den gesamten Drückprozess erheblich beschleunigen kann. Benötigt beispielsweise der Prototypenbau vom ersten Entwurf bis zum fertig gedruckten Muster mehrere Wochen, lässt sich der Prozess nun auf wenige Minuten verkürzen.

## Innovation drückt neben Formen auch die Kosten

Gerade im Entwicklungs- bzw. Designprozess macht sich die Zeitersparnis besonders bemerkbar: Sollte sich zum Beispiel herausstellen, dass die ursprünglich entworfene Form doch noch optimiert werden muss, lässt sich das Design direkt und ohne Zeitverlust anpassen, anstatt wochenlang auf das neue Muster zu warten. „Nach unseren Berechnungen lassen sich im Prototypenbau die Stückkosten erheblich drücken. Selbstverständlich können die ermittelten Parameter für die verschiedenen zu erzeugenden

Rundungen ebenso in der Serienfertigung genutzt werden. Darum können wir selbstbewusst sagen, dass unser neues Feature den Drückprozess revolutioniert. Gemeinsam mit unseren Kunden entdecken wir ständig neue Anwendungsmöglichkeiten unserer Technologie“, so Helmut Schön weiter.

Auf der Fachmesse EuroBLECH zeigt Abacus die Bearbeitung kaltverformbarer Materialien an einer PREMIO 600 in einer skalierten Umsetzung. In der Realisierung bei den Kunden kann die Technologie ebenso für andere Ronden- und Produktgrößen Anwendung finden. Darüber hinaus sind Erweiterungen des Verfahrens nach kundenspezifischen Anforderungen möglich. So hat Abacus gemeinsam mit dem Fraunhofer Institut eine laserunterstützte Drücktechnologie zur punktgenauen Erwärmung der Ronden für warmverformbare Materialien entwickelt. Die PREMIO Drückmaschinen funktionieren dank ihrer Servomotoren im Vergleich zu hydraulischen Anlagen deutlich energiesparender. Bis zu 14 einzelne, frei programmierbare CNC-Achsen sorgen hier für außergewöhnliche Flexibilität. Das Einrichten der Maschine für die Umformung neuer Werkstücke funktioniert daher besonders schnell. So können beispielsweise bereits früher verwendete Bearbeitungsprogramme einfach abgerufen und geladen werden, um die Produktion innerhalb kürzester Zeit wieder aufzunehmen.

Text: Frank Beushausen, [www.perfectsoundpr.de](http://www.perfectsoundpr.de)

## Abacus Maschinenbau GmbH

Vertrieb: Helmut Schön  
Eduard-Pestel-Str. 12  
D-49080 Osnabrück

Tel: 0541 99021-40  
[h.schoen@abacus-gmbh.de](mailto:h.schoen@abacus-gmbh.de)

[www.abacus-maschinenbau.de](http://www.abacus-maschinenbau.de)

Orhideal-IMAGE.com • THE PORTRAIT BUSINESS MAGAZINE for Presentation & Cross-Marketing



# „Vom Herzstück zum Werkstück“

Wenn Kundenverbundenheit durch den Magen geht... ist es eine Lieblingstasse mit Corporate Design!

Liebe Unternehmer, heute möchte ich Ihnen eine besondere Arbeitssparte von mir vorstellen. Für Firmen erstelle ich repräsentative Kunstwerke, branchenbezogen und spezifisch auf den jeweiligen Betrieb abgestimmt. Dies lasse ich als Dekor auf Markenporzellan bei einem Brand von 1400 Grad produzieren.

In Form eines exklusiven Kommunikationsmittels entstehen solcherart Botschaften einer besonderen Aussagewirkung. Welches im optimalen Fall immerwährend auf dem Schreibtisch landet und stetig in Erinnerung steht.

Hier ein Beispiel des Dekordesigns für die JUNKER Gruppe – Weltmarktführer in der Herstellung

von CBN-Hochgeschwindigkeits-Schleifmaschinen.

Mit der Schleifscheibe - Die Seele der Maschine - reduziert Beate Rohwetter auf das Wesentliche filigran in dezenter Weise. Durch die Farbwirkung Blau bringt Rohwetter Stabilität, Klarheit und Logik verstärkt zum Ausdruck.

Power und Dynamik wird durch die Versprühung des Kühlmittels sichtbar. Die Kühlmitteltropfen bilden die Quadrate der JUNKER-Logos in steigender Form. Hier wiederum steht Gelb für Frische und Innovation.

Das Kunstwerk spiegelt die Unternehmensfarben der JUNKER-Gruppe in Harmonie wieder. Beim längeren Hinblicken komplettiert sich das Bild durch die eigene Phantasie, unendliche Bewegungen entstehen, Geschichten werden erzählt ...



Sprechen Sie mich an oder besichtigen Sie Original-Referenzen beim nächsten Orhideal Unternehmer-Treff. Ich freue mich auf Sie, Ihre Beate Rohwetter

**Universal - Ideen  
Kunst als Werbemittel  
Phone 0049 781 4 74 68 37**



# Storytelling als Kernelement Ihrer Marketingkampagne

## Verzaubern Sie Ihre Kunden mit einer Extra-portion Sahne

Für jeden Unternehmer kommt regelmäßig die Zeit, in der der Markt mit neuen und spannenden Inhalten bespielt werden muss um Kunden zu gewinnen. Doch wie kann man sich im Haifischbecken der nahezu gleichen Produkte und Dienstleistungen bemerkbar machen? Wie von Mitbewerbern abheben? Mit verständlichen, emotionalen und bemerkenswerten Kampagnen – zum Vernaschen!

## Vom Produkt-USP zur einzigartigen Kommunikation

Bisher lebten Kampagnen von funktionsorientierten „Alleinstellungs“-merkmalen, die sich in Wahrheit nicht klar abgrenzen konnten. Der Markt ist hart umkämpft, Anbieter bieten nahezu gleiche oder ähnliche Funktionen, Formen und Qualität. Gleicher Preis, gleicher Service. Das wahre „Alleinstellungs“-merkmal ist die Kommunikation der Lösungsansätze, die mit dem Produkt, Service, Know-how und der Erfahrung dem Nutzer als Mehrwert geboten werden. Interessant ist somit, welche Lösungen können Sie Ihren Kunden anbieten? Wo liegen seine größten Nöte? Von welchen Vorteilen profitiert Ihr Kunde? Welche interessanten Geschichten rund um das Produkt gibt es zu erzählen? Neben dieser Nutzenargumentation im Rahmen der Kommunikation fehlt noch das Sahnehäubchen: die Emotionalität.

## Storytelling versüßt jede Kampagne

Wer in seiner Kampagne den Fokus auf den Lösungscharakter und Nutzen seines Angebots gesetzt hat, ist schon auf einem guten Weg. Voraussetzung sind dafür genaue Kenntnisse Ihres Marktes und Ihrer Zielgruppe. Nehmen Sie sich Zeit und nutzen Sie noch einmal mehr die Marktsegmentierungsmethoden, Zielgruppenanalysetools bis hin zu Denkstilanalysen. Denn nur wenn Sie Ihre Zielgruppe exakt kennen, können Sie Storytelling



**team::mt** Kolumne von & mit  
marketing 4 tomorrow *Martina Zrenner*

wirklich erfolgreich einsetzen. Befragen Sie Ihre Kunden, Ihre Mitarbeiter aus den verschiedensten Bereichen, Ihre Geschäftspartner. So bekommen Sie auch ein realistisches Bild Ihres Produktes. Wie wird es am Markt wahrgenommen? Welche USPs setzen uns wirklich vom Wettbewerb ab. Dann ist der Weg nicht mehr allzu weit zu einer wirklich inhaltstarken, peppigen und ansprechenden Kampagne.

## Steht die Basisgeschichte nach dem Hollywood-Prinzip wird Ihr Produkt zum Helden!

Entwickeln Sie dann nach und nach alle Marketingkomponenten: Startpunkt Slogan, eindeutiges, leicht wiedererkennbares KeyVisual, Farbgebung, Stimmungselemente, Identifikationspersonen und -motive, eindeutige sowie passende Ansprache. Im nächsten Step machen Sie das gesamte Roll-Out. Alle Medien und Kanäle werden bespielt. Ob Online, Social Media, Print, Messen und Präsentationen – überall wo sich die Zielgruppe aufhält, wird sie mit Ihren klaren und gleichzeitig emotionalen Botschaften in Berührung kommen. Der Wiedererkennungswert ist garantiert. Synergieeffekte werden genutzt. Sie erreichen mehr potentielle Kunden.

## Auf den Geschmack gekommen?

Möchten Sie diesen erfolgreichen Weg der Kommunikation gehen? Gerne erläutern wir das Thema bei einem Kaffee und einem leckerem Stück Torte – denn Genuss kommt von genießen! Oder nehmen Sie an meinem **Workshop „Storytelling im B2B-Geschäft“** teil und lernen Sie praktisches Wissen wie Sie nutzenorientierte und mitreißende Geschichten über Ihre Produkte, Lösungen und Ihr Unternehmen erzählen. Am Nikolaus-tag, 06.12.2016 von 9:00 bis 17:15 Uhr in Frankfurt am Main.

**Martina Zrenner,**  
CEO team::mt GmbH

**team::mt GmbH**  
Sperberweg 15  
82152 Krailling / München

Tel. +49 89 2000216-0  
www.team-mt.de

**www.team-mt.de**



[www.instandhaltungstage.at](http://www.instandhaltungstage.at)

# Call for Papers

## Instandhaltungstage 2017

Wir laden alle Praktiker und Experten aus dem Bereich der Instandhaltung, Asset und Facility Management herzlich ein, aktuelle Projekte, neue Lösungen und visionäre Ansätze für die INSTANDHALTUNGSTAGE 2017 in Klagenfurt (Kärnten) einzureichen!

### Wir suchen:

- Einreichungen zu Fachbeiträgen (Jahrbuch) und Vorträgen (Kongresstag, 06.04.2017, Klagenfurt) zu organisatorischen, technischen und strategischen Themenstellungen aus Praxis und Forschung.

- Besonders erwünscht sind umgesetzte bzw. in Umsetzung befindliche Praxisprojekte sowie innovative Forschungs- und Entwicklungsansätze.

Save the date!  
04.-06. April 2017

**Instandhaltungs**  
tage '17  
04.-06. April 2017



Fotos: ©wildbild für Instandhaltungstage





# „Titelgesichter auf der Kongressbühne“

Mit Initiator Andreas Dankl:  
Martina Thomas, Unternehmerin des  
Monats Mai 2015, bringt produzierende  
Unternehmen in die Pole-Position

team::mt  
marketing 4 tomorrow

www.trainpers

Christine Riemer-Mathies, www.trainpers.de  
kümmert sich um den Faktor Mensch

CEBERT  
TAGUNG  
INSTAN  
HALTUN  
01./02.12.2  
IN NÜRNBE  
ascor  
EAM  
P&S CONSULTING

ERT  
s  
kbar mache  
ON

ALLEIN.STELLUNG.  
ART.GERECHT.



IE  
IME  
CHE  
und  
mit  
s®

ORH  
IMAGE  
IDEAL®  
Forum der Starke-Marken

## Kooperation mit den Instandhaltungstagen



### Ingenieurskunst mit Starfaktor:

Andreas Angerer und sein kleines, aber feines Team werden gefeiert wie die Stars. Das Ingenieurbüro aus Eugendorf gelang die Entwicklung eines neuartigen Betoniersystems für den Gotthardtunnel. Delegationen aus aller Welt informieren sich vor Ort über das intelligente System und Andreas Angerer wandert mit dieser „Erfolgsstory“ durch die heimische und internationale Presse. Bei aller Bescheidenheit der technischen Branchen - schön, wenn die Erfolge harter Entwicklungsarbeit dann auch noch so öffentlich werden! (Beispiele auf der nachfolgenden Doppelseite)

„Wir sind Spezialisten - von der kleinen Anlage-Konstruktion bis zur Monster-Maschine.“

# Die hohe Ingenieurs-Kunst

**IMAGE: „MBU ist Mitglied der TechnoGate Tirol, dem Technologie Cluster aus dem Bereich Maschinenbau und Kunststofftechnik?! Ihr Standort ist aber nicht in Tirol?“**

„Genau! Ziel von Technogate ist es, auch Firmen aus den Nachbarregionen zum Netzwerk zu bringen. Nach dem wir schon vor der Zeit mit TechnoGate mit Tiroler Firmen zusammengearbeitet haben, war es für uns naheliegend, in dem Netzwerk Mitglied zu werden.“

**IMAGE: „Was kann man von MBU erwarten?“**

„Unser Hauptschwerpunkt liegt im Sondermaschinenbau. Wir sind das Technische Büro, das mehr als nur eine Zeichnung liefert. Primär steht die CAD-Planung mit dem 3D Programm Solid Works im Vordergrund. Zusätzlich arbeiten wir noch mit dem 2D-Programm Autocad Mechanical. Komplexere Statiken werden mit dem Programm FEM Simulation von Solid-Works berechnet. Neben der CAD-Planung beschäftigen wir uns aber noch mit Projektmanagement. Somit bekommt der Kunde alles aus einer Hand, von der Entwicklung über die Produktion und Montage bis zur Inbetriebnahme.“

Wir sind ein dynamisches Team, das fundiertes Wissen im Maschinenbau mit Innovation und Kundenorientiertheit kombiniert. Unsere Stärke liegt in der Ideenfindung von kniffligen Problemen. Und die gibt es bekanntlich in allen Bereichen des Sondermaschinenbaus. Somit ist unser Tätigkeitsbereich mehr als breit gefächert, von der Umwelttechnik bis zur Bauindustrie, von Fertigungsautomaten bis zum Vorrichtungsbau. Die Erstellung der kompletten Dokumentationen inkl. CE-Zertifizierungen runden unser Leistungsspektrum ab.

**IMAGE: „Ganz schön breites Spektrum. Besonderes Augenmerk legen sie auf eine ebenso flexible wie individuelle Anpassungsfähigkeit an die Wünsche und technischen Anforderungen Ihrer Kunden.“**

„So ist es! Es wird nicht nur der Auftrag übernommen, sondern wir lassen auch

unsere jahrelangen Erfahrungen speziell in der Projekt-Phase mit einfließen. Alles aber in Abstimmung mit den Kunden. Der stetige Kontakt zum Kunden, aber auch zu den Lieferanten ist überhaupt ein sehr wichtiger Teil im Projektablauf, den wir versuchen, möglichst hoch zu halten.“

In den 22 Jahren seit bestehen der Fa. MBU haben wir uns entsprechende Kenntnisse in Druckluft, Hydraulik, Elektrik und Steuerungstechnik erworben. Nebenbei haben wir uns auch ein entsprechendes Netzwerk zurecht gelegt die uns bereits in der Projektierungsphase zur Hand gehen. Die Fertigung und teilweise auch die Montage erfolgt ausschließlich über Betriebe aus dem Netzwerk. Die Inbetriebnahme und letztlich die Übergabe der Maschinen an den Kunden erfolgt aber so wie die Planung ausschließlich durch MBU-Techniker.“

**IMAGE: „Und Ihre Produktionsanlagen? Können Sie da Beispiele skizzieren?“**

„Wie zu Beginn gesagt, wir sind sehr breit gefächert aufgestellt. Das sind beispielsweise diverseste Montage- und Prüfböcke für die Fa. Palfinger, Weltmarktführer bei LKW-Kränen. Mithilfe dieser Böcke werden bis zu 200 mto Kräne montiert und bis zu den Grenzlasten hin geprüft.“

Oder die Fa. Mahle, vormals KTM-Kühler. Hier haben wir 2 Montagetische mit bis zu 6 Montagearbeitsplätze für die Fertigung von Wärmetauschern geliefert. Die Herausforderung bei diesem Projekt war die kurze Umrüstzeit zwischen den bis zu 8 verschiedenen Typen die auf den Tischen montiert werden.

Für die Fa. Acamp AG, die Gartenmöbel herstellt, haben wir diverseste Fertigungsstraßen zur Stahlsesselfertigung geliefert. Und nicht zuletzt mehrere Polyamidgussanlagen von den Trägerölbeheizten Aufschmelzbehältern bis hin zu den vollautomatischen Gießanlagen für div. Formteile oder Rohmaterialien.

**IMAGE: „Ihr großer Erfolg, natürlich, die Entwicklung eines neuartigen Betoniersystems....?!“**

„...welches im Schweizer Gotthard-Basistunnel zum Einsatz kommt. Der Auftrag im Gesamtwert von 1,7 Mill. € umfasst 20 Maschinen bzw. Geräte, einen Betontransporter, die Verteilstation mit Arbeitswagen, 14 Planenwägen sowie drei schienengängige Trollys für den Transport der drei Hauptgeräte zum Einsatzort. Zusätzlich bekamen wir noch den Auftrag für die Planung der Zuschlagstoffhalle sowie die Entwicklung und Lieferung eines neuen Schienensstützsystems.“

Für MBU ist dies bis jetzt der größte Einzelauftrag. Uns gelang es, die hohen Anforderungen die an das neue Betoniersystem auf Grund der Tunnellänge von 2 x 57 km gestellt wurden, zu erfüllen. Kernstück der aus mehr als 20 Maschinen und Geräten bestehenden gigantische Betoniermaschine ist die 10 Meter lange Verteilstation, über die der Beton für den Einbau der Geleise verteilt wird. Diese wird alle 20 Minuten vom gleichlangen Betontransporter über ein ausgeklügeltes System mit fünf Kubikmeter Beton versorgt. Die Verteilstation wird von drei Mann bedient und ist direkt mit dem dritten Teil der „Monster-Maschine“, dem Arbeitswagen, verbunden. Auf diesem Arbeitswagen sind 10 Arbeiter mit der Herstellung einer sauberen Betonoberfläche beschäftigt. Darauf folgen 14 mit Planen abgedeckte Wagen, die den Beton vor eventueller Rissbildung schützen. Alle Teile des Systems bewegen sich mit Gummireifen auf den seitlichen Banketten, da die eben einbetonierten Geleise nicht befahren werden dürfen.“

**MBU**  
**Maschinenbau-**  
**Bauwesen- und**  
**Umwelttechnik-**  
**Forschungs- und**  
**Entwicklungs.m.b.H**  
Schwaighofen-Egg 9  
A-5301 Eugendorf  
+43 6221 7655-16  
angerer@mbu.at  
**www.mbu.at**

# Es muss nicht immer ein Tunnel sein...

„Monster-Maschine“ der MBU, die im Schweizer Gotthard-Basistunnel zum Einsatz kommt

Bisher in unserem  
**TECHNOPOOL** präsentiert:

**MBU**  
Maschinenbau-  
Bauwesen- und  
Umwelttechnik-  
Forschungs- und  
Entwicklungs.m.b.H  
Schwaighofen-Egg 9  
A-5301 Eugendorf  
+43 6221 7655-16  
angerer@mbu.at  
[www.mbu.at](http://www.mbu.at)



Schwerlastmuldenkipper mit Wechselmulden;  
Nutzlast 85 tonnen = ca. 50 m<sup>3</sup>



Multifunktionsstanzwerkzeug  
für die Rolladenindustrie für  
16 verschieden Baugrößen  
und Produkte



Prüfbock für LKW-Großkräne



Vollautomatische Fertigungsstraße  
für die Sitzflächen von Stahlgarten-  
möbel: Richten, Schleifen, Bürsten,  
Biegen

# User-Portal des Monats

Reiseplanung für internationale  
Touristen in Deutschlands  
beliebtestem Reiseziel.

Mit zugeschnittenen Präsentations-  
möglichkeiten für Gastronomie,  
Hotellerie und den Einzelhandel.

Ihr Ansprechpartner  
Stephan Heemken

Telefon: 089 / 8909 15 371

Mobil: 0163 / 784 37 88

E-Mail: info@foravisit.com

**munich.foravisit.com**



Deutsch ▾

**MUNICH FOR A VISIT**  
Urlaub ab dem 1. Klick!

Suchen...

Start München Reiseinfos Sehenswürdigkeiten Freizeit & Erholung Kultur & Musik Shopping Essen & Trinken Hotels Karte

**Willkommen in München, Bayerns schöner Hauptstadt!**  
**Stöbern, entdecken, buchen & entspannen - Ihr Urlaub ab dem ersten Klick!**

Wir haben für Sie mit viel Liebe einen freundlichen und ruhigen Platz geschaffen, an dem Sie alle Informationen bekommen, die Sie für die Planung Ihres Aufenthaltes in München benötigen. Weit weg von den blinkenden, lauten und manchmal sehr stressigen Werbeplätzen im Internet.

Planen Sie Ihren Aufenthalt mit Merkzetteln bequem auf Ihrem PC oder Ihrem Laptop und rufen Sie die Informationen direkt schnell und bequem auf Ihrem Smartphone ab - ohne dass Sie eine App installieren müssen.

Unseren gesamten Inhalt können Sie sich anhören, zwar nur mit synthetischer Stimme, aber die ist schon ganz gut. Damit können Sie unsere schöne Stadt entdecken, ohne die ganze Zeit abgelenkt zu werden.

Wir hoffen sehr, dass es Ihnen gefällt! Wenn ja, erzählen Sie es weiter, wenn nicht, erzählen Sie es bitte uns.

Ihr Team FORAVISIT.

### Das ist Munich FOR A VISIT

#### Gemütlich von zu Hause planen

Eine Version für PCs, Laptops & Tablets



- Entspannen & Reise planen
- Kein Geblinke und Gervere
- Hotels finden & buchen
- Sehenswertes entdecken
- Reiseinfos bekommen
- Touren & Aktivitäten buchen
- Restaurants finden
- Alles auf Merkzetteln speichern



#### Alle Infos in München dabei haben

Eine Version für Smartphones & kleine Tablets

- Angelegte Merkzettel bequem, schnell und einfach abrufen
- Orte besuchen und sich alle Infos vorlesen lassen!
- Gesamter Inhalt von ForAVisit verfügbar!
- Keine App nötig!



▾ Hier gibt's unsere Top-Empfehlungen ▾

### Sehenswürdigkeiten





Unter-  
nehmens  
darstellung -  
old school ?

„Nein danke!  
Uns interessiert  
das Gesicht dahinter!“

**ORHIDEAL**<sup>®</sup>  
IMAGE

Podium der Starke Marken

zeigt Vorbilder, Originale, Visionäre,  
Trendsetter, Querdenker, Bessermacher  
20 Jahren Unternehmerportraits und  
visuellen Storytelling mit Strategie  
[www.orphideal-image.com](http://www.orphideal-image.com)