

Dezember 2013 • 9. Jahrgang  
www.orphideal-image.com  
Sonderedition



Interview mit  
**Jens Krautscheid**  
**Apotheker, Multi-Entrepreneur**  
**Finanzcoach & TopSpeaker**  
*Geschäftsmann des Monats*

**ORH**  
**IMAGE** **IDEAL®**

Podium der Starken Marken





Orhidea Briegel Herausgeberin und Expertin für ImageDesign präsentiert...

durch das **objektiv** gesehen

# Rezept für gesunden Finanzverstand

Für viele Unternehmer ist es selbstverständlich ihre finanzielle Zukunft selbst in die Hand zu nehmen. Da sie nicht nur für sich, sondern auch für ihre Mitarbeiter verantwortlich sind, beschäftigen sie sich eingehend mit dem Thema Geld. Und von Haus aus haben sie tendenziell eine gesunde Einstellung zum Materiellen und verteufeln den Wohlstandsgedanken nicht, denn dafür unternehmen sie ja viel, statt es zu unterlassen. Besonders wertvoll ist, wenn Unternehmer, wie Apotheker und Erfolgsmann Jens Kratscheid, ihr Wissen teilen und andere ermutigen, sich auch für ein selbstbestimmtes Finanzgebahren zu entscheiden. Multi-Entrepreneur Jens Kratscheid ist Paradebeispiel und Mentor für alle, die ihr eigener Geldexperte werden wollen. So engagiert sich der charismatische Botschafter für den gesunden Finanzverstand dafür, dass seine Seminarteilnehmer, Zuhörer und Beratungssuchenden mit ihren Glaubenssätzen zum Thema Geld ins Reine kommen, sich ihre finanzielle oder unternehmerische Situation selbstbestimmt organisieren. Von Erfolgreichen zu lernen, ist ein kluger Ansatz. Fundiertes Wissen minimiert das Risiko. Das Ganze gibt es übrigens ohne Rezept! In diesem Fall fragen Sie nicht Ihren Arzt, sondern den Apotheker!

Normalerweise lässt sich eine einigermaßen verlässliche Prognose treffen, wie sich die Wirtschaft entwickelt. Das funktioniert aber derzeit nicht. Vom Vertrauen in den Kapitalmarkt ist wenig geblieben. Die Zinsen sind extrem niedrig. Selbst mit vermeintlich "sicherem Sparen" ist die Preissteigerung kaum noch auszugleichen. Staatsanleihen mancher EU-Länder gelten als Hochrisikopapiere. Zudem ist fast jeder schon mal mit einer Anlage auf die Nase gefallen oder kennt zumindest jemanden, dem das passiert ist.

Erst traf es die angeblich sicheren Investmentfonds, die dauerhaft ins Minus rutschten, dann lösten sich von Bankern empfohlene Zertifikate praktisch in Nichts auf, und inzwischen ist selbst die staatlich geförderte Riester-Altersvorsorge als Zuschussgeschäft verschrien. So kommt es zum Paradox. Obwohl es nur Minizinsen gibt, liegen auf deutschen Sparbüchern rund 500 Milliarden Euro. Wie groß muss die Verunsicherung sein, wenn

man Zinsen in Kauf nimmt, die nicht einmal den Kapitalerhalt sichern? Viele Menschen stecken am liebsten den Kopf in den Sand und warten, bis diese Phase der Unsicherheit vorbei ist. Keine andere menschliche Aktivität gibt so vielen sehr klugen Menschen das Gefühl, dumm zu sein, wie das Anlegen von Geld. Oberstes Gebot der Geldanlage ist „Zweimal überlegen“. Versagen wir, dann war es natürlich „Schicksal“, liegen wir richtig, werden wir leichtfertig.

**IMAGE: Wie bringen Sie als Apotheker und Arbeitgeber auch noch Ihre Verpflichtungen aus Ihrem zweiten Standbein als Geldcoach und Unternehmensberater in Einklang?**

**Jens Kratscheid:** Ganz einfach. Ich bin mit meinen Unternehmeraufgaben sehr gut organisiert und kaum im operativen Geschäft unterwegs. Und weil ich am - statt IM - Unternehmen arbeite, ist in den Jahren daraus meine Expertise gewachsen.

**Mit anderen Worten, der Apotheker hat eine gesunde Einstellung zu Geldthemen?**

Das ist treffend gesagt. Die Binsenweisheit „lieber arm und gesund, als reich und krank“ ist noch immer sehr verbreitet. Es ist wie bisher in dieser Gesellschaft ein Tabu und mit Neid behaftet, erfolgreich zu sein und dadurch auch wohlhabend zu werden. Allein der Plan, „reich“ werden zu wollen erntet bestenfalls ein mitleidiges Lächeln. Mit solchen Glaubenssätzen stehen sich Menschen selber im Weg. Wer es schafft, für sich das Thema Geld aus der „Schmuddelecke“ zu holen, der wird anfangen, sich damit ernsthaft zu beschäftigen. Mit wachsendem Wissen ist er dann auch besser vor Fehlentscheidungen geschützt. Wer dann mit der Zeit erkennt, dass eine Rendite von über 15% pro Jahr locker erreichbar ist, der beginnt auch seine Berater in Frage zu stellen.

Warren Buffett sagte ja mal: „Die Wallstreet ist der einzige Ort, wo



**Mentor, Unternehmens-Führungsprofi und Geldflüsterer:**  
Wie baue ich als Chef während meiner aktiven Phase ein signifikantes Vermögen auf?  
Wie organisiere ich meine Nachfolge oder den Unternehmensverkauf? In seinen Seminaren und Beratungen gibt Apotheker und Arbeitgeber Jens Kratscheid wertvolle Impulse

**ORHIDEAL media face 2014**  
Kompetente Interviewpartner für Medien, Wirtschaft & Veranstaltungen

„Unternehmerisches Handeln ist gleichzeitig ein Commitment zur gesunden Einstellung gegenüber Geldthemen.“



„Wenn es um Medikamente geht, kommt es auf die Details an. In Geldfragen übrigens auch!“

Park Apotheke Dorfen  
Erdinger Str. 17  
84405 Dorfen  
Tel.: (08081) 95380  
Fax: (08081) 953822  
info@parkapo-dorfen.de

[www.parkapo-dorfen.de](http://www.parkapo-dorfen.de)



sich Menschen, die mit dem Rolls Royce gekommen sind, von Menschen beraten lassen, die mit dem Fahrrad zur Arbeit fahren“. Oder etwas moderner von Dieter Nuhr: „Wenn Ihr Banker wüsste, wie sich die Börse entwickelt, dann würde der nicht in ihrer verschissenen Bank sitzen.“

Ich bin überzeugt, dass sich jeder Mensch ein Vermögen anhäufen kann.

**Naja, aber das Geld würde man zur Zeit am liebsten unter der Matratze verstecken. Wo wartet, Herr Krautscheid, Ihr Vermögen auf das Ende der Finanzkrise?**

Der Aufwand, den man in eine Geldanlage steckt, muss ja immer zum Lebensentwurf passen - und im Verhältnis zu dem stehen, was man tatsächlich hat. Ich hatte schon als Jugendlicher großes Interesse am Thema Geld und mich sehr für Aktien interessiert. Durch mein Elternhaus bin ich automatisch als Nachfolge-Generation für das Unternehmer-Dasein vorbereitet worden und es war selbstverständlich, dass ich als Apotheker das Familienunternehmen weiterführe. Meine frühe Erfahrung mit Geldanlage haben mir viele unternehmerischen Entscheidungen erleichtert. Sie können sich vorstellen, dass ich mein Geld nicht unter der Matratze horten würde. Meine wertvollsten Besitztümer sind meine Gesundheit, meine Freude an meinem Arbeitseinsatz und die Zeit mit der Familie. Meine Investments sind derzeit ausschließlich Firmenbeteiligungen großer Unternehmen.

**Sie haben Recht, die beste Expertise entwickelt sich doch aus der eigenen Erfahrung. Das Lehrgeld kann aber bei zu viel Experimentierfreude doch recht teuer werden...**

Wenn Sie weniger als 25.000 Euro besitzen und Ihren Job lieben, lohnt es sich oft mehr, die Zeit in Ihre Karriere zu investieren und erst mal diesen Betrag aufzubauen. Wenn Sie aber Spaß an der Wertentwicklung ihres Vermögens haben, können diese 25.000 eine Art „Spielwiese“ sein, um verschiedene Anlageformen zu testen oder sich im Erkennen von Chancen und Risiken zu üben.

Es gibt kein besseres Training, wenn man dann später mehr Kapital zur Ver-

fügung hat! Man muss echtes Geld investieren, um investieren zu lernen. Das habe ich selber erleben dürfen. Bei aller Experimentierfreude sollte man jedoch niemals etwas kaufen, das man nicht versteht. So kommt es zum „Gier frisst Hirn“-Problem, welches unweigerlich zum Totalverlust führt und einem in der Fehlannahme bestätigt, dass Investieren eine hochkomplexe Angelegenheit für Spezialisten sei. Ist es nicht. Eine Portion gesunder Menschenverstand reicht völlig.

**IMAGE: Sie haben als Jugendlicher schon das Aktienparkett bestiegen. Meinen Sie, das sind die besten Anlagestrategien für ein mittleres Vermögen?**

Das hängt vom persönlichen Gusto ab. Ich bin derzeit ausschließlich in Aktien großer Unternehmen investiert. Aktien sind Anteile echter Unternehmen und daher Sondervermögen, welches im Falle der Pleite der Bank, die ich nutze, weiterhin mir gehören. Die Wahl, welche Unternehmen gekauft werden, trifft dabei ein von mir entwickeltes System nach meinen Kriterien vollautomatisch.

**Und wenn man ein großes Vermögen zur Verfügung hat?**

Dann kann man sich in sämtlichen Anlageformen austoben. Ein 6-Monats-Puffer für die Lebenskosten sollte in Form von verschiedenen Devisen und Edelmetallen vorliegen. Für den Notfall. Investmentimmobilien können eine schöne Sache sein. Gerade in Immobilienboomzeiten lohnt es sich jedoch eher, einen Cashbestand aufzubauen um dann nach dem Platzen der Blase zugreifen zu können. An einer großen Aktienposition führt schon - allein wegen der deutlich bevorzugten Besteuerung - kein Weg vorbei. Mit steigenden Vermögen werden auch direkte Anteile an Unternehmen immer interessanter. Selbst 20% an einer Würstelbude können erstaunliche Renditen abwerfen. Wird das Vermögen dann mal neun- oder zehnstellig, wird meist ein ruhigeres Gewässer mit wenig Rendite und sehr wenig Risiko gesucht. Denn bei einem größerem Vermögen geht meist darum, den Besitz ohne ernste Einbußen der Kaufkraft durch schwere Krisen zu bringen.



**Unternehmer-Sein mit Köpfchen und selbstbestimmt: Jens Krautscheid lebt es vor**





**DAS Seminar - einmal hin, alles drin!**

Von erfolgreichen Unternehmern zu lernen ist spannend, denn sie sind doch die wahren Finanzprofis. Bei dem Krautscheid Seminar können die Seminarteilnehmer das geballte Wissen eines Entrepreneurs mitnehmen und sind gerüstet für eigenes Handeln. **Mit dieser Bandbreite an Know-how gibt der Vollblut-Geschäftsmann wichtige Umsetzungsideen in kompaktem Format.**

„In meinem Seminar gebe ich meine Erfolgstipps weiter! Es ist DAS Seminar und hat DEN Inhalt.“

**ORBITAL IDEAL**  
**media**  
**face** 2014  
Kompetente Interviewpartner  
für Medien, Wirtschaft & Veranstaltungen

**Sie wollen sagen, es geht um die richtige Rezeptur und Mischung, nicht wahr? Damit haben Sie ja in der Apothekenpraxis laufend zu tun (*wir lachen*). Welcher ist aus Ihrer Sicht der größte Anlage-Fehler, den wir in der Finanzkrise machen können?**

Es gibt den kürzesten Investorenwitz, den wir beiden Profigolfern geklaut haben. Der kürzeste Investorenwitz lautet: „Ich kann's!“ Erfolgreiches Investieren ist oft gegen die Intuition. So ernte ich bei Vorträgen immer wieder entsetztes Kopfschütteln, wenn ich die Taktik meiner Stopkurse verrate. Meiner bescheidenen Meinung nach gibt es zwei extreme Fehler, die fast jeder begeht. Nummer 1) Obrigkeitshörigkeit gegenüber sog. Beratern, gepaart mit einem sehr wenig ausgeprägten Selbstbewusstsein in finanziellen Dingen. Nummer 2) ist der Herdentrieb. Immer das zu machen, was alle tun, ist ein garantierter Weg, sein Geld zu vernichten. Die absurden Preise auf dem Immobilienmarkt zeigen dies aktuell wieder, so wie die Dotcom-Blase dies vor 10 Jahren zeigte. Mit dem Problemen der Überdosierung sind wir als Apotheker ja auch sehr vertraut. (*Wir lachen nieder.*) Und so, wie eine Überdosis eines Medikaments zu vermeiden ist, ist einen „Überdosis“ Cash – in Form eines zu hohen Kaufpreises – nicht förderlich.

**Was sagt der Geldprofi Krautscheid denn zu Immobilien. Ist die Finanzkrise der ideale Zeitpunkt für Immobilien als Geldanlage?**

Eine kreditfinanzierte Immobilie zur Eigennutzung ist in 95% der Fälle wirtschaftlicher Nonsens, der genau das Kapital bindet, dass zum Aufbau der finanziellen Freiheit nötig wäre. Die Grundregel „persönlichen Wohnraum mieten, Anlageimmobilie vermieten“ gilt – wenn der Kaufpreis stimmt – gerade heute. Derzeit gibt es wenige Immobilien mit einem attraktiven Einkaufspreis, so dass der Kauf wohl überlegt sein muss. Kann man es sich nicht verkneifen, unbedingt in der eigenen Immobilie wohnen zu wollen, so muss sichergestellt sein, dass genügend Liquidität zum Vermögensaufbau bestehen bleibt. Der Notfalltopf, mit den Lebenskosten für sechs bis zwölf Monate, darf dabei auf keinen Fall angerührt werden.

**Welches Finanzprodukt würden Sie heute einem Kind zur Geburt schenken?**

Ein Konto bei einem Vermögensverwalter, der sein Handwerk versteht, sprich durchschnittlich mehr als 15% Rendite pro Jahr (nach seinen Gebühren) erwirtschaftet. Damit ist die Inflation ausgeglichen und das Vermögen wächst moderat. Ein solches Konto sollte dann von Opa, Oma, Tante Erna und Onkel Heinz immer weiter gefüllt werden, bis es genügend groß ist. Wenn man dem beschenkten Kind dann noch beibringt, maximal den Zins nach Steuern auszugeben, so ist der Zeitvorteil, dem den neuen Erdenbürger eingeräumt wird, unbezahlbar. Vom

Lerneffekt bezüglich „Weniger ausgeben, als man einnimmt“ ganz zu schweigen.

**Und wie erkennt man Ihrer Meinung nach den perfekten Finanzberater?**

Den perfekten Finanzberater gibt es ebenso wenig wie den perfekten Ehepartner. In beiden Fällen ist es unheimlich hilfreich das zu sagen, was gesagt werden muss, auch, wenn es unangenehm ist. Der ideale Finanzberater hat keine Angst davor, anzuecken, ihnen zu widersprechen und ihnen falsche Ansichten „auszutreiben“. Diese Beziehung ist zwar mit an Sicherheit grenzender Wahrscheinlichkeit nicht stressarm, es gibt aber ein hervorragendes Messwerkzeug: Ihren Kontostand. Ein vernünftiger Berater sagt Ihnen vorher, wie sich ihr Kontostand entwickeln kann und bereitet sie vorher auf eventuelle Probleme vor. Auch beim besten Finanzberater gilt: Lassen Sie sich genau erklären, wie ihr Geld generiert wird und wie er/sie daran partizipiert.

**Sie geben Ihr Wissen in einem Seminarkonzept weiter. Was zeichnet diese Seminar aus?**

Ich gehöre zu denen, die Wissen klar und ohne Umwege transportieren können. In meinem Seminar wird kein weiteres Folge-Seminar, Produkte oder irgendwelche Bücher verkauft. Es gibt das eine Seminar und ich gebe meine Erfahrungen hier gerne weiter!

**An welchem Projekt arbeiten Sie derzeit?**

Die häufigste Frage, die ich in meinen Vorträgen und Seminaren erhalte ist die, ob ich nicht für den Kunden handeln könnte. Dies ist Anfang 2014 möglich. Zusammen mit dem „Systemtradingpapst“ Harald Helwein und fünf weiteren, hocheffektiven systematisch handelnden Anlegern, haben wir eine Vermögensbildungseinrichtung mit dem schönen Namen Novofina geschaffen, die Investmentkonten einfach mehr werden lässt, ganz egal, ob darauf 25.000 oder 25 Millionen Euro liegen. Unsere Expertensysteme sind dabei absolut transparent und offen. Die Rendite ist super, das Risiko angemessen überschaubar. Ich freue mich sehr, die Systeme, die bisher nur „den Großen“ zugänglich waren, jedermann anbieten zu können.

**Warum vermehren Sie nicht nur Ihr Geld, warum extra eine Firma eröffnen?**

Gegenfrage: Warum gibt Udo Jürgens mit 80 Jahren noch Konzerte? Er macht das sicher nicht des Geldes wegen. Für mich gilt: Zum einen ist der Aufbau einer erfolgreichen Firma eines der schönsten Dinge für mich, zum anderen habe ich eine Art „Bekehrungsdrang“ und will möglichst viele Menschen in eine finanziell sichere, lebenswerte und lockere Zukunft begleiten.

**Jens Krautscheid • Infotel. +49/160/96462683  
jk@novofina.com • www.novofina.com**



# Gentleman für den Feinschliff

Für den Feinschliff ist Tino Ahlers zuständig. Der gewinnende und athletische Geschäftsmann ist ausgebildeter Juwelier mit interessanten Stationen in seinem Unternehmer-Leben. „Tino A. Ahlers, Gold & Juwelen“ erstellt für Sie exklusiven Schmuck in eigener Produktion und nach ihren Design-Wünschen.



„In Pforzheim, der weit über die Ländergrenzen hinweg bekannten Goldstadt, werden Ihre Schmuckstücke von unserem langjährigen Partner und Goldschmiede Meister angefertigt, geändert oder bearbeitet. Der ideale Ort um sich von der Qualität und unserer Arbeit zu überzeugen sind unsere Ausstellungen von exklusiven Kollektionen. Wir freuen uns schon heute darauf, Sie auf einer unserer nächsten Ausstellungen, die wir hier auf unseren Webseiten bekannt geben, begrüßen zu dürfen.“ *Tino Ahlers*

[www.diamondsforever.eu](http://www.diamondsforever.eu)



**IDEAL**  
**media**  
**face** 2013  
Kompetente Interviewpartner  
für Medien, Wirtschaft & Veranstaltungen

„Je mehr Ecken  
und Kanten ein  
Diamant hat, desto  
schöner funkelt er.  
Menschen auch!“





**Ausgestattet mit dem mehr:wert-Gen:**  
Martin Schäfflers Team bringt Unternehmenskommunikation in eine neue Dimension!

# Das Team für perfekte Illusion

Das Ehepaar Schäffler ist bekannt für das Schaffen von erweiterten Wirklichkeiten. Als früher Ideengeber hat Martin G. Schäffler, Geschäftsführer von mehr:wert media.lab aus München, maßgeblich die Mediabranche mitgestaltet. Was in den frühen 90ern in den Köpfen einer kleinen Community nur als Vision „geisterte“, hat er dank langjähriger forschungsgleicher Arbeit mit seinem mittlerweile fünfzehnköpfigen Team realisierbar gemacht. Die Anwendungen von mehr:wert sind bemerkenswert und mehrfach ausgezeichnet: Mittels ultramoderner, sensorbasierter digitaler Interaktionstechnologien, führen die intuitiven Präsentationssysteme, immersiven medialen Rauminszenierungen und innovativen Displaylösungen den Benutzer anhand nur weniger Gesten in eine Welt hinein, in der Informationen und Medien auf wunderbare Weise anschaulich, begehbar, steuerbar, erlebbar werden. Zum mehr:wert Showroom und Ideenlabor pilgern Delegationen aus aller Welt, um Anschluss an die Chancen der medialen Kommunikation zu bekommen.

Vielleicht ist Ihnen der Begriff der „erweiterten Realität“ (englisch augmented reality, kurz AR) bekannt. Darunter versteht man die computergestützte Erweiterung der Realitätswahrnehmung. Diese Information kann alle menschlichen Sinnesmodalitäten ansprechen. Häufig wird jedoch unter erweiterter Realität nur die visuelle Darstellung von Informationen verstanden, also die Ergänzung von Bildern oder Videos mit computergenerierten Zusatzinformationen oder virtuellen Objekten mittels Einblendung/Überlagerung. (Wikipedia). Damit macht Martin Schäfflers Team die Illusion perfekt. Dass Mrs. Schäffler in der Gestaltung von Wahrnehmung in nichts nachsteht, verwundert kaum: dazu bitte einfach umblättern.....

[www.mehrwert.cc](http://www.mehrwert.cc)

ORHIDEAL  
**media**  
**face** 2014

Kompetente Interviewpartner  
für Medien, Wirtschaft & Veranstaltungen





**Close-up Zauberei** - Die Zauberkunst von Sandra Schäffler bedeutet ein interaktives Erlebnis, das verwundert, fasziniert und berührt. Durch Einbeziehen der Gäste ins Geschehen, entsteht besondere Publikumsnähe, welche jedem Gast ein unterhaltsames und unvergessliches Erlebnis beschert. Ob auf Messen & Events, Parties, Firmenfeiern, Hochzeiten oder auch in Ihrem Restaurant, Sandra hinterlässt magische Momente. Sprechen Sie die charmante Zauberlady einfach an und klären Sie mit ihr, wie sie Ihre Veranstaltung magisch verzaubern könnte.



**Diamonds Magic** begeistert zu den unterschiedlichsten Veranstaltungen und schlüpft passend zum Anlass in die gewünschte Rolle. Mal elegant & feminin, sportlich & leger oder im Business Outfit, bezaubert die Künstlerin immer auf individuelle Art und Weise.

**Sandra Schäffler • [anfrage@diamonds-magic.de](mailto:anfrage@diamonds-magic.de)**





# Botschafterin.

Das Gesundheitswesen braucht seine Botschafter. Persönlichkeiten mit Biss und Eloquenz, mit Zielstrebigkeit und einem umfassenden Kompetenzspektrum.

So eine ist Iris Sedran. Mit ihrer imposanten Fülle an Wissen und ihrem ansteckenden Tatendrang hat sich die Initiatorin des Sedran'schen Gesundheitsnetzwerkes zur Aufgabe gemacht, in der Branche das Angebot zu bündeln und so den vielen ganzheitlichen Anbietern eine gemeinsame Schaffens- und Kommunikations-Basis zu bieten. Dabei betont die Macherin besonders die Eigenverantwortung: „In meinem Netzwerk agiert jeder eigenverantwortlich und wir leben genau das vor, was wir im Bewusstsein aller Patienten verankern wollen: DU bist für DEINE Gesundheit SELBER verantwortlich! Diese Einstellung erfordert in Folge richtige Entscheidungen. Dafür stellen wir Patienten und Unternehmen im Bereich Gesundheitsmanagement Informationen in Form von Beratungen, Behandlungen und Vorträgen zur Verfügung.“

Obwohl die große Brünette mit der eigenen Beratungs-Praxis und dem Coachingbereich voll ausgelastet ist, übernimmt sie die Pflege der Dachmarke „SEDRAN Netzwerk“ gerne.

Sie steht unermüdlich für Interviews, Podiumsdiskussionen zur Verfügung und es ist eine Freude, ihren passionierten Ausführungen zu folgen. Die gelernte Moderatorin versteht es, Themen zu verpacken. Oft geht es um modernes Gesundheitsmanagement in Unternehmen oder das Zukunftsmodell Gesundheitswesen in ganzheitlicher Betrachtungsweise. „Mir ist es ein Anliegen, altes und neues Wissen zum Nutzen der Menschen zu verbinden. In unserer heutigen Zeit haben wir die besten Voraussetzungen für ein hohes Maß an Lebensqualität. Es fehlt aber stark das GEWUSST-WIE.“, so Iris Sedran. Mit weitem Horizont ist sie sowohl für Beratungssuchende, als auch für Partner und Kollegen die Vertrauensperson, die sich für Information und Weiterbildung im Bereich „Gesundheit und Well-Being“ engagiert.

„Ich liebe Professionalität und das kommt natürlich meinem Netzwerk zugute. Mit meinem Ausbildungsspektrum bin ich sicher ein Beispiel dafür, dass wir zur gesunden Lebensführung vor dem lebenslangen Lernen stehen. Ob Anbieter oder Nutzer, wir müssen offen sein dazuzulernen.“, fasst sie sympathisch zusammen. „Packen wir es an!“, schwingt es mit diesem Gespräch in mir nach. Fortsetzung folgt!  
*Gabriele Kowalski*

[www.irissedran.de](http://www.irissedran.de)



# Impulsgeberin.

## Booking Info • Iris Sedran

**Individualcoaching • Teambuilding • Organisationsentwicklung  
Moderation • Vorträge • Seminare • Cross Networking**

Sie haben Fragen, auf die Sie keine Antworten finden? Ihnen fehlen Lösungen für so einige Anliegen? Iris Sedran hilft ihren Klienten - egal ob beruflich oder privat - aus einer eingefahrenen Rolle auszubrechen.

Es mag sein, dass Sie ungewöhnlichen Methoden begegnen, aber nur mit neuen Wegen lassen sich positive Veränderungen begehen. Sie betrachtet den Menschen als Einheit von Körper, Geist und Seele. Oft greifen die Beratungen und Coachings deshalb auch ineinander: beim Stoffwechselscreening werden Sie sich klar über Ihren Ist-Zustand. Dabei benutzt Iris Sedran ein revolutionäres Messgerät ohne Blutentnahme. Die optische Messung erfolgt innerhalb weniger Sekunden am Handballen. Dabei wird über eine Mess-Sonde die Fluoreszenz körpereigener Stoffwechselsubstanzen erfasst. Die Analyse liefert sofort eine graphische Auswertung über die persönliche Stoffwechselsituation einschließlich des aktuellen Mikronährstoffbedarfs. Anhand dieser individuellen Werte lässt sich feststellen, ob der Stoffwechsel sich in Balance befindet oder ob mögliche Defizite vorliegen.

Oft fühlen sich Klienten nicht nur körperlich, sondern auch seelisch aus dem Gleichgewicht geraten. Dann klärt Iris Sedran in Einzelcoachings Muster, Blockaden und Prägungen und bietet Hilfe zur Selbsthilfe, die Hindernisse zu überwinden. „Ändere deine Ansichten - Ändere dein Leben ist etwas, was ich in Coachings und Trainings bereits anwende und für ein Optimum an Nachhaltigkeit wende ich auch ThetaHealing® an.“, erklärt Iris Sedran. Mit viel Spaß an der Sache regt sie an zum Mitmachen, Sich-Selbst-Entdecken und zur Zielfindung. Ängste zu überwinden und sich selbst zu übertreffen, lernen ihre Seminarteilnehmer z.B. beim Feuerlauf. Immer kurzweilig, immer verblüffend. So ist es bei Iris Sedran!

**Iris Sedran &  
Sedran Ganzheitliches Gesundheitsnetz**  
Johann-Sebastian-Bach-Straße 38  
85591 Vaterstetten  
Telefon: 08106 - 30 44 63  
[info@irissedran.de](mailto:info@irissedran.de)



**OR IDEAL  
media  
face 2014**  
Kompetente Interviewpartner  
für Medien, Wirtschaft & Veranstaltungen





# Nachhaltige Auszeit vom Geschäftsalltag

Eine Empfehlung aus dem [www.ganzheitliches-gesundheitsnetz.de](http://www.ganzheitliches-gesundheitsnetz.de) • Iris Sedran

Regelmäßig sollte man seinem Körper etwas Gutes tun: Im Gesundheitszentrum feel good in Haar finden Sie zusätzlich zu den bewährten und bekannten Therapie- und Behandlungsangeboten, wie Dorn-Breuss und Cranio-Sacral Therapie, Fußreflexzonen-Massage, oder Liebscher-Bracht-Schmerztherapie, Bioresonanz-Therapie und Magnetfeldtherapie, nun ganz neu die perfekte Körper- und Gesichtsformung für Damen und Herren und zwar ohne Kraftanstrengung.

„Lassen Sie sich mit Ultratone bioelektrischen Impulsen trainieren, wie die Profis in Sport und Fitness und geben Sie Ihrem Gesicht die jugendliche Spannkraft zurück“ empfiehlt Sylvia Menge, Inhaberin **feel good**, die sich auch mit Schmerztherapie einen guten Namen gemacht hat. „Sie machen es sich bequem, während Ultratone Höchstleistungen an Ihrem Körper und Ihrem Gesicht vollbringt.“ Therapeutische Anwendungen mit Ultratone, wie z. B. Lymphdrainage, Rückbildung nach Schwangerschaften und ähnliches werden in der Regel von Privatversicherungen erstattet.

Mit dem medizinischen Gerät ULTRATONE® Future Pro erreichen Sie Faltenreduktion im Gesicht, Gewebe- und Hautstraffung von Gesicht und Körper, Entschlackung und Entwässerung, Punktueller oder umfangreicher Fettabbau und Umfangreduzierung, Gezieltes Bodyforming und Stärkung der Muskulatur von Bauch, Beine, Po im Liegen sowie schnelle Reduzierung von Cellulite und „Reithose“.

Dieses System vereint ästhetische Anwendungen, Schönheits- und Spabehandlungen sowie medizinische Therapien und Krankengymnastik miteinander und damit unterstützt es Ihre Schönheit, Ihre Gesundheit und Ihr Wohlbefinden. Die Ergebnisse sind bereits nach der ersten Behandlung sichtbar und messbar.



Lassen Sie sich mit bioelektrischen Impulsen trainieren wie die Profis in Sport und Fitness und geben Sie Ihrem Gesicht die jugendliche Spannkraft zurück.



Aber auch wenn Sie unter einem schmerzenden Rücken leiden, sollten Sie Sylvia Menge kennen lernen. Sie hat viele Erfahrungen in Behandlung von Schmerzen gesammelt und hierzu viele Qualifikationen erworben.

Sylvia Menge sieht Menschen als Ganzes und behandelt sie als solches, eben ganzheitlich. „Mein Beruf ist einfach meine Berufung.“ erklärt sie nachdrücklich. Die geprüfte Industriefachwirtin IHK mit vielen Jahren in leitenden Positionen, zuletzt in der Medizintechnik und seit langem an der IHK Akademie als Dozentin im Studiengang „Geprüfter Technischer Betriebswirt IHK“ aktiv, begeistert sich dafür, Menschen unmittelbar in ein besseres Körpergefühl zu bringen. Mit den erfolgreich absolvierten Ausbildungen zur „Heilpraktikerin für Psychotherapie“ und zur „Gesundheitsberaterin für Rücken“, „Füße und Gelenke“ kam dann eins zum anderen. Im Laufe der Jahre lernte sie nun immer neue Heiltechniken kennen und absolvierte Ausbildung für Ausbildung. „Meine Philosophie“ sagt sie „ist es, bei Menschen durch das ganzheitliche Zusammenspiel von Bewegung, Beratung und Behandlung auf eine spürbare Verbesserung des körperlichen und emotionalen Gesundheitszustandes hinzuwirken – jeweils in der Richtung, in der der Mensch dies benötigt.“ Die Tätigkeit als Dozentin in der Erwachsenenbildung setzt sie auch weiters fort. Sie sagt: „Es macht so viel Spaß auf allen Ebenen mit Menschen zu arbeiten.“

Gesundheitszentrum  
**feel good • Sylvia Menge**  
Kirchenstraße 5  
85540 Haar

Telefon: 089-45670999  
Telefax: 089-45600987

[info@gesundheitszentrum-feelgood.de](mailto:info@gesundheitszentrum-feelgood.de)



*Aktuell suchen wir 30 Testpersonen für unser Rückensfit Programm und bieten ein Rückentraining mit der Biostimulation. Einfach hinlegen und den Rücken trainieren lassen. Dauer des Programms: 4 Wochen, 2 x 40 min in der Woche, Unkosten 49,00 Euro in der Woche.*

Ausgebildet in der **LNB**  
**SCHMERZTHERAPIE**



*Ich freue mich auf Sie,  
Sylvia Menge*





# Orhideal-Unternehmertreff

am 5. Dezember 2013 im DELTA Institut Grünwald

...erfahren Sie mehr auf [www.orhideal-image.com/termine](http://www.orhideal-image.com/termine)

**Programm:** Bevor Orhideal E-MATCH 2014 auch die Unternehmertreffen in eine internationale Dimension bringt, sind wir im Dezember zu Gast im DELTA Institut. Eintritt frei. Von 16-19 Uhr

Wer zum abschließenden Abendprogramm noch bleiben will, kann gegen 25,- Euro die Salonatmosphäre genießen. Fürs leibliche Wohl ist gesorgt. Mit PIANO Life Konzert von Lajos Sitas, weiteren schönen Momenten und Überraschungen! Ein Abend der Freude und Kommunikation!

„Lassen Sie sich  
von unserem  
Dezember-  
programm  
verzaubern.“

*Gabriele Kowalski*



<b>Fr. 06.12.13</b> Einlass: 16 - 20.00 Uhr Ende 22.00 Uhr	<b><u>NIKOLAUS SPECIAL: DIAMONDS FOREVER !</u></b> - ALLES was glitzert und funkelt - TINO A. AHLERS im DELTA Institut mit seiner STARLIGHT Kollektion zu Weihnachten! <b><u>Vernissage, Workshops &amp; Schmuckausstellung mit:</u></b> - Diamonds For Ever – Tino Ahlers - Aurellas Mineral Arts – Aurelia Wöllinger - Schönheit & Image – Michaela Wolf-Bauer - 5tes ELEMENT Naturdiamant – Gabi Kowalski  In Grünwald, DELTA Institut Ihre Investition: 25,- € (der Verwöhn- & Wohlfühlabend für alle, IntensivWorkshops rund ums Thema, Incl. Prosecco, Snacks & Getränke!)
<b>Mo.09.12.13</b> 19.30 Uhr	<b><u>DIE HOHE SCHULE DER NOETIK</u></b>  Eine Schule der Erkenntnis & Weisheit, des Bewusstseins und des kosmischen Urwissens, eine Lehre jenseits der RaumZeit, die altes Wissen mit neuesten Erkenntnissen aus Wissenschaft, Philosophie, Medizin und Technik vereint!  In Grünwald, DELTA Institut Energieausgleich erwünscht (z.B. 25,- € )
<b>Di. 10.12.13</b> 19.30- ca. 22.30 Uhr	<b><u>DELTA BUSINESS ROUND TABLE</u></b> Professionell moderiertes, regelmäßiges GET TOGETHER! - in kleiner Runde, aber vielfältigem Personenkreis, egal ob als Privatmensch oder Geschäftsfrau/ -mann - jeder kann individuelle Themen stellen - nachhaltige Erarbeitung von Lösungen in Anlehnung an das Brain Trust Prinzip  - <b>Leitung, Inspiration und Moderation:</b> <b>Gabriele Kowalski M.A. &amp; Tino Ahlers Dipl.Phys.</b> Executive Coaches & Profilers & Mental Trainer & Consulter  In Grünwald, Delta Institut Ihre Investition: 50,-€ ( Incl. MwSt, Snacks & Getränke)

haft  
d un  
tzung

<b>Do.12.12.13</b> 19.00 Uhr	<b><u>NURMO Weihnacht &amp; München Süd</u></b> <b>Die Weihnachtsfeier der Unternehmerinnen</b>  Business, Kommunikation & Kontakte, mit Buffet, Feiern, Wohlfühlen, Prosecco ... kleinen Weihnachtsgeschichten ...  <u>zu Gast: Tino A. Ahlers – DIAMONDS FOREVER !</u> <b>mit seiner STARLIGHT Kollektion zu Weihnachten</b>  mit <b>Gabi Kowalski M.A.</b> , Executive Coach & Business Profiler und <b>Katrin Riediger</b> , Leitung NURMO, WebDesign Riediger  In Grünwald, Delta Institut Ihre Investition: 25,-€ (Incl. MwSt; Networking-Wohlfühlabend mit weihnachtlichem Bazar, Kontakte & Komm.; Incl. Snacks und Getränke!)
<b>Sa. 21.12.13</b>	<b><u>AVALON Sonnwendfeier mit Feuerlauf</u></b> <b>Die andere Weih-Nacht der Stille</b> <b>Im Freiraum Aschhofen</b> <b>Start: 16.00 Uhr</b>  <b>Leitung: DAS AVALON TEAM</b> <b>Gabi Kowalski &amp; Tino Ahlers</b> <b>Bärbel Gehrling &amp; Iris Sedran</b>  <b>Mit Lajos Sitas – Musik der Stille</b>  Eine Zeit der tiefen Erfahrungen, Meditation, Reflexion mit Momenten der Stille, der Liebe, des Miteinanders, des Inneren und des Äußeren, der Kraft, der Freude, des Klanges, des Tanzes und des Überwindens der eigenen Grenzen. Fürs leibliche Wohl ist gesorgt! <b>Eintauchen in mystische Welten! Teilnehmerzahl begrenzt!</b>  <b>Ihre Reservierung: 120,-€ (incl. MwSt)</b> Partnerpreis: 200,- € Kinder: 60,- €





**Helga Kuht** Expertin und Kolumnistin

Wir freuen uns über die Kolumne „Neues Unternehmer-Know-how“ im Image Magazin. Medien-Ansprechpartnerin Helga Kuht gibt mit dem Boxenstop Unternehmern die Gelegenheit, Impulse und Ideen neu aufzutanken. Die Vollblut-Geschäftsfrau ist Partnerin bei Gambeck & Kollegen. Das Unternehmen arbeitet seit 1999 ausschließlich mit versicherungsfreien Versorgungswerken im Bereich der betrieblichen Altersvorsorge. *Orbidea Briegel*

# Boxenstop für Unternehmer mit Helga Kuht

ORRH  
**media  
face** 2013

Kompetente Interviewpartner  
für Medien, Wirtschaft & Veranstaltungen

## Eine Rente, die ihren Namen verdient Begegnung mit Karl-Heinz Gambeck



**Gambeck & Kollegen** • Vergütungs & Pensionsmanagement U.G.  
Tel: 08272 - 64 35 850 • Mobil: 0151 - 1919 3333 • [gambeck@gambeck-kollegen.de](mailto:gambeck@gambeck-kollegen.de)  
[www.gambeck-kollegen.de](http://www.gambeck-kollegen.de)

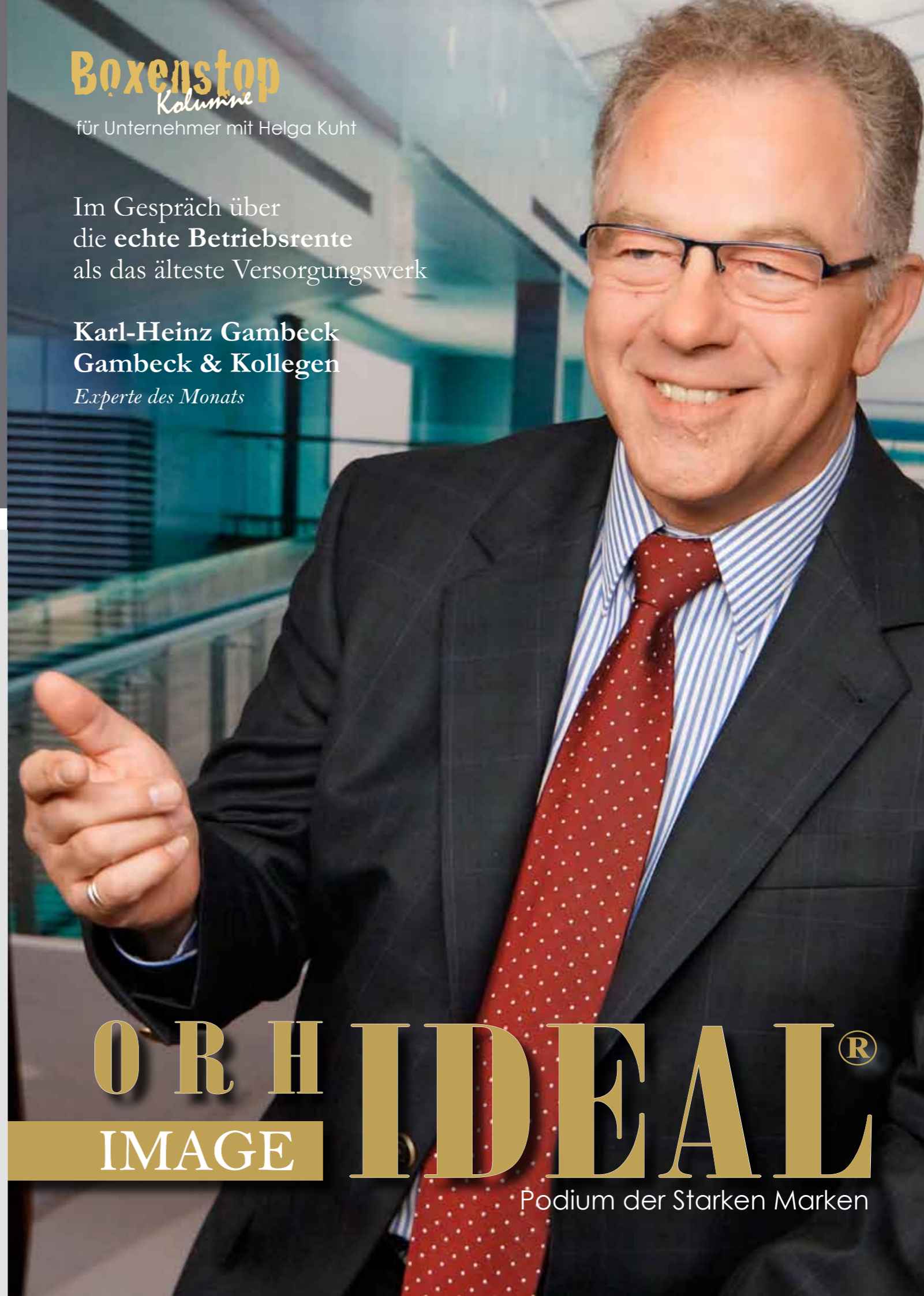
# Boxenstop Kolumne

für Unternehmer mit Helga Kuht

Im Gespräch über  
die **echte Betriebsrente**  
als das älteste Versorgungswerk

**Karl-Heinz Gambeck**  
**Gambeck & Kollegen**

*Experte des Monats*



# ORRH IMAGE IDEAL®

Podium der Starken Marken



**Helga Kuht: Herr Baier, Ihre Hauptthemen sind die Bereiche Mitarbeiterbindung und Bankenunabhängigkeit. Warum sehen Sie diese Bereiche als so wichtig an?**

**Manfred Baier:** Ganz einfach: Mitarbeiter, Fachkräfte, Facharbeiter, Qualifiziertes und erfahrenes Personal sind in fast allen Branchen, im gesamten Bundesgebiet schlicht Mangelware. Mitarbeiter zu halten ist genauso wichtig, wie neue Fachkräfte zu gewinnen. Bankenunabhängigkeit und damit auch steigende unternehmerische Freiheit ist nicht nur angesichts der Finanzmarktsituation, ein strategisches Ziel. Ich bin zu tiefst überzeugt, dass sowohl das Thema Mitarbeiterbindung als auch die Bankenunabhängigkeit zu den wichtigsten strategischen Zielen der nächsten Jahren gehören. Viele Unternehmer verstehen die Tragweite derzeit allerdings nur eingeschränkt.

**Herr Baier, zur Erreichung dieser strategischen Ziele, empfehlen Sie die Unternehmenskasse?**

Die Unternehmenskasse oder auch pauschaldotierte Unterstützungskasse ist deshalb so interessant, weil sie beide Ziele gleichermaßen fördert. Durch die Möglichkeit der individuellen Anpassung auf

die Bedürfnisse jedes einzelnen Unternehmens, das individuelle Zuschneiden auf die Bedürfnisse und Anforderungen des Unternehmens machen dieses bewährte Instrument so erfolgreich.

**Erklären Sie doch bitte die Funktion und Wirkweise der Unternehmenskasse mit einfachen Worten.**

Die Unternehmenskassen sind im Kern Instrumente der betrieblichen Altersversorgung. Betriebliche Altersversorgung in jüngster Zeit ist im Wesentlichen Entgeltumwandlung. Vergleicht man die Unternehmenskasse mit einem klassischen versicherungsförmigen System stellt man fest, beim versicherungsförmigen System wandelt der Mitarbeiter sozialversicherungsfrei und steuerfrei Entgelt um. Dieses fließt jedoch unwiderruflich



**Manfred Baier**, Wirtschaftsprüfer, Steuerberater, Dozent und Professional Speaker überzeugt mit klaren Konzepten und modernen Ideen für unternehmerische Handlungsfreiheiten

F.E.L.S Nürnberg GdR  
Marthastraße 16 • 90482 Nürnberg  
Tel.: +49 (0) 911 37 657 - 101  
wp.stb.baier@fe-ls.de



und unwiederbringlich aus dem Unternehmen ab.

Problematisch dabei ist für den Arbeitgeber, dass die Haftung für diese Gelder im Haus bleiben, obwohl Liquidität abge-

flossen ist. Für den Mitarbeiter ergeben sich meist magere Renditen. Eine Verzinsung bezogen auf das eingesetzte Kapital, von meist gering über oder unter 0% ist der Normalfall. In den ersten 15 bis 20 Jahren fehlt in der Regel sogar immer Geld. Bei der Unternehmenskasse ist die Umwandlung ebenfalls steuer-, und sozialversicherungsfrei.

Entscheidend ist: Die Mittel fließen jedoch nicht aus dem Unternehmen ab, sondern bleiben im Unternehmen. Dies ist ein enormer Liquiditätsvorteil. Der Mitarbeiter ist dazu bereit, da der Arbeitgeber ihm eine Verzinsung von z. B. 2,5% verspricht. Darüber hinaus hat er einen 100% igen gesetzlichen Schutz durch den PSV, Pensionsversicherungsverein. Der Arbeitgeber andererseits hat ein zinsgünstiges Darlehen (2,5%), ein langfristiges Darlehen (im Schnitt 20 - 40 Jahre), ein absolut Sicherheiten freies Darlehen zur freien Verfügung.

**Das klingt spannend und dürfte für die meisten Unternehmer mehr als interessant sein!**

Ist es auch! Wer die Möglichkeiten und Gestaltungsvarianten erkannt hat, hat hier eine breite Palette betriebswirtschaftlicher Möglichkeiten. Durch eine Arbeitgeberförderung, die auch nicht aus dem Unternehmen

abfließt, sondern lediglich versprochen wird, jedoch zu keinen Rückstellungen führt aber trotzdem Steuervorteile generiert, können noch mehr Mitarbeiter zu höheren Umwandlungen motiviert werden.

Die „mitarbeiterfinanzierte Hausbank“, wie es manche auch bezeichnen.

**Herr Baier, dass dies Liquidität schafft und zur Bankenunabhängigkeit beiträgt ist offensichtlich. Woraus ergibt sich nun der Nutzen der Mitarbeiterbindung?**

Ganz einfach, der Arbeitgeber verzinst die EUR 100 des Mitarbeiters vom ersten Euro an. Der Zins ist in der Regel auch mit 2,25%, 2,5% oder 3,25% höher als bei einer Versicherung. Es ist ganz logisch, dass ein Mitarbeiter hier eine signifikant höhere Leistung erhält, als bei einer Versicherungslösung, bei der regelmäßig nur rund 65% nach Kosten zur Anlage kommen und sich diese nur mit 1,75% verzinsen.

**Eine Frage noch zum Schluss. Wie nutzen die Unternehmer regelmäßig diese zusätzliche Liquidität?**

Hier sind verschiedene Fälle zu unterscheiden. Sinnvollerweise wird zuerst ein Kontokorrentkredit getilgt. Dadurch ergeben sich die größten Zinsvorteile. Danach sukzessive Bankdarlehen und andere Verpflichtungen. Viele Unternehmer nutzen diese Mittel auch für Investitionen und zur Erweiterung des

Geschäftsbetriebs. Ab einem bestimmten Zeitpunkt oder bei manchen Unternehmen sogar von Anfang an, erfolgt eine Anlage am Kapitalmarkt. Diese sollte regelmäßig sachwertorientiert und möglichst inflationsgeschützt sein. Aber auch hier ergibt sich noch ein wesentlicher Vorteil für den Unternehmer. An seine Gelder kommt er jederzeit heran, kann die Anlagen veräußern oder beleihen und hat hier Liquiditätsreserven, die ebenfalls zur Bestandssicherheit und Krisenfestigkeit von Unternehmen beitragen.

**Wenn sich jetzt ein Unternehmer der sich dafür interessiert, was wäre für ihn der nächste Schritt?**

Der wichtigste Schritt wäre anhand konkreter Mitarbeiterdaten, die Potenziale nach einer Analyse für das jeweilige Unternehmen feststellen zu lassen, um beurteilen zu können, was dies für das jeweilige Unternehmen hinsichtlich Mitarbeiterbindung, Bankenunabhängigkeit und „zusätzliches Profit-Center“ bedeutet.

[www.fe-ls.de](http://www.fe-ls.de)  
[www.rpf-iii.de](http://www.rpf-iii.de)  
[www.liquiflex.de](http://www.liquiflex.de)

[www.gambeck-kollegen.de](http://www.gambeck-kollegen.de)



# Zähne gut - alles gut

**Herr Dr. Heel Sie bieten ja ein ungeheuer breites Leistungsspektrum in Ihrer Praxis an. Was möchten Sie aus Ihrer Sicht am meisten herausstellen?**

RH: Unsere Philosophie ist es Zahnheilkunde auf sehr, sehr hohem Niveau und auf dem aktuellen Stand der Wissenschaft zu bieten. Da bei uns immer der Mensch im Vordergrund steht ist es schwierig ein Gebiet eindeutig zu favorisieren. Wir haben extra eine Abendsprechstunde eingerichtet damit wir unsere Termine so patientenfreundlich wie möglich gestalten können. Darüber hinaus legen wir besonderen Wert darauf im Vorfeld jeder Behandlung alles Wichtige ausführlich zu klären und zu besprechen, sowie durch eine umfassende Untersuchung uns ein ganzheitliches Bild zu machen.



chenden Ruf erarbeitet zu haben. Das hängt natürlich en mit den in der ersten Frage genannten Faktoren zusammen.

**Was raten Sie den Menschen hinsichtlich Mundhygiene und Zahnhygiene, wie oft soll ein Patient im Jahr zu Ihnen kommen damit der Zahnarztbesuch, wie eingangs erwähnt, Freude macht?**

Zwei Gefahren lauern im Mund: Bakterien und Fehlfunktionen. Gegen die Bakterien lässt sich leicht das richtige tun. Großangelegte Studien aus Schweden und der Schweiz belegen, dass durch professionelle Mundhygiene jeder sein Kariesrisiko um 50 % verringern kann.

Bewusste Ernährung und der regelmäßige Zahnarztbesuch mindestens zweimal im Jahr unterstützen die Zahngesundheit zusätzlich. Prophylaxe heißt das Zauberwort. Bei der Individualprophylaxe erstellen unsere zahnmedizinischen Fachassistentinnen in

Zusammenarbeit mit dem jeweiligen Patienten, ein auf ihn und seine Bedürfnisse zugeschnittenes Vorbeugeprogramm. Bei uns stehen bis zum höchsten Grad ausgebildete Mitarbeiterinnen zu Verfügung. Ich kann den Patienten nur raten den diesen Informationsvorsprung zu nützen.

**HK: Herr Dr. Heel haben Sie für unsere Leser so etwas wie einen „Geheimtipp“ zum Thema Zahngesundheit?**

Putzen Sie Ihre Zähne mindestens zweimal pro Tag. Das Säubern mit Zahnzwischenraumbürsten, Zahnholzern oder Zahnseide sollte einmal am Tag erfolgen. Eine Winkelbürste/Interspace ist ebenfalls sehr nützlich, um schwer erreichbare Zahnflächen zu reinigen. Essen Sie nicht zwischen den Mahlzeiten. Geben Sie Ihren Zähnen die Möglichkeit sich nach jedem Säureangriff zu erholen. Dies dauert ca. 1 Stunde. Fügen Sie Fluorid hinzu, indem Sie fluoridimprägnierte Zahn-

hölzer und/oder eine fluoridierte Mundwasserlösung benutzen. Bei regelmäßiger Anwendung macht Fluorid Ihre Zähne härter und stärker, dadurch können diese durch bakterielle Säuren nicht so leicht angegriffen werden. Fragen Sie Ihren Zahnarzt oder Ihre Dentalhygienikerin nach Ratschlägen oder Anweisungen für richtiges Zähneputzen (z.B. nach der Basstechnik). Gutes „Werkzeug“ erleichtert die tägliche Pflege und Erfolg motiviert – lassen Sie sich beraten.

**Neben Ihren Qualitäten als Zahnarzt sind Sie auch als Chef eines großen Teams von Mitarbeiterinnen gefordert. Sie haben seit 6 Jahren unser LiquiFlex®-Konzept in Ihrer Praxis eingeführt, wie sind Ihre Erfahrungen?**

Dass unsere Mitarbeiterinnen sich an ihrem Arbeitsplatz wohl und geschätzt fühlen gehört sozusagen zum Konzept. Da wir auf eine sehr gute Aus- und Weiterbildung großen Wert legen um unseren hohen Ansprüchen gerecht zu werden, ist es natürlich ebenso wichtig, dass die Mitarbeiterinnen möglichst lange in der Praxis bleiben.

Deswegen war es keine Frage das LiquiFlex®-System in unserer Praxis einzuführen. Unsere Mitarbeiterinnen bekommen so später einmal garantiert mindestens doppelt so viel Rente als in dem besten aller Versicherungsverträge möglich wäre. Darüber hinaus genießen wir alle Vorteile für den Arbeitgeber, haben keinen Verwaltungsaufwand und keinen fremden Dritten im Boot. Uns als Unternehmer macht die Unterstützungskasse unabhängig von Fremdkapital und Versicherungen. Eine klare Win-Win-Situation für alle! Wir würden uns jederzeit wieder für Gambeck

& Kollegen und das LiquiFlex®-System entscheiden.

**Wie finden Ihre Mitarbeiterinnen das Konzept?**

Sie sind natürlich begeistert. Wie ja inzwischen wohl jedem bekannt und bewusst wird kein junger Mensch mehr in Zukunft mit der gesetzlichen Rente auskommen. Unsere Mitarbeiterinnen wissen sehr genau, dass sie mit unserer Betriebsrente ein echtes „Schnäppchen“ bekommen haben!

**Wie sehen Sie die Zukunft der Zahnmedizin, werden Zahnärzte in Zukunft nur noch die Mundhöhle scannen und „unten“ kommt der fertige Zahnersatz heraus?**

Nein, keine Sorge, wer auch in Zukunft wirklich individuellen Zahnersatz auf einem entsprechend hohen Niveau haben will, wird diesen noch lange Zeit als handwerkliche Meisterleistung bekommen!

**Vielen Dank und viel Erfolg für die Zukunft!**



**Helga Kuht**, Fachwirtin für Finanzberatung (IHK) Gambeck & Kollegen Vergütungs & Pensionsmanagement U.G.

Telefon 0821 48 51 98  
Mobil 0170 890 18 77  
kuht@gambeck-kollegen.de

[www.zahnarzt-heel.de](http://www.zahnarzt-heel.de)








# Online-Shop des Monats

Alles für den starken Auftritt hat der charmante Show- und Event-Profi Bernd Waschilowsky in seinem Sortiment. Es lohnt sich in den aktualisierten Shop zu schauen: da geht dem Betrachter ein Licht auf!

Viel Spaß beim Surfen und Informieren....

Audio-Produkte  
Bühnenüberdachungen  
Bühnentechnik  
Licht / Lichteffekte / Spezialeffekte  
Lichteffekte  
Scheinwerfer  
Moving Heads + Scanner  
Nebelgeräte + Zubehör  
Deko-Effekte )  
Lampen + Leuchtmittel  
Lichtsteuerungen  
Party-Beleuchtung  
Floureszierende Neonröhren  
LED Technik  
Event-Zubehör  
Traversensysteme und Zubehör  
Flightcases  
Werkzeuge  
Architekturbeleuchtung  
u.v.m.

„Wir sind die  
Trendsetter in  
der Show- und  
Eventtechnik.“

 Liso Show- und Eventtechnik  
Sound, Light, Stage und mehr.  
Gut gerüstet für Ihre Ziele.

[www.liso-shop.de](http://www.liso-shop.de)



# Arbeiten mit dem Kulturprofil-Indikator®



## Unternehmenskulturpflege bringt bessere Erträge

Unternehmenskultur regelt die Form der Zusammenarbeit im Unternehmen und erfüllt damit eine Koordinierungsfunktion. Sie sorgt dafür, dass die Agierenden wissen, wie sie sich am besten verhalten, um erfolgreich zu sein und was sie besser unterlassen sollten. Über die Kultur fühlen sich die Mitarbeiter dem Unternehmen zugehörig, sie stiften damit Identität und wirken integrativ. Schließlich wirkt die Kultur für den Einzelnen motivierend – durch das Zugehörigkeitsgefühl, das mit einer starken Unternehmenskultur verbunden ist. Sie ist über Jahre hinweg entstanden und entsprechend träge in der Veränderung. Neuerungen kommen, wenn sie nicht kulturkompatibel sind, schwer in Gang oder werden, im schlimmsten Falle, gar nicht realisiert.

Der Kontext und die jeweiligen Regeln definieren das konkrete Verhalten. Kulturregeln überleben meist ihren Anlass. Aussagen wie „Keine Ahnung, das ist hier halt so, das hat man hier schon im-

mer so gemacht“ hört man oft als neuer Mitarbeiter.

Die Weiterentwicklung der Unternehmenskultur entsteht häufig als begleitender Prozess im Rahmen von Veränderungsprojekten. Ist die gewünschte Veränderung nicht mit der Kultur kompatibel, wird sie früher oder später scheitern.

Ähnlich besteht ja auch in der Medizin bei Transplantationen die große Herausforderung nicht in der chirurgischen Kunst des Implantierens, sondern darin, die Abstoßreaktionen des Körpers auf das fremde Neue in den Griff zu bekommen. Mitarbeiter werden ihre Innovationsfähigkeit und Kreativität nur in dem Maße einbringen, wie es opportun ist. Denn das Verhalten von Individuen ist immer kontextgesteuert. Sie werden im privaten Kontext andere Seiten von sich zeigen als im beruflichen. Deswegen muss man bei Kulturentwicklung Mitarbeiter nicht schulen oder gar austauschen, sondern ihnen Rahmenbedingungen bieten, sprich:

ihnen einen Kontext schaffen, der es erlaubt, bestimmte Seiten, also Kompetenzen und Stärken, einzubringen.

ComTeam möchte Sie dazu ermutigen, den Schritt zu wagen und sich mit Kulturentwicklung auseinanderzusetzen. Weiterentwicklung der Kultur nicht wirkt, sondern daran, dass Unternehmenskultur erscheint zunächst abstrakt, da sie nichts Festgeschriebenes oder in Organisationshandbüchern Nachlesbares ist. Das Thema ist für viele nicht greifbar. Sie stellt die gelebten Werte und Normen dar, die sich implizit in allen Handlungen und Aktivitäten (oder Nicht-Aktivitäten) eines Unternehmens widerspiegeln. Oder kurz gesagt: Unternehmenskultur sind die Dos and Don'ts, die Sie einem neuen Kollegen, dem Sie wohlgesonnen sind, als Tipps zum Eingewöhnen geben. Ganz im Sinne von „So läuft das bei uns, so machen wir das hier“<sup>1</sup>.

Der Kulturprofil-Indikator bietet eine große Bandbreite an Unternehmenskulturellen Ausprägungen, die Sie miteinander diskutieren können, um so „Ihre“ Kultur wieder zu finden und einzelnen Archetypen zuordnen zu können. So finden Sie heraus, wo überall und wie genau Kultur beeinflusst wird, an welchen Stellhebeln etwas verändert werden kann, um einer erwünschten Zielkultur näherzukommen. Dann ist es wichtig, gezielte erste Schritte in die neue Richtung zu vereinbaren. Die softfacts bilden das Schmiermittel oder den Sand im Getriebe des Projektmotors. Bei Veränderungen muss sich die Zusammenarbeit, die sich womöglich über Jahre hinweg eingespielt hat, ebenfalls weiterentwickeln oder gar neu finden. Und damit ist die Kulturseite berührt und verdient es, unbedingt berücksichtigt zu werden.



Lorenz S. Forchhammer



Jürgen Hecker

Kulturkompetenz braucht Wissen, Methoden, Tools und Erfahrung. ComTeam hat ein Vorgehen entwickelt, um professionell und wirksam an Unternehmenskulturen zu arbeiten. Sie werden systematisch so weiterentwickelt, dass sie Veränderungsprozesse, Projekte und Initiativen wirksam unterstützen. Und zwar nicht nur mit guten Vorsätzen oder Leitsätzen, sondern mit spürbaren Veränderungen – auch an Prozessen, Regeln und Systemen. So gelingt Entwicklung: Schrittweise, bewältigbar und nachhaltig.

In zehn Jahren Entwicklung und Anwendung hat ComTeam ein Verfahren erarbeitet, das Unternehmenskulturen verstehbar und veränderbar macht. Es ist pragmatisch, kommt ohne viel Theorie aus, ist leicht nachvollziehbar und eröffnet Führungskräften und BeraterInnen neue Steuerungsmöglichkeiten.

- Sie finden heraus, welche Veränderungen gute Chancen zur Umsetzung haben und bei welchen flankierende Maßnahmen notwendig sind
- Sie verstehen Zielkonflikte und die Dynamiken, die Veränderungsprozesse bremsen oder fördern
- Sie finden die richtigen Stellhebel, an denen mit oft kleinen Veränderungen beeindruckende Wirkungen erzeugt werden

In seiner Broschüre erläutert ComTeam TeilnehmerInnen des eintägigen Basis-Workshops zum Kulturprofil-Indikator Hintergründe und Anleitungen zum Arbeiten mit dem Vorgehen und seinen Tools. Der Kulturprofil-Basis-Workshop vermittelt Anwendungsgrundlagen der Kulturprofil-Diagnose. Dazu erhalten die TeilnehmerInnen ein Exemplar des Kulturprofil-Indikators® in der TEAM-Version und eine Basisli-

zenz, die sie dazu berechtigt, das Tool zur Unternehmenskulturanalyse in Ihrem Unternehmen und als BeraterIn einzusetzen.

Mit dem ComTeam Kulturprofil-Indikator® halten Führungskräfte und Berater ein Instrument in Händen, mit dem die bestehende Unternehmenskultur und deren Wirkung auf die Leistungsfähigkeit der Unternehmung deutlich gemacht werden kann.

Die Kulturprofil-Indikator Toolbox enthält den Kulturprofil-Indikator® Der schafft einen gemeinsamen Bezugsrahmen, der es ermöglicht, die gewünschte Soll-Kultur zu beschreiben und die Stellhebel zu benennen, die das Unternehmen der gewünschten Zielkultur ein Stück näher bringt. Nach einem Tag Ausbildung und mit dem in diesem Paket enthaltenen Material können Teams von 2 bis 6 Personen praktisch und zielgerichtet am Thema Unternehmenskultur arbeiten.

- Inhalte
- Diagnosebrett mit elastischen Kordeln zur Visualisierung der Kultur-Profile
  - 96 Analysekarten
  - 40 Setzsteine zur Priorisierung von Kulturfeldern
  - Begleitheft mit Anleitungen und Hintergrund-Informationen

Basislizenz  
Falls Sie bereits in firmeninternen oder offenen Seminaren bei ComTeam das Vorgehen erlebt und erlernt haben, können Sie eine kostenlose Basislizenz über unser Office anfordern.

Werden Sie Mitglied in der Kulturkompetenz-Community und profitieren Sie von Unterstützung und gemeinsamen Entwicklungen.





**Michael Saida** Experte für Parkettböden stellt vor....



## Ihr Parkett **Profi** Kolumne

Als Parkettboden-Designer bin ich viel unterwegs und habe Einblick in viele Räumlichkeiten. Ein schöner Boden wertet einen Raum auf. Für Kunden mit extravaganen Vorstellungen haben wir sogar einen aus Barrique-Fässern gewonnene Bodenbelag. Der Weinkenner kann sich sicher lebhaft vorstellen, wie aromatisch sich das auf den Raumduft auswirkt. (Lesen Sie auch unsere Extrastory aus der Orhideal MÄRZ Ausgabe 2013)

Und da sind wir schon beim Thema: In diesem Monat stelle ich Ihnen A&D GmbH vor, Aroma und Duftmarketing, ein deutsches, mittelständiges Unternehmen mit zuverlässigem Service und langjähriger Erfahrung. Die Produkte sind IFRA zertifiziert und haben höchsten Qualitätsstandard.

Die Produktion der Aromasäulen schaut auf mehr als 10 Jahre Erfahrung zurück. Die Firma bietet Ihnen ein, auf Sie abgestimmtes, Duftmarketing Konzept und eine permanente Weiterentwicklung des Duftsortimentes. Die Aromasäulen sind in den Standardfarben „Silber“ und „Weiß“ sowie in verschiedenen Größen erhältlich. Sonderfarben sind gegen Aufpreis möglich.

**Saida Ihr Parkettprofi**  
Degerndorferstr. 6  
83098 Brannenburg  
Telefon: +49(8034)307789  
info@ihr-parkettprofi.de  
**www.ihr-parkettprofi.de**

**www.ad-aromamarketing.de**

"Mit dem Atem ging der Duft in die Menschen ein, sie konnten sich seiner nicht erwehren, wenn sie leben wollten. Und mitten in sie hinein ging der Duft, direkt ins Herz, und entschied dort kategorisch über Zuneigung und Verachtung, Ekel und Lust, Liebe und Hass."

*Patrick Süskind - Das Parfum*



Liebe Leserin, lieber Leser,

die positive Wirkung des richtigen Duftes in Verkaufsräumen, Arztpraxen, Hotels, Fitnessstudios, Wellnessbereichen und Dienstleistungszentren sowie auf Messen und für Seminar- bzw. Tagungszwecke ist heute unumstritten.

Ein exklusiver Duft gehört einfach zum modernen Lifestyle. Über zehn Jahre Erfahrung in der Duftforschung und -entwicklung haben mich motiviert, Ihnen ein ausgefeiltes und für Sie individuell zugeschnittenes Instrumentarium für professionelles Aromamarketing zur Verfügung zu stellen - zu einem konkurrenzlosen Preis.

Wir sehen es als unsere Aufgabe, Ihre Zufriedenheit und die Ihrer Kunden zu erhöhen.

Entdecken Sie die Macht der Düfte! Sie werden erstaunt sein, wie viel Gewinn Ihnen das Know-How von A&D bringt. Sprechen Sie einfach mit uns!

**Ihr Stefan Jockisch**



**PS: Bei Interesse an Vorträgen oder Seminaren zum Thema Aromamarketing stehe ich Ihnen gerne zur Verfügung.**



**A&D GmbH**  
Aroma und Duftmarketing  
**Stefan Jockisch**  
**Anja Jockisch-Meilicke**  
Am Gangsteig 4  
83059 Kolbermoor

info@ad-aromamarketing.de  
Tel.: 0049 8031 9008790  
Fax: 0049 8031 9008779





**Susanne Feile** Expertin und Kolumnistin

Wir freuen uns über die Kolumne „Kommunikation und Gender“ im Image Magazin. Medien-Ansprechpartnerin Susanne Feile gibt uns aufschlussreiche und unterhaltsame Einblicke in das Thema Gender Mainstreaming, serviert uns Erfolgsbiografien, Meinungen und nicht zuletzt neue Impulse für die erfolgreiche Zusammenarbeit zwischen Frauen und Männern. Frisch und frei – mit dem typischen Feile-Humor, einer Prise Realsatire und viel Know-how. Viel Spaß beim Lesen.

*Orhüda Briegel*



# Feile's GENDER TALK

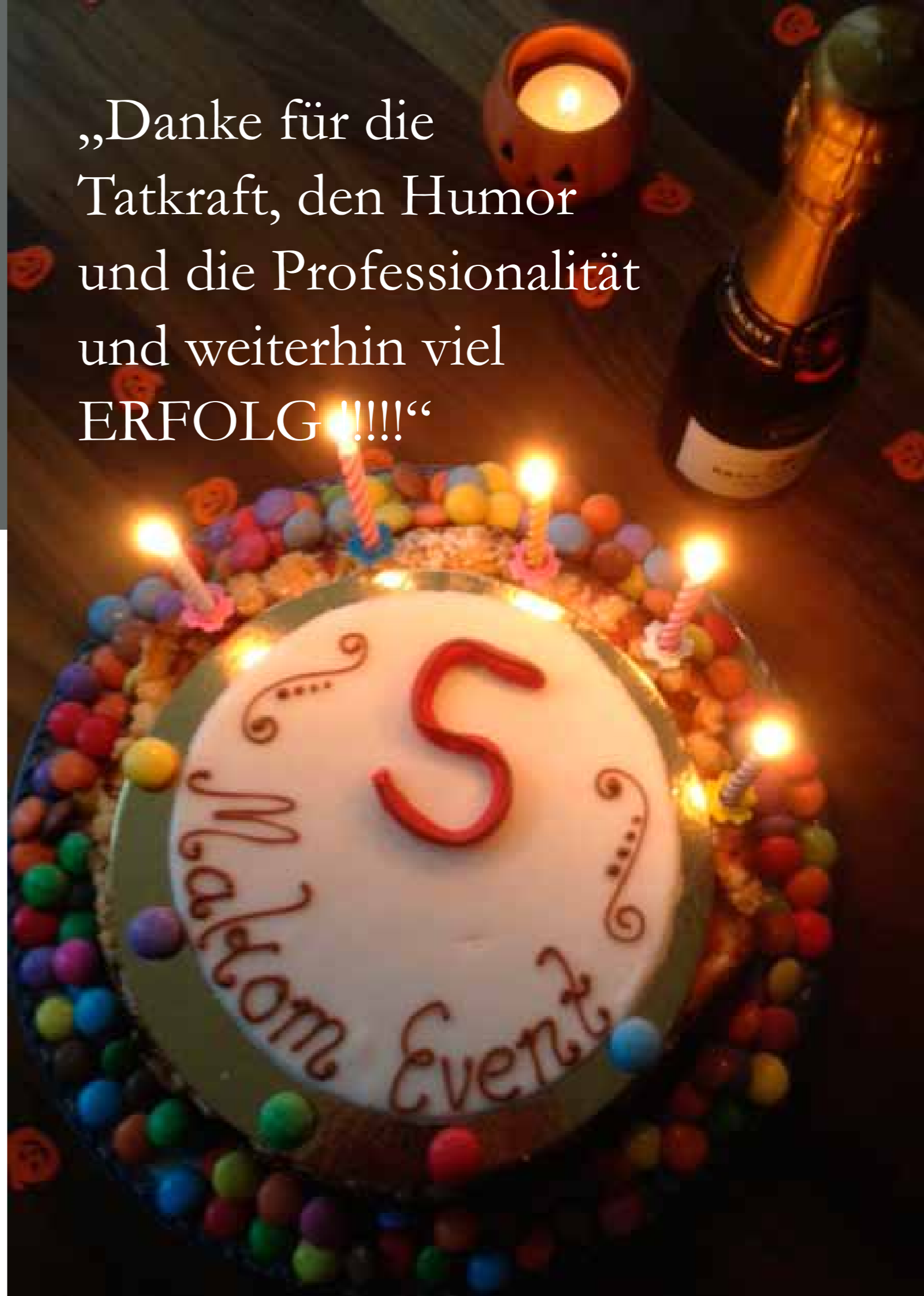
Mehr über Susanne Feile auf: [www.makomconsult.de](http://www.makomconsult.de)

## Fünf erfolgreiche Jahre Kommunikationsdienstleistung

*ernsthaft und immer mit einem Augenzwinkern...*



„Danke für die  
Tatkraft, den Humor  
und die Professionalität  
und weiterhin viel  
ERFOLG!!!!“





# Die Impulsgeberin

köhler consulting in Augsburg gegründet 1990 von Gabriele Mühlbauer – Trainerin, Coach und Mediatorin aus Leidenschaft – steht für neue Impulse und persönliche Weiterentwicklung. köhler consulting – Training und Coaching von Firmenkunden und Privatpersonen rund um die Themen Kommunikation, Konfliktmanagement und Weiterentwicklung. Von Mentaltraining und Mediation, bis hin zu Teammoderationen und Vorträgen - zum Beispiel über Kommunikation, Stress und Burnout, sowie Mentale Prozesse. Egal ob Sie ein Coaching planen, Bedarf für ein Seminar oder Workshop haben, oder Unterstützung in einer Konfliktsituation durch einen Mediator brauchen – mit köhler consulting und Gabriele Mühlbauer haben Sie den kompetenten und zuverlässigen Partner!

„Sie in Ihrem  
Entwicklungsprozess  
zu unterstützen, das  
ist meine Aufgabe.“



[www.koehler-training-coaching.de](http://www.koehler-training-coaching.de)



köhler consulting



KÖ



seminare  
coaching  
mediation



Liebe Freunde von Orhideal,  
liebe Geschäftspartner & Leser,  
wir wünschen ein besinnliches  
Weihnachtsfest und einen guten  
Rutsch in ein erfolgreiches 2014.  
Ab Januar gibt es bei uns wieder  
viel zu entdecken. Auf weitere  
gute Zusammenarbeit,  
herzlichst *Orhidea Briegel*

*Merry  
Christmas*

20 Jahre Orhideal.  
10 Jahre IMAGE MAG.

*[www.orhideal-image.com](http://www.orhideal-image.com)*



Dezember 2013 • 9. Jahrgang  
www.orphideal-image.com  
limited edition



Interview mit  
**Angélique Morio**  
**MOMO Consulting**  
*Unternehmerin des Monats*

**ORPH**  
**IDEAL**®  
**IMAGE**

Podium der Starke Marken



Orhidea Briegel Herausgeberin und Expertin für ImageDesign präsentiert...

Klug, weitsichtig  
und nachhaltig-  
so agiert Angélique  
Morio bei ihren  
Kundenanliegen.  
Damit hat sich die  
pragmatische  
Unternehmerin ei-  
nen erstklassigen  
Namen in der  
Branche  
gemacht.

„Ich reflektiere  
Kundenwünsche  
auch gerne mal  
kritisch und entwickle  
gemeinsam mit Ihnen  
optimale Konzepte.“

ORHIDEAL  
**media**  
**face** 2014  
Kompetente Interviewpartner  
für Medien, Wirtschaft & Veranstaltungen

durch das  
**objektiv** gesehen

## MOderne Teamplayer- Konzepte für MOrgen

Es ist nicht verwunderlich, dass auch größere Unternehmen die persönliche, sehr individuelle Betreuung durch MOMO Consulting schätzen. Wenn Angélique Morio sich Personalfragen annimmt, ist garantiert, dass maßgeschneiderte Lösungen geschaffen werden. Die anpackende Expertin, die an der Haufe Akademie sogar Kollegen in Sachen Personalentwicklung trainiert, kennt den Angebots-Dschungel der Branche genau und führt ihre Kunden sicher zum Ziel. Mit ihrer Klarheit und Eloquenz ist die Human Resource Spezialistin daher für Unternehmer und Persönlichkeiten die Vertrauens-Adresse, wenn es um Persönlichkeits- und Kompetenzentwicklung von Führungskräften und Mitarbeitern geht. Mit Fachwissen und dem nötigen Augenzwinkern begleitet sie den Veränderungsprozess und eröffnet damit ihren Kunden neue Perspektiven und Wachstumsmöglichkeiten. Immer im Sinne des Kunden, bedacht auf Effizienz und Umsetzbarkeit, bringt Angélique Morio mit MOMO Consulting neue Tatkraft in die Unternehmen und sichert den erforderlichen Wettbewerbsvorsprung! Auch überbrückt die die HR-Spezialistin mit ihrem generalistischem Wissen unerwartet auftretende Vakanzanzen mit ihrer professionellen HR-Erfahrung oder unterstützt dringend anstehende Projektarbeiten für einen befristeten Zeitraum. *Orhidea Briegel Herausgeberin*

Die Anforderungen in Unternehmen sind in den letzten Jahren deutlich gestiegen und fordern von Unternehmen, Führungskräften und Mitarbeitern kontinuierliche Weiterentwicklung. Erfolgreiche Unternehmen zeichnen sich vor allem durch Mitarbeiter aus, die ihre Kompetenzen gewinnbringend, stabilisierend und proaktiv am Arbeitsplatz einbringen. Dies beschert ihnen Vorsprung vor den Anderen.

Aus dem Grund benötigen Unternehmen in der heutigen Zeit „ganzheitliche Persönlichkeiten, die sich auf Veränderungen und neue Bedingungen“ einstellen können. MOMO Akademie begleitet, mit innovativen Workshops, Unternehmen und Menschen auf diesem Weg und sorgt so für Entwicklung. Mitarbeiter aktiv dabei zu unterstützen, sich selbst weiter zu entwickeln und zu selbstbewussten Gestaltern ihrer Fähigkeiten zu ma-

chen, hat sich Angélique Morio zur Lebensaufgabe gemacht. Die Inhaberin der MOMO Consulting betont: „Seit mehr als 20 Jahren bin ich mit Leib und Seele Beraterin, Traineein und Coach für Personal- und Kompetenzentwicklung. Als zertifizierte Projektmanagerin und systemische Beraterin weiß ich, wie wichtig die ganzheitliche Sichtweise auf Konzepte, Projekte und Trainings ist. Mit meiner Ausbildung zur Burnout-Beraterin und Hypnotiseurin begleite ich im Coaching die positive Veränderung von Kompetenzen.“ Dass dabei auch das Timing eine entscheidende Rolle spielt, transportiert die Powerfrau ihren Seminarteilnehmern anschaulich. Denn die richtige Maßnahme ist nur dann sinnvoll, wenn der richtige Zeitpunkt dafür reif ist. So ist die Fachfrau beispielsweise auch als Trainerin u.a. für die Haufe Akademie für die Themen Personalentwicklung und Personalmanagement unterwegs.



## Spezialist für Beratung, Konzepte, Coaching und Training

Das Credo des Computerwissenschaftler Alan Kay: „Die beste Art, die Zukunft vorauszusagen, ist, die Zukunft zu erfinden.“ lebt die patente Menschenspezialistin leidenschaftlich vor.

„Ob ganzheitliche Beratung für Unternehmen, praxisorientierte Workshops für Führungskräfte, Manager und Mitarbeiter sowie individuelles Coaching. Wir entwickeln innovative Konzepte zur Personal- und Kompetenzentwicklung für Unternehmen, die schnell zu positiven Veränderungen führen.“, erklärt Angélique Morio resolut.

MOMO Consulting ist ein straffer Dienstleister mit einem großem Netzwerk, der es locker mit den großen Beratungsfirmen, im Human Resources Bereich, aufnehmen kann. Man muss nicht groß sein, um großartiges zu leisten. „Unser Vorteil ist, dass wir wendig und schnell agieren können.“ Die Referenzen sprechen für sich. Bedient werden Kunden, die in sich investieren und nicht an der falschen Stelle Geld sparen wollen. Effizienz geht anders! So entwickelt die tatkräftige Macherin kreative Ideen für Kunden, die oft sehr wenig Investment erfordern und Ressourcen sinnvoll einsetzen. Einige ihrer Kunden profitieren durch den Aufbau einer firmeninternen Akademie. Oder Kollegen werden mal als fachlicher Coach eingesetzt, anstelle des Seminarbesuchs.

Im Mittelpunkt der Überlegungen steht der Mensch und Angélique Morio ergründet die menschlichen Zusammenhänge hinter Zahlenwerk und Prozessen. Den Kundennutzen stets vor Augen zu haben, beschert ihr langfristige Kundenbindung. Mit dem Ehrgeiz, es noch besser machen zu wollen, tüftelt sie für den Kunden bis die optimale Version erreicht ist. MOMO Consulting ist mit jeder Branche kompatibel, weil Angélique Morio mit ihrer extrem schnellen Auffassungsgabe und ihrem Erfahrungsschatz sofort versteht, was das Problem ist und sofort Ideen skizziert, wie man es anpacken könnte.

„Ich stehe für optimalen Einsatz der Ressourcen. Gemeinsam mit unseren Kunden entwickle ich maßgeschneiderte Konzepte und sichere Wettbewerbsvorteile.“



„Meine Kunden sind im Sozialen Bereich, Medizintechnik, seriösen Massage-Produkten, IT, Kaffeemaschinenhersteller, Finanzdienstleistung, Stromlieferer und ähnliches. Unsere typische Kundenprojekte sind:

- Auf- oder Ausbau der Personalentwicklung im Unternehmen
- Einführung des Mitarbeitergespräches
- Unterstützung der Geschäftsführung bei der Kompetenzentwicklung von Managern
- Durchführung von Potenzialanalysen bei Führungskräften und Mitarbeitern
- Entwicklung und Umsetzung von Weiterentwicklungsprogrammen
- Implementierung geeigneter Personalentwicklungsstrategien und -instrumenten
- Kompetenzanalyse und Kompetenzentwicklung von Führungskräften und Mitarbeitern

Selbstverantwortung und Eigenmotivation ist der stärkste Motor individueller Entwicklung – und damit ein wichtiger Erfolgsfaktor für je-

den persönlichen, beruflichen und privaten Erfolg im Unternehmen.“, weiß die Geschäftsfrau zu berichten.

Ein Geschäftsfeld von MOMO Consulting ist die MOMO Akademie, die sich an Menschen richtet, die ihre persönliche Entwicklung in die Hand nehmen und ihre Chancen im Unternehmen, am Arbeitsmarkt oder für sich selbst verbessern wollen.

Hier wird mit innovativen Konzepten für Entwicklung gesorgt. Die After Lunch Veranstaltungen richten sich überwiegend an Unternehmen und starten am Nachmittag mit einem gemeinsamen Imbiss. So wird auf die üblich sehr langen Pausenzeiten verzichtet. Dies ist gerade für Unternehmen hilfreich, die ihre Mitarbeiter qualifizieren wollen, diese aber nicht den ganzen Tag für Weiterentwicklung freistellen können. Die Zeit im Workshop nur unwesentlich kürzer wie bei einer ganztägigen Veranstaltung. Alle Themen werden zielgerichtet, kompakt und knackig vermittelt

und können in Unternehmen auch als Inhouse Veranstaltung gebucht werden.

Die After Work Veranstaltungen richten sich überwiegend an Privatpersonen und starten am Abend. Ziel ist, dass Menschen ihre persönlichen Kompetenzen erleben und erkennen sowie anschließend Ihre Potenziale reflektieren und aktivieren. Sie erarbeiten im Workshop konkrete Veränderungsvorschläge, um diese im Anschluss zu festigen und so eine nachhaltige, persönliche Veränderung im Alltag zu erreichen. Die Teilnehmeranzahl beträgt bei allen Veranstaltungen maximal 8 Personen. So wird der optimale Lernerfolg in Kleingruppen sichergestellt.

**Damit ein Personalentwicklungskonzept zum Eckpfeiler für leistungsfähige, zufriedene Mitarbeiter werden kann und zum Unternehmenserfolg beiträgt, ist es wichtig, die Menschen und Situationen zu kennen, für die es entwickelt wird.**

„Welche Methoden und Instrumente der Mitarbeiterförderungen, welche Maßnahmen sind für wen sinnvoll, wie lassen sich Konzepte zur Personal- und Kompetenzentwicklung im Unternehmen für alle Seiten gewinnbringend implementieren und wie hole ich alle ins Boot... das sind die Fragen, bei denen wir Sie dank unserer langjährigen Erfahrung schnell und ganz individuell unterstützen.“

Training • Beratung • Coaching • Akademie

**MOMO**  
consulting

Wir sorgen für Entwicklung.

Angélique Morio  
Infotel.: +49 151 40407140  
morio@momo-consulting.de

blog.momoconsulting.de

www.facebook.com/  
MOMOCONSULTING

[www.momo-consulting.de](http://www.momo-consulting.de)

„Mehr als ein Impuls:  
die Vereinigung kleiner  
Dinge zum Ganzen.“



[www.vitality-company.de](http://www.vitality-company.de)

„Zellpower  
ist Lebens-  
energie!“

*Für die Interviewfotos verwende ich in dieser Ausgabe Produkte der Linie „Flawless Sonya“, die Sie bei Vitality Company beziehen können.*





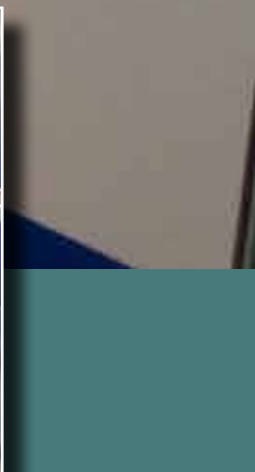
Auf der Personal-Messe am Orhideal IMAGE Stand präsentierten wir:

[www.frimberger-personalleasing.de](http://www.frimberger-personalleasing.de)

[www.ifred.biz](http://www.ifred.biz)

Titelgesicht Oktober Sabine Frimberger und Extra-Story Manfred Tischler hatten gute Gespräche und wertvolle Begegnungen auf der Personal World 2013

„Mobile Device meets Personal-leasing“







Messe-Eröffnung  
Dipl.-Kfm. Walter Richter,  
Geschäftsführer  
NETCOMM GmbH

# Messe verpasst?

Neuer Termin  
22. Oktober 2014

Veranstaltungsort  
MOC München  
Halle 4  
Lilienthalallee 40  
80939 München

Öffnungszeiten  
09:00 - 17:00 Uhr  
Eintrittspreis  
20 Euro / Tageskarte  
offen für Publikum



Sabine Christen,  
BMFSFJ



Moderation:  
Tjalf Nienaber



Dr. Andreas  
Altmann, Rektor  
MCI Management Center



Peter Welzen,  
Gf. AMN-Systems



Silke Mekat,  
Solution Coaching



Lars Joeckel,  
DATA ONE GMBH



Dr. Petra Bernatzeder,  
Upgrade HR GmbH



Sabine Clever,  
AUREN Consult



Claudia Scheunpflug,  
WSI Education GmbH



Dipl.-Kfm. Dr.  
Wolfgang Hubert



Hannes Maier,  
Symbiosis  
Branding & Strategy



Meike Böttger, power\_m,  
Modellstandort München



Kelly Elsasser,  
Haufe-umantis AG



Peter Häfner,  
brainLight GmbH



Moderation:  
Ines Rzanny



RA Klaus Parchent  
Inh. Parchent  
Rechtsanwälte



Dipl.-Kfm.  
Andreas Renner,  
Universität Augsburg



Uwe Ottenbreit,  
Besser Betreut  
GmbH



Dipl.-Ing.  
Walter Niedermayer,  
Bavaria Zeitsysteme



Sigurd Seifert,  
ADP Employer Services  
GmbH



Christian Aubry,  
Edenred Deutsch-  
land GmbH



Dipl.-Mathematiker  
Erich Karrer



Werner Rausch  
Salzburger  
Landeskliniken



Moderation:  
Gabriele Strasser,  
pme Familienservice GmbH





# Importeur des Monats Seidenparadies

„Das Kleidungsstück schlechthin: auf der Reise - klein im Gepäck -, als sommerlicher Bademantel, schick im Pool-restaurant, elegant abends an der Bar, gemütlich zu Hause, sportlich als Rock, edel als Stola, vielseitig als Kleid, praktisch zum Kopftuch geschlungen als Schutz gegen Sonne und Wind, kuschelig als leichte Decke. Der Sarong macht alles mit! Sogar als Einkaufstasche, wenn es sein muß. Das Einzige was er übel nimmt ist salzige Nässe in Verbindung mit Sonne.“ Die Verkäuferin der Spa-Abteilung fährt ungebremst mit ihren Ausführungen fort. während die Hotelgäste probieren den Sarong noch etwas unbeholfen anprobieren. „Das machen Sie so.“ Zack, zack, mit ein paar geübten Griffen verwandelt sich das edle Tuch vom Kleid in einen Turban, dann in einen Rock. Gekauft!

Die Sarongs, die in Hotels, Wellnessbereichen und Wäscheboutiquen erhältlich sind, haben eine weite Reise hinter sich. Jedes Tuch trägt sein Etikett. Darauf steht Monica Drossbach, Stoffimporte. Damals flog die Geschäftsfrau nach Bali, mit 3 Sarongs im Gepäck (zwei zum Tragen und einen als Muster!) und der Telefonnummer eines deutschen Agenten vor Ort. Endlich wurde ein Produzent gefunden, der sich auf ihre Wünsche einließ: denn die Balinesen kennen vor allem den Umgang mit Rayon und Baumwolle beim Bedrucken und Batiken. Mit Seide hatten sie wenig Erfahrung. Seide ist zwar anfälliger für Farbschwankungen, dafür ist das samtige Tragegefühl unvergleichlich. „Die Balinesen sind sorgfällige Handwerker auf einer paradiesisch grünen und blühenden Insel. Es gibt viele kreative Menschen aus der westlichen Welt, die mit den Balinesen zusammen arbeiten und wunderschöne Dinge produzieren.“, schwärmt Monica Drossbach während dem Fotocoaching bei mir im Studio. Im Handumdrehen zeigt mir die Importeurin ans ich selbst, welche Tragevarianten möglich sind. Wenn Sie also einen Sarong von Drossbach Stoffimporte in der Hand halten, ist es ein Unikat und ein kleines Stück vom Paradies.

[www.monica-drossbach.de](http://www.monica-drossbach.de)

Monica  
Drossbach  
wählt  
die Importe  
sorgfältig  
aus



„Immer  
elegant  
gekleidet  
und  
unkom-  
pliziert  
zu hand-  
haben.“



# „Wasser ist eine kosmische Sache“

Johann Grander, Naturforscher, 1930-2012

... und unser wichtigster Begleiter im Alltag: Trinken, Baden, Kochen, Waschen, Duschen, Heizen, Produzieren – nur wenig im täglichen Leben funktioniert ohne Wasser. Doch Wasser ist nicht gleich Wasser. Denn Wasser besitzt eine veränderbare Struktur.

„Die komplexe innere Struktur des Wassers ist für dessen Eigenschaften verantwortlich und somit ein Qualitätsmerkmal für die Beschaffenheit eines Wassers. So können zwei chemisch identische Wässer unterschiedliche physikalische und biologische Eigenschaften haben“ (Dipl. Ing. Hannes Larch).

„Auch mir war dieser „kleine“ strukturelle Unterschied des Wassers vor der Begegnung mit Grander nicht wirklich bewusst“ sagt Christine Theilacker, die mittlerweile langjährige Grander Fachberaterin ist. „Erst, als ich das erste Mal in den Genuss von Grander belebtem Wasser kam, spürte ich diesen „Wow“-Effekt: Das Wasser ließ sich derart leicht trinken, es kuschelte sich förmlich in meine Kehle, es schmeckte weich und frisch zugleich. Und die Haut nach dem Duschen war samtig weich - ohne Eincremen! Heute erhalte ich täglich vielfältige Erfahrungsberichte von begeisterten Grander-Kunden: Sei es, dass Pflanzen besser gedeihen, Kühe mehr Milch geben, sich die Korrosion in Heiz- bzw. Kühlkreisläufen drastisch reduziert hat oder der Kaffee aromatischer schmeckt.“

## Der Grander Effekt

Johann Grander: „Die Wasserbelebung gibt dem heute durch verschiedenste Einflüsse belasteten Wasser die Fähigkeit zurück, seine zum Teil verlorengegangenen Eigenschaften, wie Selbstreinigungs- und Widerstandskraft, wieder neu aufzubauen.“

Die Informationsübertragung von Wasser auf Wasser stellt eine physikalische Einzigartigkeit dar und wurde von Johann Grander erstmals in dieser Form nutzbar

gemacht.

Am Anfang, also vor über 30 Jahren, stand in erster Linie der Einsatz der Wasserbelebung im privaten Wohn- und Lebensbereich. Heute wird Grander auch dort vielfältig eingesetzt, wo Wasser in Produktionsprozessen eine wesentliche Rolle spielt. Die vielen positiven Erfahrungen im industriellen Einsatz veranlassten international renommierte Firmen, sich öffentlich zu ihren Erfolgen mit GRANDER zu bekennen.

Auch die Rückmeldungen von zahlreichen Hoteliers bestätigen: „Grander steht für Lebensenergie und Wohlbefinden – Vorzüge, die man auch seinen Gästen bieten möchte. Ob als belebtes Trinkwasser, beim Baden und Duschen oder durch ein angenehmes Badeerlebnis im spürbar weichen Wasser des Schwimmbades; genauso wie beim Genuss von Speisen und Getränken, die mit belebtem Wasser zubereitet wurden. Mit GRANDER wird ein Mehrwert geboten, der von Gästen sehr geschätzt wird.“

Die Liste hochzufriedener Grander-Anwender ist lang und reicht von der Spanischen Hofreitschule Wien bis zum Hotel Weißes Rössl am Wolfgangsee, von Manner Neapolitanerschnitten bis zu Libbys Ananas, dem Flughafen Wien...

**Sicher gibt es GRANDER-belebtes zum Genießen auch ganz in Ihrer Nähe: Beim Bäcker, Metzger, Restaurant, Schwimmbad...**

**Individuelle Auskünfte erhalten Sie bei**

**Christine Theilacker**

Tel. +49 (0) 8841 - 62 33 55

Mobil+49 (0) 172 - 842 77 07

c.theilacker@grandervertrieb.de

„Grander steht für Lebensenergie und Wohlbefinden!“

ORBITIDEAL  
**media  
face** 2014

Kompetente Interviewpartner  
für Medien, Wirtschaft & Veranstaltungen



# Denkmalschutzobjekte nur für Kapitalanleger?







Philipp Schmitt

# Denkmalschutzobjekte als Immobilien-

# Investment?

Denkmalschutzobjekte sind überteuert, der steuerliche Vorteil ist bereits eingepreist, und sind nur für Kapitalanleger interessant? Mit diesen Vorurteilen aufzuräumen haben sich die beiden Immobilien-Experten Johann Meier und Philipp Schmitt von REMAX-Living.de in München zur Aufgabe gemacht.

Denkmalschutzförderung ist eine weltweit seltene, wenn nicht einmalige und vielleicht „typisch“ deutsche Erfindung. Seine Wurzeln reichen in die Romantik des späten frühen 19. Jahrhunderts zurück, als Maler wie Caspar David Friedrich und Philipp Otto Runge den Heimatbegriff aufgriffen. 1902 wurde im Großherzogtum Hessen erstmals ein „Gesetz, den Denkmalschutz betreffend“ erlassen. Dem folgte 1909 in Sachsen das „Gesetz gegen Verunstaltung von Stadt und Land“; 1919 wurde der Denkmalschutz sogar Bestandteil der Weimarer Verfassung. Die Zerstörungen des Zweiten Weltkriegs wie auch der schnelle Wiederaufbau in den Nachkriegsjahren taten ihr Übriges dazu, die „Bewahrung des vertrauten Heimatbildes“, aber auch den Tourismus mit historisch gut erhaltenen Innenstädten fördern zu wollen. In den 1970-er Jahren beschloss die damalige Bundesregierung dann erstmals erhöhte steuerliche Förderungsmöglichkeiten.

Damit erweiterten sich für Selbstnutzer und Anleger endlich die Möglichkeiten, mit Hilfe staatlicher Förderung in Denkmäler zu investieren, diese nicht nur zu erhalten, sondern auch zu modernisieren und selbst zu nutzen. Aktuell liegt diese Förderung u.a. bei Abschreibungsmöglichkeiten von jährlich bis zu 9% für den unter Denkmalschutz fallenden Erhaltungs- und Wiederherstellungsaufwand. Somit werden durch Kapitalanleger und angehende Eigenbewohner scheinbar hoffnungslos verfallene – aber denkmalgeschützte - Bauruinen zu charmanterem und begehrtem Wohnraum.

Bundesweit sind etwa 750.000 Baudenkmäler katalogisiert. Da die Regelungen von Bundesland zu Bundesland abweichen, braucht man besondere Kenntnisse. Nicht jedes dieser Baudenkmäler eignet sich für die Kapitalanlage oder Selbstnutzung. Jedoch handelt es sich sehr häufig um Objekte in attraktiven Innenstadtlagen.

## Warum sind diese Objekte angeblich teurer?

Bei attraktiven Objekten mit zentraler Innenstadtlage beispielsweise in einem historischen Innenstadtensemble spielt der Standort natürlich eine Rolle. Solche Lagen sind schlicht nicht vermehrbar! Zudem ist der Wiederherstellungsaufwand unter Beachtung der Vorgaben der Landesdenkmalämter naturge-

mäß höher als der Neubau auf der grünen Wiese. Dass der steuerliche Vorteil eingepreist sein soll, darf getrost bezweifelt werden, da die Bemessung dieses Vorteils von sehr vielen individuellen Faktoren abhängig ist, für die ein Steuerberater unbedingt zu konsultieren ist. Primär geht es aber um Vermögensaufbau und die Anlage in eine rentable, langfristig attraktive und im Wert wachsende Immobilie. Fakt ist aber auch, dass sich eine Denkmalschutzimmobilie schon ab 70.000 EUR zu versteuerndem Einkommen positiv auswirken kann zusätzlich zum Vermögensaufbau.

**Sind Denkmalschutzimmobilien nur für Kapitalanleger interessant?** Mitnichten. Der Staat hat gerade auch für Selbstnutzer attraktive Fördermöglichkeiten geschaffen.

## Und wie sieht es mit dem Risiko aus?

Baudenkmäler haben schon einige Jahre, wenn nicht gleich mehrere Jahrhunderte „auf dem Buckel“. Ihre möglichst original getreue Wiederherstellung unter den strengen Auflagen der Denkmalschutzämter ist eine heikle Aufgabe. Daher arbeiten die Immobilienmakler von REMAX-Living.de nur mit ausgewählten Partnern zusammen, die über jahrzehntelange Erfahrung in der Sanierung von Denkmalimmobilien verfügen sowie eine Festpreis-/Kosten- und Fertigstellungsgarantie abgeben können. Erst wenn das Objekt, seine Lage und die zukünftige Wertentwicklung stimmen, kommen die Objekte in den Verkehr. Für die konkrete steuerliche Beratung und die Bemessung der steuerlichen Auswirkungen arbeiten die Immobilien-Experten von REMAX-Living darüber hinaus zwingend mit eigenen Steuerberatern sowie mit den Steuerberatern der Erwerber zusammen.

## Was macht Denkmalschutzobjekte so einzigartig und unterscheidet sie von anderen (Immobilien-) Investments?

Das richtige Denkmalobjekt hat schon in seiner Historie bewiesen, dass es beständig ist. Es steht in der richtigen Lage und wird sich auch weiterhin im Wert weiterentwickeln, idealerweise stärker als andere Investments. Durch seine Lage ist es exklusiv und nicht einfach vermehrbar. Es ist begehrt bei Eigentümern und Mietern. Das Sahnehäubchen oben drauf sind für den Eigentümer der besondere gesetzliche Schutz und die zusätzliche staatliche Förderung durch u.a. hohe steuerliche Abschreibungen, die andere Investments nicht bieten.

Tel: +49 (0) 89 4567846-0  
Fax: +49 (0) 89 4567846-29  
Email: living@remax.de



Johann Meier



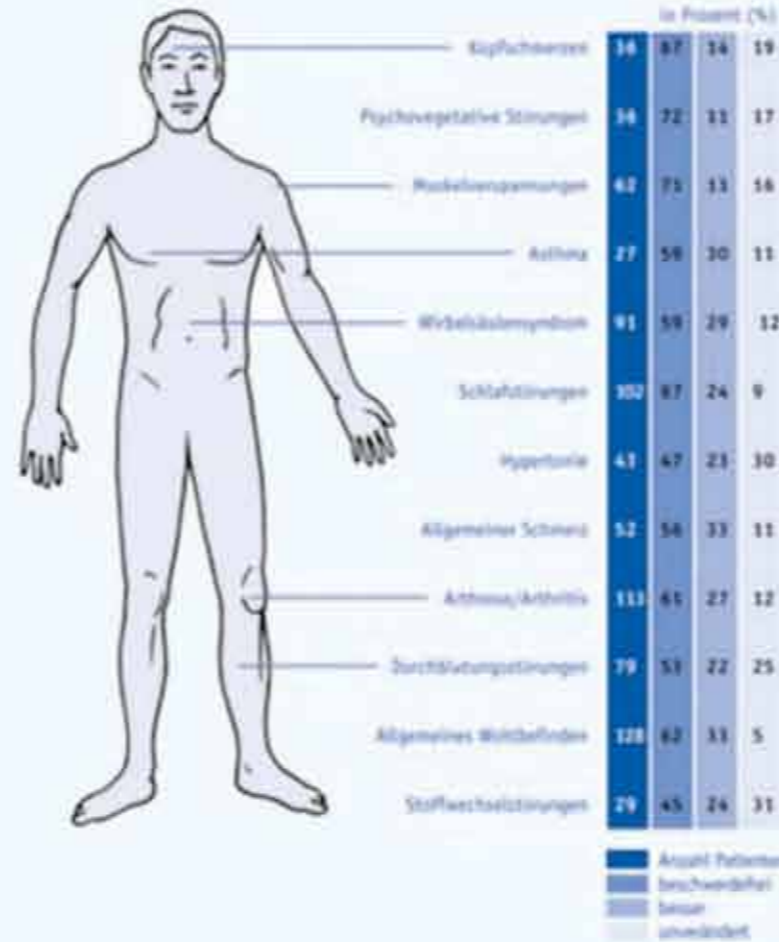
[www.remax-living.de](http://www.remax-living.de)





MEDITHERA  
 Medizinische Systeme AG  
 Lindenstraße 22  
 D-56462 Höhn  
 Telefon +49 (0)2661-95 00 78  
 Fax +49 (0)2661-95 03 38  
 Mobil +49 (0)171-990 38 21  
 info@medithera.com

„Hinter der Medithera AG steckt eine Entwicklungsabteilung mit vielen klugen Köpfen.“



Stets im Dialog mit Fachleuten, Anwendern, Profisportlern und weiteren Testimonials - Karl-Wilhelm Mensinger



[www.medithera.com](http://www.medithera.com)



# Quo vadis, FOTO WALSER?



Über die Fokussierung des internationalen Herstellers WALSER auf hochwertigere und beratungsintensive Produkte aus dem Bereich Foto-, Studio-, & Videozubehör

**Herr Braun, vor rund 15 Jahren wurde WALSER in Burgheim gegründet. Was hat sich in den Jahren geändert?**

In der Tat hat sich sehr viel getan. Vor 15 Jahren war der Foto-Walser Spezialversand noch ein kleiner Ebay-Händler, heute sind wir als WALSER GmbH & Co. KG internationaler Hersteller von hochwertigen Produkten aus dem Bereich Foto-, Studio-, und Videozubehör - mit inzwischen über 50 Mitarbeitern. Wir sind Mitglied im deutschen Fotoindustrieverband und fester Bestandteil der Imagingbranche.

**Was genau gehört zum Portfolio von WALSER?**

Wir führen zwei fest etablierte Marken: walimex pro und mantona. Zum walimex pro Sortiment gehören vor allem Objektive, Studioequipment wie Blitzsysteme oder Lichtformer und Videozubehör. Unter der Marke mantona vertreiben wir Kamerataschen und -rucksäcke sowie Stative. Dieses Jahr erweiterten wir auch in Zusammenarbeit mit der SIX GmbH unser Portfolio mit „Made in Germany“ Produkten.

**Im Zusammenhang mit WALSER wird man immer wieder mit dem Thema „It's your chance“ konfrontiert. Was steckt dahinter?**

Unsere Markenkampagne it's your chance starteten wir im Januar. Wir möchten mit unseren Produkten inspirieren und auch Einsteiger für die Foto- und Videografie begeistern. Wir bieten die Chance, neue Themen und Anwendungen auszuprobieren. Und zwar zu einem erschwinglichen Preis. Aber auch intern leben wir dieses Motto. Bei uns hat jeder Mitarbeiter die Chance, seine Ideen einzubringen und seine persönlichen Stärken auszubauen.

**In der vertrieblichen Ausrichtung konzentrieren Sie sich nun auch verstärkt auf den Foto-Fachhandel und haben zuletzt ihr Direktgeschäft an Endkun-**

**den eingestellt. Was waren die Gründe für diesen Strategiewechsel?**

Die Gründe liegen in unserer Sortimentsgestaltung und unserer Fokussierung auf immer hochwertigere und aber auch beratungsintensive Produkte. Da setzen wir auf die Beratungskompetenz unserer Fachhandelspartner. Aber natürlich sind unsere walimex pro und mantona Produkte auch weiterhin über viele große Online-Plattformen erhältlich.

**Ihr Fazit, wenn Sie auf das Jahr 2013 zurückblicken?**

Ein spannendes Jahr, in dem wir einiges geschafft haben. Unser Strategiewechsel hin zum Hersteller, unsere neuen Produktinnovationen im Bereich Zubehör für das Filmen mit DSLR- und Systemkameras sowie ein runderneuerter Markenauftritt für walimex pro sind nur ein Auszug davon. Für das Jahr 2014 sind die nächsten Schritte schon fest geplant. WALSER wird auch weiterhin durch eine hohe Dynamik und innovative Ideen auf sich aufmerksam machen.



Geschäftsführer Andreas Braun steht für den Markenausbau „walimex pro“ und „mantona“ sowie das Relationship-Management mit dem deutschen Fotofachhandel und sorgt für die weitere Internationalisierung

[www.walser.de](http://www.walser.de)

**WALSER**  
walimex<sup>pro</sup> mantona<sup>®</sup>







**Gerlinde John** Expertin für Inneneinrichtung präsentiert...

**Relationship-Profi  
Daniela Wüst**

**OfficeTec24  
Traberhofstr. 5  
83026 Rosenheim  
Tel: +49-8031-5818790**

## optimal gestaltet

Kolumne

**Wohlfühlen am Arbeitsplatz**  
am Beispiel „Individuelles Sitzen“:

Sitzlösungen für Konferenz, Empfang, Lounge, Cafeteria, Warten, Think Tank, Kaffeebar

Arbeit ist heute globaler, vernetzter, mobiler und wissensintensiver als früher. Unternehmer stehen vor der Herausforderung, sich auf diese Veränderung einzustellen. Mehr denn je verlangen moderne Bürolandschaften, Orte der Kommunikation. Das schnelle Gespräch zur Abstimmung, die informelle Unterhaltung in den Pausen, das Meeting in kleiner Runde oder die Besprechung im Team bilden zentrale Arbeitsformen.

Am Beispiel „richtig sitzen“ zeigen wir Ihnen neue, innovative und maßgeschneiderte Lösungen, die alle Anforderungen an den Standardarbeitsplatz erfüllen, für zukunftsgerichtete Bürostrukturen mit Atmosphäre und hoher Begegnungsqualität. Flexibel und funktional laden die Sitzmöbel dazu ein, zu kommunizieren und sich auszutauschen. Für Ihre Sitz-Projekte haben wir die passende Sitz-Lösung und stehen sehr gerne für Fragen zur Verfügung. Krejon Design, der Spezialist, wenn es darum geht, Arbeitsplätze im Unternehmen zu gestalten.

Wir freuen und auf Sie und grüßen Sie herzlich aus dem Hause krejon Design.  
**Erfolg lässt sich einrichten!**  
**Wir freuen uns auf Sie.**

**Gerlinde John**  
**krejon Design Objekt + Wohnen**  
Liebigstraße 12  
85757 Karlsfeld b. München  
Tel. 08131/92011  
Fax: 08131/95634  
info@krejon.de  
**www.krejon.de**



„Für den  
Versand der  
Orhideal IMAGE  
PocketTeaser  
liefern wir die  
Verpackung.“

# Einfach. Schnell. Unkompliziert. Bürobedarf bestellen.

Darf es eine Portion persönlicher sein? Ja? Dann gibt es jetzt eine echte Entlastung für Ihren Office-Einkaufsbedarf. Wenn Sie OfficeTec24 bisher noch nicht kannten, werden Ihre Mitarbeiter oder Sie selbst aufatmen. Das Unternehmen ist spezialisiert auf kleinere bis mittlere Firmengrößen, die keine eigene Einkaufsabteilung haben und diese Aufgabe an einen Mitarbeiter delegieren. Für diesen ist der unkomplizierte Service von OfficeTec24 eine große Erleichterung, denn es wird keine kostbare Arbeitszeit verschwendet für Bestellnummern-Suche, Kummer mit Sonderwünschen oder Bestellstress überhaupt. Die persönliche Note des Teams verdanken Sie der Geschäftsinhaberin, die auf den Extra-Service mit optimaler Betreuung Wert legt und damit eine Dienstleistungs-Nische besetzt. Einmal ausprobiert, werden Sie den „Bequemlichkeitsfaktor“ nicht mehr missen wollen. *Orhidea Briegel*

[www.officetec24.de](http://www.officetec24.de)

**Gibt es nicht schon genügend  
Bürobedarfs-Anbieter?**

Mit so einem Service - sicher nicht. Wir sind ganz nah am Kunden. Das geht nur mit schlanken Strukturen.

**Hat das nicht zur Folge, dass wir  
für die Produkte mehr bezahlen  
müssen?**

Nein, mit den Mitbewerbern können wir mithalten.

**Sie bauen sich derzeit Ihr Team  
auf. Offensichtlich sind Sie  
Meister der Kundenbindung?**

Allerdings sind wir das. Wir machen mehr möglich, als üblich. Auch wenn ein Notruf kommt, wir haben den blauen Ordner vergessen und brauchen ihn schon morgen, dann sorgen wir dafür, dass der Ordner - selbst wenn Sie die Bestellnummer verlegt haben - bei Ihnen zur gewünschten Zeit erscheint.

Wir sind für die passende Zielgruppe der Problemlöser: für Unternehmen, wie Kanzleien, Praxen, Produktion, Handwerk und viele andere, die keine eigene Einkaufsabteilung haben, sind wir die „ausgelagerte“ Einkaufshilfe. Ganz einfach, schnell, unkompliziert!



**Einfach. Schnell. Unkompliziert.**

**OFFICETEC24**

08031 - 5818790

Warenkorb

0 Positionen (0 Warenwert)

Alle Kategorien anzeigen

Suchbegriff oder Artikelnummer eingeben

Suchen

**Top bei Preis & Qualität**

Die Europameister mit dem niedrigsten Preis-Leistungs-Verhältnis.

**Ihr Ansprechpartner**

**OfficeTec Team**

Telefon: 08031 - 5818790

Fax: 08031 - 5818790

sigel LEITZ tesa g-connect HERMA Alle Marken >>>

**Topangebote bei OfficeTec24 Daniela Wüst**

**Notizordner - A4, 80 mm, schwarz**

Aus 100% Recycling mit Mikrokammern für Notizen, Sticker und Kleinteile. Ergonomischer Griff. Aufklappbares Frontblatt. 20 Blätter. Für bis zu 275 DIN A4-Dokumente. Cover mit Metallkante und Metallstift für Aktenmappe, Ordner und Schuttsch...  
ab 0,99 € zzgl. MwSt. ab 1,18 € inkl. MwSt.

**Briefumschläge DIN lang, 122x118 mm, mit Fenster, verschickbar, 72 g/m²**

Standardgröße, Farbe weiß, bestellbar.  
3,50 € zzgl. MwSt. 11,31 € inkl. MwSt.

**Kontakt**

OfficeTec24 Daniela Wüst  
Traberhofstr. 5  
83026 Rosenheim  
Telefon: 0 80 31 - 58 18 790  
Telefax: 0 80 31 - 58 18 790

Alle Angaben nur für Informations, Beratung, Preisvergleich und Gewinnaufschlag in Deutschland.

Bitte in 100er Einheiten bestellen und verschickbar. Preise in Euro, inkl. MwSt.

**Meistgesuchte Begriffe**

connect Edling Etiketten Kalender

Anzahl / Menge 1 **In den Warenkorb**

Anzahl / Menge 1 **In den Warenkorb**





# Das pure Leben



Cornelia Buchenrieder kennt den Stress, den Arbeitgeber aushalten müssen, aus eigener Erfahrung. Nach einer langen Zeit als Arbeitgeber in der Baubranche erfüllte sich die tatkräftige, bodenständige Unternehmerin den Traum, ein „Energistudio“ zu gründen. Gerade weil die moderne Zeit bei den Menschen immer mehr Leistungsfähigkeit erfordert und Stress, Umweltgifte, „leere“ Lebensmittel dazu beitragen, dass viele Menschen ausgebrannt sind, liegt die Frage nahe: Wo liegen die Ursachen für ein Defizit? Wenn am Ende der Körper-Geist-Energie noch Aufgaben zu erledigen sind, stimmt die Proportion nicht. Krankheiten, Ängste und Ratlosigkeit machen sich breit. Da jeder Mensch anders ist, hat sich Cornelia Buchenrieder zur Aufgabe gemacht, individuell herauszufinden, was dem Einzelnen weiterhilft.

„Von Natur aus tragen wir alle Anlagen für ein langes, aktives Leben in uns – der menschliche Körper ist ein gigantisches Wunderwerk. An uns ist es ihm das zur Verfügung zu stellen, was er braucht um dieses System optimal funktionieren zu lassen.“, so die Energieexpertin.

„Mit Hilfe einer Meridianmessung erfahren Sie wie gut die Energie in Ihrem Körper fließt, wo Blockaden sitzen und wie diese auf Ihren Organismus wirken. Mit ganzheitlicher Energiemassage wird die Muskulatur entspannt, Meridiane und Chakren gereinigt und aktiviert. Wenn das Problem im Unterbewusstsein liegt oder sich auf einer anderen

Ebene äußert, hilft die Impulsarbeit. Schlackenstoffe, Schwermetalle und Gifte werden tief aus dem Körper, durch das Auftragen und pumpende Massage mit Honig aus dem Körper gezogen. Da, wo sich der Hauptschmerz lokalisieren lässt, wendet man gezielt Moxa, eine Wärmeschmerzbehandlung an. Nach dem Moxen fühlen Sie sich voller Kraft und Energie.“

Ausgewählte, erwärmte Ölen sind ein wichtiger Aspekt in den wohltuenden Wellnessmassagen. Es werden neben Behandlung des speziellen Reflexpunktes und der Energiebahnen auch die Wirkungen der Substanzen in den Ölen genutzt.

Unter den zahlreichen Anwendung wird auch die traditionelle schamanische Methode der Ohrkerzen angeboten, als natürliche Unterstützung bei allen Erkältungskrankheiten, Migräne, Ohrensausen, Blutdruck, Atmung, Verspannung und Stress.

„Mit einer individuellen Zusammenstellung der Anwendungen und für Sie ganz einfachen, leicht in den Alltag integrierbaren oder Tipps erreichen wir gemeinsam, dass Sie sich frisch, jung und wieder fit und tatkräftig fühlen. So kann die Power wieder kommen.“



„In meiner Arbeit als Energietherapeutin stelle ich ein speziell auf Sie zugeschnittenes Anwendungspaket zusammen. Viele einzelne Teilchen ergeben das Gesamtbild – gesunde Ernährung, ausreichend Bewegung, eine positive Einstellung sind dabei hilfreich. Zwischendrin braucht es die Unterstützung von alt bewährten Hilfsmitteln, damit die Energie wieder ohne Hindernisse fließt und die Systeme harmonisch zusammenspielen – ganz nach den Gesetzen der Natur. Gesundheit beginnt mit intelligenter Kommunikation der Zellen und diese beginnt mit Glykonährstoffen. Glykonährstoffe sind die Basis, wenn Sie Ihr Wohlbefinden selbst in die Hand nehmen möchten. Dabei steht die Aktivierung der Mikrozirkulation auch im Vordergrund.“

**Cornelia Buchenrieder**  
PURA VIDA Energie  
Wellness und Gesundheit

Pfarrer-Fischer-Str. 5  
92331 Parsberg und  
Lenkersheimer Str. 14,  
90431 Nürnberg im  
Gesundheitszentrum  
Aurorum

Telefon: 09492-905496  
Mobil 0175-1626191  
info@puravida-energie.de



„Einmal  
auftanken,  
bitte!“

[www.puravida-energie.de](http://www.puravida-energie.de)



# Beziehungsmanagement mit Format

## Jeden Monat neu

In jeder Größe und auf jedem Endgerät zu stöbern...

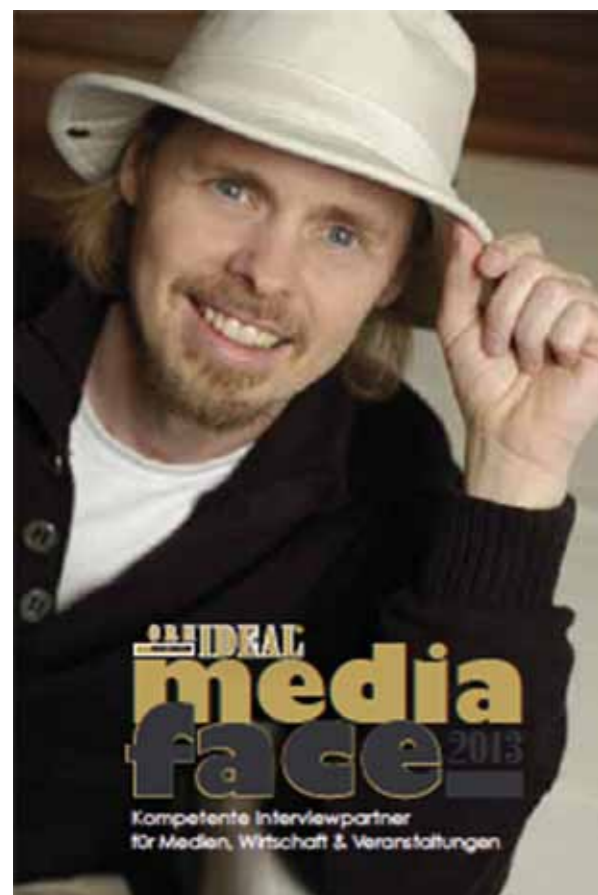
Orhideal IMAGE in animierter Version auf PC und MAC mit interaktiven, audiovisuellem Blättereffekt • die Mitnahmeversion auf dem iPad/Tablet und iPhone • die Printversion in DIN A4 gegen Bestellgebühr • die praktischen Print-Mitnahmeformate: Sonderdrucke in DIN A4 und der Pocket-Teaser in DIN A5 inklusive Vernetzungsmaßnahmen-Mix.

Der direkte Draht zu Entscheidern aus dem Mittelstand - auf Augenhöhe. [www.orhideal-image.com](http://www.orhideal-image.com)

Danke an Flash-Master Stephan Heemken alias Steve Moe's für die optimale Programmierung der animierten Online-Ausgabe ! [www.stevemoes.de](http://www.stevemoes.de)

Jede Story... rund um die Uhr online abzurufen - dauerhaft im Archiv zu finden.

Bequem per Stichwortsuche nachzuschlagen. Langlebig als Printversion im Umlauf. Immer im Gespräch durch persönliches Business-Matching. DIN A4 und A5





**Oliver Scanlan** Experte und Kolumnist

Medien-Ansprechpartner Oliver Scanlan ist Vertrauenspartner für mittelständische Unternehmen, die auch im internationalen Kontext agieren.

*Orbidea Briegel*

## Internationaler SteuerRat für Unternehmer

ORHIDEAL  
**media  
face** 2013  
Kompetente Interviewpartner  
für Medien, Wirtschaft & Veranstaltungen

„Unser Ziel ist es,  
unser Wissen und  
Können in Ihr Kapital  
zu verwandeln.“

*Oliver Scanlan*

## Unser Wissen ist Ihr Kapital

In unserer Steuerkanzlei beraten und begleiten wir mittelständische Unternehmen, Existenzgründer, Selbstständige und Privatleute bei allen steuerlichen Fragen und strategischen Entscheidungen. Hierzu zählen unter anderem Beratungen hinsichtlich der Existenzgründung, Unternehmensnachfolge, des internationalen Steuerrechtes sowie der Einkommenssteuer, Schenkungssteuer und entsprechender Steueroptimierung.

Als Steuerberater in München haben wir stets Ihren Erfolg

im Blick und freuen uns, Ihnen unser umfassendes Know-how zur Verfügung zu stellen. Dieses Ziel treibt uns bei der Arbeit in unserer Steuerkanzlei an.

### **Stark in der Leistung, stark im Miteinander**

Mit Erfahrung und Weitblick sorgt unser Team in München sowie unsere kompetenten Partner dafür, dass Sie bei uns als Mandant, vor allem aber als Mensch, jederzeit gut aufgehoben sind. Nutzen Sie unsere Kompetenz rund um Exis-

tenzgründung, internationales Steuerrecht, Unternehmensnachfolge etc.!

**[www.stb-scanlan.de](http://www.stb-scanlan.de)**

**SCANLAN** STEUERBERATUNG  
Steuerberater Oliver Scanlan  
Arnulfstr. 19 • 80335 München

Telefon: +49 (89) 242261-3  
Telefax: +49 (89) 242261-50  
info@stb-scanlan.de



Dezember 2013 • 9. Jahrgang  
[www.orhideal-image.com](http://www.orhideal-image.com)  
limited edition



**Ellen Nenning und Andreas Mennel**  
Hotelinhaber des Monats

Mit einer außergewöhnlichen Detailverliebtheit ausgestattet, bildet das GAMS, Geniesser- & Kuschelhotel die Bühne für ganz persönliche Märchen und Träume. Die Liebe kann überall wohnen, aber hier spielt sie die Hauptrolle...

**[www.hotel-gams.at](http://www.hotel-gams.at)**



ORHIDEAL®  
IMAGE

Podium der Starken Marken



Red Carpet For Your Business

# ORHIDEAL<sup>®</sup> IMAGE

Podium der Starke Marken

UnternehmerTreff - jeden Monat neu

Liebe Unternehmer, liebe Leser,

## Einladung

die wirklich coolen Unternehmervorbilder finden Sie auf einer „Bühne“, die Tagesgeschäft heißt. Und dort sind sie die wahren Stars mit Fans, sprich ihren Kunden, die exzellente Leistung wertschätzen und größtmöglichen Kundennutzen mit langjähriger Geschäftsbeziehung belohnen. **Sie sind „berühmt“ und geschätzt in „ihrer kleinen Öffentlichkeit“ - und die ist off alles andere als breit angelegt** - meist nur auf eine enge Zielgruppe begrenzt und doch: sie sorgen dafür, in ihrer Zielgruppe den notwendigen Bekanntheitsgrad und das Ansehen zu erhalten. Und das funktioniert nur mit persönlichem Engagement und der erforderlichen Qualität dahinter.

Solche „Stars des Geschäftsalltags“ zeige ich Ihnen als **Orh-IDEALE**: keine unerreichbaren Ideale, sondern ermutigende Beispiele aus dem bodenständigen Mittelstand, die wissen, dass sie als Persönlichkeit ihre Unternehmensmarke prägen. Jedes Unternehmen ist nur so gut und markant, wie der Unternehmer dahinter. Sie alle verbindet die Tatsache, dass sie als Visionäre für eine Idee brennen, mit der sie Nutzen stiften und „die Welt positiv mitgestalten.“ Weil sie genau wissen, wer sie sein wollen und was die anderen brauchen, tun sie die richtigen Dinge und ziehen die passenden Menschen an.

**Es ist Zeit, dass der Mittelstand mit seinen wertigen Leistungen „ein Gesicht bekommt“.** **Wer ist denn dieser oft gepriesene „Wirtschaftsmotor Mittelstand“?** Uns interessieren die „hidden champions“ mit ihren engagierten Teams, die bescheiden im Hintergrund, aber mit viel Hingabe zur Sache agieren. Mein Beruf ermöglicht mir, Ihnen diese kompetenten Persönlichkeiten sichtbar zu machen. Bühne frei für Unternehmer mit Vision und Verantwortungsbewusstsein, die nicht zögern, mit ihrem guten Namen für ihre Firma zu stehen. Wir können voneinander lernen und uns gegenseitig begeistern. Geben Sie Ihren Ideen den nötigen Raum.

**Hier haben Sie die Plattform dafür gefunden: einen Ideen-Pool für Macher aus dem Mittelstand.**

**Bis bald, Orhidea Briegel**

*Beziehungsmanagement für Entscheider*

**Sie möchten Ihr Business präsentieren oder uns einen „hidden champion“ vorschlagen ?**

**[www.orhideal-image.com](http://www.orhideal-image.com)**

Sie sind Unternehmer (5 bis 1500 Mitarbeiter) und wollen **im Magazin mitwirken ?**

Rufen Sie mich bitte an: 0177 3550 112 oder via Skype, Orhidea Briegel

Terminvorschau unter [www.orhideal-image.com/termine](http://www.orhideal-image.com/termine)